

Театр. Оформление сцены.

Декорации. Театр (греч.) место зрелищ, вид зрелищных искусств, рассчитанных как на зрительное, так и на слуховое восприятие



**Государственный академический
БОЛЬШОЙ ТЕАТР в Москве был основан в
1776 году. Современное здание - с 1825 года**



**Мариинский
театр
Санкт-Петербург
Театральная
площадь**



**Михайловский театр
Санкт-Петербург
Площадь Искусств**



Как оформлялись праздники на Руси?



Ряженые с
рождественской
звездой – на
святочных
гуляньях



Обрядовая кукла, костры - на масленице



Березки, украшенные ленточками, на праздник Троицы.



Праздник в Италии не обходился без Арлекина, Пьеро и Коломбины – главных героев карнавала



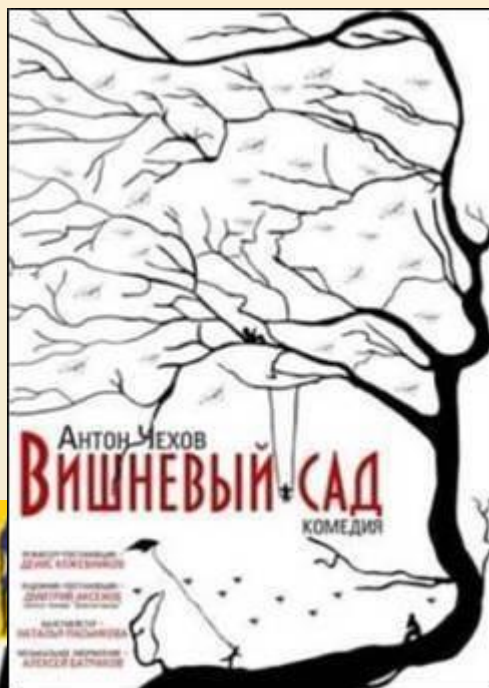
Современные

Афиша

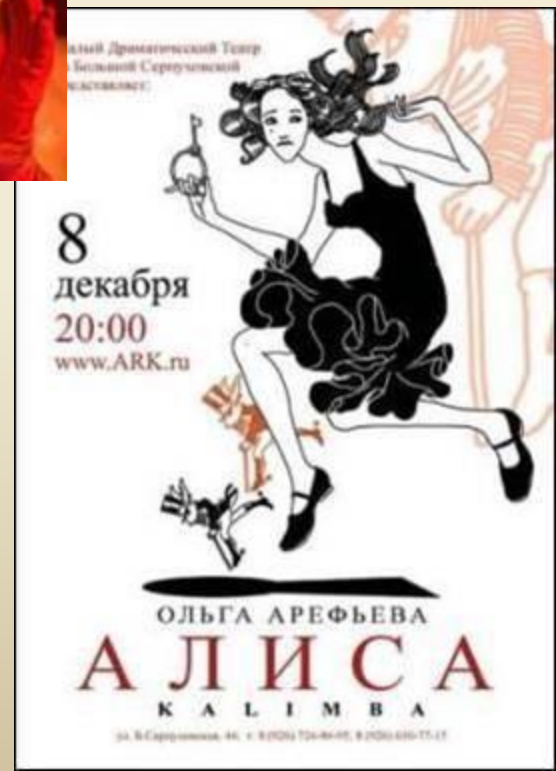
– это объявление о спектакле



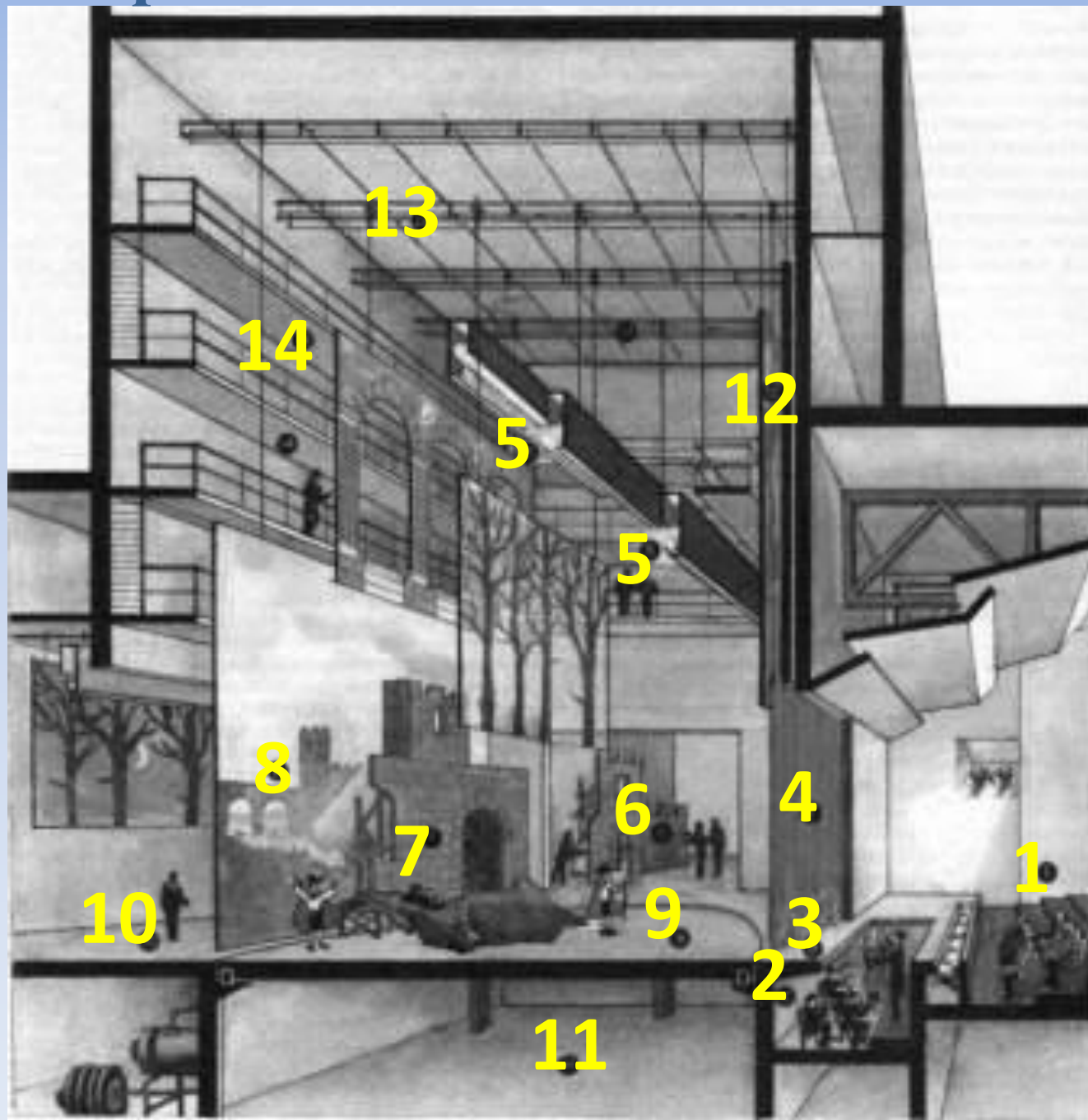
Афиши Рыбинского драматического театра



Какие из афиш привлекают ваше внимание? Почему?



Театральная сцена и ее составляющие элементы



Устройство сцены:

- 1 — зрительный зал,
- 2 — оркестровая яма,
- 3 — авансцена,
- 4 — антрактовый занавес,
- 5 — софиты,
- 6 — декорации.
- 7 — панорама,
- 8 — задник;
- 9 — планшет сцены;
- 10 — арьерсцена;
- 11 — трюм;
- 12 — суперзанавес;

**В.Фаворский. Макет декораций к спектаклю
«Двенадцатая ночь» В.Шекспира, 1933 г.**



Борис Михайлович Кустодиев "Площадь на выезде из города" Эскиз декорации к спектаклю А. Н. Островского «Горячее сердце».



**Б.М.Кустодиев. Эскиз
занавеса к спектаклю
«Блоха» Е.И.Замятина. 1926**



**Михаил Александрович
Врубель. Эскиз занавеса
для оперы «Италия.
Неаполитанская ночь».
1891 году.**

Эскиз

сказке «Кошкин



Эскиз декораций:

к драме

К



И



К

ТРАГЕДИИ