

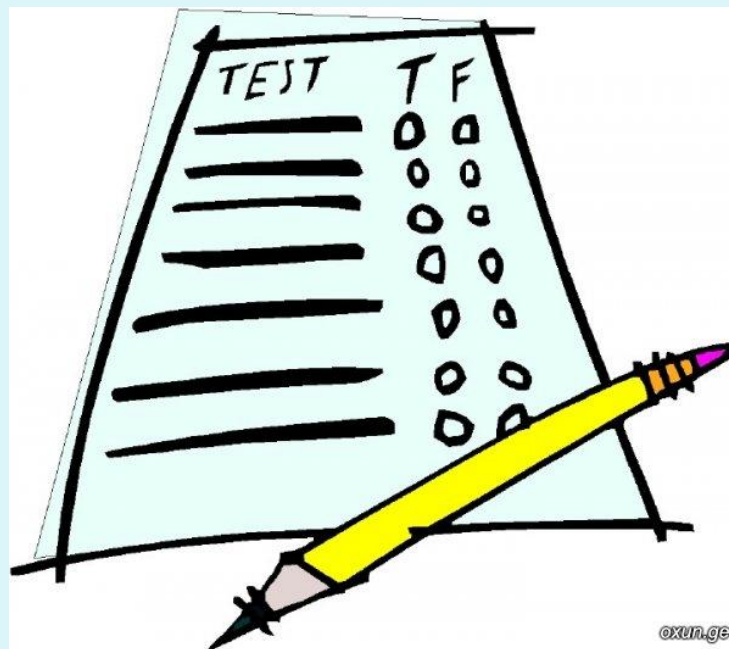
# ТЕХНОЛОГИИ ТЕСТИРОВАНИЯ В ОБУЧЕНИИ ИНОСТРАННОМУ ЯЗЫКУ

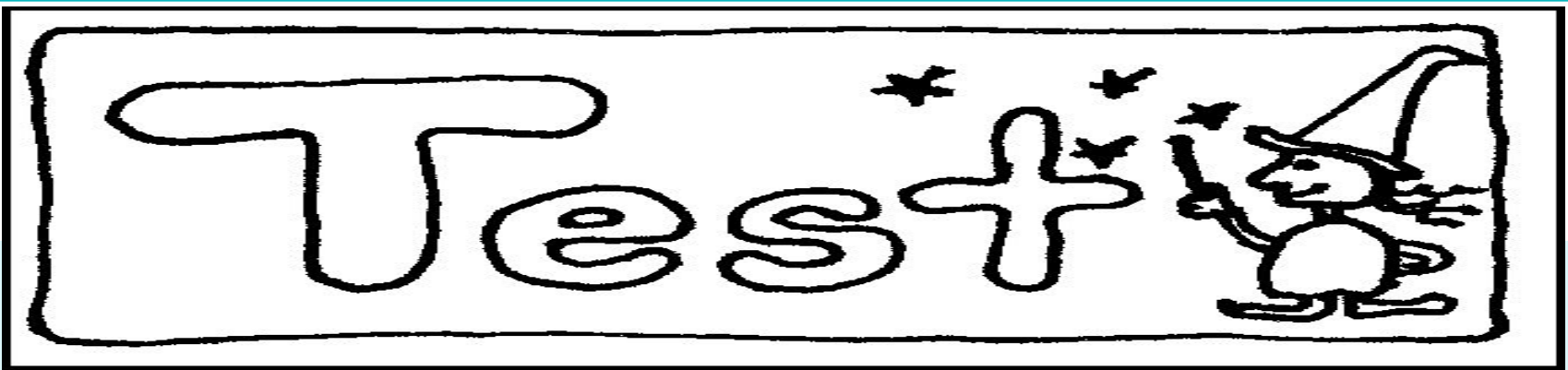


# Тестирование -



это метод исследования, предусматривающих выполнение испытуемым специальных заданий.





Тест определяется как «подготовленный в соответствии с определенными требованиями комплекс заданий, прошедших предварительное опробирование с целью определения его показателей качества»

## Отличия ТЕСТА от контрольной работы:



- всегда предполагает измерение
- проходят процедуру стандартизации
- отметка, выставляемая по итогам тестирования, отличается большей объективностью

# Тест состоит из двух частей – информационной и операционной.



Информационная часть содержит ясно и просто сформулированную инструкцию и примеры правильного выполнения заданий.

Операционная часть состоит из некоторого количества заданий или вопросов.

# Тест



помимо своей основной функции – контроля,  
может служить средством диагностики  
трудностей языкового материала для учащихся,  
мерой определения качества обученности и  
способом прогнозирования успешности или  
неуспешности обучения.



# Виды тестов:



Нормативно-ориентированный тест  
(norm-referenced test) предназначен для  
сравнения учебных достижений отдельных  
испытуемых.

*(прогностические тесты)*

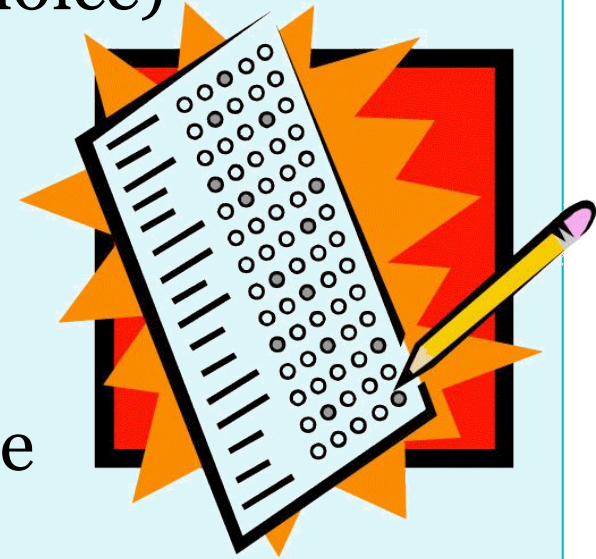
*Критериально-*  
*ориентированный* (criterion-referenced test) тест  
используется для оценки степени владения  
испытуемым пройденным материалом.

*(диагностические тесты)*

В современной методической литературе  
выделяют следующие виды тестовых заданий:



- Перекрестный выбор (matching)
- Альтернативный выбор (true-false)
- Множественный выбор (multiple choice)
- Упорядочение (rearrangement)
- Завершение (completion)
- Подстановка (substitution)
- Трансформация
- Внутриязыковое перефразирование
- Межъязыковое перефразирование
- Клоуз-тесты (cloze test)





# Клоуз-тест (cloze test)



Это тест, при выполнении которого необходимо восстановить недостающие элементы текста, к примеру каждое третье слово, используя механизм вероятностного прогнозирования.

# Существуют следующие разновидности клоуз-теста:

- *Аудиоклоуз-тест*
- *Б-клоуз-тест*
- *Гибкий Б-тест (комбинированный клоуз-тест)*
- *С-клоуз-тест*

Water recycling is reusing wastewater to save both energy and the environment. Landscape irrigation, cooling processes in oil refineries and dust control are (23)--- the most common non-potable (not for drinking) purposes. Recycled water can meet most water demands (24)--- it is adequately treated to ensure water quality. In situations where people are overly (25)--- to recycled water, they are more likely to contract diseases. However, no documented cases of human health problems (26)--- contact with recycled water have been reported. As such, demand for recycled water is increasing very rapidly, and with no doubt, it (27)--- many recycling projects across the world in following decades.

24.

A) so that

B) as long as

C) even though

D) as if

E) whereas

# Тесты

Открытой формы

Дискретные



Закрытой формы

# Специфика теста как формы контроля заключается в следующем:



- Тест проводится в равных для всех испытуемых условиях.
- Тест характеризуется квалиметрическими качествами, т. е. количественным выражением качества выполнения задания.
- Четкая определенность форм и содержания задания и всей структуры теста делает тестовый контроль экономичным.
- Тщательность подготовки теста в соответствии с определенными разработанными правилами и предварительной экспериментальной проверкой для совершенствования редакции теста.
- Строгая регламентация процедуры тестирования.

# Структура теста также должна отвечать определенным требованиям



## Структура теста



# Формы тестовых заданий:



- **Задания закрытой формы**
- **Задания альтернативного выбора** или задания с двумя вариантами ответов
  - **Задания множественного выбора**
- **Задания на установление правильной последовательности**
- **Задания на установление соответствия**
  - **Задания открытой формы**

# Использование компьютерных технологий в тестировании по иностранному языку





# Компьютерное тестирование позволяет:



- — быстро обрабатывать вводимую информацию;
- — обеспечивать оперативную обратную связь, которая дает возможность испытуемому постоянно и незамедлительно получать подкрепление правильности ответа, а преподавателю — осуществлять поэтапный или пооперационный контроль действий тестируемого;
- — повышать мотивацию тестируемого, поскольку при работе с компьютерной программой присутствует элемент необычности, схожий с игровой ситуацией, появляется дух состязательности с компьютером;
- — значительно экономить время и затраты на организацию и проведение тестирования.



# Этапы компьютерного тестирования:



1. Подготовка испытуемого к сдаче теста (Инструктаж)
2. Проведение сеанса тестирования
3. Этап обработки ответов и подсчета баллов
4. Статистический анализ информации
5. Сбор данных о качестве тестовых материалов



# Возможности компьютерного тестирования



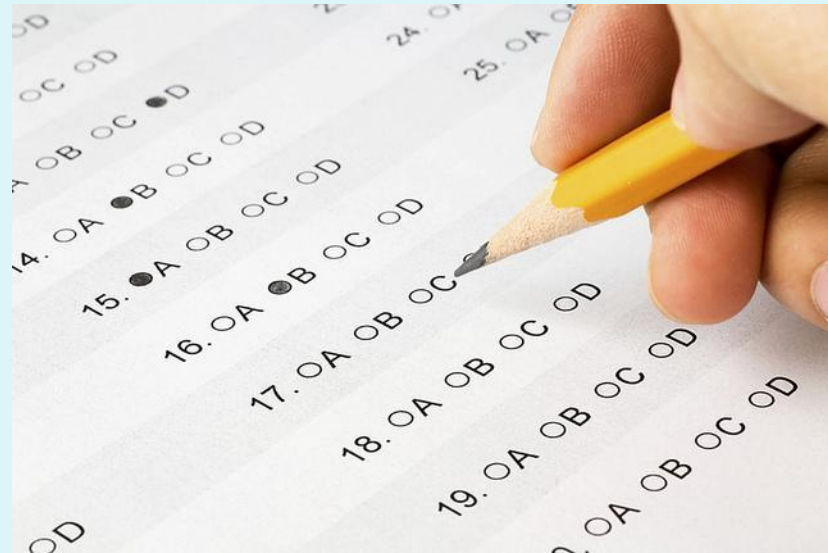
Тесты на общее владение французским языком :

- <http://www.campus-electronique.tm.fr/TestFle/>
- <http://www.3ponts.edu/test.htm>
- <http://www.bkc.ru/test/index.html>
- <http://www.transparent.com/tlquiz/proftest/french/tlfretest.htm>

# Тесты на общее владение немецким языком:



- <http://www.de-online.ru/tests/1>
- <http://knowledgelevel.ru/tests/57>
- <http://lingvoelf.ru/german?id=77>



# Тесты на общее владение АНГЛИЙСКИМ ЯЗЫКОМ:



- <http://onlinetestpad.com/ru-ru/Category/English-What-is-your-lever-123/Default.aspx>
- <http://www.rb.ru/test/44/>
- <http://english.ua/placement-test/>
- <http://engblog.ru/english-level-determination>



Удачи в использовании технологии  
тестирования в обучении иностранным  
языкам!

