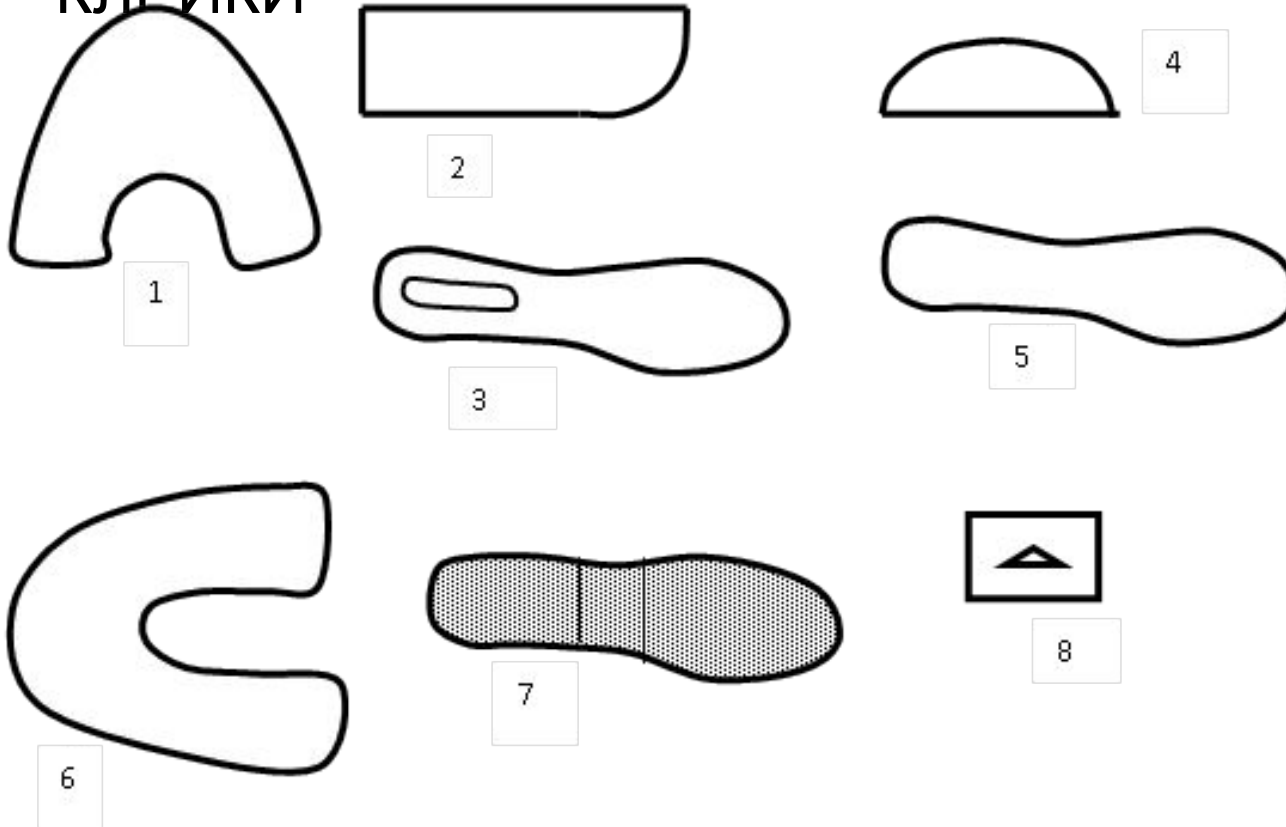


ТЕХНОЛОГИЯ ПРОИЗВОДСТВА РЕЗИНОВОЙ ОБУВИ

КЛАССИФИКАЦИЯ ВАЖНЕЙШИХ ПОТРЕБИТЕЛЬСКИХ СВОЙСТВ ОБУВИ

1 уровень	2 уровень	3 уровень
Удобство	<ul style="list-style-type: none"> 1. Защитные свойства 1. Санитарно-гигиенические 1. Комфортность 	<p>Влагозащитность, тепло- и морозоустойчивость, механическая прочность и др.</p> <p>Антропометрическое соответствие стопе, способность поддерживать заданный внутриобувной микроклимат, нетоксичность и др.</p> <p>Способность приформовывания к стопе, устойчивость при стоянии и др.</p>
Функциональность	<ul style="list-style-type: none"> 1. Специфичность функций 1. Эргономические свойства 	<p>Специальные требования к производственной, спортивной и др. специальным видам обуви.</p> <p>Удобство надевания, раздевания, держание на ноге и др.</p>
Красота	<ul style="list-style-type: none"> 1. Внешний вид 1. Соответствие 	<p>Внешний вид материалов, форма элементов обработки краев деталей и др.</p> <p>Композиционное единство форм, цвета и фактуры, стильное единство элементов, наличие модных деталей и др.</p>
Долговечность	<ul style="list-style-type: none"> 1. Сохранение удобства 1. Сохранение функциональности 1. Сохранение красоты 	<p>Стабильность формы и размеров во времени, износоустойчивость и др.</p> <p>Стабильность специфических свойств и параметров</p> <p>Уровень потребительского спроса</p>

ИЗГОТОВЛЕНИЕ ГАЛОШ МЕТОДОМ КЛЕЙКИ



1-подкладка

2-матерчатый задник

3-цветная стелька с полустелькой

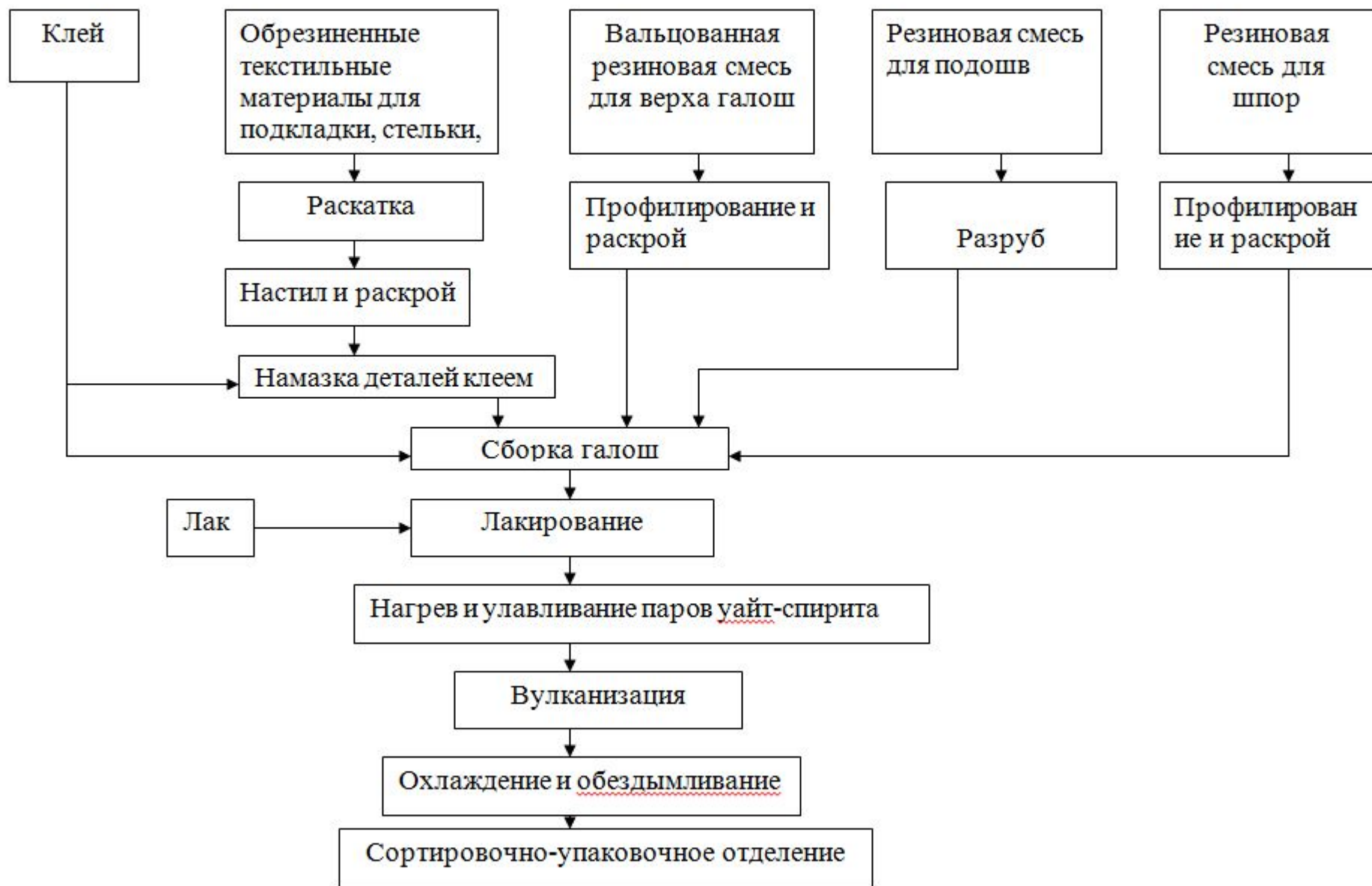
4-дублированный задник

5-черная стелька

6-резиновый верх

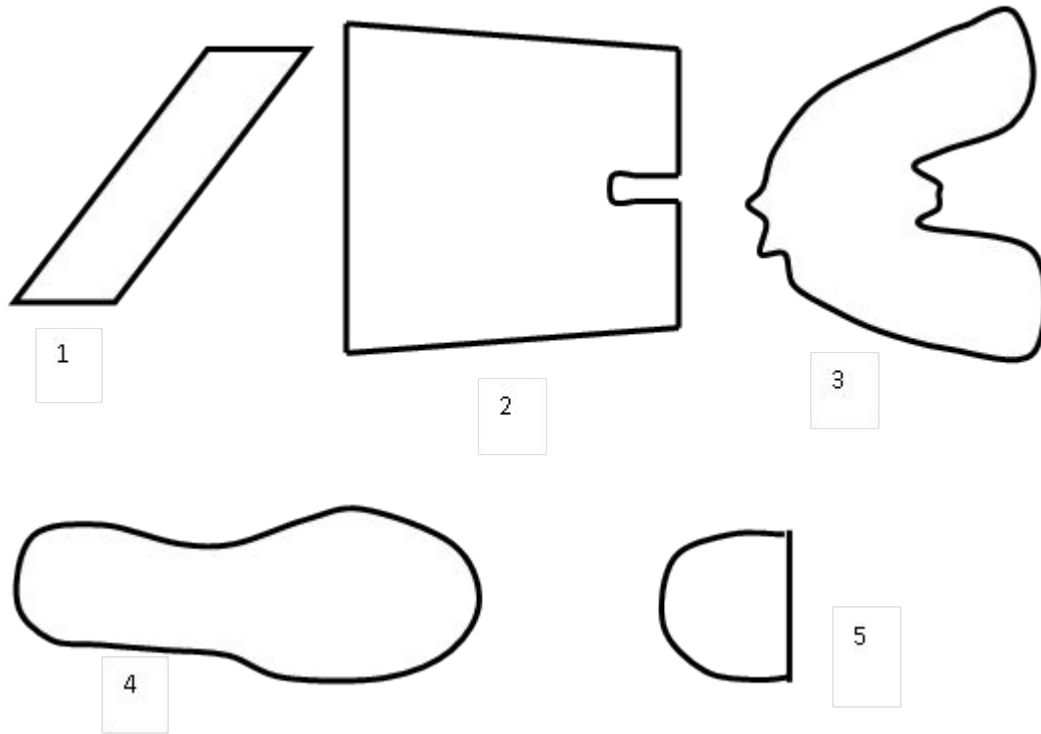
7-резиновая подошва

8-шпора



Рисунок—Схема производства галош методом клейки

ПРОИЗВОДСТВО ФОРМОВЫХ САПОГ НА СЕРДЕЧНИКЕ С ЭЛАСТИЧНОЙ КАМЕРОЙ



1—подкладка-чулок, 2—голенище, 3—резиновый передок, 4—подошва,
5—каблук

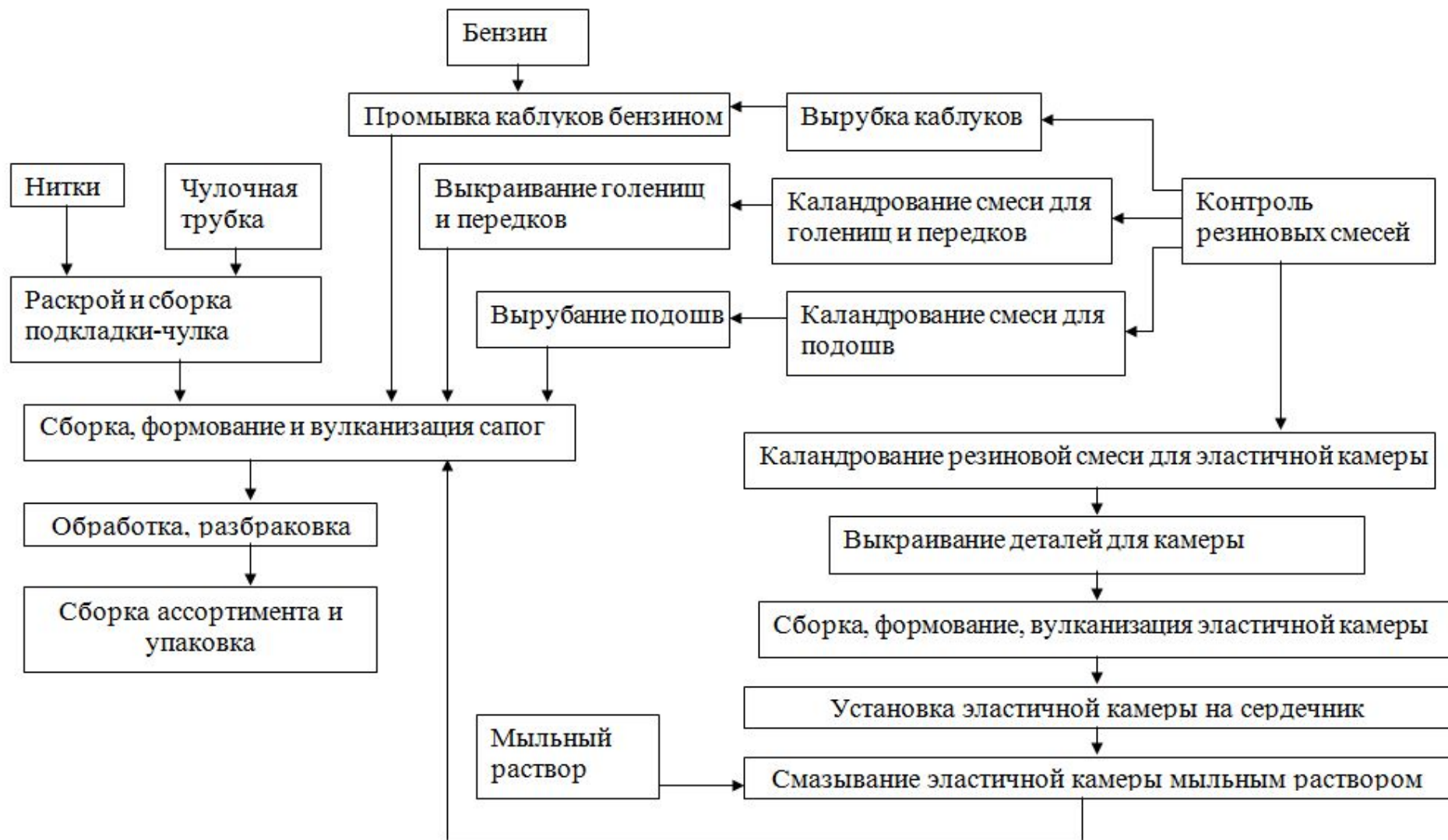


Рисунок 3.8— Схема формования сапог на сердечнике с эластичной камерой

АППАРАТУРНО-ТЕХНОЛОГИЧЕСКАЯ СХЕМА ИЗГОТОВЛЕНИЯ ОБОЛОЧЕК ОБУВИ ИЗ ПЛАСТИЗОЛЯ ПВХ

