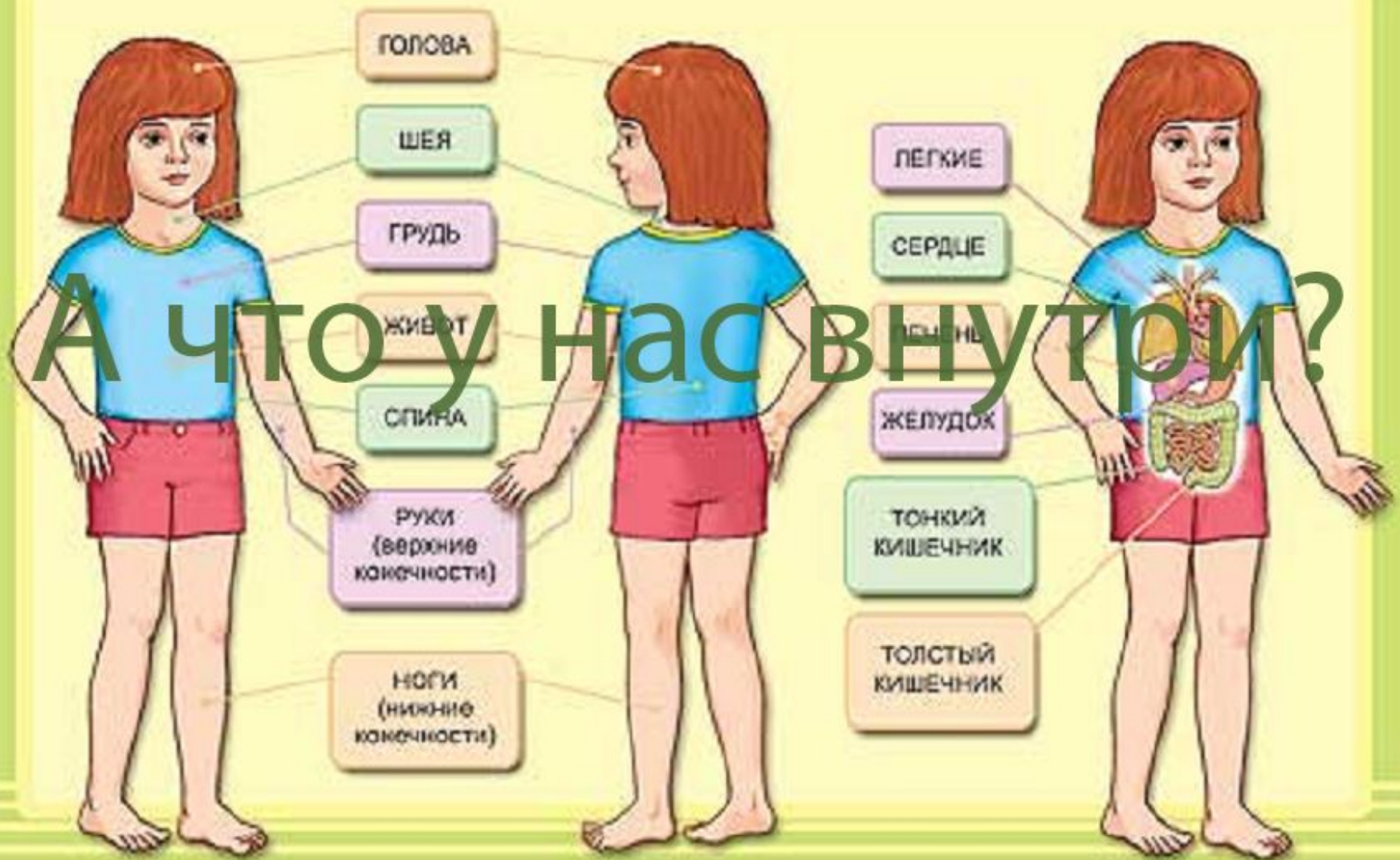


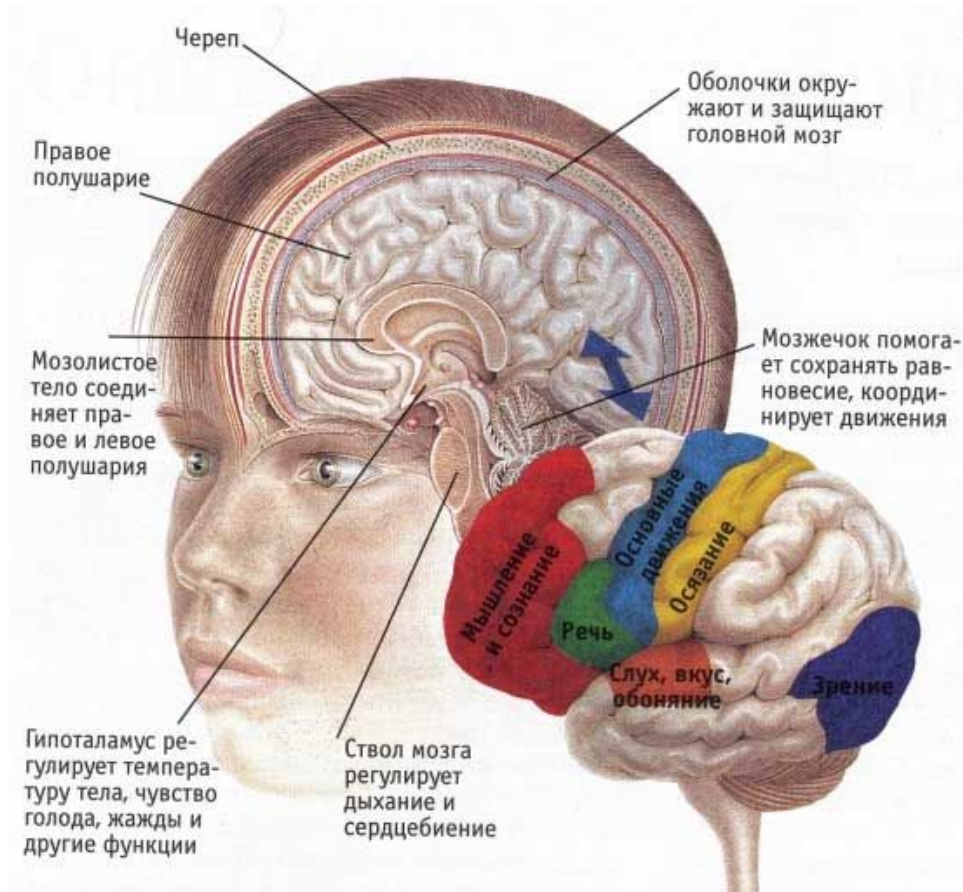
СТРОЕНИЕ ТЕЛА ЧЕЛОВЕКА



Тело человека состоит из
головы, шеи, туловища, рук ,ног.

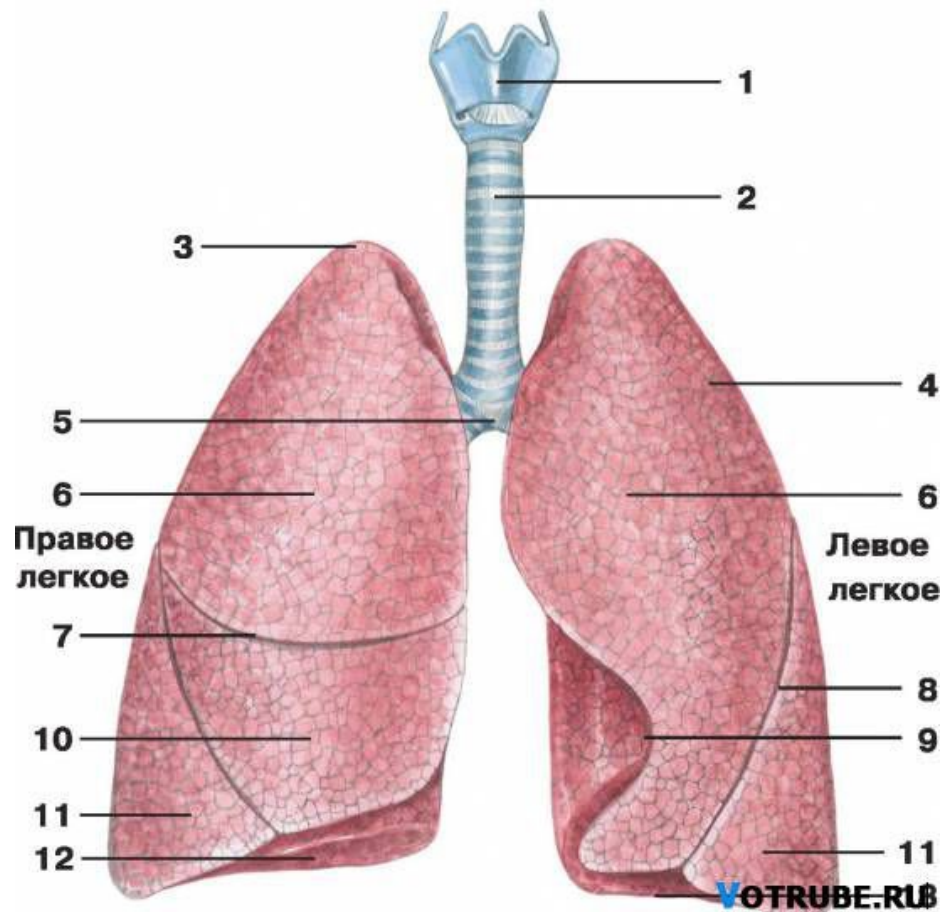
Все части тела работают
согласованно, слажено.

Управляет работой всего организма мозг.

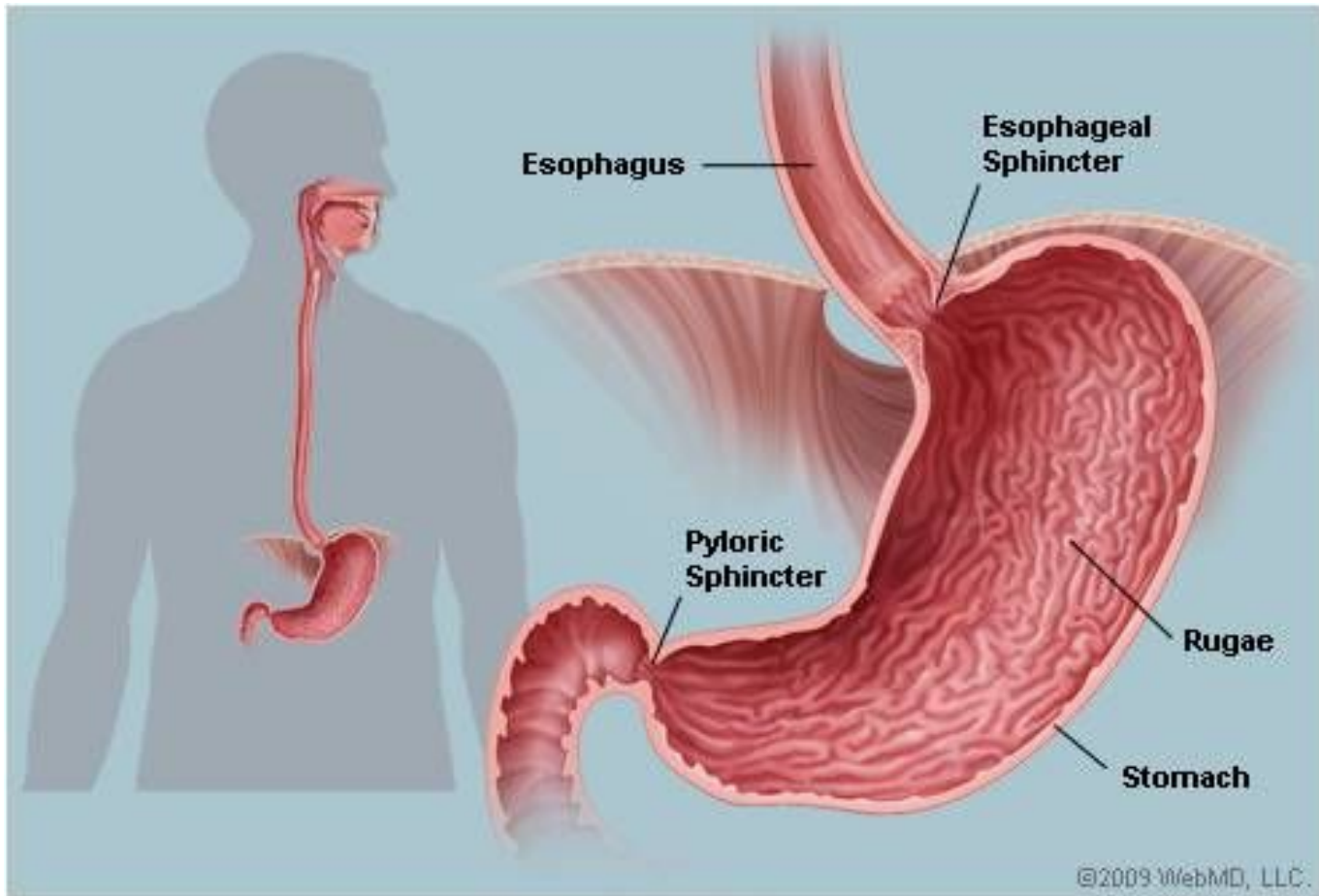


Сердце- плотный мускулистый орган, который непрерывно гонит по сосудам кровь.





Человек дышит с помощью легких. В легких кровь насыщается кислородом и очищается от углекислого газа.

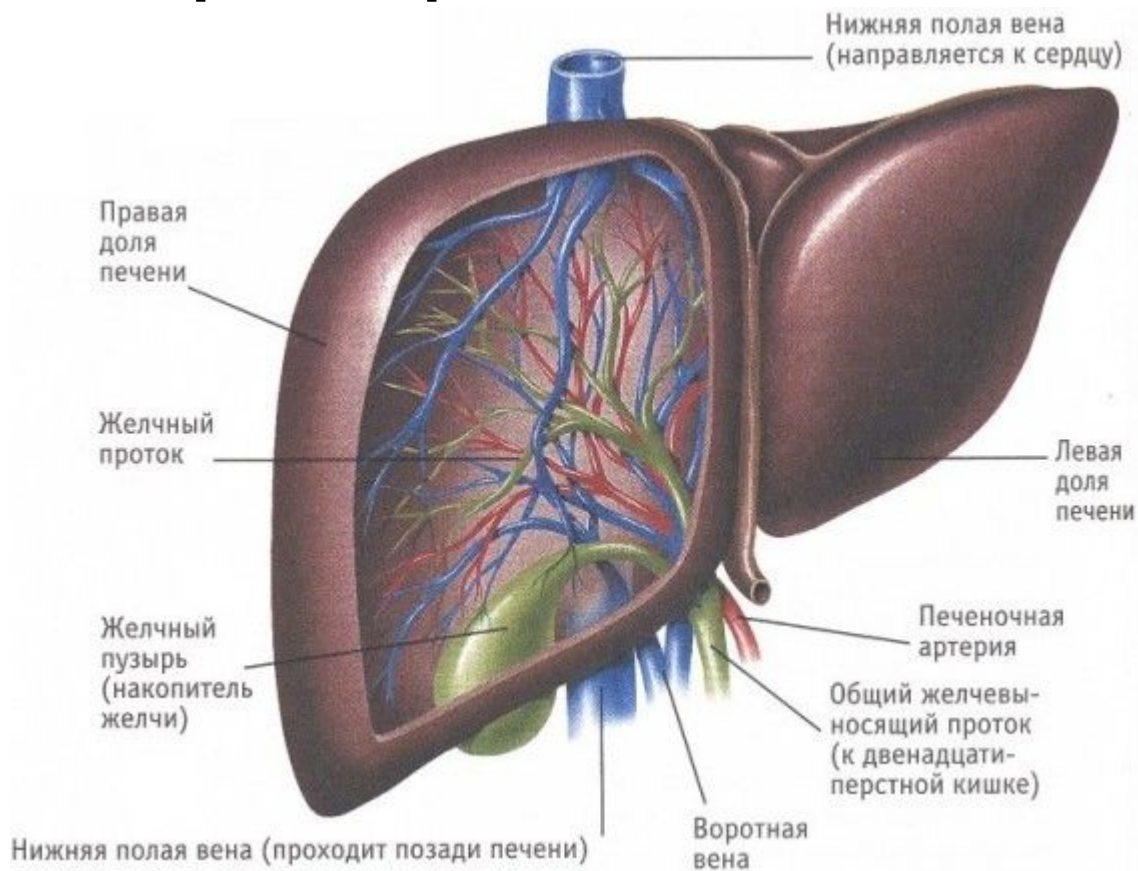


Пища, измельченная зубами по пищеводу поступает в желудок. В желудке пища переваривается с помощью желудочного сока.

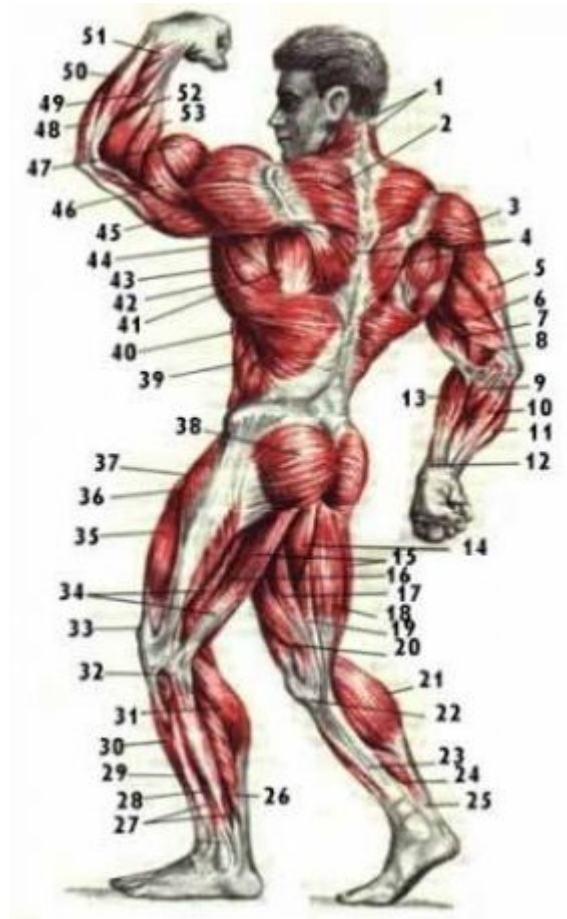
- Далее пища поступает в кишечник, где происходит дальнейшее переваривание и всасывание питательных веществ через стенку кишечника в кровь. Отходы пищеварения скапливаются в нижних отделах кишечника и выводятся из



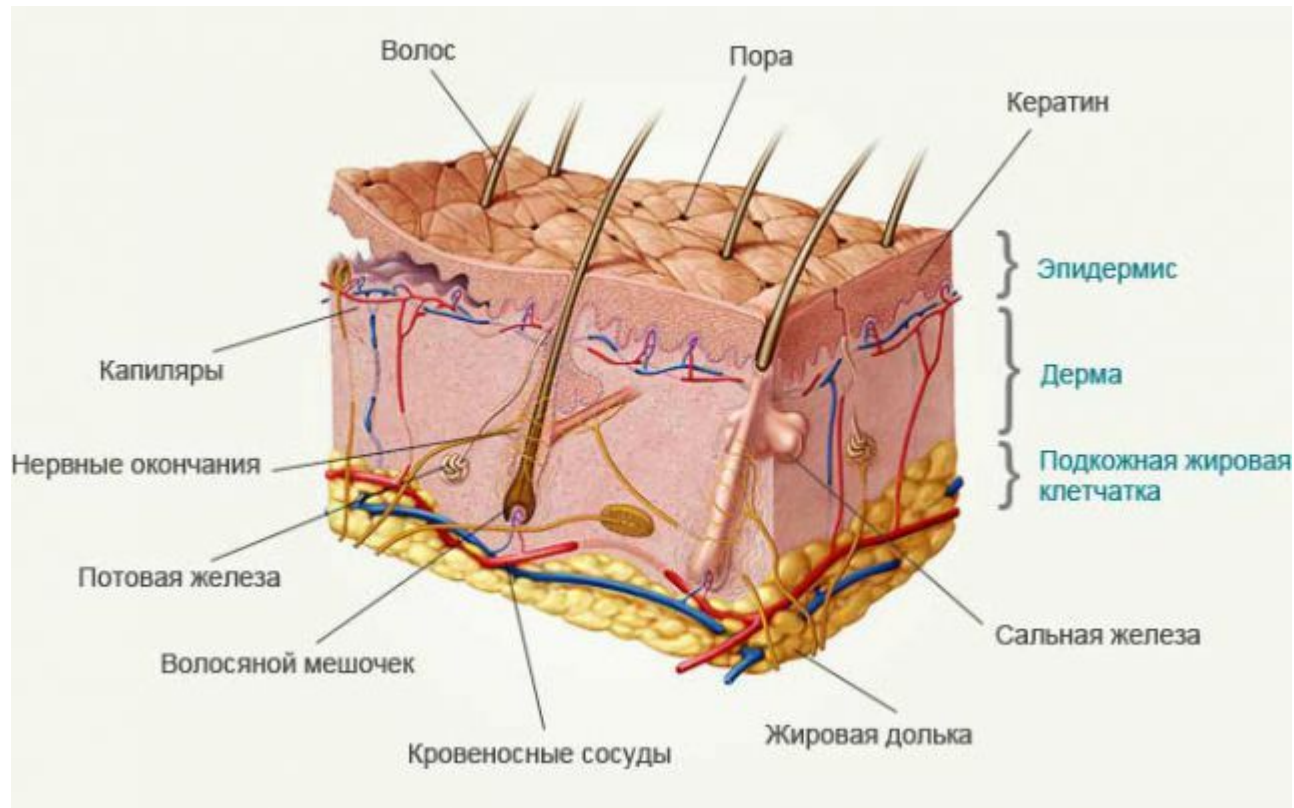
Печень и поджелудочная железа
выделяют в кишечник
необходимые вещества для
переваривания пищи.



Опорно-двигательный аппарат человека состоит из костей и МЫШЦ.



Тело человека покрыто кожей,
которая защищает его от
неблагоприятных условий среды.



Спасибо за внимание!