

Тема 1

Логопедия как раздел специальной педагогики

Раздел 1

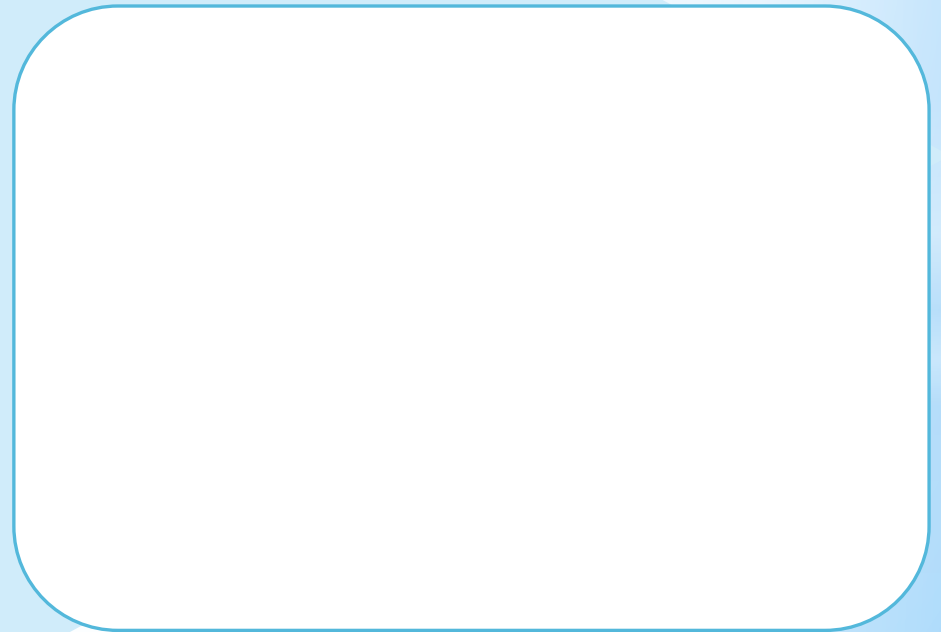
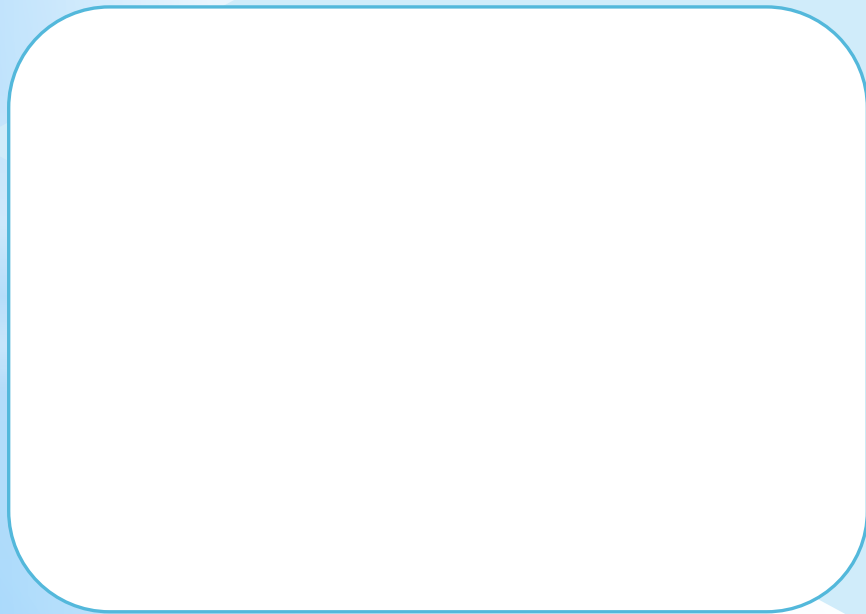
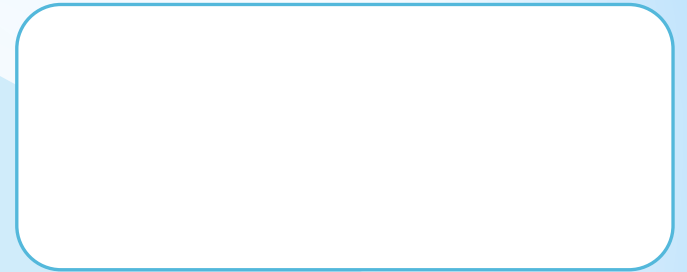
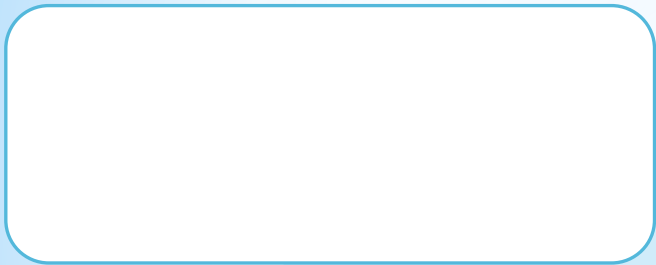
Научно-теоретические основы логопедии

Понятие о речи как функциональной системе

* Речь - функциональная система, то есть целеобусловленная, направленная на достижение определенного результата




Речевая норма и нарушение речи



Определение логопедии как науки

- * Логопедия - это специальная наука о нарушениях речи, о методах их предупреждения, выявления и устранения средствами специального обучения и воспитания
- * Логопедия изучает причины, механизмы, симптоматику, течение, структуру нарушений речевой деятельности, систему коррекционного воздействия

Цель логопедии

- 
- разработка научно-обоснованной системы обучения, воспитания и перевоспитания лиц с нарушениями речи, а так же предупреждение речевых нарушений

Предмет и объект логопедии

- состояние речевых и неречевых процессов и функций у лиц с расстройствами речевой деятельности

- нарушения речи и процесс обучения и воспитания лиц с расстройствами речевой деятельности

Теоретические задачи логопедии

Выявление этиологии, механизмов, структуры и симптоматики речевых нарушений

Разработка методов педагогической диагностики речевых расстройств

Систематизация речевых расстройств

Разработка принципов, дифференцированных методов и средств устранения речевых нарушений

Разработка вопросов организации логопедической помощи

Практические задачи логопедии

Совершенствование методов профилактики речевых расстройств

Изучение онтогенеза речевой деятельности при различных формах речевых нарушений

Определение распространенности, симптоматики и степени проявлений нарушений речи

Выявление динамики развития детей с нарушениями речи, влияния речевых расстройств на формирование их личности, на психическое развитие, на различные виды их деятельности, поведение

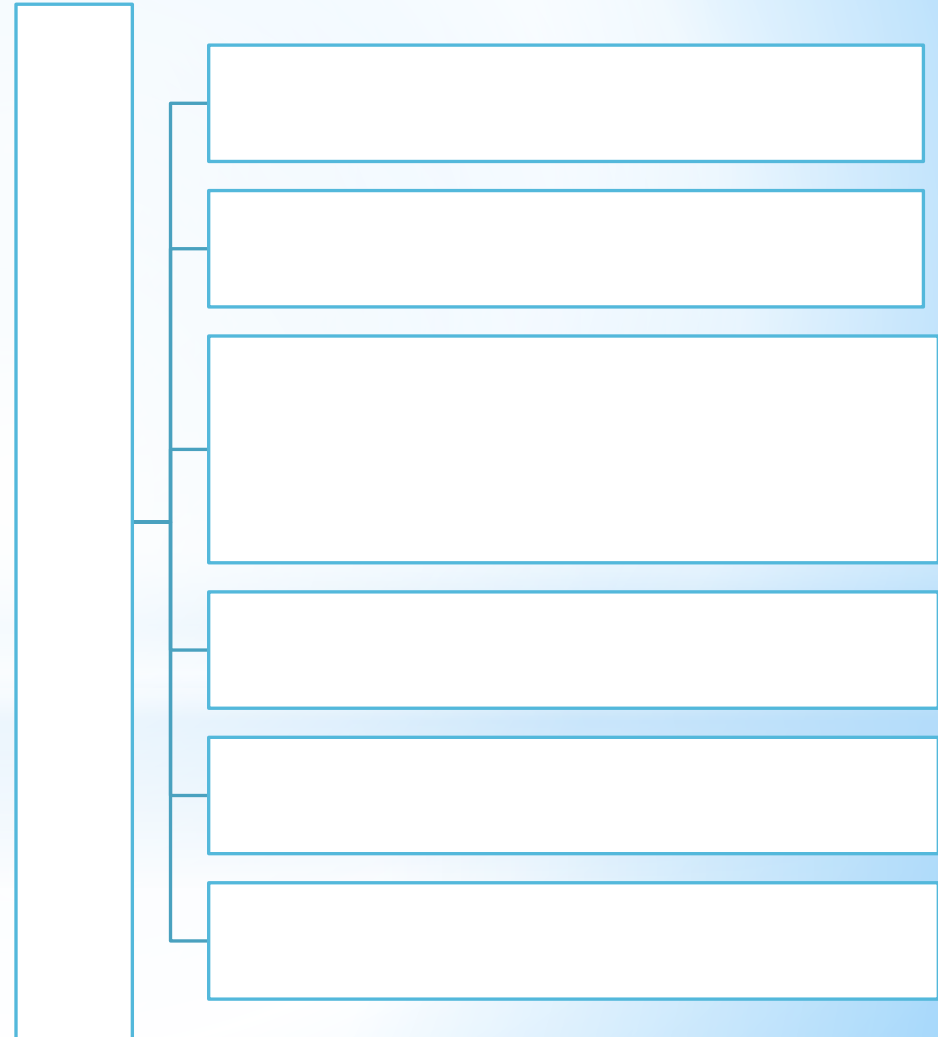
Изучение особенностей формирования речи и речевых нарушений у детей с различными отклонениями в развитии (при нарушении интеллекта, слуха, зрения, опорно-двигательного аппарата)

Естественнонаучные психофизиологические основы логопедии

The image contains four empty, rounded rectangular boxes stacked vertically, each with a thin blue border. These boxes are positioned below the main title and are intended for additional text or content related to the topic.

Методологические принципы логопедии

- Общедидактические принципы
 - научности
 - систематичности
 - и последовательности
 - доступности
 - наглядности
 - прочности
 - воспитывающего характера обучения
 - сознательности и активности
 - индивидуального подхода

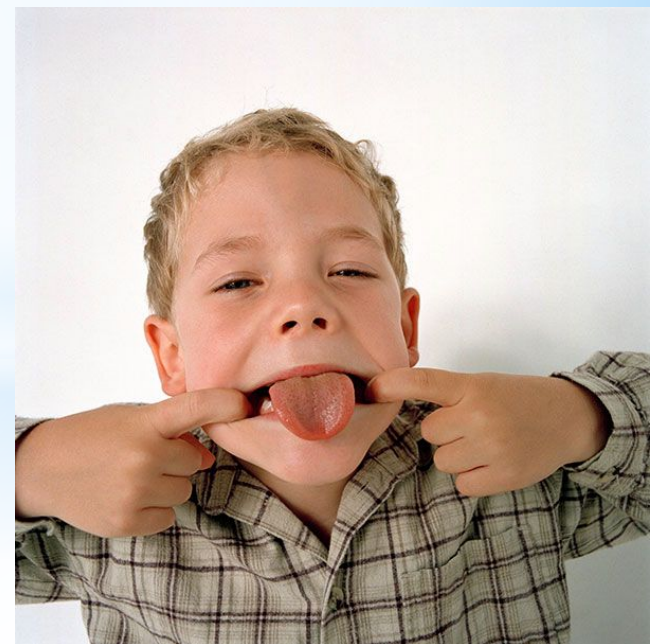


Методы логопедии

- количественный и качественный анализ полученных данных
- организационные
- эмпирические
- интерпретационные

Значение логопедии

помочь лицам с
расстройства речевой
деятельности преодолеть
речевые нарушения, тем
самым обеспечить
полноценное,
всестороннее их развитие



Взаимосвязь логопедии с другими науками



История логопедии

- * Первые попытки коррекции речевых нарушений описаны в трудах по сурдопедагогике в XVII в. (дефекты речи при сохранённом слухе тогда не выделялись в особую проблему)
- * До 30-х гг. XX в. в логопедии преобладало упрощенное представление о речевых нарушениях как дефектах речедвигательной мускулатуры. Практические коррекционные мероприятия имели преимущественно медицинскую направленность
- * С расширением и углублением научных представлений о природе речевой деятельности коренным образом изменилось направление логопедии — на первый план стало выдвигаться педсодержание
- * Современная логопедия, опираясь на общие принципы дефектологии, а также взаимодействуя с другими науками, рассматривает речь как системное многофункциональное образование, влияющее на психическое развитие

Библиографический список

- * *Ковригина, Л.В.* Введение в логопедическую специальность с основами логопедии: курс лекций / Л.В. Ковригина. - Новосибирск: Изд. НГПУ, 2006.
- * Логопедия: учебник для студ. дефектол. фак. пед. высш. учеб заведений / под ред. Л.С. Волковой. - М.: ВЛАДОС, 2007.
- * *Поваляева, М.А.* Справочник логопеда / М.А. Поваляева. - Ростов-на-Дону: «Феникс», 2002.
- * Понятийно-терминологический словарь логопеда / под ред. В. И. Селиверстова. - М.: Академический Проект, 2004.
- * *Пятница, Т.В.* Логопедия в таблицах, схемах и цифрах / Т.В. Пятница. - изд. 3-е. - Ростов н/Д: Феникс, 2011.
- * <http://www.mayaci.ru/mayas-1046-3.html>
- * <http://ru.wikipedia.org/wiki/Логопедия>