

Тема 3:

**«Методы
измерений»**

Метод
измерений -
сравнение
измеряемой
физической
величины с
её единицей.

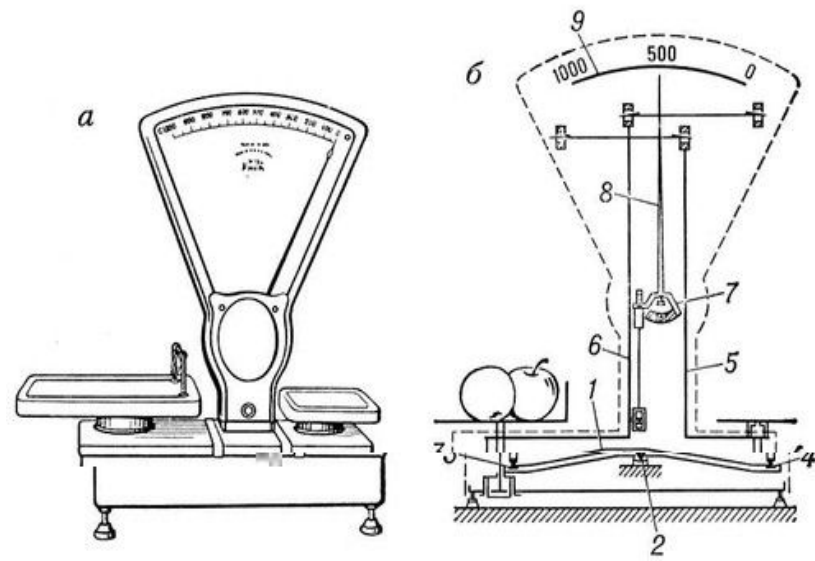


Методы измерений:

1. Метод непосредственной оценки – значение определяют по устройству измерительного прибора (длина-линейкой).



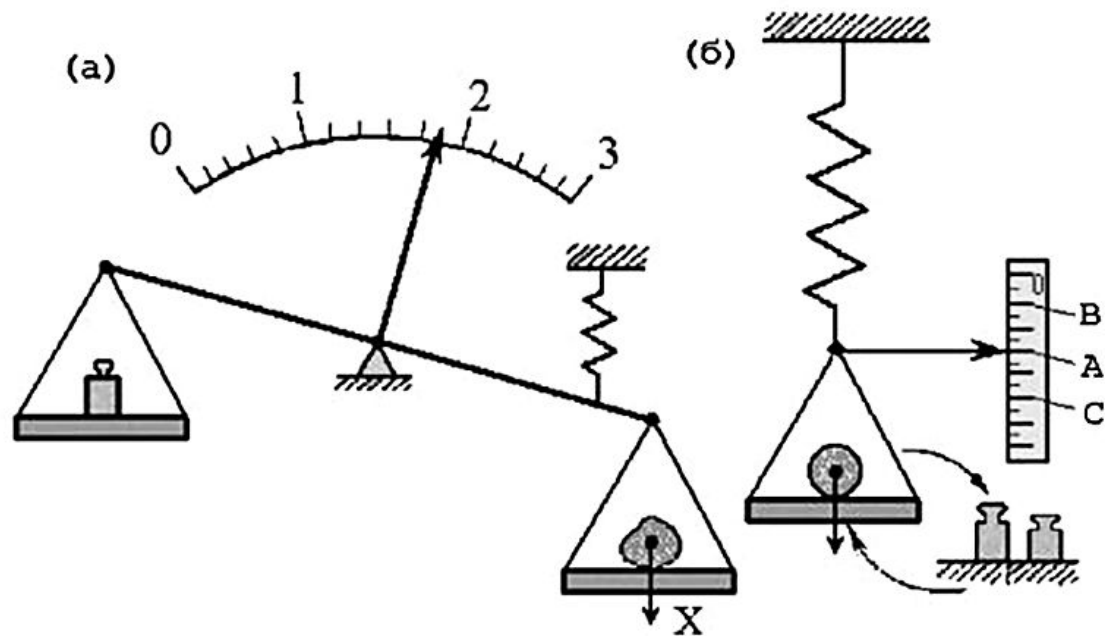
2. Метод сравнения с мерой –
измеряемую величину
сравнивают с величиной,
воспроизводимой мерой
(измерение массы на рычажных
весах с помощью
гирь).



3. Метод противопоставления -
измерение массы на
равноплечных весах (на одной
чаше-измеряемая масса, на
другой уравнивающие
её гири).



4.Метод замещения -
взвешивание с поочерёдным
помещением измеряемой
массы и гирь на одну и ту
же чашу весов.



Примеры методов измерений:
неполного противопоставления (а),
дифференциальный метод замещения (б).

5. Дифференциальный
метод - измеряемая
величина
отображается на
специальном
средстве
(компараторе) для
сравнения величин.



6. Нулевой метод
метод
используют
при замере
электрического
сопротивления.



7. Метод совпадений – сравнение с
мерой.

Государственный метрологический контроль включает в себя:

- утверждение типа средств измерений;
- проверку средств измерений;
- лицензирование деятельности организаций, занимающихся изготовлением, ремонтом и продажей СИ.