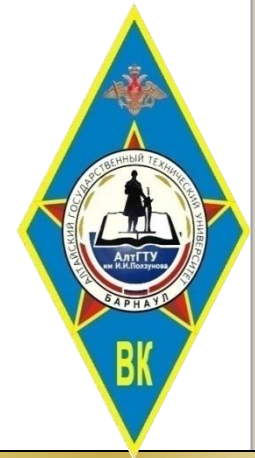


# ВОЕННАЯ КАФЕДРА при АлтГТУ имени И.И. Ползунова



**Военная топография**

*Цикл тактической подготовки  
2013 год*

**Тема 3вт.**

**«Местность как элемент боевой  
обстановки»**



## ЦЕЛИ ЛЕКЦИИ:

1. Изучить предмет «Топография» и её значение в бою.
2. Воспитывать у студентов уверенность в действиях на местности.



# Вопросы лекции



**1. Местность и её значение в бою.**

**2. Тактические свойства местности, основные её разновидности и влияние на действия подразделений в бою.**



## Литература:

1. Учебник: "Военная топографии" – Бубнов.
2. "Военная топографии" – Николаев.
3. "Пособие по подготовке офицеров запаса СВ"

# Введение

**Военная топография** - отрасль военных знаний о местности, разрабатывающая способы её изучения, ориентирование на ней, целеуказания и производства полевых измерений при планировании, организации и ведении боевых действий войск.

В переводе с греческого *topos* - местность, представленная

## **В содержание военной топографии входят:**

- способы изучения и оценки тактических свойств местности;**
- способы ориентирования на местности по топографическим и специальным картам, аэроснимкам;**
- приемы полевых измерений.**



# 1. Местность и её значение в бою.



Умелое использование тактических свойств местности во многом способствует успешному решению задачи подразделением, т.е. сама местность способствует успеху боя при условии всесторонней и правильной оценке её тактических и защитных свойств и умелом их использовании в конкретных боевых условиях.

Знания о местности, привитие практических навыков в действиях на ней военнослужащими, в том числе и общевойсковыми командирам, дает военная топография.

# Топографические элементы местности и основные формы рельефа.

**Местностью** называется участок (район) земной поверхности со всеми его неровностями, растительным покровом, годной и дорожной сетью, населенными пунктами и всеми природными условиями.

**Рельефом** - называется совокупность неровностей земной поверхности. Все остальные, расположенные на ней объекты, как природного происхождения, так и созданные человеком называются **местными предметами**.

Рельеф и местные предметы, образуя покров земной поверхности, составляют её **топографические элементы**.

## **При определении пригодности местности к бою**

**Изучаются:**

- особенности рельефа, наличие естественных препятствий, состояние грунта, дорог, источников воды;**
- характер водных преград, наличие бродов;**
- степень влияния местности на способы действий подразделений и условия ведения огня;**
- районы разрушений, пожаров и затоплений, зоны (районы) РХБЗ, возможные направления их обхода (преодоления).**

# Основные характеристики и свойства рельефа

Типы рельефа	Основные характеристики рельефа			Основные тактические свойства
	Абсолютн. высоты над уровнем моря, м	Относит. превышения, м	Крутизна скатов, град	
Равнинный	До 300	До 25	До 1	Легко проходим в любом направлении; затрудняет маскировку и защиту от ВТО
Холмистый	До 500	25 – 200	2 – 3	Проходим, за исключением отдельных элементов; незначительно способствует маскировке и защите от ВТО
Низкогорный (низкие горы)	500 – 1000	200 – 500	5 – 10	Затрудняет массированное применение боевой техники; способствует маскировке и защите от ВТО
Среднегорный (средние горы)	1000 – 2000	500 – 1000	10 – 25	Труднопроходим, применение тяжелой боевой техники возможно по отдельным направлениям; благоприятствует маскировке
Высокогорный (высокие горы)	Свыше 2000	Свыше 1000	Круче 25	Применение тяжелой боевой техники почти невозможно; благоприятствует маскировке; возможны обвалы



**2. Тактические свойства местности, основные её разновидности и влияние на действия подразделений в бою.**

**В зависимости от вида боевых действий местность рекомендуется изучать в такой последовательности:**

**При наступлении с ходу на обороняющегося противника; в выжидательном районе, по маршруту выдвижения к рубежу атаки, на рубежах развертывания и безопасного удаления, в местах спешивания, на рубеже перехода в атаку, в расположении противника**

**При наступлении на обороняющегося противника из положения непосредственного соприкосновения с ним: сначала в расположении противника, а затем в исходном положении подразделения**

**При организации обороны: в расположении противника (на подступах к обороне), перед передним краем и в районе обороны (в опорном пункте)**

**При организации марша в предвидении встречного боя: в районе сосредоточения (в назначенном районе, на большом привале, в районе дневного, ночного отдыха), по маршруту движения, на рубежах вероятной встречи с противником.**

**Тактические свойства местности** – свойства местности, оказывающие существенное влияние на организацию и ведение боевых действий (боя), применение оружия и боевой техники. К основным из них относятся: **проходимость** местности, ее **защитные свойства**, **условия ориентирования, наблюдения, маскировки и ведения огня**. В некоторых районах существенное влияние на ведение боя оказывают условия инженерного оборудования местности.



## Тактические свойства местности





**Проходимость местности** это свойство местности, способствующее или затрудняющее передвижение подразделений на технике.

**Крутизна доступных скатов :**

- для автомобиля повышенной проходимости, БТР – 20–30°;

- для танка – 30–35 ° ( при коротких подъемах – до 40).









## Проходимость снежного покрова

Вид техники		Доступная толщина снежного покрова, см
Танки		До 60 – 75
Тракторы и тягачи		До 50 – 60
Автомобили		До 25 - 30



## Проходимость реки вброд

Войска, техника и вооружение	Допускаемая глубина брода, м при скорости течения м/сек		
	до 1	до 2	более 2
Пехота в пешем строю	1,0	0,8	0,6
Автомобили:			
легковые	0,6	0,5	0,4
грузовые 3 – 3,5 т	0,8	0,7	0,6
грузовые 5 т	0,9	0,8	0,7
Танки	1,2 – 1,5	1,1 – 1,4	1,0 – 1,3

## Проеходимость водных преград по льду

Войска, техника и вооружение	Требуемая толщина льда, см	Наименьшая дистанция между машинами и людьми, м
Пехота:		
в колонне по одному	4	5
в колонне по два	6	5
Автомобили весом:		
2 – 4 т	16 – 22	15
6 – 8 т	27 – 31	20 – 22
До 10 т	35	25
Танки	50 – 75	40 – 50

# Защитные свойства местности

это свойства местности, ослабляющие действие поражающих факторов ядерного и обычного оружия.

Защитные свойства местности определяются, прежде всего, характером рельефа, растительного покрова, наличием на местности естественных различных и искусственных укрытий, способных полностью или частично обеспечить защиту подразделений.



**В зависимости от степени закрытости возвышениями рельефа, лесами, рощами, населенными пунктами и другими местными предметами, образующими маски от наблюдения и укрытия от огня стрелкового оружия и артиллерии, местность подразделяется на открытую, закрытую и полузакрытую.**

**К открытой относится более или менее ровная безлесная местность, лишенная значительных естественных масок и укрытий. Она обеспечивает хороший обзор и обстрел, но вместе с тем на такой местности затрудняются скрытное передвижение войск, размещение и маскировка элементов боевого порядка.**

Закрытая местность позволяет просматривать **менее 25%** всей площади. К закрытой местности относятся, главным образом, лесные районы, хорошо укрывающие войска и боевую технику от наземного и воздушного наблюдения, а также горные районы и районы с густой сетью населенных пунктов. На такой местности облегчается скрытное передвижение и маневрирование войск, организация противотанковой обороны, но зато сильно затрудняется наблюдение, ориентирование, целеуказание, ведение всех видов огня, управление подразделениями и взаимодействие.

К полузакрытой местности относится местность, на которой закрытые пространства составляют **до 50%** всей площади.

В результате определения общего характера местности делают вывод о доступности района и отдельных его направлений для действия подразделений на машинах, а также намечают рубежи и объекты, которые следует детально изучить по карте, аэроснимкам и непосредственным осмотром. Таким образом, первый этап изучения местности помогает правильно организовать всю последующую работу.





# Условия ориентирования

**это свойства местности, способствующие определению своего местоположения и нужного направления движения относительно сторон горизонта, окружающих объектов местности, а также относительно расположения своих войск и войск противника.**











## **Условия наблюдения**

**Это свойства местности, способствующие получению сведений о противнике.**

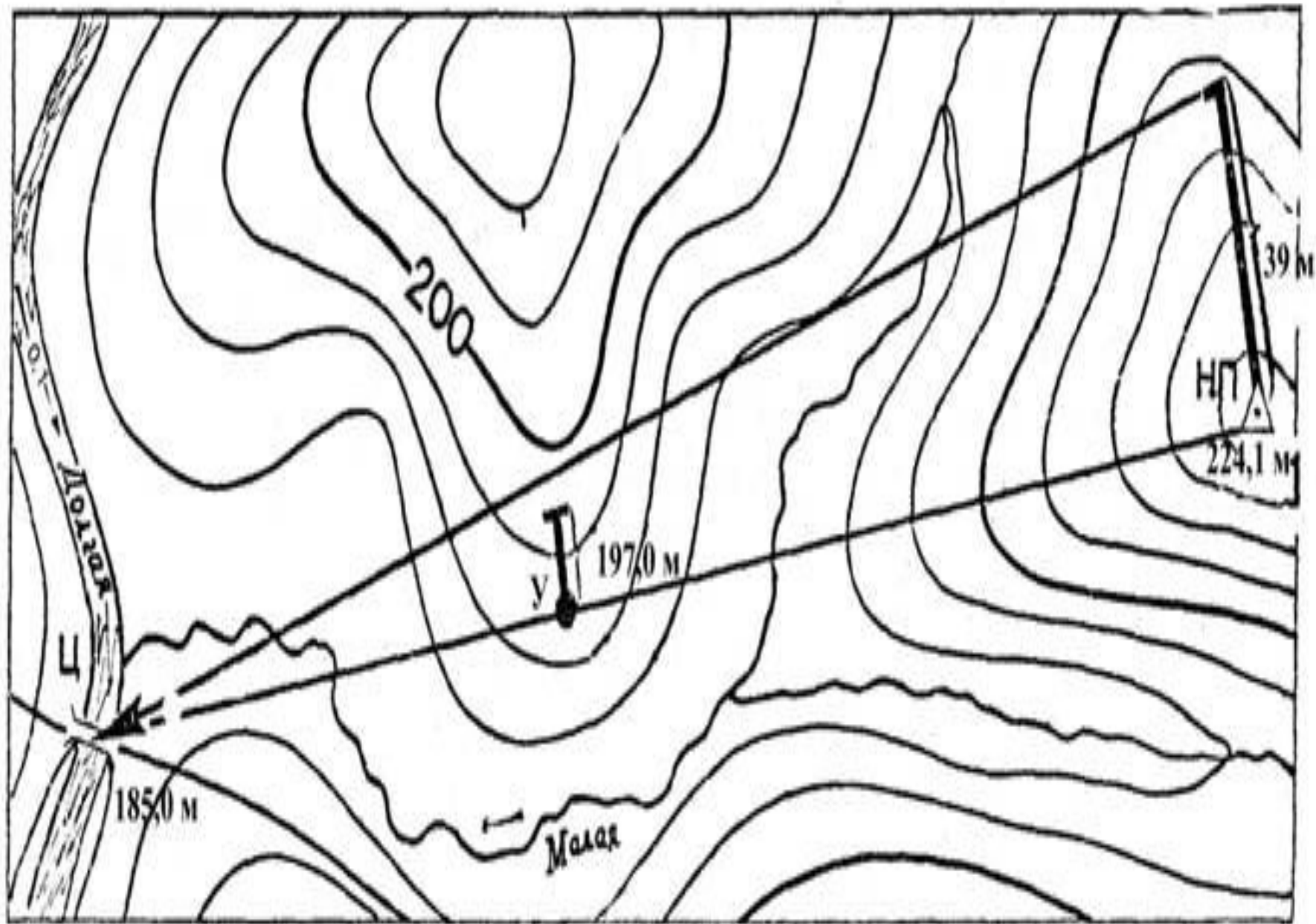
**Они определяются степенью просматриваемости окружающей местности, дальностью обзора**













# **Маскирующие свойства местности**

**это свойства местности, позволяющие скрыть от противника расположение и передвижение личного состава и боевой техники.**



## Основные характеристики условий маскировки и наблюдения

Разновидность местности	Рельеф	Площадь под естественными масками, %	Основные тактические свойства
Открытая	Равнинный	До 10	Маскировка не обеспечивается; до 75% площади просматривается с командных высот
Полузакрываемая	Холмистый, равнинный, редко – горный	Около 20	Маскировка при расположении на месте почти полностью обеспечивается естественными масками; около 50% площади просматривается с командных высот
Закрываемая	Горный, холмистый, равнинный	Около 30 и более	Маскировка полностью обеспечивается естественными масками; с командных высот просматривается менее 25% площади







# Условия ведения огня

это свойства местности, обеспечивающие удобное и скрытое от наблюдения противника расположение огневых средств, ведение точного огня из стрелкового оружия, орудий, танков, противотанковых средств, минометов, а также корректирование стрельб.







# **Условия инженерного оборудования местности**

**зависят от типа почвогрунтов, уровня грунтовых вод, наличия строительных материалов, а также от характера естественных и искусственных укрытий и препятствий.**



## **Заключение**

**Боевая деятельность подразделений непрерывным местности, что облегчает планирование и ведение боя, организацию взаимодействия войск и управление ими.**

## **Тема №1вт. «Местность как элемент боевой обстановки».**

**Задание на самостоятельную подготовку:**

Изучить:

- БУСВ ч2. с 484.
- уч. «Военная топография», изд. 1976 г., стр.9-29,55-60, 75-94,201-208;