

РАЗДЕЛ I
СВЕДЕНИЯ О ДЕЯТЕЛЬНОСТИ ОРГАНИЗАЦИИ ПО ВИДАМ ЭКОНОМИЧЕСКОЙ ДЕЯТЕЛЬНОСТИ

Таблица 1

Наименование вида экономической деятельности по ОКРБ 005-2006	Код строки	Код по ОКЭД		Среднесписочная численность работников, человек ¹	Фонд заработной платы работников, внешних совместителей, млн. руб. ²	Объем производства продукции (работ, услуг) в отпускных ценах за вычетом налогов и сборов, исчисляемых из выручки, млн. руб/ ³	Стоимость переработанного давальческого сырья (не оплаченного организацией-изготовителем), млн. руб.		
		ОКРБ 005-2 006	ОКРБ 005-20 11				за отчетный период ⁴	за отчетный период ⁴	
А	Б	В	Г	1	2	3	4	5	6
Всего по организации	10	Х	Х	225	14 017,9	77 322	51 068	-	-
в том числе по видам экономической деятельности:	11	29119	33120	31	1 955,6	11 268	10 439		
Ремонт двигателей									
Ремонт тракторов	11	29319	33120	2	134,2	806	945		
Вакуумный насос	11	29122	28130	21	1 298,9	5 741	4 759		
С/Х машины	11	29321	28309	24	1 545,0	10 107	4 672		
Оборудование для животноводства	11	29322	28302	30	1 906,4	9 947	17 814		
Двигатель	11	29111	28110	4	232,8	1 065	980		
Насос центробежный	11	29121	28120	1	91,9	484	355		
Ремонт вакуумных насосов	11	29129	33120	1	51,5	263	322		
Прицеп и полуприцеп	11	34202	29202	2	106,8	331			
Прочие услуги	11	28520	25620	1	45,7	184	276		
Генераторные установки	11	31101	27110	1	69,6	437	13		
Мотоциклы	11	35410	30910	99	6 206,6	34 304	8 773		
Ремонт с/х машин	11	29329	33120	1	88,6	139	-		
Складское оборудование	11	29225	28229	-	-	-	20		
Общественное питание	11	55510	56290	6	253,1	935	638		
Операции с недвиж. имуществом	11	70200	68200	1	31,2	1 135	945		
Оптовая торговля	11	51880	46610	-	-	176	117		
По отдельным вспомогательным видам экономической деятельности:	12 ⁵								

12
12
12
*Без внешних совместителей, граждан, выполнявших работу по гражданско-правовым договорам, и работников, находящихся в отпусках по беременности и родам, в связи с усыновлением (удочерением) ребенка в возрасте до трех месяцев, по уходу за ребенком до достижения им возраста трех лет.

¹ С одним знаком после запятой.

³ По видам экономической деятельности, относящимся к торговле, отражается валовой доход.

Данные в графах с 3 по 6 заполняются в целых числах.

⁵ По строкам 12 отражается стоимость сельскохозяйственной продукции, используемой несельскохозяйственными подразделениями организации; стоимость продукции лесозаготовок, продукции рыболовства и рыбоводства, используемой промышленными подразделениями организации; стоимость промышленной продукции (работ, услуг), используемой непромышленными подразделениями организации; стоимость материалов заказчика, принятых на забалансовый счет бухгалтерского учета 003 «Материалы, принятые в переработку» и использованных в строительстве.

РАЗДЕЛ II
СВЕДЕНИЯ О ДЕЯТЕЛЬНОСТИ СТРУКТУРНЫХ ПОДРАЗДЕЛЕНИЙ ОРГАНИЗАЦИИ ПО ВИДАМ ЭКОНОМИЧЕСКОЙ ДЕЯТЕЛЬНОСТИ

Таблица 2

Наименование структурного подразделения

Код ОКПО структурного подразделения	Код	Код по ОКЭД		Среднесписочная численность работников, человек ²	Фонд заработной платы работников списочного состава и внешних совместителей, млн. руб."	Объем производства продукции (работ, услуг) в отпускных ценах за вычетом налогов и сборов, исчисляемых из выручки, млн. руб. ⁴		Стоимость переработанного давальческого сырья (не оплаченного организацией-изготовителем), млн. руб.	
		РБ	РБ			за отчетный период ⁵	за соответствующий период прошлого года ⁵	за отчетный период ⁵	за соответствующий период прошлого года ⁵
Наименование вида экономической деятельности по ОКРБ 005-2006	строки	ОК	ОК						
		005-200	005-201						
		6	1						
А	Б	В	Г	1	2	3	4	5	6
Всего по организации	20	Х	Х	-	-	-	-	-	-
в том числе по видам экономической деятельности:	21								
	21								
	21								
	21								
	21								
	21								
	21								
	21								
	21								
	21								
По отдельным вспомогательным видам экономической деятельности:	22 ⁶								
	22								
	22								
	22								
	22								
Респондентом не заполняется.	22								

² Без внешних совместителей, граждан, выполнявших работу по гражданско-правовым договорам, и работников, находящихся в отпусках по беременности и родам, в связи с усыновлением (удочерением) ребенка в возрасте до трех месяцев, по уходу за ребенком до достижения им возраста трех лет.

³ С одним знаком после запятой.

⁴ По видам экономической деятельности, относящимся к торговле, отражается валовой доход.

⁵ Данные в графах с 3 по 6 заполняются в целых числах.

⁶ По строкам 22 отражается стоимость сельскохозяйственной продукции, используемой несельскохозяйственными подразделениями организации; стоимость продукции лесозаготовок, продукции рыболовства и рыбоводства, используемой промышленными подразделениями организации; стоимость промышленной продукции (работ, услуг), используемой непромышленными подразделениями организации; стоимость материалов заказчика, принятых на забалансовый счет бухгалтерского учета 003 «Материалы, принятые в переработку» и использованных в строительстве.

)

РАЗДЕЛ III

ОТДЕЛЬНЫЕ ПОКАЗАТЕЛИ ДЕЯТЕЛЬНОСТИ ОРГАНИЗАЦИИ ПО ПРОИЗВОДСТВУ
ПРОМЫШЛЕННОЙ ПРОДУКЦИИ¹

Наименование показателя	Ко д стр ок и Б	Таблица 3	
		Всего, млн. руб., в целых числах	
А	Б	1	
Стоимость запасов готовой продукции собственного производства на конец отчетного периода 2	42	1 1 590	
Стоимость незавершенного промышленного производства на начало отчетного периода	43	9 148	
на конец отчетного периода	44	5 098	
Объем отгруженной промышленной продукции (работ, услуг) за отчетный период	45	63 732	
из него на внутренний рынок страны	46	44 275	
Руководитель (уполномоченный заместитель руководителя) юридического лица, обособленного подразделения (нужное подчеркнуть)			
Бондарева С.И. тел 480615 (фамилия, собственное имя, отчество контактного лица, номер телефона, адрес электронной почты)			

¹Раздел 111 заполняют организации, осуществляющие деятельность в области горнодобывающей и воды согласно ОКРБ 005-2006.

² Заполняется только в отчете за январь-декабрь.

РАЗДЕЛ IV ОПТОВЫЙ ТОВАРООБОРОТ

Таблица 4

Наименование показателя	Код	(миллионов рублей, в целых числах)	
		За отчетный период	За соответствующий период прошлого года
А	Б	1	2
Объем оптового товарооборота	50	3 587	1 489

___В.В.Воропай
(подпись) (инициалы, фамилия)

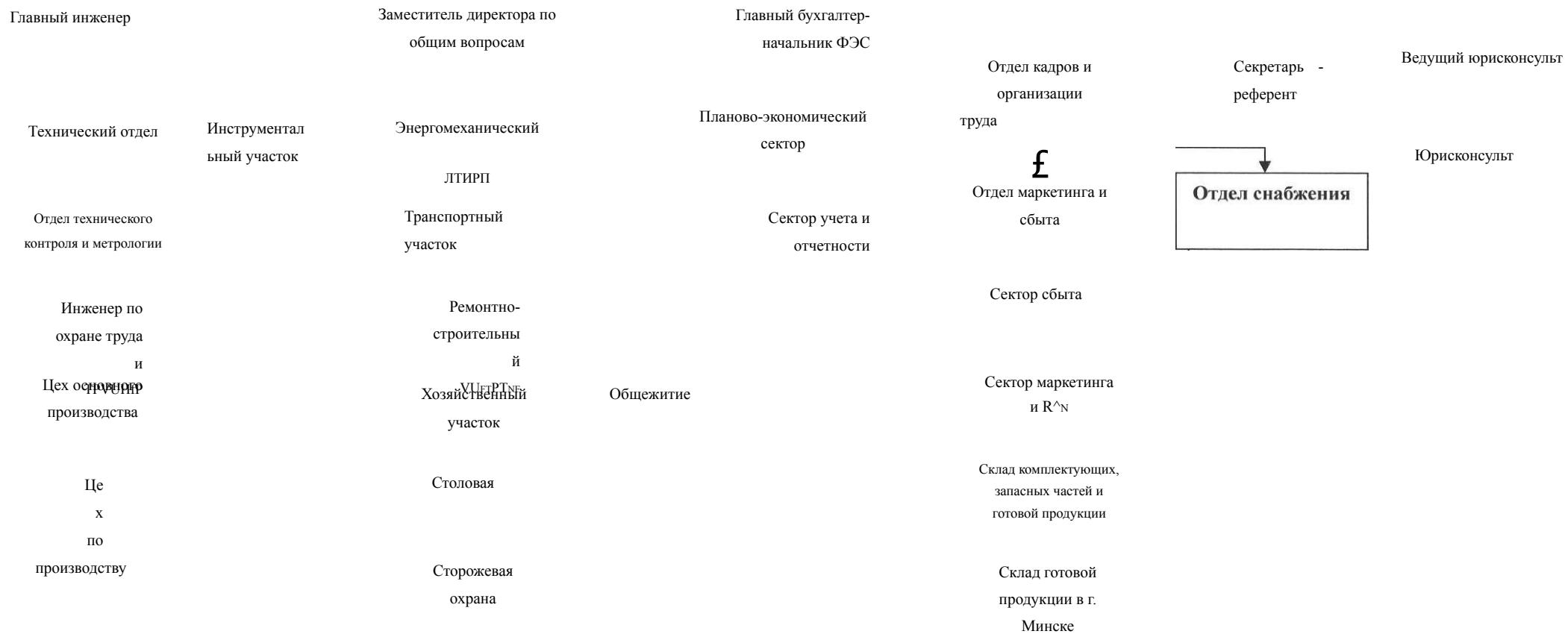
15 МАРТА 2014 г. (дата составления государственной
статистической отчетности)

обрабатывающей промышленности, по производству и распределению электроэнергии, газа

Приложение Д

СТРУКТУРА УПРАВЛЕНИЯ
ОАО «Гомельский мотороремонтный завод»
Директор

1Г



Приложение Д

[ГОСУДАРСТВЕННАЯ СТАТИСТИЧЕСКАЯ ОТЧЕТНОСТЬ!]

(Конфиденциальность гарантируется получателем информации!)

УТВЕРЖДЕНО
Постановление
Национального
статистического
комитета
Республики
Беларусь
24.12.2010 №272

Представление искаженных данных государственной статистической отчетности, несвоевременное предоставление или непредставление такой отчетности влекут применение мер административной или уголовной ответственности в порядке, установленном законодательством _Республики Беларусь_

отчет о затратах на производство продукции (работ, услуг) за январь_20_г.

Представляют респонденты	Срок представления	Форма 4-ф (затраты)
Юридические лица, обособленные подразделения юридических лиц, имеющие отдельный баланс (далее - организации) в соответствии с Указаниями по заполнению настоящей формы: по указанию главного статистического управления области, города Минска (в отдел статистики в районе (городе) или в главное статистическое управление области, города Минска); своей вышестоящей организации (копию по ее требованию)	26 числа после отчетного периода, за январь-декабрь 10 марта	Код формы 0602014 по ОКУД
		Квартальная

Полное наименование юридического лица_

Полное наименование обособленного подразделения юридического лица Почтовый

адрес (фактический)_

Регистрационный номер респондента в статистическом регистре (ОКПО)
1

Учетный номер плательщика (УНП)
2

раздел i. затраты на производство продукции (работ, услуг) в целом по организации

НАИМЕНОВАНИЕ ПОКАЗАТЕЛЯ	Но мер стр оки Б	миллионов рублей	
		За отчетный период с начала года	За соответствующий период с начала прошлого года
А	Б	1	2
Объем производства продукции (работ, услуг) в текущих ценах за вычетом начисленных налогов и сборов из выручки	001	24 415	17 580
Затраты на производство продукции (работ, услуг) (сумма строк 003,010,011,012,015)	002	20 323	16 216
в том числе:	003	14 707	12 115
материальные затраты	004	13 612	11339
из них:			
сырье, материалы, покупные комплектующие изделия и полуфабрикаты			
из них импортные	005	5 445	5 462
топливо	006	207	135
из него импортное	007		
электрическая энергия	008	581	370
тепловая энергия	009	172	141
затраты на оплату труда	010	2 700	2 264
отчисления на социальные нужды	011	1 030	823
амортизация основных средств и нематериальных активов, используемых в предпринимательской деятельности (сумма строк 013, 014)	012	432	370
в том числе: амортизация основных средств	013	416	360
амортизация нематериальных активов	014	16	10
прочие затраты	015	1 454	644
Расходы на рекламу - всего	016	50	27
из них на: наружную	017		
телевизионную	018		

Раздел II. ЗАТРАТЫ НА ПРОИЗВОДСТВО ПРОДУКЦИИ (РАБОТ, УСЛУГ) ПО ОСНОВНОМУ ВИДУ ДЕЯТЕЛЬНОСТИ

ОРГАНИЗАЦИИ <small>млн. рублей</small> НАИМЕНОВАНИЕ ПОКАЗАТЕЛЯ	Но ме р стр ок и Б	За отчетный период с начала года 1	За соответствующий период с начала прошлого года 2
Объем производства продукции (работ, услуг) в текущих ценах за вычетом начисленных налогов и сборов из выручки	020	19 517	16 923
Затраты на производство продукции (работ, услуг) (сумма строк 022,036,038,039,040)	021	19 899	15 934
в том числе:	022	14 387	11 898
материальные затраты (сумма строк 023, 024, 025, с 030 по 033)			
в том числе: сырье и материалы	023	2 117	1 756
покупные комплектующие изделия и полуфабрикаты	024	И 240	9 429
работы и услуги производственного характера, выполненные другими организациями	025	141	120
из них:	026	34	19
перевозка грузов			
текущий и капитальный ремонт зданий и сооружений	027		
техническое обслуживание и ремонт офисных машин и вычислительной техники	028		
техническое обслуживание и ремонт автомобилей и мотоциклов	029	40	22
топливо	030	207	135
электрическая энергия	031	535	345
тепловая энергия	032	147	113
прочие материальные затраты	033		
из них:	034		
плата за природные ресурсы			
налог на добавленную стоимость, включенный в затраты	035		
затраты на оплату труда	036	2 630	2 226
из них расходы на форменную и фирменную одежду, обмундирование	037		
отчисления на социальные нужды	038	1 007	809
амортизация основных средств и нематериальных активов, используемых в предпринимательской деятельности	039	431	369
прочие затраты (сумма строк с 041 по 046, 058)	040	1 444	632
в том числе:	041	2	
арендная плата			
вознаграждения за рационализаторские предложения и выплата авторских гонораров	042		
суточные и подъемные	043	30	22
начисленные налоги, сборы (пошлины), платежи, включаемые в себестоимость продукции (работ, услуг)	044	201	106
представительские расходы	045		
услуги других организаций	046	155	139
из них услуги: гостиниц и прочих мест	047	36	30
временного проживания			
пассажирского транспорта	048	3	1
связи	049	25	28
по созданию и обновлению web-сайтов	050		
по научным разработкам	051		
по охране имущества	052	1	
банков и небанковских кредитно-финансовых организаций	053	59	65
консультационные, аудиторские	054	9	7
по уборке территорий, сбору и вывозу отходов	055	5	
образования	056	4	2

НАИМЕНОВАНИЕ ПОКАЗАТЕЛЯ	Ном ер стро ки Б	За отчетный период с начала года		За соответствующий период с начала прошлого года	
		1	2	3	4
здоровоохранения	057		13		6
другие затраты	058		1 056		365
Прирост (+) или уменьшение (-) остатка незавершенного производства, полуфабрикатов и приспособлений собственной выработки, не включаемых в стоимость продукции	059*		920		-352
Внутризаводской оборот, включаемый в затраты на производство продукции (работ, услуг)	060*				
Внутризаводской оборот, включаемый в объем продукции (работ, услуг)	061*				
Командировочные расходы	062		105		71
Из строки 023:	063*				
семена и посадочный материал					
из них покупные	064*				
корма	065*				
из них покупные	066*				
минеральные удобрения	067*				
средства защиты растений и животных	068*				
подстилка, яйцо для инкубации, навоз	069*				

*Строки с 059 по 061 заполняет только организация, основной вид деятельности которой относится к одному из разделов с 10 по 41 включительно согласно Приложению 1 к Указаниям по заполнению настоящей формы.

"Строки с 063 по 069 заполняет только организация, основной вид деятельности которой относится к разделу 01 согласно Приложению 1 к Указаниям по заполнению настоящей формы.

**Строку 070 заполняет только организация, основной вид деятельности которой относится к разделу 40 согласно Приложению 1 к Указаниям по заполнению настоящей формы.

Справочная информация

Затраты на производство продукции(работ,услуг) по основному виду деятельности организации за соответствующий квартал прошлого года..... (строка 071) 2 933 миллионов рублей
Из них материальные затраты..... (строка 072) 1 872_ миллионов рублей

РАЗДЕЛ III. МЕТОДЫ ОЦЕНКИ МАТЕРИАЛЬНЫХ ЗАТРАТ

(по строке, соответствующей применяемому методу, проставляется 1)

По учетным ценам с учетом отклонений от их фактической стоимости	(090)
По средневзвешенным ценам	(091)
По ценам последнего приобретения (ЛИФО)	(092)
По ценам первого приобретения (ФИФО)	(093)
По другим методам	(094)

РАЗДЕЛ IV. РАСПРЕДЕЛЕНИЕ ПРОДУКТОВ И УСЛУГ ПО ОСНОВНОМУ ВИДУ ДЕЯТЕЛЬНОСТИ ОРГАНИЗАЦИИ* * *

НАИМЕНОВАНИЕ ПРОДУКТОВ И УСЛУГ	Ко д стр оки	Стоимость продуктов и услуг, использованных на производство продукции (работ, услуг) основного вида деятельности за отчетный период	миллионов рублей	
			Остатки сырья и материалов в целом по организации по всем видам экономической деятельности	
			на начало года	на конец года
А	Б	1	2	3
Продукты и услуги сельского хозяйства и охоты	НО			
Продукты и услуги лесного хозяйства	111			
Продукты и услуги рыболовства и рыбоводства	112			
Уголь	113			
Торф	114			
Сырая нефть и природный газ	115			
Металлические руды и прочие продукты горнодобывающей промышленности	116			

НАИМЕНОВАНИЕ ПРОДУКТОВ И УСЛУГ	Код строк и Б	Стоимость продуктов и услуг, использованных на производство продукции (работ, услуг) основного вида деятельности за отчетный период	Остатки сырья и материалов в целом по организации по всем видам экономической деятельности	
			на начало года	на конец года
А		1	2	3
Пищевые продукты, включая напитки, табачные изделия	117			
Продукты и услуги текстильного производства, одежда, меха и меховые изделия	118	15	24	38
Кожа, изделия из кожи, обувь	119	10	12	20
Продукты обработки древесины, изделия из дерева и пробки, кроме мебели, изделия из соломки и материалов для плетения	120	9	10	10
Целлюлоза, древесная масса, бумага, картон и изделия из них, издательская и полиграфическая продукция	121	57	23	22
Кокс, ядерные материалы	122			
Нефтепродукты	123	207	5	5
Химическая продукция	124	235	28	49
Резиновые и пластмассовые изделия	125	145	23	54
Прочие неметаллические минеральные продукты	126	51	6	10
Продукты и услуги металлургического производства и готовые металлические изделия	127	1 588	289	435
Запасные части, детали и узлы для машин и оборудования	128	11 237	1 114	4 327
Электрооборудование, электронное и оптическое оборудование	129	70	72	67
Запасные части, детали и узлы для транспортных средств	130	46	10	9
Мебель и прочая промышленная продукция, не включенная в другие строки. Обработка вторичного сырья	131	35	45	62
Электроэнергия, газообразное топливо, пар и горячая вода	132	682		
Услуги по сбору, очистке и распределению воды	133			
ИТОГО (сумма строк с 110 по 133)	134	14 387	1 661	5 108

*** Заполняется в отчете за январь-декабрь; некоммерческие организации и крестьянские (фермерские) хозяйства раздел IV не заполняют.

Примечание. Данные отчета отражаются в целых числах

Уважаемый респондент!

В целях изучения нагрузки по заполнению форм государственной статистической отчетности Национальный статистический комитет просит Вас заполнить информацию о времени, затраченном на заполнение данной формы.

Время, затраченное на заполнение, час (в соответствующей графе поставьте 1)

до 1	1-2	2-4	4-8	8-40	более 40
			1		

Благодарим за предоставленную информацию!

Руководитель юридического лица,
обособленного подразделения _____
(нужное подчеркнуть) (подпись) (инициалы, фамилия)
Главный бухгалтер _____

(подпись) (инициалы, фамилия)

Лицо, ответственное за составление государственной статистической отчетности _____

(должность) (подпись) (инициалы, фамилия)

«__» __ 20__ г.

(номер контактного телефона) (дата составления государственной статистической отчетности)

Приложение Д

Государственная статистическая отчетность)

[Конфиденциальность гарантируется получателем информации!]

УТВЕРЖДЕНО
Постановление
Национального
статистического
комитета
Республики
Беларусь 12.07.2011
№182

Представление искаженных данных государственной статистической отчетности, несвоевременное предоставление или непредставление такой отчетности влекут применение мер административной или уголовной ответственности в порядке, установленном законодательством _Республики Беларусь_

отчет о затратах на производство продукции (работ, услуг) за январь-декабрь 2012года

Представляют респонденты	Срок представления	Форма 4-ф (затраты)
Юридические лица, обособленные подразделения юридических лиц, имеющие отдельный баланс (далее - организации) в соответствии с Указаниями по заполнению настоящей формы: по указанию главного статистического управления области, города Минска (в отдел статистики в районе (городе) или в главное статистическое управление области, города Минска); своей вышестоящей организации (копию по ее требованию)	26 числа после отчетного периода, за январь-декабрь 10 марта	Код формы 0602014 по ОКУД Квартальная
Полное наименование юридического лица_		
Полное наименование обособленного подразделения юридического лица_		
Почтовый адрес (фактический) респондента в статистическом регистре (ОКПО)	Учетный номер плательщика (УНП)	
1	2	

раздел i. затраты на производство продукции (работ, услуг) в целом по организации

НАИМЕНОВАНИЕ ПОКАЗАТЕЛЯ	Но мер стр ок и Б	миллионов рублей	
		За отчетный период с начала года	За соответствующий период с начала прошлого года
А	Б	1	2
Объем производства продукции (работ, услуг) в отпускных ценах за вычетом начисленных налогов и сборов из выручки	001	51 068	24 415
Затраты на производство продукции (работ, услуг) (сумма строк 003,010,011,012,015)	002	46 876	20 323
в том числе:	003	31 221	14 707
материальные затраты	004	28 595	13 612
из них:			
сырье, материалы, покупные комплектующие изделия и полуфабрикаты	005	24 627	5 445
из них импортные			
топливо	006	523	207
из него импортное	007	5	
электрическая энергия	008	1 016	581
тепловая энергия	009	454	172
затраты на оплату труда	010	8 454	2 700
отчисления на социальные нужды	011	2 989	1 030
амортизация основных средств и нематериальных активов, используемых в предпринимательской деятельности (сумма строк 013, 014)	012	1 793	432
в том числе: амортизация	013	1 782	416
основных средств			
амортизация нематериальных активов	014	11	16
прочие затраты	015	2 419	1 454
Расходы на рекламу - всего	016	78	50
из них на:	017	78	50
наружную телевизионную	018		
Из строки 003 - плата за природные ресурсы	203		
Из строки 015 - отдельные статьи затрат	215	2 370	1 303

Раздел II. ЗАТРАТЫ НА ПРОИЗВОДСТВО ПРОДУКЦИИ (РАБОТ, УСЛУГ) ПО ОСНОВНОМУ ВИДУ ДЕЯТЕЛЬНОСТИ ОРГАНИЗАЦИИ _____ миллионов рублей

НАИМЕНОВАНИЕ ПОКАЗАТЕЛЯ	Но ме р стр о ки Б	За отчетный период с начала года	За соответствующий период с начала прошлого года
		1	2
Объем производства продукции (работ, услуг) в отпускных ценах за вычетом начисленных налогов и сборов из выручки	020	51 068	19 517
Затраты на производство продукции (работ, услуг) (сумма строк 022,036,038,039,040)	021	37 811	19 899
в том числе:	022	24 788	14 387
материальные затраты (сумма строк 023, 024, 025, с 030 по 033)			
в том числе: сырьё и материалы	023	4 689	2 117
покупные комплектующие изделия и полуфабрикаты	024	17 596	11 240
работы и услуги производственного характера, выполненные другими организациями	025	633	141
из них:	026	181	34
перевозка грузов			
текущий и капитальный ремонт зданий и сооружений	027	217	
техническое обслуживание и ремонт офисных машин и вычислительной техники	028		
техническое обслуживание и ремонт автомобилей и мотоциклов	029	45	40
топливо	030	510	207
электрическая энергия	031	938	535
тепловая энергия	032	422	147
прочие материальные затраты	033		
из них:	034		
плата за природные ресурсы			
налог на добавленную стоимость, включенный в затраты	035		
затраты на оплату труда	036	6 851	2 630
из них расходы на форменную и фирменную одежду, обмундирование	037		
отчисления на социальные нужды	038	2 486	1 007
амортизация основных средств и нематериальных активов, используемых в предпринимательской деятельности	039	1 319	431
прочие затраты (сумма строк с 041 по 046, 058)	040	2 367	1 444
в том числе:	041	36	2
арендная плата			
вознаграждения за рационализаторские предложения и выплата авторских гонораров	042		
суточные и подъемные	043	69	30
начисленные налоги, сборы (пошлины), платежи, включаемые в себестоимость продукции (работ, услуг)	044	620	201
представительские расходы	045	3	
услуги других организаций	046	307	155
из них услуги: гостиниц и прочих мест	047	67	36
временного проживания			
пассажирского транспорта	048	4	3
связи	049	41	25
по созданию и обновлению web-сайтов	050		
по научным разработкам	051		
по охране имущества	052	5	1
банков и небанковских кредитно-финансовых организаций	053	149	59
консультационные, аудиторские	054	21	9
по уборке территорий, сбору и вывозу отходов	055	3	5
образования	056	8	4

НАИМЕНОВАНИЕ ПОКАЗАТЕЛЯ	Ном ер стро ки Б	Форма №4-ф лист 2	
		За отчетный период с начала года	За соответствующий период с начала прошлого года
А	Б	1	2
здравоохранения	057		13
другие затраты	058	1332	1 056
Прирост (+) или уменьшение (-) остатка незавершенного производства, полуфабрикатов и приспособлений собственной выработки, не включаемых в стоимость продукции	059*	8 216	920
Внутризаводской оборот, включаемый в затраты на производство продукции (работ, услуг)	060*		
Внутризаводской оборот, включаемый в объем продукции (работ, услуг)	061*		
Командировочные расходы	062	169	105
Из строки 023:	063*		
семена и посадочный материал			
из них покупные	064*		
корма	065*		
из них покупные	066*		
минеральные удобрения	067*		
средства защиты растений и животных	068*		
подстилка, яйцо для инкубации, навоз	069*		
*Строки с 059 по 061 заполняет только организация, основной вид деятельности которой относится к одному из разделов с 10 по 41 включительно по ОКЭД согласно Приложению 1 к Указаниям по заполнению настоящей формы.			
**Строку 070 заполняет только организация, основной вид деятельности которой относится к разделу 40 по ОКЭД согласно Приложению 1 к Указаниям по заполнению настоящей формы.			

Справочная информация:

Затраты на производство продукции(работ,услуг) по основному виду экономической деятельности организации за соответствующий квартал прошлого года

(строка 071)

3 769_ миллионов рублей

Из них материальные затраты..... (строка 072)

2 003_ миллионов рублей

РАЗДЕЛ III. МЕТОДЫ ОЦЕНКИ МАТЕРИАЛЬНЫХ ЗАТРАТ

(по строке, соответствующей применяемому методу, проставляется 1) По себестоимости каждой единицы (090)
По средней себестоимости (091) 1
По себестоимости первых по времени приобретения запасов (ФИФО) (092) _

РАЗДЕЛ IV. РАСПРЕДЕЛЕНИЕ ПРОДУКТОВ И УСЛУГ ПО ОСНОВНОМУ ВИДУ ЭКОНОМИЧЕСКОЙ ДЕЯТЕЛЬНОСТИ ОРГАНИЗАЦИИ**

НАИМЕНОВАНИЕ ПРОДУКТОВ И УСЛУГ	Ко д стр ок и	Стоимость продуктов и услуг, использованных на производство продукции (работ, услуг) основного вида экономической деятельности за отчетный период	_миллионов рублей_ Остатки сырья и материалов в целом по организации по всем видам экономической деятельности	
			на начало отчетного года	на конец отчетного года
А	Б	1	2	3
Продукты и услуги сельского хозяйства и охоты	110			
Продукты и услуги лесного хозяйства	111			
Продукты и услуги рыболовства и рыбоводства	112			
Уголь	113			
Торф	114			
Сырая нефть и природный газ	115			
Металлические руды и прочие продукты горнодобывающей промышленности	116			

НАИМЕНОВАНИЕ ПРОДУКТОВ И УСЛУГ	Ко д стр ок и	Стоимость продуктов и услуг, использованных на производство продукции (работ, услуг) основного вида деятельности за отчетный период	Остатки сырья и материалов в целом по организации по всем видам экономической деятельности	
			на начало года	на конец года
А	Б	1	2	3
Пищевые продукты, включая напитки, табачные изделия	117	19		50
Продукты и услуги текстильного производства, одежда, меха и меховые изделия	118	36	38	73
Кожа, изделия из кожи, обувь	119	9	20	41
Продукты обработки древесины, изделия из дерева и пробки, кроме мебели, изделия из соломки и материалов для плетения	120	68	10	13
Целлюлоза, древесная масса, бумага, картон и изделия из них, издательская и полиграфическая продукция	121	270	22	207
Кокс, ядерные материалы	122			
Нефтепродукты	123	510	5	
Химическая продукция	124	291	49	45
Резиновые и пластмассовые изделия	125	224	54	69
Прочие неметаллические минеральные продукты	126	229	10	38
Продукты и услуги металлургического производства и готовые металлические изделия	127	10 991	435	601
Запасные части, детали и узлы для машин и оборудования	128	11 087	4 327	10 680
Электрооборудование, электронное и оптическое оборудование	129	75	67	188
Запасные части, детали и узлы для транспортных средств	130	101	9	
Мебель и прочая промышленная продукция, не включенная в другие строки. Обработка вторичного сырья	131	11	62	88
Электроэнергия, газообразное топливо, пар и горячая вода	132	1 360		
Услуги по сбору, очистке и распределению воды	133			
ИТОГО (сумма строк с 110 по 133)	134	25 281	5 108	12 093

*** Заполняется в отчете за январь-декабрь; НЕКОММЕРЧЕСКИЕ ОРГАНИЗАЦИИ РАЗДЕЛ IV НЕ ЗАПОЛНЯЮТ.

Примечание. Данные отчета отражаются в целых числах

Уважаемый респондент!

В целях изучения нагрузки по заполнению форм государственной статистической отчетности
Национальный статистический комитет просит Вас заполнить информацию о времени,
затраченном на заполнение данной формы.

Время, затраченное на заполнение, час (в соответствующей графе поставьте 1)

до 1

1-2

2-4

4-8

8-40

более 40

1

Благодарим за предоставленную информацию!

Руководитель юридического лица,
обособленного подразделения _____
(нужное подчеркнуть) (подпись) (инициалы, фамилия)

Главный бухгалтер _____

(подпись) (инициалы, фамилия)

Лицо, ответственное за составление государственной
статистической отчетности _ _ _

(должность) (подпись) (инициалы, фамилия)

__ «__» 20__ г.

(номер контактного телефона) (дата составления государственной статистической отчетности)

Приложение Д

УТВЕРЖДЕНО Постановление
Национального статистического
комитета Республики Беларусь
04.08.2011 №219

ГОСУДАРСТВЕННАЯ СТАТИСТИЧЕСКАЯ ОТЧЕТНОСТЬ

КОНФИДЕНЦИАЛЬНОСТЬ ГАРАНТИРУЕТСЯ ПОЛУЧАТЕЛЕМ ИНФОРМАЦИИ

Представление искаженных данных государственной статистической отчетности, несвоевременное представление или непредставление такой отчетности влекут применение мер административной или уголовной ответственности в порядке, установленном законодательством Республики Беларусь

ОТЧЕТ

по труду

за январь - декабрь 20 12 г.
(месяц)

Представляют респонденты	Срок представления	Форма 12-г
юридические лица, их обособленные подразделения, имеющие отдельный баланс, в соответствии с	12 числа после	Код формы 0604017
Указаниями по заполнению настоящей формы: отделу статистики в районе, городе (районе города	отчетного периода	по ОКУД
Минска); своей вышестоящей организации (копию по ее требованию)		Месячная

Полное наименование юридического лица Открытое Акционерное Общество "Гомельский мотороремонтный завод"

Полное наименование обособленного подразделения юридического лица

Почтовый адрес (фактический) 246029 г. Гомель, пр Октября, 27

Электронный адрес (www, e-mail) GMRZ @mail.gomel.by

Регистрационный номер респондента в
статистическом регистре (ОКПО)

1
009154263

Учетный номер
плательщика (УНП)

2
400234911

Код признака организации:

1 - бюджетная;
2 - небюджетная
3
2

РАЗДЕЛ III

ЧИСЛЕННОСТЬ РАБОТНИКОВ, ЗАРАБОТНАЯ ПЛАТА И ОТРАБОТАННОЕ ВРЕМЯ

Наименование показателя	Таблица 1		Единиц а измере ния В	За последний месяц отчетного периода 1	За отчетны й период 2	За соответствующи й месяц прошлого года 3	За соответствующий отчетный период прошлого года 4
	Код строки	А					
Среднесписочная численность работников (без внешних совместителей и граждан, выполнявших работу по гражданско-правовым договорам)	01	01	чел.	224	195	167	177
Фонд заработной платы работников списочного и несписочного состава и внешних совместителей	02	02	млн.руб.	918,8	9215,9	317,9	3145,7
из него: внешних совместителей	03	03	млн.руб.	1,3	35,8	0,6	5,6
несписочного состава, включая граждан, выполнявших работу по гражданско-правовым договорам	04	04	млн.руб.		44,9		11,0
Среднемесячная заработная плата ((стр.02 - стр.03 - стр.04) x 1 000 000 / стр.01)) количество месяцев в отчетном периоде	05	05	Руб.	4 095 982	3 903 932	1 900 000	1 473 211
Число отработанных человеко-часов (кроме отработанных внешними совместителями и гражданами, выполнявшими работу по гражданско-правовым договорам)	06*	06*	тыс. чел.ч.	29,8	366,2	22,3	321,5
Размер тарифной ставки I разряда, фактически сложившийся в организации для всего персонала	07*	07*	тыс. руб.	528,7	X	X	X

Наименование показателя	Справочная информация		Код стро ки Б	Единица измерени я В	Всего 1
	А	Справочная информация			
Задолженность по кредитам и займам на выплату заработной платы по состоянию на 1 -е число месяца, следующего за отчетным (счета бухгалтерского учета 66, 67)			15	млн.руб.	
Среднесписочная численность женщин за декабрь из данных по строке 01 в графе 1			16**	чел.	49
Фонд заработной платы женщин (работников списочного состава, включая внешних совместителей) за декабрь из данных по строке 02 в графе 1			17**	млн.руб.	142,1

* Данные заполняются в отчетах за январь-март, январь-июнь, январь-сентябрь, январь-декабрь. **

Данные заполняются в отчете за январь-декабрь.

Таблица
2

) РАЗДЕЛ II
СПИСОЧНАЯ ЧИСЛЕННОСТЬ РАБОТНИКОВ В СРЕДНЕМ ЗА ПЕРИОД, СРЕДНЯЯ ЧИСЛЕННОСТЬ ГРАЖДАН, ВЫПОЛНЯВШИХ РАБОТУ ПО ГРАЖДАНСКО-ПРАВОВЫМ ДОГОВОРАМ, И ВНЕШНИХ СОВМЕСТИТЕЛЕЙ

Таблица

3

(человек)

Таблица

Код территории по СОАТО*	Наименование структурного подразделения	Место нахождения (название района, города областного подчинения)	Код	Списочная численность работников в среднем за период (без работников, находящихся в отпусках по беременности и родам, в связи с усыновлением (удочерением) ребенка в возрасте до трех месяцев, по уходу за ребенком до достижения им возраста трех лет)	Средняя численность граждан, выполнявших работу по гражданско-правовым договорам		Средняя численность внешних совместителей		
					за последний месяц отчетного периода	за отчетный период	за последний месяц отчетного периода	за отчетный период	за последний месяц отчетного периода
А	Б	В	Г	1	2	3	4	5	6
Х	Всего по организации	Х	20	240	207	-	-	1	1
	в том числе по структурным подразделениям:		21	240	207			1	1
			22						
			23						
			24						
			25						
			26						
			27						
			28						
			29						
			30						

Таблица 4

Наименование показателя	Справочная информация____	Код строки	Всего, человек
А		Б	1
Списочная численность женщин в среднем за январь-декабрь из данных по строке 20 в графе 2		94**	51
Списочная численность работников, находящихся в отпусках по беременности и родам, в связи с усыновлением (удочерением) ребенка в возрасте до трех месяцев, по уходу за ребенком до достижения им возраста трех лет на начало отчетного года			
Списочная численность работников в возрасте до 18 лет на конец отчетного года		96**	

□ *Не заполняется респондентом.

** Заполняется в отчете за январь-декабрь.

*** Заполняется только в отчете за январь 2012 года.

РАЗДЕЛ III

ЧИСЛЕННОСТЬ И ФОНД ЗАРАБОТНОЙ ПЛАТЫ РАБОТНИКОВ ПО ВИДАМ ЭКОНОМИЧЕСКОЙ ДЕЯТЕЛЬНОСТИ

Таблица 7

Наименование вида экономической деятельности по ОКРБ 005-2006	Код стр оки	Код по ОКРБ 005-2 006	Среднесписочная численность работников (без внешних совместителей и граждан, выполнявших работу по гражданско-правовым договорам), чел.				Фонд заработной платы работников списочного состава и внешних совместителей (без граждан, выполнявших работу по гражданско-правовым договорам), млн.руб.			
			за послед-ний месяц отчетного периода	за отчетный период	за соответствующ ий месяц прош- лого года	за соответству ющий отчетный период прошлого года	за последн ий месяц отчетно го периода	за отчетный период	за соответствующи й месяц прошлого года	за соответс- вующий отчетный период прошлого года
А	Б	В	1	2	3	4	5	6	7	8
Всего по организации*	130	X	224	195	167	177	918,8	9171,0	317,9	3134,7
в том числе по видам экономической деятельности:	131	29119	46	37	26	40	193,0	1591,9	49,3	707,5
Ремонт двигателей										
Пр-во малолитражных двигателей	132	29111	3	4	-	12	12,3	190,5	-	227,9
Пр-во мотопомп	133	29121	1	2	-	2	4,7	66,8	-	39,8
Машины для животноводства и кормопроизводства	134	29322	48	66	72	43	200,2	3223,4	138,8	861,7
Вакуумные насосы	135	29122	28	19	43	17	116,3	888,2	82,7	339,1
Ремонт тракторов	136	29319	2	4	-	5	7,2	144,7	-	81,5
Ремонт вакуумных насосов	137	29129	1	1	1	1	3,7	60,2	1,2	23,5
Пр-во сельскохозяйственных машин	138	29321	2	16	-	41	9,4	750,7	0,4	603,7
Прочее пр-во и ремонт	139	29142	3	4	17	8	10,6	181,7	33,4	158,4
Прочие работы	140	28520	1	1	1	1	2,9	55,5	1,6	13,2
Общезижитие	141	70200	1	1	1	1	2,0	18,9	1,1	9,2
Столовая	142	55510	6	6	6	6	14,9	155,5	9,4	68,5
Производство электростанций	143	31101	-	-	-	-	0,8	3,0	-	0,7
Мотоциклы	144	35410	82	34			340,8	1840,0		
	145									
	146									
	147									
	148									
	149									
	150									

* Данные по строке 130 в графах с 1 по 4 должны быть равны соответственно данным по строке 01 в графах с 1 по 4 таблицы 1 раздела I; в графах с 9 по 14 - соответственно данным по строке 20 в графах с 1 по 6 таблицы 3 раздела II.

(Окончание таблицы)

Код строки	Код по ОКРБ 005-2006	Списочная численность работников ,. среднем за период (без работников, находящихся в отпусках по бе-ременности и родам, в связи с усыновлением (удоч-ерением) ребенка в возрасте до трех месяцев, по уходу за ребенком до достижения им возраста трех лет), чел.		Средняя численность граждь выполнявших заботу по гражданско-правовым договорам , чел.		Средняя численность внешних совместителей, чел.		В сельских населенных пунктах*	
		за последний месяц отчетного периода	за отчетный период	за последний месяц отчетного периода	за отчетный период	за последний месяц отчетного периода	за отчетный период	списочная численность работников в среднем за отчетный год, чел.	средняя численность граждан, выполнявших работу по гражданско-правовым договорам за отчетный год, чел.
Б	В	9	10	11	12	13	14	15	16
130	Х	240	207	-	-	1	1	-	-
131	29119	50	39						
132	29111	3	4						
133	29121	1	2						
134	29322	52	70			1	1		
135	29122	30	20						
136	29319	2	4						
137	29129	1	1						
138	29321	2	18						
139	29142	3	4						
140	28520	1	1						
141	70200	1	1						
142	55510	6	6						
143	31101	-	-						
144	35410	88	37						
145									
146									
147									
148									
149									
150									

Примечание. Данные в миллионах рублей, тысячах рублей, тысячах человеко-часов заполняются с одним знаком после запятой, в остальных единицах измерения - в целых числах.

Таблица 8

Справочная информация

Уважаемый респондент! В целях изучения нагрузки по

заполнению форм государственной статистической отчетности просим Вас заполнить

информацию о времени, затраченном на заполнение данной формы.

Время, затраченное на заполнение, часов (нужное обвести) | 4-8 |

до 1	I	1-2	2-4	8-40	I	более 40
------	---	-----	-----	------	---	----------

Благодарим за предоставленную информацию!

Руководитель юридического лица, обособленного подразделения

(нужное подчеркнуть)

Лицо, ответственное за составление государственной статистической отчетности ____ 48-06-15

(номер контактного телефона, адрес электронной почты)

эконом ист по труду

(должность)

"_14_" января 20 13 г.

(дата составления государственной статистической отчетности)

(подпись)

(подпись)

Н.И. Ермаков

(инициалы, фамилия)

М.М. Ситникова

(инициалы, фамилия)

\ I *Данные заполняются в отчете за январь-декабрь.

Приложение Д

УТВЕРЖДЕНО Постановление
Национального статистического
комитета Республики Беларусь
04.08.2011 №219

ГОСУДАРСТВЕННАЯ СТАТИСТИЧЕСКАЯ ОТЧЕТНОСТЬ

КОНФИДЕНЦИАЛЬНОСТЬ ГАРАНТИРУЕТСЯ ПОЛУЧАТЕЛЕМ ИНФОРМАЦИИ

Представление искаженных данных государственной статистической отчетности, несвоевременное представление или непредставление такой отчетности влекут применение мер административной или уголовной ответственности в порядке, установленном законодательством Республики Беларусь

ОТЧЕТ

по труду за январь- декабрь 20 13 г.

(месяц)

Представляют респонденты	Срок представления	Форма 12-г
юридические лица, их обособленные подразделения, имеющие отдельный баланс, в соответствии с Указаниями по заполнению настоящей формы: отделу статистики в районе, городе (районе города Минска); своей вышестоящей организации (копию по ее требованию)	12 числа после отчетного периода	Код формы по ОКУД 0604017 Месячная

Полное наименование юридического лица Открытое Акционерное Общество "Гомельский мотороремонтный завод"

Полное наименование обособленного подразделения юридического лица

Почтовый адрес (фактический) 246029 г. Гомель, пр Октября, 27

Электронный адрес (www, e-mail) GMRZ@mail.gomel.by

Регистрационный номер респондента в статистическом регистре (ОКПО)	Учетный номер плательщика (УНП)	Код признака организации:
1	2	3
009154263	400234911	2

РАБОТНИКОВ, ЗАРАБОТНАЯ ПЛАТА И ОТРАБОТАННОЕ ВРЕМЯ

Наименование показателя	Таблица Код строки	Единица измерения	За последний месяц отчетного периода	За отчетный период	За соответствующий месяц прошлого года	За соответствующий отчетный период прошлого года
А	Б	В	1	2	3	4
Среднесписочная численность работников (без внешних совместителей и граждан, выполнявших работу по гражданско-правовым договорам)	01	чел.	208	225	224	195
Фонд заработной платы работников списочного и несписочного состава и внешних совместителей	02	млн.руб.	1009,8	14100,0	918,8	9215,9
из него: внешних совместителей	03	млн.руб.	7,3	48,8	1,3	35,8
несписочного состава, включая граждан, выполнявших работу по гражданско-правовым договорам	04	млн.руб.	5,4	82,1		44,9
Среднемесячная заработная плата ((стр.02 - стр.03 - стр.04) x 1 000 000 / стр.01)) количество месяцев в отчетном периоде	05	руб.	4 793 750	5 173 741	4 095 982	3 903 932
Число отработанных человеко-часов (кроме отработанных внешними совместителями и гражданами, выполнявшими работу по гражданско-правовым договорам)	06*	тыс.чел.ч.	30,3	405,5	29,8	366,2
Размер тарифной ставки I разряда, фактически сложившийся в организации для всего персонала	07*	тыс.руб.	709,2	X	X	X

Таблица 2

Наименование показателя	Справочная информация		Всего
	Код стр оки	Единица измерения	
А	Б	В	1
Задолженность по кредитам и займам на выплату заработной платы по состоянию на 1-е число месяца, следующего за отчетным (счета бухгалтерского учета 66, 67)	15	млн.руб.	
Среднесписочная численность женщин за декабрь из данных по строке 01 в графе 1	16**	чел.	51
Фонд заработной платы женщин (работников списочного состава, включая внешних совместителей) за декабрь из данных по строке 02 в графе 1		млн.руб.	189,5

* Данные заполняются в отчетах за январь-март, январь-июнь, январь-сентябрь, январь-декабрь. **

Данные заполняются в отчете за январь-декабрь.

РАЗДЕЛ III

СПИСОЧНАЯ ЧИСЛЕННОСТЬ И РАБОТНИКОВ В СРЕДНЕМ ЗА ПЕРИОД, СРЕДНЯЯ ЧИСЛЕННОСТЬ ГРАЖДАН, ВЫПОЛНЯВШИХ РАБОТУ ПО ГРАЖДАНСКО-ПРАВОВЫМ ДОГОВОРАМ, И ВНЕШНИХ СОВМЕСТИТЕЛЕЙ

Таблица

Код территории по СОАТО*	Наименование структурного подразделения	Место нахождения (название района, города областного подчинения)	Код	Списочная численность работников в среднем за период (без работников, находящихся в отпусках по беременности и родам, в связи с усыновлением (удочерением) ребенка в возрасте до трех месяцев, по уходу за ребенком до достижения им возраста трех лет)		Средняя численность граждан, выполнявших работу по гражданско-правовым договорам		Средняя численность внешних совместителей	
				за последний месяц отчетного периода	за отчетный период	за последний месяц отчетного периода	за отчетный период	за последний месяц отчетного периода	за отчетный период
А	Б	В	Г	1	2	3	4	5	6
Х	Всего по организации	Х	20	221	240	-	-	2	2
	в том числе по структурным подразделениям:		21	221	240			2	2
			22						
			23						
			24						
			25						
			26						
			27						
			28						
			29						
			30						

Таблица 4

Наименование показателя	Справочная информация**	Код строки	Всего, человек
А	Б	В	Г
Списочная численность женщин в среднем за январь-декабрь из данных по строке 20 в графе 2		94	50
Списочная численность работников, находящихся в отпусках по беременности и родам, в связи с усыновлением (удочерением) ребенка в возрасте до трех месяцев, по уходу за ребенком до достижения им возраста трех лет на конец отчетного года		95	4
Списочная численность работников в возрасте до 18 лет на конец отчетного года		96	

□ *Не заполняется респондентом.

** Заполняется в отчете за январь-декабрь.

РАЗДЕЛ III
 ЧИСЛЕННОСТЬ И ФОНД ЗАРАБОТНОЙ ПЛАТЫ РАБОТНИКОВ ПО ВИДАМ ЭКЪ. ОМИЧЕСКОЙ ДЕЯТЕЛЬНОСТИ

Таблица 7

Наименование вида экономической деятельности по ОКРБ 005-2006	Код стр оки	Код по ОКРБ 005-2 006	Среднесписочная численность работников (без внешних совместителей и граждан, выполнявших работу по гражданско-правовым договорам), чел.				Фонд заработной платы работников списочного состава и внешних совместителей (без граждан, выполнявших работу по гражданско-правовым договорам), млн.руб.			
			за последний месяц отчетного периода	за отчетный период	за соответствующий месяц прошлого года	за соответствующий отчетный период прошлого года	за последний месяц отчетно го периода	за отчетный период	за соответствующий месяц прошлого года	за соответс- вующий отчетный период прошлого года
A	Б	В	1	2	3	4	5	6	7	8
Всего по организации*	130	X	208	225	224	195	1004,4	14017,9	918,8	9171,0
в том числе по видам экономической деятельности:	131	29119	21	31	46	37	106,0	1955,6	193,0	1591,9
Ремонт двигателей										
Пр-во малолитражных двигателей	132	29111	-	4	3	4	-	232,8	12,3	190,5
Пр-во мотопомп	133	29121	-	1	1	2	-	91,9	4,7	66,8
Машины для животноводства и кормопроизводства	134	29322	11	30	48	66	53,6	1906,4	200,2	3223,4
Вакуумные насосы	135	29122	62	21	28	19	302,0	1298,9	116,3	888,2
Ремонт тракторов	136	29319	-	2	2	4	-	134,2	7,2	144,7
Ремонт вакуумных насосов	137	29129	2	1	1	1	11,1	51,5	3,7	60,2
Пр-во сельскохозяйственных машин	138	29321	5	24	2	16	25,6	1545,0	9,4	750,7
Прочее пр-во и ремонт	139	29142	-	1	3	4	-	88,6	10,6	181,7
Прочие работы	140	28520	2	1	1	1	11,1	45,7	2,9	55,5
Общежитие	141	70200	1	1	1	1	2,7	31,2	2,0	18,9
Столовая	142	55510	6	6	6	6	14,8	253,1	14,9	155,5
Производство электростанций	143	31101	-	1	-	-	-	69,6	0,8	3,0
Мотоциклы	144	35410	88	99	82	34	430,7	6206,6	340,8	1840,0
Производство прицепов и полуприцепов	145	34202	10	2	-	-	46,8	106,8	-	-
	146									
	147									
	148									
	149									
	150									

* Данные по строке 130 в графах с 1 по 4 должны быть равны соответственно данным по строке 01 в графах с 1 по 4 таблицы 1 раздела I; в графах с 9 по 14 - соответственно данным по строке 20 в графах с 1 по 6 таблицы 3 раздела II.

Код по ОКРБ 005-2006	Списочная численность работников _ среднем за период (без работников, находящихся в отпусках по беременности и родам, в связи с усыновлением (удочерением) ребенка в возрасте до трех месяцев, по уходу за ребенком до достижения им возраста трех лет), чел.	Средняя численность граж. выполнявших работу по гражданско-правовым договорам, чел.		Средняя численность внешних совместителей, чел.		(Окончание таблицы) В сельских населенных пунктах*			
		за последний месяц отчетного периода	за отчетный период	за последний месяц отчетного периода	за отчетный период	за последний месяц отчетного периода	за отчетный период	списочная численность работников в среднем за отчетный год, чел.	средняя численность граждан, выполнявших работу по гражданско-правовым договорам за отчетный год, чел.
Б	В	9	10	11	12	13	14	15	16
130	X	221	240	-	-	2	2	-	-
131	29119	23	33						
132	29111	-	4						
133	29121	-	1						
134	29322	12	32			2	2		
135	29122	65	22						
136	29319	-	2						
137	29129	2	1						
138	29321	5	26						
139	29142	-	1						
140	28520	2	1						
141	70200	1	1						
142	55510	8	7						
143	31101	-	1						
144	35410	93	106						
145	34202	10	2						
146									
147									
148									
149									
150									

Примечание. Данные в миллионах рублей, тысячах рублей, тысячах человеко-часов заполняются с одним знаком после запятой, в остальных единицах измерения - в целых

Руководитель юридического лица,
обособленного подразделения
(нужное подчеркнуть)

(подпись)

В.В. Воропай
(инициалы, фамилия)

Лицо, ответственное за составление
государственной статистической отчетности

Начальник отдела кадров и организации труда
(должность)

(подпись)

Л.В. Федосова
(инициалы, фамилия)

48-06-15
(номер контактного
телефона, адрес
электронной почты)

13 января 20 14 г.
(дата составления
государственной статистической
отчетности)

* Данные заполняются в отчете за январь-декабрь.

Приложение Д

УТВЕРЖДЕНО Постановление
Министерства финансов Республики
Беларусь 14.02.2008 №19
(с дополнениями Минсельхозпрода)

БУХГАЛТЕРСКИЙ БАЛАНС на 1 января 2012г.

КОДЫ

Организация	форма № 1 по ОКУД	0502070
Учетный номер плательщика	дата (год, месяц, число)	
Вид деятельности	по ОКЮЛП	
Организационно-правовая форма	УНП	
Орган управления	по ОКЭД	
Единица измерения млн.руб.	по ОКОПФ	
Адрес	по СООУ	
	по ОКЕИ	

Контрольная сумма

Дата утверждения

Дата отправки

Дата принятия

АКТИВ	Код	На начало года	На конец отчетного
1	строки 2	3	периода 4
I. ВНЕОБОРОТНЫЕ АКТИВЫ			
Основные средства:			
первоначальная стоимость	101	23 252	43 348
амортизация	102	12 976	22 895
остаточная стоимость	110	10 276	20 453
Нематериальные активы:			
первоначальная стоимость	111	43	47
амортизация	112	14	23
остаточная стоимость	120	29	24
Доходные вложения в материальные ценности:			
первоначальная стоимость	121		567
амортизация	122		359
остаточная стоимость	130		208
Вложения во внеоборотные активы	140	4	4
в том числе:	141	4	4
незавершенное строительство			
Прочие внеоборотные активы	150		
ИТОГО по разделу I	190	10 309	20 689
II. ОБОРОТНЫЕ АКТИВЫ			
Запасы и затраты	210	5 750	10 721
в том числе:	211	1661	5 108
сырье, материалы и другие аналогичные активы			
животные на выращивании и откорме	212		
затраты в незавершенном производстве и полуфабрикаты	213	8	928
расходы на реализацию	214		
готовая продукция и товары для реализации	215	4 064	4 674
товары отгруженные	216		
выполненные этапы по незавершенным работам	217		
расходы будущих периодов	218	17	11
прочие запасы и затраты	219		
Налоги по приобретенным товарам, работам, услугам	220	2	18
Дебиторская задолженность (платежи по которой ожидаются более, чем через 12 месяцев после отчетной даты)	230		
в том числе:	231		
покупателей и заказчиков			
прочая дебиторская задолженность	232		

Дебиторская задолженность (платежи по которой ожидаются в течение 12 месяцев после отчетной даты)	240	1 705	2 714
в том числе:	241	1 496	1 902
покупателей и заказчиков поставщиков и подрядчиков	242	46	193
по налогам и сборам	243	46	517
в т.ч. из стр.243" расчеты по социальному страхованию и обеспечению"	243A		
по расчетам с персоналом	244	78	41
разных дебиторов	245	39	61
прочая дебиторская задолженность	249		
Расчеты с учредителями	250		
в том числе:	251		
по вкладам в уставный фонд			
прочие	252		
Денежные средства	260	55	377
в том числе:	261		
денежные средства на депозитных счетах			
денежные средства на валютных счетах	262		
Финансовые вложения	270	30	30
Прочие оборотные активы	280		
ИТОГО по разделу II	290	7 542	13 860
БАЛАНС (190+290)	300	17 851	34 549

ПАССИВ	Ко д стр оки	Форма №1 лист3	
		На начало года	На конец отчетного периода
1	2	3	4
III. КАПИТАЛ И РЕЗЕРВЫ			
Уставный фонд	410	4 374	4 374
Собственные акции (доли), выкупленные у акционеров (учредителей)	411		
Резервный фонд	420	625	728
в том числе:	421	201	263
резервные фонды, образованные в соответствии с законодательством			
резервные фонды, образованные в соответствии с учредительными документами	422	424	465
Добавочный фонд	430	6 742	18 005
Чистая прибыль (убыток) отчетного периода	440		
Нераспределенная (неиспользованная) прибыль (непокрытый убыток)	450	747	544
Целевое финансирование	460		
Доходы будущих периодов	470		
ИТОГО по разделу III	490	12 488	23 651
IV. ДОЛГОСРОЧНЫЕ ОБЯЗАТЕЛЬСТВА			
Долгосрочные кредиты и займы	510	870	754
Прочие долгосрочные обязательства	520		
ИТОГО по разделу IV	590	870	754
V. КРАТКОСРОЧНЫЕ ОБЯЗАТЕЛЬСТВА			
Краткосрочные кредиты и займы	610	3 180	4 040
Кредиторская задолженность	620	1 271	6 070
в том числе:	621	853	4 625
перед поставщиками и подрядчиками			
перед покупателями и заказчиками	622	197	688
по расчетам с персоналом по оплате труда	623	134	197
по прочим расчетам с персоналом	624		
по налогам и сборам	625	11	284

по социальному страхованию и обеспечению	626	42	70
по лизинговым платежам	627		
перед прочими кредиторами	628	34	206
Задолженность перед участниками (учредителями)	630	42	34
в том числе:	631		
по выплате доходов, дивидендов			
прочая задолженность	632	42	34
Резервы предстоящих расходов	640		
Прочие краткосрочные обязательства	650		
ИТОГО по разделу V	690	4 493	10 144
БАЛАНС (490+590+690)	700	17 851	34 549
Из строки 620:			
долгосрочная кредиторская задолженность	701		
краткосрочная кредиторская задолженность	702	1 271	6 070

1 АКТИВЫ И ОБЯЗАТЕЛЬСТВА, УЧИТЫВАЕМЫЕ ЗА БАЛАНСОМ	Ко д стр оки 2	На начало года 3	На конец отчетного периода 4
Арендованные (в том числе полученные в пользование, лизинг) основные средства	001		
Товарно-материальные ценности, принятые на ответственное хранение	002		
Материалы, принятые в переработку	003		
Товары, принятые на комиссию	004		
Оборудование, принятое для монтажа	005		
Бланки строгой отчетности	006		
Списанная в убыток задолженность неплатежеспособных дебиторов	007	29	33
Обеспечения обязательств и платежей полученные	008		
Обеспечения обязательств и платежей выданные	009		
Основные средства, сданные в аренду (лизинг)	010		
Нематериальные активы, полученные в пользование	011		
Потеря стоимости основных средств	012	48	51
Товары, отгруженные в отпускных ценах	013		
Имущество, находящееся в совместном владении	014		
Именные приватизационные чеки «Имущество»	015		
Материалы, оборудование, принятые (переданные) в рамках гарантийных обязательств	016		
Руководитель Главный бухгалтер			

БУХГАЛТЕРСКИЙ БАЛАНС
на 20_года

Организация
Учетный номер плательщика
Вид экономической деятельности
Организационно-правовая форма
Орган управления
Единица измерения
Адрес

Активы	Код строки	Дата утверждения	
		Дата отправки	Дата принятия
1	2	На 31.12.2012 года	На 31.12.2011 года
I. ДОЛГОСРОЧНЫЕ АКТИВЫ			
Основные средства	110	36 727	20 453
Нематериальные активы	120	14	24
Доходные вложения в материальные активы	130	274	208
В том числе:	131		
инвестиционная недвижимость			
предметы финансовой аренды (лизинга)	132		
прочие доходные вложения в материальные активы	133	274	208
Вложения в долгосрочные активы	140	53	4
Долгосрочные финансовые вложения	150		
Отложенные налоговые активы	160		
Долгосрочная дебиторская задолженность	170		
Прочие долгосрочные активы	180		
ИТОГО по разделу I	190	37 068	20 689
II. КРАТКОСРОЧНЫЕ АКТИВЫ			
Запасы	210	22 719	10 710
В том числе: материалы	211	12 063	5 108
животные на выращивании и откорме	212		
незавершенное производство	213	9 148	928
готовая продукция и товары	214	1 508	4 674
товары отгруженные	215		
прочие запасы	216		
Долгосрочные активы, предназначенные для реализации	220		
Расходы будущих периодов	230	337	11
Налог на добавленную стоимость по приобретенным товарам, работам, услугам	240	145	18
Краткосрочная дебиторская задолженность	250	9 369	2 714
Краткосрочные финансовые вложения	260	5	30
Денежные средства и их эквиваленты	270	881	377
Прочие краткосрочные активы	280		
ИТОГО по разделу II	290	33 456	13 860
БАЛАНС	300	70 524	34 549

Собственный капитал и обязательства	Код стр оки 2	На 31.12.2012 года	На 31.12.2011 года
1		3	4
III. СОБСТВЕННЫЙ КАПИТАЛ			
Уставный капитал	410	32 971	4 374
Неоплаченная часть уставного капитала	420		
Собственные акции (доли в уставном капитале)	430		
Резервный капитал	440	762	728
Добавочный капитал	450	10 568	18 005
Нераспределенная прибыль (непокрытый убыток)	460	1 524	544
Чистая прибыль (убыток) отчетного периода	470		
Целевое финансирование	480		
ИТОГО по разделу III	490	45 825	23 651
IV. ДОЛГОСРОЧНЫЕ ОБЯЗАТЕЛЬСТВА			
Долгосрочные кредиты и займы	510	530	644
Долгосрочные обязательства по лизинговым платежам	520	780	
Отложенные налоговые обязательства	530		
Доходы будущих периодов	540		
Резервы предстоящих платежей	550		
Прочие долгосрочные обязательства	560		
ИТОГО по разделу IV	590	1 310	644
V. КРАТКОСРОЧНЫЕ ОБЯЗАТЕЛЬСТВА			
Краткосрочные кредиты и займы	610	17 915	4 040
Краткосрочная часть долгосрочных обязательств	620	108	110
Краткосрочная кредиторская задолженность	630	5 366	6 104
В том числе:	631	1332	4 625
поставщикам, подрядчикам, исполнителям			
по авансам полученным	632	2 690	688
по налогам и сборам	633	151	284
по социальному страхованию и обеспечению	634	217	70
по оплате труда	635	663	197
по лизинговым платежам	636		
собственнику имущества (учредителям, участникам)	637	1	34
прочим кредиторам	638	312	206
Обязательства, предназначенные для реализации	640		
Доходы будущих периодов	650		
Резервы предстоящих платежей	660		
Прочие краткосрочные обязательства	670		
ИТОГО по разделу V	690	23 389	10 254
БАЛАНС	700	70 524	34 549

БУХГАЛТЕРСКИЙ БАЛАНС

20_года

на

Организация
Учетный номер плательщика
Вид экономической деятельности
Организационно-правовая форма
Орган управления
Единица измерения
Адрес

Дата утверждения
Дата отправки
Дата принятия

Активы	Код строки	На 31.12.2013 года	На 31.12.2012 года
1	2	3	4
I. ДОЛГОСРОЧНЫЕ АКТИВЫ			
Основные средства	110	41 219	36 727
Нематериальные активы	120	6	14
Доходные вложения в материальные активы	130	380	274
В том числе:	131		
инвестиционная недвижимость			
предметы финансовой аренды (лизинга)	132		
прочие доходные вложения в материальные активы	133	380	274
Вложения в долгосрочные активы	140	757	53
Долгосрочные финансовые вложения	150		
Отложенные налоговые активы	160		
Долгосрочная дебиторская задолженность	170		
Прочие долгосрочные активы	180		
ИТОГО по разделу I	190	42 362	37 068
II. КРАТКОСРОЧНЫЕ АКТИВЫ			
Запасы	210	28 655	22 719
В том числе: материалы	211	12 196	12 063
животные на выращивании и откорме	212		
незавершенное производство	213	5 098	9 148
готовая продукция и товары	214	11361	1 508
товары отгруженные	215		
прочие запасы	216		
Долгосрочные активы, предназначенные для реализации	220		
Расходы будущих периодов	230	40	337
Налог на добавленную стоимость по приобретенным товарам, работам, услугам	240	483	145
Краткосрочная дебиторская задолженность	250	13 371	9 369
Краткосрочные финансовые вложения	260	5	5
Денежные средства и их эквиваленты	270	331	881
Прочие краткосрочные активы	280		
ИТОГО по разделу II	290	42 885	33 456
БАЛАНС	300	85 247	70 524

Собственный капитал и обязательства	Код стр оки 2	На 31.12.2013 года 3	На 31.12.2012 года 4
1			
III. СОБСТВЕННЫЙ КАПИТАЛ			
Уставный капитал	410	41 162	32 971
Неоплаченная часть уставного капитала	420		
Собственные акции (доли в уставном капитале)	430		
Резервный капитал	440	1 231	762
Добавочный капитал	450	7 897	10 568
Нераспределенная прибыль (непокрытый убыток)	460	1 691	1 524
Чистая прибыль (убыток) отчетного периода	470		
Целевое финансирование	480		
ИТОГО по разделу III	490	51 981	45 825
IV. ДОЛГОСРОЧНЫЕ ОБЯЗАТЕЛЬСТВА			
Долгосрочные кредиты и займы	510	406	530
Долгосрочные обязательства по лизинговым платежам	520		780
Отложенные налоговые обязательства	530		
Доходы будущих периодов	540		
Резервы предстоящих платежей	550		
Прочие долгосрочные обязательства	560		
ИТОГО по разделу IV	590	406	1310
V. КРАТКОСРОЧНЫЕ ОБЯЗАТЕЛЬСТВА			
Краткосрочные кредиты и займы	610	21 091	17 915
Краткосрочная часть долгосрочных обязательств	620	116	108
Краткосрочная кредиторская задолженность	630	11 653	5 366
В том числе:	631	8 417	1 332
поставщикам, подрядчикам, исполнителям			
по авансам полученным	632	1 044	2 690
по налогам и сборам	633	688	151
по социальному страхованию и обеспечению	634	234	217
по оплате труда	635	747	663
по лизинговым платежам	636		
собственнику имущества (учредителям, участникам)	637		1
прочим кредиторам	638	523	312
Обязательства, предназначенные для реализации	640		
Доходы будущих периодов	650		
Резервы предстоящих платежей	660		
Прочие краткосрочные обязательства	670		
ИТОГО по разделу V	690	32 860	23 389
БАЛАНС	700	85 247	70 524

Руководитель Главный бухгалтер

ОТЧЕТ О ПРИБЫЛЯХ И УБЫТКАХ с 1 января
2011г. по 31 декабря 2011г.

КОДЫ
форма № 2 по ОКУД

05025501

дата (год, месяц, число)

Организация по ОКЮЛП
Учетный номер плательщика УНП
Вид деятельности по ОКЭД
Организационно-правовая форма по ОКОПФ
Орган управления по СООУ
Единица измерения млн. руб. по ОКЕИ
Адрес

НАИМЕНОВАНИЕ ПОКАЗАТЕЛЕЙ	Код стр оки 2	За отчетный период 3	За аналогичный период прошлого года 4
1	2	3	4
I. ДОХОДЫ И РАСХОДЫ ПО ВИДАМ ДЕЯТЕЛЬНОСТИ			
Выручка от реализации товаров, продукции, работ, услуг	010	34 991	17 485
в т.ч. выручка, поступившая в валюте	010а	3 116	1 102
Налоги и сборы, включаемые в выручку от реализации товаров, продукции, работ, услуг	011	5 308	2 733
Выручка от реализации товаров, продукции, работ, услуг (за вычетом налогов и сборов, включаемых в выручку) (010-011)	020	29 683	14 752
СПРАВОЧНО:	021		
из строки 010 сумма государственной поддержки (субсидий) на покрытие разницы в ценах и тарифах			
Себестоимость реализованных товаров, продукции, работ, услуг	030	20 894	13 199
Валовая прибыль (020-021-030)	040	8 789	1 553
Управленческие расходы	050		
Расходы на реализацию	060	7 405	605
ПРИБЫЛЬ (УБЫТОК) от реализации товаров, продукции, работ, услуг (020-030-050-060)	070	1 384	948
II. ОПЕРАЦИОННЫЕ ДОХОДЫ И РАСХОДЫ			
Операционные доходы	080	1 804	1 202
Налоги и сборы, включаемые в операционные доходы	081	27	16
Операционные доходы (за вычетом налогов и сборов, включаемых в операционные доходы) (080-081)	090	1 777	1 186
в том числе: проценты к получению	091	23	5
доходы от участия в создании (учредительстве) других организаций	092		
доходы от операций с активами	093	232	117
прочие операционные доходы	099	1 522	1 064
Операционные расходы	100	1 624	1 159
в том числе: проценты к уплате	101		
расходы от операций с активами	102	63	35
прочие операционные расходы	109	1 561	1 124
ПРИБЫЛЬ (УБЫТОК) от операционных доходов и расходов (090-100)	120	153	27

НАИМЕНОВАНИЕ ПОКАЗАТЕЛЕЙ	Код стр оки 2	За отчетный период 3	Форма №4-ф лист За аналогичный период	
			прошлого года 4	
1				
Ш.ВНЕРЕАЛИЗАЦИОННЫЕ ДОХОДЫ И РАСХОДЫ				
Внереализационные доходы	130	530	199	
Налоги и сборы, включаемые во внереализационные доходы	131	33		
Внереализационные доходы (за вычетом налогов и сборов, включаемых во внереализационные доходы) (130-131)	140	497	199	
Внереализационные расходы	150	516	356	
ПРИБЫЛЬ (УБЫТОК) от внереализационных доходов и расходов (140-150)	160	-19	-157	
ПРИБЫЛЬ (УБЫТОК) (+/-070+/-120+/-160)	200	1 518	818	
Расходы, не учитываемые при налогообложении	210	102	240	
Доходы, не учитываемые при налогообложении	220	1	1	
ПРИБЫЛЬ (УБЫТОК) до налогообложения (+/-200+/-210-220)	240	1 619	1 057	
Налог на прибыль	250	359	240	
Прочие налоги, сборы из прибыли	260	128	118	
Прочие расходы и платежи из прибыли	270		28	
ЧИСТАЯ ПРИБЫЛЬ (УБЫТОК) (200-250-260-270)	300	1 031	432	
СПРАВОЧНО (из строки 300):	310			
сумма предоставленной льготы по налогу на прибыль				
Прибыль (убыток) на акцию	320			
Количество прибыльных организаций	330	1	1	
Сумма полученной прибыли по конечному финансовому результату	330А	1 031	432	
Количество убыточных организаций	340			
Сумма полученного убытка по конечному финансовому результату	340А			

Показатель	Код	За отчетный период		За аналогичный период предыдущего года	
		Доход	Расход	Доход	Расход
1	2	3	4	5	6
Штрафы, пени и неустойки, признанные или по которым получены решения суда (арбитражного суда) об их взыскании	350				
Прибыль (убыток) прошлых лет	360				
Возмещение убытков, причиненных неисполнением или ненадлежащим исполнением обязательств	370	14	31	2	45
Курсовые разницы по операциям в иностранной валюте	380	304	244	185	99
Списание дебиторских и кредиторских задолженностей, по которым истек срок исковой давности	390	4	4	5	5
Израсходовано на выплату компенсирующего, стимулирующего характера, а также выплаты, носящие характер социальных льгот	391	X		X	158
Безвозмездно полученные и переданные активы (включая денежные средства и суммы государственной помощи)	392	3			5
Сумма НДС, отнесенная на внереализационные расходы по товарам, отгруженным в РФ	393	X	11	X	-2
Источники собственных средств, направленных на покрытие убытков отчетного года	394				
Прочие доходы и расходы	400	172	226	7	46
ИТОГО	500	497	516	199	356

Руководитель Главный бухгалтер

Приложение С

к постановлению Министерства финансов
Республики Беларусь 31.10.2011 №111ОТЧЕТ о прибылях и убытках
за 20_года

Организация
Учетный номер плательщика
Вид экономической деятельности
Организационно-правовая форма
Орган управления
Единица измерения
Адрес

Наименование показателей	Код строки	За январь-декабрь 2012г	За январь-декабрь 2011г
1	2	3	4
Выручка от реализации продукции, товаров, работ, услуг	010	53 633	29 683
Себестоимость реализованной продукции, товаров, работ, услуг	020	46 170	21 022
Валовая прибыль (010 - 020)	030	7 463	8 661
Управленческие расходы	040	3 063	
Расходы на реализацию	050	876	7 405
Прибыль (убыток) от реализации продукции, товаров, работ, услуг (030 - 040 - 050)	060	3 524	1256
Прочие доходы по текущей деятельности	070	6 505	1 971
Прочие расходы по текущей деятельности	080	7 241	2 000
Прибыль (убыток) от текущей деятельности ($\pm 060 + 070 - 080$)	090	2 788	1 227
Доходы по инвестиционной деятельности	100	98	34
В том числе:	101	54	11
доходы от выбытия основных средств, нематериальных активов и других долгосрочных активов			
доходы от участия в уставном капитале других организаций	102		
проценты к получению	103	44	23
прочие доходы по инвестиционной деятельности	104		
Расходы по инвестиционной деятельности	110		
В том числе:	111		
расходы от выбытия основных средств, нематериальных активов и других долгосрочных активов			
прочие расходы по инвестиционной деятельности	112		
Доходы по финансовой деятельности	120	2 599	329
В том числе:	121	2 357	314
курсовые разницы от пересчета активов и обязательств			
прочие доходы по финансовой деятельности	122	242	15
Расходы по финансовой деятельности	130	3 845	200
В том числе: проценты к уплате	131	1 093	
курсовые разницы от пересчета активов и обязательств	132	2 683	162
прочие расходы по финансовой деятельности	133	69	38
Иные доходы и расходы	140		

Наименование показателей	Код стр оки	За январь-декабрь 2012г	За январь-декабрь 2011г
1	2	3	4
Прибыль (убыток) от инвестиционной, финансовой и иной деятельности (100 - 110 + 120 - 130 ± 140)	150	-1 148	163
Прибыль (убыток) до налогообложения (± 090 ±150)	160	1 640	1390
Налог на прибыль	170	385	359
Изменение отложенных налоговых активов	180		
Изменение отложенных налоговых обязательств	190		
Прочие налоги и сборы, исчисляемые из прибыли (дохода)	200		
Чистая прибыль (убыток) (± 160- 170 ± 180 ± 190-200)	210	1 255	1 031
Результат от переоценки долгосрочных активов, не включаемый в чистую прибыль (убыток)	220	8 191	10 449
Результат от прочих операций, не включаемый в чистую прибыль (убыток)	230		
Совокупная прибыль (убыток) (± 210 ± 220 ± 230)	240	9 446	11 480
Базовая прибыль (убыток) на акцию	250		
Разводненная прибыль (убыток) на акцию	260		
Количество организаций получивших прибыль по конечному финансовому результату	270	1	1
Сумма полученной прибыли по конечному финансовому результату	270a	1 255	1 031
Количество организаций получивших убыток по конечному финансовому результату	280		
Сумма полученного убытка по конечному финансовому результату	280a		

Расшифровка прочих доходов и расходов по текущей деятельности

Показатель	За отчетный период		За аналогичный период прошлого года			
	Наименование	код	ДОХОД	расход	ДОХОД	расход
1	2	3	4	5	6	
Доходы, связанные с государственной поддержкой, направленной на приобретение запасов, оплату выполненных работ, оказанных услуг, финансирование текущих расходов (из строки 070)	300			X		X
Выплаты компенсирующего, стимулирующего характера, а также выплаты, носящие характер социальных льгот (из строки 080)	310	X	544		X	
Справочно:	2		3		4	
Выручка от реализации продукции, товаров, работ, услуг (с учетом налогов и сборов включаемых в выручку)	400		62 302		34 991	
в том числе: выручка полученная в иностранной валюте	400a		12 288		3 116	
Рентабельность продаж,%	410		5,66		3,59	

ОТЧЕТ о прибылях и убытках
за 20 года

Организация

Учетный номер плательщика

Вид экономической деятельности

Организационно-правовая форма

Орган управления

Единица измерения

Адрес

Наименование показателей	Код стр оки	За январь-декабрь 2013г	За январь-декабрь 2012г
1	2	3	4
Выручка от реализации продукции, товаров, работ, услуг	010	69 183	53 633
Себестоимость реализованной продукции, товаров, работ, услуг	020	58 603	46 170
Валовая прибыль (010 - 020)	030	10 580	7 463
Управленческие расходы	040	4 964	3 063
Расходы на реализацию	050	416	876
Прибыль (убыток) от реализации продукции, товаров, работ, услуг (030 - 040 - 050)	060	5 200	3 524
Прочие доходы по текущей деятельности	070	6 959	6 505
Прочие расходы по текущей деятельности	080	8 337	7 241
Прибыль (убыток) от текущей деятельности ($\pm 060 + 070 - 080$)	090	3 822	2 788
Доходы по инвестиционной деятельности	100	2 453	98
В том числе:	101	2 377	54
доходы от выбытия основных средств, нематериальных активов и других долгосрочных активов			
доходы от участия в уставном капитале других организаций	102		
проценты к получению	103	76	44
прочие доходы по инвестиционной деятельности	104		
Расходы по инвестиционной деятельности	110	1 135	
В том числе:	111	1 135	
расходы от выбытия основных средств, нематериальных активов и других долгосрочных активов			
прочие расходы по инвестиционной деятельности	112		
Доходы по финансовой деятельности	120	3 267	2 599
В том числе:	121	3 141	2 357
курсовые разницы от пересчета активов и обязательств			
прочие доходы по финансовой деятельности	122	126	242
Расходы по финансовой деятельности	130	7 048	3 845
В том числе: проценты к уплате	131	2 240	1 093
курсовые разницы от пересчета активов и обязательств	132	4 736	2 683
прочие расходы по финансовой деятельности	133	72	69
Иные доходы и расходы	140		

Наименование показателей	Код стр оки	За январь-декабрь 2013г		За январь-декабрь 2012г	
		1	2	3	4
Прибыль (убыток) от инвестиционной, финансовой и иной деятельности (100 - 110 + 120 - 130 ± 140)	150		-2 463		-1 148
Прибыль (убыток) до налогообложения (± 090 ±150)	160		1 359		1 640
Налог на прибыль	170		53		385
Изменение отложенных налоговых активов	180				
Изменение отложенных налоговых обязательств	190				
Прочие налоги и сборы, исчисляемые из прибыли (дохода)	200				
Чистая прибыль (убыток) (± 160- 170 ± 180 ± 190-200)	210		1 306		1 255
Результат от переоценки долгосрочных активов, не включаемый в чистую прибыль (убыток)	220		5 520		8191
Результат от прочих операций, не включаемый в чистую прибыль (убыток)	230				
Совокупная прибыль (убыток) (± 210 ± 220 ± 230)	240		6 826		9 446
Базовая прибыль (убыток) на акцию	250				
Разводненная прибыль (убыток) на акцию	260				
Количество организаций получивших прибыль по конечному финансовому результату	270		1		1
Сумма полученной прибыли по конечному финансовому результату	270a		1306		1 255
Количество организаций получивших убыток по конечному финансовому результату	280				
Сумма полученного убытка по конечному финансовому результату	280a				

Расшифровка прочих доходов и расходов по текущей деятельности

Показатель	Код	За отчетный период		За аналогичный период прошлого года		
		доход	расход	доход	расход	
Наименование	1	2	3	4	5	6
Доходы, связанные с государственной поддержкой, направленной на приобретение запасов, оплату выполненных работ, оказанных услуг, финансирование текущих расходов (из строки 070)	300					
Выплаты компенсирующего, стимулирующего характера, а также выплаты, носящие характер социальных льгот (из строки 080)	310	X	844	X	544	
Справочно:	2		3		4	
Выручка от реализации продукции, товаров, работ, услуг (с учетом налогов и сборов включаемых в выручку)	400		78 868		62 302	
в том числе: выручка полученная в иностранной валюте	400a		22 098		12 288	
Рентабельность продаж,%	410		6,59		5,66	

Руководитель

Главный бухгалтер

