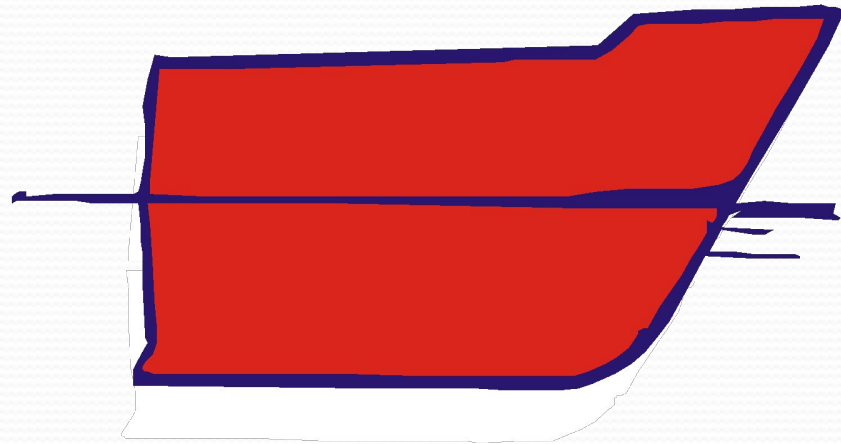


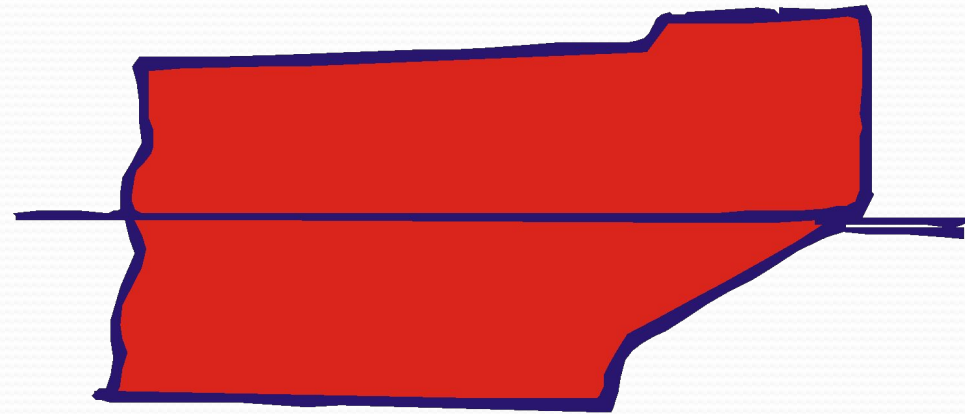
Тема практики: Архитектура судна

ТИПИЧНЫЕ ФОРМЫ НОСОВОЙ ОКОНЕЧНОСТИ МОРСКИХ СУДОВ

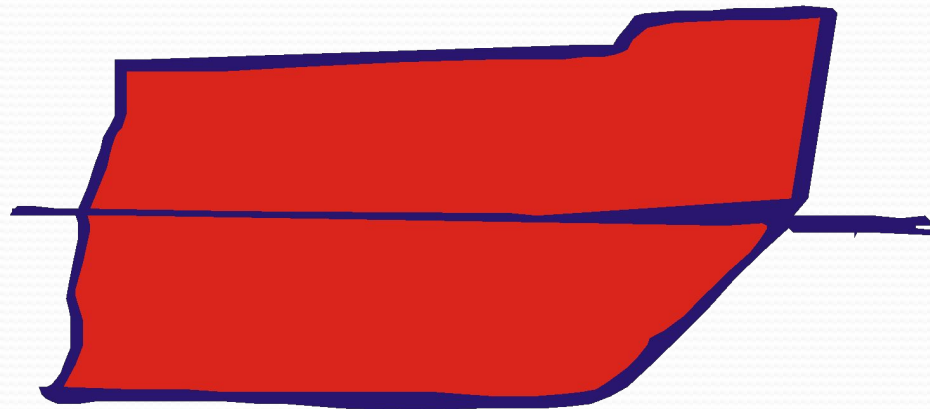
**Обыкновенный нос
транспортного судна**



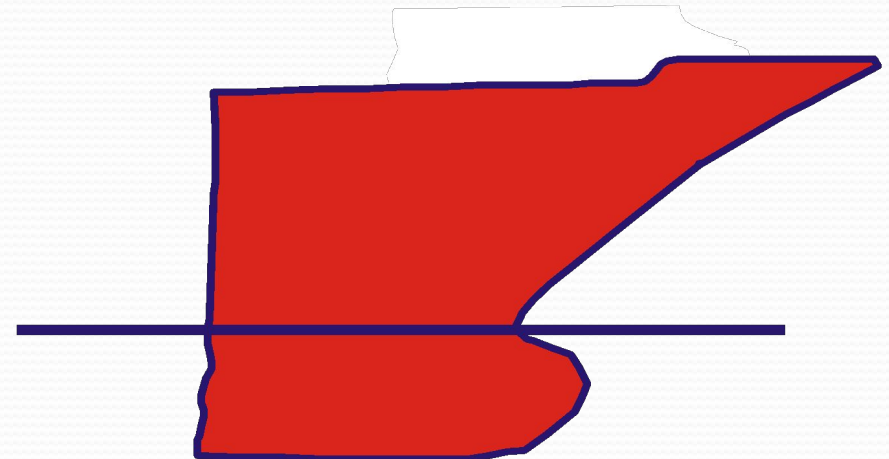
Нос ледокола



Нос судна ледового плавания

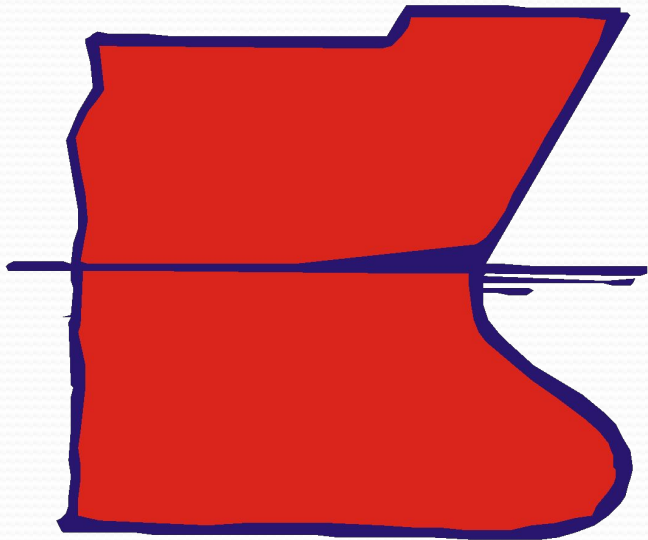


Клиперский нос с бульбом

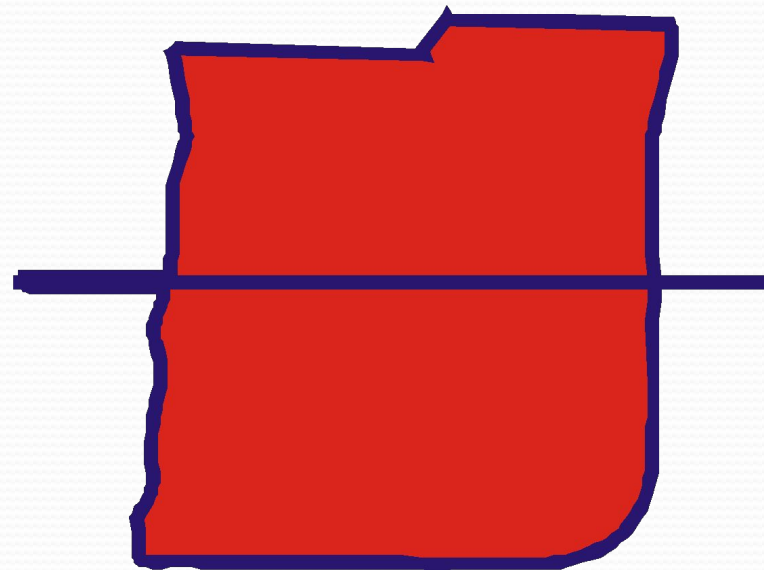


ТИПИЧНЫЕ ФОРМЫ НОСОВОЙ ОКОНЕЧНОСТИ МОРСКИХ СУДОВ

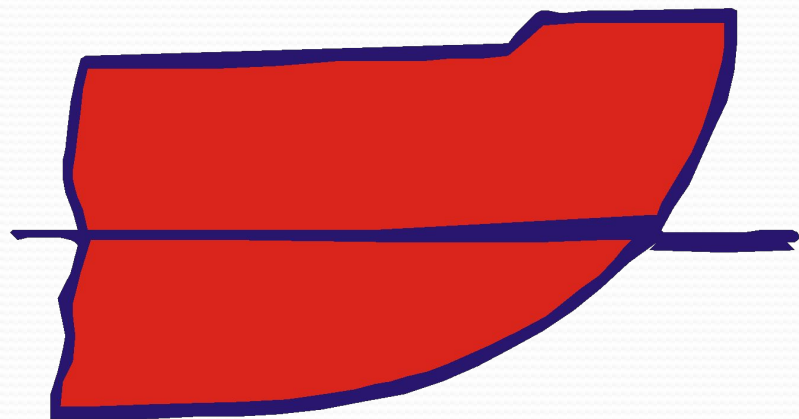
Бульбообразный нос



Цилиндрический нос

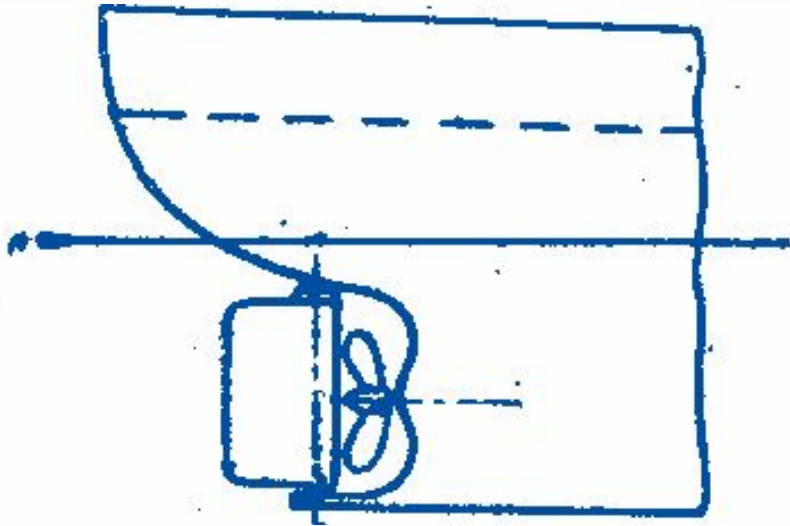


Ложкообразный нос

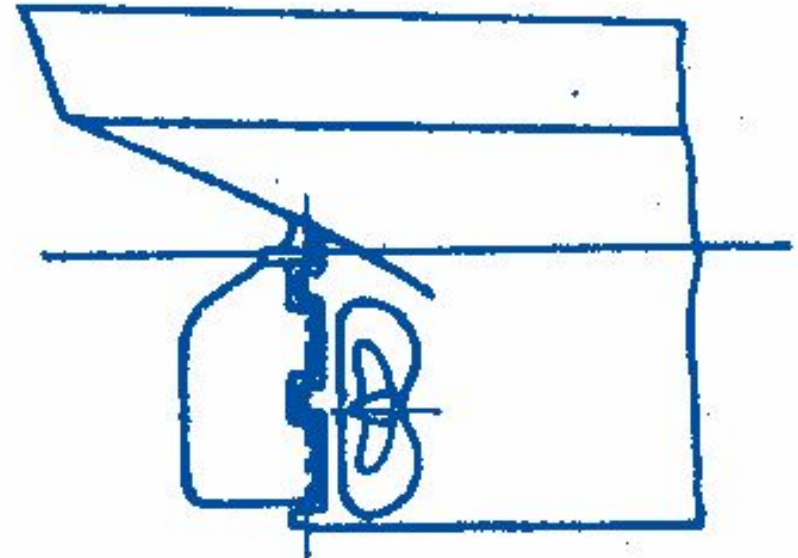


ТИПИЧНЫЕ ФОРМЫ КОРМОВОЙ ОКОНЕЧНОСТИ МОРСКИХ СУДОВ

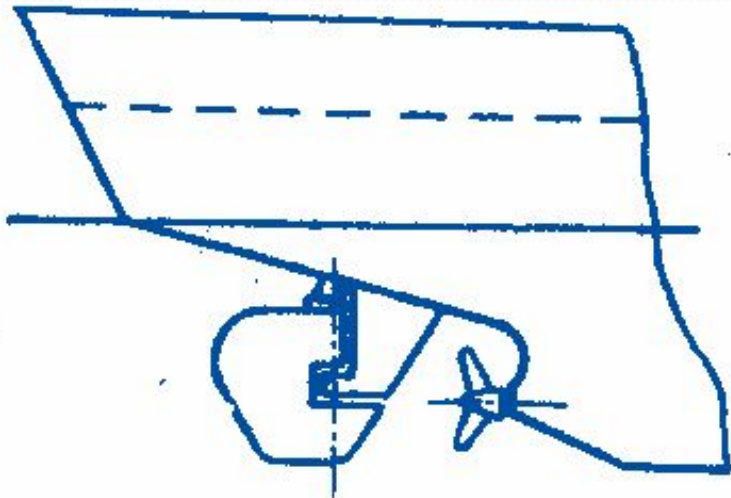
Крейсерская корма



Обыкновенная корма с подзором



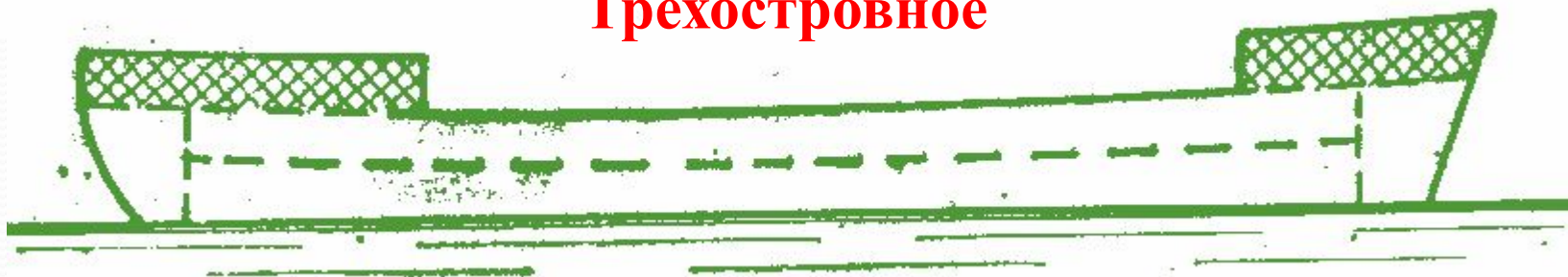
Транцевая корма



АРХИТЕКТУРНО-КОНСТРУКТИВНЫЕ ТИПЫ СУДОВ, ОТЛИЧАЮЩИЕСЯ ЧИСЛОМ И РАСПОЛОЖЕНИЕМ НАДСТРОЕК



Трехостровное

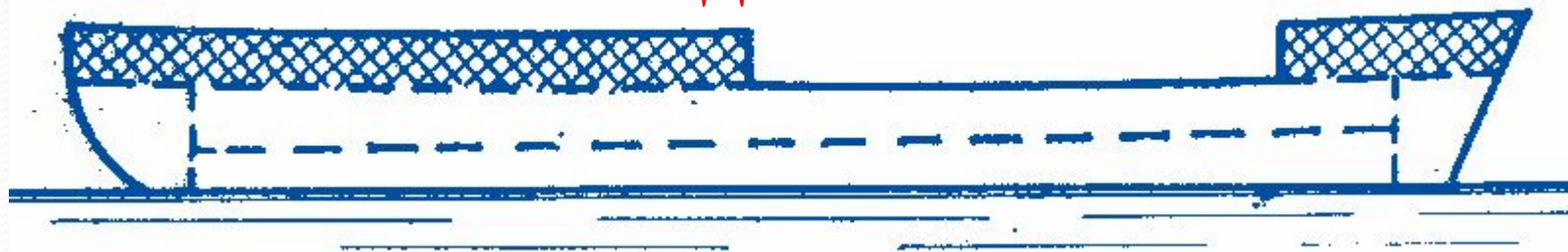


Двухостровное



Двухостровное с удлиненным баком

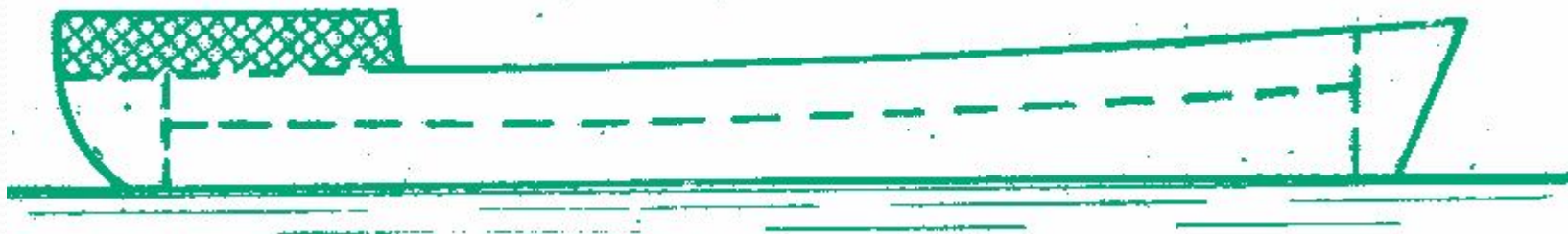
АРХИТЕКТУРНО-КОНСТРУКТИВНЫЕ ТИПЫ СУДОВ, ОТЛИЧАЮЩИЕСЯ ЧИСЛОМ И РАСПОЛОЖЕНИЕМ НАДСТРОЕК



Двухостровное с удлиненным ютом



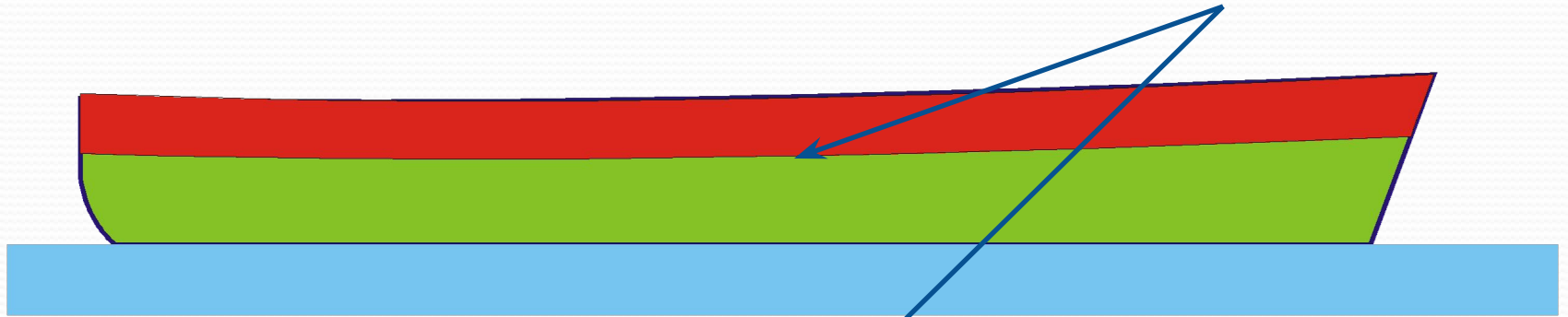
Одноостровное с баком



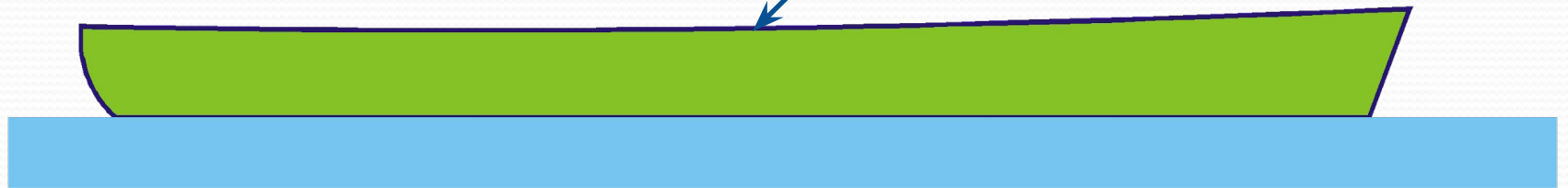
Одноостровное с ютом

АРХИТЕКТУРНО-КОНСТРУКТИВНЫЕ ТИПЫ СУДОВ, ОТЛИЧАЮЩИЕСЯ ЧИСЛОМ И РАСПОЛОЖЕНИЕМ НАДСТРОЕК

Палуба надводного борта

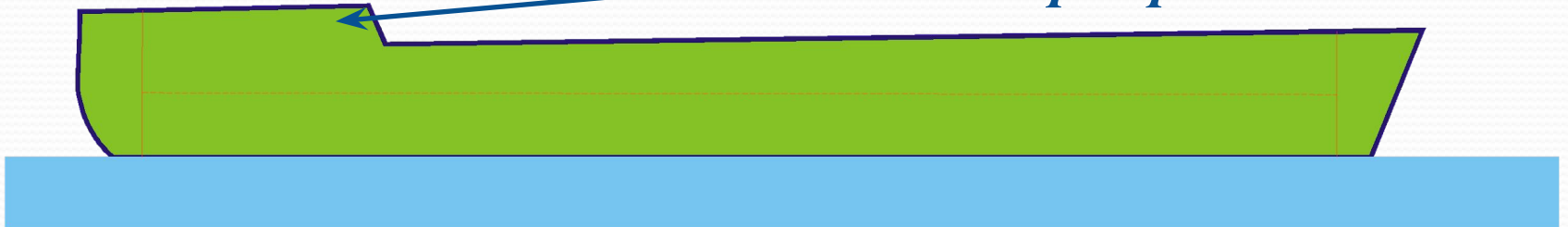


Со сплошной надстройкой



Гладкопалубное без надстроек

Квартердек



Квартердечное судно

РАСПОЛОЖЕНИЕ МАШИННОГО ОТДЕЛЕНИЯ И ОСНОВНОЙ ЖИЛОЙ НАДСТРОЙКИ

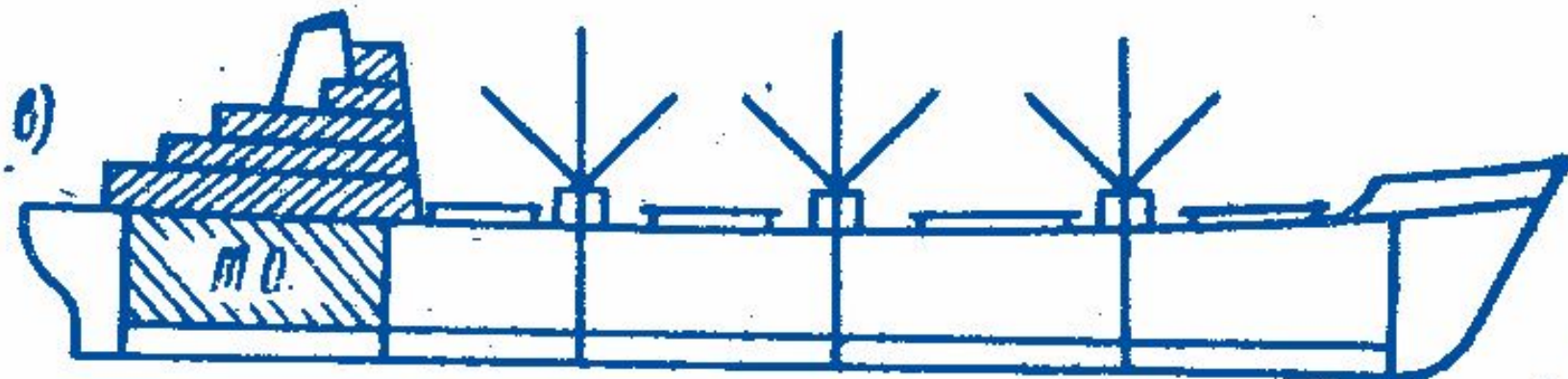
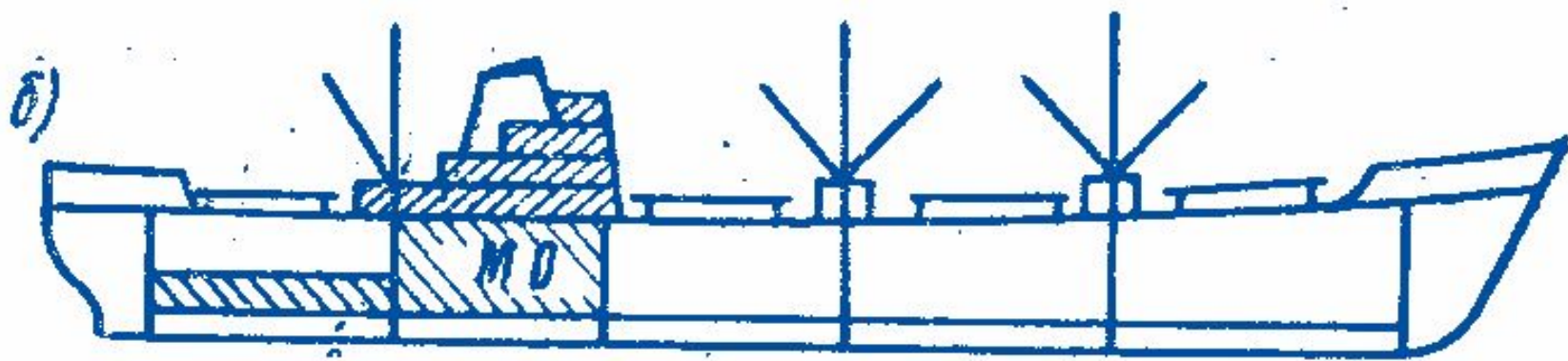
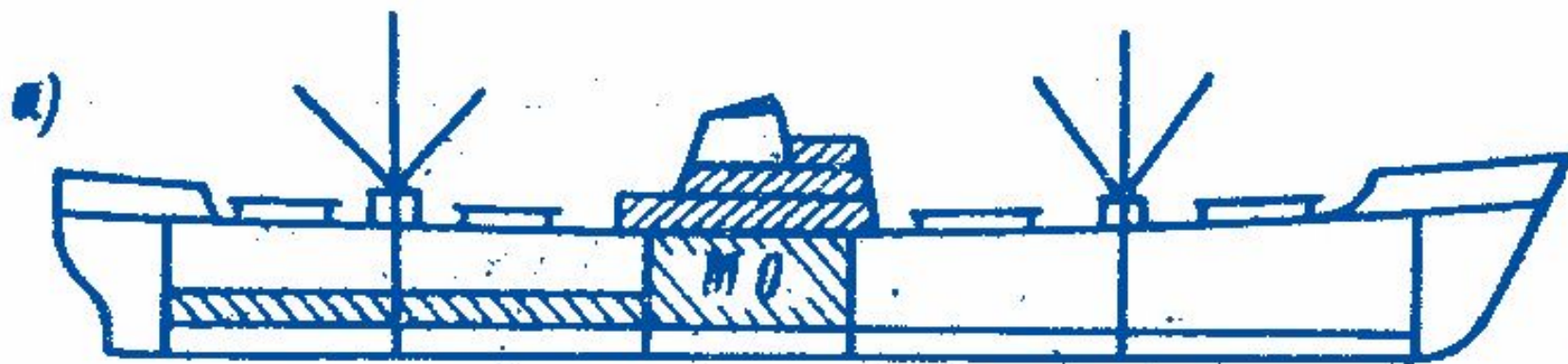
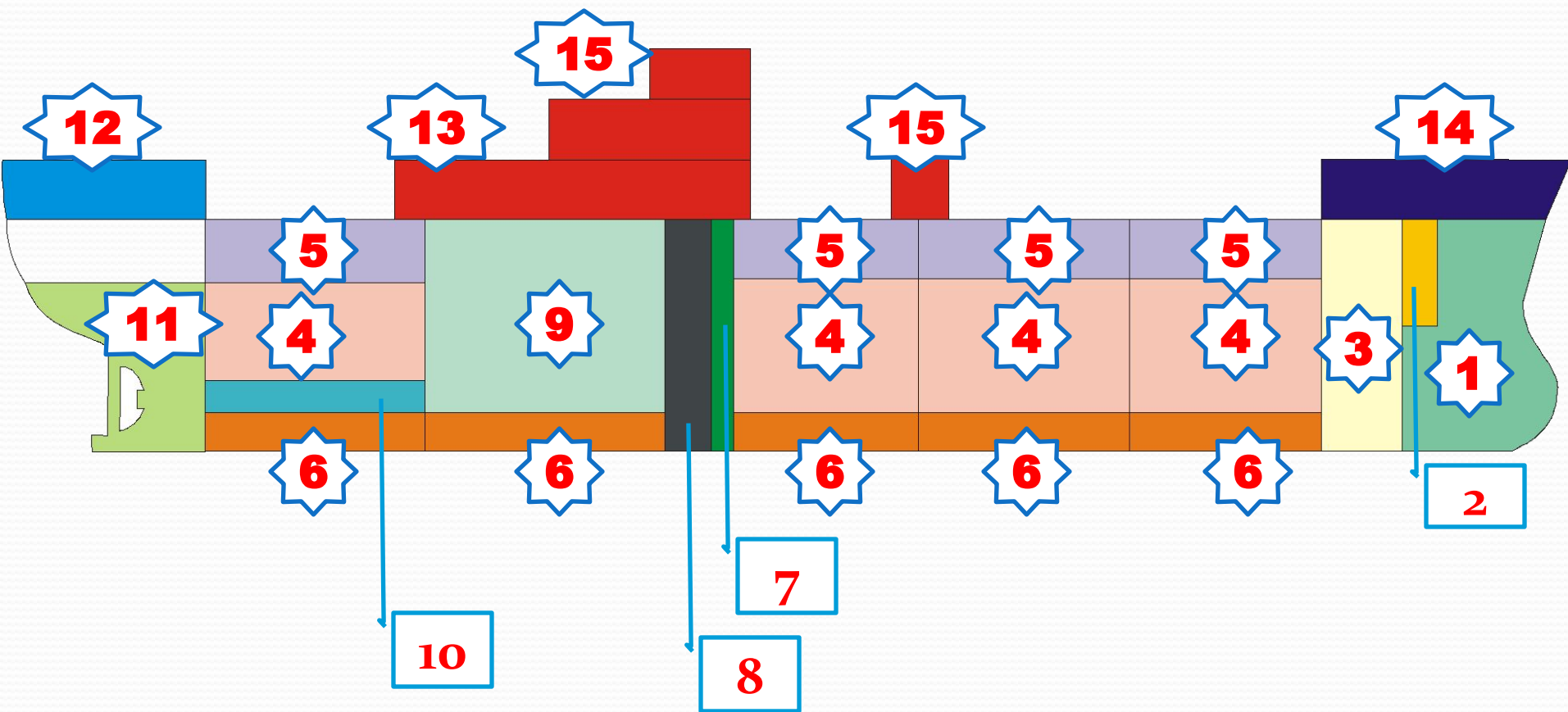


СХЕМА СУДОВЫХ ПОМЕЩЕНИЙ НА СУХОГРУЗНОМ СУДНЕ



подразделяются

Специальные

Служебные

Жилые

Общественные
Помещения

бытового
обслуживания

Помещения
пищеблока

Санитарные

медицинского
назначения

Судовых
запасов и
снабжения

Отсеки
цистерны

помещения

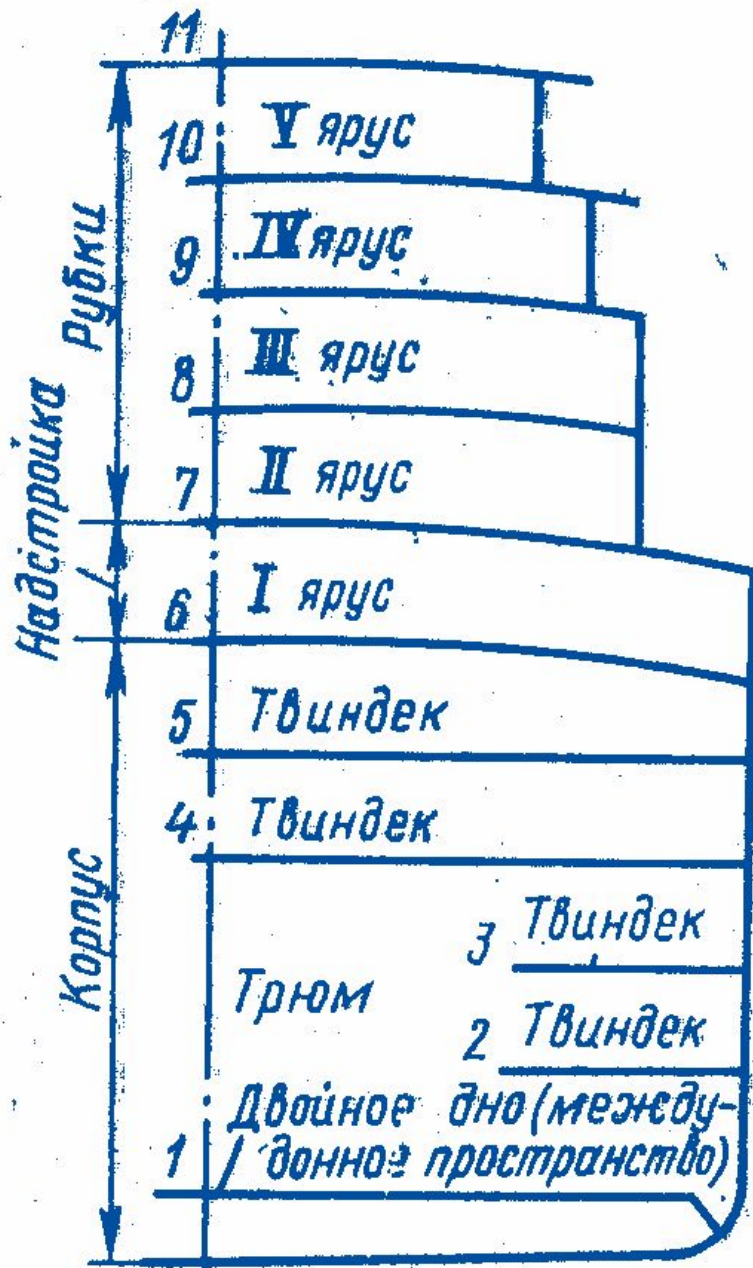


Схема размещения отсеков и основных групп помещений

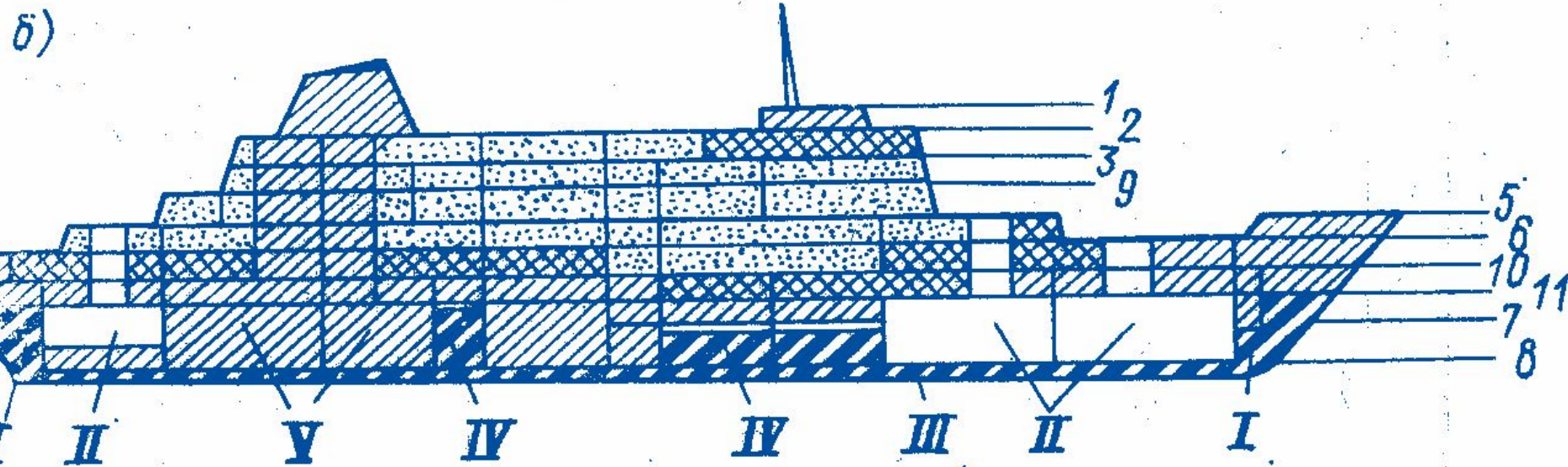
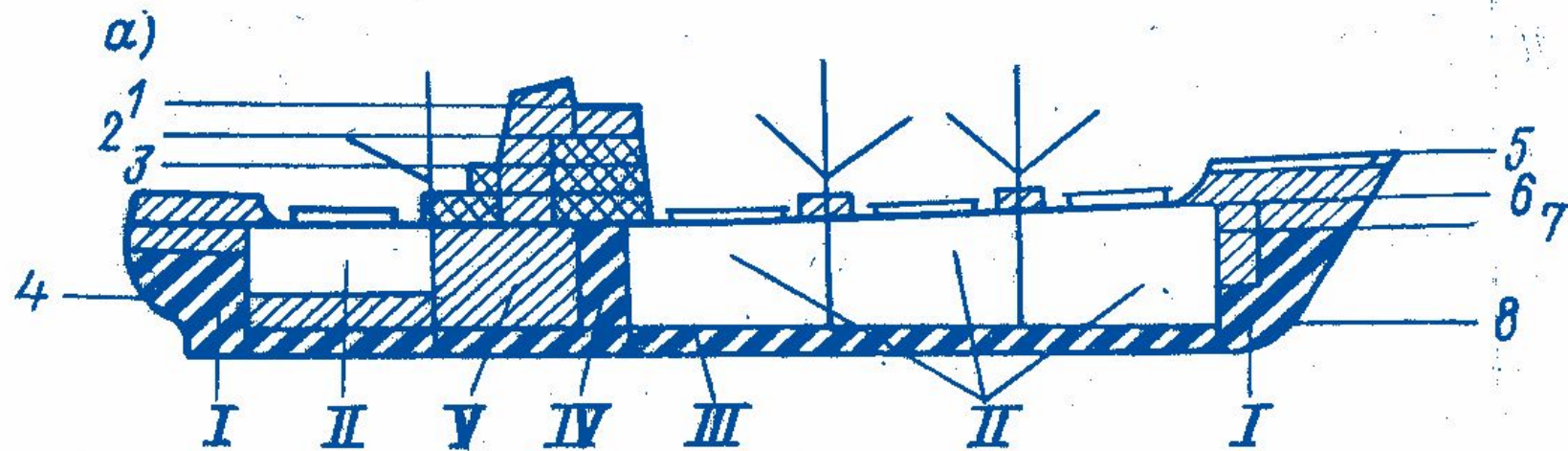
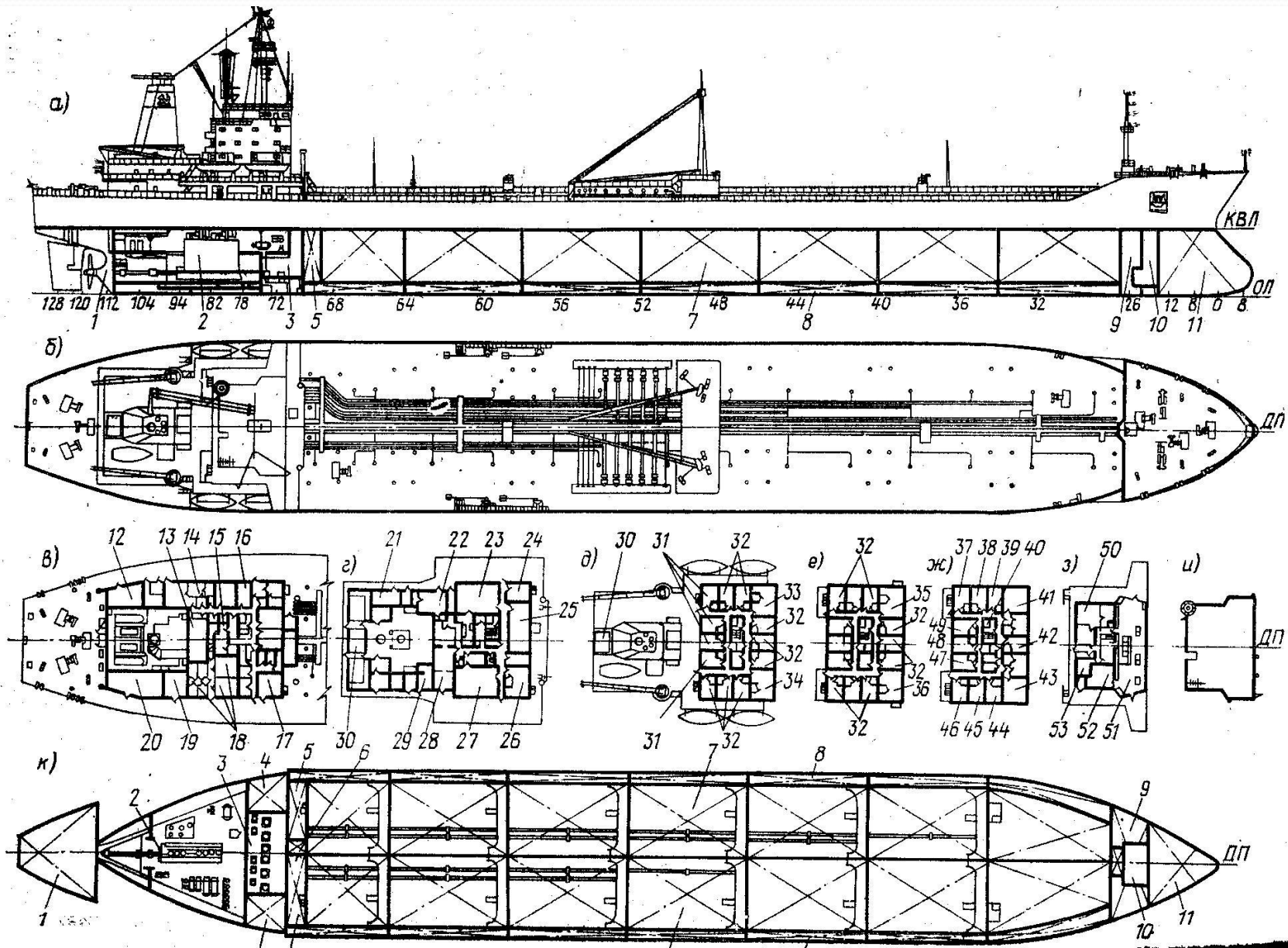


СХЕМА ОБЩЕГО РАСПОЛОЖЕНИЯ ПОМЕЩЕНИЙ



ПОМЕЩЕНИЯ

