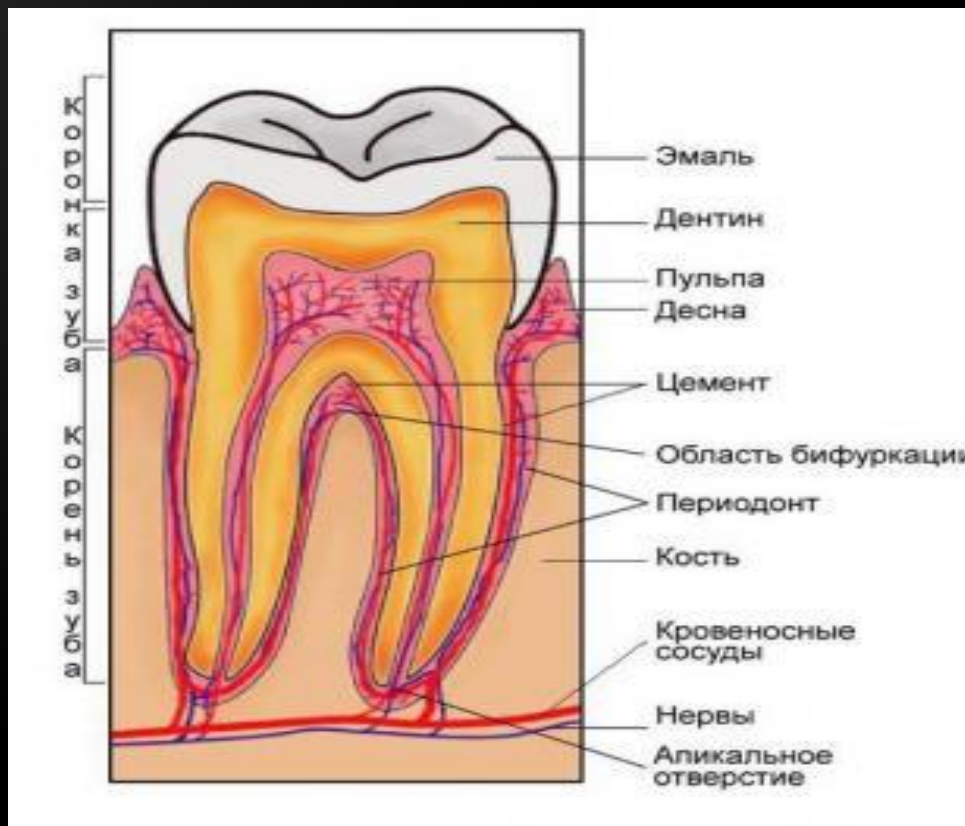


ТЕМА: ЦЕМЕНТ ЗУБА,
ХИМИЧЕСКИЙ СОСТАВ,
ОСОБЕННОСТИ СТРОЕНИЯ,
БИОЛОГИЧЕСКАЯ РОЛЬ.



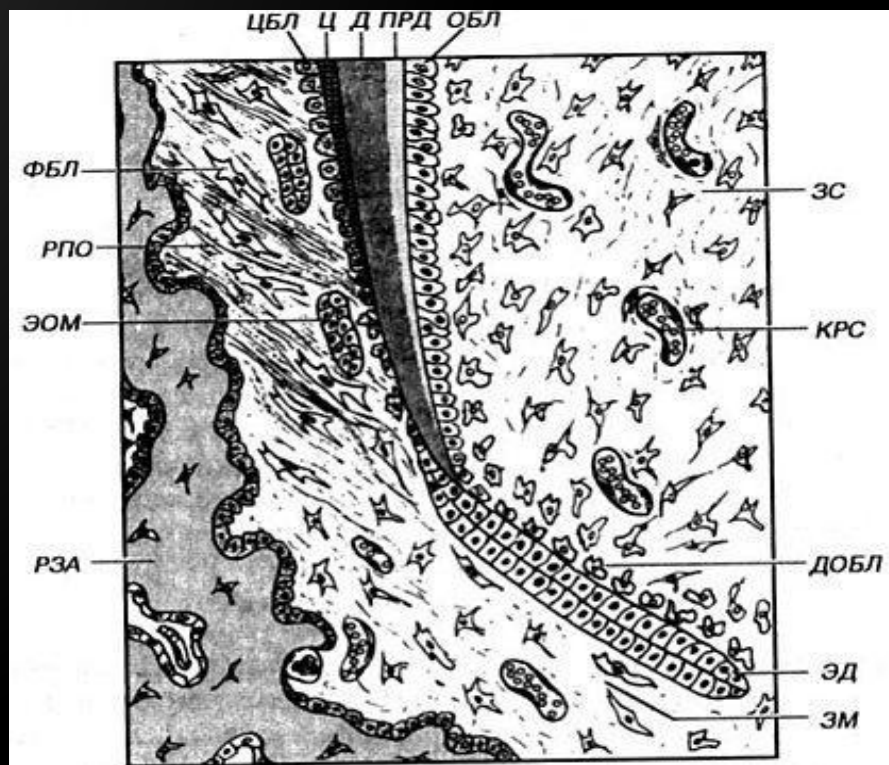
СТРОЕНИЕ ЗУБА

ЦЕМЕНТ ЗУБА - ЭТО ОСОБЕННАЯ
КОСТНАЯ ТКАНЬ, КОТОРАЯ
ПОЛНОСТЬЮ ПОКРЫВАЕТ КОРЕНЬ
ЗУБА, ВПРИТЫК К ЗУБНОЙ ЭМАЛИ.

ЦЕМЕНТ ЗУБА ПОДРАЗДЕЛЯЕТСЯ НА
БЕСКЛЕТОЧНЫЙ(ПЕРВИЧНЫЙ) И
КЛЕТОЧНЫЙ(ВТОРИЧНЫЙ).

БЕСКЛЕТОЧНЫЙ (ПЕРВИЧНЫЙ) ЦЕМЕНТ. ОБРАЗУЕТСЯ ПЕРВЫМ В ХОДЕ РАЗВИТИЯ. РАСПОЛАГАЕТСЯ НА ПОВЕРХНОСТИ КОРНЕЙ ЗУБОВ В ВИДЕ ТОНКОГО (30-230 МКМ) СЛОЯ, ТОЛЩИНА КОТОРОГО МИНИМАЛЬНА В ОБЛАСТИ ЦЕМЕНТО-ЭМАЛЕВОЙ ГРАНИЦЫ И МАКСИМАЛЬНА У ВЕРХУШКИ. БЕСКЛЕТОЧНЫЙ ЦЕМЕНТ НЕ СОДЕРЖИТ КЛЕТОК, СОСТОИТ ИЗ ОБЫЗВЕШТВЛЁННОГО ВЕЩЕСТВА, ПЛОТНО РАСПОЛОЖЕННЫХ КОЛЛАГЕНОВЫХ ВОЛОКОН И ОСНОВНОГО ВЕЩЕСТВА.

КЛЕТОЧНЫЙ (ВТОРИЧНЫЙ) ЦЕМЕНТ.
ПОКРЫВАЕТ АПИКАЛЬНУЮ ТРЕТЬ КОРНЯ
И ОБЛАСТЬ БИФУРКАЦИИ КОРНЕЙ.
РАСПОЛАГАЕТСЯ ПОВЕРХ
БЕСКЛЕТОЧНОГО ЦЕМЕНТА. СОСТОИТ ИЗ
ЦЕМЕНТОБЛАСТОВ И ЦЕМЕНТОЦИТОВ И
МЕЖКЛЕТОЧНОГО ВЕЩЕСТВА

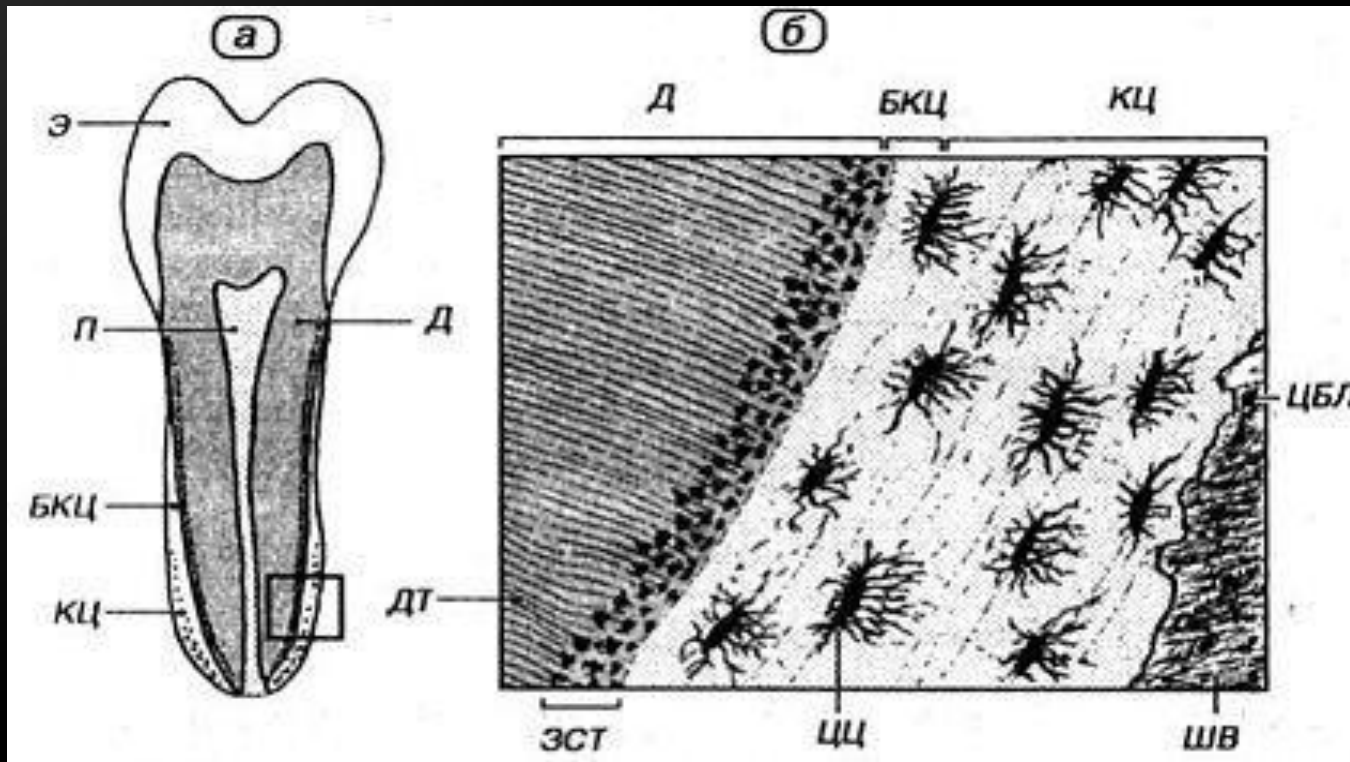


ПЕРИФЕРИЧЕСКАЯ ЧАСТЬ ЦЕМЕНТА ЗУБА

СОСТАВ ЦЕМЕНТА: ЦЕМЕНТОЦИТЫ И ЦЕМЕНТОБЛАСТЫ, ОБЫЗВЕШТВЛЁННОЕ МЕЖКЛЕТОЧНОЕ ВЕЩЕСТВО, ВКЛЮЧАЮЩЕЕ КОЛЛАГЕНОВЫЕ ВОЛОКНА И ОСНОВНОЕ ВЕЩЕСТВО.

ПО СВОЕМУ ХИМИЧЕСКОМУ СОСТАВУ ЦЕМЕНТ СОСТОИТ ИЗ ОРГАНИЧЕСКИХ ВЕЩЕСТВ, КОТОРЫЕ СОСТАВЛЯЮТ 32 %, И НЕОРГАНИЧЕСКИХ ВЕЩЕСТВ, КОТОРЫЕ СОСТАВЛЯЮТ 68 %.

ЦЕМЕНТОЦИТЫ - НАПРАВЛЯЮТСЯ В
ПРЕДЕНТИН И ДЕНТИН ИЗ
ПЕРИФЕРИЧЕСКОЙ ЧАСТИ ПУЛЬПЫ.
БОЛЬШИНСТВО ВОЛОКОН
ПРОНИКАЕТ В ДЕНТИН НА ГЛУБИНУ
НЕСКОЛЬКИХ МИКРОМЕТРОВ,
ОТДЕЛЬНЫЕ ВОЛОКНА - НА 150-200
МКМ.



ТОПОГРАФИЯ ЦЕМЕНТА ЗУБА

БКЦ – БЕЗКЛЕТОЧНЫЙ ЦЕМЕНТ,
КЦ – КЛЕТОЧНЫЙ ЦЕМЕНТ,
Э – ЭМАЛЬ, Д – ДЕНТИН,
ДТ – ДЕНТИННЫЕ ТРУБОЧКИ,
ЗСТ – ЗЕРНИСТЫЙ СЛОЙ ТОМСА,
П – ПУЛЬПА, ЦЦ – ЦЕМЕНТОЦИТЫ,
ЦБЛ – ЦЕМЕНТОБЛАСТЫ;
ШВ – ШАРПЕЕВСКИЕ
(ПРОБОДАЮЩИЕ) ВОЛОКНА
ПЕРИОДОНТА.

ВАРИАНТЫ СТРОЕНИЯ ЭМАЛЕВО-ЦЕМЕНТНОЙ ГРАНИЦЫ.

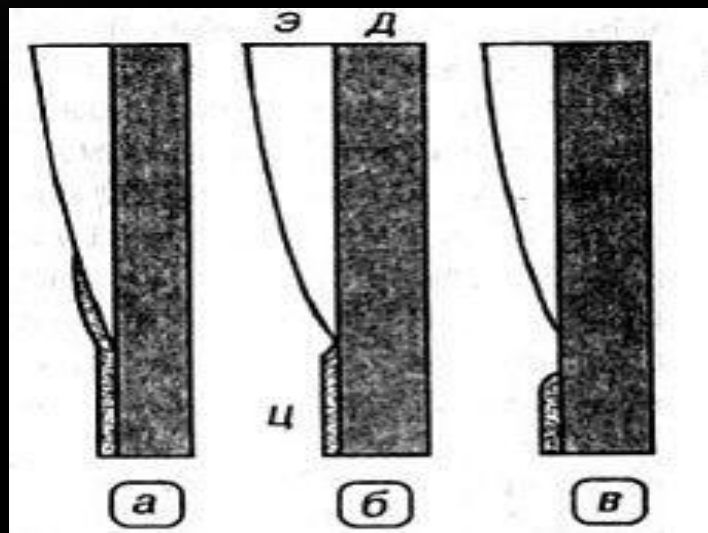
а — цемент частично заходит на эмаль,

б — цемент стыкуется с эмалью

в — цемент не доходит до эмали, Ц — цемент,

Э — эмаль,

Д — дентин



КОНЕЦ
БЛАГОДАРЮ ЗА ПРОСМОТР.

Исполнил: Исмаилбекуулу Мухамедяр