

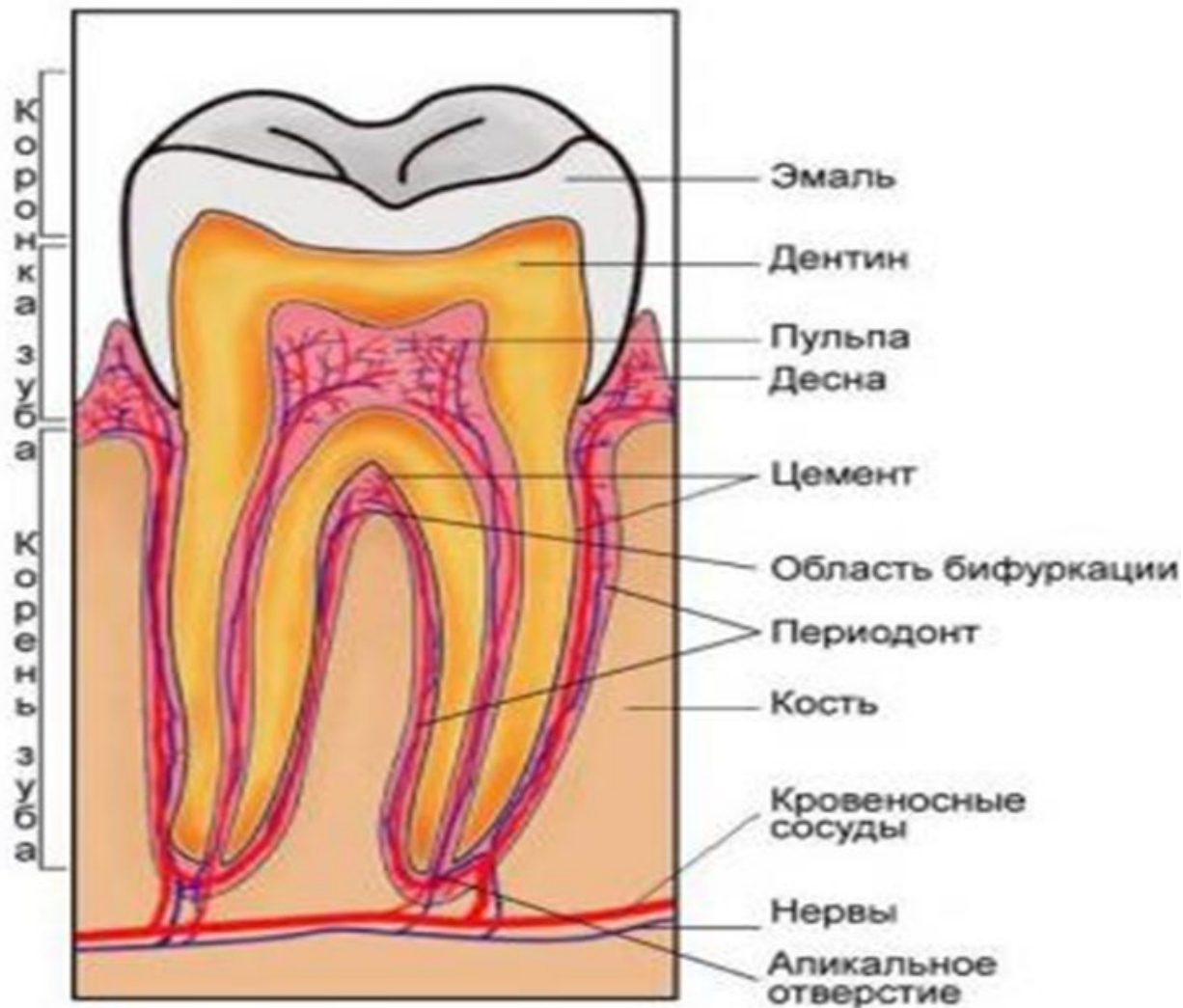
# *Тема: Дентин зуба.*

- »» Химический состав.  
Особенности строения.

# Дентин зуба.

- Дентин (**dentinum**, LNH; **лат. dens, dentis** — зуб) — минерализированная ткань **зуба**.
- Дентин составляет основную массу зуба и окружает пульпу. Коронковый дентин покрыт эмалью, а корневой – цементом.
- Дентин уступает по твёрдости **эмали**, но вместе с этим он обладает высокой эластичностью и пористостью, имеет желтоватую окраску и большую проницаемость, чем эмаль.

# Строение зуба



# ***Химические свойства.***

- Дентин на 70% состоит из неорганических веществ, на 20% – из органических веществ, еще 10% - это вода и так называемые бесследные минералы. Рассмотрим более внимательно химический состав дентина.

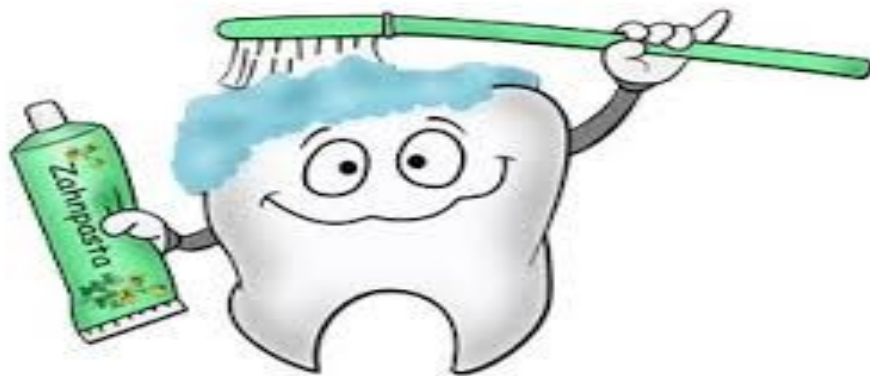


# Органические вещества.

- Органические вещества дентина – это в основном белки, полисахариды и липиды. Дентин состоит преимущественно из коллагеновых волокон, которые подразделяются на волокна Корфа (расположены радиально) и волокна Эбнера (расположены тангенциально). Волокна Эбнера расположены преимущественно ближе к пульпе зуба, а волокна Корфа – ближе к цементу и эмали. Благодаря этому зуб устойчив к давящей силе и не рассыпается при пережевывании или откусывании твердой пищи

# Неорганические вещества

- Неорганические вещества дентина – это, прежде всего, фосфат, карбонат и фторид кальция, а также некоторые другие макро и микроэлементы в небольшом количестве. При этом именно фосфат кальция составляет основную массу зуба.



# ***Зоны дентина***

- Различают 2 стадий:
- предентин;
- плащевой дентин



# *Предентин*

- это пульпарная часть дентина, которая принимает участие в образовании вторичного дентина. Предентин состоит, преимущественно, из тангенциально расположенных коллагеновых волокон и является участком наименьшей минерализации.





# *Плащевой дентин*

- в свою очередь, состоит из волокон Корфа и отличается высоким содержанием минеральных веществ, однако и здесь имеются слабо минерализованные участки, которые лежат параллельно к дентино-эмалевой границе. Этот участок плащевого дентина называется интерглобулярным, так как он находится между глобулами обызвествленного дентина.

# ***Виды дентина***

- Первичный дентин – образуется во время формирования зуба;
- Вторичный дентин – образуется в течение всей жизни и по структуре очень похож на первичный;
- Третичный дентин (иррегулярный) – образуется под воздействием раздражителей (кариес, эрозия и т.д.). Он отличается хаотичностью строения, в связи с чем и получил свое название (иррегулярный);



**СПАСИБО ЗА  
ВНИМАНИЕ!!!**

