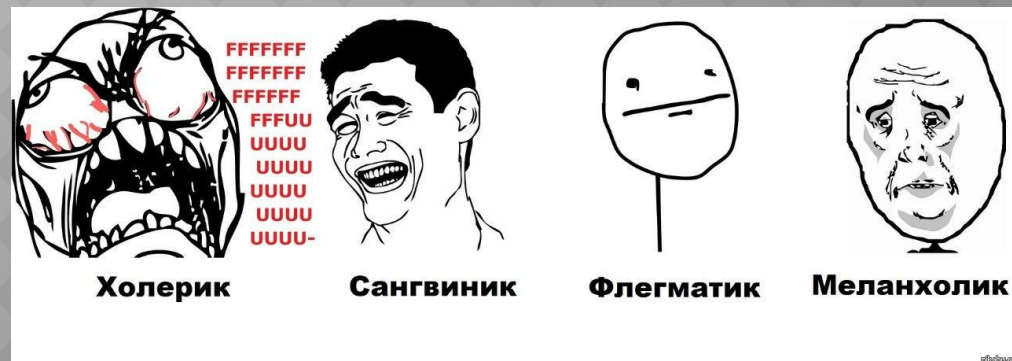
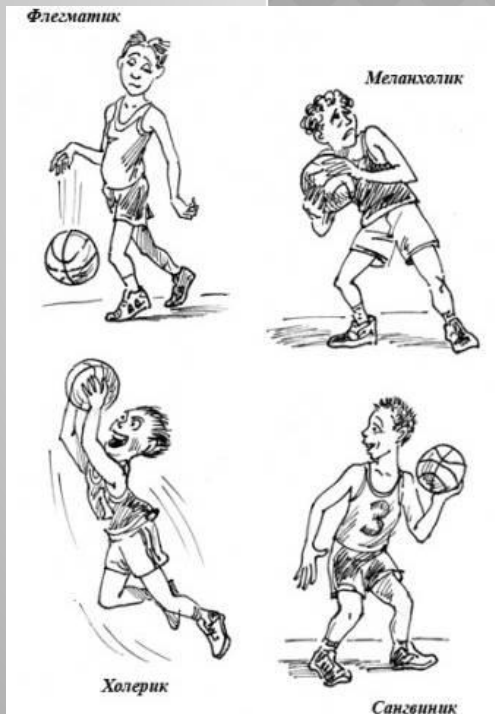
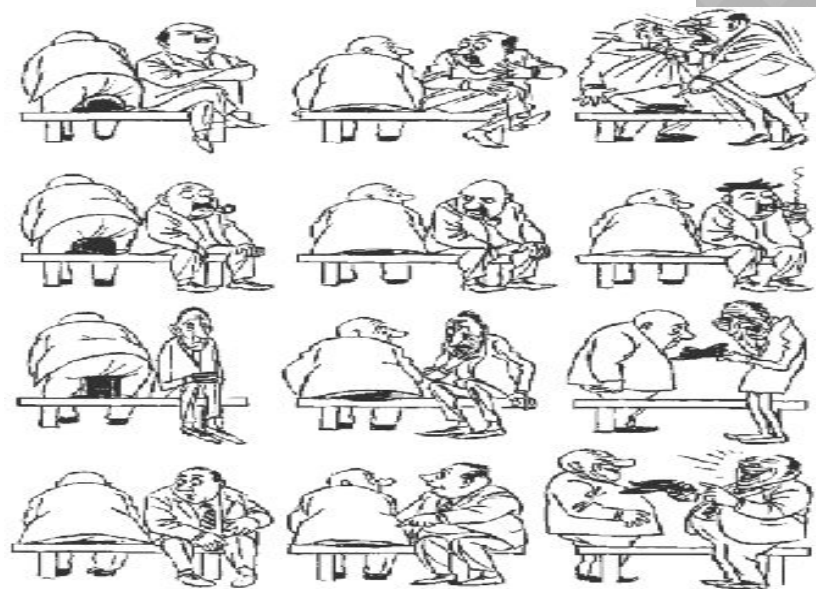


# ТЕМПЕРАМЕНТ



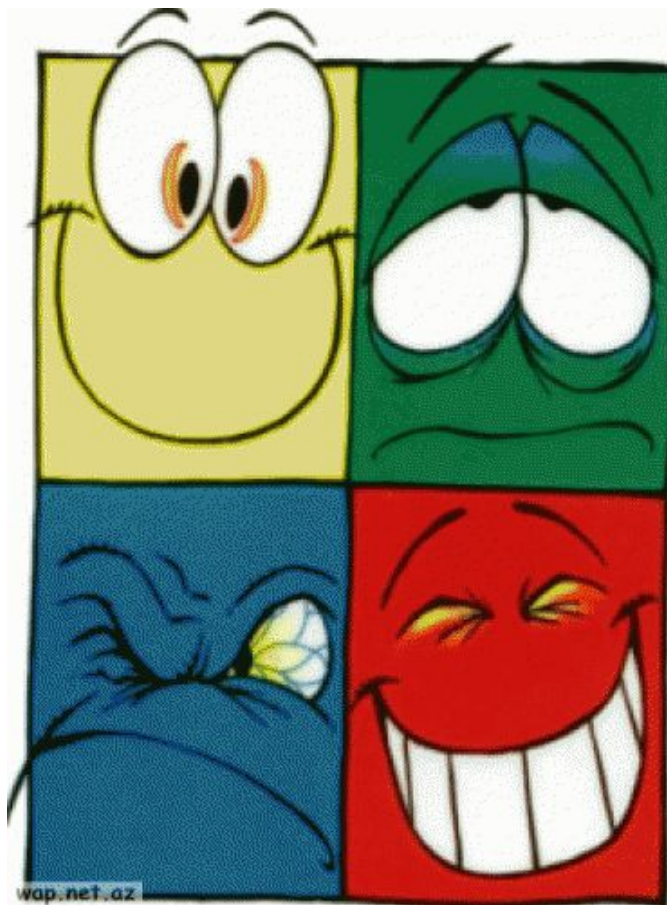
# ТЕМПЕРАМЕНТ - ЦЕ

- ◉ вроджена (біологічно зумовлена) і мало змінна властивість людської психіки, що визначає реакцію людини на інших людей та на обставини.
- ◉ Темперамент становить основу розвитку характеру. З фізіологічної точки зору, темперамент — тип вищої нервової діяльності людини.
- ◉ У чистому вигляді темпераменти зустрічаються вкрай рідко.



# ВИДИ ТЕМПЕРАМЕНТУ

- Холерик
- Флегматик
- Сангвінік
- Меланхолік



# ХОЛЕРИК

Для холерика властиві високий рівень нервово-психічної активності та енергії дій, різкість і поривчастість рухів, сильна імпульсивність та яскравість емоційних переживань (переважають процеси збудження над гальмуванням). Людину холеричного темпераменту можна охарактеризувати як швидку, поривчасту, здатну віддаватися справі з пристрасністю, але неврівноважену, схильну до бурхливих емоційних спалахів і різких змін настрою. Люди цього темпераменту мають сильну нервову систему. Вони здатні долати значні труднощі, але погано стримують себе, легко «вибухають».



# ФЛЕГМАТИК

Людину флегматичного темпераменту можна охарактеризувати як вайлувату, байдужу, зі стійкими прагненнями і більш-менш постійним настроєм, зі слабким зовнішнім виразом душевних станів.

Невдале виховання може сприяти формуванню у флегматика таких негативних рис, як млявість, збідненість і слабкість емоцій, схильність до виконання лише звичних дій.



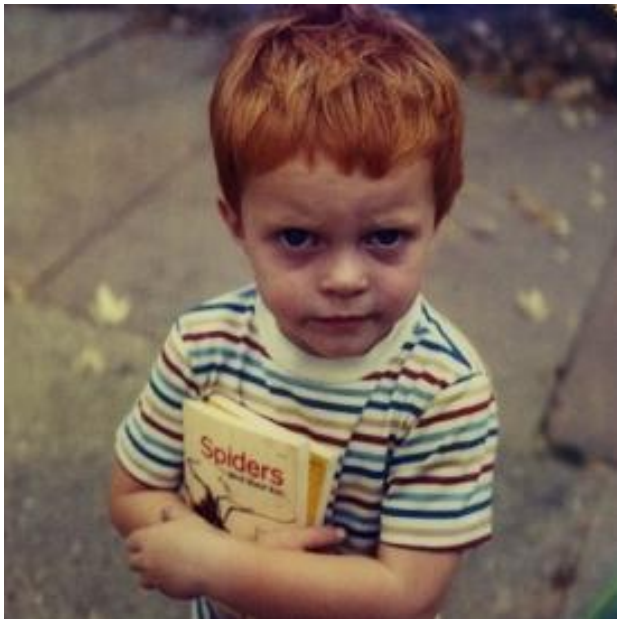
# САНГВІНІК



Людину сангвінічного темпераменту можна охарактеризувати як живу, рухливу, лабільну, яка швидко відгукується на навколишні події, порівняно легко переживає невдачі і неприємності. Такий темперамент мали Олександр Іванович Герцен, австрійський композитор Вольфганг Амадей Моцарт, французький імператор Наполеон I Бонапарт.

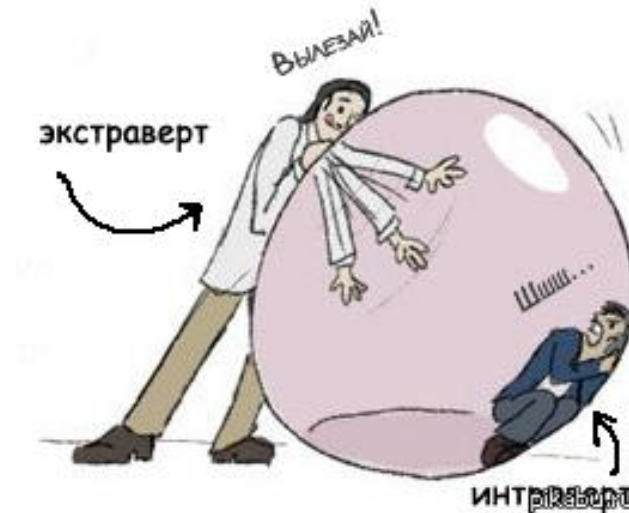
# МЕЛАНХОЛІК

Люди з таким типом нервової системи характеризуються боязкістю, замкненістю, надмірною чутливістю, схильні перебільшувати труднощі. Йому властива стриманість, приглушеність моторики та мовлення. Утім вони мають тонку душевну організацію, часто виражають себе у мистецтві.



# ВЛАСТИВОСТІ ТЕМПЕРАМЕНТУ

- Сензитивність
- Реактивність
- Пластичність
- Ригідність
- Резистентність
- Екстраверсивність
- Інтроверсивність



## Ориентация сознания

**E (Extraversion, екстраверсія)**  
Ориентация наружу, на объект

**I (Introversion, интроверсия)**  
Ориентация внутрь, на субъект





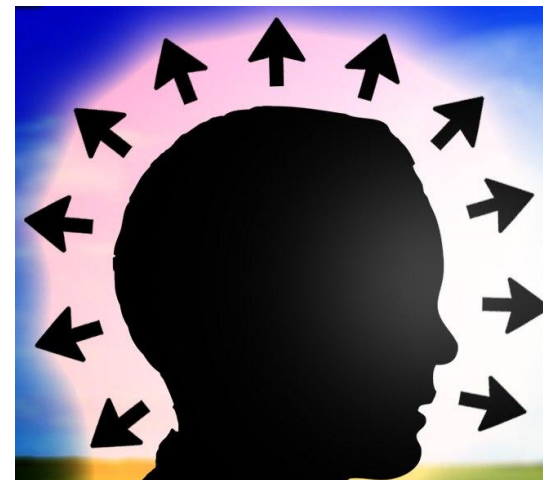
# Серед 2 головних властивостей виділяють:

- ⊙ Екстравертованість
- ⊙ Інтровертованість

Экстраверсия (E)	Интроверсия (I)
Общительность	Личное пространство
Диалог	Сосредоточенность
Внешнее	Внутреннее
Ширина	Глубина
Экстенсивное	Интенсивное
Много друзей	Мало друзей
Расход энергии	Сохранение энергии
Внешние события	Внутренние реакции
Открытость	Задумчивость
Сначала говорю, потом думаю	Сначала думаю, потом говорю

# ЕКСТРАВЕРТИ

Екстраверти – це тип особистості (або поведінки), що орієнтований у своїх проявах на зовнішній світ, на оточуючих. Для екстравертів характерна поведінка, при якій людина прагне до: Спілкування з людьми, уваги з боку оточення, участі у публічних виступах, участі в багатолюдних заходах і вечірках. Екстраверти отримують стимул до існування від зовнішнього світу – від дій, людей, місць та речей. Тривалі періоди бездіяльності, внутрішнього споглядання, самотності або спілкування тільки з однією людиною позбавляють їх відчуття сенсу життя.



# ІНТРОВЕРТИ

- тип особистості, орієнтований «всередину» або «на» себе. Інтровертність — зовсім не те, що сором'язливість або відчуженість, це не патологія. Крім того, цю властивість особистості не можна змінити, навіть якщо вони дуже сильно захочуть. Для інтровертів характерна поведінка, більш пов'язана з комфортною самотністю, внутрішніми роздумами і переживаннями, творчістю або спостереженням за процесом.

