

# *Темперамент*



# Цели:

- сформировать у учащихся понятие о «темпераменте»
- показать какие типы темперамента существуют

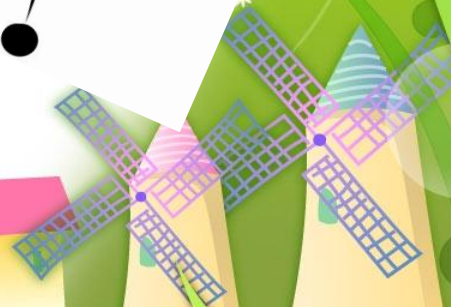
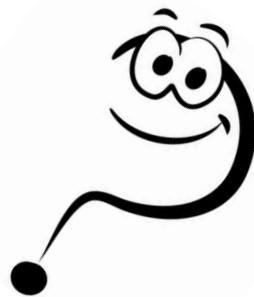


# Задачи:

- **Обучающая:** ввести определения темперамента и типов темперамента;
- **Развивающая:** создать условия для развития у школьников сопоставительного анализа информации;
- **Воспитывающая:** вырабатывать умение осознанно трудиться над поставленной целью;



# Темперамент



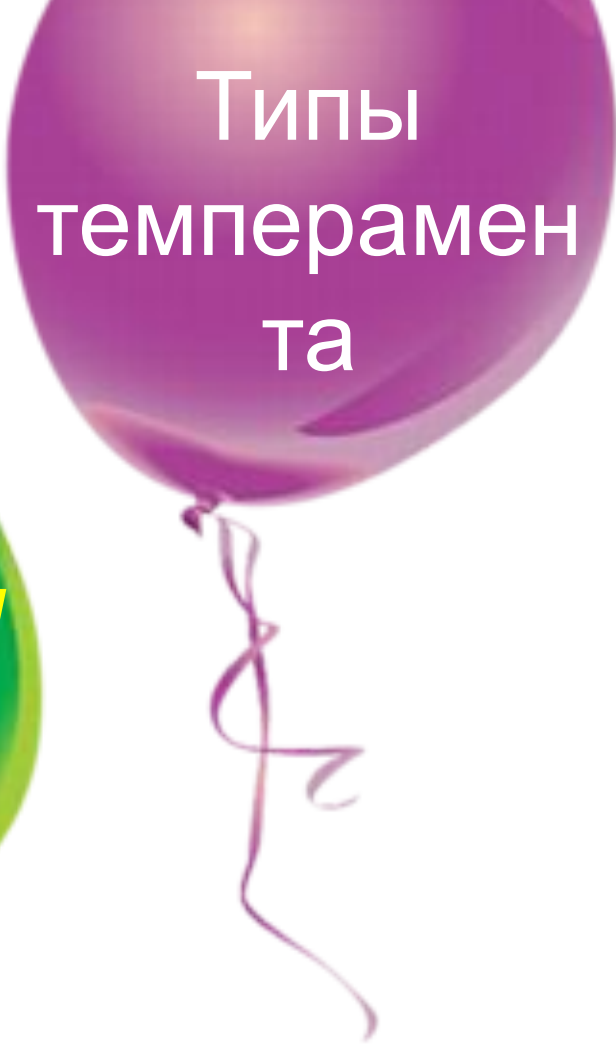
# Темперамент




*это*

*особенности психики,  
объясняющие образ  
действий человека в  
той или иной  
ситуации*

*А.В. Хомич*



Типы  
темперамен  
та



**Сангвин  
ик**



**Флегмати  
к**

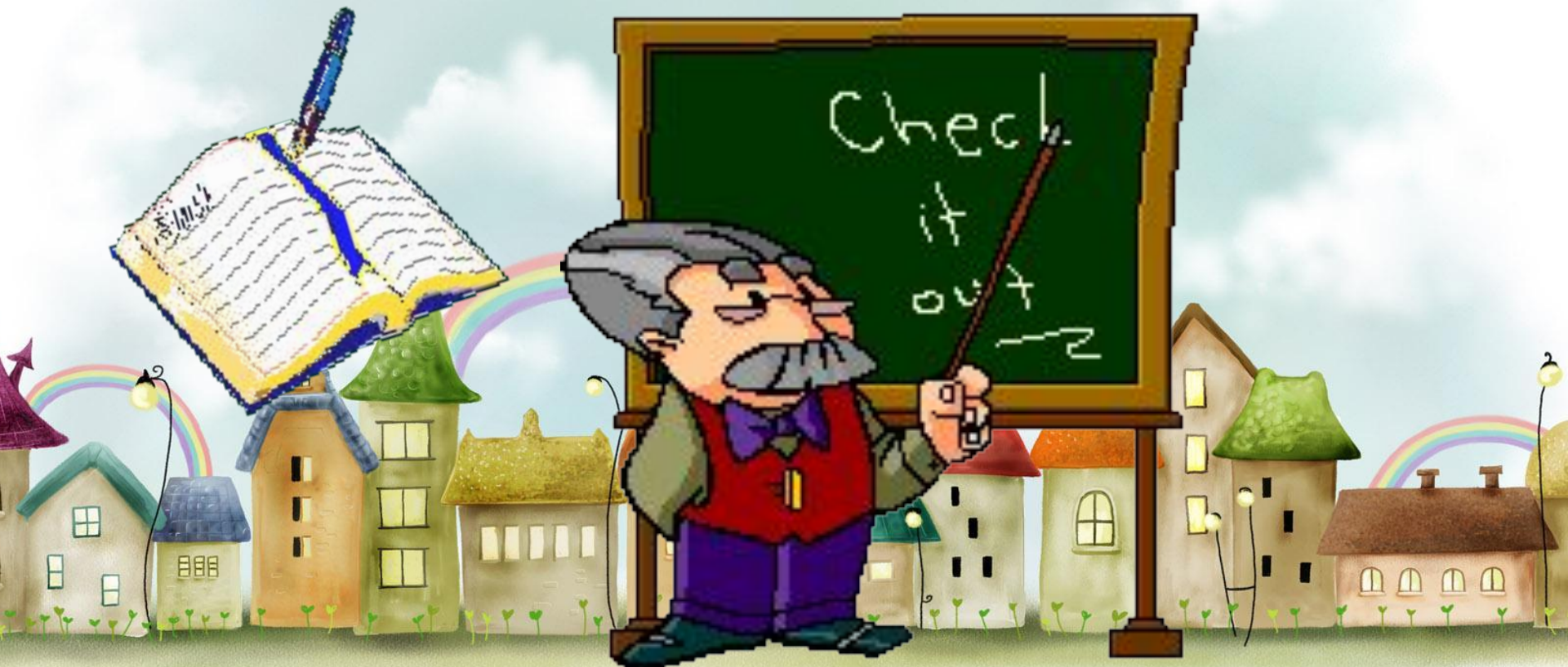


**Холер  
ик**



**Меланхоли  
к**

*Гиппократ (ок. 460-ок. 377 гг. до н.э.)  
считают первым, заговорившем о  
температуре, в своем трактате «О  
природе человека».*



**Слизь**

(Флегматически  
й)

**Кровь**

(Сангвинистичес  
кий  
темперамент)

**Черная  
желчь**


(Меланхолическ  
ий)

**Красно-  
желтая  
желчь**

(Холерический)







# **Характеристика типов темперамента**

# Сангвиник

*Это человек весьма  
веселого нрава.*

*Он - оптимист,*

*полный надежд,*

*юморист, шутник*



*Он много обещает, но не всегда сдерживает свои обещания, легко и с удовольствием вступает в контакты с незнакомыми людьми, является хорошим собеседником. Его отличает доброта, готовность прийти на помощь.*



# Холерик



Это человек:

- ◆ *хороший организатор*
- ◆ *Лидер, легко устанавливающий дружеские отношения*
- ◆ *Решение принимает мгновенно, очень настойчив и бесстрашен*



*Холерик очень вспыльчив, но быстро успокаивается, если ему уступают и идут на встречу.*

- самоуверен
- нетерпелив



*Склонен к резким сменам*



# Меланхолик



- Спокойный
- Средоточенный
- Прекрасный и надежный друг
- Требовательный



Ранимый

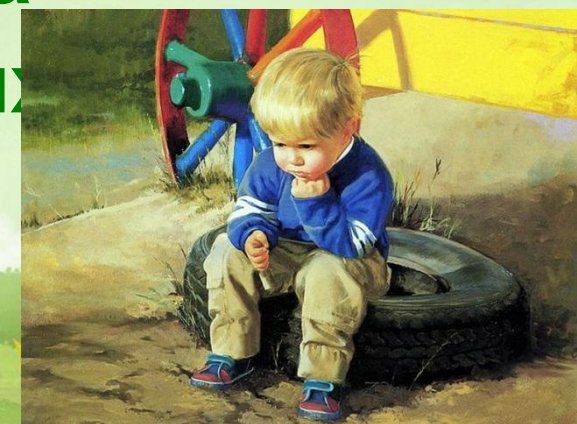


**Меланхолик обладает хорошей памятью и очень умный.**



**Этот человек предпочитает быть в стороне, он погружен в себя.**

**Склонен глубоко переживать из-за незначительных неудач**





# ТЕГМАТИК

*Человек этого темперамента:*

- *спокоен*
- *нетороплив*
- *уравновешен*







**флегматику характерны  
медленные,  
немногочисленные  
движения, редкие,  
невыразительные жесты**



**Он отличается терпеливостью,  
выдержкой, самообладанием.**

**Как правило, флегматик**

**трудно сходится с новыми  
людьми, слабо  
откликается на внешние  
впечатления**

*В жизни редко приходится  
встречать  
«стопроцентных»  
флегматиков или  
сангвиников, холериков  
или меланхоликов так как  
большинство людей  
соединяют в себе черты  
разных темпераментов.*





*Ребята, давайте  
попытаемся  
определить тип  
темперамента?*











# ★ Домашнее задание

**Ребята  
сделайте  
рисунок типа  
темперамента ,  
который вам  
больше всего  
понравился.**



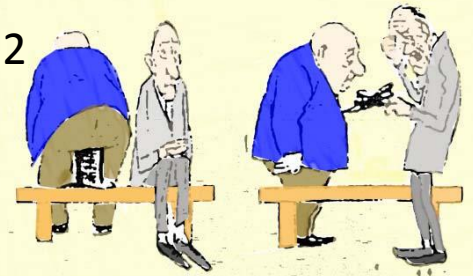




1



2



**Представьте: вы сидите на скамейке, рядом с вами лежит ваша шапка, к вам подходит человек и садится на неё! Как вы отреагируете???**

3

