

ГБОУ ВПО МГПУ

Теремной

дворец



ИЗО-221

Мельникова Юля

СОДЕРЖАНИЕ:

- Истоки архитектуры
 - Архитектурные особенности
 - Внутренняя конструкция здания
 - Реконструкция
-

Истоки

Эти терема были построены в 1635—1636 годах по приказу царя Михаила Романова мастерами Баженом Огурцовым, Антипом Константиновым, Трефилом Шарутиным, Ларионом Ушаковым.



Obstat Erins éditeurs Boulevard des Filles-du-Calvaire, 4.

Figura per Ruffin.

Incipit per Augustus Dep. 134. rue de la Har.

LE TÈRÈMA.

Ancien Palais des Tsars (Intérieur du Kremlin)

(11 Octobre 1829.)

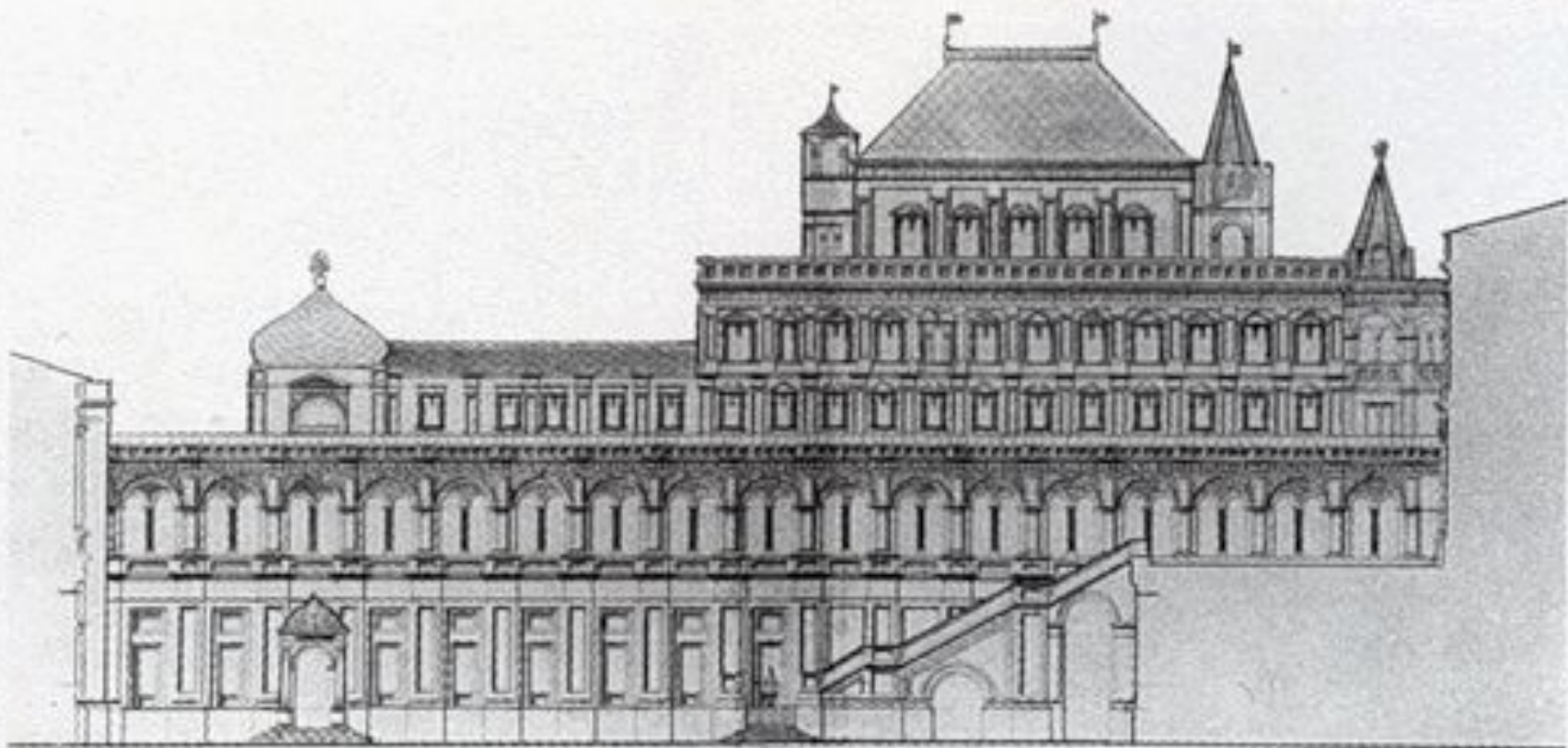
Архитектурные особенности



Чертеж теремного дворца со стороны кухонного двора



Южный фасад дворца



Для того периода
здание является
монументальным.

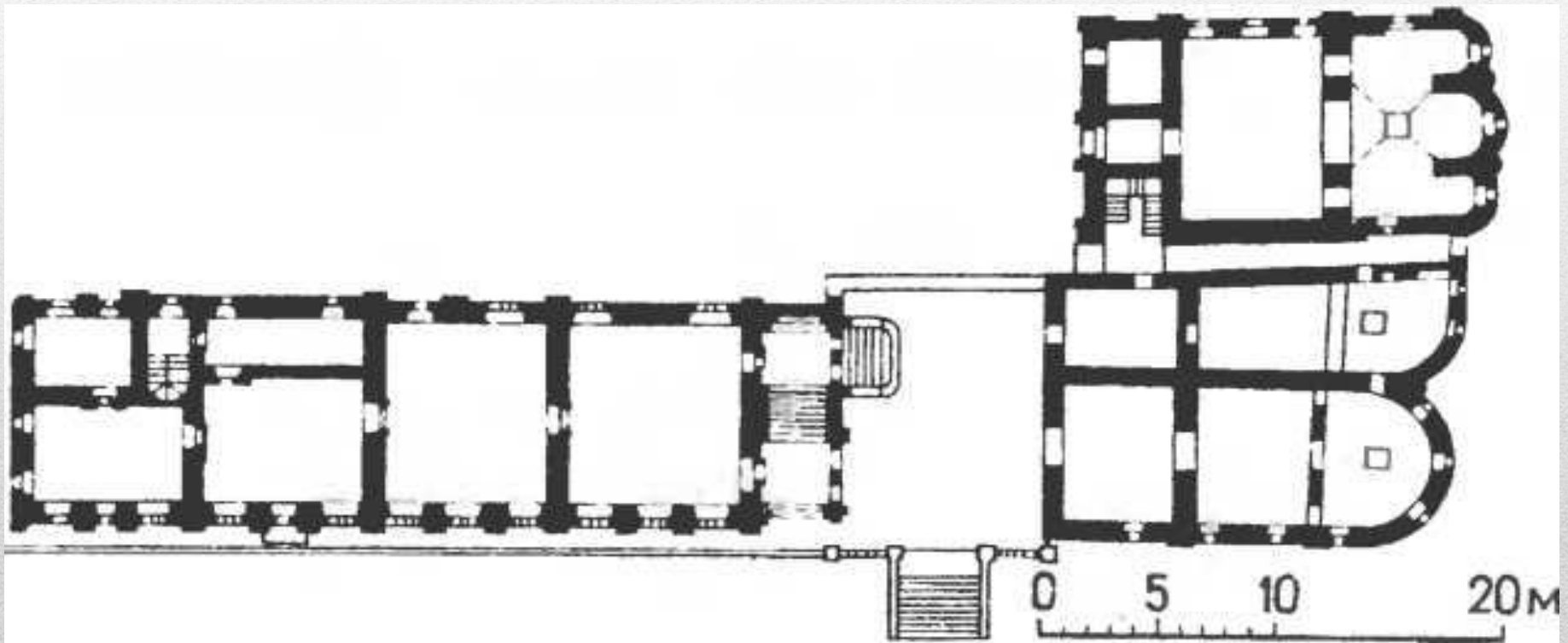
Который состоит из 5-
ти этажей

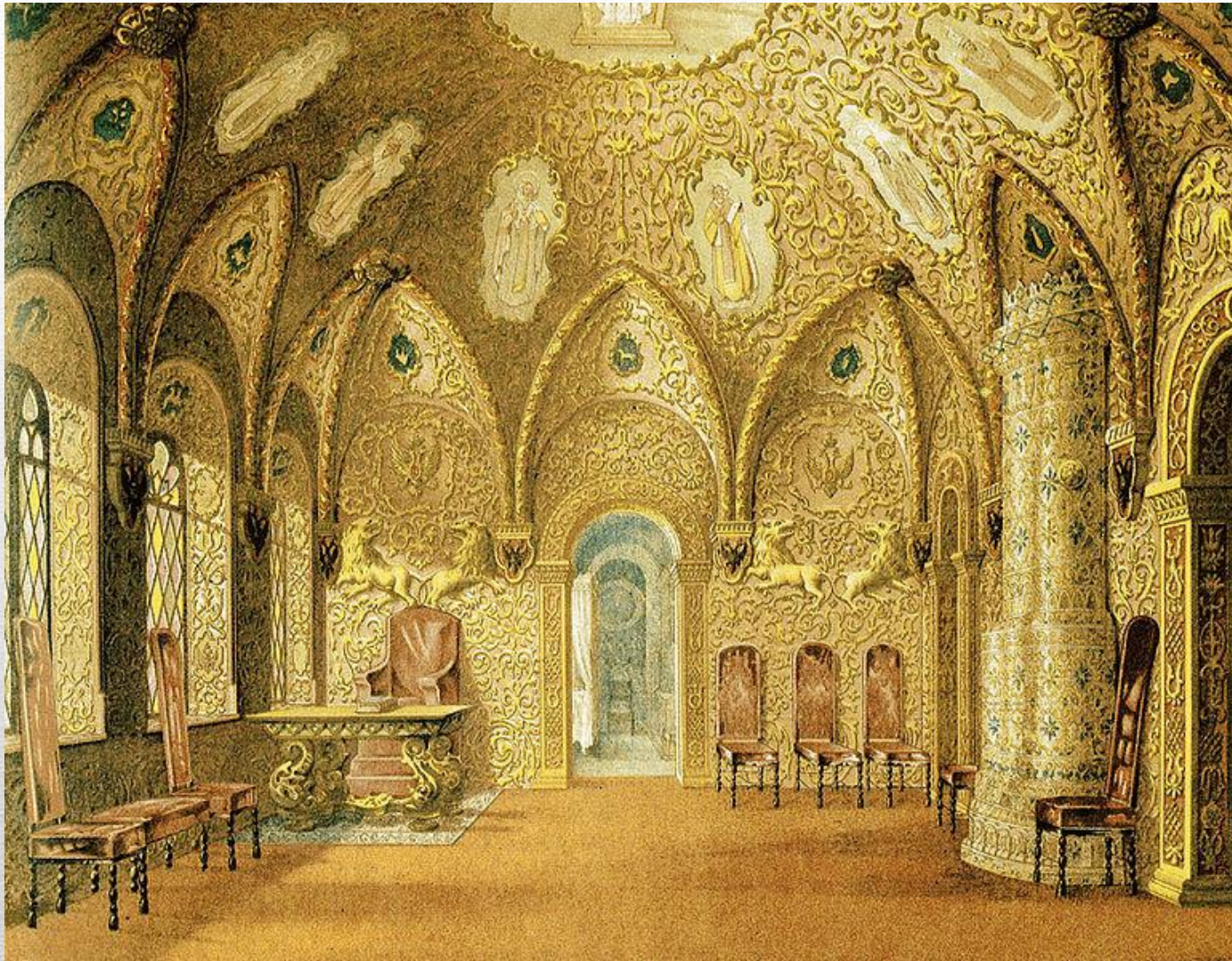
- Этаж 1 и 2 –
Мастерские
- Этаж 3 и 4 –
Царские палаты и
опочивальни
- Этаж 5 - Теремок



Внутреннее строение здания

Анфилада (франц. *enfilade*, от *enfiler* - нанизывать на нитку), ряд последовательно примыкающих друг к другу помещений, дверные проёмы которых расположены на одной оси, что создаёт сквозную перспективу интерьера.





Анфиладное расположение комнат чаще всего встречается в постройках дворцового типа.



Реконструкция

В 1836—1837 году при реставрации под руководством Ф. Г. Солнцева, при участии Ф. Ф. Рихтера, по образцам XVII века были выполнены красочные росписи, резные деревянные оконные рамы с цветными стёклами, резная деревянная мебель, установлены изразцовые печи.

Нынешние росписи, изразцовые печи и интерьер появились после реставрации 1837 года.



Следующая реставрация была в 1992 г., заключавшиеся в ремонте фасадов Теремного дворца Московского Кремля

На сегодня здание является резиденцией президента в составе большого кремля является Резиденцией президента РФ.



Теремной дворец с высоты птичьего полёта.



Список литературы:

- История искусств
 - http://www.kreml.ru/ru/kremlin/buildings/Teremnoy_dvorets/
 - http://ru.wikipedia.org/wiki/%D2%E5%F0%E5%EC%ED%EE%E9_%E4%E2%EE%F0%E5%F6
-