

Условия для совместной деятельности с детьми

- ▣ Развитие интеллектуальных задач методом проблемных ситуаций
- ▣ Воспитание эмпатии средствами изобразительного искусства, музыки, литературы. Тренинги на развитие эмоциональности
- ▣ Коммуникативные игры



Условия для совместной деятельности с детьми



Условия для самостоятельной деятельности детей



Условия для самостоятельной деятельности детей



Работа с родителями

Родители знают как
живет ребёнок в
детском саду



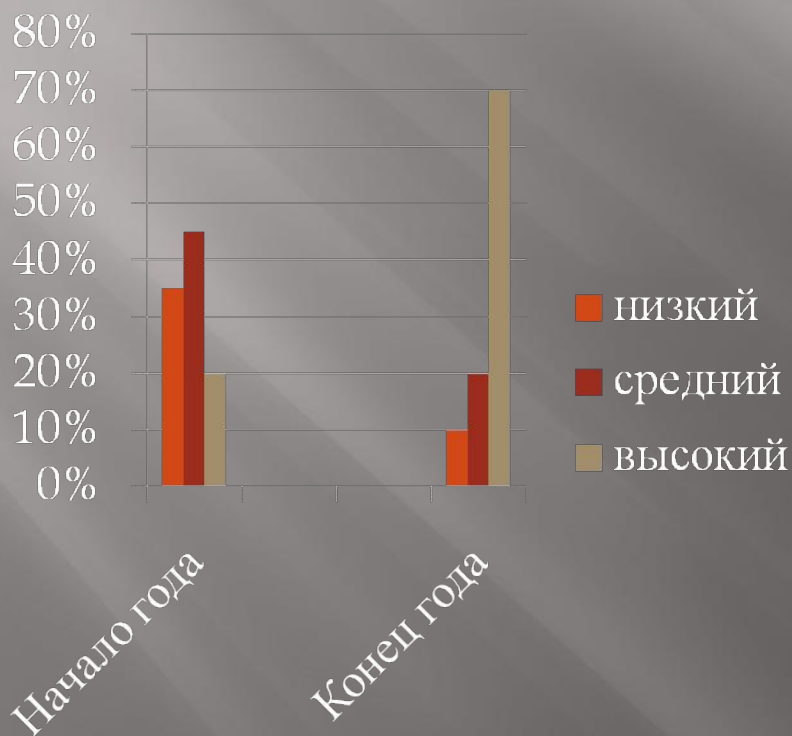
Поделки, сделанные руками родителей



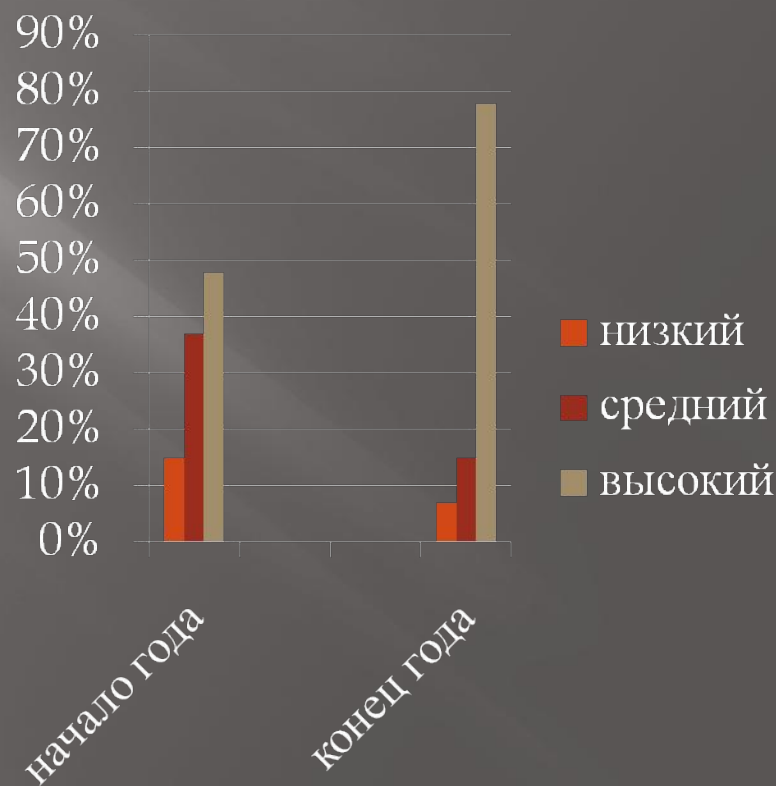


Результативность

- Формирование интегративных качеств младшая группа



- Формирование интегративных качеств средняя группа





ВЫВОД

**Среда оказывает очень большое,
а может и самое важное влияние
на личностное развитие ребёнка,
формирование интегративных
качеств.**

**Благодарю
за
внимание!**