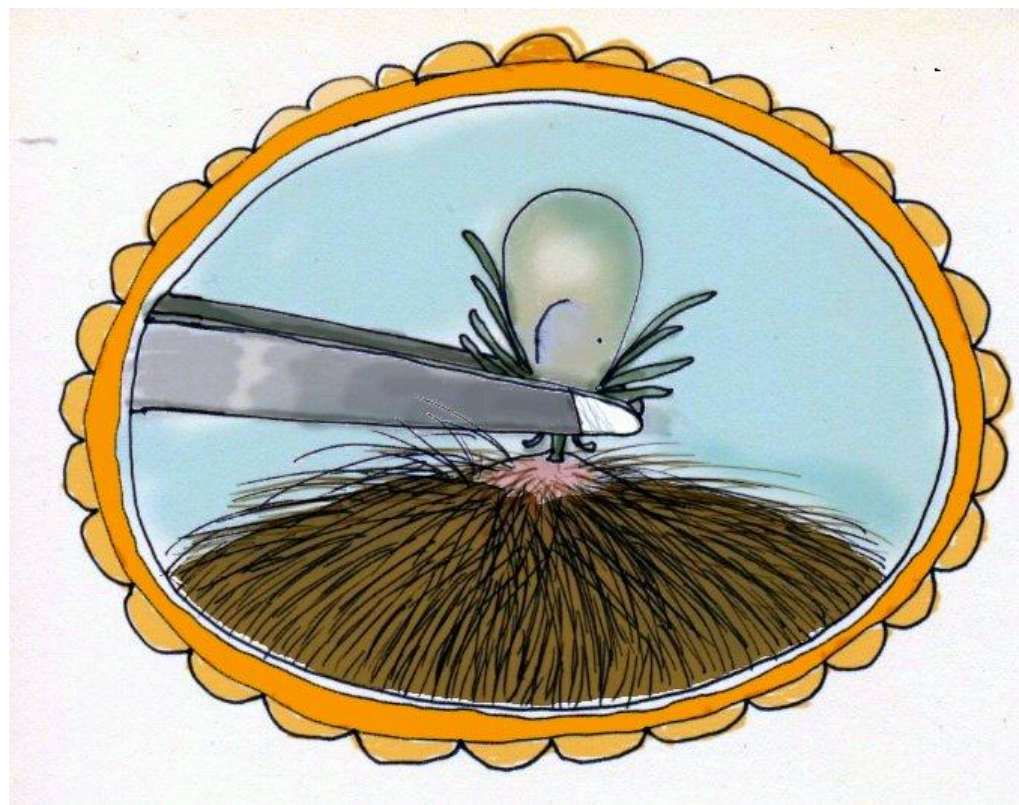


# ТИФ ВОЗВРАТНЫЙ ВШИВЫЙ



▣ *Тиф возвратный вшивый (эпидемический, европейский, возвратная лихорадка) - острая инфекционная болезнь, вызываемая спирохетами.*



# СИМПТОМЫ

- *Инкубационный период продолжается от 5 до 15 дней (чаще около 7 дней).*

## Продромальные явления:

- *общая разбитость,*
- *боли в суставах,*
- *головная боль,*
- *Адинамия (бессилие),*
- *диспепсические явления (расстройство пищеварения).*

Чаще приступ заболевания начинается остро, обычно в первую половину дня.

- *Появляется озноб, иногда потрясающий, сменяющийся затем чувством жара, головная боль.*





- *Температура тела уже в 1-й день болезни достигает 39°C и выше (MAX t на 2й день болезни).*
- *боли в мышцах, особенно нижних конечностей,*
- *резкая слабость,*
- *тошнота, рвота.*
- *Иногда возникают боли в области левого подреберья, обусловленные увеличением селезенки.*
- *Кожа лица гиперемирована, затем она бледнеет.*
- *Отмечается инъекция сосудов склер (глазные осуды).*
- *тахикардия, понижение АД,*
- *глухость сердечных тонов.*
- *Увеличивается печень.*



- В результате тромбоцитопении (уменьшение количества тромбоцитов в крови), поражения печени и эндотелия сосудов нередко развиваются признаки тромбогеморрагического синдрома (упорные носовые кровотечения, кровоизлияния в кожу и слизистые оболочки, кровохарканье, эритроциты в моче).
- У 10-15% больных на высоте приступа появляются менингеальные симптомы (ригидность затылочных мышц, симптомы Кернига, Брудзинского и др.).



- В конце приступа с проливным потом температура тела падает критически до субнормальных цифр (низкая).
- Иногда падение температуры тела сопровождается коллапсом (резкое снижение АД, бледность кожи, холодные конечности, потеря сознания).
- С нормализацией температуры тела состояние больного быстро улучшается, хотя печень и селезенка остаются увеличенными.
- Через 6-8 дней приступ может повториться.

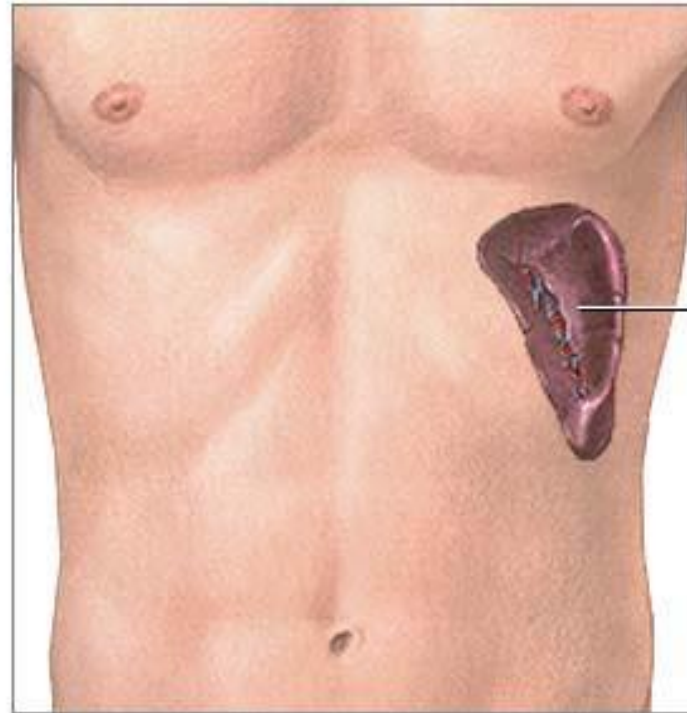


□ число приступов колеблется от 2 до 5 (при отсутствии антибиотикотерапии).

□ Длительность 1-3 дня.

□ Иногда во время скарлатины

□ Селезенка при заболевании нарастающ



Spleen

© ADAM, Inc.

□ Резкие боли в области селезенки могут быть обусловлены ее инфарктами.

едущих -

ре- или

и

й таз.





## Осложнения.

- *Менингиты,*
- *Ириты (воспаление радужной оболочки глаза.),*
- *Увеиты (воспаление сосудистой оболочки глаза),*
- *разрыв селезенки,*
- *Синовиты (опухание сустава).*
- *Наблюдавшийся ранее желтушный тифоид представляет собой наслоение сальмонеллезной инфекции.*



## Неотложная помощь

- Больному обеспечивают **полный покой**, при ознобе **тепло укутывают**, дают **обильное питье**. При гипертермии кладут **холод на голову**, жаропонижающие средства.

## Лечение болезни

- **медикаментозное**

## Госпитализация

- Больные возвратным вшивым тифом **подлежат госпитализации в инфекционное отделение специальным транспортом для инфекционных больных**





**ИНФЕКЦИОННОЕ  
ОТДЕЛЕНИЕ**

**ПРИЕМ ПЕРЕДАЧ  
ЧЕРЕЗ СПРАВОЧНОЕ  
ЦЕНТРАЛЬНОГО  
ВХОДА  
(СВИДАНИЙ НЕТ)**



# ПРОФИЛАКТИКА ВШИВОГО ВОЗВРАТНОГО ТИФА

- *Раннее выявление, изоляция и госпитализация больных, борьба со вшивостью.*
- *Больные подлежат госпитализации с выпиской не ранее 15 дней после нормализации температуры.*
- *Общавшиеся с больным подлежат медицинскому наблюдению в течение 25 дней с момента изоляции больного.*
- *В очаге проводят дезинсекцию.*
- *Специфическая профилактика не разработана.*

