

Лабораторная работа № 5

Тема: «Общая характеристика типа простейших. Характеристика представителей типа простейших»

Тип: Ciliophora (Ресничные простейшие или инфузории)

Класс: Litostomatea

Подкласс: Haptoria

Отряд: Vestibuliferida

Семейство: Balantiidae (Балантидии)

Род: *Balantidium* (Балантидии)

Вид: *Balantidium coli* (Балантидий)

Вегетативная форма

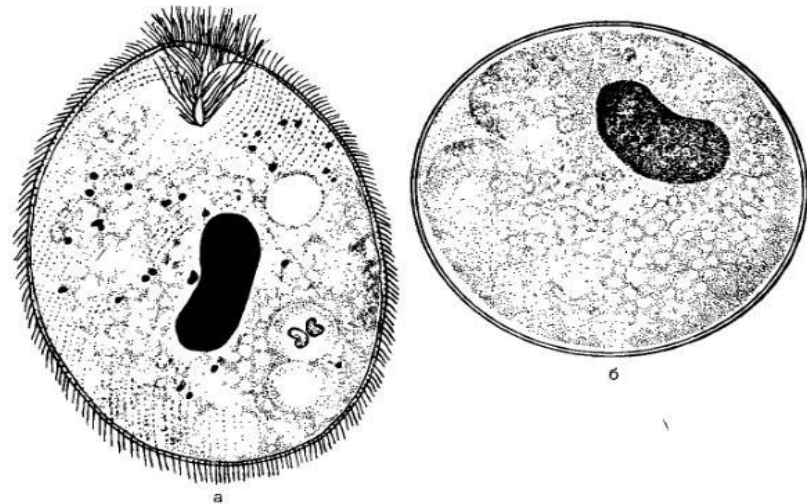
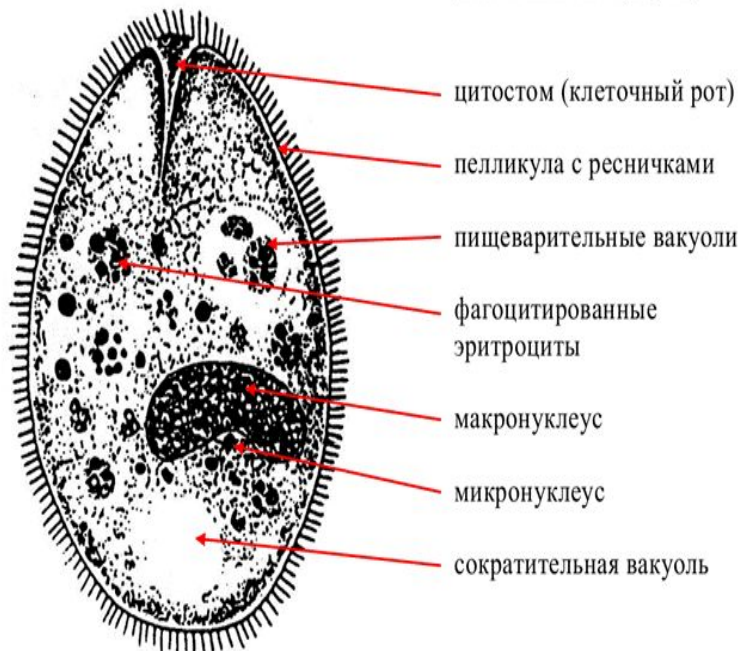
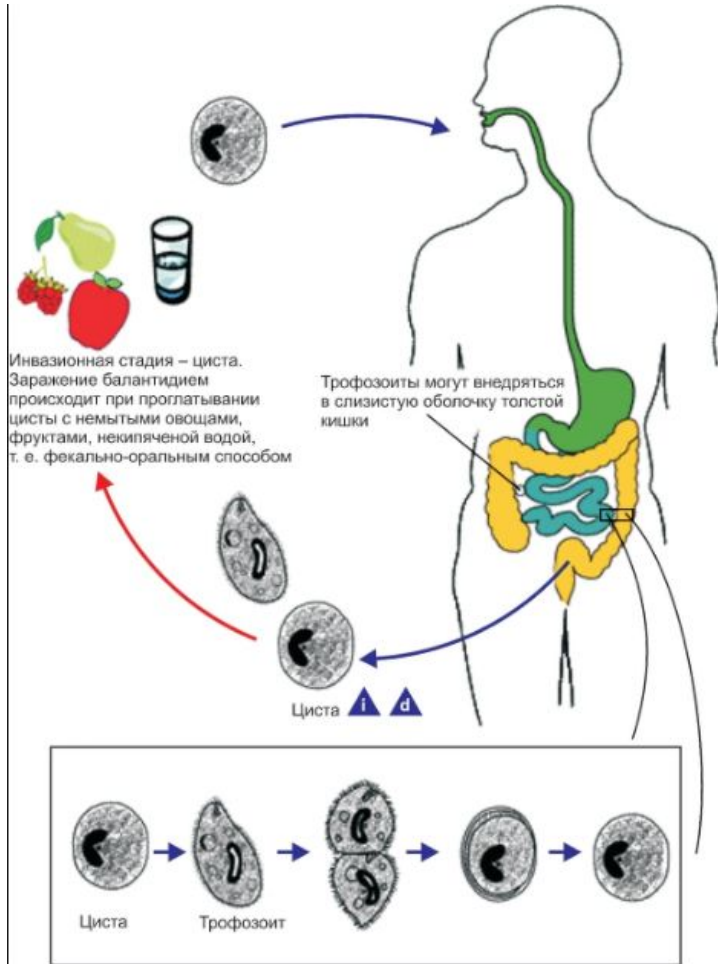


Рис. 1.6. Балантидий.
а — вегетативная форма (с окраской по Гейденгайну); б — циста (Е. Н. Смирнова)

Жизненный цикл балантидия



Паразитирует в основном у свиней, реже — у человека, крыс. Человек заражается через загрязненную воду или пищу, грязные руки.

Инвазионная форма — циста. Главный источник заражения — свиньи, могут быть крысы, собаки, кошки.

Локализация: толстая кишка (преимущественно слепая), где балантидий может длительно существовать в просвете, не вызывая заболевания (здоровое носительство). При недостатке углеводной пищи, сопутствующих глистных инвазиях и других неблагоприятных для человека факторах балантидии внедряются в стенку кишки, активно размножаются и вызывают образование язв.

Цисты балантидия в организме человека образуются редко и в небольших количествах.