

Типология городов Китая



- Классификацию городов Китая традиционно принято рассматривать с позиций административного деления, которое выглядит следующим образом: национальный уровень административного управления - крупные города провинций, в которых сосредоточены структуры управления провинциями (автономные районы, города и специальные административные районы) - уездные города - поселки (города) - деревни. Такое деление соответствует всем уровням политической власти: центр столицы - столица - административный центр с городской площадью - уездный город с площадью меньшего размера. Это городская архитектура в форме пирамиды отражает не только масштаб политической власти, но и степень важности различных городов, и, что еще более значимо, распределение финансовых ресурсов в соответствии с уровнем городской иерархии или уровнем сельских поселений.

Характеристики

- - города первого уровня: Пекин, Шанхай, Гуанчжоу Шэньчжэнь, Чунцин, Далянь, Шэньян, Сиань, Нанкин, Фучжоу, Чанша и др.;
- - города второго уровня: Харбин, Чанчунь, Дацин, Уси, Сучжоу, Куньмин, Хэфэй, Чжэнчжоу, Фошань, Наньчан, Гуйян, Наньнин, Шицзячжуан, Тайюань, Вэньчжоу и т.д.;
- - города третьего уровня: Хайкоу, Ланьчжоу, Синин, Иньчуань, Урумчи, Цицикар, Аньшань, Куньшань, Саня, и т.д.
- - города четвертого уровня: Лхаса, Чифэн, Муданьцзян, Чжаныцзян, Тонглиао, Цзинмэнь и т.д.
- - города пятого уровня: Кайфэн, Цзыгун, Юйси, Хэншуй, Ханьчжун, Ичунь и т.д. [12, С. 137].

Отличия

- В соответствии со степенью экономического и социального развития в китайской социологической литературе приняты новые критерии, учитывающие ряд показателей, создающих более реалистичную и современную классификацию городов. В их число входят: показатели ВВП, доход на душу населения, число компаний из списка Fortune 500, пропускная способность аэропортов и т.д. Этот список меняется в зависимости от изменений экономического развития города. Согласно этому общему стандарту, города Китая делятся на шесть уровней.

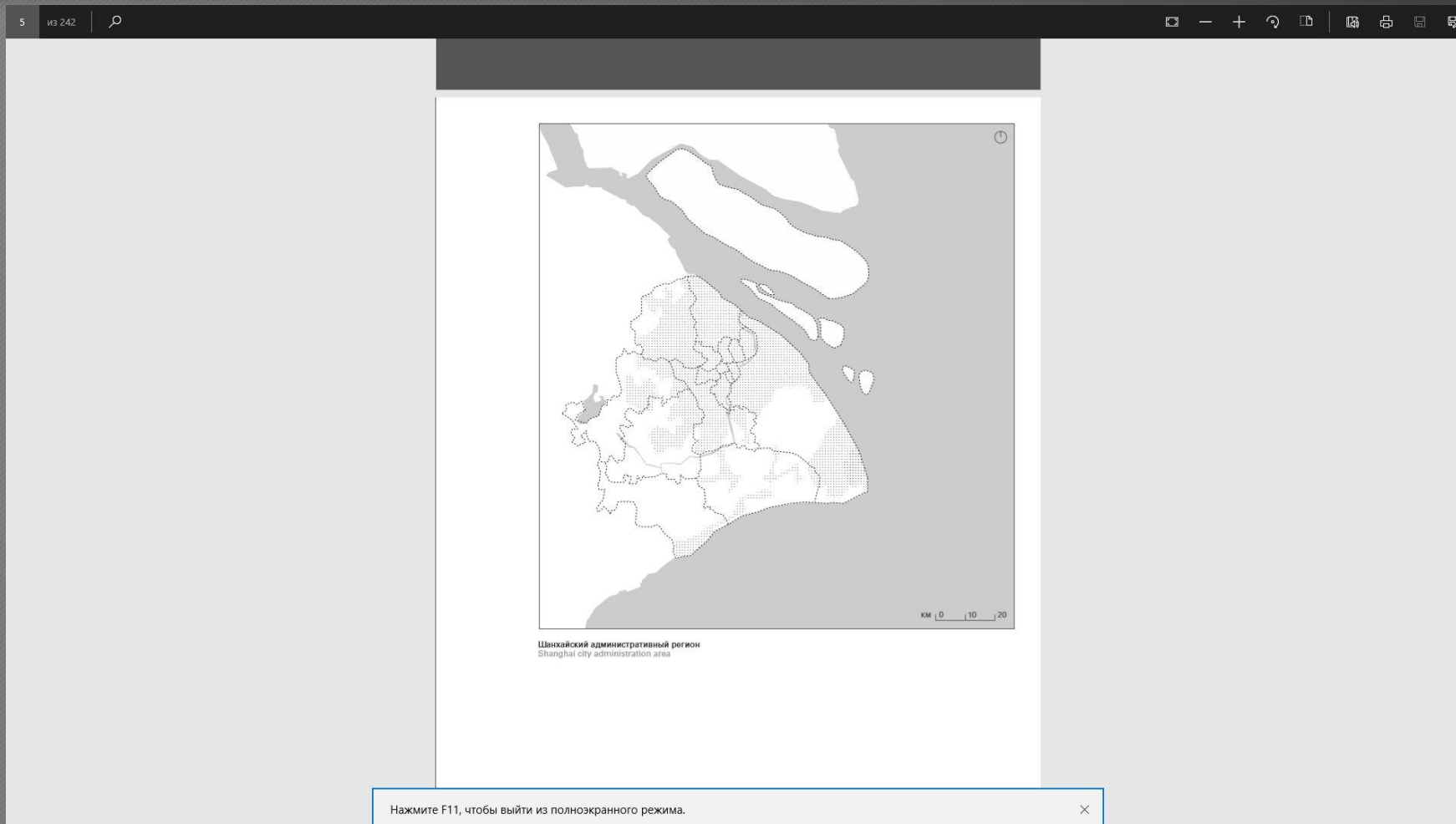
Город первого типа - Шанхай



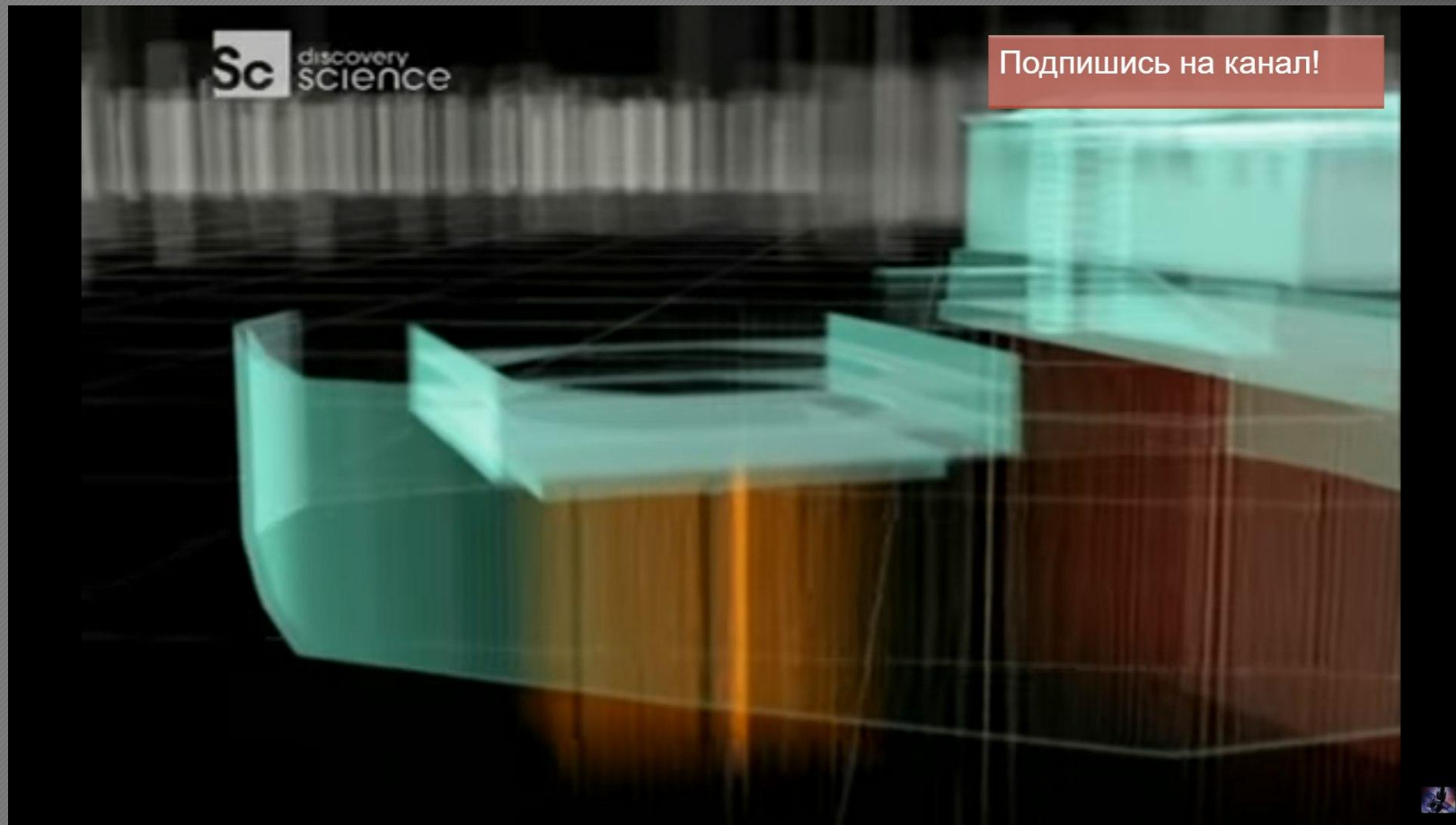
Шанхай

- Шанха́й (кит. 上海, пиньинь: *Shànghǎi*; у 上海 [*zǎhe*], Zǎnhae) — крупнейший по численности населения город Китая и мира^[2]. Расположен в дельте реки Янцзы на востоке Китая. Один из четырёх городов центрального подчинения КНР, важный финансовый и культурный центр страны, а также крупнейший в мире морской порт^[3].

Расположение



Особенности постройки





Транспортная структура



Чистота города



Жилая зона



Дворы



Город второго типа - Харбин



Застройка



Транспортная система

К: ГРУЗОПАССАЖИРСКИЙ КОРИДОР «ЕВРАЗИЯ»

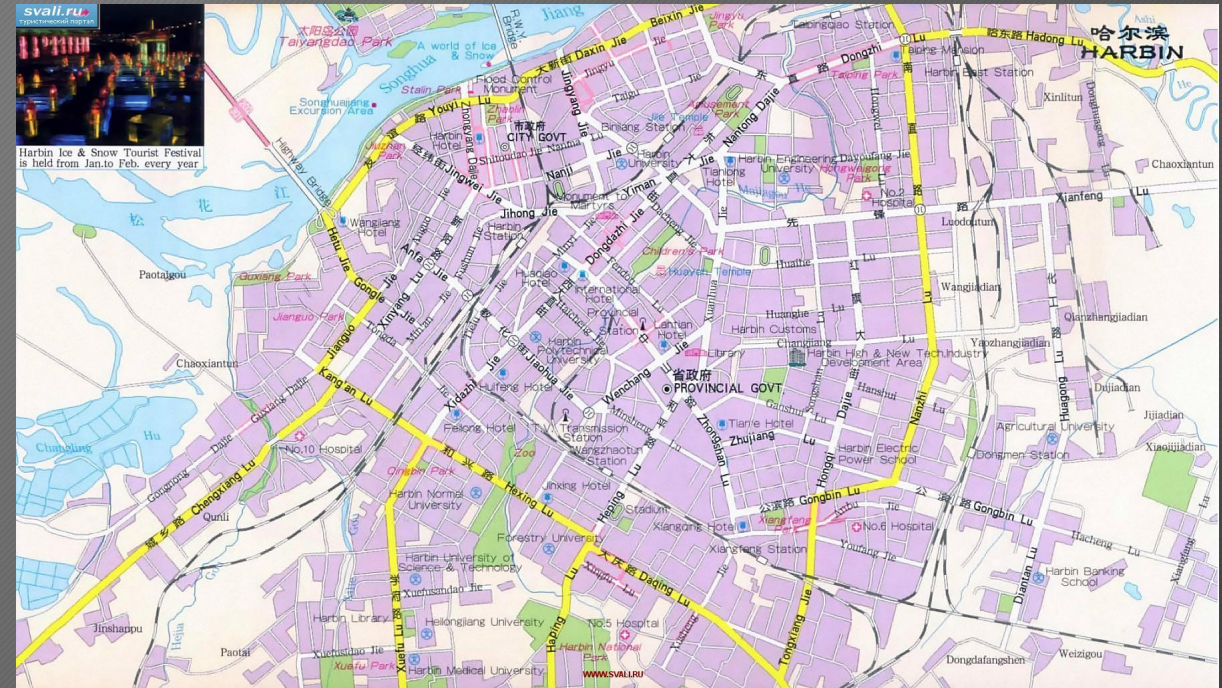


Убранство города



Жилая зона

Туристическая карта Харбина



ИСТОЧНИКИ

- file:///C:/Users/Agleron/Desktop/конкурс/Шанхай/masterplan_book_2_chast.pdf
<http://yablor.ru/blogs/jilie-rayoni-shanhaya/4861152>
<http://www.chinatrips.ru/harbin/intro.html>
<https://www.smileplanet.ru/china/shankhay/#gl11>
<https://ru.wikipedia.org/wiki/Харбин>
<https://ru.wikipedia.org/wiki/Шанхай>
<https://www.101hotels.ru/recreation/china/harbin/infrastructure>
<http://territoryengineering.ru/infrastrukturnaya-revolyutsiya/kitaj-infrastrukturnoe-budushhee/>