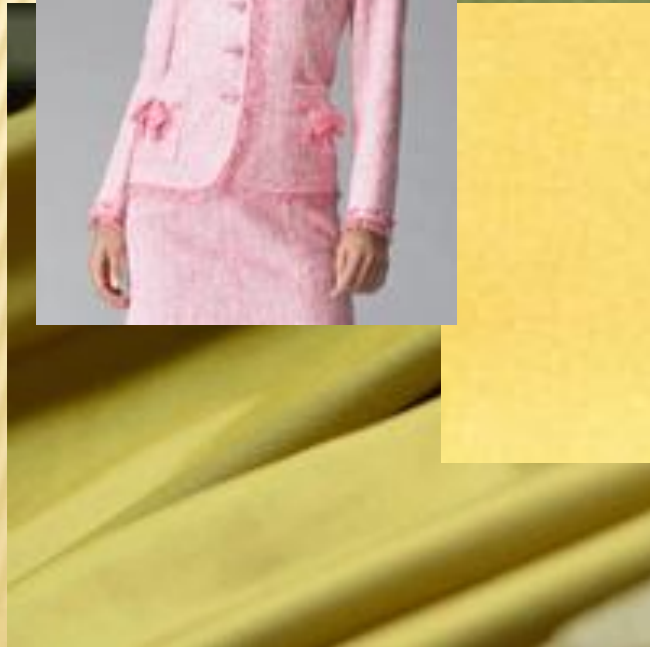


МАТЕРИАЛОВЕДЕНИЕ

6 КЛАСС

Ткацкие переплетения и дефекты тканей

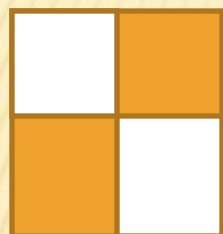
**Тема урока:
Виды ткацких
переплетений:
саржевое, сатиновое,
атласное
Ткацкие дефекты**



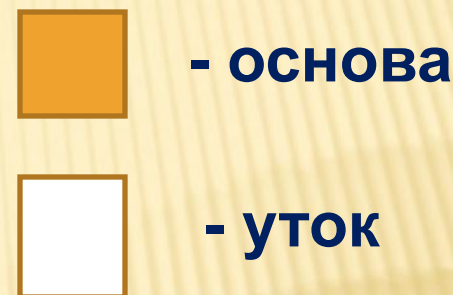
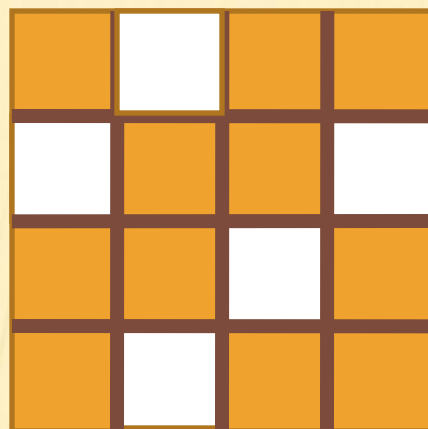


- Раппорт- это повторяющаяся часть рисунка на ткани
- Различают раппорт по основе - Ro и раппорт по утку - Ry
- Сдвигом называют число показывающее на сколько нитей удалено перекрытие последующей нити от предыдущей

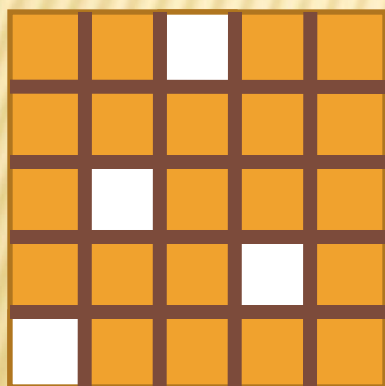
полотняное
R 1/1



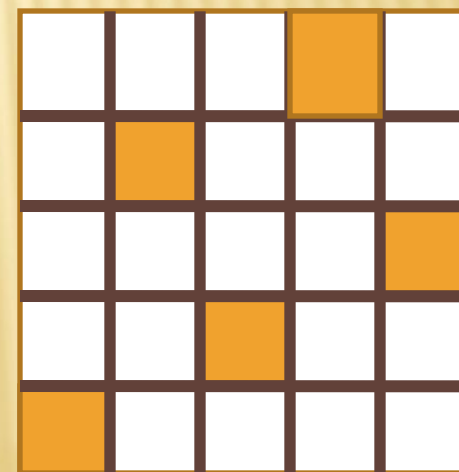
саржевое
R 3/1



атласное
R 4/1



сатиновое
R 1/4

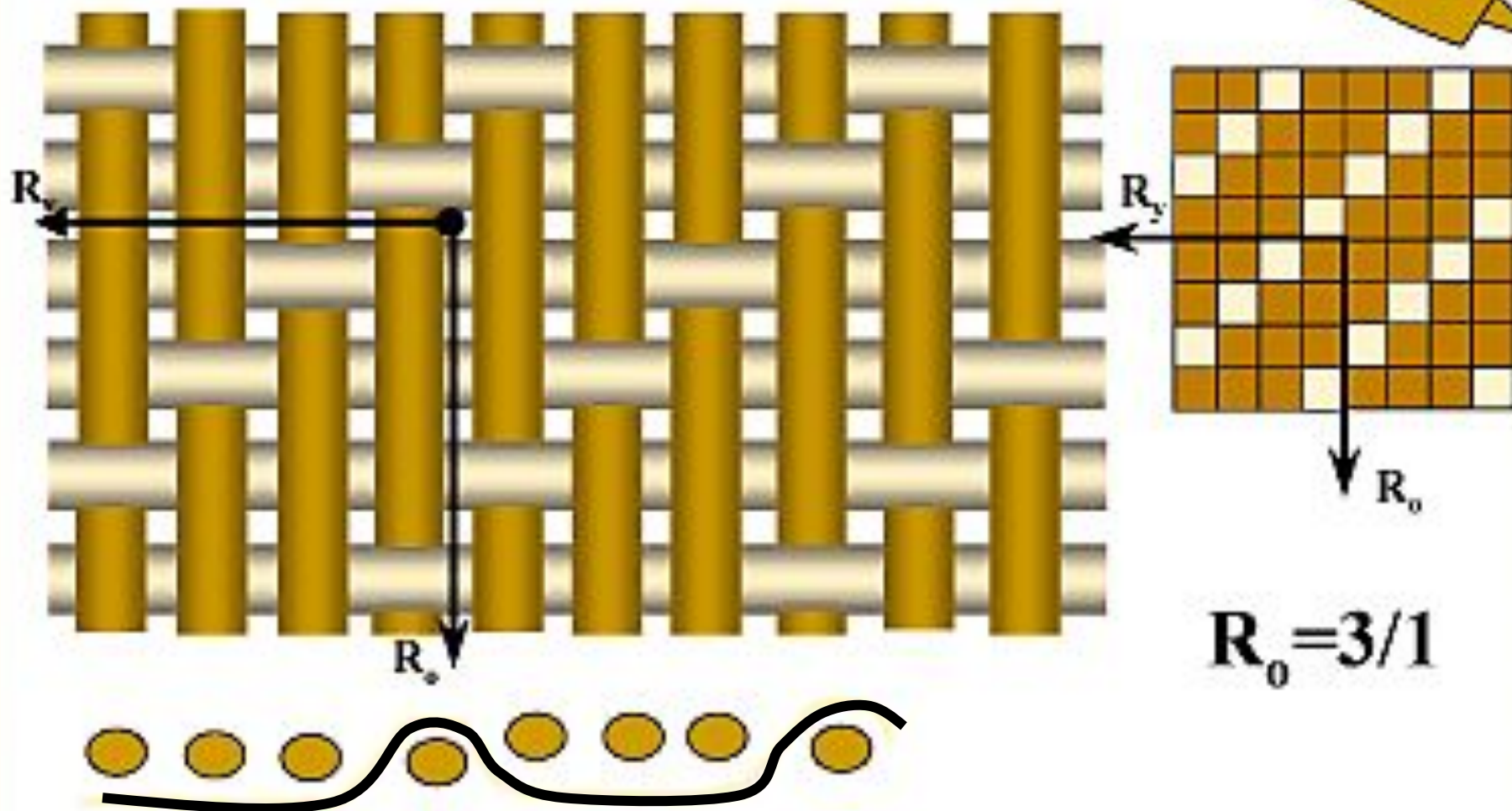


Простые переплетения



Саржевое переплетение

Простые



Саржевые переплетения

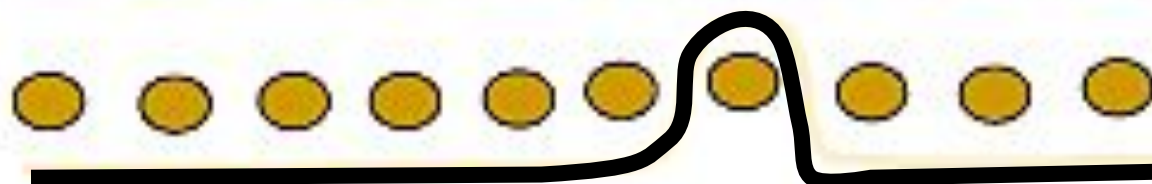
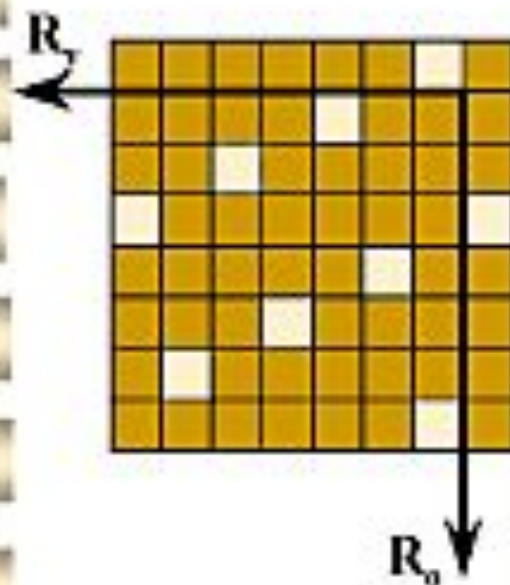
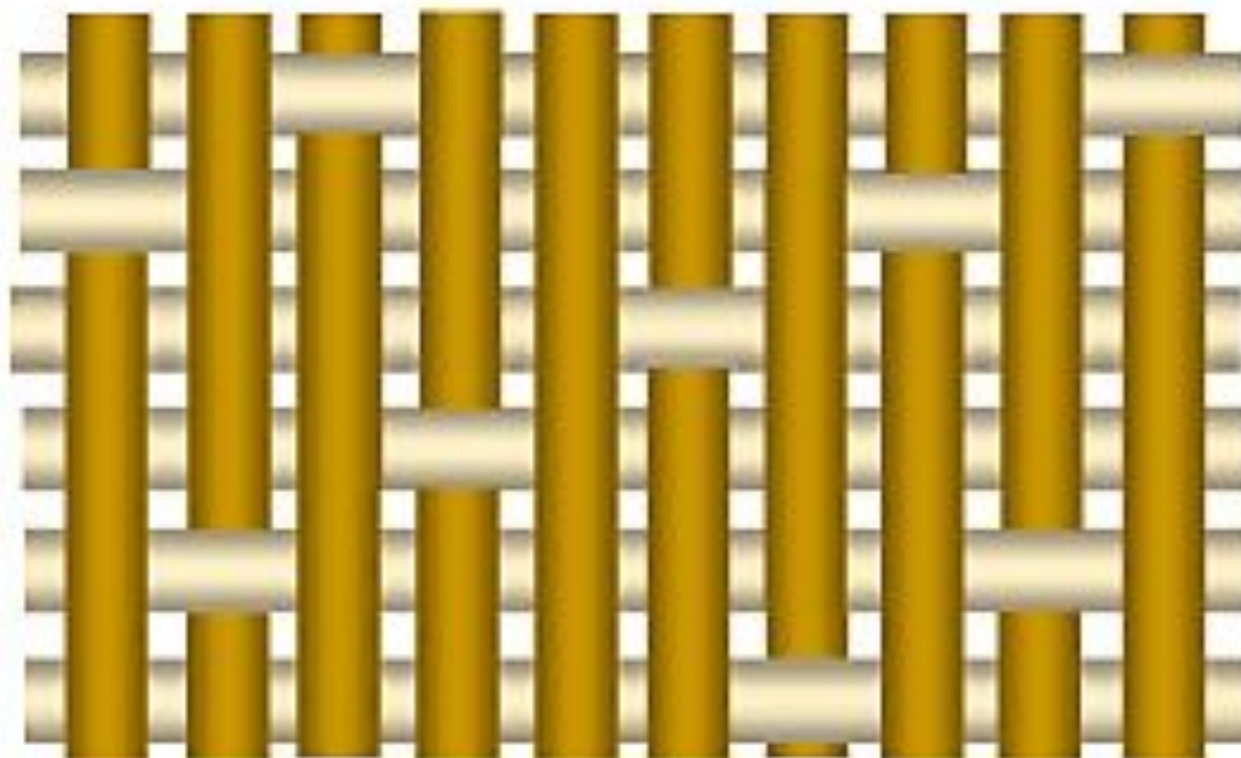


Ткани мягкие,
эластичные, растяжимы
по диагонали, хорошо
драпируются
Таким переплетением
вырабатываются ткани
Полушёлковые – основа
шёлковая,
хлопчатобумажный уток
Полушерстяные-
хлопчатобумажная
основа шерстяной уток



Атласное переплетение

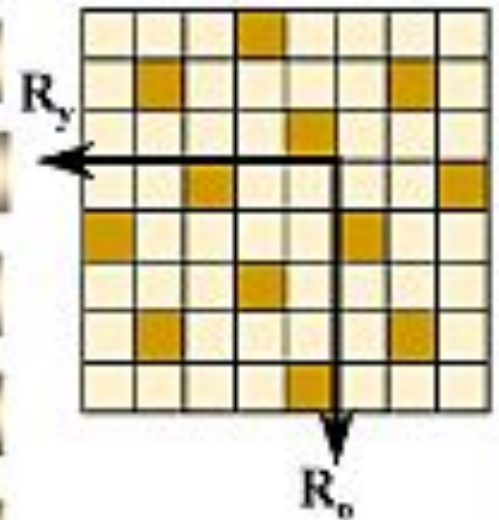
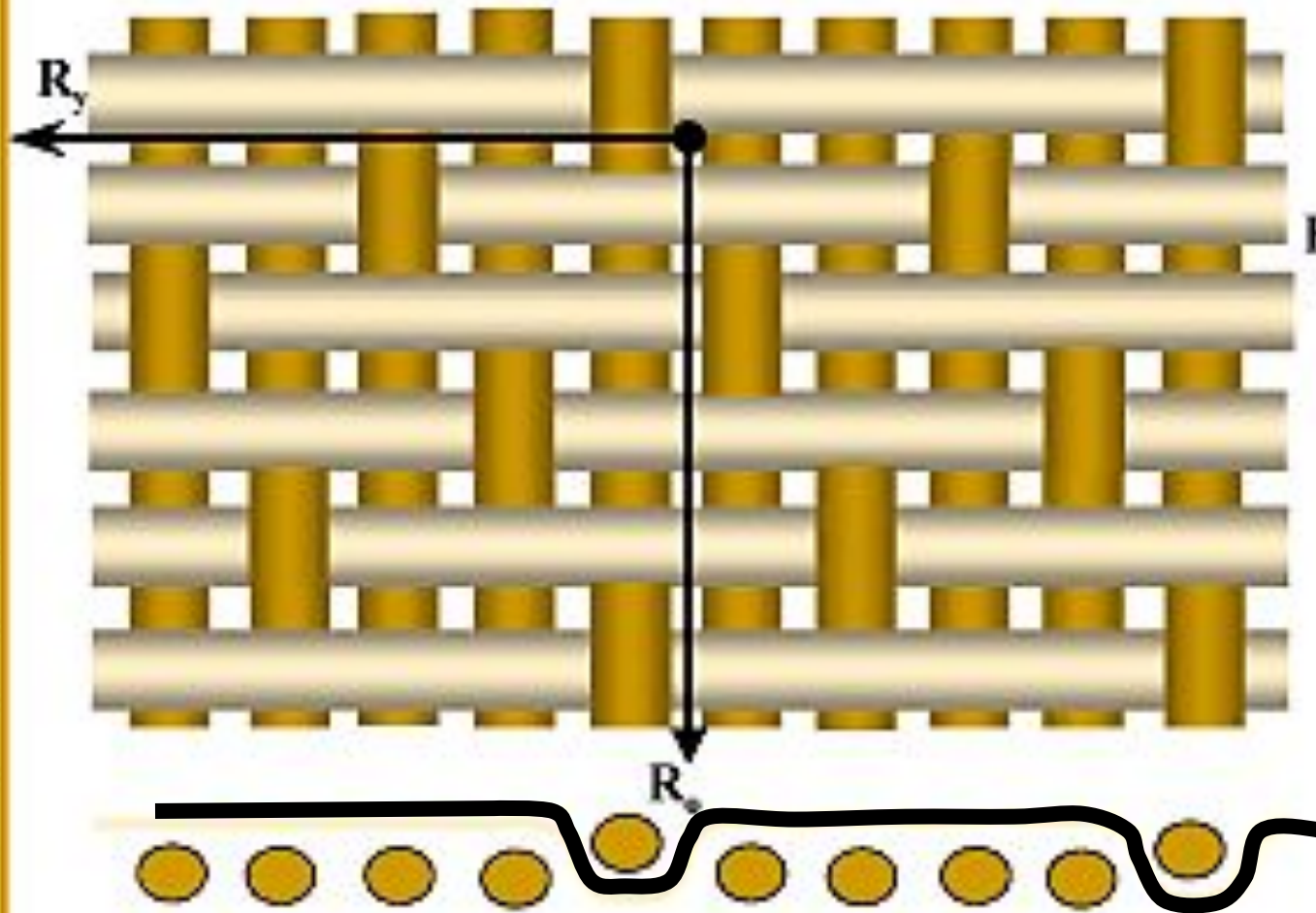
Простые



$$R=7/2$$

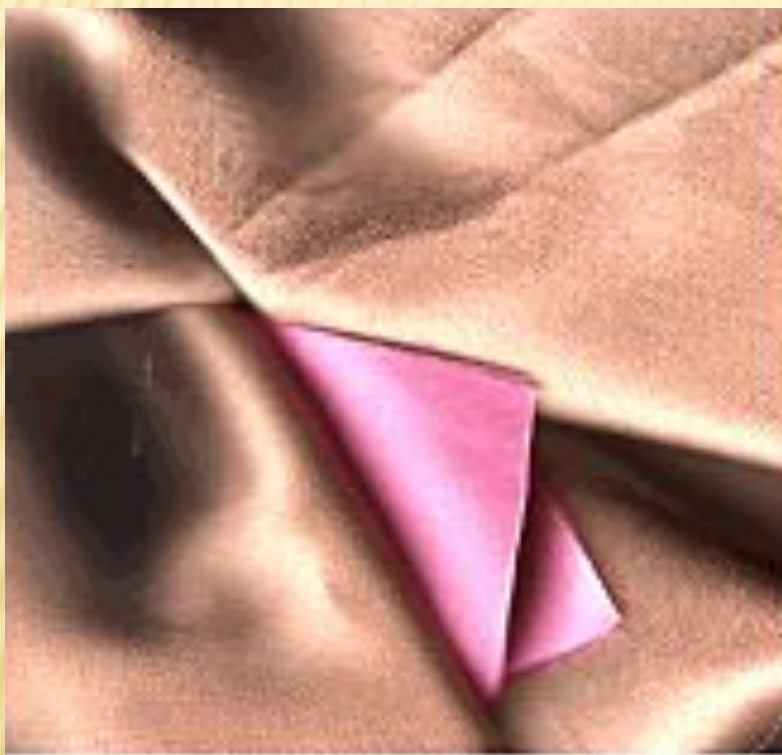


Сатиновое переплетение



$$R=5/2$$

Сатиновые и атласные переплетения



Ровная, гладкая поверхность с повышенным блеском

- Хлопчатобумажные – сатин
- Лён – коломенок
- Шёлк – атлас, креп-сатин, подкладочные материалы
- Шерсть – байка, некоторые драпы

СВОЙСТВА ТКАНЕЙ

Механические

Физические

Технологические

прочность

теплозащитные св - ва

скольжение

сминаемость

пылеемкость

осыпаемость

драпируемость

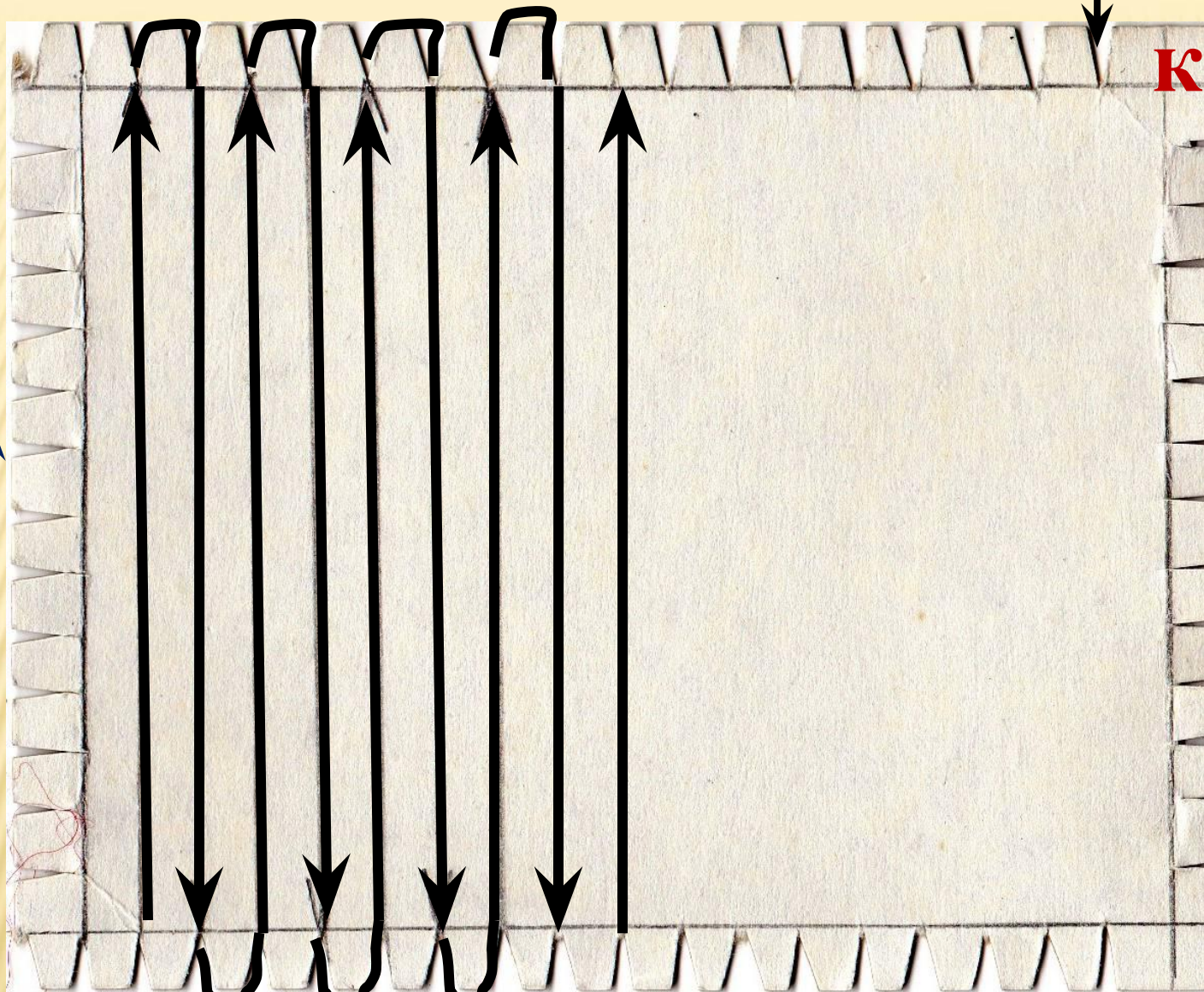
гигроскопичность

усадка

износостойкость

Контрольные вопросы

- С какими ткацкими переплетениями вы познакомились?
- Что такое раппорт?
- Какие переплетения относятся к простым?



конец

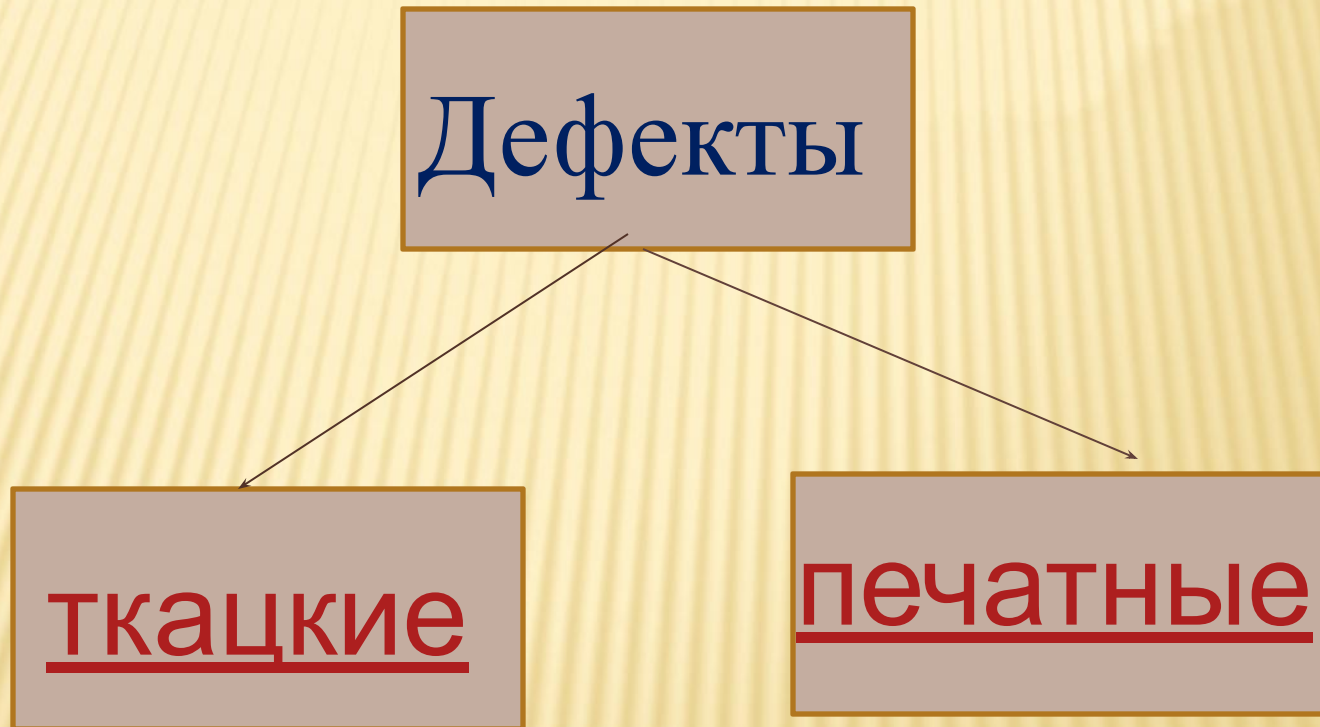
О
С
Н
О
В
А

начало

уток

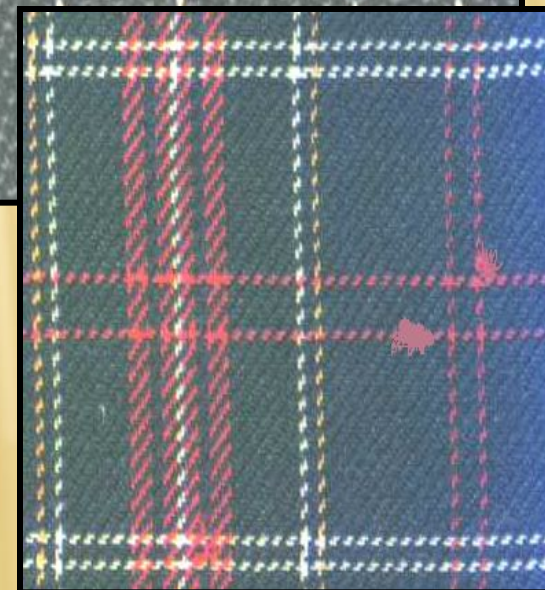
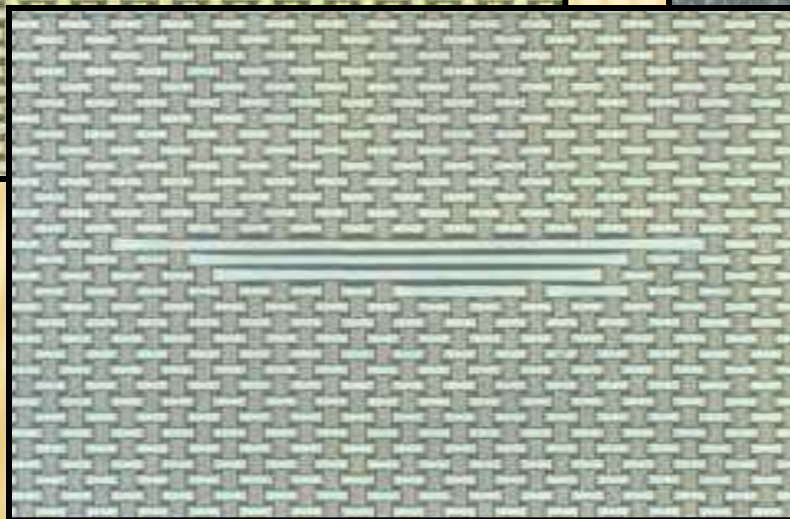
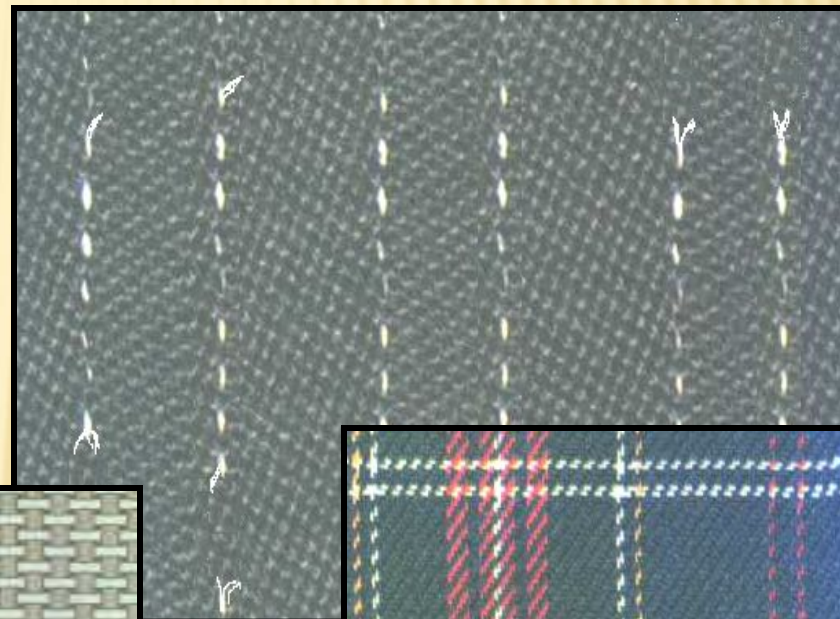
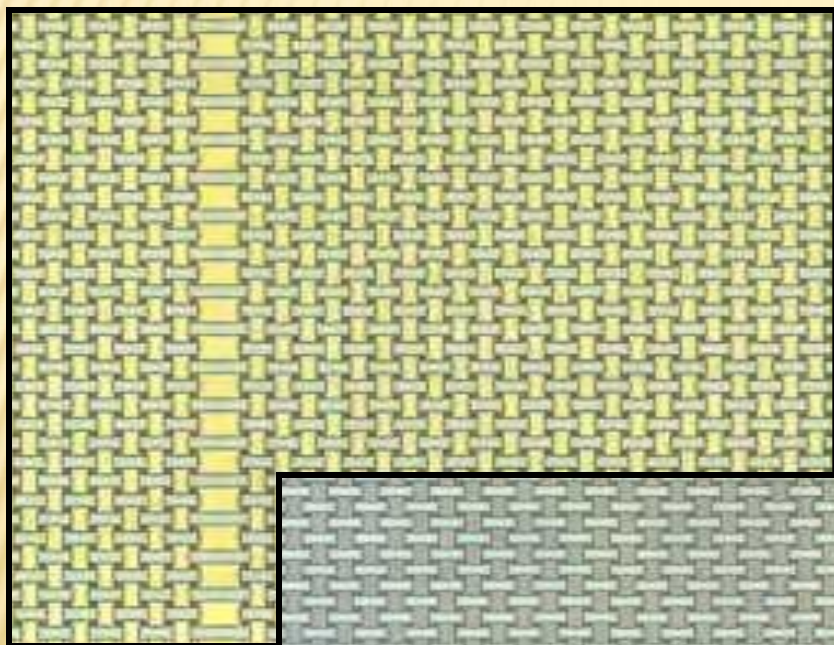
Рис 1

Дефект(лат.defectus) изъян, недостаток



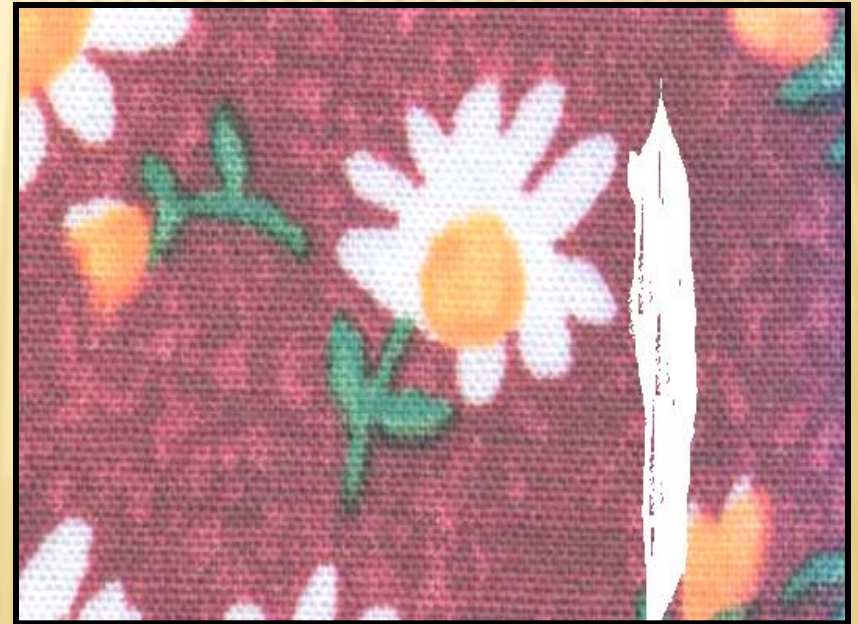
Ткацкие дефекты

Нарушение целостности ткани,
утолщение нити



Дефекты печати

- непропечатанные места,
- перекос рисунка





ДОМАШНЕЕ
ЗАДАНИЕ

**ЖЕЛАЮ
ТВОРЧЕСКИХ
УСПЕХОВ !**