

# Токийская товарная биржа

# Токийская товарная биржа (англ. *Tokyo Commodity Exchange*, сокр. **ТОСОМ**) —

крупнейшая японская универсальная товарная биржа, торгующая товарными фьючерсами и опционами на различные биржевые товары. На её долю приходится 88 % торговли товарными деривативами в Японии. Организационно-правовая форма – акционерное общество.

Дата основания - 1984

# Торгуемые товары

- \* Фьючерсы
  - \* Металлы
    - \* Золото
    - \* Серебро
    - \* Платина
    - \* Алюминий
    - \* Палладий
  - \* Нефть и нефтепродукты
    - \* Сырая нефть
    - \* Керосин
    - \* Мазут
  - \* Резина
  - \* Индексы
    - \* индекс ТОСОМ
- \* Опционы
  - \* Металлы
    - \* Золото.

В 2010 году было заключено 31 миллион различных контрактов.

Капитализация биржи на 23 июня 2010 года составляет 1,989 млрд иен (около 24 млн долларов США). Количество сотрудников: 74 человека.

# История

Точкой отсчёта истории Токийской товарной биржи следует признать февраль 1951 года, когда была создана Токийская текстильная биржа, слиянием которой с Токийской биржей каучука и Токийской биржей золота в 1984 году была основана Токийская товарная биржа. Основные этапы становления и развития Токийской товарной биржи представлены в таблице.

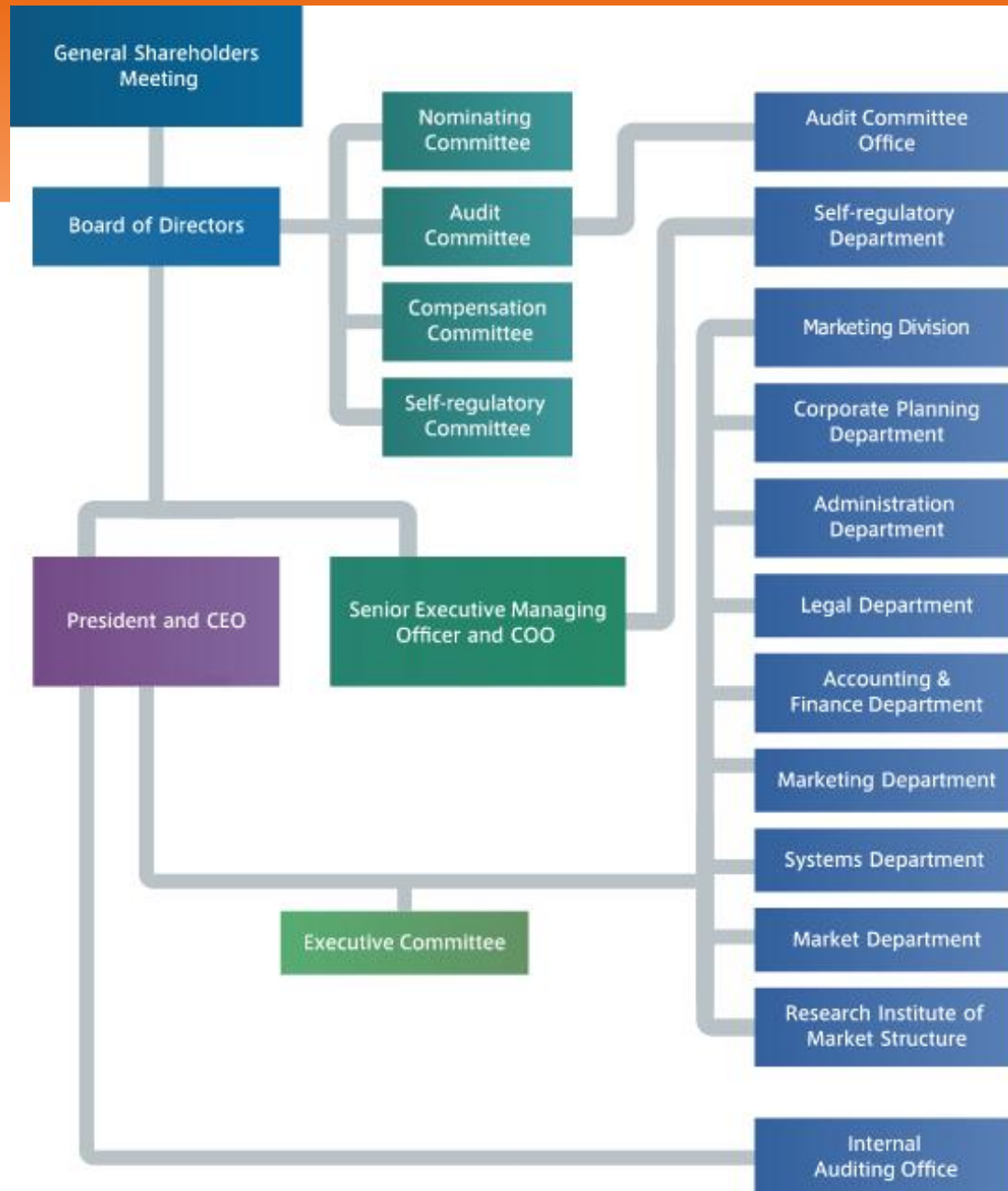
| Год  | Событие   |
|------|---|
| 1951 | Создание Токийской текстильной биржи Tokyo Textile Exchange   |
| 1952 | Создание Токийской биржи каучука Tokyo Rubber Exchange  |
| 1982 | Создание Токийской биржи золота Tokyo Gold Exchange   |
| 1984 | Слияние токийских бирж золота, текстиля и каучука в единую Токийскую товарную биржу The Tokyo Commodity Exchange (ТОСОМ). Перечень торгуемых товаров включает каучук, золото, серебро и платину |
| 1991 | Создание системы электронных торгов   |
| 1999 | Создание рынка нефтепродуктов: бензин, керосин  |
| 2001 | Добавление в список биржевых товаров сырой нефти  |
| 2003 | Создание расчётной палаты при бирже   |
| 2004 | Внедрение торговли золотыми опционами   |
| 2006 | Начало расчёта ежедневного индекса ТОСОМ  |
| 2008 | Реорганизация биржи из формы некоммерческой организации в акционерное общество  |
| 2010 | Создание рынка по торговле на индекс ТОКОМ. Фьючерсы на индекс ТОКОМ.   |

# Правила проведения торгов

Торги проводятся в две сессии: дневную (с 9 часов до 15.30) и ночную (с 17.00 до 4.00 утра следующего дня):

Сделки совершаются по стандартным биржевым контрактам в соответствии с биржевыми правилами. Сделки совершаются с использованием системы электронных торгов.

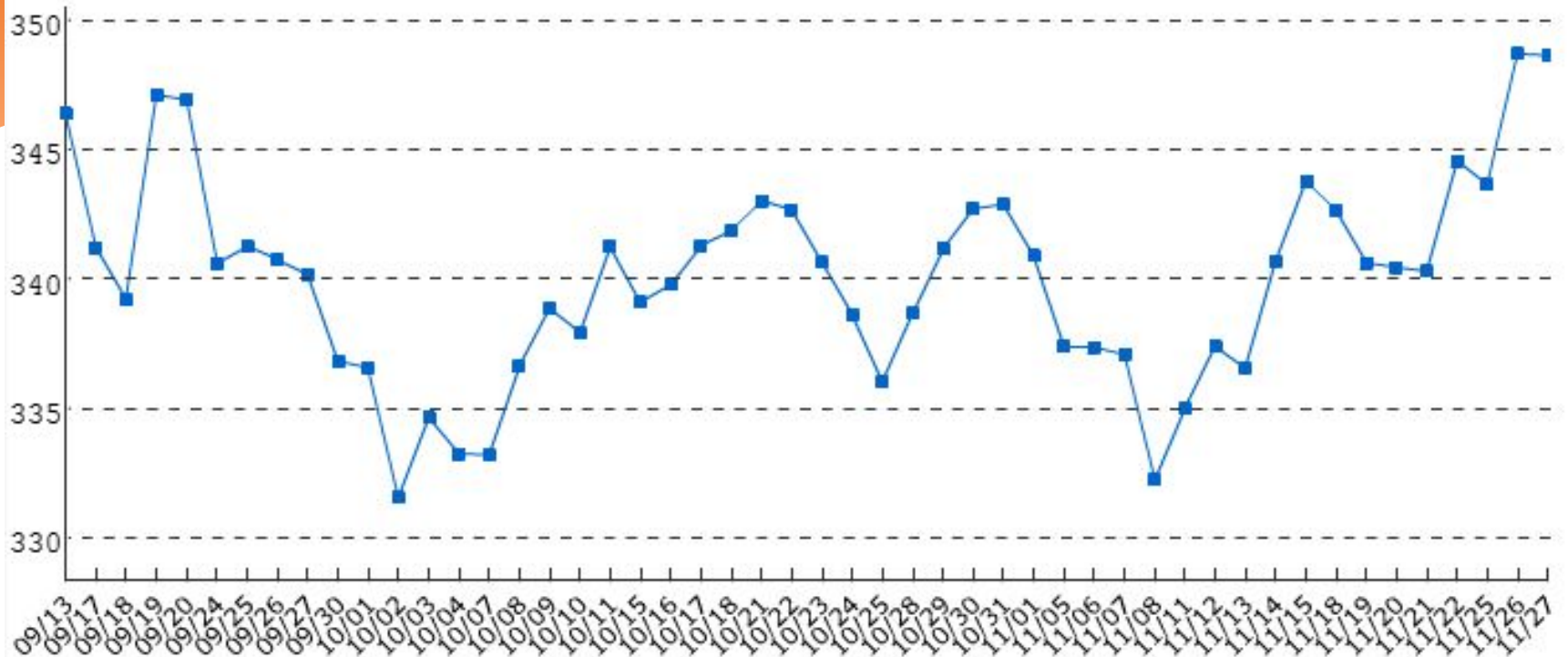
# Организационная структура Токийской товарной биржи





Nov 27, 2013 Nikkei-TOCOM Commodity Index: **348.65** Change: **-0.06(-0.02%)**

As of Nov 27, 2013 15:00 JST



| Date       | Nikkei-TOCOM Commodity Index |
|------------|------------------------------|
| 2013/11/27 | 348.65                       |
| 2013/11/26 | 348.71                       |
| 2013/11/25 | 343.64                       |
| 2013/11/22 | 344.57                       |
| 2013/11/21 | 340.31                       |

As of Nov 27, 2013 15:00 JST

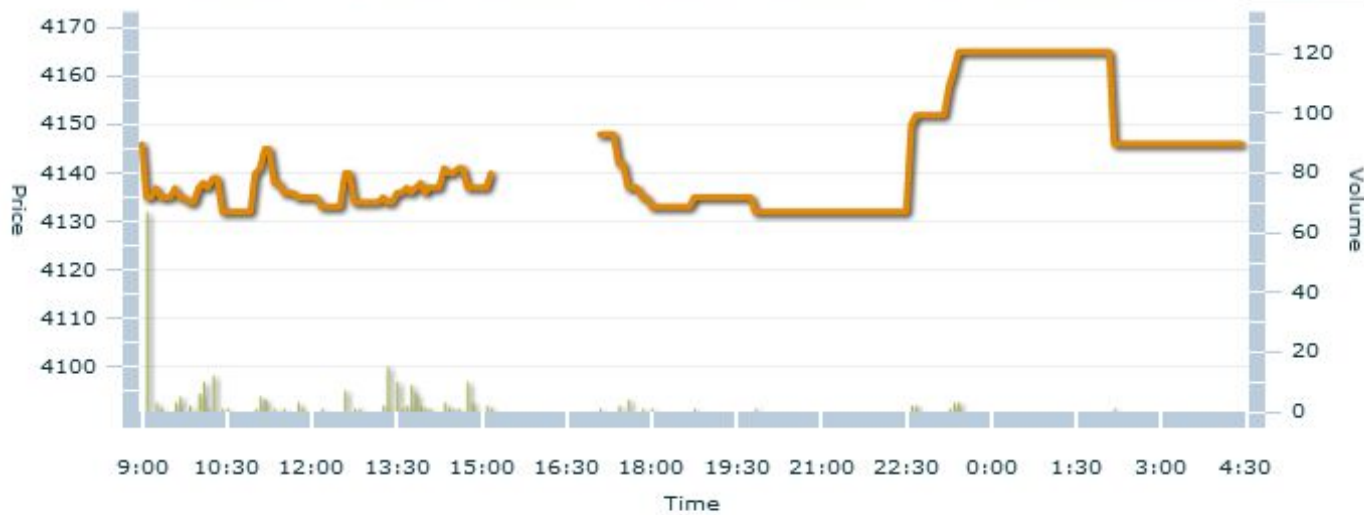
# Объем торгов

## 2013 Monthly Trading Volume

|           | Gold (Standard)   | Gold (Mtr)       | Silver        | Platinum (Standard) | Platinum (Mtr) | Palladium     | Aluminum | Gasoline         | Kerosene       | Crude Oil        | Gas Oil      | C 1110 Gasoline | C 1110 Kerosene | Rubber           | Corn           | Soy Bean       | Aziki         | Raw Sugar    | Gold (Galt) | Gold (Prt) | Total             |
|-----------|-------------------|------------------|---------------|---------------------|----------------|---------------|----------|------------------|----------------|------------------|--------------|-----------------|-----------------|------------------|----------------|----------------|---------------|--------------|-------------|------------|-------------------|
| 2013/01   | 1,262,839         | 229,929          | 14,358        | 475,541             | 39,305         | 8,192         | -        | 183,633          | 79,469         | 109,009          | 595          | 2,338           | 2,915           | 208,895          | -              | -              | -             | -            | 0           | 0          | 2,635,980         |
| 2013/02   | 1,339,193         | 248,265          | 9,606         | 533,129             | 45,209         | 11,061        | -        | 279,416          | 138,105        | 182,880          | 575          | 4,598           | 1,759           | 201,788          | 27,629         | 26,824         | 2,077         | 252          | 0           | 0          | 3,063,367         |
| 2013/03   | 967,936           | 190,751          | 6,151         | 361,512             | 33,397         | 9,405         | -        | 227,071          | 92,483         | 111,334          | 579          | 3,418           | 896             | 213,499          | 24,690         | 18,456         | 1,662         | 224          | 0           | 0          | 2,253,464         |
| 2013/04   | 1,719,885         | 354,409          | 12,289        | 425,034             | 34,914         | 9,300         | -        | 234,342          | 82,815         | 115,307          | 636          | 3,806           | 760             | 218,165          | 37,454         | 24,778         | 2,307         | 117          | 0           | 0          | 3,275,988         |
| 2013/05   | 1,115,809         | 205,738          | 6,929         | 335,317             | 35,053         | 8,000         | -        | 179,636          | 63,924         | 85,395           | 495          | 3,254           | 646             | 216,853          | 27,888         | 16,107         | 1,894         | 230          | 0           | 0          | 2,305,180         |
| 2013/06   | 1,094,429         | 230,034          | 7,856         | 399,472             | 45,762         | 8,393         | -        | 177,651          | 60,419         | 90,893           | 451          | 2,235           | 754             | 200,822          | 41,515         | 16,615         | 1,779         | 88           | 0           | 0          | 2,379,188         |
| 2013/07   | 1,049,758         | 214,074          | 4,612         | 332,204             | 37,572         | 5,352         | -        | 177,888          | 46,154         | 77,162           | 368          | 3,173           | 673             | 207,643          | 33,207         | 19,845         | 1,694         | 134          | 0           | 0          | 2,211,520         |
| 2013/08   | 963,509           | 194,594          | 8,115         | 315,575             | 32,423         | 3,853         | -        | 182,217          | 62,728         | 87,351           | 405          | 2,552           | 510             | 197,759          | 40,842         | 21,029         | 2,809         | 47           | 0           | 0          | 2,107,425         |
| 2013/09   | 630,574           | 169,789          | 7,271         | 272,651             | 27,169         | 4,839         | -        | 140,764          | 54,223         | 80,923           | 120          | 2,689           | 828             | 158,009          | 21,301         | 12,548         | 2,183         | 35           | 0           | 0          | 1,785,216         |
| 2013/10   | 748,222           | 167,595          | 6,754         | 305,013             | 28,117         | 3,523         | -        | 161,704          | 74,382         | 75,505           | 180          | 2,402           | 1,980           | 161,995          | 18,973         | 10,253         | 3,553         | 35           | 0           | 0          | 1,771,289         |
| 2013/11   | 531,051           | 134,973          | 6,189         | 269,411             | 29,725         | 3,510         | -        | 159,935          | 87,732         | 77,528           | 101          | 1,665           | 1,437           | 162,313          | 19,114         | 7,247          | 2,253         | 10           | 0           | 0          | 1,494,414         |
| <b>合計</b> | <b>11,623,185</b> | <b>2,339,353</b> | <b>90,140</b> | <b>4,028,059</b>    | <b>390,647</b> | <b>75,548</b> | <b>-</b> | <b>2,104,257</b> | <b>842,434</b> | <b>1,054,388</b> | <b>4,517</b> | <b>31,840</b>   | <b>13,158</b>   | <b>2,147,703</b> | <b>292,613</b> | <b>173,802</b> | <b>22,218</b> | <b>1,173</b> | <b>0</b>    | <b>0</b>   | <b>25,275,035</b> |

### Gold (Standard Contract) - Chart

Dec 2013 | Feb 2014 | Apr 2014 | Jun 2014 | Aug 2014 | Oct 2014 | As of Dec.12, 2013 15:10JST [Reload](#)



Dec.12, 2013

Price Volume

Dec.12, 2013