

МБОУ «ОСОШ №1»

Проект на тему
*«Топливо-энергетический
комплекс Иркутской
области»*

Выполнили: ученицы 9 класса «Б»
Манданова Ирина и Булашкинова Валентина

Оса, 2017.

Содержание

- Определение
- Электроэнергетика
- Иркутская ГЭС
- Братская ГЭС
- Усть-Илимская ГЭС
- Ново-Иркутская ТЭЦ
- Иркутская ТЭЦ-10
- Байкальская ТЭЦ

Топливо-энергетический комплекс

Топливо-энергетический комплекс – это совокупность отраслей, связанных с производством и распределением энергии в ее различных видах и формах.

Делится на:

- Электроэнергетика
- Топливная промышленность

Электроэнергетика

Электроэнергетика – основная, ведущая, связующая отрасль ТЭК ИО.

Состав:

- 3 ГЭС
- 12 ТЭЦ
- 3 ТЭС

Иркутская ГЭС

Иркутская ГЭС — гидроэлектростанция на реке Ангаре в Свердловском округе города Иркутска. Является верхней по расположению и первой по времени строительства (возведена в 1950—1959 годах) ступенью Ангарского каскада, а также первой крупной гидроэлектростанцией в Сибири. Образованные сооружениями станции водохранилище включило в свой состав озеро Байкал, подняв его уровень примерно на метр. Собственником Иркутской ГЭС (за исключением земляных плотин, которые принадлежат ОАО «РусГидро») является ОАО «Иркутскэнерго».

Иркутская ГЭС



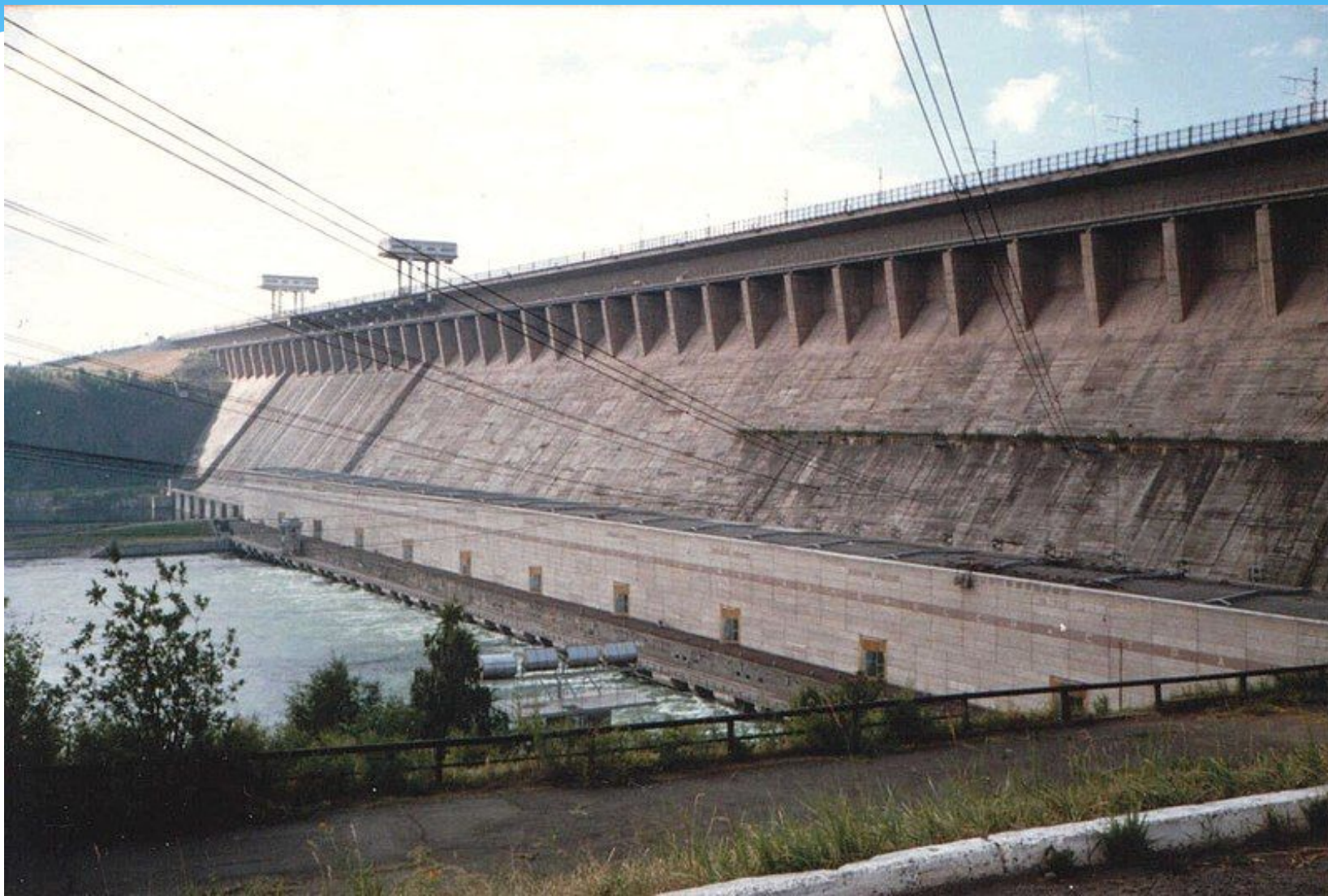
Братская ГЭС

Бра́тская гидроэлектроста́нция (им. 50-летия Великого Октября) —

гидроэлектростанция на Ангаре в городе Братске Иркутской области.

Одна из крупнейших и наиболее известных ГЭС России. Является второй, после Иркутской ГЭС, ступенью Ангарского каскада ГЭС.

Братская ГЭС



Усть-Илимская ГЭС

Усть-Илимская

гидроэлектростанция —

гидроэлектростанция (ГЭС) на реке Ангара в Иркутской области, в городе Усть-Илимск. Является третьей ступенью Ангарского каскада ГЭС, после Иркутской и Братской ГЭС.

Усть-Илимская ГЭС



Ново-Иркутская ТЭЦ

*Ново-Иркутская тепловая
электростанция*

расположена на юго-западе
города Иркутска, входит в
состав ОАО

«Иркутскэнерго»

Ново-Иркутская ТЭЦ



Иркутская ТЭЦ-10

Иркутская ТЭЦ-10 — крупнейшая тепловая электростанция (теплоэлектроцентраль)

Иркутской области, расположенная в городе Ангарске и входящая в состав ПАО «Иркутскэнерго». Установленная электрическая мощность — 1110 МВт, тепловая — 563 Гкал/ч.

- Иркутская ТЭЦ-10 расположена на юге города, южнее станции Суховская Восточно-Сибирской железной дороги.

Иркутская ТЭЦ-10



Байкальская ТЭЦ

- *Байкальская ТЭЦ* (ТЭЦ Байкальского ЦБК, ТЭЦ БЦБК) — небольшая угольная электростанция (теплоэлектроцентраль) в городе Байкальск Иркутской области, бывшая ТЭЦ Байкальского целлюлозно-бумажного комбината (ЦБК). В настоящий момент находится в муниципальной собственности и планируется к выводу из эксплуатации в связи с закрытием комбината.
- ТЭЦ расположена на территории ЦБК, на юге восточного берега озера Байкал.

Байкальская ТЭЦ



Использованные источники

https://ru.wikipedia.org/wiki/%D0%9A%D0%B0%D1%82%D0%B5%D0%B3%D0%BE%D1%80%D0%B8%D1%8F:%D0%AD%D0%BB%D0%B5%D0%BA%D1%82%D1%80%D0%BE%D1%81%D1%82%D0%B0%D0%BD%D1%86%D0%B8%D0%B8_%D0%98%D1%80%D0%BA%D1%83%D1%82%D1%81%D0%BA%D0%BE%D0%B9_%D0%BE%D0%B1%D0%BB%D0%B0%D1%81%D1%82%D0%B8