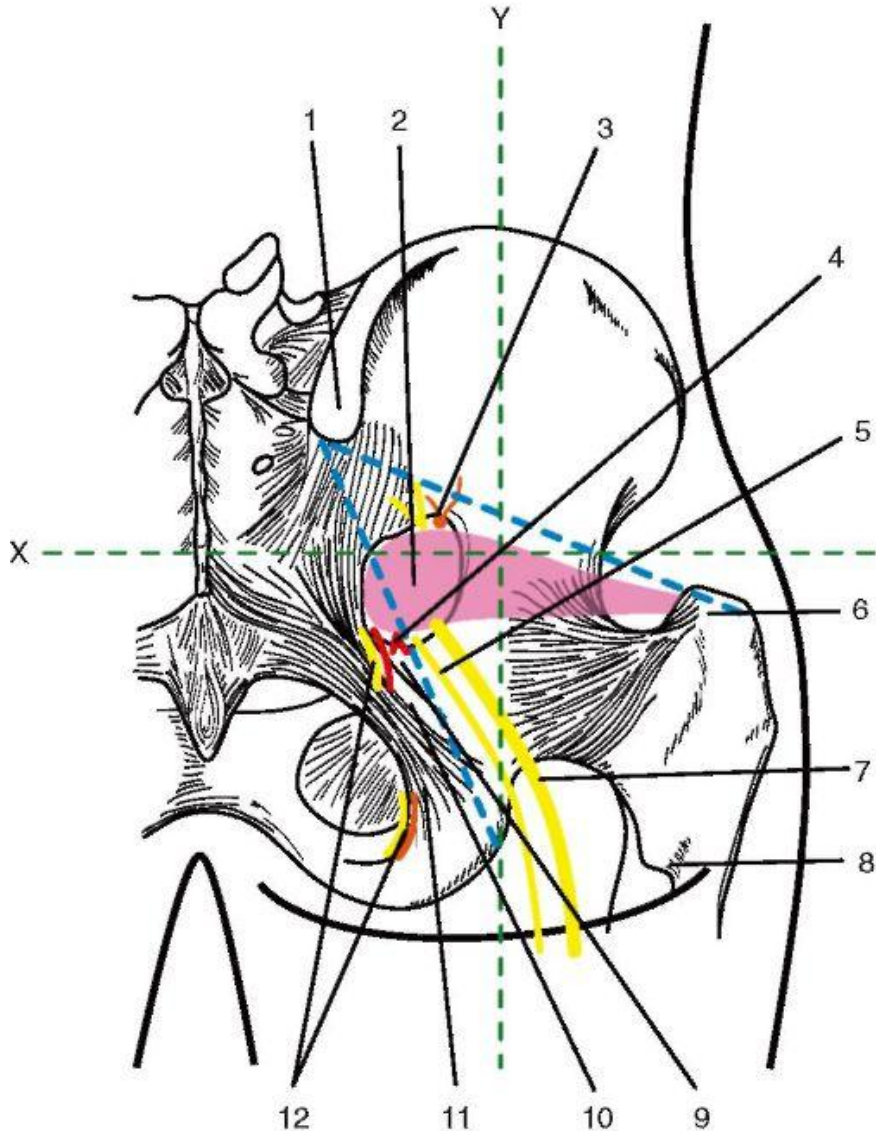


Топографическая анатомия нижней конечности

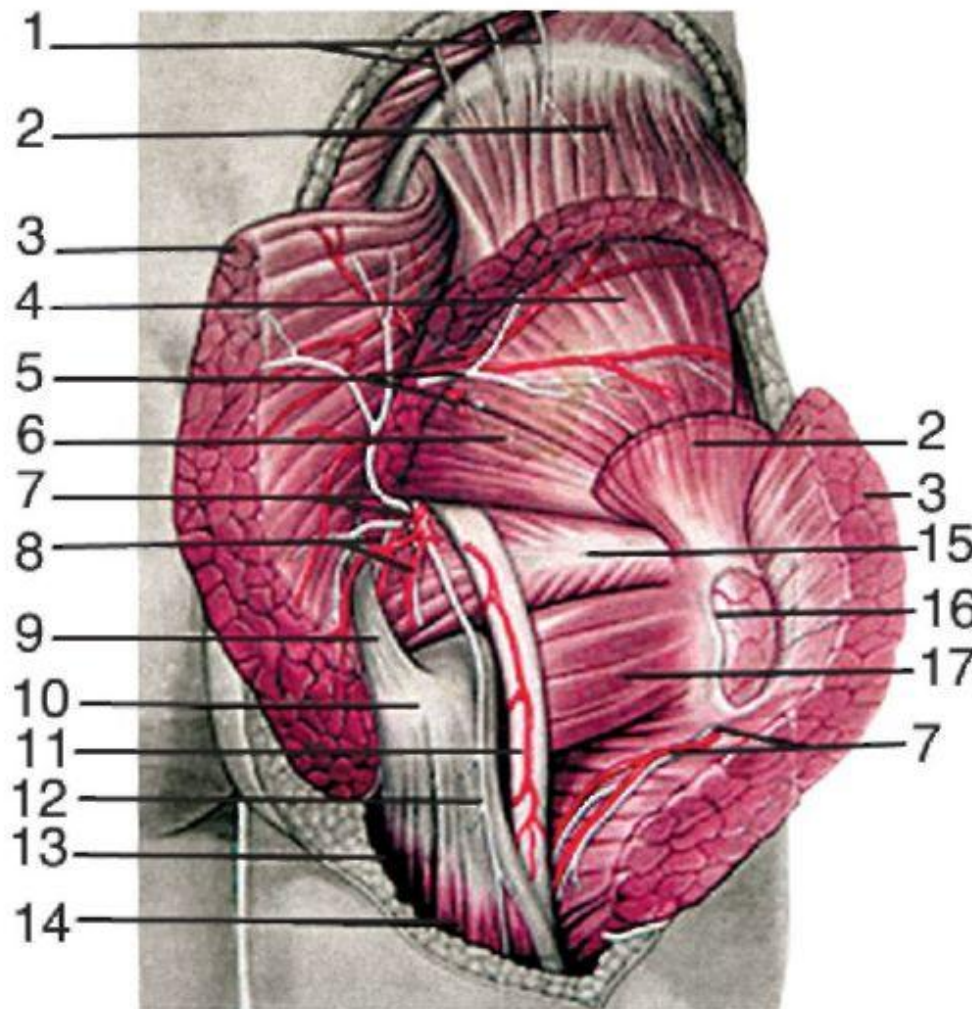
Подготовила Журавлева Светлана

Проекция сосудисто-нервных пучков на кожу ягодичной области (синий пунктир - линии для определения проекции пучков; зеленый - линии, разделяющие область на квадранты):



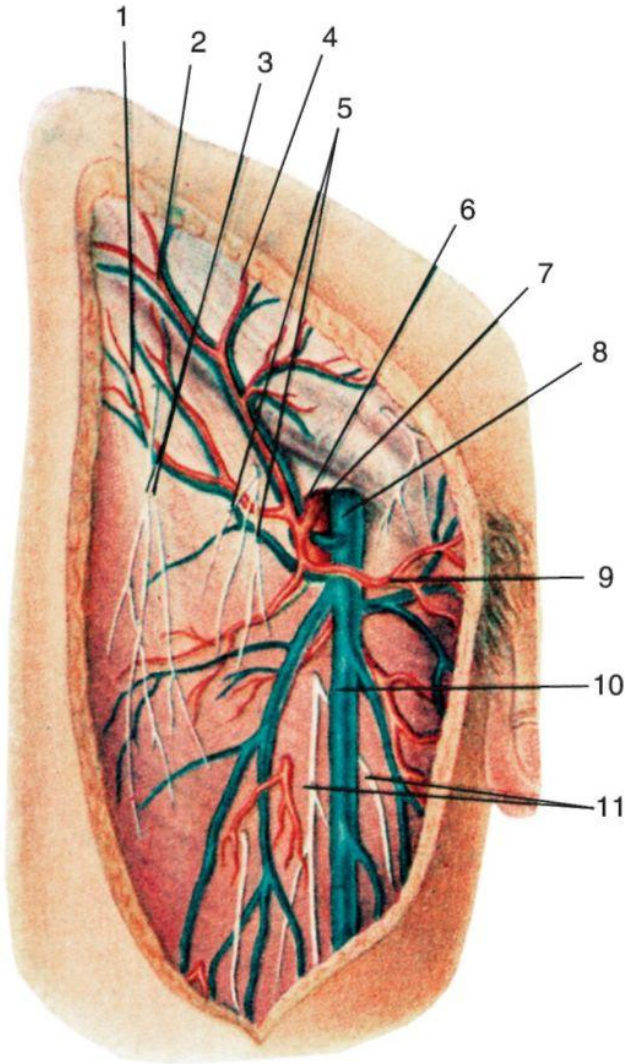
- 1 - spina iliaca posterior superior;
- 2 - m. piriformis, заполняющая foramen ischiadicum majus и формирующая foramen infrapiriforme;
- 3 - a. glutea superior;
- 4 - a. glutea inferior;
- 5 - n. cutaneus femoris posterior;
- 6 - trochanter major;
- 7 - n. ischiadicus;
- 8 - trochanter minor;
- 9 - lig. sacrospinale;
- 10 - foramen ischiadicum minus;
- 11 - lig. sacrotuberale;
- 12 - a. pudenda interna et n. pudendus

Ягодичная область



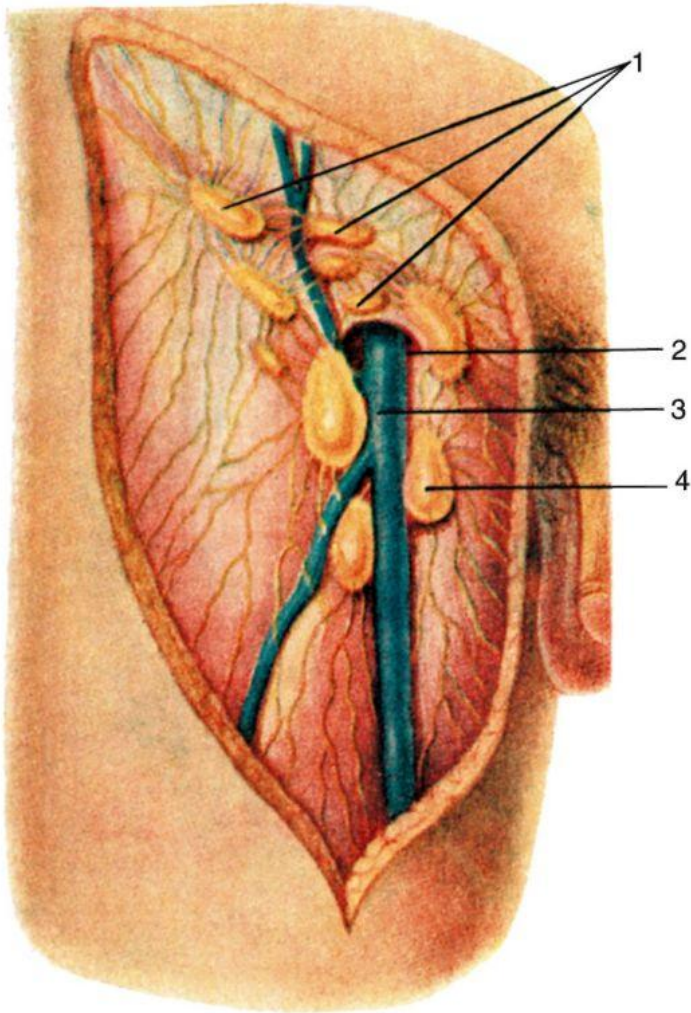
- 1 - nn. clunii superiores;
- 2 - m. gluteus medius;
- 3 - m. gluteus maximus;
- 4 - m. gluteus minimus;
- 5 - a., v., n. glutei superior;
- 6 - m. piriformis;
- 7 - a., v., n. glutei inferior;
- 8 - a., v. pudendae internae et n. pudendus;
- 9 - lig. sacrotuberale;
- 10 - tuber ischiadicum;
- 11 - n. ischiadicus;
- 12 - n. cutaneus femoris posterior;
- 13 - m. semimembranosus;
- 14 - m. semitendinosus;
- 15 - m. obturatorius internus et mm. gemelli;
- 16 - край рассеченной bursa trochanterica;
- 17 - m. quadratus femoris

Поверхностные слои бедренного треугольника



1 - vasa circumflexa ilium superficialia; 2, 4 - vasa epigastrica superficialia; 3 - n. cutaneus femoris lateralis; 5 - n. ilioinguinalis; 6 - hiatus saphenus et margo falciformis; 7 - a. femoralis; 8 - v. femoralis; 9 - vasa pudenda externa; 10 - v. saphena magna; 11 - nn. cutanei femoris anteriores

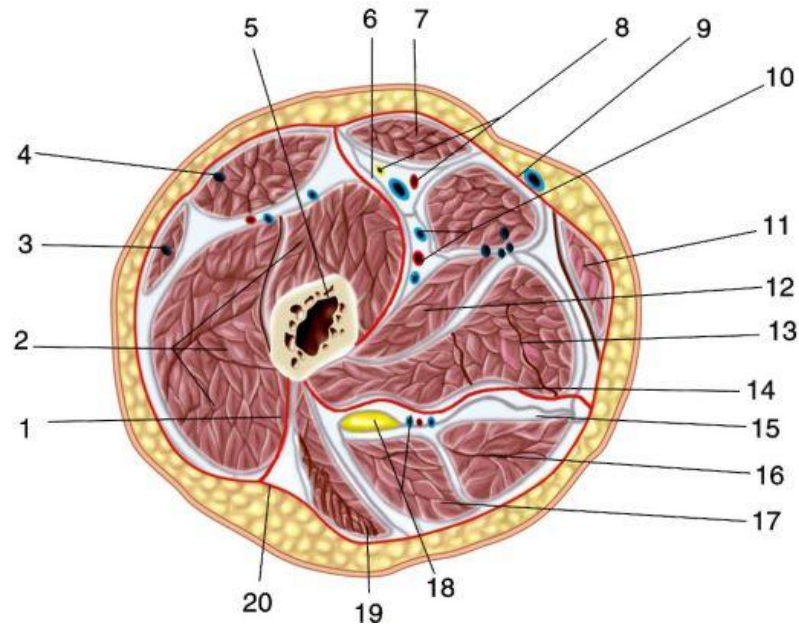
Лимфатические узлы в области бедренного треугольника



1 - nodi inguinales superficiales superomediales et superolaterales; 2 - hiatus saphenus; 3 - v. saphena magna; 4 - nodi inguinales superficiales inferiores



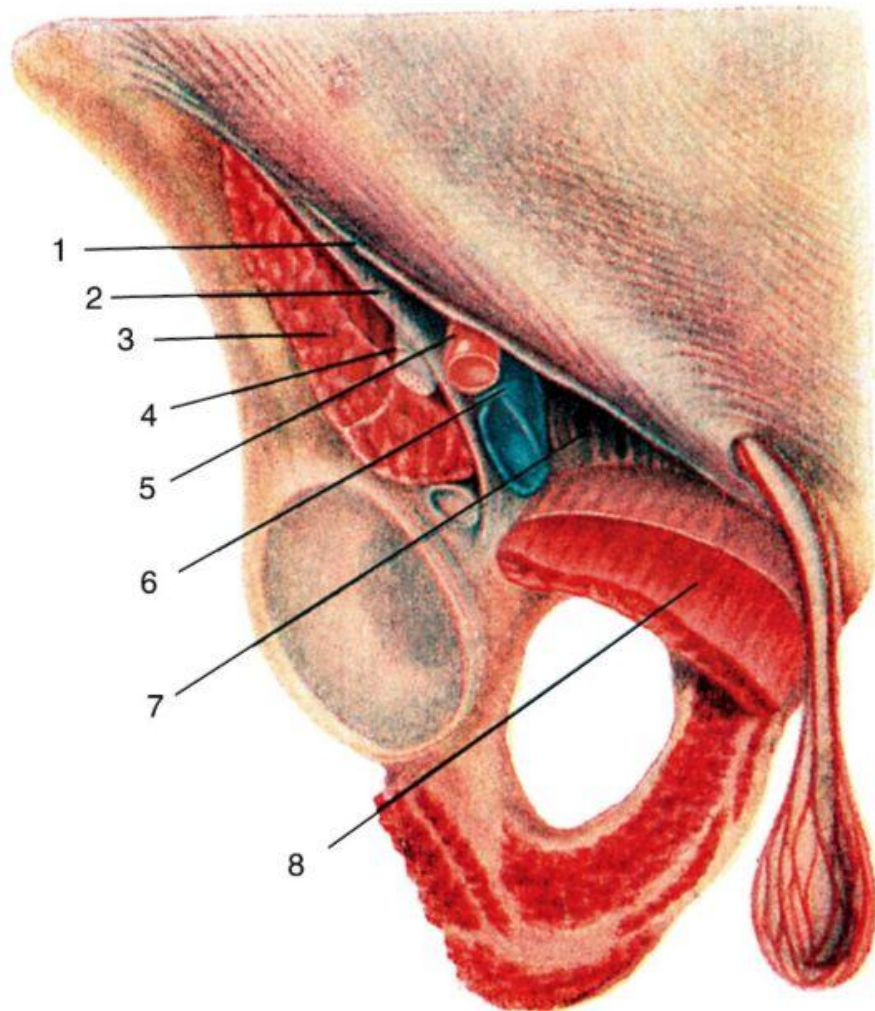
Фасциальные ложа бедра на поперечном срезе в верхней трети



1 - septum intermusculare laterale; 2 - mm. vastus lateralis, medialis, intermedius; 3 - m. tensor fasciae latae; 4 - m. rectus femoris; 5 - os femur; 6 - septum intermusculare mediale; 7 - m. sartorius; 8 - a. et v. femorales, n. saphenus; 9 - v. saphena magna; 10 - a. et vv. profundae femoris; 11 - m. gracilis; 12 - m. adductor longus; 13 - m. adductor magnus; 14 - septum intermusculare posterior; 15 - m. semimembranosus; 16 - m. semitendinosus; 17 - m. biceps femoris (caput longum); 18 - n. ischiadicus et vasa comitans; 19 - m. gluteus maximus; 20 - fascia lata



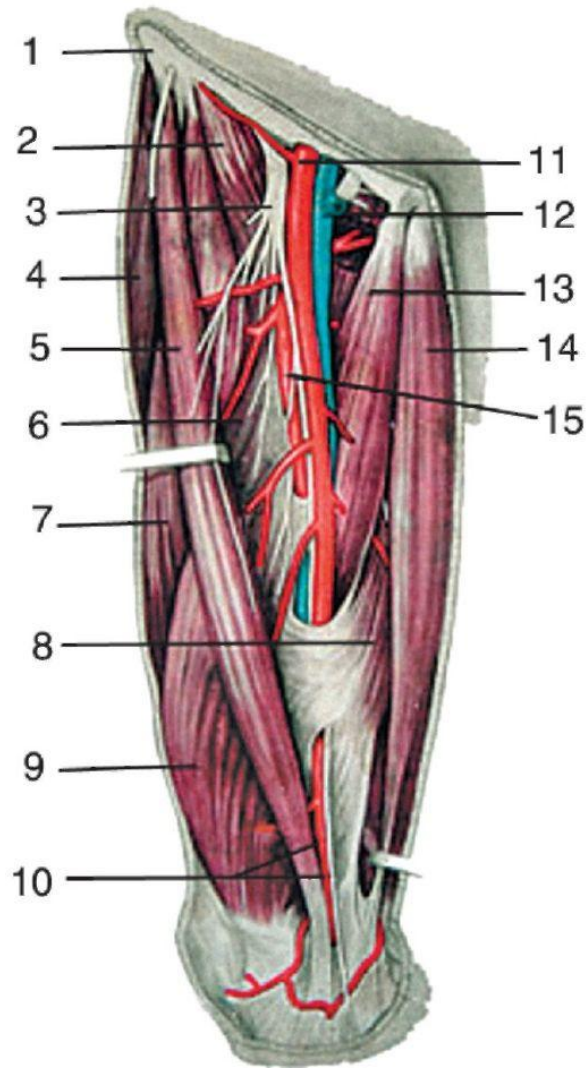
Мышечная и сосудистая лакуны бедра



1 - lig. inguinale; 2 - arcus iliopectineus; 3 - m. iliopsoas; 4 - n. femoralis; 5 - a. femoralis; 6 - v. femoralis; 7 - anulus femoralis; 8 - m. pectineus

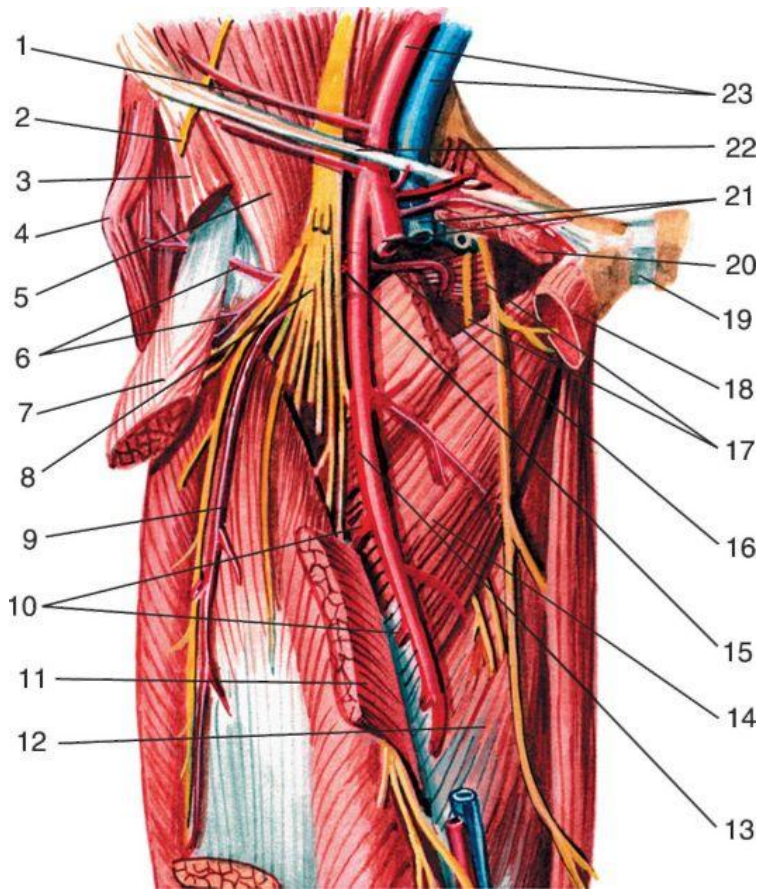


Передняя поверхность бедра. Бедренный треугольник



1 - spina iliaca anterior superior; 2 - m. iliopsoas; 3 - n. femoralis; 4 - m. tensor fasciae latae; 5 - m. sartorius; 6, 9 - m. vastus medialis; 7 - m. rectus femoris; 8 - m. adductor magnus; 10 - n. saphenus et a. descendens genus; 11 - a. femoralis; 12 - v. femoralis; 13 - m. adductor longus; 14 - m. gracilis; 15 - a. profunda femoris

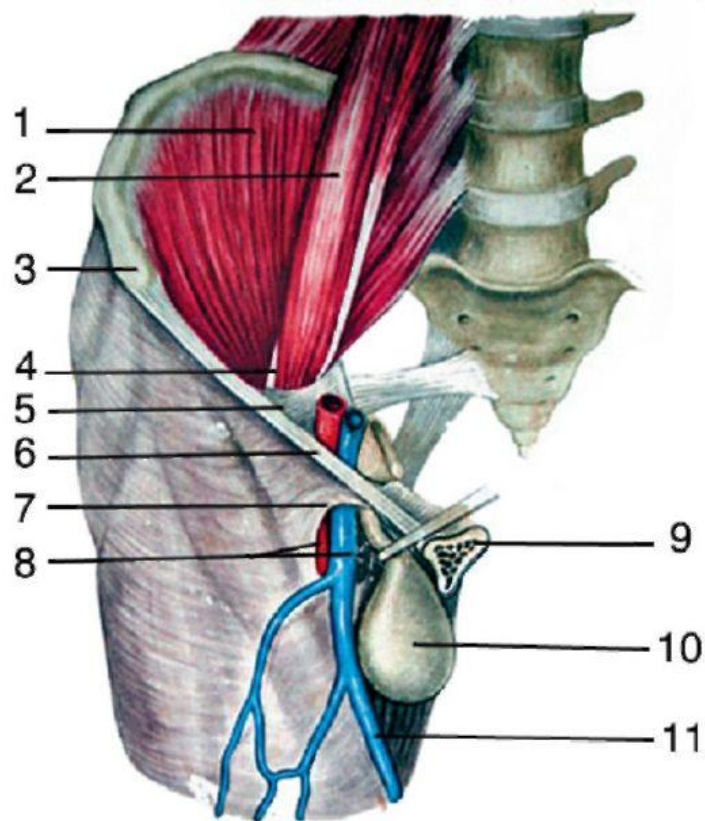
Сосуды и нервы бедренного треугольника



1 - a. circumflexa ilium profunda; 2 - n. cutaneus femoris lateralis; 3 - m. sartorius; 4 - m. tensor fasciae latae; 5 - m. iliopsoas; 6 - rr. ascendens et transversus a. circumflexae femoris lateralis; 7 - m. rectus femoris; 8 - n. femoralis; 9 - ramus descendens a. circumflexae femoris lateralis; 10 - aa. perforantes; 11 - m. adductor longus; 12 - m. adductor magnus; 13 - a. profunda femoris; 14 - m. adductor brevis; 15 - a. circumflexa femoris lateralis; 16 - a. circumflexa femoris medialis; 17 - rr. anterior et posterior n. obturatorii; 18 - m. adductor longus; 19 - symphysis pubica; 20 - m. pectineus; 21 - a., v. femoralis; 22 - lig. inguinale; 23 - a., v. iliaca externa

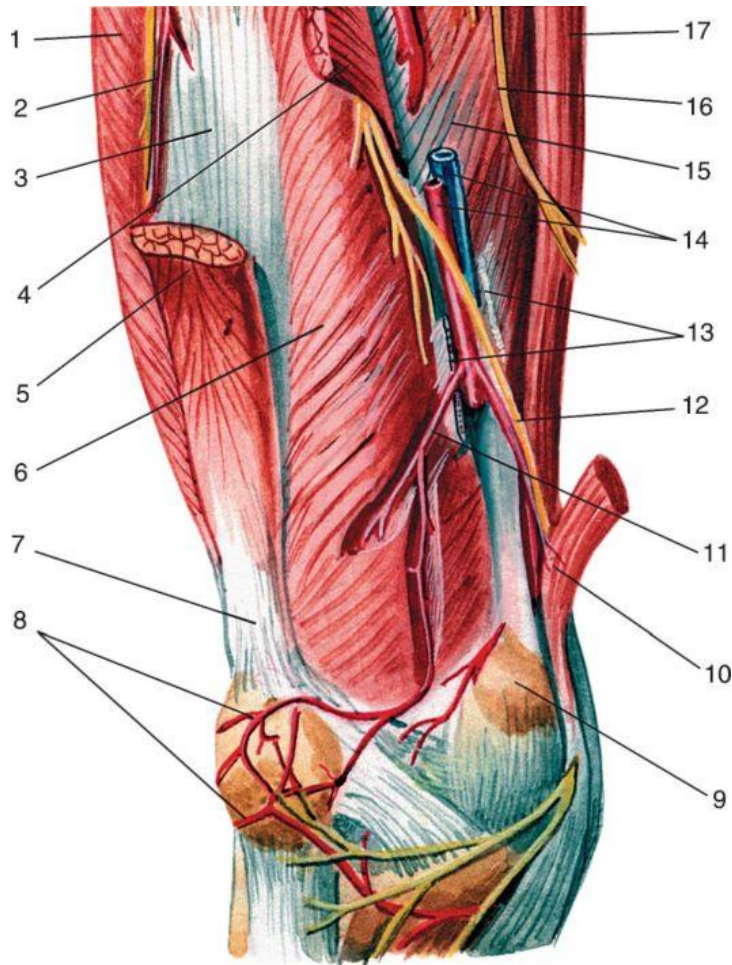


Бедренный канал и бедренная грыжа



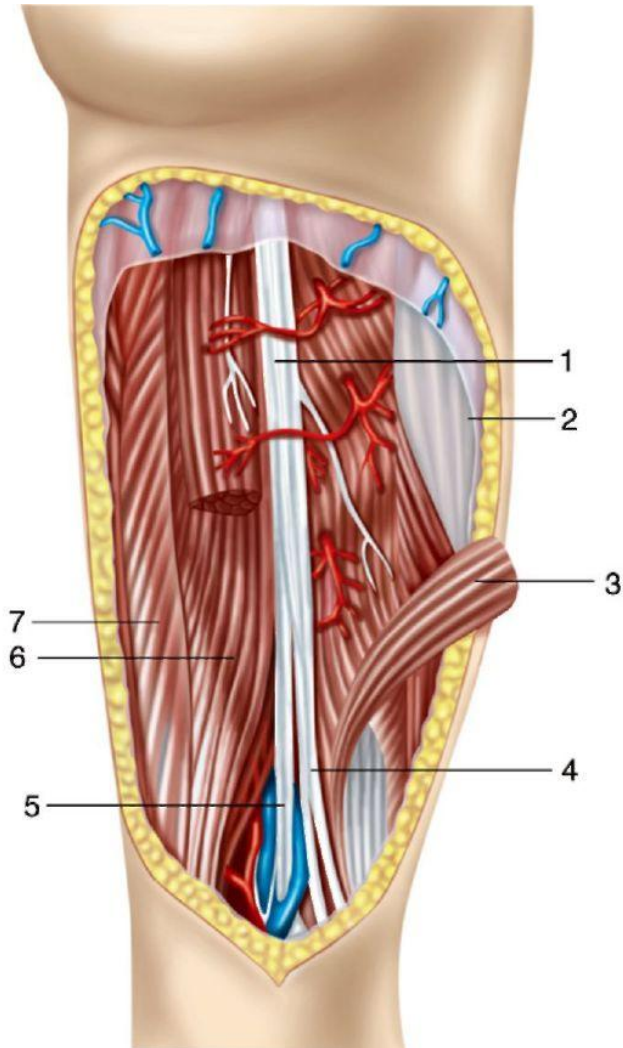
1 - m. iliacus; 2 - m. psoas major; 3 - spina iliaca anterior superior; 4 - n. femoralis; 5 - arcus iliopectineus; 6 - lig. inguinale; 7 - margo falciformis et cornu superior; 8 - a., v. femoralis; 9 - os pubis; 10 - saccus herniae (грыжевой мешок); 11 - v. saphena magna

Приводящий канал



1 - m. vastus lateralis; 2 - ramus descendens a. circumflexae femoris lateralis; 3 - m. vastus intermedius; 4 - m. adductor longus; 5 - m. rectus femoris; 6 - m. vastus medialis; 7 - tendo m. quadriceps femoris; 8 - patella et rete patellare; 9 - epicondylus medialis (tuberculum adductorium); 10 - m. sartorius; 11 - hiasus adductorius; 12 - n. saphenus et a. descendens genu; 13 - membrana vastoadductoria; 14 - a., v. femoralis; 15 - m. adductor magnus; 16 - r. cutaneus n. obturatorii; 17 - m. gracilis

Задняя область бедра (после удаления фасции)



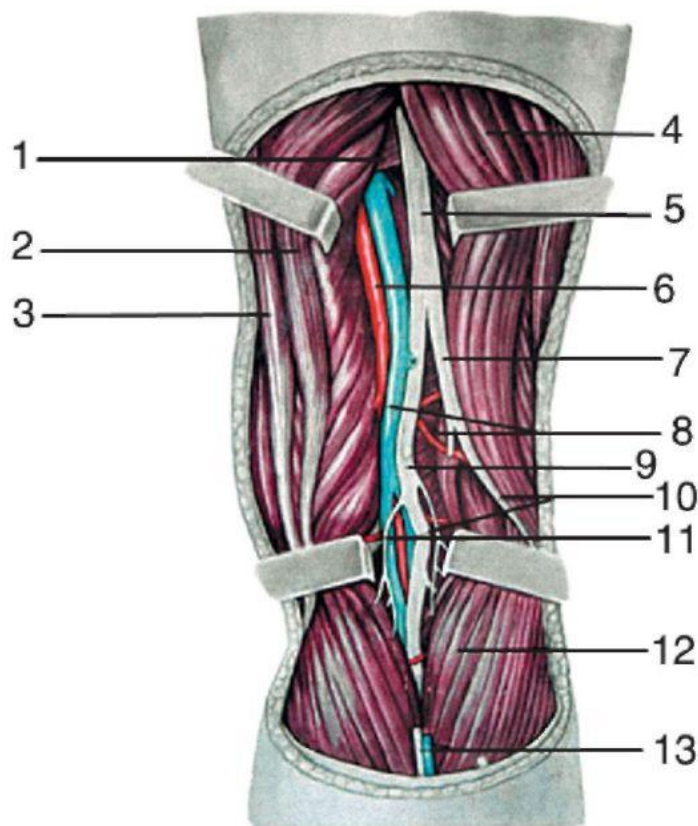
1 - n. ischiadicus; 2 - fascia lata;
3 - caput longum m. bicipitis femoris; 4 - n. fibularis (peroneus) communis; 5 - n. tibialis; 6 - m. semitendinosus; 7 - m. semimembranosus



Коленный сустав, articulatio genus, правый, (вид спереди)



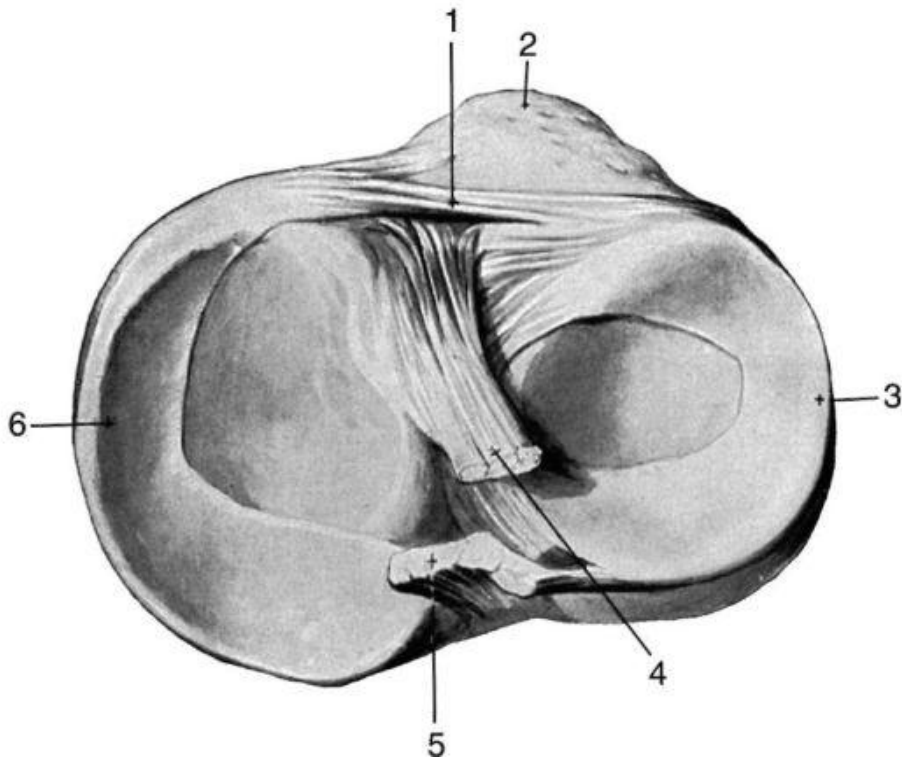
Топография подколенной ямки



1 - m. adductor magnus; 2 - m. semitendinosus; 3 - m. gracilis; 4 - m. biceps femoris; 5 - n. ischiadicus; 6 - a. poplitea; 7 - n. fibularis communis; 8 - a. media genus; 9 - n. tibialis; 10 - n. cutaneus surae lateralis; 11 - a. inferior medialis genus; 12 - m. gastrocnemius; 13 - v. saphena parva et n. cutaneus surae medialis



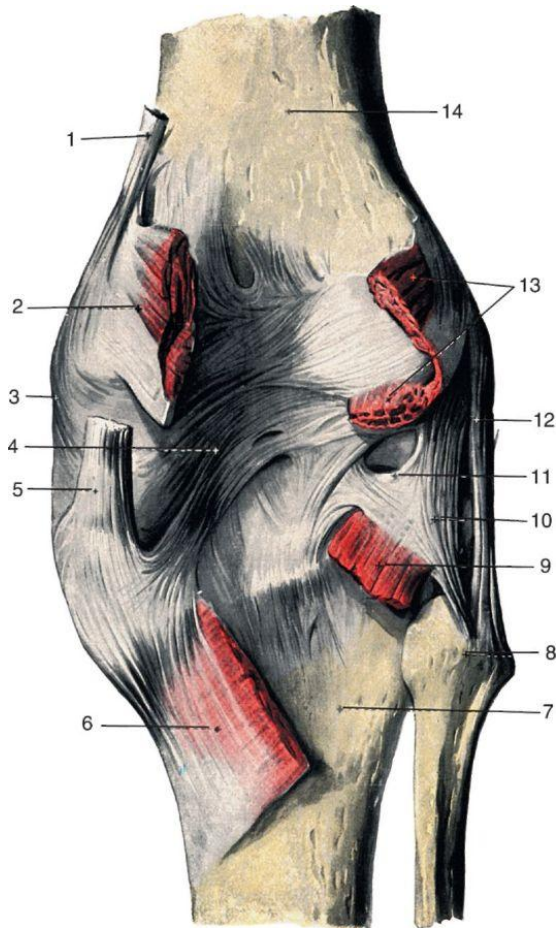
Мениски коленного сустава



1 - lig. transversum; 2 -
tuberositas tibiae; 3 -
meniscus lateralis; 4 - lig.
cruciatum anterius; 5 - lig.
cruciatum posterius; 6 -
meniscus medialis



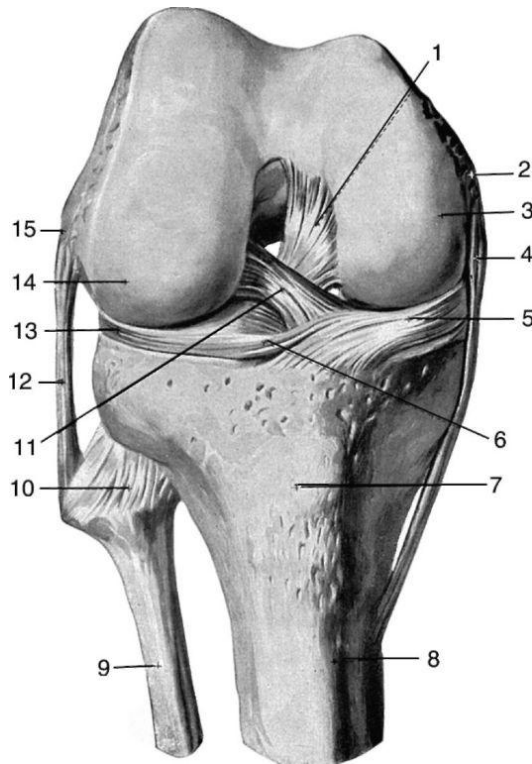
Задняя поверхность капсулы коленного сустава



1 - tendo m. adductor magni; 2 - caput mediale m. gastrocnemii; 3 - lig. collaterale tibiale; 4 - lig. popliteum obliquum; 5 - tendo m. semimembranosi; 6 - m. popliteus; 7 - tibia; 8 - capitulum fibulae; 9 - m. popliteus; 10 - retinaculum lig. arcuati; 11 - lig. popliteum arcuatum; 12 - lig. collaterale fibulare; 13 - m. plantaris et caput laterale m. gastrocnemii; 14 - corpus femoris



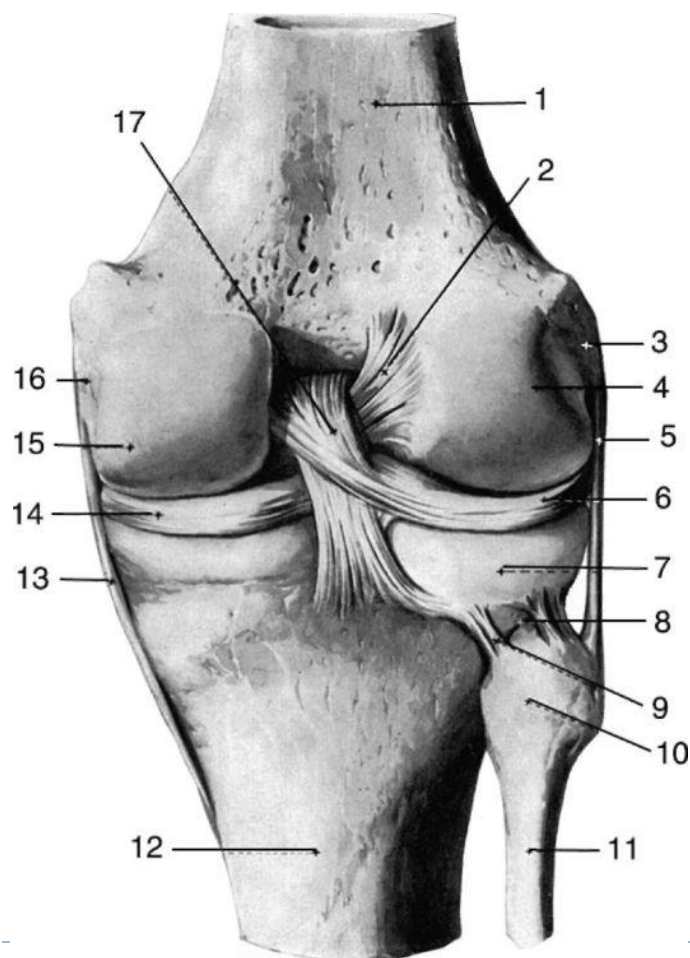
Передняя крестообразная связка коленного сустава



1 - lig. cruciatum posterius; 2 - epicondylus
medialis femoris; 3 - condylus medialis femoris;
4 - lig. collaterale tibiae; 5 - meniscus medialis; 6
- lig. transversum genus; 7 - tuberositas tibiae; 8
- corpus tibiae; 9 - corpus fibulae; 10 - lig.
capituli fibulae;

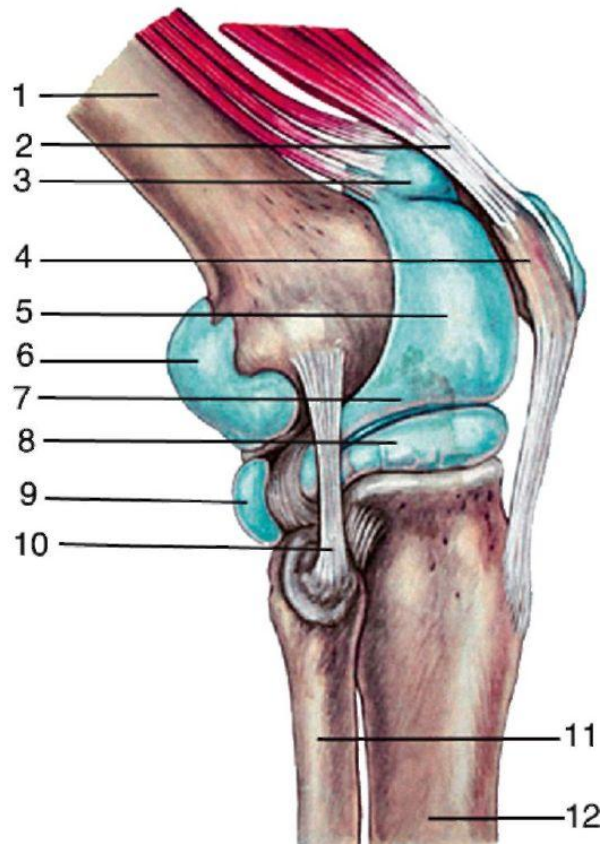


Задняя крестообразная связка коленного сустава



1 - corpus femoris; 2 - lig. cruciatum anterius; 3 - epicondylus lateralis femoris; 4 - condylus lateralis femoris; 5 - lig. collaterale fibulare; 6 - meniscus lateralis; 7 - facies poplitea; 8 - articulatio tibiofibularis; 9 - lig. capituli fibulae; 10 - capitulum fibulae; 11 - corpus fibulae; 12 - corpus tibiae; 13 - lig. collaterale tibiale; 14 - meniscus medialis; 15 - condylus medialis femoris; 16 - epicondylus medialis femoris; 17 - lig. cruciatum posterius

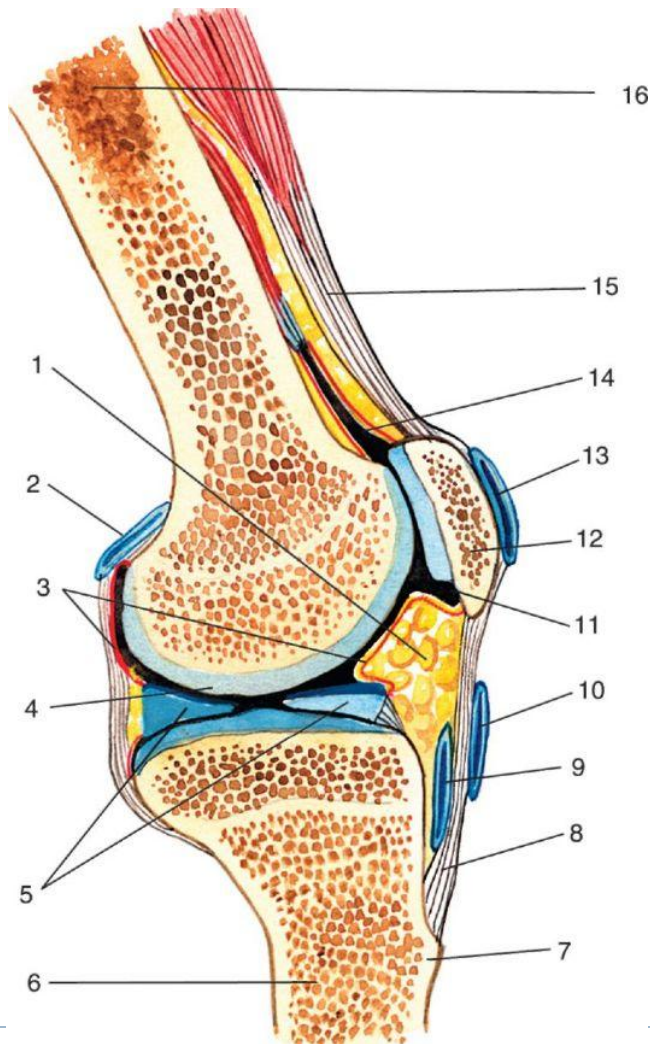
Завороты синовиальной оболочки коленного сустава



1 - corpus femoris; 2 - tendo m. quadricipitis femoris; 3 - bursa suprapatellaris; 4 - patella; 5 - верхний средний заворот; 6 - задний верхний латеральный заворот; 7 - передний верхний латеральный заворот; 8 - передний нижний латеральный заворот; 9 - задний нижний латеральный заворот; 10 - lig. collaterale fibulare; 11 - fibula; 12 - tibia

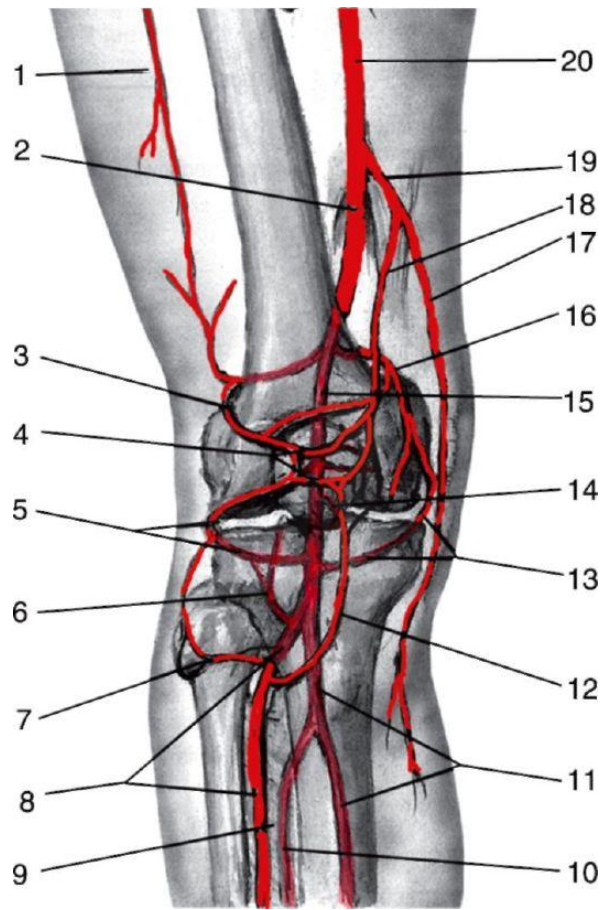


Продольный срез коленного сустава



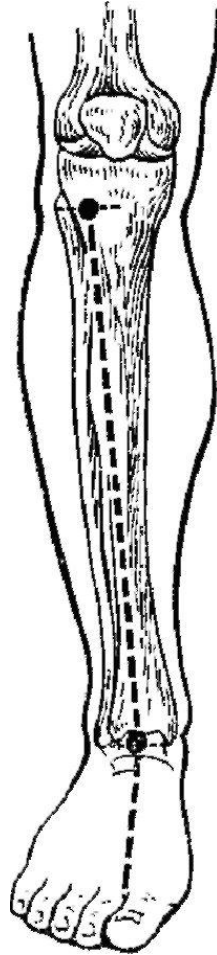
1 - corpus adiposum infrapatellare; 2 - bursa subtendinea m. gastrocnemii lateralis; 3 - membrana synovialis; 4 - cartilago articularis; 5 - meniscus lateralis; 6 - tibia; 7 - tuberositas tibiae; 8 - lig. patellae; 9 - bursa infrapatellaris profunda; 10 - bursa infrapatellaris subcutanea; 11 - cavum articulare; 12 - patella; 13 - bursa subcutanea prepatellaris; 14 - bursa suprapatellaris; 15 - m. quadriceps femoris (tendo); 16 - femur

Коллатеральная сеть области коленного сустава

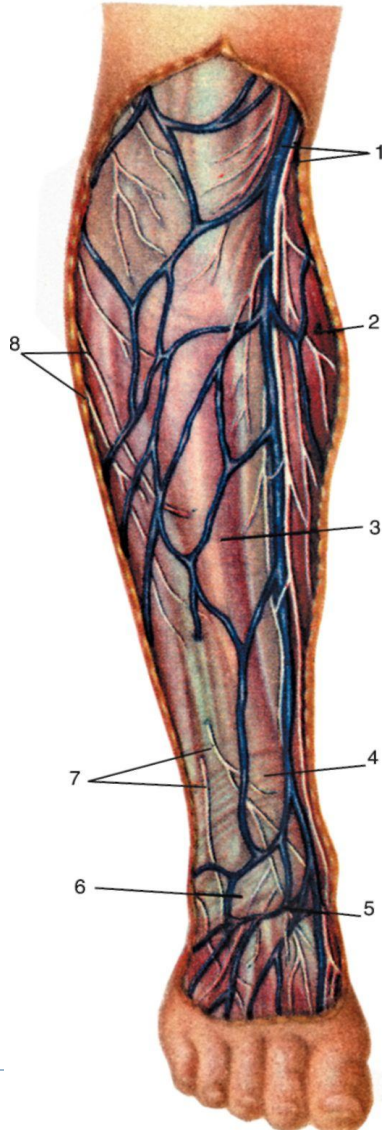


1 - ramus descendens a. circumflexae femoris lateralis; 2 - a. femoralis в hiatus adductorius; 3 - a. superior lateralis genus; 4 - rete patellare; 5 - a. inferior lateralis genus; 6 - a. recurrens tibialis posterior; 7 - ramus circumflexus fibularis a. tibialis posterior; 8 - a. tibialis anterior; 9 - membrana interossea; 10 - a. fibularis (peronea); 11 - a. tibialis posterior; 12 - a. recurrens tibialis anterior; 13 - a. inferior medialis genus; 14 - a. media genus; 15 - a. poplitea; 16 - a. superior medialis genus; 17 - ramus saphenus; 18 - ramus articularis; 19 - a. descendens genu; 20 - a. femoralis

Проекция передней большеберцовой артерии и глубокого малоберцового нерва

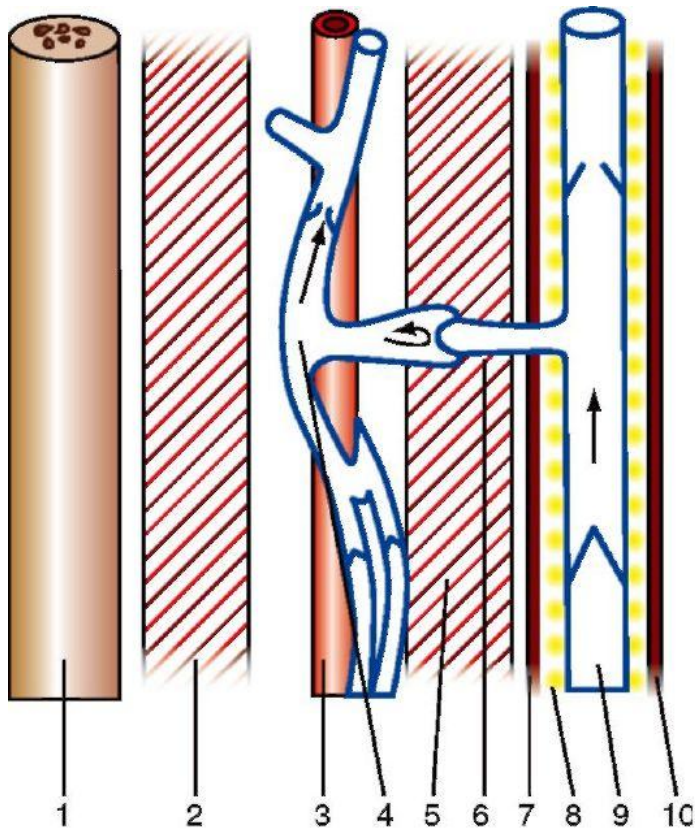


Поверхностные вены и нервы голени (спереди)



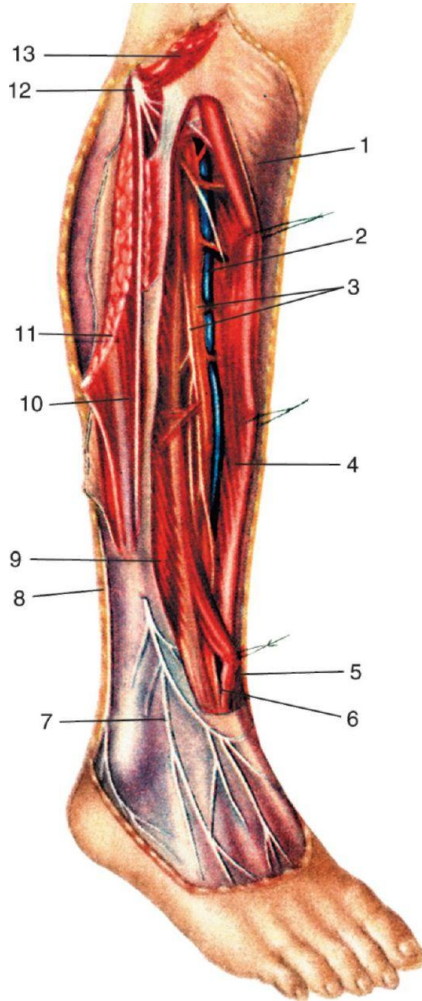
1 - v. saphena magna et n. saphenus;
2 - фасция заднего мышечного
ложа; 3 - m. tibialis anterior,
покрытый фасцией; 4 -
retinaculum mm. extensorum
superior; 5 - истоки v. saphenae
magnae; 6 - retinaculum mm.
extensorum inferior; 7 - КОЖНЫЕ
ВЕТВИ n. fibularis (peronei)
superficialis; 8 - ВЕТВИ n. cutanei
surae lateralis

Направление тока крови по поверхностным, глубоким и прободающим венам в фазу сокращения мышц (схема)



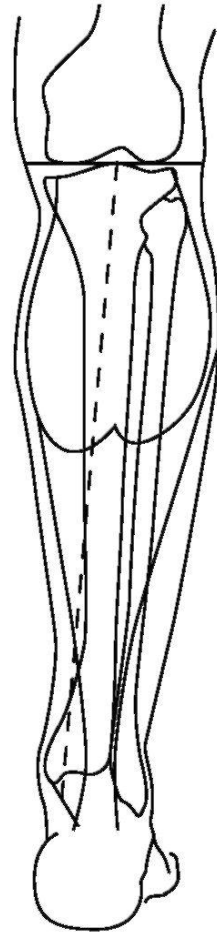
1 - кость; 2 - глубокий слой мышц; 3 - артерия; 4 - глубокие вены; 5 - поверхностный слой мышц; 6 - перфорантная вена с клапаном, открытым в сторону глубокой вены; 7 - собственная фасция; 8 - подкожная клетчатка; 9 - поверхностная вена; 10 - кожа

Артерии и нервы голени (спереди)

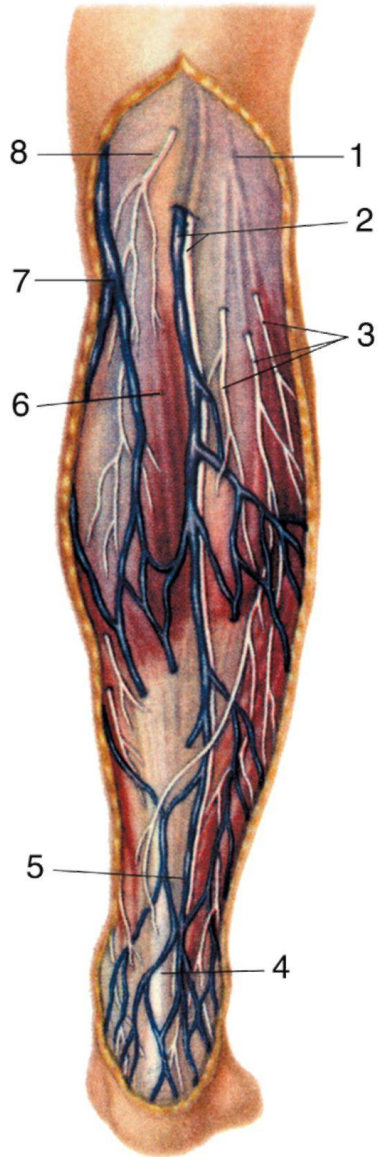


1 - fascia cruris; 2 - v. tibialis anterior; 3 - a. tibialis anterior et n. fibularis (peroneus) profundus; 4 - m. tibialis anterior; 5 - m. extensor hallucis longus; 6 - сосудисто-нервный пучок в нижнем отделе голени; 7 - КОЖНЫЕ ВЕТВИ n. peronei superficialis; 8 - n. suralis; 9 - m. extensor digitorum longus; 10 - n. fibularis (peroneus) superficialis; 11 - m. fibularis (peroneus) brevis; 12 - n. fibularis (peroneus) communis; 13 - m. fibularis (peroneus) longus

Проекция заднего большеберцового сосудистонервного пучка

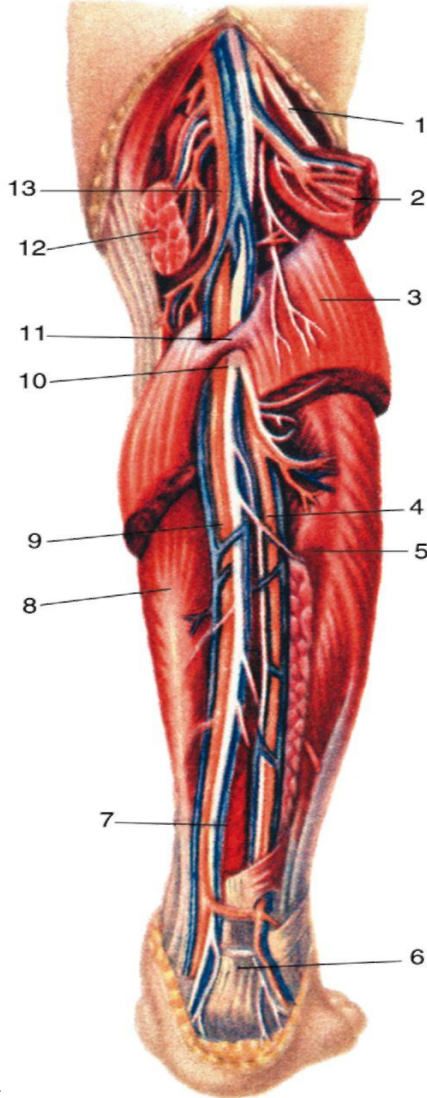


Поверхностные вены и нервы голени (сзади)



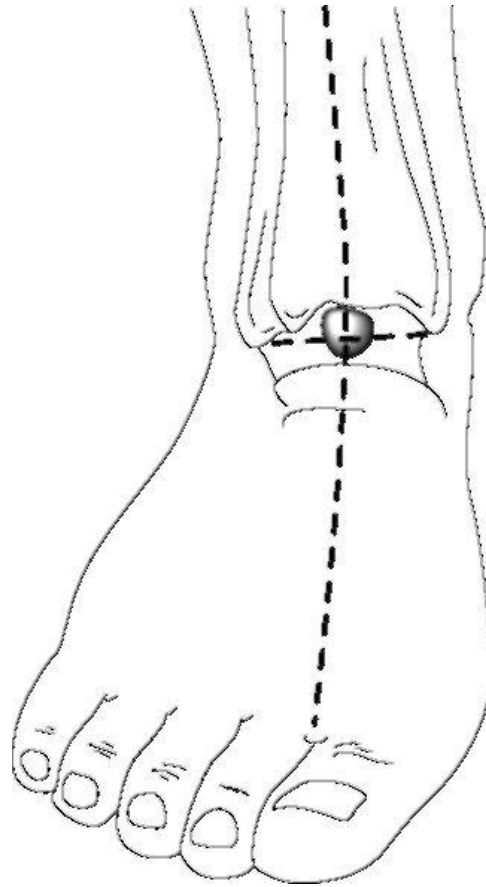
1 - n. cutaneus surae lateralis; 2 - v. saphena parva et n. cutaneus surae medialis; 3 - ВЕТВИ n. cutanei surae lateralis; 4 - tendo calcanei; 5 - ИСТОКИ v. saphenae parvae; 6 - m. gastrocnemius, ПОКРЫТАЯ ФАСЦИЕЙ ГОЛЕНИ; 7 - АНАСТОМОЗ СИСТЕМ v. saphenae magnaе et parvae; 8 - ВЕТВЬ n. cutaneus surae medialis

Артерии и нервы голени (сзади)

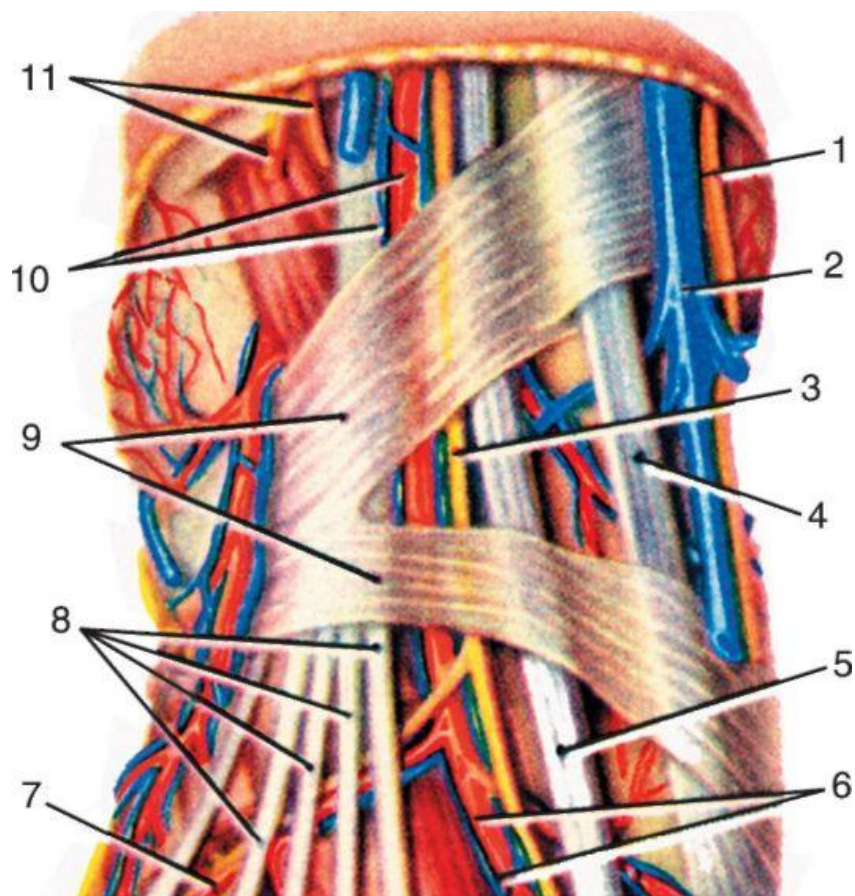


1 - n. fibularis (peroneus) profundus; 2 - caput laterale m. gastrocnemii; 3 - m. soleus; 4 - a. et v. fibulares (peronea); 5 - m. flexor hallucis longus; 6 - tendo calcanei; 7 - m. tibialis posterior; 8 - m. flexor digitorum longus; 9 - a. tibialis posterior; 10 - n. tibialis; 11 - arcus tendineus m. solei; 12 - caput mediale m. gastrocnemii; 13 - a. poplitea

Проекция тыльной артерии стопы



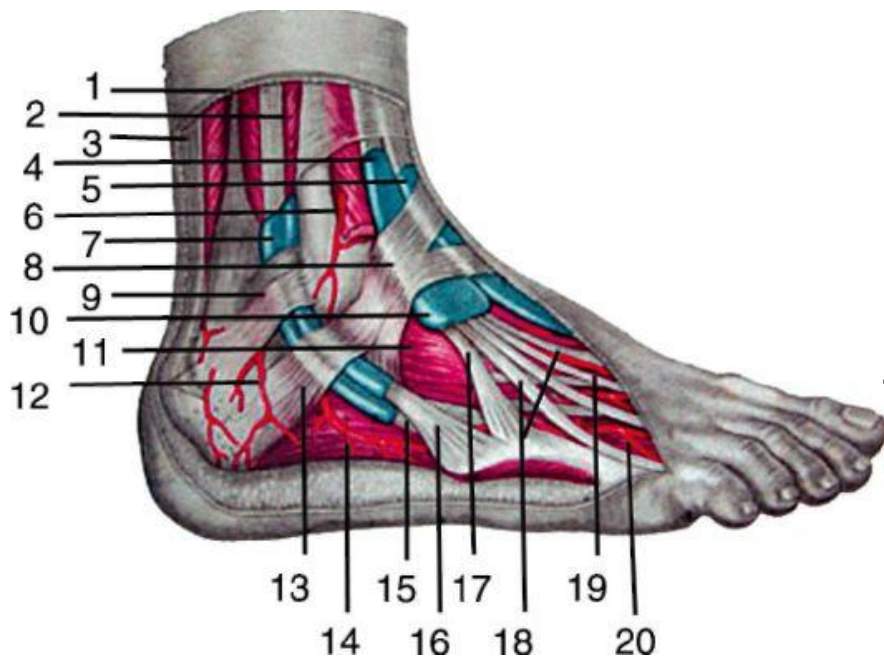
Передняя голеностопная область



1 - n. saphenus (отрезан); 2 - v. saphena magna (отрезана); 3 - n. fibularis (peroneus) profundus; 4 - tendo m. tibialis anterior; 5 - tendo m. extensoris hallucis longi; 6 - a. et v. dorsales pedis; 7 - a. tarsalis lateralis; 8 - tendines m. extensoris digitorum longi; 9 - retinaculum extensorum superior et inferior; 10 - a. et vv. tibiales anterior;

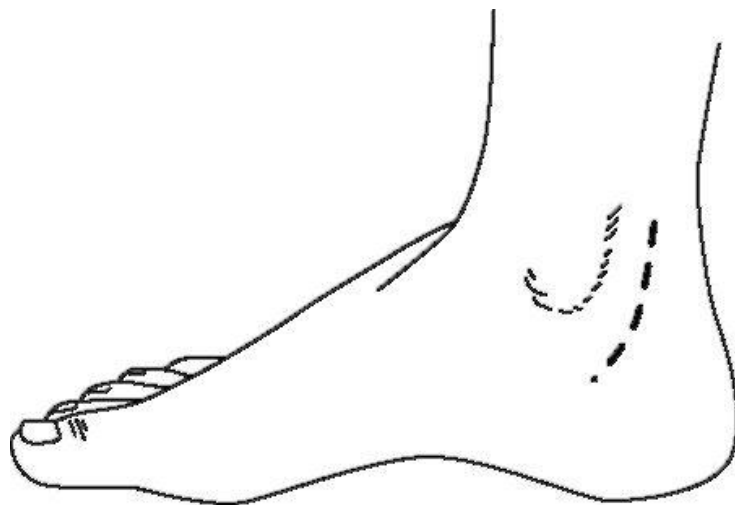


Латеральная позадилодыжечная область

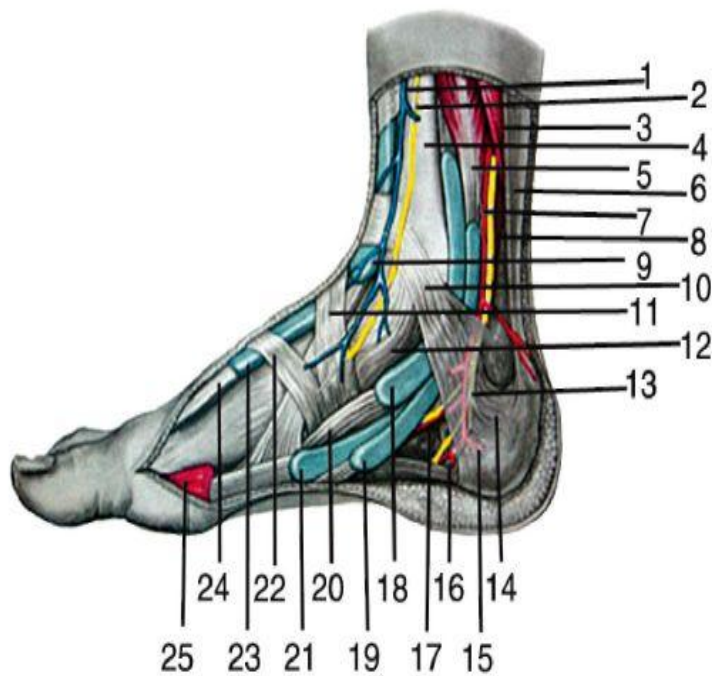


1 - tendo m. fibularis longi; 2 - m. fibularis brevis; 3 - tendo calcanei; 4, 10 - vag. synovialis m. extensoris longi; 5 - vag. synovialis m. extensoris pollicis longi; 6 - ВЕТВЬ a. fibularis (peronea); 7 - vag. synovialis mm. fibularium (peroneorum) communis; 8 - retinaculum mm. extensorum inferius; 9 - retinaculum mm. fibularium (peroneorum) superius; 11 - m. extensor digitorum brevis; 12 - rami calcanei a. fibularis (peronea); 13 - retinaculum mm. fibularium (peroneorum) inferius; 14 - m. abductor digiti minimi; 15 - tendo m. fibularis longi; 16 - tendo m. fibularis brevis; 17 - tendo m. fibularis tertius; 18 - tendines m. extensoris longi; 19 - aa. metacarpales dorsales; 20 - mm. interossei dorsales

Проекция задней большеберцовой артерии

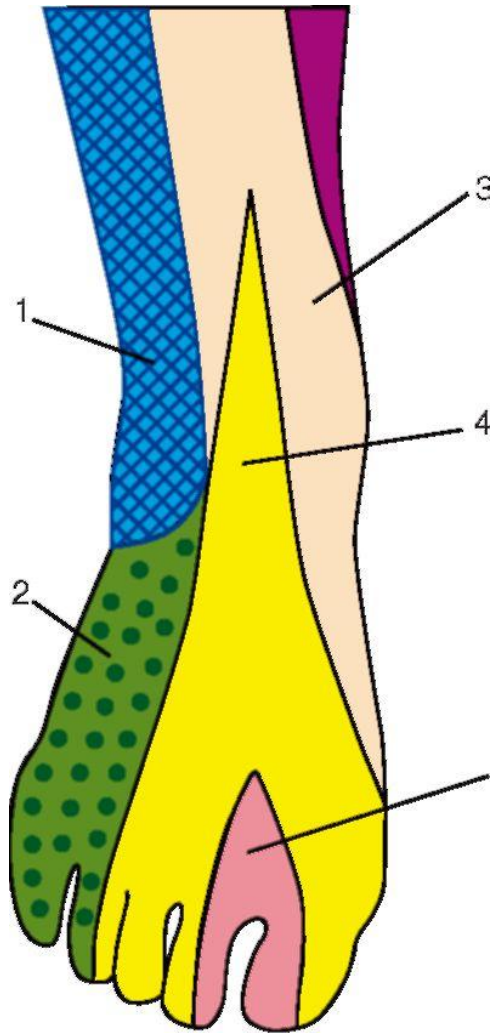


Медиальная позадилодыжечная область



1 - v. saphena magna; 2 - n. saphenus; 3 - m. soleus; 4 - tibia; 5 - m. flexor hallucis longus; 6 - tendo calcanei; 7 - a. tibialis posterior; 8 - n. tibialis; 9 - vag. synovialis m. tibialis anterioris; 10 - retinaculum mm. flexorum; 11, 22 - retinaculum mm. extensorum inferius; 12 - lig. deltoideum; 13 - n. plantaris lateralis; 14, 15 - пяточные ветви большеберцового сосудисто-нервного пучка; 16 - n. plantaris medialis; 17 - a. plantaris medialis; 18 - vag. synovialis m. tibialis posterioris; 19 - vag. synovialis m. flexoris digitorum longi; 20 - tendo m. tibialis posterioris; 21 - vag. synovialis m. flexoris hallucis longi; 23, 24 - vag. synovialis et tendo m. extensoris hallucis longi; 25 - m. abductor hallucis

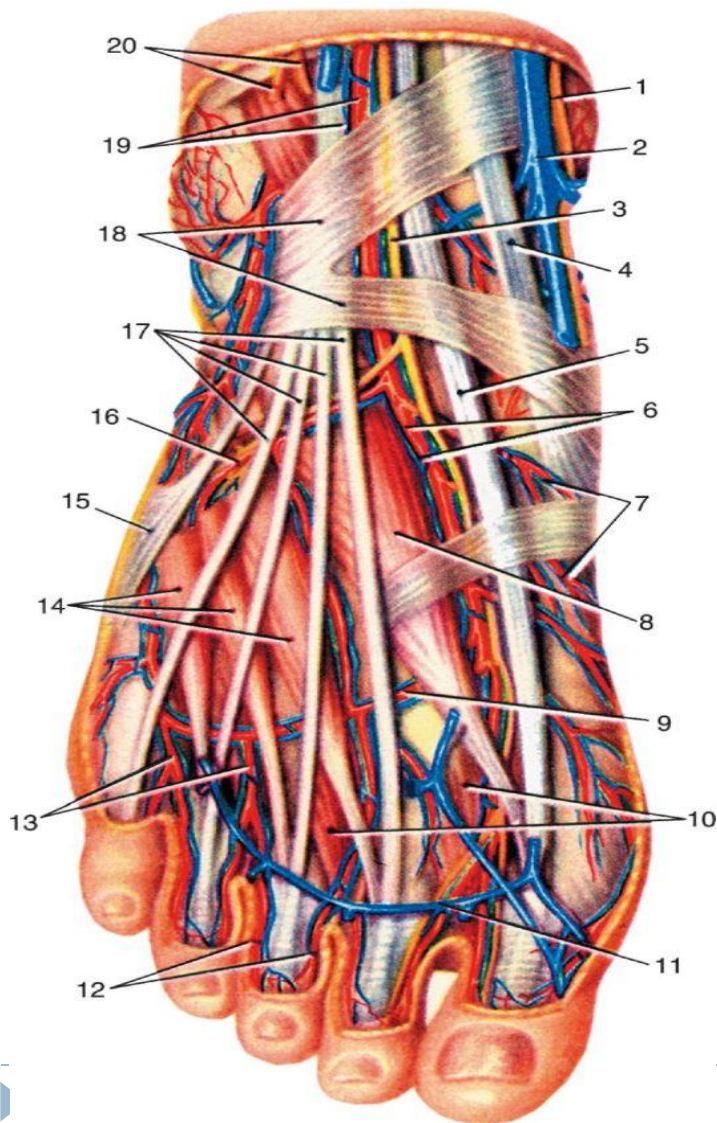
Иннервация кожи тыла стопы



- 1 - n. cutaneus surae lateralis;
- 2 - n. suralis;
- 3 - n. Saphenus;
- 4 - n. fibularis superficialis;
- 5 - n. fibularis profundus

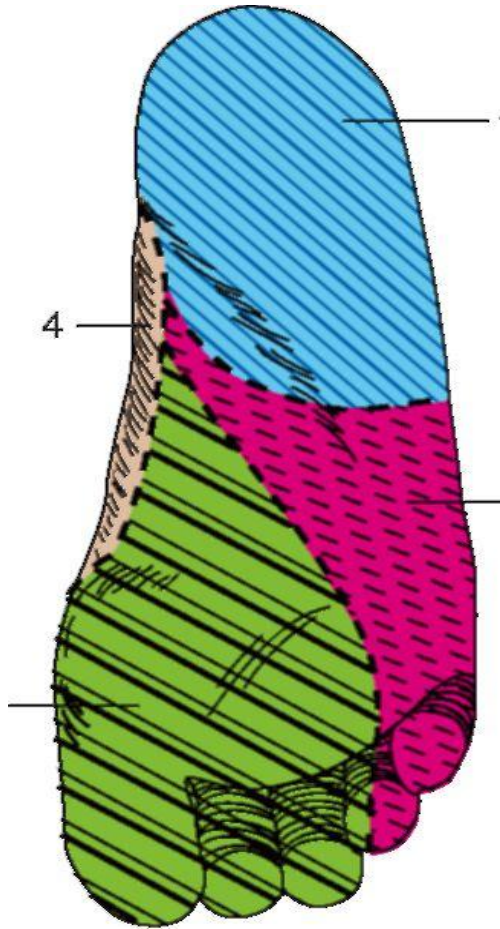


Сосуды и нервы стопы. Тыльная поверхность



1 - n. saphenus (отрезан); 2 - v. saphena magna (отрезана); 3 - n. fibularis profundus; 4 - tendo m. tibialis anterior; 5 - tendo m. extensoris hallucis longi; 6 - a. et v. dorsales pedis; 7 - aa. tarsales mediales; 8 - m. extensor hallucis brevis; 9 - a. arcuata; 10 - mm. interossei dorsales; 11 - arcus venosus dorsalis pedis; 12 - aa. digitales dorsales proprii; 13 - aa. metatarsales dorsales; 14 - m. extensor digitorum brevis; 15 - m. fibularis tertius; 16 - a. tarsea lateralis; 17 - tendines m. extensoris digitorum longi; 18 - retinaculum mm. extensorum inferior; 19 - a. et vv. tibiales anterior; 20 - n. fibularis superficialis (отрезан)

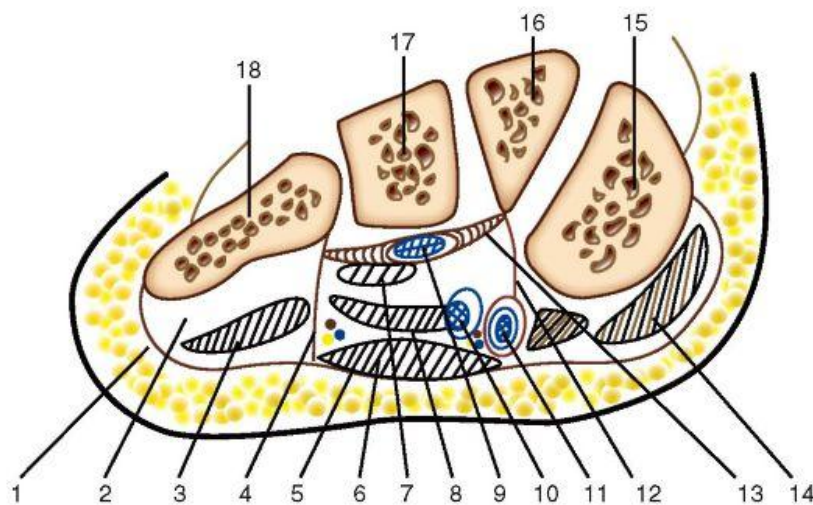
Иннервация подошвы



1 - n. tibialis; 2 - n.
plantaris lateralis; 3 - n.
plantaris medialis; 4 - n.
saphenus

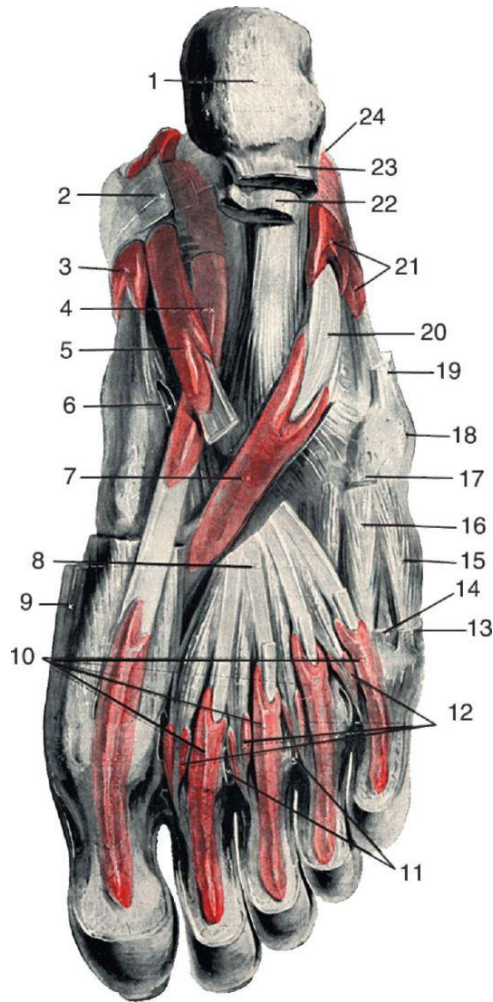


Поперечный срез стопы на уровне предплюсны (схема):



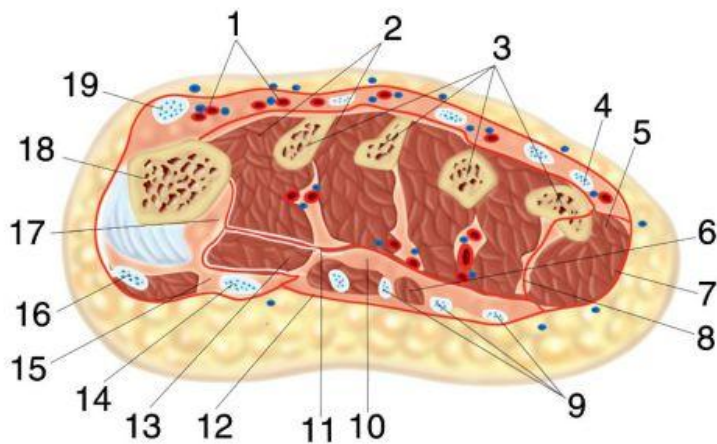
1 - fascia propria; 2 - латеральное ложе подошвы; 3 - мышцы латерального ложа; 4 - septum intermusculare laterale; 5 - aponeurosis plantaris; 6 - m. flexor digitorum brevis; 7 - caput obliquum m. adductoris hallucis; 8 - m. quadratus plantae; 9 - tendo m. fibularis longi; 10 - tendo m. flexoris digitorum longi; 11 - tendo m. flexoris hallucis longi; 12 - septum intermusculare mediale; 13 - lig. plantare longum; 14 - мышцы медиального ложа; 15 - os cuneiforme mediale; 16 - os cuneiforme intermedium; 17 - os cuneiforme laterale; 18 - os cuboideum

Синовиальные влагалища сухожилий МЫШЦ ПОДОШВЫ:



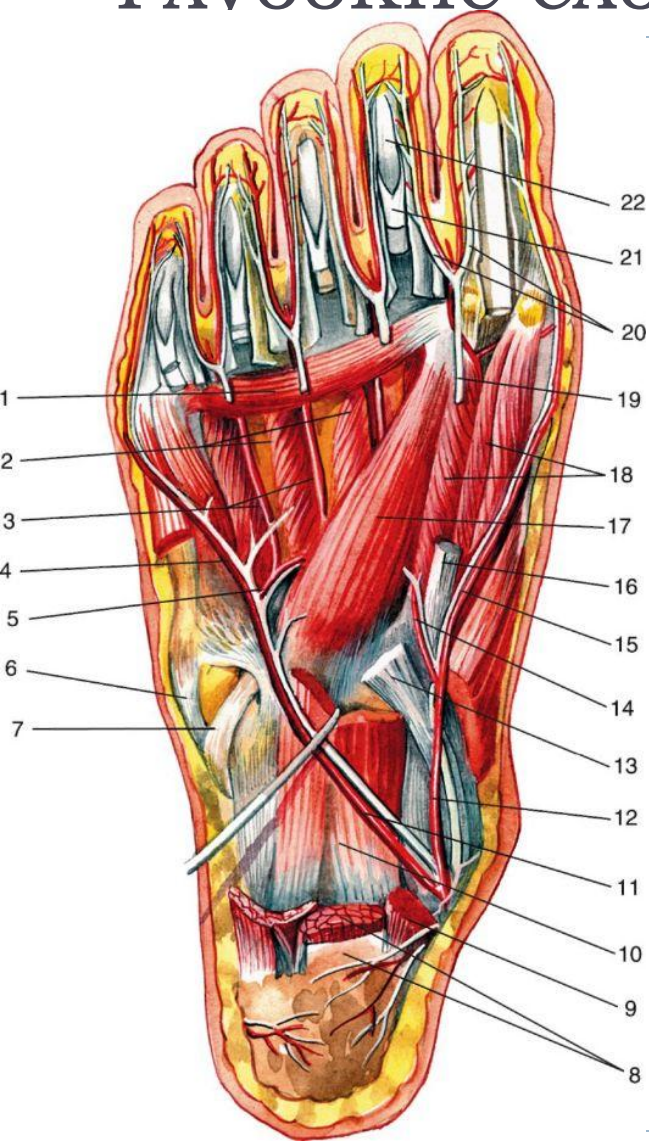
1 - tuber calcanei; 2 - ligamentum laciniatum; 3 - vagina tendinis m. tibialis posterioris; 4 - vagina tendinis m. flexoris hallucis longi; 5 - vagina tendinis m. flexoris digitorum longi; 6 - bursa subtendinea m. tibialis posterioris; 7 - vagina tendinis m. fibularis longi plantaris; 8 - tendines m. flexoris digitorum longi; 9 - m. abductor hallucis; 10 - vaginae tendinum digitales pedis; 11 - bursae intermetatarsophalangeae; 12 - bursae mm. lumbricalium pedis; 13 - m. abductor digiti minimi; 14 - m. flexor digiti minimi brevis; 15 - m. opponens digiti minimi; 16 - m. interosseus plantaris III; 17 - m. flexor digiti minimi brevis; 18 - tuberositas ossis metatarsalis V; 19 - m. abductor digiti minimi; 20 - tendo m. fibularis longi; 21 - vagina communis tendinum mm. fibularium; 22 - m. quadratus plantae; 23 - m. abductor digiti minimi; 24 - retinaculum mm. fibularis inferioris

Срез плюсны



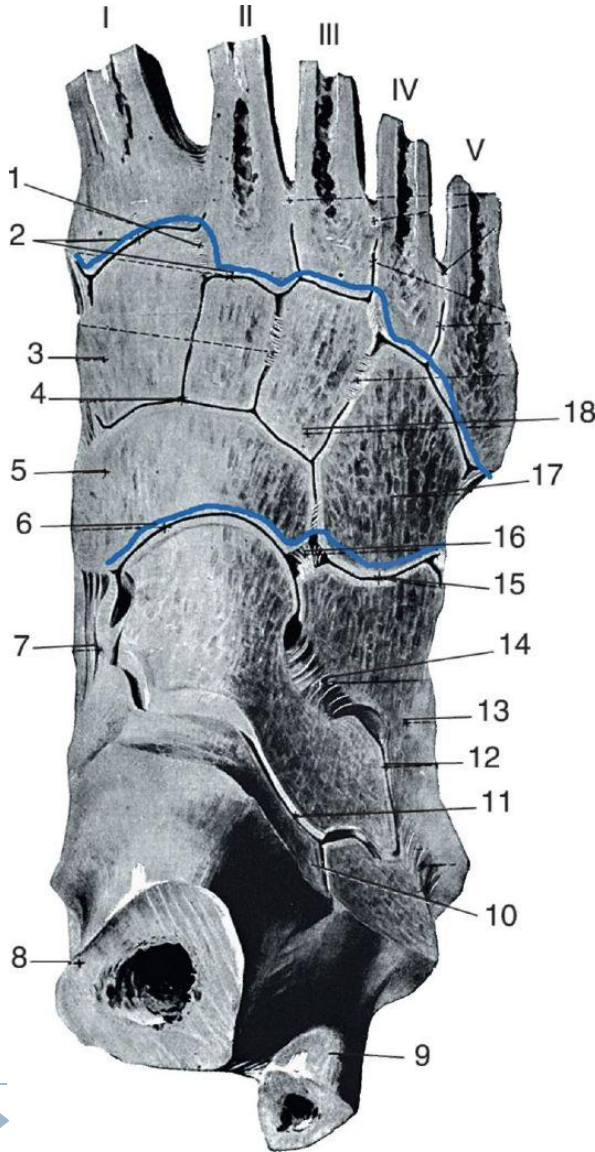
1 - aa. metatarsales dorsales; 2 - mm. interossei dorsales; 3 - ossa metatarsalia; 4 - tendines m. extensoris digitorum longi; 5 - mm. abductor et flexor digiti minimi; 6 - латеральное фасциальное ложе подошвы; 7 - m. lumbricalis; 8 - septum intermusculare laterale; 9 - tendines mm. flexorum digitorum longi et brevis; 10 - среднее фасциальное ложе подошвы; 11 - fascia interossea plantaris; 12 - aponeurosis plantaris; 13 - m. adductor hallucis; 14 - tendo m. flexoris hallucis longi; 15 - медиальное фасциальное ложе подошвы; 16 - m. abductor hallucis; 17 - septum intermusculare mediae; 18 - os metatarsale I; 19 - tendo m. extensoris hallucis longi

ГЛУБОКИЕ СЛОИ ПОДОШВЫ



1 - caput transversum m. adductoris hallucis; 2 - mm. interossei plantares; 3 - aa. metatarsales plantares; 4 - r. superficialis n. plantaris lateralis; 5 - arcus plantaris profundus et r. profundus n. plantaris lateralis; 6 - tendo m. fibularis brevis; 7 - tendo m. fibularis longus; 8 - m. flexor digitorum brevis et aponeurosis plantaris; 9 - m. abductor hallucis; 10 - m. quadratus plantae; 11 - a., n. plantaris lateralis; 12 - a., n. plantaris medialis; 13 - tendo m. flexoris digitorum longi; 14 - r. profundus a. plantaris medialis; 15 - r. superficialis a. plantaris medialis; 16 - tendo m. flexoris hallucis longi; 17 - caput obliquum m. adductoris hallucis; 18 - m. flexor hallucis brevis; 19 - n. metatarsalis plantaris; 20 - nn. digitales plantares propriae; 21 - tendo m. flexoris digitorum brevis; 22 - tendo m. flexoris digitorum longi

Суставы стопы на косо-горизонтальном срезе:



I - lig. cuneometatarsalia interossea medialis; 2 - articulationes tarsometatarsales (Lisfranci); 3 - os cuneiforme mediale; 4 - art. cuneonavicularis; 5 - os naviculare; 6 - art. talocalcaneonavicularis; 7 - lig. deltoideum; 8 - tibia; 9 - fibula; 10 - syndesmosis tibiofibularis; 11 - art. talocruralis; 12 - art. talocalcanea; 13 - calcaneus; 14 - lig. talocalcaneum interosseum; 15 - art. calcaneocuboidea; 16 - lig. bifurcatum; 17 - os cuboideum; 18 - os cuneiforme laterale