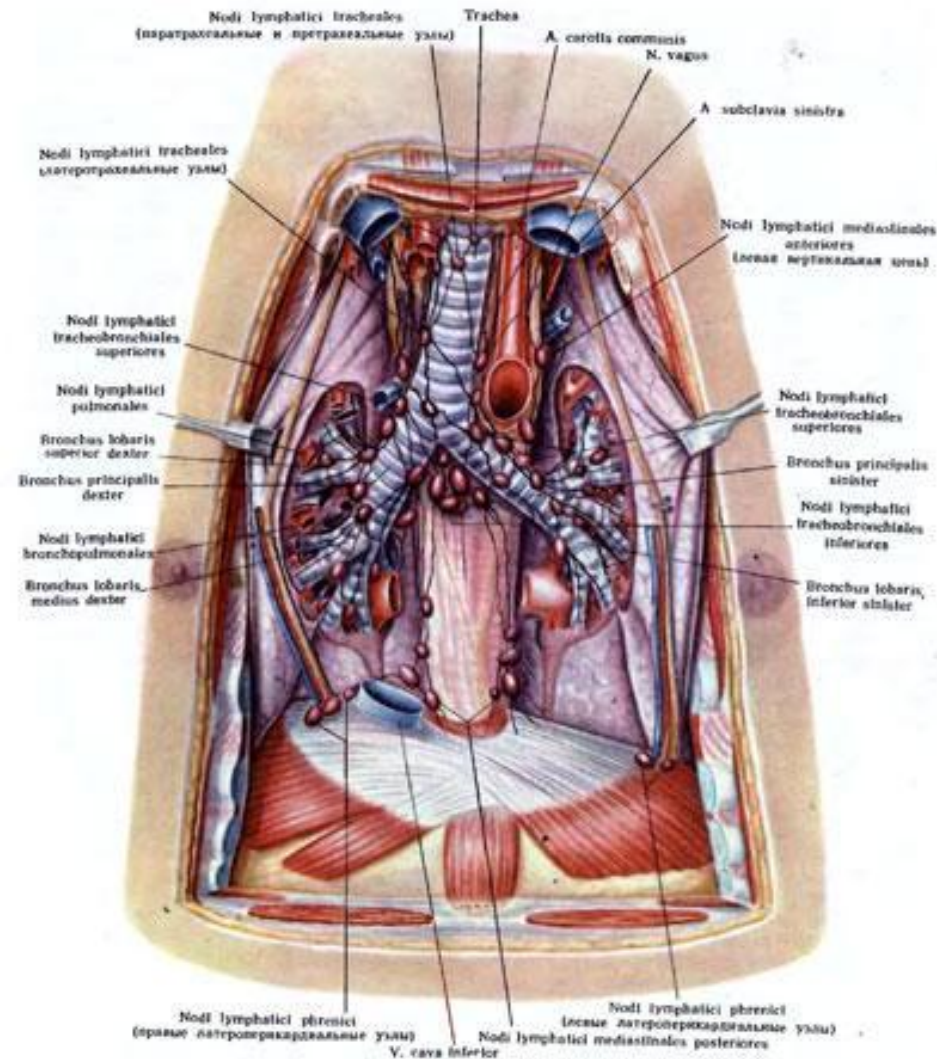


# Трахея и главные бронхи.

Выполнила: Южакова  
Анастасия 210 мс.

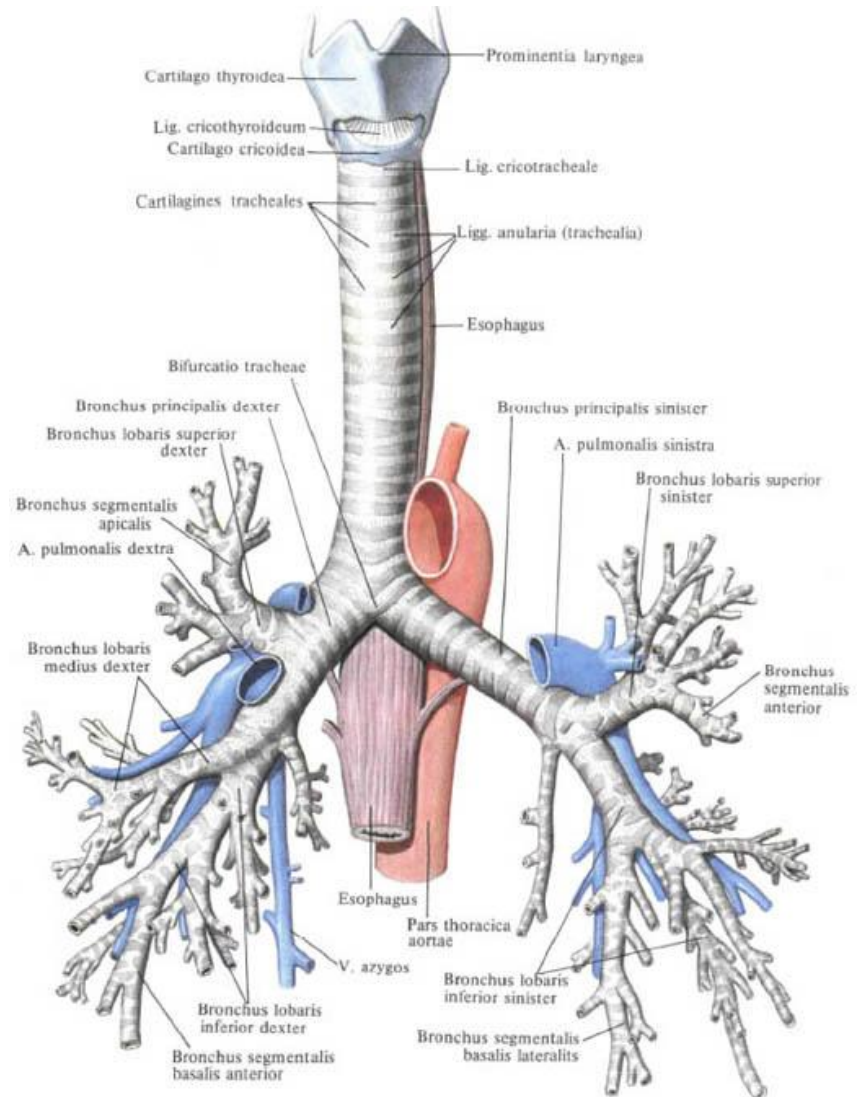
# Трахея

Трахея представляет собой трубку, состоящую спереди и с боков из 15—20 хрящевых полуколец, связанных друг с другом и сзади дополненную соединительнотканной перепонкой, замыкающей задние концы хрящей. Трахея делится на шейный и грудной отделы. Длина трахеи колеблется от 8 до 15 см, а ее грудной отдел может составлять от 44,5 до 62,1% общей длины. Длина и ширина трахеи зависят во многом от формы телосложения. На уровне IV—VI грудных позвонков сзади и прикрепления к грудице II—III ребер спереди трахея делится на два главных бронха под углом, варьирующим от 28 до 94°.

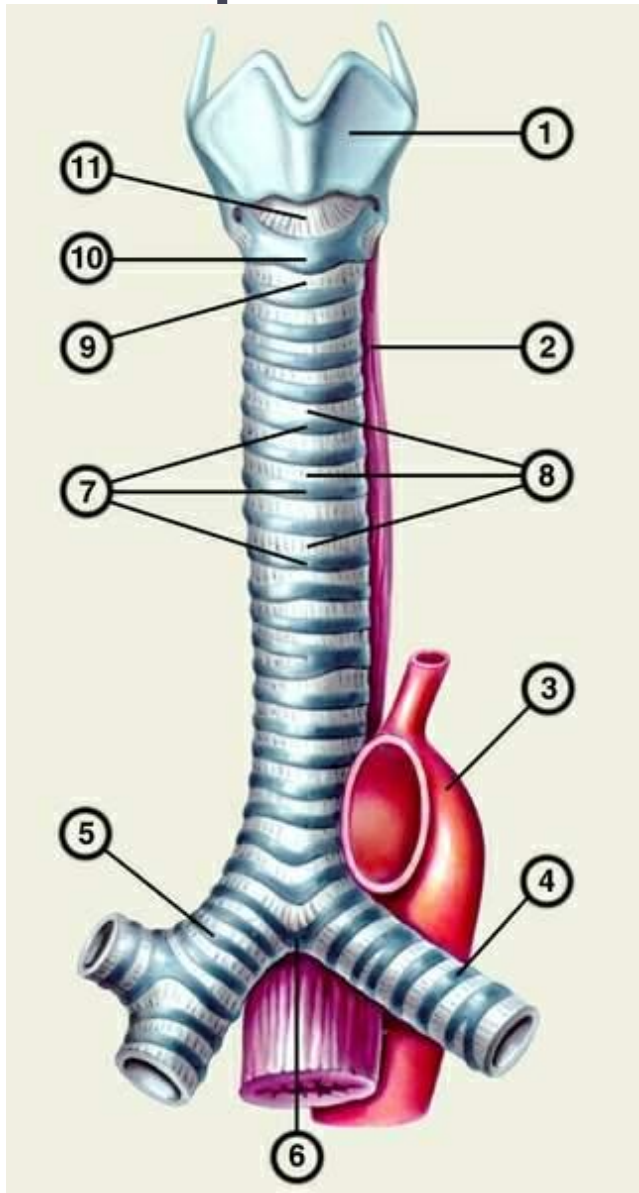


# Артерии и вены трахеи

- Артерии трахеи вверху происходят из нижних щитовидных артерий или щитошейных стволов, внизу — из бронхиальных артерий, а также из дуги или нисходящей аорты.
- Венозная кровь от трахеи оттекает в непарное щитовидное сплетение, непарную и полунепарную вены, а иногда и в плечеголовые вены.

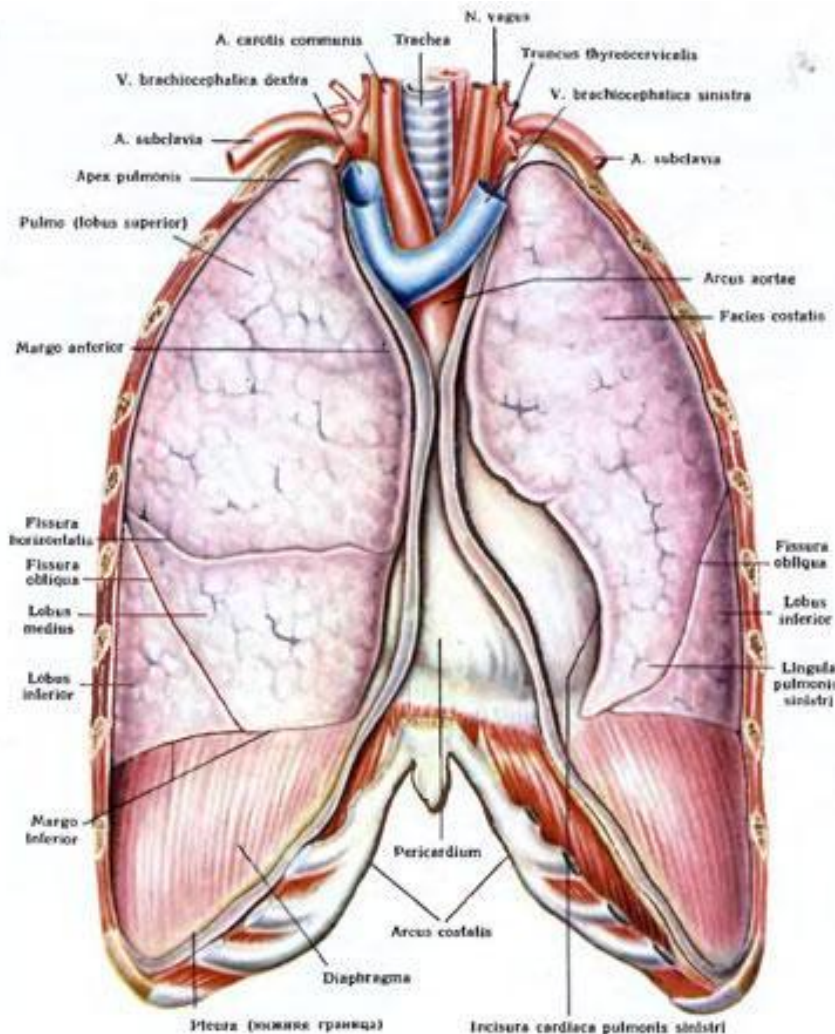


# Стенки трахеи



- Стенка трахеи состоит из слизистой оболочки, подслизистой основы, волокнисто-мышечно-хрящевой и адвентициальной оболочек. Эпителий слизистой оболочки — многорядный столбчатый реснитчатый. Наиболее многочисленные реснитчатые эпителиоциты на апикальной поверхности имеют 200-250 ресничек, которые участвуют в мукоцилиарном механизме очищения воздуха. Адвентициальная оболочка трахеи образована рыхлой волокнистой соединительной тканью, которая соединяет трахею с прилежащими органами и тканями средостения.

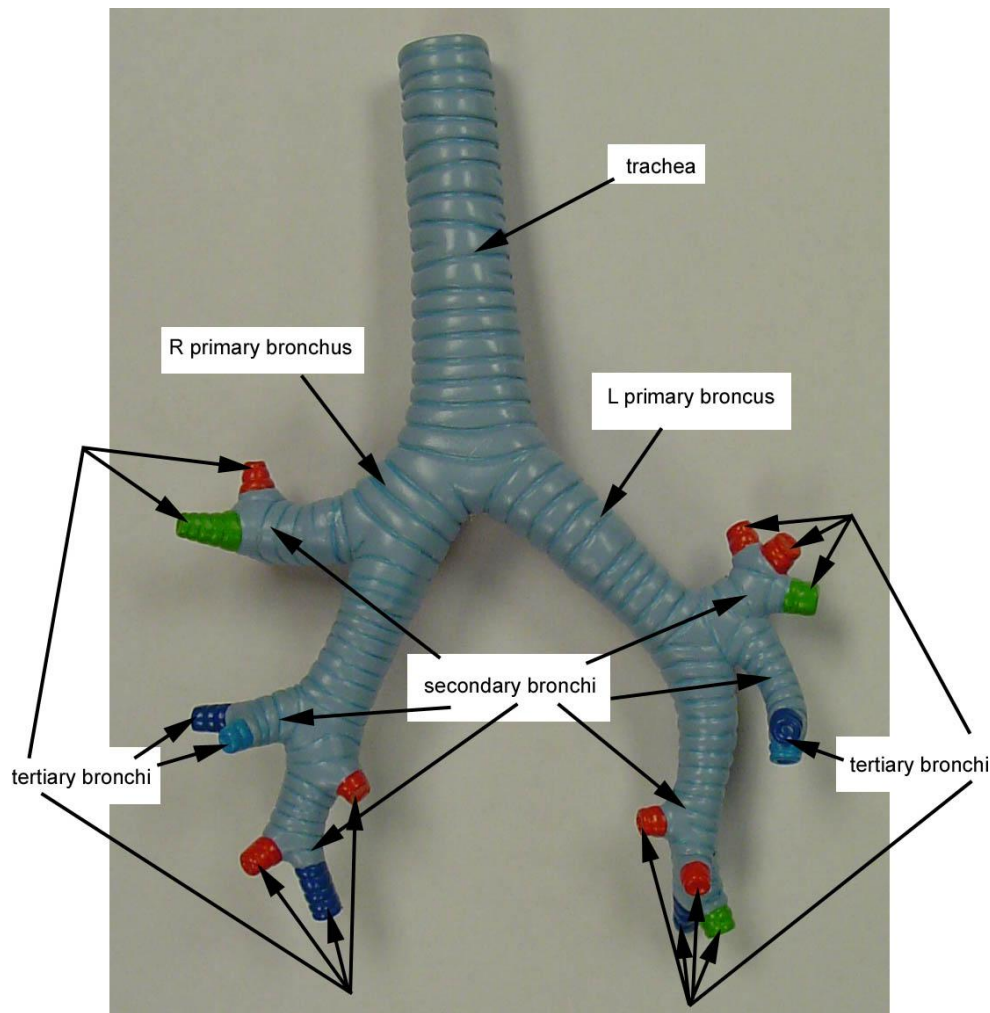
# Слизистая оболочка трахеи



- Слизистая оболочка трахеи лишена складок, покрыта, как и в гортани, многорядным призматическим реснитчатым эпителием и содержит много слизистых желез трахеи, в слизистой оболочке бронхов это бронхиальные железы. Как те, так и другие залегают преимущественно в подслизистой основе в области межхрящевых промежутков и перепончатой стенки трахеи и бронхов, а также в меньшем количестве позади хрящей.

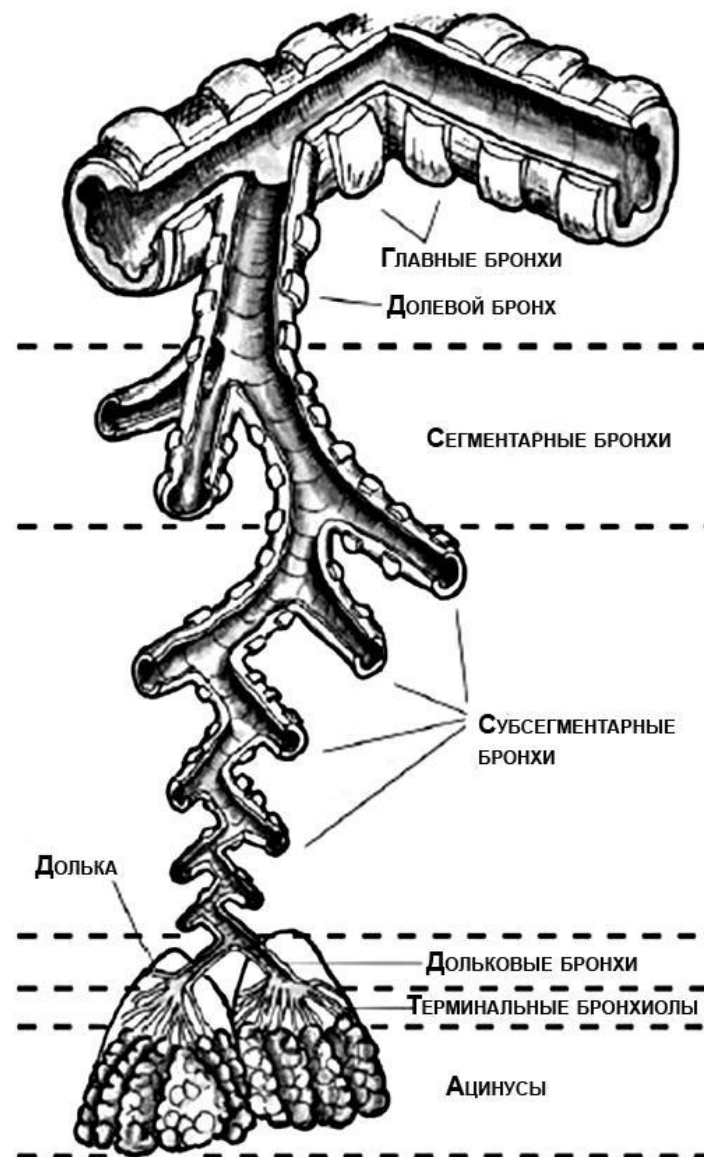
# Главные бронхи

- Главные бронхи асимметрично расходятся в стороны: правый более короткий (3 см), но более широкий отходит от трахеи под тупым углом (над ним залегает непарная вена); левый бронх длиннее (4-5 см), более узкий и отходит от трахеи почти под прямым углом (над ним проходит дуга аорты). Главные бронхи асимметричны. Правый главный бронх имеет 4—8 хряща. В левом бронхе число хрящей 8—12. Концы бронхов проецируются также различно: правого — от II до III ребра по грудинной линии, левого — между вторым и третьим межреберьем по парастеральной линии. Сужение бронхов к периферии придает им воронкообразную форму. Большой просвет правого главного бронха и меньший угол его отхождения способствуют более частому попаданию в него инородных тел.



# Артерии и вены главных бронхов

- Бронхиальные артерии могут начинаться от подключичных, нижних шитовидных артерий и даже от реберно-шейного ствола (собственное наблюдение). Иногда бронх питает только одна артерия, справа она чаще идет вдоль нижней поверхности бронха, слева — вдоль его верхней поверхности.
- Венозная кровь от бронхов по передним и задним бронхиальным венам оттекает справа в непарную вену, а иногда в межреберные вены или верхнюю полую, слева — в полунепарную и редко в левую плечеголовную вены.



**Спасибо за  
внимание**