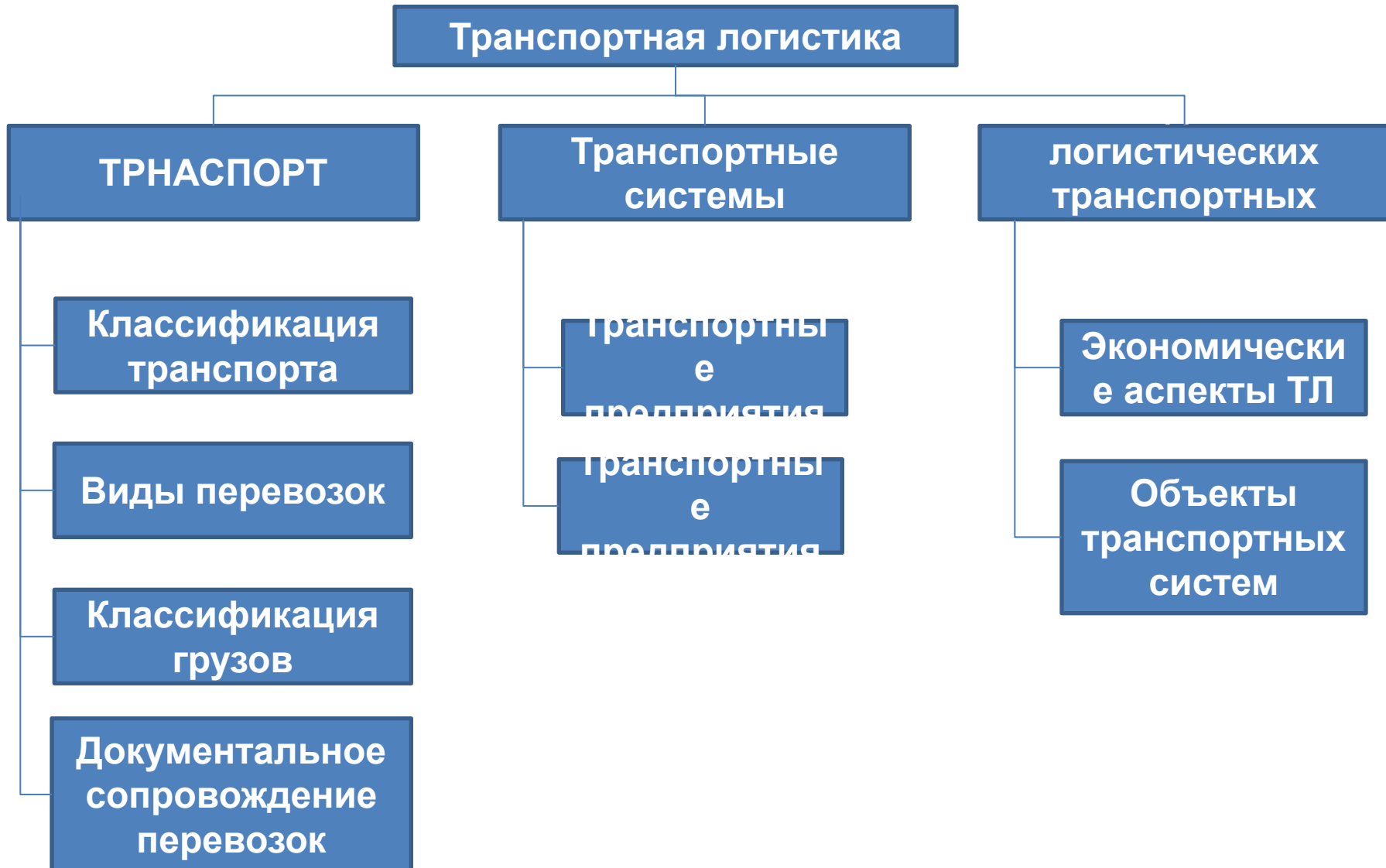




# Транспортная ЛОГИСТИКА

# Содержание темы



# Транспорт



**Транспорт** — отрасль материального производства, осуществляющая перевозки людей и грузов. В структуре общественного производства транспорт относится к сфере производства материальных услуг.

**Главная цель транспортировки** — доставить нужный продукт нужного качества и нужного количества нужному покупателю, в нужное место с минимальными затратами.

## Функции

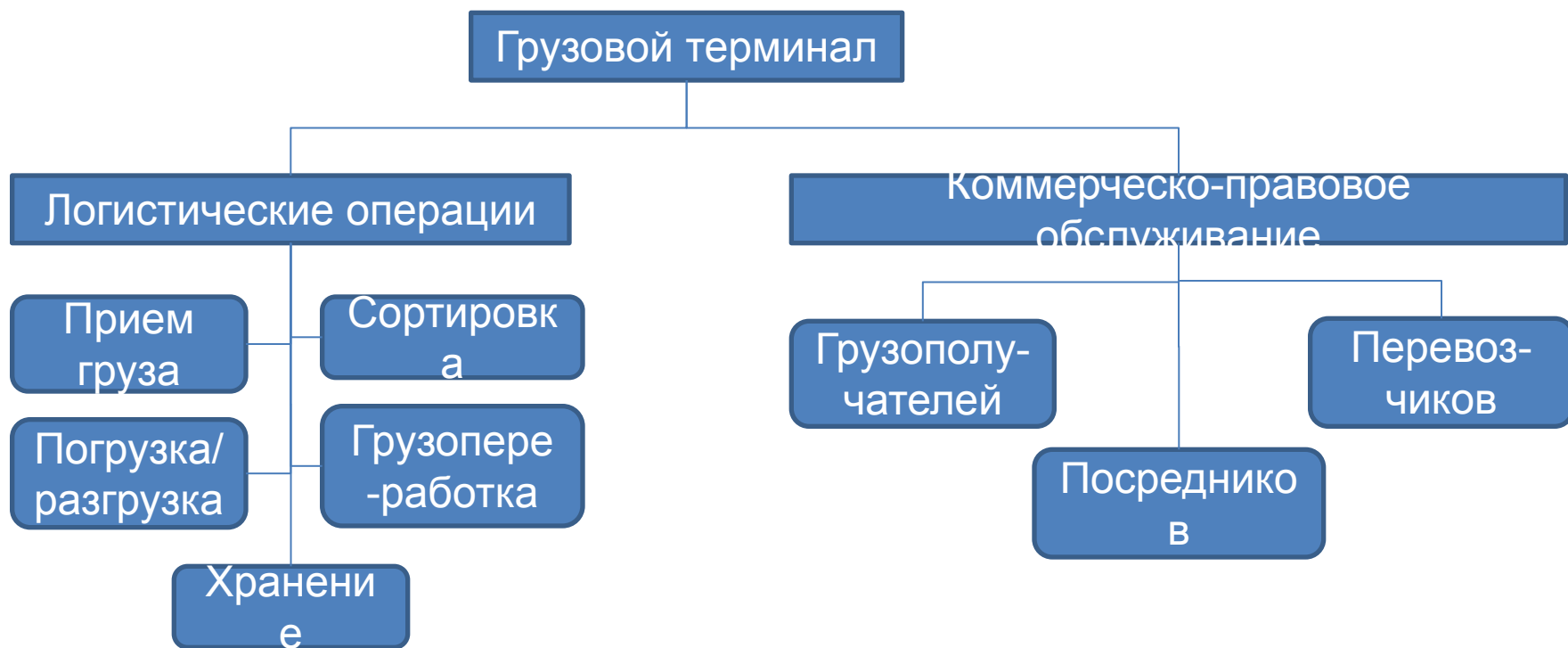
### транспортировки

**Перемещение груза.** Факторы влияющие на функцию: время, потребительская стоимость, невозможность использовать запасы в процессе их перевозки, порча, риски пропажи/потери груза и т. д.;

**Хранение груза.** В процессе перевозки происходит также и хранение груза, т. е. не занимают складские площади.

# Термины и понятия

**Грузовой терминал** — специальный комплекс, предназначенный для выполнения логистических операций



# Термины и понятия

**Транспортные тарифы** — механизм формирования оплаты компаниям-перевозчикам за транспортные и сопутствующие услуги.

**Транспортное предприятие** – фирма, компания, владеющая, распоряжающаяся и использующая транспортные средства по своему усмотрению.

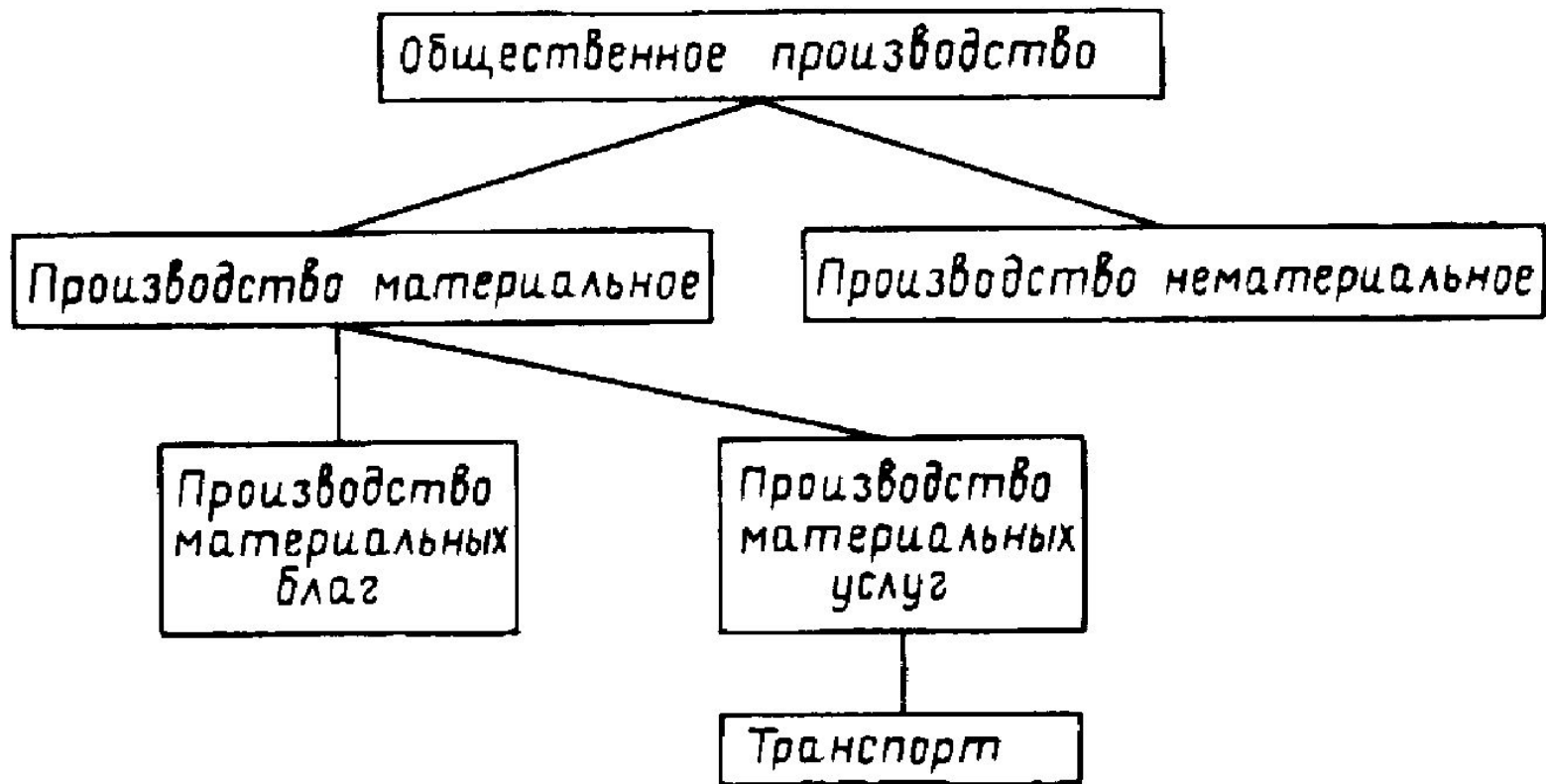
**Грузооборот транспортный** – показатель объема транспортных услуг, предоставляемых транспортным предприятием.

**Грузовместимость** – способность транспортного средства вместить груз, подлежащего перевозке.

**Интермодальные перевозки** – перевозки неделимых партий грузоотправок по единому сквозному перевозочному документу.

**Экспедиционное обеспечение** является частью процесса движения товаров от производителя к потребителю и включает ряд дополнительных работ, без которых перевозочный ход не может быть начат и окончен.

# Место транспорта в структуре общественного производства



# Классификация транспорта

Виды транспортных средств по назначению

Общего пользования

Не общего пользования

Отрасль народного хозяйства, которая удовлетворяет потребности всех отраслей народного хозяйства и населения в перевозках грузов и пассажиров. Охватывает *железнодорожный транспорт, водный транспорт (морской и речной), автомобильный, воздушный транспорт и транспорт трубопроводный.*

Внутрипроизводственный транспорт, а также транспортные средства всех видов, принадлежащие нетранспортным предприятиям, является, как правило, составной частью каких-либо производственных систем и должен быть органично в них вписан.

# Классификация транспорта

Виды транспортных средств

Железнодорожный

Автомобильный

Водный:  
морской,  
речной

Трубопровод

Воздушный



В зависимости от перевозимого груза у товарных поездов есть открытые вагоны, цистерны, платформы.

содержание 



Performance you can count on.

Robert Leffers Collection ©



www.shutterstock.com · 49001143

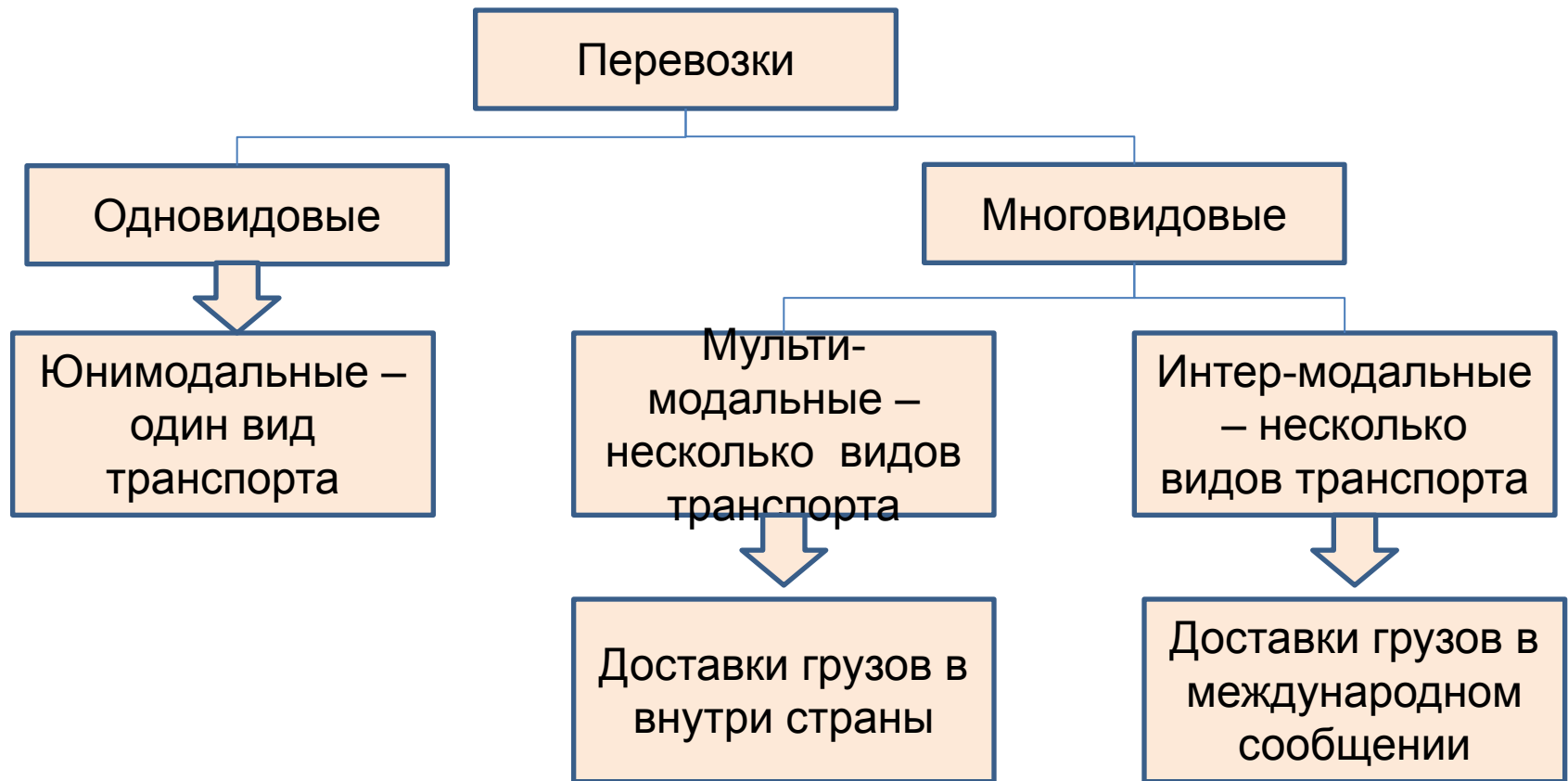


# Характеристики транспортных средств

- 1) скорость перемещения груза;
- 2) грузоподъемность;
- 3) надежность;
- 4) частота перевозок;
- 5) доступность транспортных средств.

Вид транспорта	Преимущества	Недостатки
Железнодорожный	Возможность перевозок больших партий грузов, наличие сети железнодорожных линий, связывающих разные районы страны	Медленный (250—500 км/сутки), недостаточная оперативность работы сортировочных станций, перевозка только в те районы, где есть железнодорожные пути, хищения и потери в процессе перевозки, длительные простои
Автомобильный	Оперативный вид перевозок практически в любую точку страны, возможность экспедирования	Средняя стоимость, маленькие объемы перевозок, зависимость от состояния дорог
Водный (морской, речной)	Перевозка больших партий, широко используется при международной торговле	Низкая скорость, зависимость от работы порта, времени года и погоды
Трубопроводный	Большие объемы перевозок, большие расстояния	Перевозка только жидких грузов, сложность перевозки разнообразных грузов
Воздушный	Высокая скорость, незаменим в экстренных условиях	Маленькие объемы перевозок, зависимость от погоды

# Виды транспортных перевозок грузов



# Свойства грузов



Наименование груза	Классификация грузов				
	По происхождению	По физико-химическим свойствам	По способу перевозки	По весовым характеристикам и габаритам	По технологии хранения
Ацетон	Продукция химической промышленности	Грузы, обладающие специфическими запахами	Сухие грузы (товарно-штучные), так как хранятся в бутылках	Легковесные грузы	Грузы, портящиеся от воздействия влаги
Комбайны	Продукция металлообрабатывающей промышленности	Устойчиво сохраняющиеся грузы	Сухие грузы (товарно-штучные)	Негабаритные грузы	Грузы, хранящиеся на открытых площадках
Паркет	Продукция лесоводства	Смерзающиеся (слеживающиеся) грузы, гигроскопичные грузы	Сухие грузы (товарно-штучные)	Легковесные грузы	Грузы, портящиеся от воздействия влаги
Телевизоры	Продукция электронной промышленности	Устойчиво сохраняющиеся грузы	Сухие грузы (товарно-штучные)	Легковесные грузы	Ценные грузы

# Транспортные тарифы

**Транспортные тарифы** — механизм формирования оплаты компаниям-перевозчикам за транспортные и сопутствующие услуги.

**На железнодорожном** транспорте транспортные тарифы делятся:

- на общие (основной вид тарифов, определяют стоимость перевозки основной массы грузов);
- исключительные (устанавливают специальные надбавки или скидки на общие тарифы);
- льготные (для перевозки специальных грузов или грузов для нужд железных дорог);
- местные (тарифы, сборы и надбавки, действующие в пределах данной железной дороги).

***На автомобильном транспорте*** применяются следующие виды тарифов:

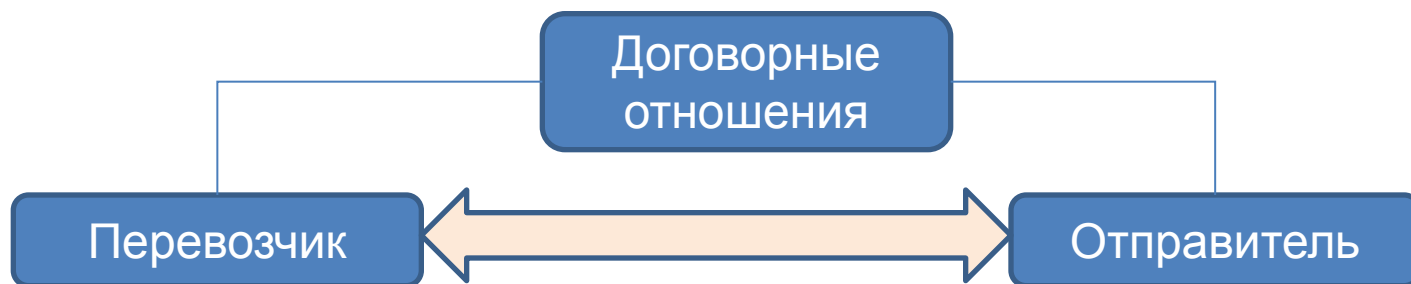
- сдельные за перевозку грузов;
- повременные;
- за перегон пустого транспортного средства;
- контрактные и др.

***На речном и морском транспорте*** транспортные тарифы определяются паромными с учетом конъюнктуры рынков.

# Транспортная документация

**Основные документы**, регламентирующими правила перевозок:

- Устав железных дорог РФ, внутреннего водного, автомобильного транспорта,
- Кодекс торгового мореплавания



*Принимает на себя  
обязательства  
доставки груза своими  
средствами от места  
направления и до  
конечного пункта в  
установленные сроки*

*Отправитель  
обязуется уплатить  
за перевозку  
установленную плату.*

# Транспортная документация

Железнодорожный	Накладная, которую оформляет отправитель груза.
	Дорожная ведомость — документ, который сопровождает груз в пути следования.
	Вагонный лист — документ, составляемый на каждый загруженный вагон.
Линейное судоходство	Коносамент, который одновременно служит распиской перевозчика в получении груза.
	Коносаменты бывают: <i>именные</i> - составленные на определенного получателя, <i>ордерные, предъявительские</i> - действуют по предъявлении
	Чартер - в заграничном плавании, при нелинейной форме судоходства
	Погрузочный ордер - при перевозке морским транспортом
	Накладная - в прямом, водном или смешанном сообщении (вместо погрузочного ордера)
Воздушный	Накладная
Автомобильный	Путевой лист - основной документ учета работы, он выдается, как правило, на один день и в конце работы возвращается
	Товарно-транспортная накладная - основание для расчетов заказчика с автотранспортным предприятием
Необходимые для перевозки документы	Доверенность на перевозку
	Спецификация,
	Счет-фактура поставщика,
	Сводные ведомости

# ВЫБОР ВИДА ТРАНСПОРТНОГО СРЕДСТВА

Основа выбора вида транспорта

информация о характерных особенностях различных видов транспорта

Факторы, влияющие на выбор транспортного средства

создание и поддержание оптимального уровня запасов, выбор вида упаковки и др.

Вид транспорта	Факторы, влияющие на выбор вида транспорта					
	Время доставки	Частота отправления груза	Надежность соблюдения графика доставки	Способность перевозить разные грузы	Способность доставить груз в любую точку территории	Стоимость перевозки
Железнодорожный	3	4	3	2	2	3
Водный	4	5	4	1	4	1
Автомобильный	2	2	2	3	1	4
Трубопроводный	5	1	1	5	5	2
Воздушный	1	3	5	4	3	5