



Транспортные узлы и транспортные коридоры

Выполнила: Бурдо М.
Группа 25тд801

Транспортная система -

транспортная инфраструктура,
транспортные предприятия, транспортные
средства и управление в совокупности.



**Транспортные
узлы**



**Транспортные
коридоры**

ТРАНСПОРТНЫЙ УЗЕЛ

- это комплекс транспортных устройств в пункте стыка нескольких видов транспорта, совместно выполняющих операции по обслуживанию транзитных, местных и городских перевозок грузов и пассажиров.

Главная задача

- обеспечивать быстрейшее передвижение пассажиров и грузов при наименьшем количестве пересадок и перегрузок с одного вида транспорта на другой.









COPYRIGHT FYODOR BORISOV - RUSSIAN AVIAPHOTO AIRLINERS.NET

НА ТЕРРИТОРИИ РОССИИ МОЖНО ВЫДЕЛИТЬ ДВА ТИПА ТРАНСПОРТНЫХ УЗЛОВ



**Узлы международного,
федерального уровня**

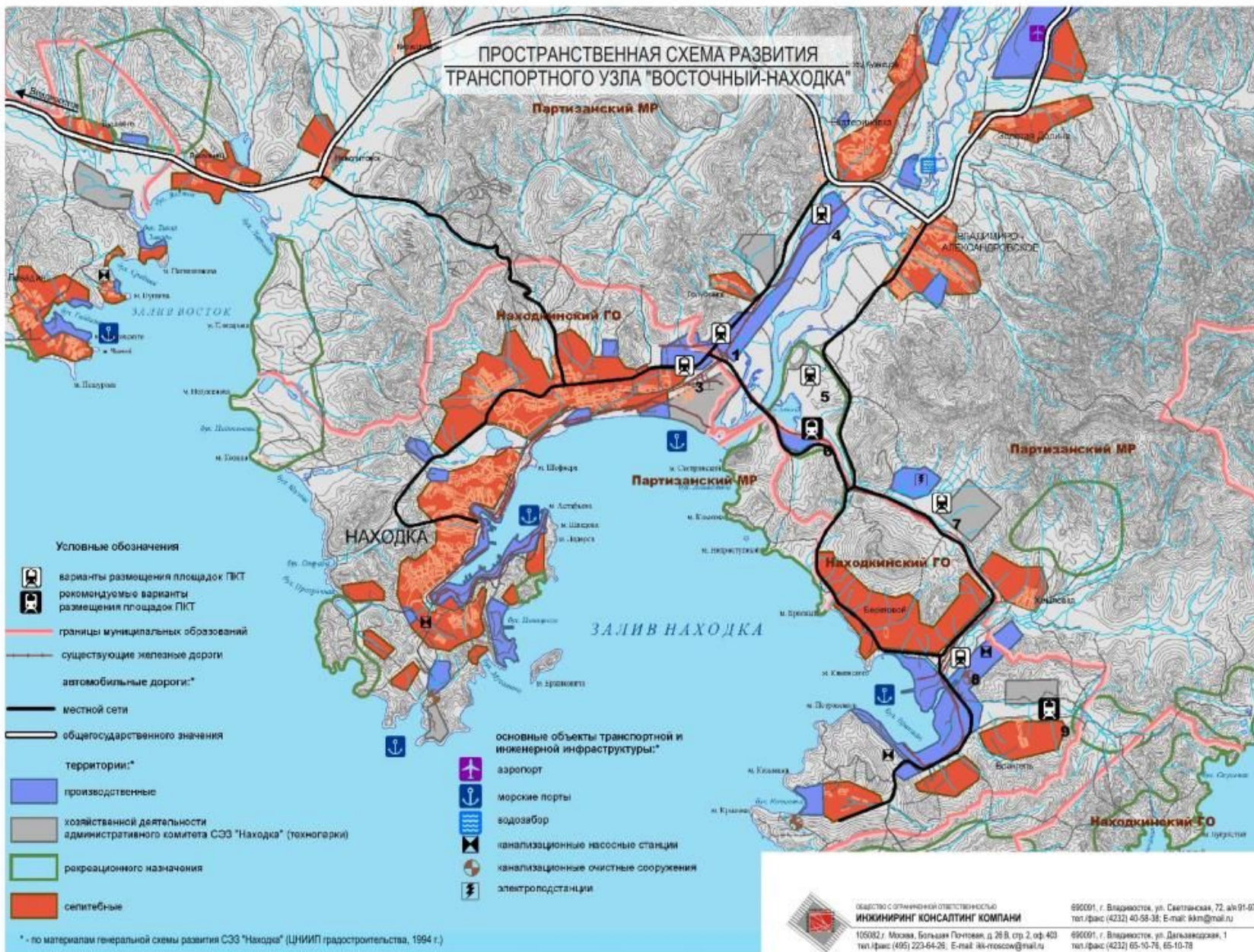


**Узлы регионального
значения**

**Москва, Санкт-Петербург,
Калининград, Ростов-на-Дону,
Нижний Новгород, Екатеринбург,
Новосибирск, Владивосток**

**Салехард, Сургут, Брянск,
Киров, Кемерово и т.д.**

ПРОСТРАНСТВЕННАЯ СХЕМА РАЗВИТИЯ ТРАНСПОРТНОГО УЗЛА "ВОСТОЧНЫЙ-НАХОДКА"



Общество с ограниченной ответственностью
ИНЖИНИРИНГ КОНСАЛТИНГ КОМПАНИ

105082, г. Москва, Большая Почтовая, д. 28 В, стр. 2, оф. 403
тел./факс (495) 223-64-26; E-mail: ikk-moscow@mail.ru

690001, г. Владивосток, ул. Светланская, 72, а/я 91-07
тел./факс (4232) 40-58-38; E-mail: ikk@mail.ru

690001, г. Владивосток, ул. Дагызская, 1
тел./факс (4232) 65-10-76, 65-10-78

Волгоградский транспортный узел



Волгоград - порт пяти морей



Волгоград - центр пересечения автодорог Юга России



СОГЛАСНО ОПРЕДЕЛЕНИЮ КВТ ЕЭК ООН: "ТРАНСПОРТНЫЙ КОРИДОР"

- это часть национальной или международной транспортной системы, которая обеспечивает значительные международные грузовые и пассажирские перевозки между отдельными географическими районами, включает в себя подвижной состав и стационарные устройства всех видов транспорта, работающих на данном направлении, а так же совокупность технологических, организационно-правовых условий осуществления этих перевозок"

Волго-Донской коридор





Транспортные коридоры:

Москва-
Астрахань

и

Москва – Ростов-
на-Дону –
Новороссийск



Транспортный коридор Москва - Нижний Новгород - Урал

Транссибирская магистраль: история, маршрут, экономические показатели

Транссибирская железнодорожная магистраль (Транссиб) — самая длинная в мире железная дорога через Евразию, соединяющая Москву и крупнейшие восточносибирские и дальневосточные промышленные города России



Eurasian transport corridors



РАЗВИТИЕ ТРАНСПОРТНОЙ СИСТЕМЫ ДАЛЬНЕГО ВОСТОКА РФ



▬▬▬ Строящ. нефтепроводы

▬▬▬ Газопроводы

▬ Ж/Д

⚓ Порты

Предприятия:

▣ по переработке и экспорту газа

Месторождения углеводородов:

Eurasian transport corridors

R U S S I A

