



TRANСПОЗИЦИЯ
МАГИСТРАЛЬНЫХ
СОСУДОВ

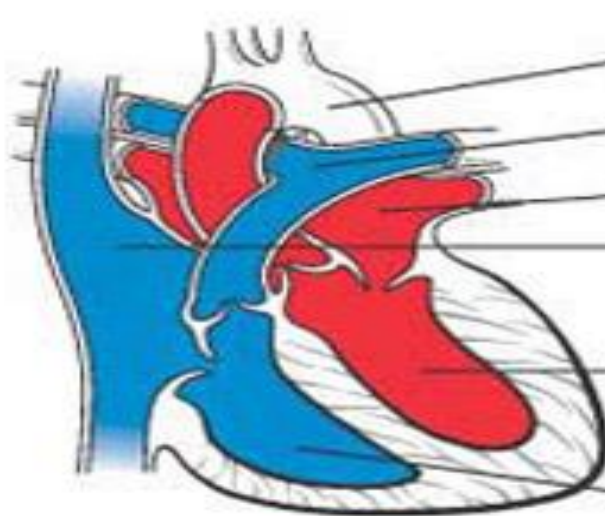
автор: АРТЮХ Л Ю
студент 353 группы

Транспозиция магистральных сосудов (артерий) -

**редкая врожденная патология
сердца, при которой две основные
артерии, исходящие из сердца,
изменены местами.**

ТРАНСПОЗИЦИЯ МАГИСТРАЛЬНЫХ АРТЕРИЙ

НОРМА



АОРТА

ЛЕГОЧНАЯ
АРТЕРИЯ

ЛЕВОЕ
ПРЕДСЕРДИЕ

ПРАВОЕ
ПРЕДСЕРДИЕ

ЛЕВЫЙ
ЖЕЛУДОЧЕК

ПРАВЫЙ
ЖЕЛУДОЧЕК

ПОРОК

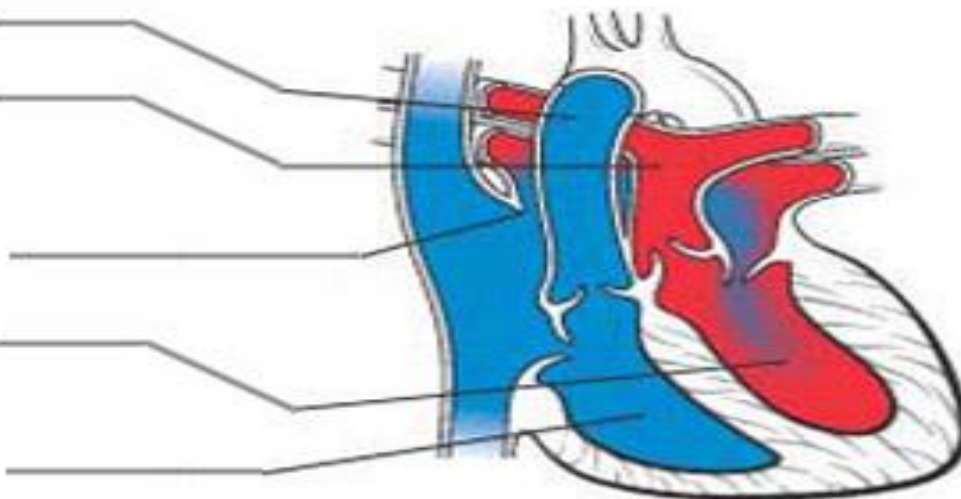
АОРТА

ЛЕГОЧНАЯ
АРТЕРИЯ

ДЕФЕКТ
МЕЖПРЕДСЕРДНОЙ
ПЕРЕГОРОДКИ

ЛЕВЫЙ
ЖЕЛУДОЧЕК

ПРАВЫЙ
ЖЕЛУДОЧЕК



*Транспозиция магистральных
сосудов обычно выявляется в
течение первых недель жизни
ребенка.*



Как проявляется транспозиция магистральных артерий?



одышка



цианоз



плохая прибавка в весе

Причины транспозиции магистральных артерий

- Точные причины ТМС неизвестны.
- Возможные причины:
 1. краснуха или другая вирусная инфекция во время беременности;
 2. возраст матери старше 40 лет;
 3. сахарный диабет у матери.

Факторы риска транспозиции магистральных артерий

- Перенесенная краснуха или другое **вирусное заболевание во время беременности**
- **Семейная предрасположенность** к транспозиции магистральных сосудов или другим врожденным порокам сердца
- **Плохое питание** во время беременности
- Чрезмерное **потребление алкоголя во время беременности**
- Возраст матери **старше 40 лет**
- Ненадлежащее лечение **сахарного диабета у матери**
- **Синдром Дауна** у новорожденного.

Возможные осложнения транспозиции магистральных артерий:

- **Кислородное голодание тканей.** При этом ткани ребенка получают слишком мало кислорода, что отражается на их развитии.
- **Сердечная недостаточность.** Состояние, когда сердце не в состоянии обеспечить адекватный кровоток в организме.
- **Поражение легких.** Недостаток оксигенированной крови вызывает поражение ткани легких, что затрудняет дыхание.

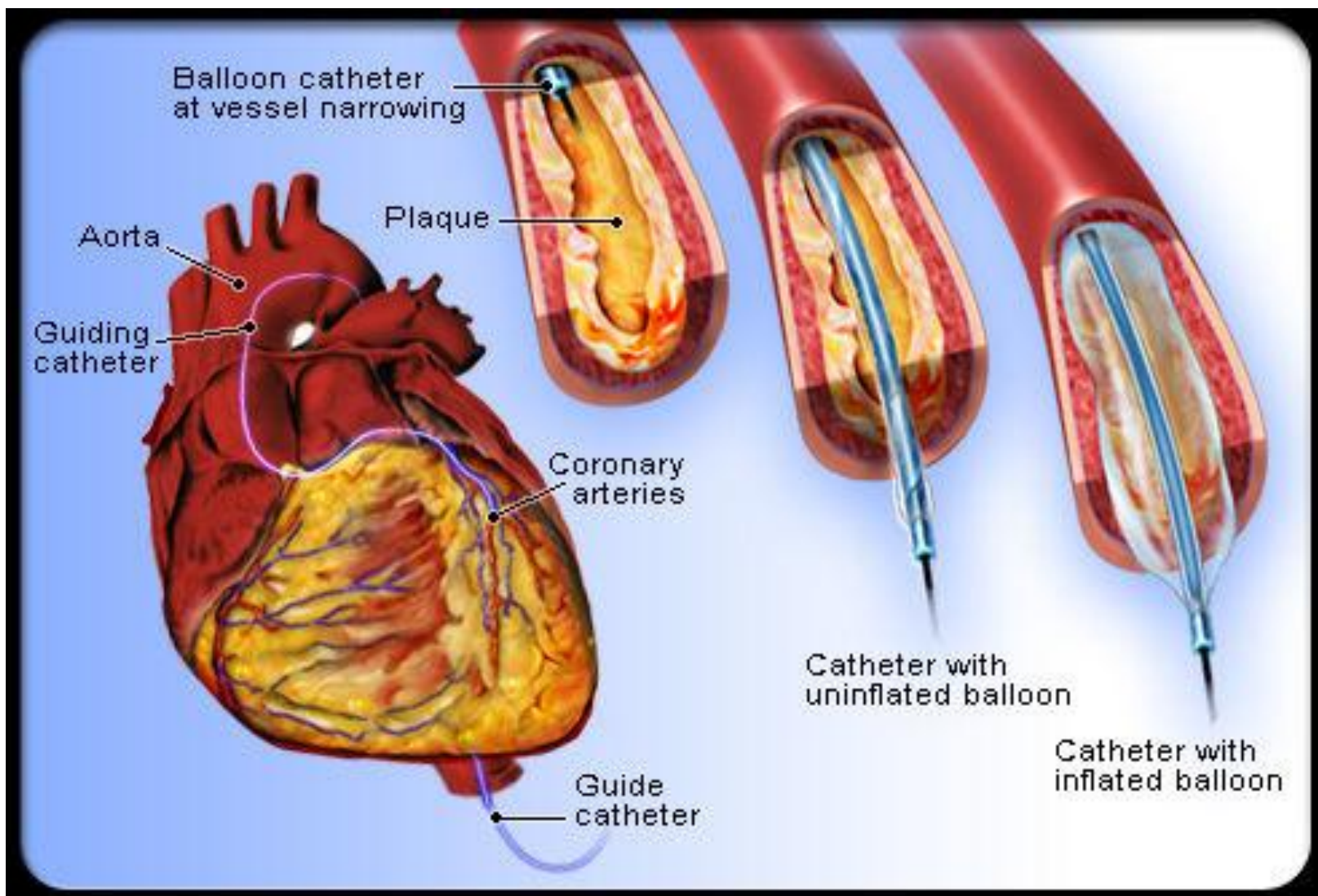
Состояния после артериального переключения:

- **Пороки клапанов** сердца
- **Сужение** артерий, питающих сердце (**коронарных артерий**)
- Нарушения ритма сердца (**аритмии**)
- **Слабость сердечной мышцы** или, что ведет к сердечной недостаточности

Диагностика транспозиции магистральных артерий

- Физикальное обследование;
- Эхокардиография;
- Рентгенография грудной клетки;
- Электрокардиография (ЭКГ);
- Катетеризация сердца.

Катетеризация сердца



Лечение ТМС

*ТРАНСПОЗИЦИЯ
МАГИСТРАЛЬНЫХ
АРТЕРИЙ ЛЕЧИТСЯ
ТОЛЬКО
ХИРУРГИЧЕСКИМ
ПУТЕМ!*

До операции

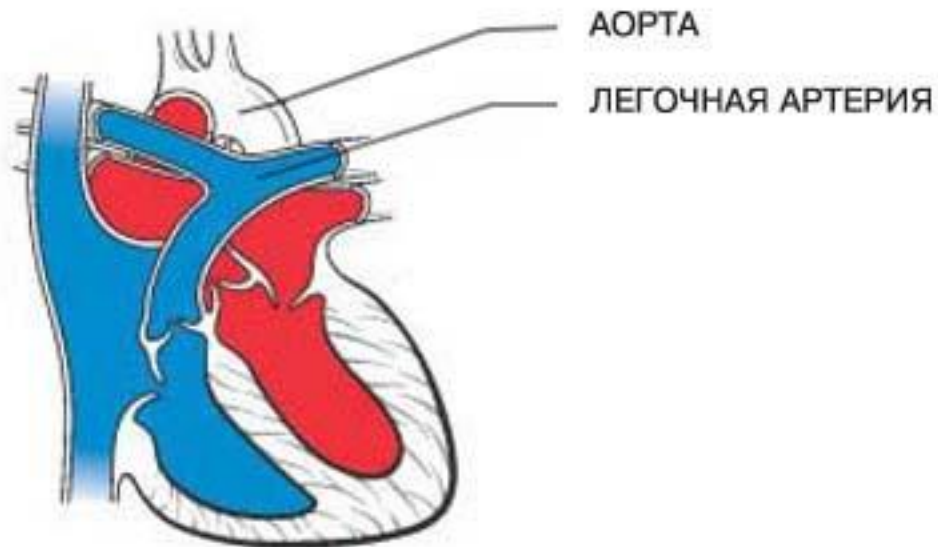
Терапия, направленная на облегчение состояния ребенка:

1. Медикаментозная терапия
2. Атриальная септостомия

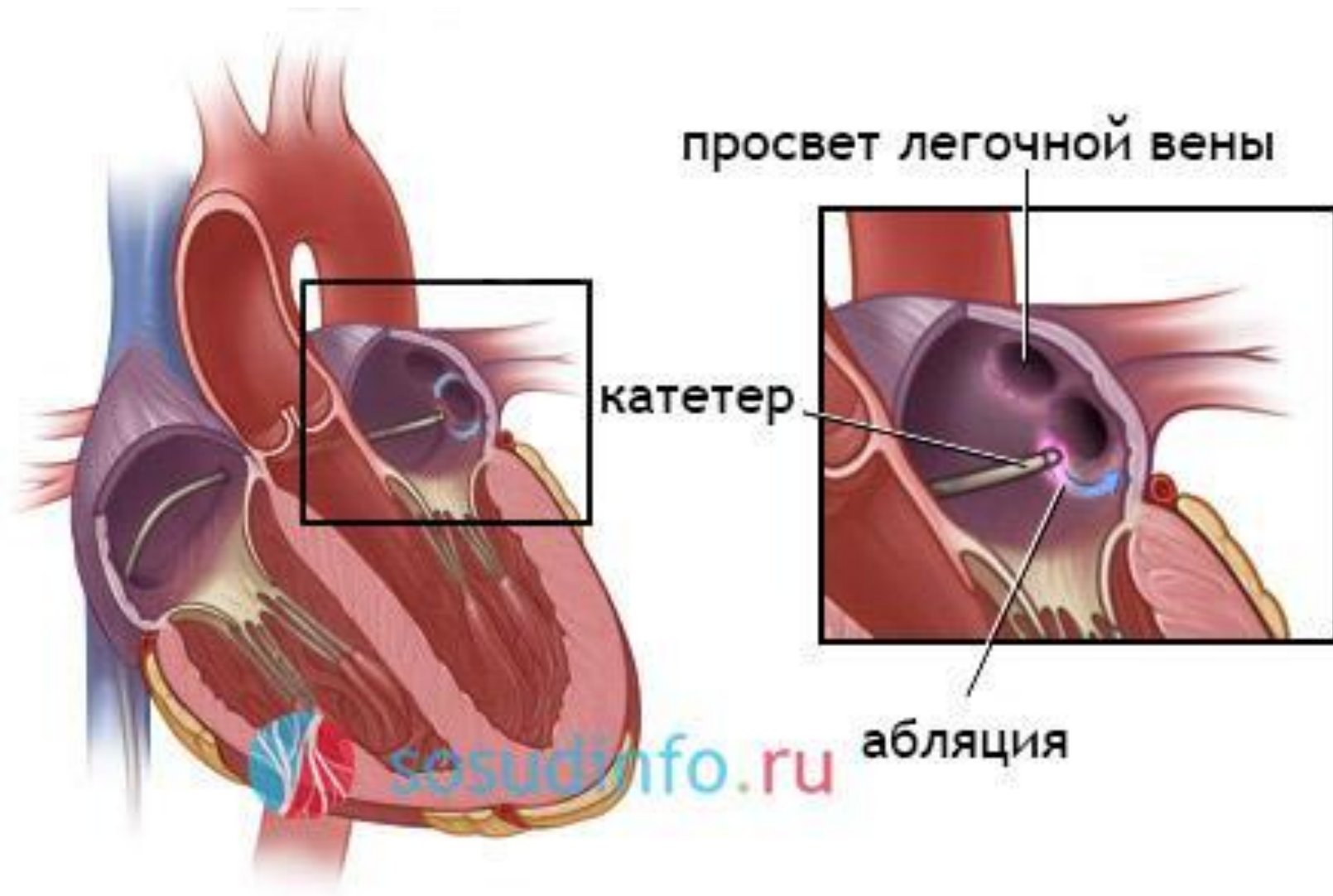
Хирургическое лечение

Операция артериального переключения

АРТЕРИАЛЬНОЕ ПЕРЕКЛЮЧЕНИЕ



Операция на предсердиях



После операции

После корригирующей операции ребенку требуется **пожизненное наблюдение** врача-кардиолога. Ребенку рекомендуется **избегать тяжелых физических нагрузок.**

Спасибо за внимание!

