



**JDO
shipping out**



JOHN DEERE

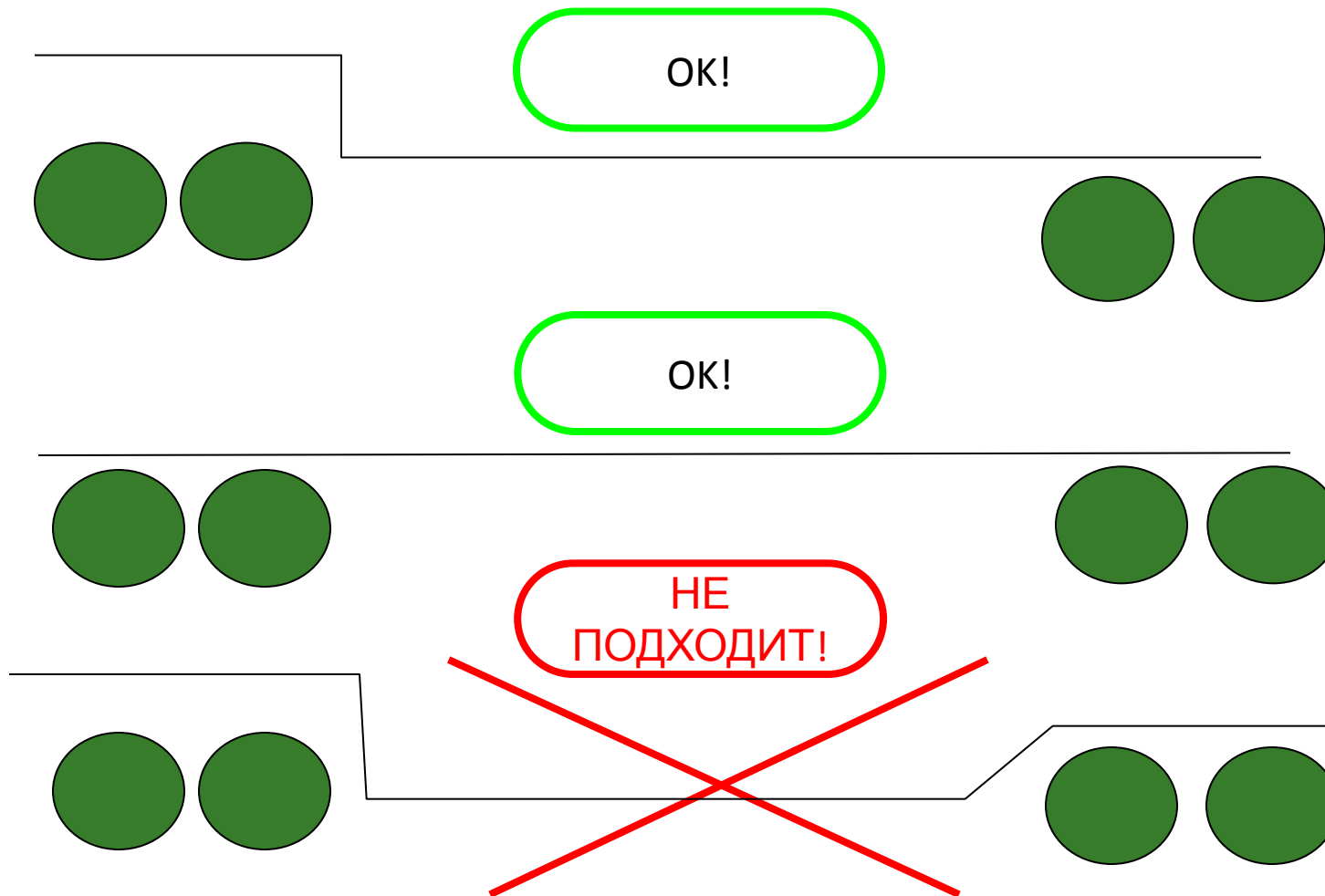
ТРЕБОВАНИЯ К ТРАНСПОРТУ И ПРАВИЛА / ПРИМЕРЫ ПОГРУЗКИ

Платформа транспортного средства должна быть пустой и чистой при подаче транспорта на погрузку, без тента и каркаса.

Перевозчик несет ответственность за закрепление груза на платформе, у водителей должны быть необходимые для этого материалы (ремни, цепи, проволока, прокладочный материал и пр.). Для крепления одной единицы техники необходимо не менее 15 ремней / цепей, кроме прицепных опрыскивателей, для них достаточно 6 – 8 ремней / цепей.

Ниже показаны допустимые типы транспортных средств и схемы погрузки техники отгружаемой с площадок филиала ООО «Джон Дир Русь» в г. Оренбурге.

ТИПЫ ТРАНСПОРТНЫХ СРЕДСТВ



Загрузчик 1910 (430 ТВТ) × 1 ед. Погрузочная длина площадки низкорамного трала 11 м. Погрузочная длина сцены 4 м.(негабарит)



Габариты загрузчика 1910 (430 ТВт)

составляют (м):

8,94 × 3,49 × 3,55 (Д/Ш/В),

Колёса:

2 × Ø 1,75, ширина - 0,7 ;

Загрузчик 1910 (350 ТВН) × 1 ед. Погрузочная длина площадки низкорамного трала 12,5 м. Погрузочная длина сцены 4,1 м.(негабарит)



Габариты загрузчика 1910 (350 ТВН) составляют (м):

8,4 × 3,49 × 3,5 (Д/Ш/В),

Коробка с дополнительной сцепкой:

2,2 × 1,35 × 0,8 (Д/Ш/В),

Колёса:

2 × Ø 1,75, ширина - 0,7 ;

4 × Ø 0,9, ширина - 0,45 (передние).

Загрузчик 1910 (250 ТВН) × 1 ед. Погрузочная длина площадки низкорамного трала 16,7 м. (негабарит)



Габариты загрузчика 1910 (250 ТВН)

составляют (м):

8,4 × 3,49 × 3,2 (Д/Ш/В),

Колёса:

2 × Ø 1,75, ширина - 0,7 ;

4 × Ø 0,9, ширина - 0,45 (передние).

Загрузчик 1910 (270 ТВт) × 2 ед. Погрузочная длина площадки низкорамного трала 14,7 м. Погрузочная длина сцены 3,5 м.(негабарит)



Габариты загрузчика 1910 (270 ТВт) составляют (м):

8,7 × 3,49 × 3,2 (Д/Ш/В),

Колёса: 2 × Ø 1,75, ширина - 0,7 ;

Загрузчик 1910 (250 ТВТ) × 2 ед. Погрузочная длина площадки низкорамного трала 13,6 м. Погрузочная длина сцены 4 м.(негабарит)



Габариты загрузчика 1910 (250 ТВт) составляют (м):

8,5 × 3,49 × 3,15 (Д/Ш/В),

Колёса: 2 × Ø 1,75, ширина - 0,7 ;

Загрузчик 1910 (340 ТВН). Погрузочная длина площадки низкорамного трала 9,3 м. Погрузочная длина сцены 4,3 м.(негабарит)



Габариты загрузчика 1910 (340 ТВН) составляют (м):

8,2 × 3,4 × 3,2 (Д/Ш/В),

Колёса:

2 × Ø 1,5, ширина - 0,7 (задние);

4 × Ø 0,9, ширина - 0,45 (передние).

Загрузчик 1910 (250ТВТ). Погрузочная длина площадки низкорамного трала 12,6 м (в габарите)



Габариты загрузчика 1910 (250ТВТ) составляют (м):

8,5×2,54×3,15 (Д/Ш/В) ,

колёса 2 шт.×Ø 1,75

Сеялка 730 (36 футов). Погрузочная длина площадки 13,6 м (в негабарите)



Сеялка 730 (36 футов). Погрузочная длина площадки 13,6 м (в негабарите)



Сеялка 730 (36 футов). Погрузочная длина площадки 13,6 м (в негабарите)



Габариты сеялки 730 (36 футов) составляют (м):

11×3,4×2,4 (Д/Ш/В) ,

Поддон с сошниками: 5 x 1 x 2,4 (Д/Ш/В)

Коробка: 1,2 x 1,2 x 1,5 (Д/Ш/В) - 2 поддона.

Прицепной опрыскиватель 732. Погрузочная длина площадки низкорамного трала 11 м (в габарите)

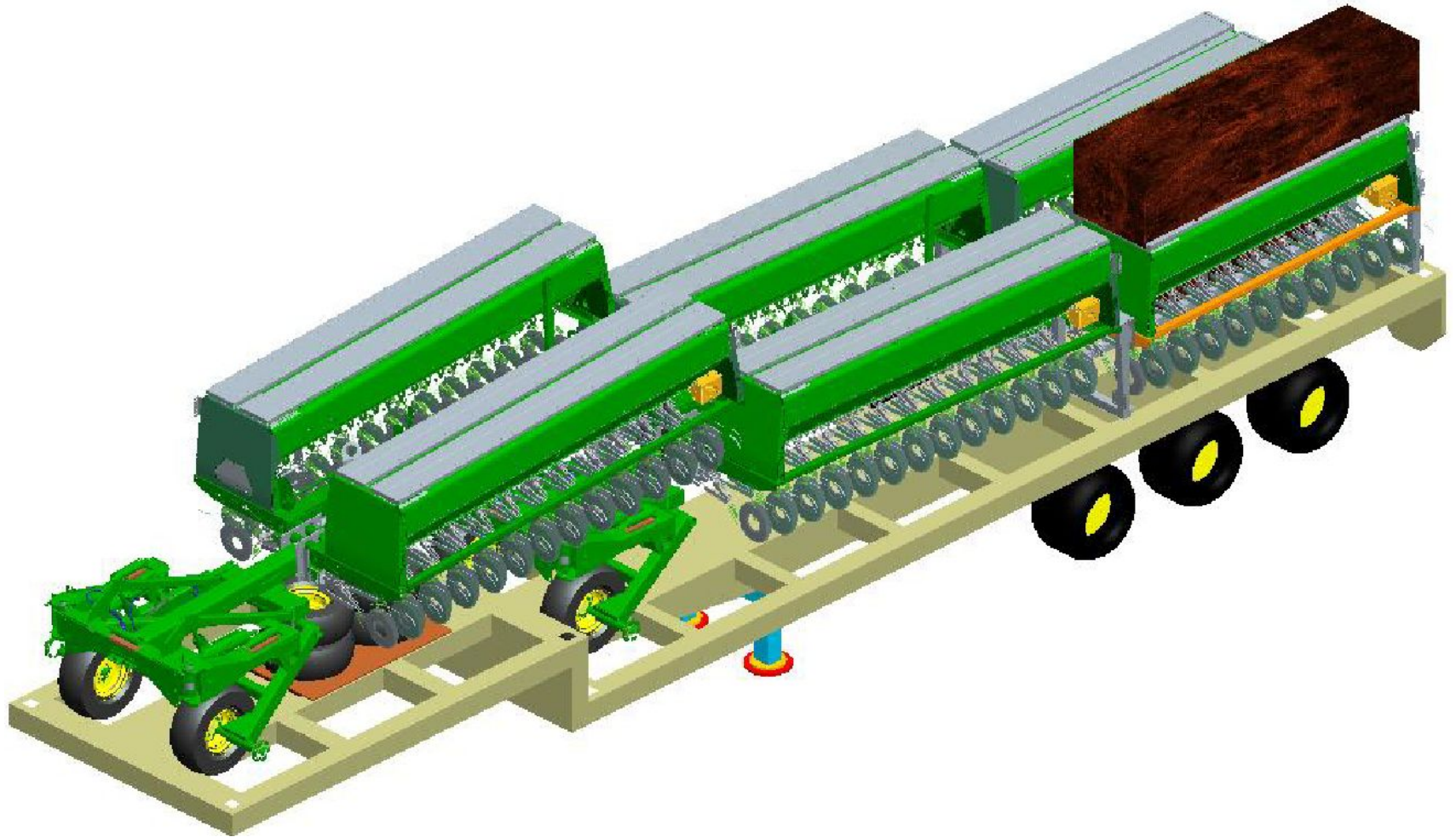


Габариты прицепного опрыскивателя 732 составляют (м):

6,66×2,55×2,9 (Д/Ш/В) ,

Колёса: 2 x Ø 1,75; ширина - 0,3

Сеялка 455 (35 футов)×2 ед. Погрузочная длина площадки низкорамного трала 11 м (в габарите), длина сцены 3,5 м.



Габариты сеялки 455 (35 футов) составляют (м):

Рама с боковыми бункерами:

5,6×2,4×1,5 (Д/Ш/В)

Центральный бункер: 3,5×1,2× 1,8 (Д/Ш/В)

Передние колёса: 1,7 x 0,6 x 1,2 (Д/Ш/В)

Колёса центральной рамы: 0,7×0,7×0,4(Д/Ш/В)

Коробка (1) 3,1×0,85×0,7 (Д/Ш/В)

Коробка (2) 2,1×0,3×0,25 (Д/Ш/В)

Коробка (3) 3,1×0,15×0,15 (Д/Ш/В)

Коробка (4) 1,05×0,55×0,55 (Д/Ш/В)

Опции 9006, 9016

**Сеялка 1830 (50 футов). Погрузочная длина площадки низкорамного траля 12 м (в негабарите)
Транспортировка комплектующих к сеялке, осуществляется на отдельном ТС.**



Габариты сеялки 1830 (50 футов) составляют (м): 11,2

×3,45×2,8 (Д/Ш/В) ,

Коробка(1): 1,2 x 1,3 x 1,2 (Д/Ш/В) ≈ 450 кг

Коробка(2): 1,2 x 1 x 1,2 (Д/Ш/В)

Коробка(3): 0,75x0,75x1,3 (Д/Ш/В)

Рокшафт: 5,6 x 2,4 x 1,15 (Д/Ш/В)

Прикатывающие катки: 1,5 x 2,4 x 1,7 (Д/Ш/В) - 8 поддонов.

Колёса: 1,8x1,8x1,4 (Д/Ш/В)- 2 поддона

**Сеялка 1830 (34 фута). Погрузочная длина
площадки траля 13,6 м (в негабарите)
Транспортировка комплектующих к сеялке,
осуществляется на отдельном ТС.**



Габариты сеялки 1830 (34 фута) составляют (м):

10,8×3,41×2,75 (Д/Ш/В) ,

Коробка(1): 1,2 x 1,3 x 1,2 (Д/Ш/В)

Коробка(2): 1,1x1,1x0,75 (Д/Ш/В)

Коробка(3): 0,75x0,75x0,85 (Д/Ш/В)

Рокшафт: 5,6 x 2,4 x 1,15 (Д/Ш/В)

Прикатывающие катки: 1,5 x 2,4 x 1,7 (Д/Ш/В) - 2 поддона.

Колёса: 1,8x1,8x1,4 (Д/Ш/В)

Сеялка 1890 (42 фута). Погрузочная длина площадки 13,6 м (в негабарите)



Габариты сеялки 1890 (42 фута) составляют (м) :

центральная рама: 4,7×2,48×2,55 (Д/Ш/В),

крыло: 5,2×2,54×2,3 (Д/Ш/В),

крыло: 4,4×2,3×2,2 (Д/Ш/В).

Сеялка 1890 (30 футов). Погрузочная длина площадки 13,6 м (в габарите)



Габариты сеялки 1890 (30 футов) составляют (м):

центральная рама: 3,95×2,5×2,47 (Д/Ш/В),

крыло: 4,6×2,3×2,25 (Д/Ш/В),

крыло: 5×2,45×2,25 (Д/Ш/В).

Сеялка 1890 (36 футов). Погрузочная длина площадки 13,6 м (в габарите)



Габариты сеялки 1890 (36 футов) составляют (м):

центральная рама: 4,15×2,5×2,5 (Д/Ш/В),

крыло: 4,8×2,4×2,2 (Д/Ш/В),

крыло: 4,8×2,55×2,3 (Д/Ш/В).

Прицепные опрыскиватели 732 и 740 (опция 5625).(негабарит).Погрузочная длина площадки низкорамного трала 9,3 м.



Прицепные опрыскиватели 732 и 740 (опция 5625). (негабарит). Погрузочная длина площадки 13,6 м



Габариты прицепного опрыскивателя 732 составляют (м):

6,66×2,55×2,9 (Д/Ш/В) ,

Колёса: 2 x Ø 1,75; ширина - 0,3

Габариты прицепного опрыскивателя 740 (опция 5625)

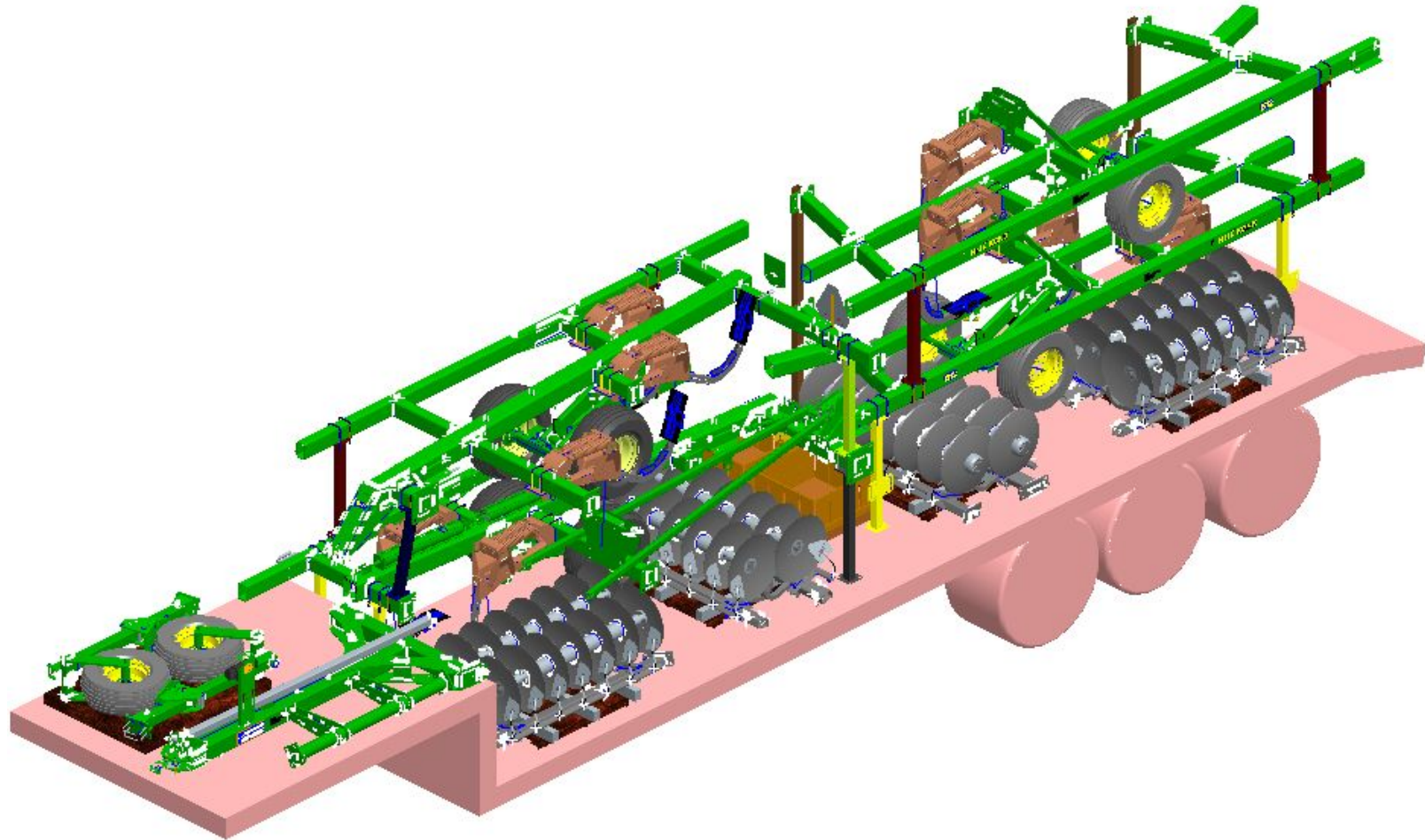
составляют(м):

6,66

×2,55×3,3 (Д/Ш/В) ,

Колёса: 2 x Ø 1,75; ширина - 0,3

Глубококорытитель 512 (9 плугов). (габарит). Погрузочная длина площадки низкорамного трала 11 м.+ сцена 3,2 м.



Габариты глубокорыхлителя 512 (9 плугов) составляют (м):

центральная рама 5,9×2,48×2,4 (Д/Ш/В) ,

крылья 6,5 × 2,4 × 2,7 (Д/Ш/В)

сцепка 3,5 × 1,58 × 0,8 (Д/Ш/В)

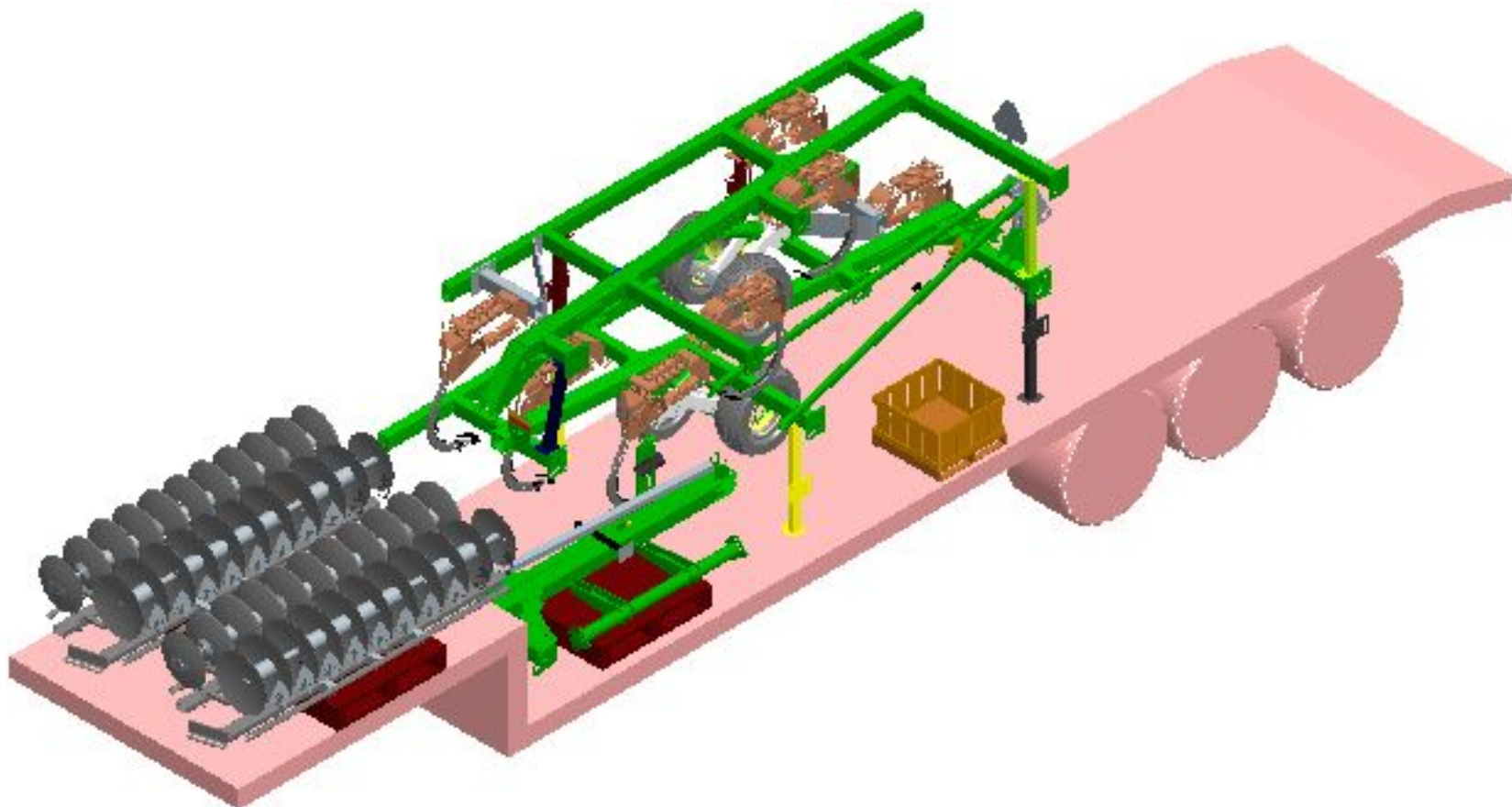
комплект колес 2 × 1,4 × 0,5 (Д/Ш/В)

поддон с сошниками 2,25×1,1×1,1(Д/Ш/В) - 4 шт.

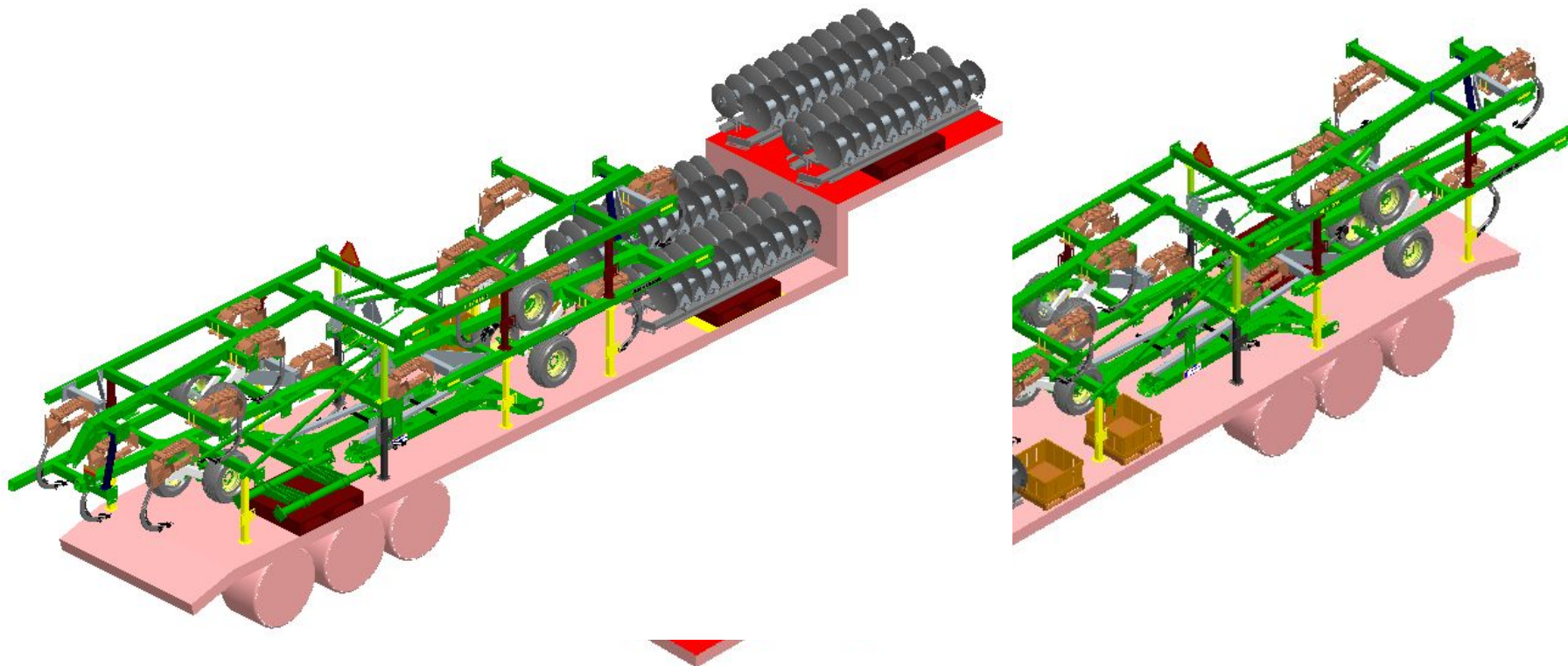
рокшафт 1,77 × 0,57 × 0,27 (Д/Ш/В)

коробка с комплектующими 2,2 × 1,1 × 1,1 (Д/Ш/В) – 2 шт.

Глубокорыхлитель 512 (7 плугов). (габарит). Погрузочная длина площадки низкорамного трала 6 м.+ сцена 3,2 м.



Глубококорыхлитель 512 (7 плугов) × 2 ед. (габарит). Погрузочная длина площадки низкорамного трала 12,5 м.+ сцена 3,2 м.



Габариты глубокорыхлителя 512 (7 плугов) составляют (м):

центральная рама 5,9 x 2,48 x 2,7 (Д/Ш/В),

сцепка 3,5 x 1,58 x 0,8 (Д/Ш/В),

рокшафт 1,77 x 0,57 x 0,27 (Д/Ш/В),

поддон с сошниками 2,25x1,1x1,1(Д/Ш/В) - 2 шт.

коробка с комплектующими 2,2 x 1,1 x 1,1(Д/Ш/В)

Культиватор 2623 (29'3") × 1 ед. (габарит). Погрузочная длина площадки низкорамного трала 11,5 м.+ сцена 3,2 м.



Габариты культиватора 2623 (29'3") составляют (м):

центральная рама 6,9 x 2,5 x 2,3 (Д/Ш/В),

Коробка №1: 2,25 x 0,95 x 0,5 (Д/Ш/В),

Коробка №2: 3,4 x 1,4 x 0,75 (Д/Ш/В),

Коробка №3: 1,95 x 1,55 x 1,1 (Д/Ш/В),

Коробка №4: 1,2 x 1,2 x 0,6 (Д/Ш/В),

Прутковые катки: 3,4 x 0,6 x 0,4 (Д/Ш/В)

**Сеялка 730 (28 футов) (негабарит) и
загрузчик 1910 (195 ТВТ) (негабарит). Погрузочная длина
площадки низкорамного трала 15 м. Погрузочная длина
сцены трала 3,2 м.**



Габариты сеялки 730 (28 футов) составляют (м):

8,5×3,48×2,4 (Д/Ш/В) ,

Поддон с сошниками: 4,1 x 1,5 x 2,4 (Д/Ш/В),

Коробка: 1,2 x 1,2 x 1,5 (Д/Ш/В) - 2 шт. ,

Колёса со ступицами: 0,8 x0,8 (Д/Ш) - 2 шт.,

Поддон с прутковыми катками:2,35×1,5×0,6 (Д/Ш/В) (см. опцию 2010).

Габариты загрузчика 1910 (195 ТВТ) составляют (м):

8,7×3,4×3,2 (Д/Ш/В) ,

Колёса: 2 x Ø 1,75; ширина - 0,75

**Сеялка 1890 (42 фута) (негабарит) и
загрузчик 1910 (270 ТВТ) (негабарит). Погрузочная длина
площадки низкорамного трала (крылья сеялки) 11 м.
Погрузочная длина площадки низкорамного трала
(загрузчик + рама сеялки) 12,5 м.+ погрузочная длина
сцены 3,1 м**



Габариты сеялки 1890 (42 фута) составляют (м):

Центральная рама 4,7 × 2,48 × 2,55 (Д/Ш/В),

Крыло 5,2 × 2,54 × 2,3 (Д/Ш/В),

Крыло 4,4 × 2,3 × 2,2 (Д/Ш/В),

Габариты загрузчика 1910 (270 ТВТ) составляют (м):

8,7×3,55×3,2 (Д/Ш/В) ,

Колёса: 2 × Ø 1,75; ширина - 0,75

Схема загрузки оборудования «Джон Дир»: сеялка 730 (36') + пневмозагрузчик 1910 (270ТВТ) (негабарит)



Схема загрузки оборудования «Джон Дир»: сеялка 730 (44') + пневмозагрузчик 1910 (270ТВТ) (негабарит)

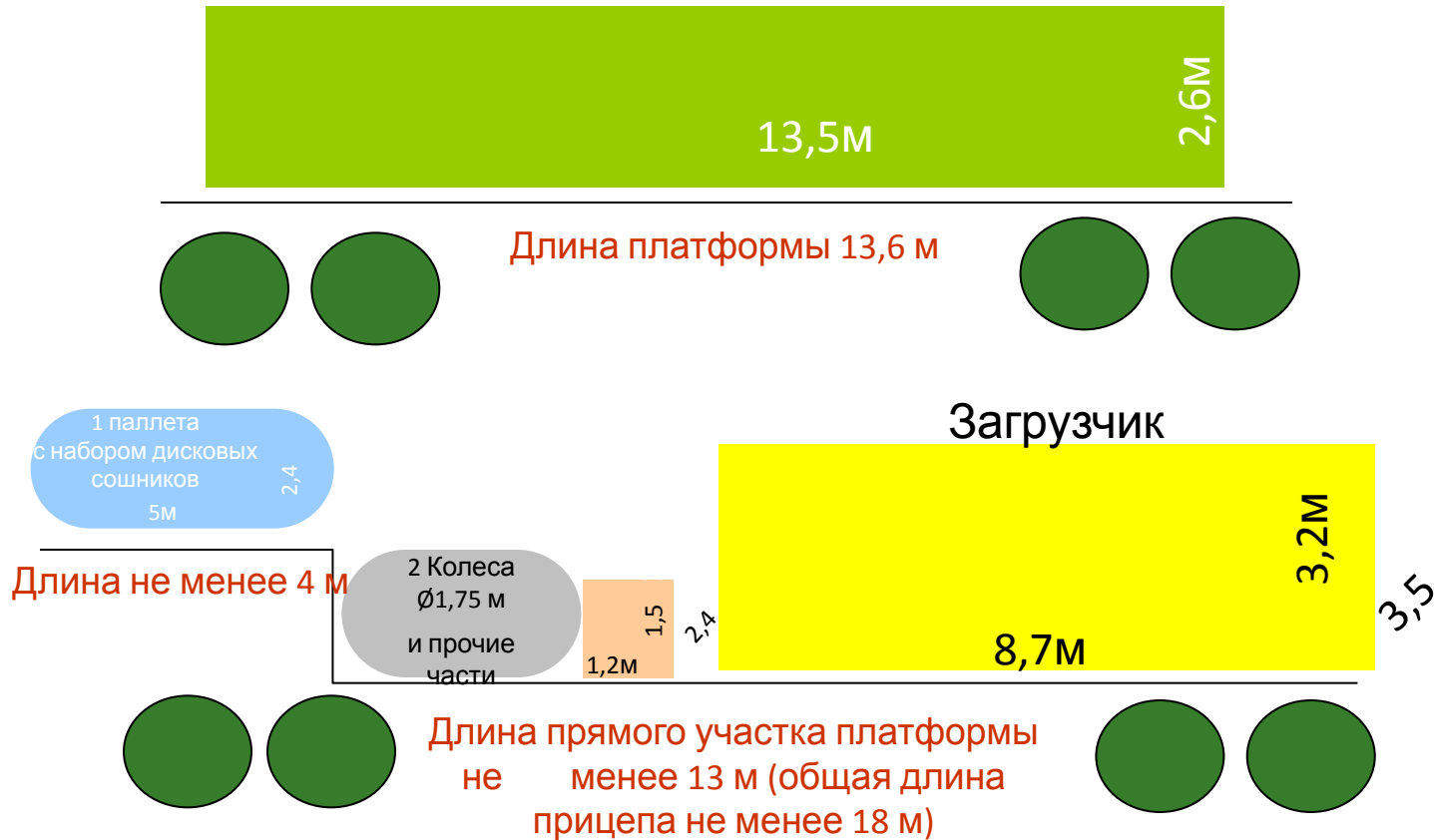


Схема загрузки оборудования «Джон Дир»: сеялка 730 (28') + пневмозагрузчик 1910 (195 ТВТ) (габарит)



Схема загрузки оборудования «Джон Дир Русь»: сеялка 1830 (34') (негабарит)

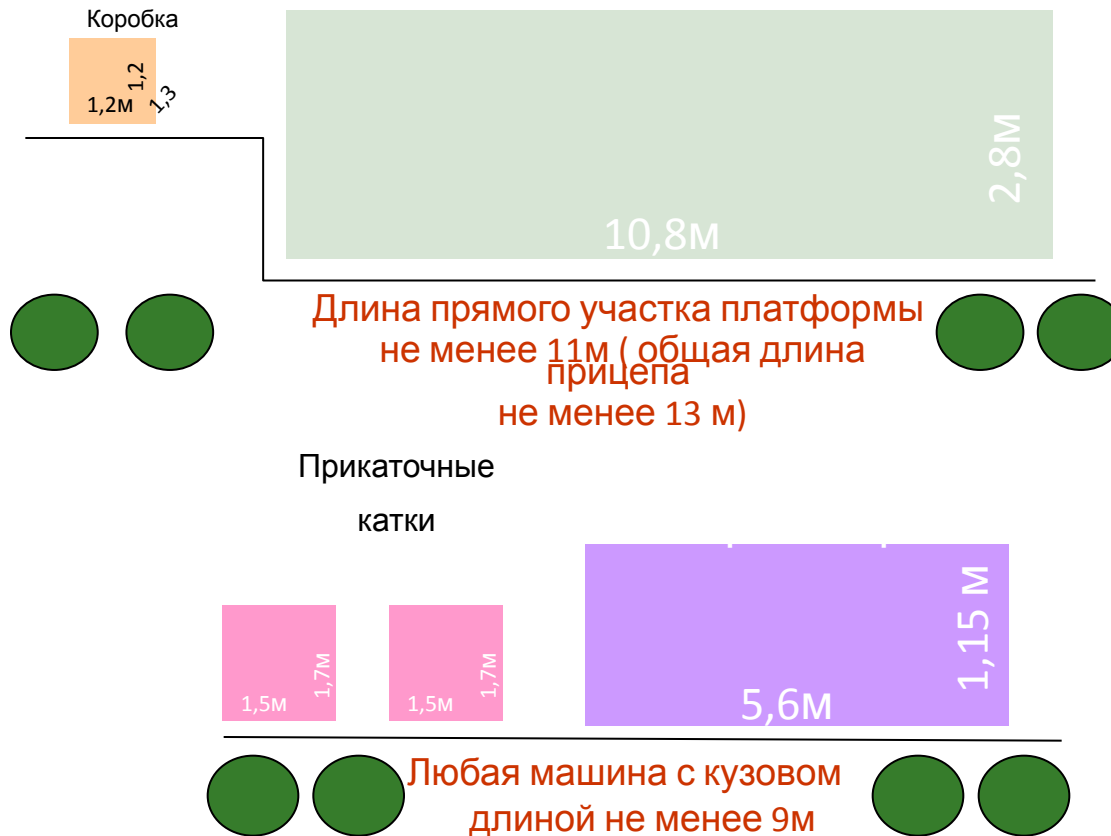


Схема загрузки оборудования «Джон Дир»: пневмозагрузчик 1910 270ТВТ (габарит)

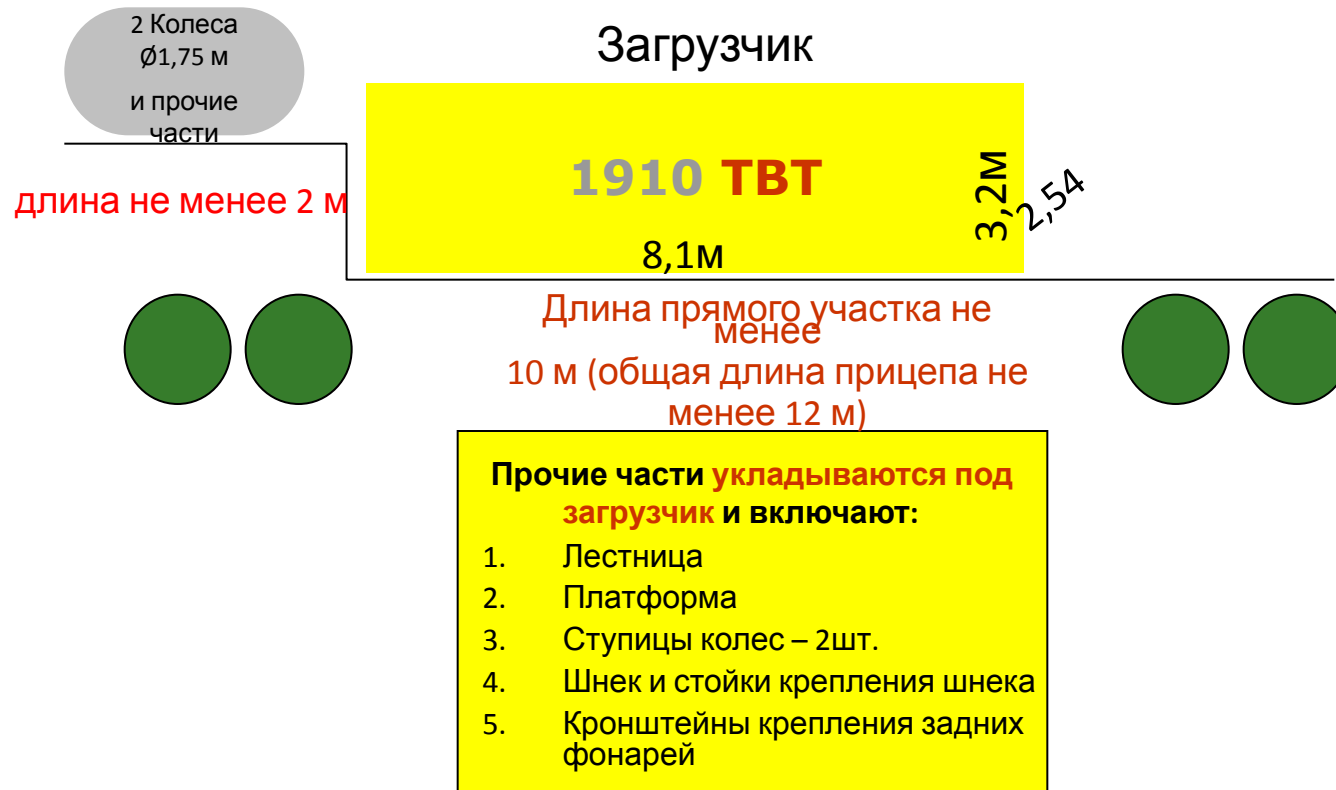


Схема загрузки оборудования «Джон Дир»: пневмозагрузчик 1910 ТВН - 340 ВU (негабарит)



Схема загрузки оборудования «Джон Дир»: пневмозагрузчик 1910 270ТВТ (негабарит) 2 шт.

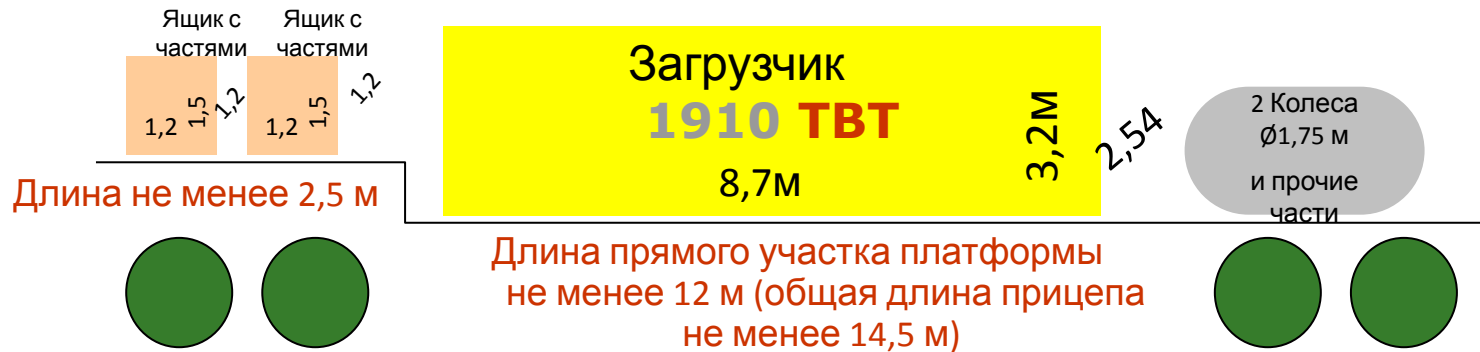


Прочие части укладываются под загрузчик и включают:

1. Лестница
2. Платформа
3. Ступицы колес – 2шт.
4. Шнек и стойки крепления шнека
5. Кронштейны крепления задних фонарей

Схема загрузки оборудования «Джон Дир»: пневмозагрузчик 1910 270ТВТ (габарит)+части сеялки

В данном случае платформа с загрузчиком может вмещать части сеялки 730

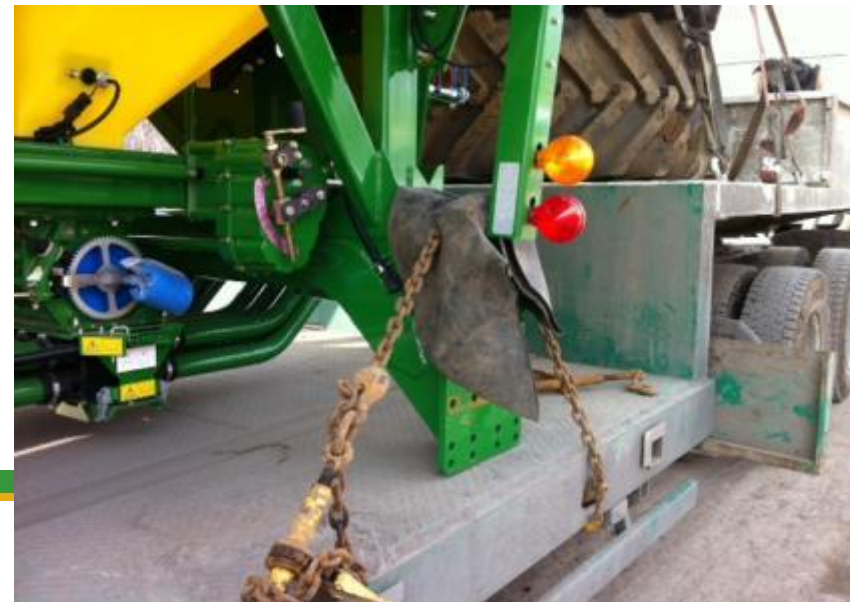


Прочие части укладываются под загрузчик и включают:

1. Лестница
2. Платформа
3. Ступицы колес – 2шт.
4. Шнек и стойки крепления шнека
5. Кронштейны крепления задних фонарей

Крепление техники на ТС для транспортировки

Правильное крепление техники на ТС с использованием прокладочного материала



Крепление цепями без использования прокладочного материала приводит к повреждениям лакокрасочного покрытия и металла.



Крепление цепями с использованием картона в качестве прокладочного материала в дождливый период, приводит к размоканию картона и повреждениям лакокрасочного покрытия и металла.





JOHN DEERE