

Требования к оформлению и ведению тетрадей

Разработала:
Учитель
начальных классов
Челпанова Елена
Леонидовна

2014 год



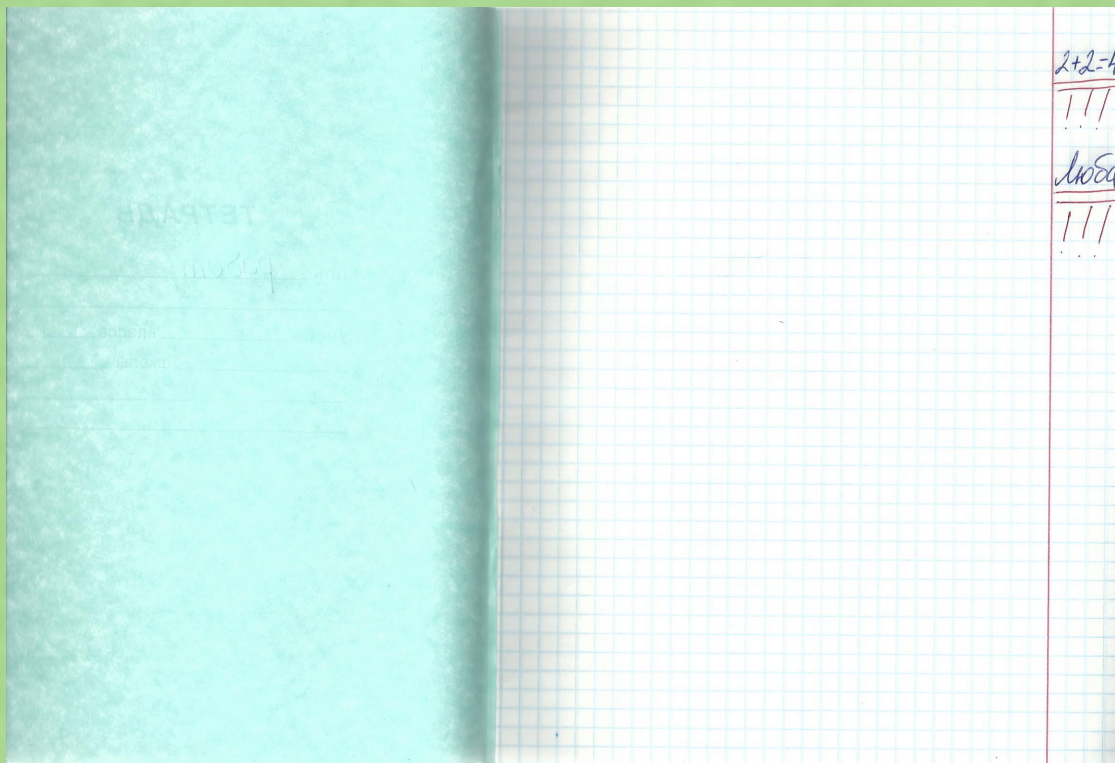
Учащиеся пользуются
стандартными тетрадами
однотонного цвета,
состоящими из 12 листов.



Тетрадь по предмету должна иметь аккуратный внешний вид. На её обложке (первой странице) делается следующая запись:

Тетрадь
для работ
по русскому языку
ученицы 3 класса "Г"
начальной школы
п. Звёздный
Хорунжей Алёны

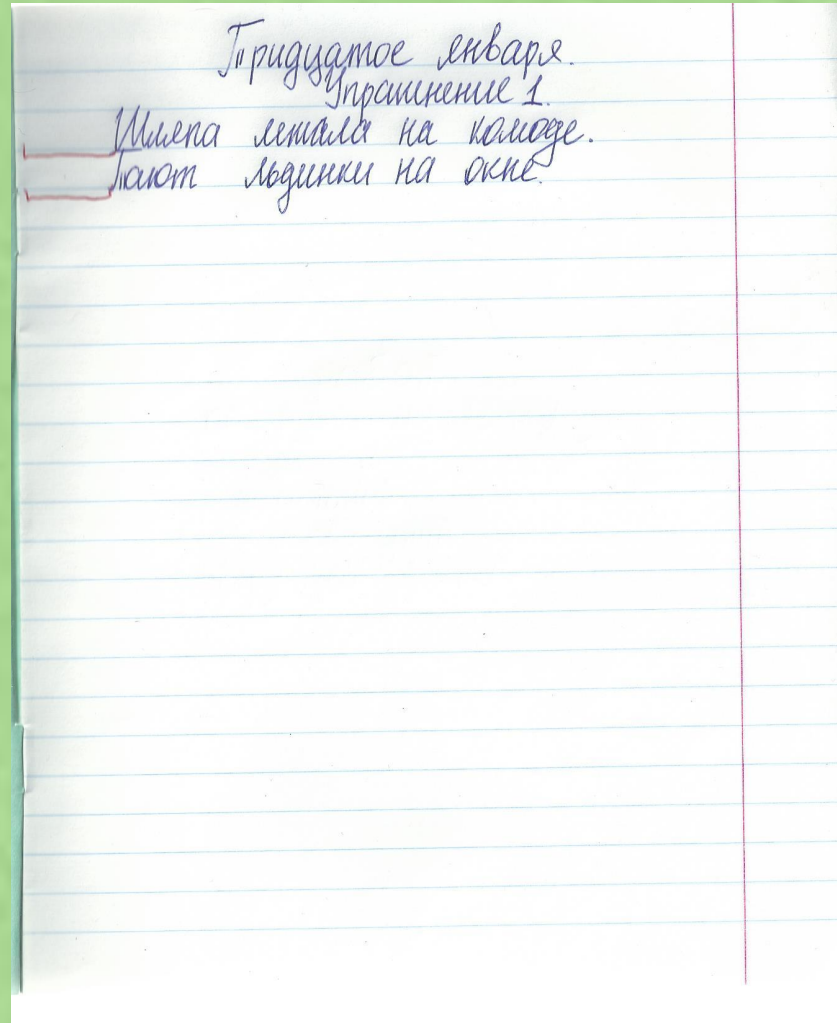
Тетрадь
для контрольных работ
по русскому языку
ученицы 3 класса "Г"
начальной школы
п. Звёздный
Хорунжей Алёны



При выполнении работ учащимся разрешается писать на полях только с разрешения учителя.



Обязательным является соблюдение правила «красной строки».



31 января.

Дата в тетрадях по математике записывается в строку арабскими цифрами и названием месяца.



Тридцать первое января

Дата в тетрадях по русскому языку
записывается прописью.



На каждом уроке в тетрадях следует указывать вид выполняемой работы (классная, домашняя, изложение, сочинение и т.д.).

Тридцать первое января.
Домашняя работа.




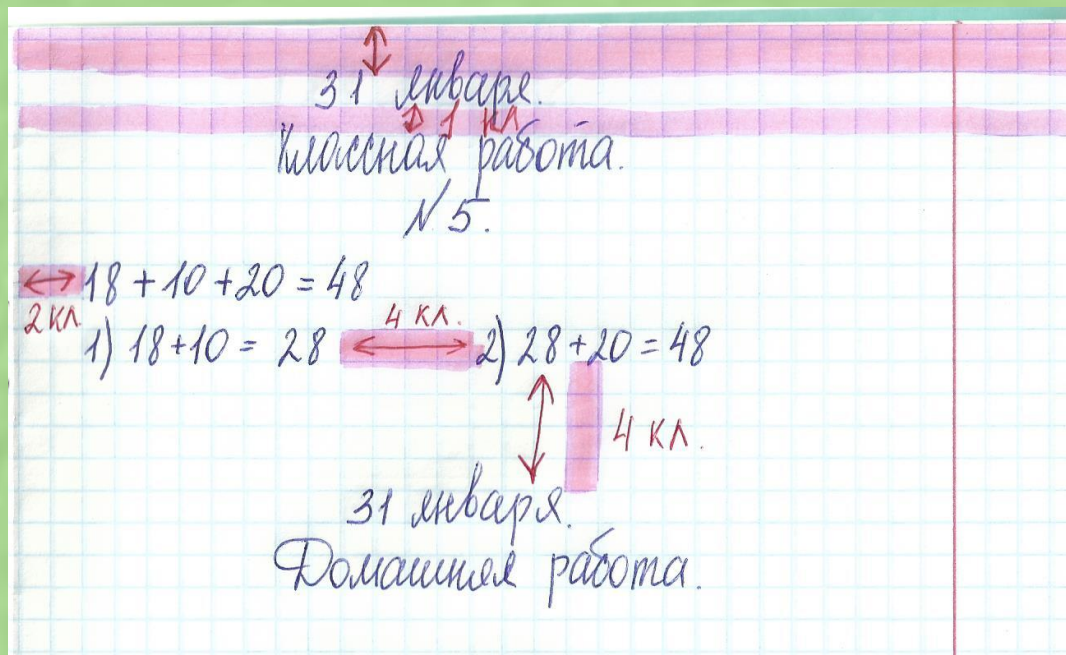
31 января.
Домашняя работа.
Задача № 5.
или
Тренировка № 5

31 января.
Классная работа.
№ 5.

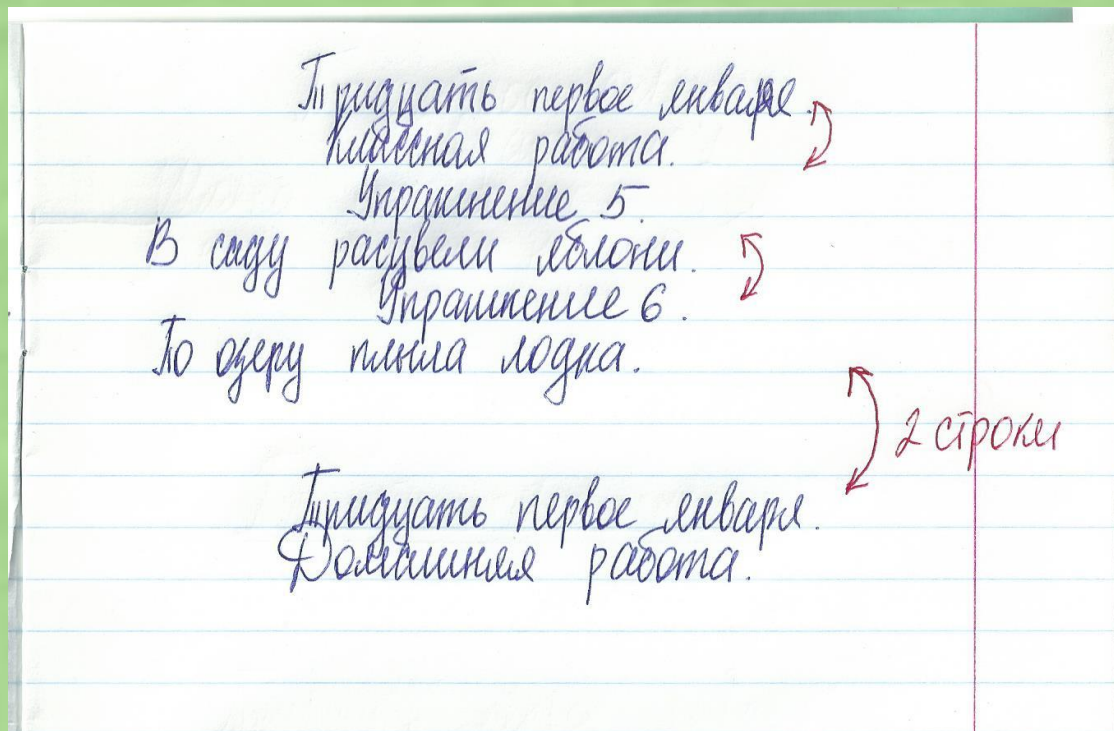
Тридцать первое января.
Домашняя работа.
Упражнение 5.

При выполнении классных работ по математике допускается указывать только номер задания, по русскому языку в классной и домашней работе пишут полностью слова *Упражнение*, *задача*, *пример* и номер.





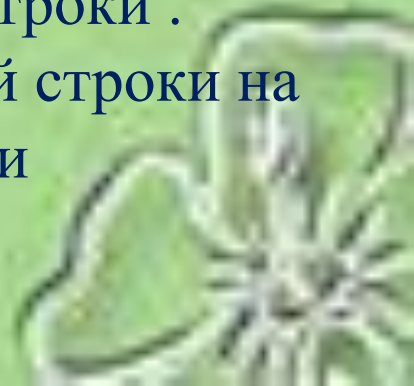
Устанавливается следующий пропуск клеток и линий в тетрадях: по математике – начинать писать со 2 полной верхней клетки, от начала строки отступить 2 полных клетки, между разными заданиями пропускать 2 клетки, если не указывается номер, между домашней и классной работой – 4 клетки, между датой и заголовком работы – 1 клетку, между действиями одного примера пропускать 4 клетки.



Устанавливается следующий пропуск клеток и линий в тетрадях:

по русскому языку – строки внутри работы не пропускаются, между домашней и классной работой оставляют 2 строки .

Текст каждой новой работы начинается с красной строки на той же странице тетради, на которой написаны дата и наименование работы.



Учащиеся ведут записи в тетрадях синей или фиолетовой пастой. Зеленая паста может быть использована при выделении орфограмм. Учащимся запрещается писать в тетрадях красной пастой.



Тридцать первое января.
Классная работа.
Упражнение 5.
В саду расцвели лилии.

Подчеркивания в тетради проводятся только карандашом, в случае необходимости с применением линейки.



31 января.

Домашняя работа.

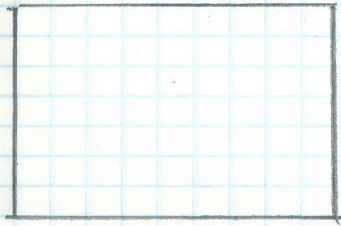
Задача №5.

1) $6 \cdot 2 = 12$ (ч.) - выступили на школьном концерте

2) $6 + 12 = 18$ (ч.)

Ответ: 18 человек выступило на школьном концерте.

Задача №6.



При оформлении решения задачи по действиям обязательно пояснение. Если задача в 2 и более действий, в последнем действии пояснение не пишется.

Ответ полный

Все чертежи в задаче выполняются простым карандашом по линейке.

