

# Ātri bojājušo kravu pārvadāšana izmantojot dažādus transporta veidus



**Vadims Ļeskovs RMGLO1  
(RTU TMF AERTI)**

Priekšmets: **Kravu pārvadājumu organizācija un vadība**

Pasniedzējs: **Yevhen Harbuz**

Rīga, 2015

# Ievads

*Ātri bojājamas kravas – ir tādas kravas, kuras vienkāršos apstākļos, t.i. bez attiecīgas atdzesēšanas un optimālo temperatūras un mitruma uzturēšanas ļoti viegli tiek pakļautas bojāšanai un tāpēc pieprasa īpašus transportēšanas un glabāšanas apstākļus.*





# ATP nolīgums

Šis nolīgums ir par ātri bojājošos pārtikas produktu starptautiskajiem pārvadājumiem un par speciālām iekārtām, kas izmantojamas šajos pārvadājumos.

Nolīgums ir parakstīts Ženēvā 1970. Gada 1. septembrī

## ▼ Tiesību akta pase

Dokumenta valoda:  

Starpt. org.: ANO Pārtikas un  
lauksaimniecības organizācija  
(FAO)

Veids: starptautisks dokuments  
daudzpusējs

Pieņemts: 01.09.1970.

Stājas spēkā: 06.02.2004.

Pievienošanās: 06.02.2003.

Pieņemšanas vieta: Ženēva

Statuss:  Spēkā esošs

Ratificēja: Saeima

Atruna: Nav

Deklarācija: Ir

Depozitārijs: ANO Pārtikas un lauksaimniecības  
organizācija

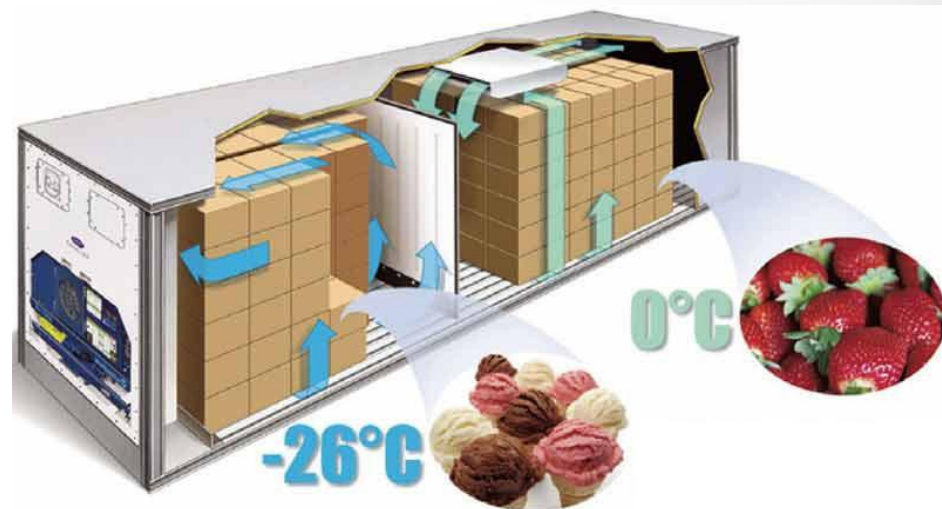
Publicēts: "Latvijas Vēstnesis", 8 (4814),  
11.01.2013.

# Ātri bojājušo kravu pārvadāšana, izmantojot dzelzceļa transportu



- Tas apstāklis, ka ātri bojājušo kravu nomenklatūrā ir daudz nosaukumu un dotas kravas tiek transportētas lielajos apjomos, tiek izmantots liels transportlīdzekļu skaits;
- Centralizēta kontrole pēc izotermiska kustoša sastāva tehniskajā stāvokļa;
- Nelielas transportēšanas izmaksas, salīdzinājumā ar auto transportu.

# Ātri bojājušo kravu transportēšana, izmantojot autotransportu



- **Uzsildītas** (kravas, kuram temperatūras režīms būs lielāks nekā apkartēja vides);
- **Svaigas** ( kravas, kuram tiek iestādīts tāds režīms, pie kura netiks mainīts kravas stāvoklis);
- **Atdzesētas** ( kravas ar temperatūras režīmu no -5 līdz +5 °C );
- **Saldētas** ( kravas ar temperatūras režīmu no -10 līdz -18 °C );
- **Dziļi saldētas** ( kravas ar temperatūras režīmu no -18 nu zemāk ).



# Ātri bojājušo kravu transportēšana, izmantojot jūras transportu.



Iesaldētas kravas, (no  
-4 līdz -20 °C)

Atdzesētas kravas, (no  
+6 līdz -4 °C)

Aug-dārzeņu kravas,  
(no 0 līdz +14 °C)

Kravas kvalitātes sertifikātā ir jābūt norādītiem: pielaišanas laiks, kurā krava var atrasties ceļā, transportēšanas režīms un citi apstākļi.

Ātri bojājušas kravas atrašanās laiks ceļā tiek izskaitļots no **pirmās pusnaktīs** pēc tā, kad kravas nosūtītais to nodos.

Krava netiek pieņemta uz kuģa klāja ja norādītais laiks ceļā pārsniedz kuģa faktisko ceļošanas laiku dotajā virzienā.

# Ātri bojājušo kravu transportēšana, izmantojot gaisa transportu



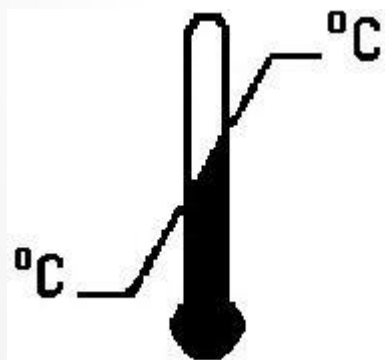
Pie transportēšanas ar gaisa transporta palīdzību tiek pielaistas tikai tas kravas, kuras ir labvēlīgas ātri bojājušas, kura transportēšanas termiņos nezaudēs savas īpašības. Ātri bojājuša krava pēc prioritātes tiek pārvadāta pirms citam kravām

Ātri bojājušas kravas transportēšanas notiek bez pārkraušanas. Izslēdzoša gadījumā tiek atļauts izdarīt vienu pārkraušanu.

# Marķējums



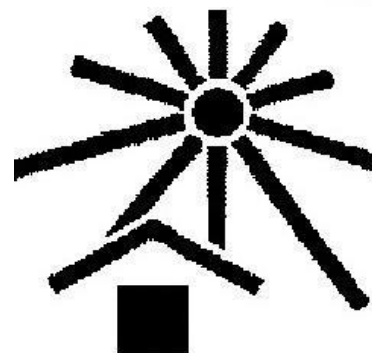
Ātri bojājuša krava, kurai ir nepieciešams temperatūras režīms



Temperatūras ierobežojums (parada temperatūru diapazonu, pie kurā var pārvadāt doto kravu)



Sargāt no mitruma (ja uz kravas trapa šķidrums, tā var zaudēt savas īpašības un kvalitāti)



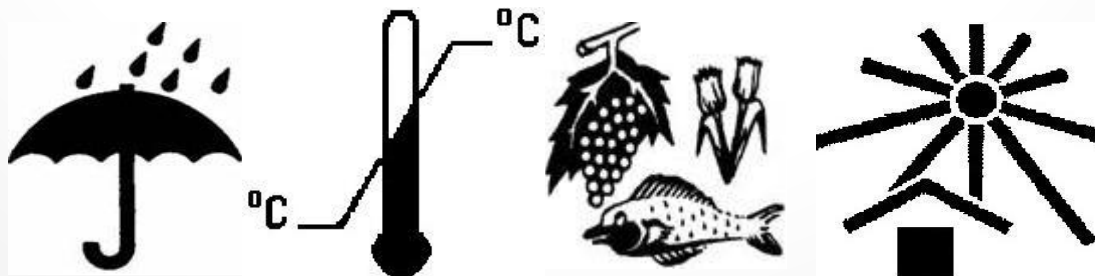
Sargāt no saules stariem (nedrīkst pieļaut, ka uz kravas tiks saules stari)



# Secinājumi

Secinot, var pateikt ka dažāda veida ātri bojājušo kravu transportēšana pieprasa dažādus **temperatūras un mitruma** režīmus visos maršruta posmos. Transportēšanas režīms tiek iestādīts individuāli, attiecība ar dotas kravas pārvadājuma noteikumiem.

Optimālais transports priekš ātri bojājušām kravām ir **dzelzceļa**. Tam ir mazas transportēšanas izmaksas, tas ir piemērots jebkuriem laika apstākļiem



# Avoti

1. Internēta resurss: <http://www.expeditor-pro.ru/refrigerators.php>
2. Internēta resurss: <http://www.transimperial.ru/rulandins/rulandins9.php>
3. Internēta resurss: [http://grand-co.ru/pravila\\_perevozok\\_skorop](http://grand-co.ru/pravila_perevozok_skorop)
4. Internēta resurss: [http://www.tamognia.ru/transport/perishable\\_freight/auto/](http://www.tamognia.ru/transport/perishable_freight/auto/)
- 5 Internēta resurss: <http://starlogic.ru/perevozka-skoroportyashhixsya-gruzov/>

# Paldies par uzmanību

