

# Анна Павловна Павлова

31 января (12 феврал  
я) 1881— 23 января  
1931

**Цель:** познакомиться с русской балериной и ее карьерой, с которой начался классический балет XX века

## **Задачи:**

- **Изучить биографию Анны Павловны**
- **Узнать о карьере русской балерины и как она прославила русский балет**





**Величайшая русская балерина Анна Павлова родилась 12 февраля 1881 года в Санкт-Петербурге. Ее мать, Любовь Федоровна Павлова, служила в доме банкира Лазаря Полякова. По одной версии, он и стал отцом Ани. Однако есть и другое предположение. Люба Павлова носила белье банкира в прачечную, которой владел красавец-караим Матвей Шамаш.**

**Он-то и обольстил девушку. Караимской кровью, якобы текущей в жилах балерины, так легко было объяснить утонченную внешность Анны и ее тягу к восточным мелодиям и танцам. Однако когда девочка подросла и заявила матери, что мечтает танцевать на сцене, с просьбой оплатить учебу дочери в балетной школе Любовь Федоровна пошла не к Шамашу, а к Полякову. И тот не отказал.**



**В детстве Анна вместе с матерью жила в Петербурге и в дачном посёлке Лигово, где у Павловых был деревянный дом. Кстати, о том, что она будет только балериной и никем другим, Анна заявила еще в раннем, детстве, посмотрев в Мариинке балет «Спящая красавица». А на сцену этого театра Анна Павлова впервые в своей танцевальной биографии, как балерины - вышла в 1899 году будучи ученицей.**

**Окончив балетную школу, танцевала небольшие партии, пока в 1903 году ей не доверили Жизель. Тогда молодая балерина поразила всех глубиной трактовки образа и красотой исполнения. Потом ее ждали главные женские партии в «Наяде и Рыбаке», «Корсаре», «Дон Кихоте»... Но лишь в 1906 году Павловой присвоили звание балерины Императорской сцены, присуждаемое только ведущим танцовщицам.**



# Содружество с Фокиным

- Индивидуальность балерины, стиль ее танца, парящий прыжок натолкнули ее партнера, будущего знаменитого хореографа Михаила Михайловича Фокина на создание «Шопенианы» на музыку Фридерика Шопена (1907). Это — стилизации в духе изящной ожившей гравюры эпохи романтизма. В этом балете она танцевала мазурку и Седьмой вальс с Вацлавом Нижинским (Юноша).
- Летящий арабеск Павловой художник Валентин Александрович Серов увековечил на афише к первым «Русским сезонам» в Париже (1909).
- Анна Павлова была не только прекрасной актрисой психологического театра, предложившей новое прочтение классических партий балетов 19 века, но и неоромантической балериной, тонко чувствующей стилистические особенности каждой постановки. Для нее Фокин сочинил знаменитого «Умиряющего лебедя» на музыку К. Сен-Санса. Она танцевала в его «Павильоне Армиды» Н. Н. Черепнина, в «Египетских ночах» (оба 1907). Не помышляя о новаторстве и низвержении эстетики прошлого, одним своим обликом, манерой танца она реформировала балет, изменила отношение к нему во всем мире.



THÉÂTRE DU CHÂTELET  
SAISON RUSSE  
OPÉRA ET BALLET



Михаил Михайлович  
Фокин

Афиша к первым «Русским  
сезонам» в Париже (1909)



# В Русских сезонах Дягилева

о Павлова танцевала партию Армиды в премьерном спектакле «Павильон Армиды» 19 мая 1909 года в «Русских сезонах» Сергея Дягилева в Париже, а 2 июня выступала на парижских премьерах балетов «Сильфиды» и «Клеопатра» (название 2-й редакции «Египетских ночей»).

о По различным причинам Павлова ушла из труппы Дягилева, но согласилась исполнить заглавную роль в «Жизели» на гастролях Русского балета в Лондоне. Об этом выступлении в октябре 1911 года С. Л. Григорьев писал следующее: «В последние годы Павлова появлялась на крупных музыкальных площадках по большей части в концертных номерах, и все ждали увидеть великую артистку в достойной её роли. Публика не разочаровалась. Было трудно определить, в котором из актов она лучше. В первом проявился её огромный драматический дар, во втором — бесподобное слияние с музыкой.





o **Анне Павловой рукоплескали в Европе, Южной и Северной Америке, Японии, на Филиппинах... В Индии по окончании спектакля зрители встали на колени и подняли вверх руки, поклоняясь балерине, как божеству.**

o **В коротких перерывах между поездками Павлова и Дандре возвращались домой - в поместье Айви-хаус на окраине Лондона, с большим садом и прудом, в котором плавал лебедь Джек, любимец Анны. Неделя покоя - и снова в путь.**

o **Скончалась балерина во время очередной поездки. В январе 1931 года она простудилась и заболела тяжелейшим плевритом, но не отменила гастроли в Голландии. Анна Павлова покинула этот мир в Гааге в час ночи 23 января, совсем чуть-чуть не дожив до своего 50-летия.**





**Урна с прахом Анны Павловой находится в закрытом колумбарии крематория Голдерс-Грин в Лондоне. Рядом с ней покоится прах её гражданского мужа и импресарио Виктора Дандре.**

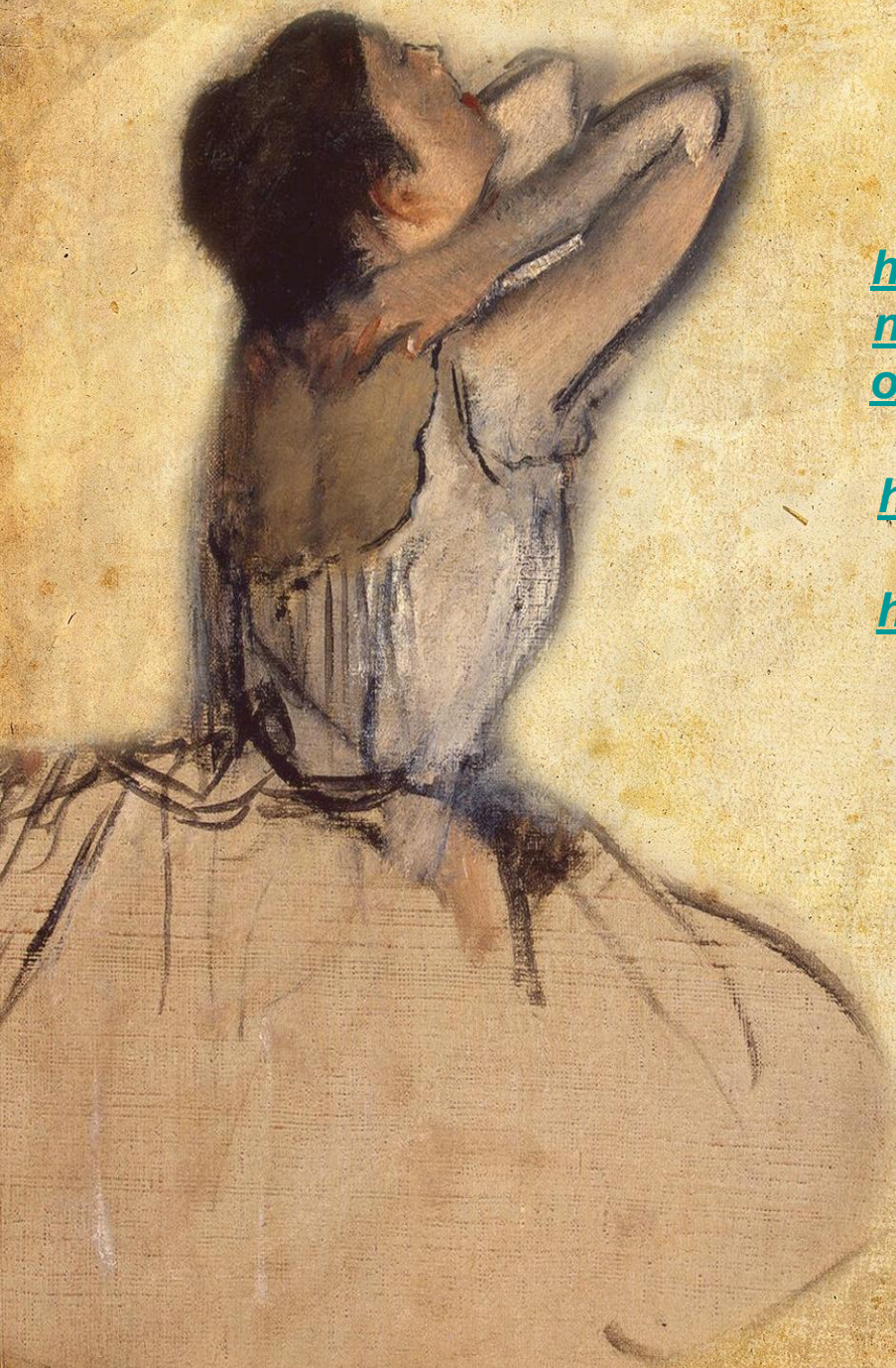




### **Заключение:**

**Мы узнали про судьбу и карьеру величайшей балерины А.П.Павловой, которая смогла произвести огромный фурор за границей, тем самым показав уровень русского балета**





*Источники:*

<http://www.biography-life.ru/art/254-anna-pavlova-biografiya-lichnaya-zhizn-foto-velikoy-baleriny-zhizn-na-puantah.html>

<https://ru.wikipedia.org/wiki/Павлова, Анна Павловна>

<http://to-name.ru/biography/anna-pavlova.htm>