

**Антропогене**

**3**

**(продолжени**

**Цель:** сформировать знание о современных научных концепциях возникновения и эволюции рода *Homo*

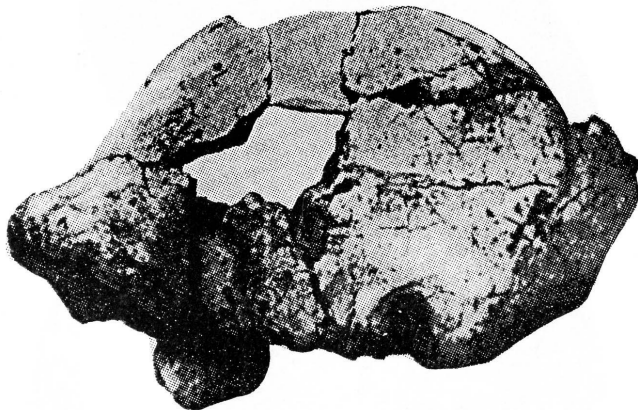
**Задачи:**

- выявить и систематизировать данные о древнейших людях;
- рассмотреть историю происхождения и развития *homo ergaster, homo erectus, homo heidelbergensis*;
- рассмотреть историю происхождения и развития *homo neanderthalensis* и его африканских и азиатских аналогов;
- Рассмотреть проблему происхождения человека современного вида;
- Охарактеризовать первых представителей *Homo sapiens*.

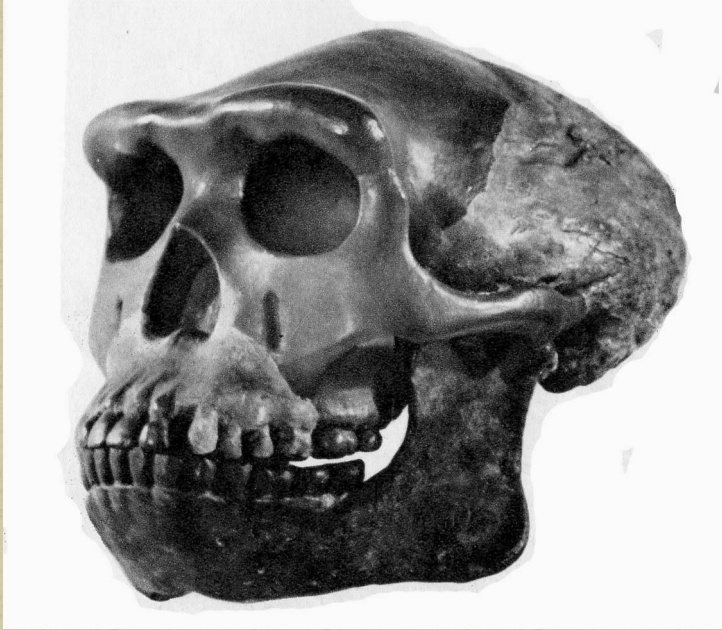
# *homo ergaster*



Ареал распространения: Восточная (Кения, Танзания, Эфиопия) и Северная (Алжир) Африка. Местонахождения: Нарюкотоме (скелет, объем эндокрана 880 куб.см, 1,6 млн. л.), Кооби Фора, KNM-ER 1470 (череп, объем эндокрана 775 куб.см, 1,6-1,8 млн. л.), Кооби Фора, KNM-ER 3733 (череп, объем эндокрана 848 куб.см, 1,5 млн. л.), Илерет (череп, 1,5 млн. л.), Олдувай 9 (1,2 млн. л.), Эфиопия, Шунгура (1,8 млн. л.),



● *homo erectus* (питекантроп яванский)



Индонезия, о.Ява, долина р.Соло.  
Е.Дюбуа, 1891 г., О. фон  
Кенигсвальд.

Датировка по фауне вмещающих  
слоев (Триниль, Джетис,  
Сангиран 0,5 – 1,8 млн.л.) .

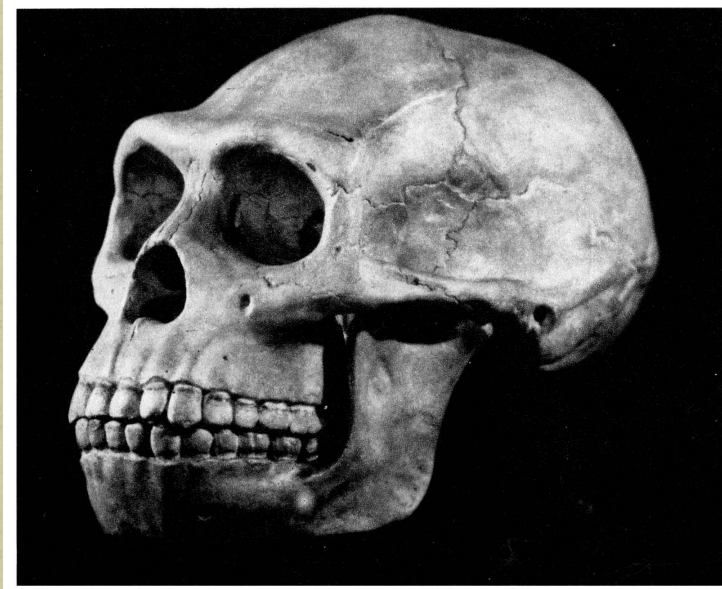
Питекантроп 1 (Триниль, объем  
эндокрана 940 куб. см).

Питекантроп 2 (Сангиран, объем  
эндокрана 813 куб. см, 1,6 млн.л.).

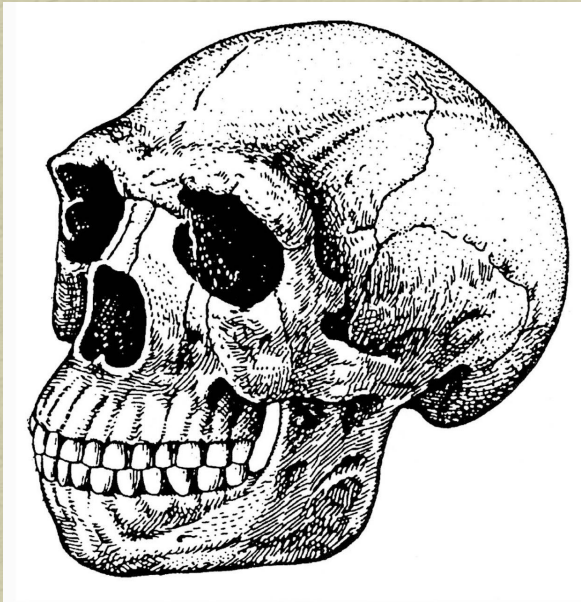
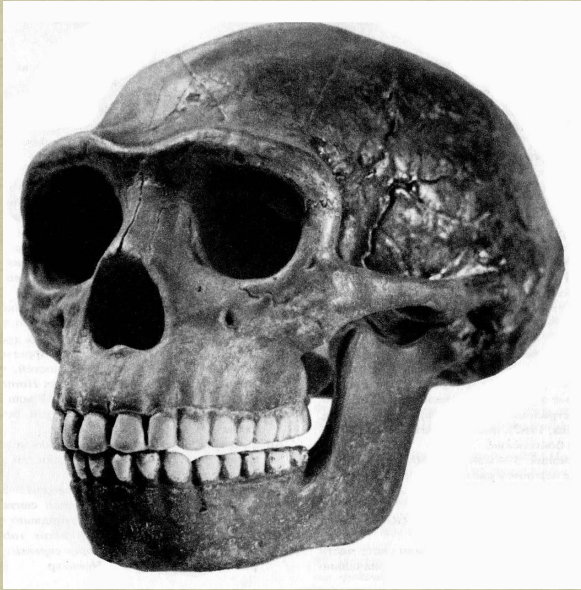
Питекантроп 4 (Джетис, объем  
эндокрана 908 куб. см).

«Ребенок из Моджокерто»

(Джетис, объем эндокрана 700  
куб. см, 1,8 млн. л.).



# *homo erectus pekínensis* (синантроп)



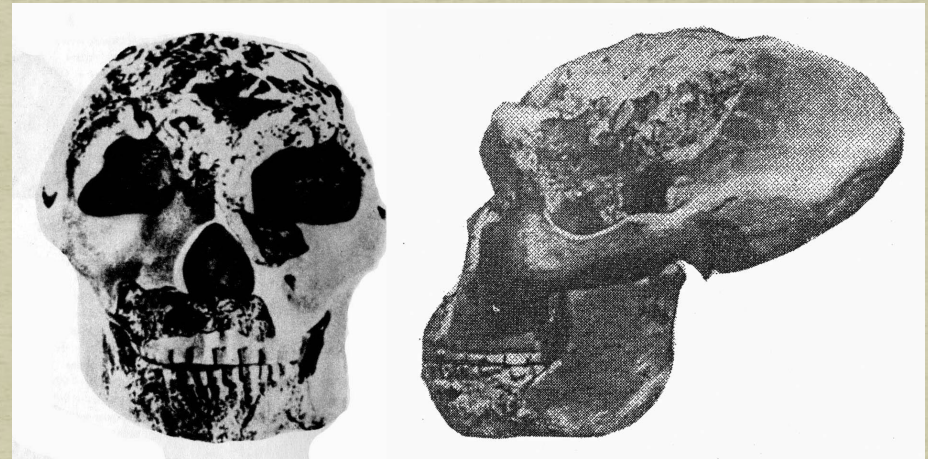
Г.Андерссон, Т. Де Шарден, Пэй Вен Чжун.

В 1927-1937г. Чжоукоудянь.

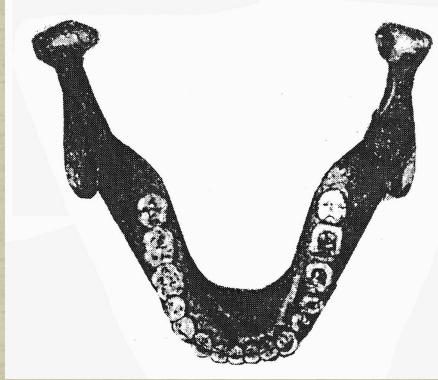
Останки 43 индивидов, возраст 0,3-0,6 млн.л.

Объем эндокрана от 915 до 1225 куб. см. Рост 162 см (муж.), 152 см (жен.).

Ланьтянь. Объем эндокрана 780 куб. см. возраст 1,1 млн.л.



# *homo heidelbergensis*



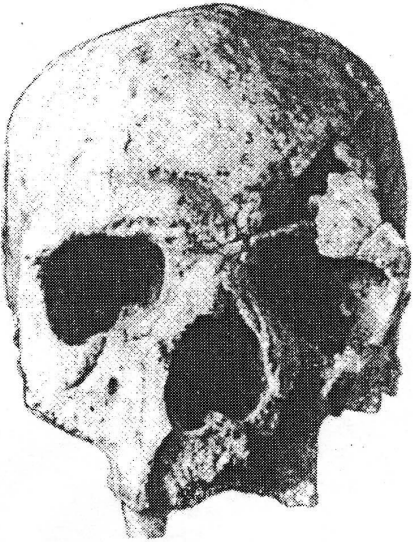
О.Шетензак, 1907 г. Мауэр.  
Штейнгейм, объем эндокрана  
1070 куб.см, 400-200 тыс. л.  
Бильцингслебен, неполный  
череп, 400 тыс.л.

Вертешсёллеш, объем  
эндокрана 1325 куб.см, 350  
-400 тыс. л.

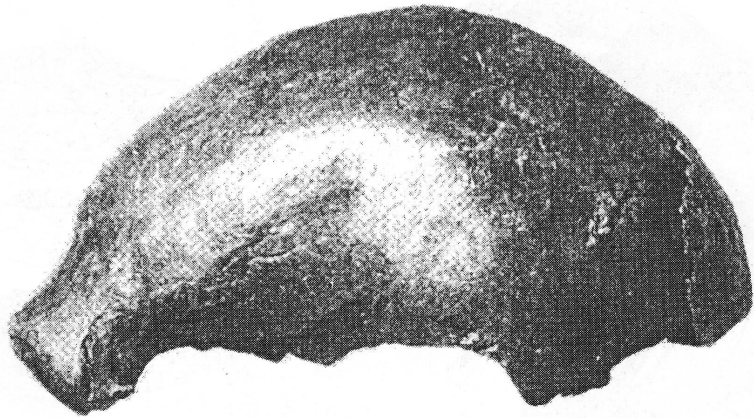
Араго 21, объем эндокрана  
1166 куб.см, 400-450 тыс. л.

Атапуэрка, объем эндокрана  
от 1125 до 1390 куб.см,  
200-400 тыс. л.

Гран Долина, архаичный череп,  
780 тыс. л.



# *homo neanderthalensis*



1848 г. Гибралтар.

1856 г. Неандер Дюссельдорф).

Название ввел У.Кинг в 1863 г.

1857 Монте Чирчео,

Ля Шапелль-о-Сен, объем

эндокрана 1625 куб.см.,

Ле Мустье,

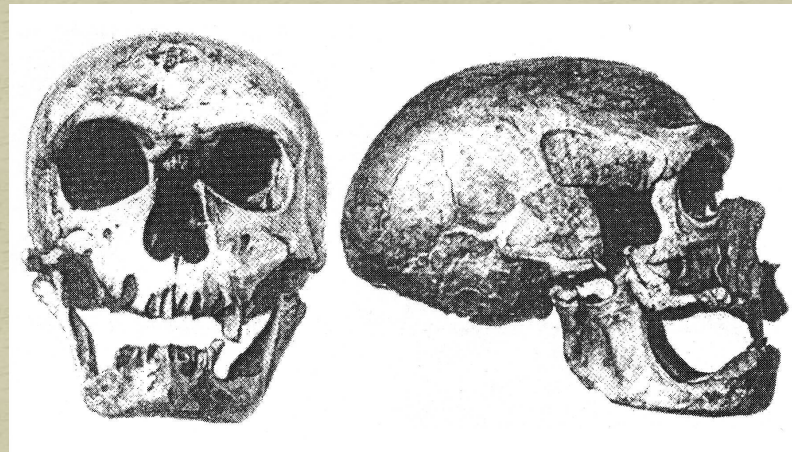
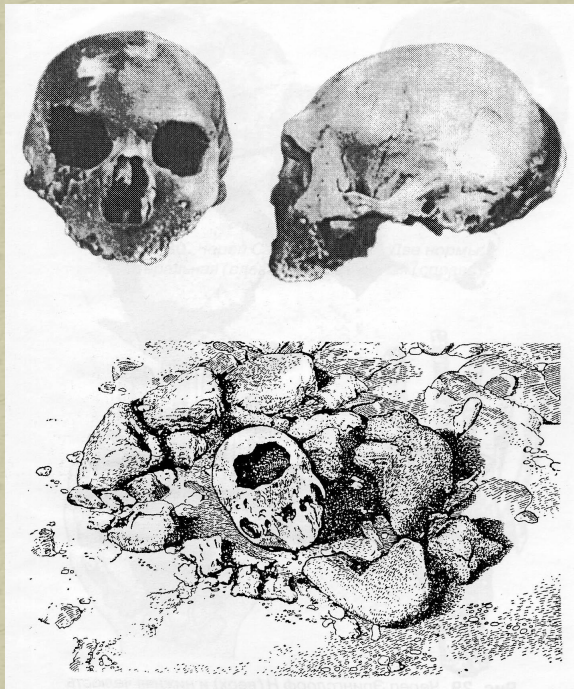
Ля Ферраси, объем эндокрана 1600

куб.см.,

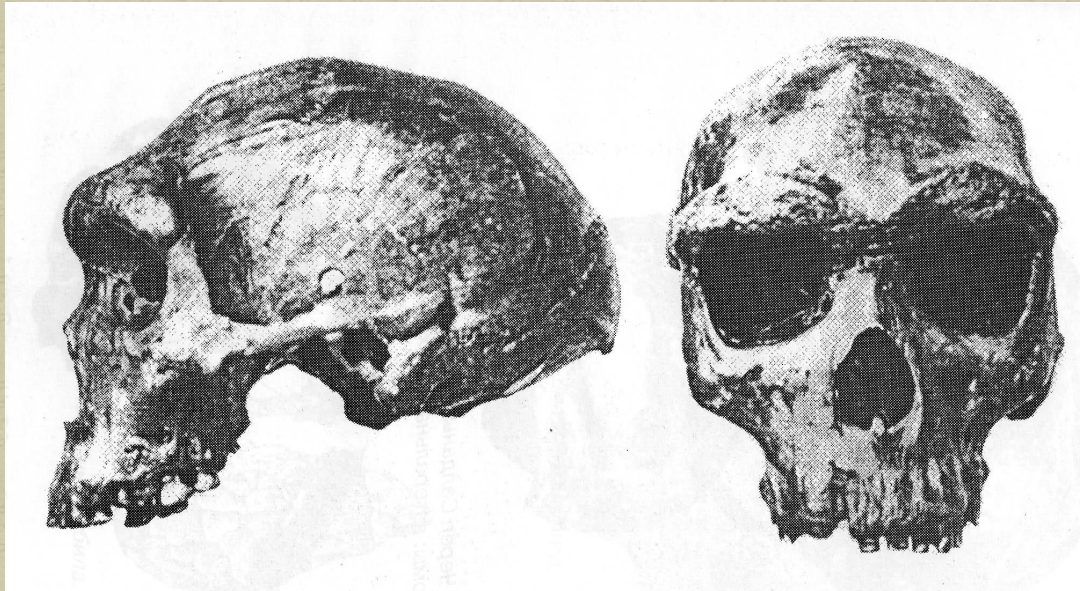
Ля Кина.

Эрингсдорф, Киик-Коба, Тешик

Таш.



# *Близкие по морфологии Африканские находки*



*Замбия,  
относится к  
поздним  
эргастерам.  
Возраст 300  
тыс.л.*

*Салданья,  
400 тыс. л.,  
Флорисбад,  
250 тыс. л.*



# Источники и литература:

Зубов А.А. Палеоантропологическая родословная человека. М., 2004.

Антропологический словарь / ред.Алексеева Т.А. М., 2003.

Кларк Дж. Д. Доисторическая Африка. – М., 1977г.

Матюшин Г.Н. У истоков человечества. – М.: Мысль 1982г.

<http://bspu.unibel.by/teacher/Maliugin/Ancient1/Ludi/rama4.jpg>

<http://www.diary.ru/~sdelai-sam/p77626546.htm>

[http://en.academic.ru/pictures/enwiki/65/Australopithecus\\_africanus\\_\(Mrs.\\_Pless\).jpg](http://en.academic.ru/pictures/enwiki/65/Australopithecus_africanus_(Mrs._Pless).jpg)

[http://www.darkart3d.ru/\\_ph/19/695958215.jpg](http://www.darkart3d.ru/_ph/19/695958215.jpg)

<http://web-local.rudn.ru/web-local/uem/ido/antrop/4-06-02.jpg>

<http://i030.radikal.ru/0809/70/0034070bd91f.jpg>

[http://lib.rus.ec/i/44/201244/i\\_017.jpg](http://lib.rus.ec/i/44/201244/i_017.jpg)

<http://sc14.epage.ru/teachers/abramov/e9.JPG>

<http://s40.radikal.ru/i090/0809/cd/6221cdaef07b.jpg>