



ТУТ  **ЛЕВ** | Открытое
акционерное
общество

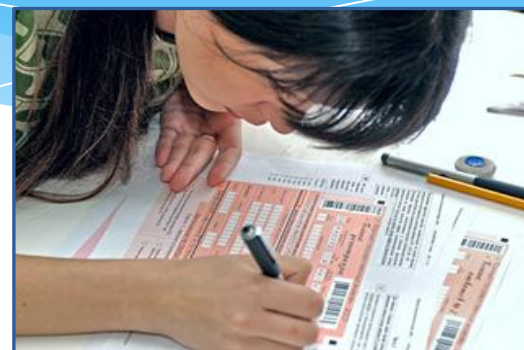
ЦЕЛЕВОЕ ОБУЧЕНИЕ



«У меня летят года, будет мне семнадцать. Где учиться мне тогда, чем мне заниматься?»



ЗАКОНЧИЛ ШКОЛУ



СДАЛ ЕГЭ

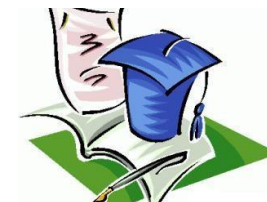
У ТЕБЯ ЕСТЬ ВЫБОР :



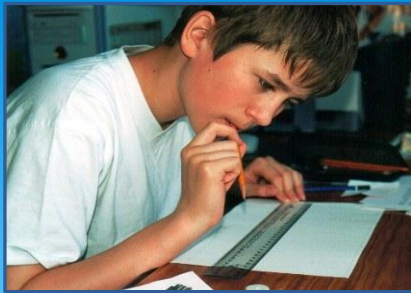
**Бюджетное
обучение**



**Платное
обучение**



**Целевое
обучение**



«Стать хочу студентом, дальше-инженером
Овладеть наукой, с практикой связать.
Выбор очевиден- это «Целевое»
Обучение века! Буду поступать!»



ЦЕЛЕВОЕ ОБУЧЕНИЕ ОТ ОАО «ТУПОЛЕВ»

Твой шанс построить стабильное будущее!

Открой для себя новые перспективы!

**ОАО «Туполев», МАИ, МАТИ, МГТУ им. Н.Э. Баумана
помогут тебе в этом!**



- ОАО
- «Туполев»

ПРОГРАММА ЦЕЛЕВОГО ОБУЧЕНИЯ




- для целевиков

- Поступление
- в МАИ

- Договор
 - ОАО «Туполев»- Студент
- 

- Кураторство
 - (встречи, экскурсии)
- 

- Именные стипендии
 - А.Н. Туполева
 - студентам
 - отличникам
- 

- Практика
 - Материал для курсовых работ
- 



ПРЕИМУЩЕСТВА ЦЕЛЕВОГО ОБУЧЕНИЯ



- ✓ **Гарантированное место прохождения учебной практики;**
- ✓ **Все учебные практики, разработка курсовых и дипломных проектов проходят под руководством опытных кураторов**



ПРЕИМУЩЕСТВА ЦЕЛЕВОГО ОБУЧЕНИЯ



- ✓ **Возможность с 3-го курса совмещать учебу с работой, с предоставлением высококвалифицированных, опытных наставников**



ПРЕИМУЩЕСТВА ЦЕЛЕВОГО ОБУЧЕНИЯ



- ✓ Предоставление материалов для написания дипломных работ по тематике предприятия



ПРЕИМУЩЕСТВА ЦЕЛЕВОГО ОБУЧЕНИЯ



✓ **Приоритетная
возможность
трудоустройства по
профилю специальности
после получения диплома**



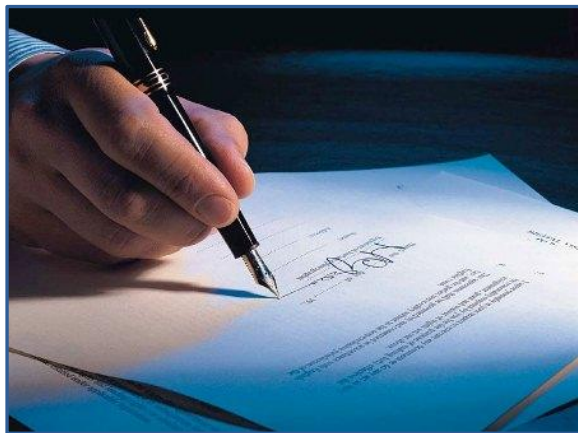
✓ **Быстрая адаптация
в уже знакомом и
доброжелательном
коллективе высококлассных
специалистов**



ЧТО НУЖНО ДЛЯ ПОСТУПЛЕНИЯ НА ЦЕЛЕВОЕ ОБУЧЕНИЕ ?



- ✓ **Полный перечень документов, предъявляемых абитуриентами, требуемых ВУЗом.**



- ✓ **Направление от предприятия-ОАО «Туполев»- на целевое обучение.**

КОМПАНИЯ ОАО «ТУПОЛЕВ» СЕГОДНЯ:



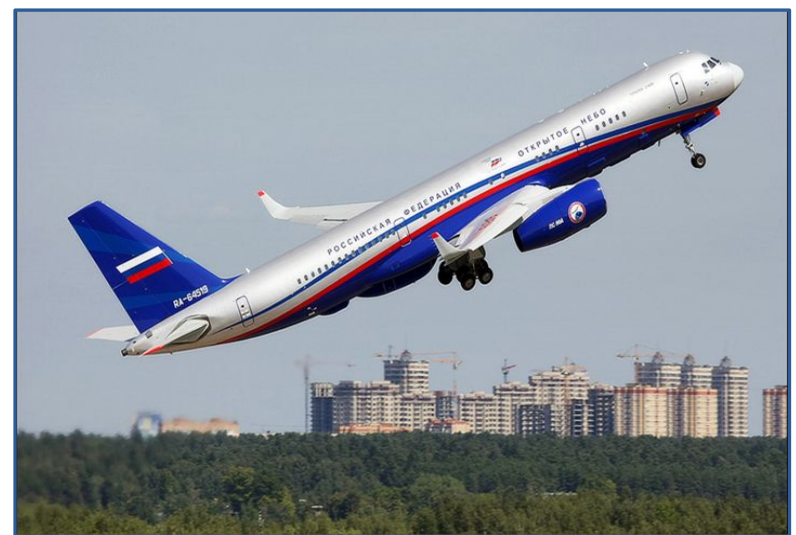
- ✓ Является ведущим российским предприятием в области разработки, производства и эксплуатации магистральных пассажирских самолетов, тяжелых ударных самолетов ВВС и самолетов специального назначения.
- ✓ В рейтинге «50 работодателей мечты для молодых специалистов- 2012».
- ✓ Лауреат конкурса «Авиастроитель года-2011».
- ✓ 3600 сотрудников принимают участие в разработке, производстве, модернизации авиационной техники.



ОАО «ТУПОЛЕВ» - НАПРАВЛЕНИЯ РАБОТ :



- ✓ Разработка и внедрение в серийное производство самолета Ту-204СМ.
- ✓ Создание самолетов специального назначения разных модификаций (Ту-214ОН, Ту-214СР, Ту-214СУС, Ту-214ПУ).
- ✓ Сопровождение эксплуатации и модернизации самолетов Ту-134 и Ту-154.
- ✓ Развитие семейства магистральных самолетов Ту 204/214
- ✓ Обеспечение сервисного обслуживания самолетов марки «Ту».



ОАО « ТУПОЛЕВ » - НАПРАВЛЕНИЯ РАБОТ :



- ✓ Совершенствование и модернизация боевых авиационных комплексов Ту-95МС, Ту-22М3 и Ту-160;
- ✓ Сопровождение эксплуатации БПЛА;
- ✓ Создание перспективных авиационных комплексов, беспилотных летательных аппаратов , работы по перспективным направлениям развития авиационной техники.



НАША «ТУПОЛЕВСКАЯ» КОНСТРУКТОРСКАЯ ШКОЛА ЭТО:



- ✓ Высокий уровень профессионализма и большой опыт проектирования авиационной техники марки «Ту»;
- ✓ Выполнение проектов с применением современных информационных технологий и инноваций;
- ✓ Развитие творческой инициативы и постоянное повышение профессиональной квалификации.



РАБОТНИКИ О КОМПАНИИ ОАО «ТУПОЛЕВ»



Свою трудовую деятельность в ОАО «Туполев» я начала сразу после окончания факультета Системы автоматизированного управления МАИ в 1994 году инженером – конструктором ПКЦ «Аэродинамика». Еще в институте получила диплом референта-переводчика (французский язык). На предприятии расширила свои знания, выучив английский язык, а так же освоив прикладные конструкторские и расчетные программы.

ОАО «Туполев» - это компания с богатейшей историей и сложившимися традициями, авиаконструкторами и специалистами высочайшего уровня и огромным опытом и потенциалом. Стоит отметить, что для молодых специалистов и сотрудников в ОАО «Туполев» созданы все условия для профессионального и карьерного роста.

*Надежда Анатольевна Борисова,
Заместитель начальника отдела Аэродинамические исследования
ПКЦ «Аэродинамика»*



«Ещё с института (МАИ) я интересовался 3D моделированием и , проходя преддипломную практику на ОАО «Туполев», был принят в ПКЦ «Техпроекты» в отдел Математического Моделирования. В дальнейшем это определило мое место работы. Бесценный опыт от старшего поколения был получен наряду с интересными работами. Я считаю, что инженеру необходимо видеть результаты своей работы, и мне это позволяли командировки в города Казань и Ульяновск. На данный момент работа представляет для меня неугасающий интерес, в чем не малую роль играет коллектив.»

*Куплинов Денис Михайлович,
заместитель-начальника отдела СНО начальник бригады*



РАБОТНИКИ О КОМПАНИИ

ОАО «ТУПОЛЕВ»



То, что я сегодня работаю в ОАО «Туполев» было predetermined очень давно, в 1994 году.



На два выпускных класса я поступил учиться в УВК №1685,

Выпускные экзамены в школе автоматически стали вступительными в институт.

Далее была кафедра АПЛА, которая находится под крылом самолёта МиГ-23, со второго курса обучение с привлечением преподавателей тогда ещё АНТК им. А. Н. Туполева.

На четвёртом курсе МАТИ-РГТУ им. К.Э. Циолковского с участием специалистов КБ была подготовлена работа на соискание учёной степени бакалавра. Потом диплом.

*Благодаря усердию в науках и хорошим учителям диплом получился с отличием
В КБ я пришёл осенью 1999 года.*

За сравнительно недолгое время вырос до специалиста в области аэродинамических нагрузок

Далее – работа ведущим по серьёзным проектам, карьерный рост. Всё это стало возможно благодаря совместной работе со специалистами высочайшего уровня, грамотными и приятными в общении людьми, профессионалами «старой» закалки. Благодаря этим людям, общению с ними, учёбе у них удалось в большой мере освоить самолётную науку под названием Прочность.

Стоит отметить, что в КБ существует доброжелательная, «партнёрская», в некоторой степени семейная атмосфера взаимоотношений, что делает работу здесь чрезвычайно интересной и в большой степени ответственной.

Фролов Антон Сергеевич, заместитель начальника центра Прочность – начальник отдела нагрузок, ресурса, условий эксплуатации и аэроупругости

РАБОТНИКИ О КОМПАНИИ ОАО «ТУПОЛЕВ»



Я начал свою трудовую деятельность в ОАО «Туполев» в 2009 году в качестве молодого специалиста, являясь на тот момент студентом факультета «Машиностроительные технологии» МГТУ им. Н.Э. Баумана. Мне была поручена интересная, творческая, и в то же время ответственная работа, в которой я смог реализовать свои идеи. Вместе с тем стоит отметить, что для молодых специалистов и сотрудников в ОАО «Туполев» созданы все условия профессионального и карьерного роста.

Дмитрий Александрович Межнев, Заместитель начальника технологического отдела –начальник бригады материаловедения и техпроцессов

Свою трудовую деятельность в ОАО «Туполев» я начала сразу после окончания факультета Радиоэлектроники и лазерной техники МГТУ им. Н.Э. Баумана в 2008 году - устроилась фотографом в Центр Дизайна. Общаясь с интересными людьми - авиаконструкторами и специалистами высочайшего уровня, талантливой молодежью, принимая участие в создании техники, поднятой до уровня технического и эстетического совершенства, я значительно подняла свой собственный профессиональный и интеллектуальный уровень. ОАО «Туполев» - это компания с богатейшей историей и сложившимися ценностями, каждому из своих сотрудников дающая возможность воплотить свой творческий потенциал.

*Элеонора Александровна Ашмарина,
Начальник бригады фотографий и иллюстраций*





ПРЕИМУЩЕСТВА РАБОТЫ В НАШЕЙ КОМПАНИИ:



- ✓ Возможность вести научную деятельность параллельно с работой;
- ✓ Возможность обучения в аспирантуре;
- ✓ Возможность карьерного роста и повышение квалификации;
- ✓ Возможность участия в ежегодных научно-технических конференциях, форумах, круглых столах, выставках в РФ и за рубежом ;
- ✓ Возможность гибкого графика работы;
- ✓ Конкурентоспособная, стабильная заработная плата устанавливаемая персонально по результатам собеседования, исходя из опыта работы и уровня знаний.



СПЕЦИАЛЬНОСТИ ОАО «ТУПОЛЕВ» ДЛЯ ЦЕЛЕВОГО ОБУЧЕНИЯ В МАИ



090900.62	Информационная безопасность
160100.62	Авиастроение
160700.62	Двигатели летательных аппаратов
161100.62	Системы управления движением и навигация
161700.62	Баллистика и гидроаэродинамика
210400.62	Радиотехника
210700.62	Инфокоммуникационные технологии и системы связи
230100.62	Информатика и вычислительная техника
231000.62	Программная инженерия
210601.65	Радиоэлектронные системы и комплексы

СПЕЦИАЛЬНОСТИ ОАО «ТУПОЛЕВ» ДЛЯ ЦЕЛЕВОГО ОБУЧЕНИЯ В МАТИ



150400.62	Металлургия
150100.62	Материаловедение и технология материалов
160100.62	Авиастроение (бакалавры)
160100.65	Авиастроение (специалисты)
160700.62	Двигатели летательных аппаратов
200100.62	Приборостроение
211000.62	Конструирование и технология электронных средств
220100.62	Системный анализ и управление
230100.62	Информатика и вычислительная техника

СПЕЦИАЛЬНОСТИ ОТ ОАО «ТУПОЛЕВ» НА ЦЕЛЕВОЕ ОБУЧЕНИЕ В МГТУ им. Н.Э. БАУМАНА



090201.65	Противодействие техническим разведкам
141200.62	Холодильная, криогенная техника и системы жизнеобеспечения
141108.65	Специальные системы жизнеобеспечения
150700.62	Машиностроение
160700.65	Двигатели летательных аппаратов
161101.65	Системы управления летательными аппаратами
190109.65	Наземные транспортно-технологические средства
210601.65	Радиоэлектронные системы и комплексы
210100.62	Электроника и нано электроника
221700.62	Стандартизация и метрология
230400.62	Информационные системы и технологии
150100.62	Материаловедение и технологии материалов



ЗНАКОМСТВО АБИТУРИЕНТОВ С ОАО «ТУПОЛЕВ»



**В целях ознакомления
с предприятием ОАО «Туполев»
проводятся экскурсии**

**Оставить заявку на ознакомительную экскурсию
можно по почте student@tupolev.ru или тел. +7(499) 263-78-22 доб. 5**



КОНТАКТНАЯ ИНФОРМАЦИЯ

Все интересующие вас вопросы
о целевом обучении можно задать по телефону:
+7(499) 263-78-22 доб. 5



Подать предварительную заявку на целевое обучение
можно по электронной почте:
E-mail: student@tupolev.ru



Схема проезда к ОАО «Туполев»



**Адрес: 105005, г. Москва, наб. Академика
Туполева, 17**
(ближайшие станции метро:
"Курская"/"Чкаловская", "Бауманская")