

Виртуальное путешествие по городу Красноярску

Цифровой образовательный ресурс



Автор: Л.В Смирнова, воспитатель
подготовительной группы МБДОУ № 22
г.Красноярск



Кировский район.

Старые деревянные дома

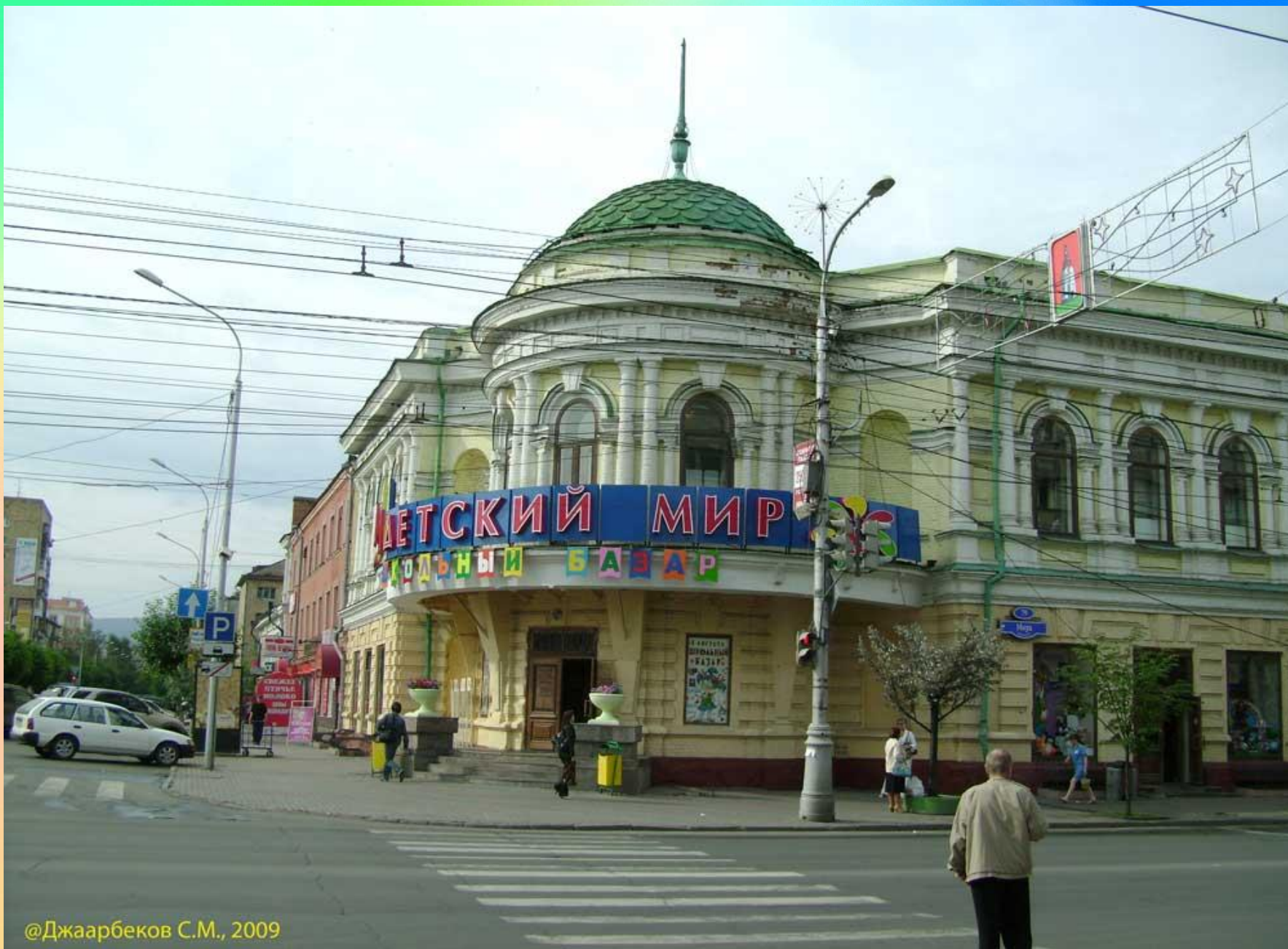


Новые, современные дома



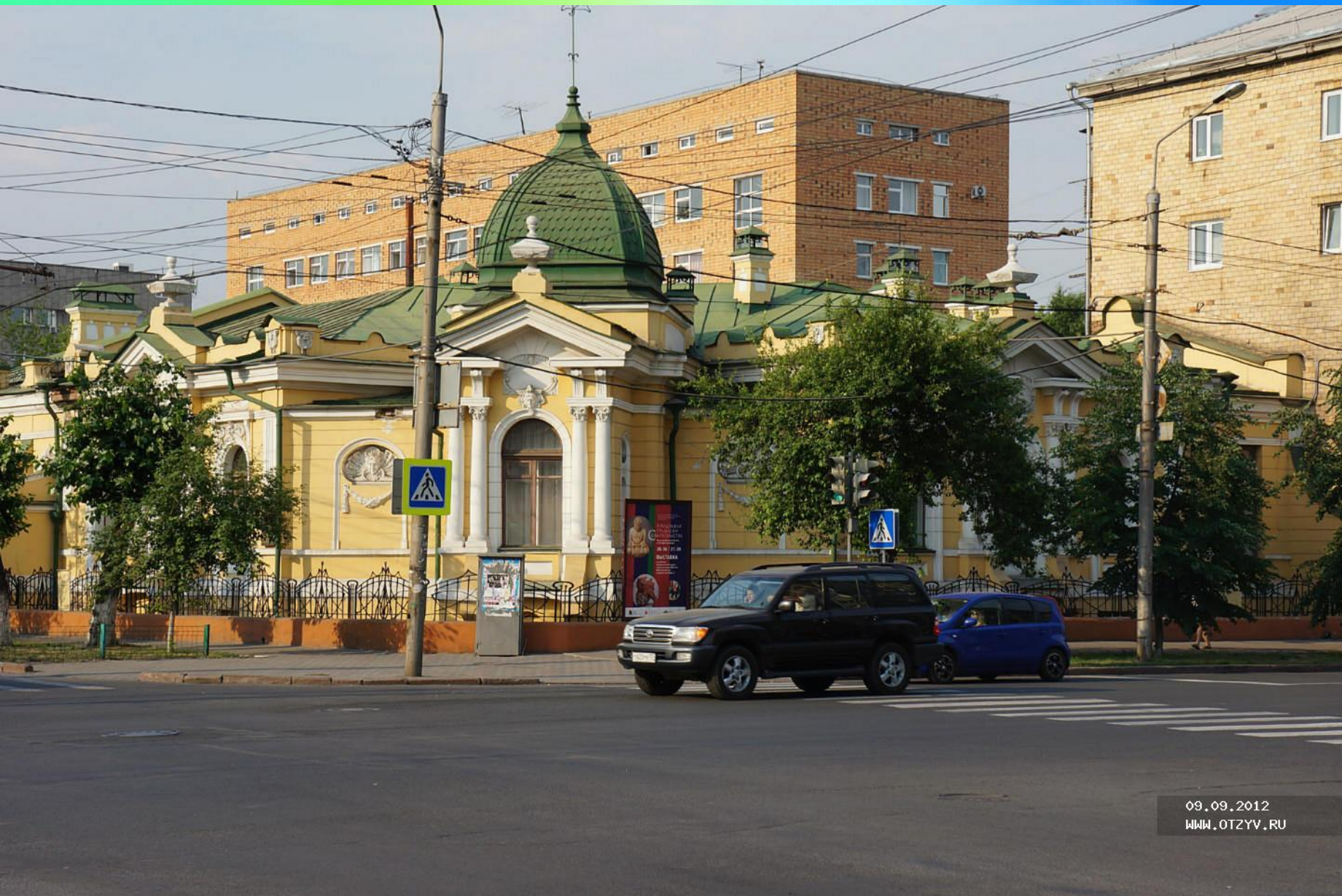
Главная улица нашего города Улица Мира





@Джаарбеков С.М., 2009

Улица Ленина.



Улица Маркса.



Фабрика «Бирюсинка».



На которой выпускают
мягко-набивные игрушки,
Игрушки из пластизоля,
Стеклянные ёлочные
украшения.



Мебельная фабрика.



Шоколадная фабрика.



Автовокзал



Железнодорожный вокзал .



Речной вокзал.



Красноярская ГЭС

Фото ОАО «Красноярская ГЭС»



**Могучий
Енисей.**



Театр Юного зрителя.



Цирк.





Театр кукол



**Парк имени
Горького.**

