

Туберкулез

Презентацию подготовили:

Шишочкина Лидия

Иванова Ирина

Содержание

- Заболевание туберкулезом
- Локализация туберкулеза
- Как распространяется туберкулез?
- 2 стадии туберкулеза
- Причины ослабления иммунной системы
- Симптомы туберкулеза
- Как обнаружить туберкулез?
- Лекарственная терапия туберкулеза
- Меры предосторожности, помогающие предотвратить распространение туберкулеза
- У кого риск заразиться выше?
- Запрет на профессии

Заболевание туберкулезом

- Около 8 миллионов новых случаев заболевания туберкулезом случается по всему миру ежегодно
- Около 20 миллионов людей болеют туберкулезом ежегодно
- Около 3 миллионов человек умирают от туберкулеза ежегодно

По локализации различают:

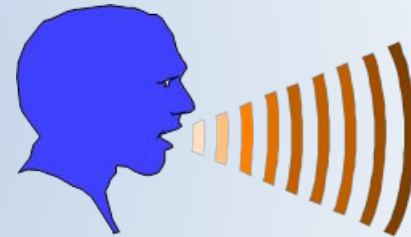
туберкулез легких (83-88%) и внелегочный (12-17%).

Внелегочные формы туберкулеза:

- Костей и суставов.
- Почек и мочевыводящих путей.
- Половых органов.
- Туберкулез глаза.
- Мозговых оболочек и центральной нервной системы (менингит).
- Кишечника, брюшины и брыжеечных лимфатических узлов.
- Кожи.

Как распространяется туберкулез?

- Заболевание, которое распространяется от человека к человеку через воздух.
- Микробы попадают в воздух, когда больной туберкулезом выдыхает
- Затем и другие люди могут вдохнуть эти микробы.



Туберкулез не распространяется через:

Предметы общего
пользования



Рукопожатия



2 стадии туберкулеза

Туберкулезная инфекция

Микроб пассивен, но все еще жив

Он окружен иммунной системой организма

Человек не болен и не заразен

Заболевание туберкулезом

Если у человека ослабленная иммунная система, то микроб становится активным

Причины ослабления иммунной системы

- Неправильное питание
- Стресс
- Употребление наркотиков
- ВИЧ инфекция
- Молодость или старость
- Другие проблемы со здоровьем

Симптомы туберкулеза

- Потеря веса



- Температура



- Потливость по ночам



- Недомогание



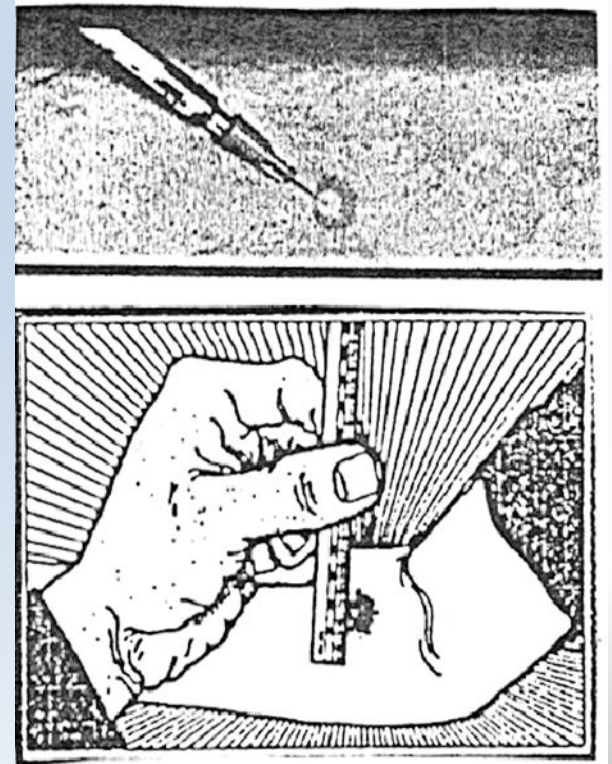
- Кашель с кровью



Как обнаружить туберкулез?

Необходимо делать реакцию Манту.

- С помощью небольшой иголки вводится определенный состав со стороны предплечья.
- Через 48 – 72 часа это место проверяется на наличие реакции



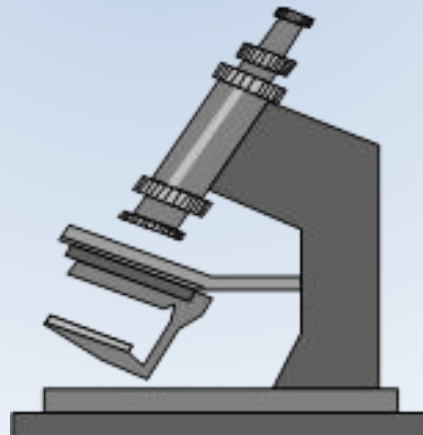
Другие виды проверки на туберкулез

- Проверка физического состояния

- Рентген грудной клетки



- Анализ слюны



Лекарственная терапия туберкулеза

- Принятие лекарственных препаратов является единственным способом, которым можно победить микробы.
- Принимать лекарства надо в течение всего того времени, которое предписано врачом.
- Немедленно сообщить о любых проблемах со здоровьем врачу или

Меры предосторожности, помогающие предотвратить распространение туберкулеза

- Прикрывайте рот во время кашля
- Ведите здоровый образ жизни
- Проветривайте помещение
- Проверяйтесь с помощью теста на туберкулез

У кого риск заразиться выше?



Запрет на некоторые профессии (около 20)

Все профессии, связанные с контактом с детьми – воспитатели, учителя и др.



Все профессии , связанные с коммунальным обслуживанием



Профессии связанные с транспортом (проводники, стюардессы и др.)

