

# Творческое мышление

Выполнили студентки 2 курса  
Эк-1201  
Пушенко Виктория  
Аяткызы Айгерим

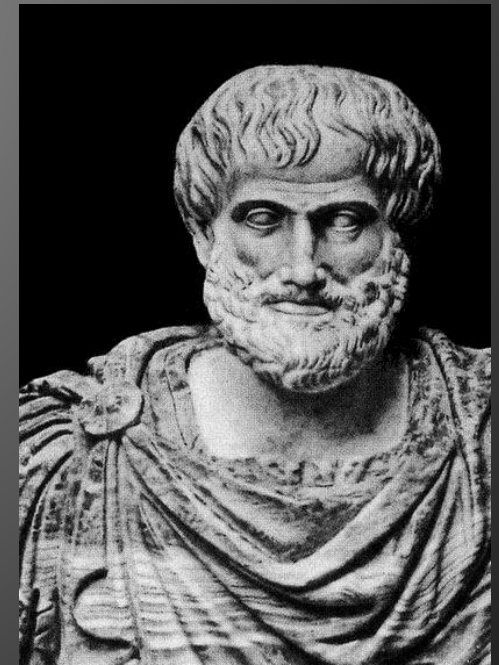
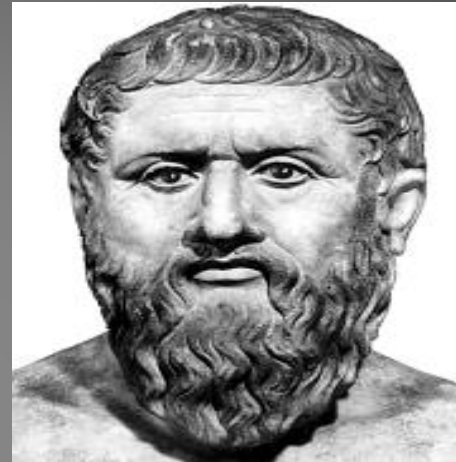
# Введение

- Творческое мышление – один из интереснейших феноменов, выделяющих человека из мира животных.
- Попытки объяснить феномен творческого мышления делались еще античными философами и не прекращаются до сих пор. В XX веке его изучением занялись также психологи и специалисты по кибернетике.



# Исторический обзор исследований проблемы творчества

- С давних времен умы ученых и философов занимает вопрос: "Как возможно творческое мышление?".
- Платон представляет, что божественное творчество, плодом которого является мироздание, есть момент божественного созерцания.
- Существенное влияние на дальнейшие исследования творческого мышления в психологии оказали идеи Аристотеля, которые легли в основу ассоциативной психологии.



# Ассоцианистский подход

Два основных компонента:

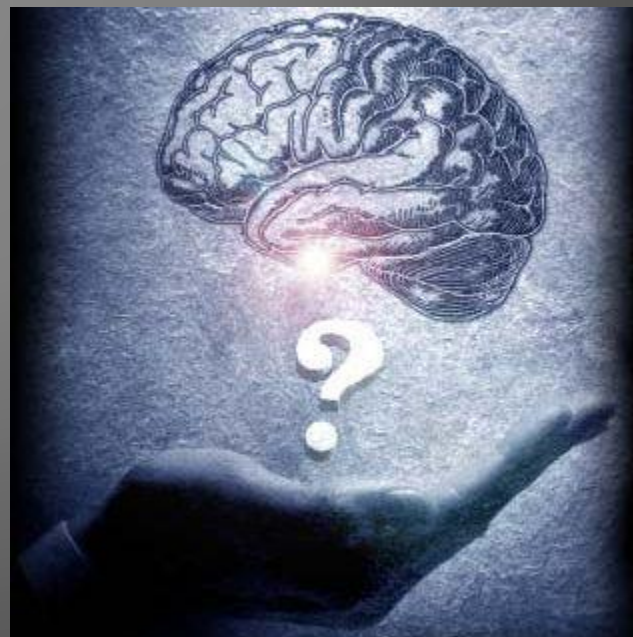
- идей (или элементов)
- ассоциаций (или связей) между ними





## Ассоцианистский подход

- Ассоциативная психология оказалась не в состоянии объяснить закономерности процесса сознательного мышления и, в частности творческого мышления.
- Она признавала только "сознательное мышление" (индукция, дедукция, способность сравнения, отношения), подчиняющееся ассоциативным законам.

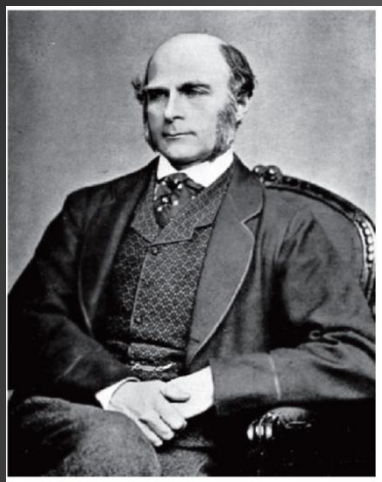


# Отличительные особенности творческой личности

- Творческим обычно называют человека, совершившего научное открытие, гениальное изобретение или создавшего произведение искусства, т.е. совершившего творческий акт, который был высоко оценен большинством, а также человека неординарного в своем восприятии действительности и реакции на нее.



# Отличительные особенности творческой личности



*Williams Bloom*





# Требования

- не быть ограниченным, ослепленным привычками;
- не повторять просто и раболопно то, чему вас учили;
- не действовать механически;
- не занимать частичную позицию;
- не действовать со вниманием, сосредоточенным на ограниченную часть проблемной структуры;
- не действовать частичными операциями, но свободно, с открытым для новых идей умом оперировать с ситуацией, стараясь найти ее внутренние соотношения.





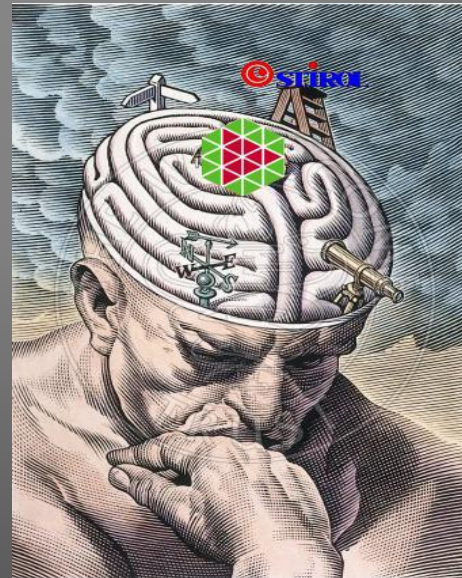
## 6 параметров креативности

- способность к обнаружению и постановке проблем;
- способность к генерированию большого числа идей;
- гибкость – способность продуцировать разнообразные идеи;
- оригинальность – способность отвечать на раздражители нестандартно;
- способность усовершенствовать объект, добавляя детали;
- способность решать проблемы, т.е. способности к синтезу и анализу.



## По Стенбергу:

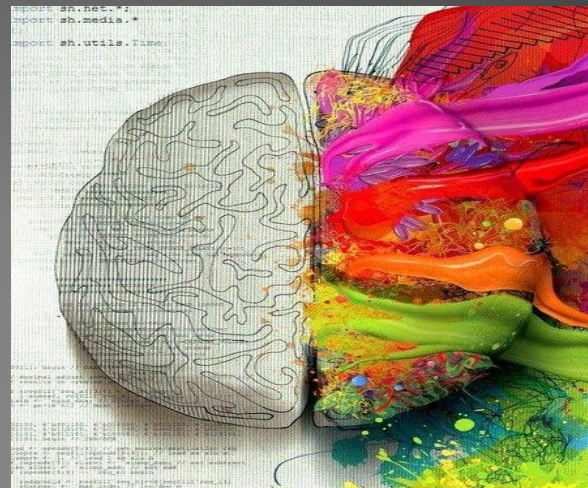
- способность идти на разумный риск;
- готовность преодолевать препятствия;
- толерантность к неопределенности;
- готовность противостоять мнению окружающих.





## А. Олах:

- независимость – личные стандарты важнее стандартов группы, неконформность оценок и суждений;
- открытость ума – готовность поверить своим и чужим фантазиям, восприимчивость к новому и необычному;
- высокая толерантность к неопределенным и неразрешимым ситуациям, конструктивная активность в этих ситуациях;
- развитое эстетическое чувство, стремление к красоте.





# Методы стимулирования проявления творческих способностей

- Под внешней мотивацией творчества понимается реакция социального окружения, как положительная (поощрение вниманием, признание, одобрение, а также материальное вознаграждение), так и отрицательная (резкая критика, наказание).



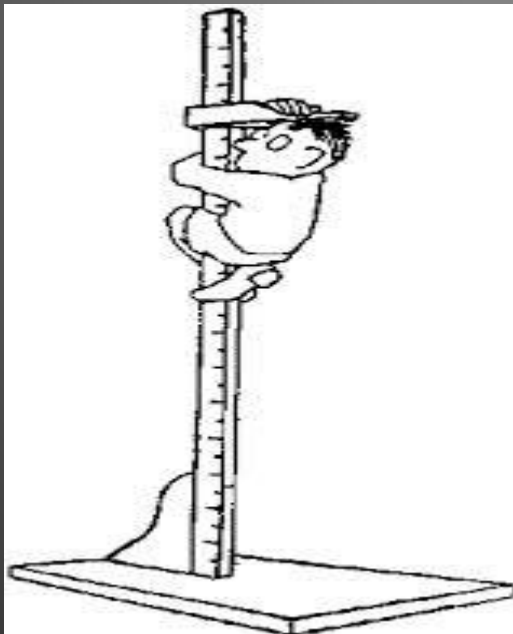
## Факторы, влияющие на уровень внутренней мотивации к творчеству:

- > интериоризированные личностью ценностно-ориентационные установки;
- > самооценка;
- > стабильность эмоционального состояния.



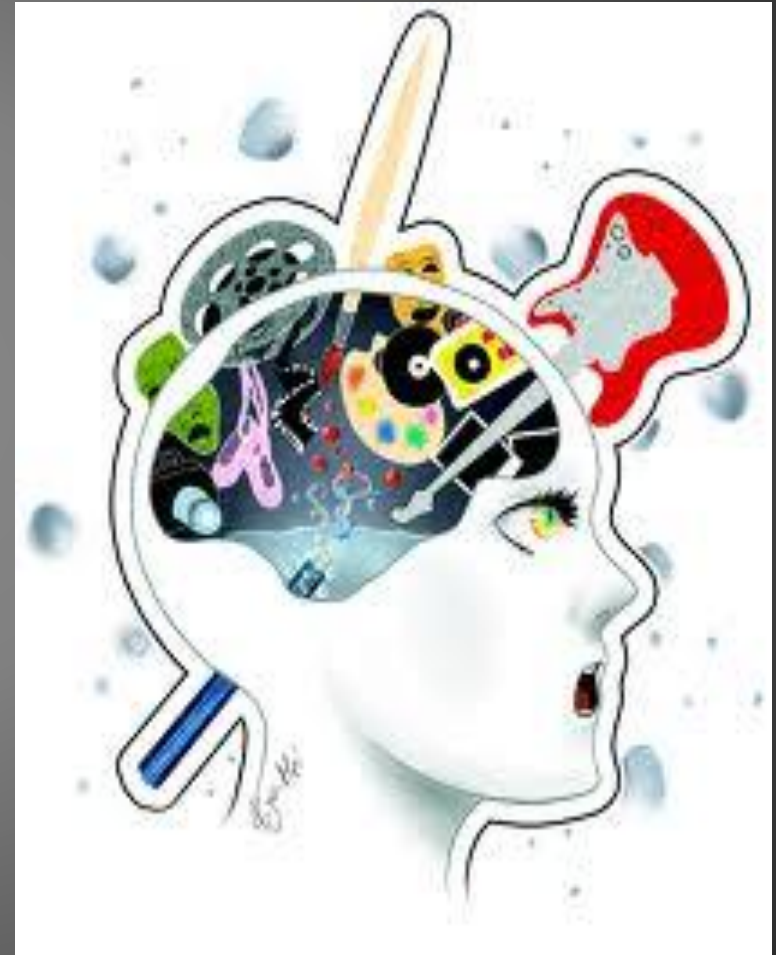
## Методы стимулирования:

- Минимизировать отрицательное влияние моральных и культурных запретов ;
- Высокая самооценка;
- Эмоциональная стабильность.



## Вывод:

- Исследователи до сих пор так и не пришли к единому мнению, какие же личностные особенности считать основными для креативной личности. Наиболее часто современными исследователями упоминаются такие индивидуальные особенности творческой личности, как независимость в суждениях, самоуважение, предпочтение сложных задач, развитое чувство прекрасного, склонность к риску, специфическое восприятие действительности, высокая внутренняя мотивация и эмоциональная стабильность.





**Спасибо за внимание**



**ДУМАЙ**  
**ПОЗИТИВНО!**