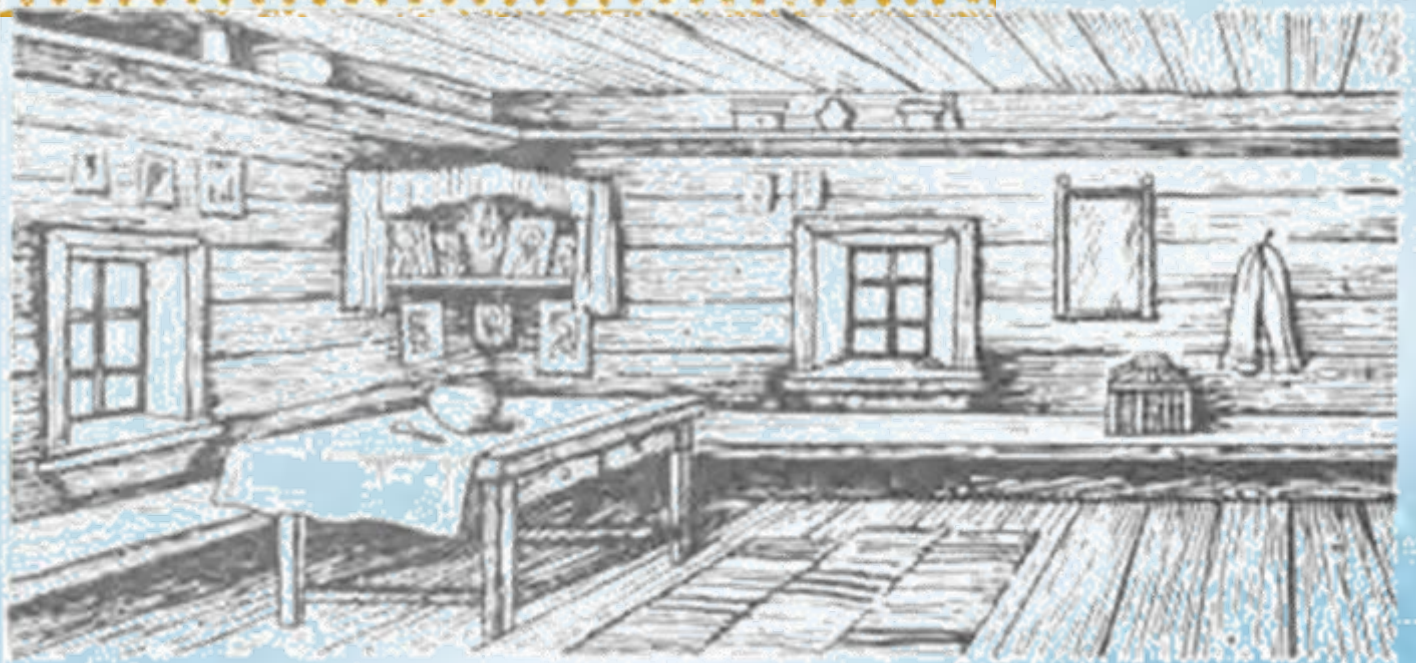


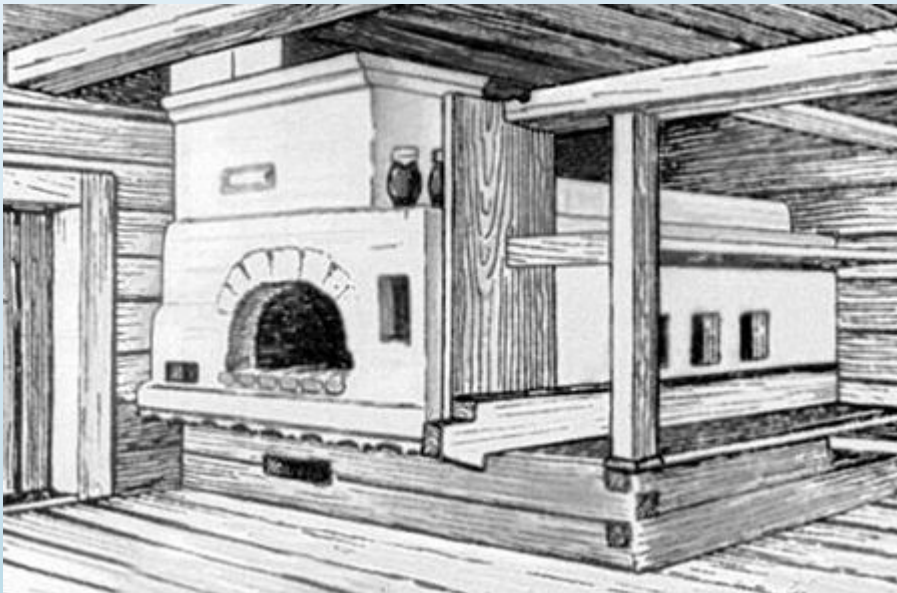
Составила:
Сухина Анжелика
Анатольевна
учитель ИЗО

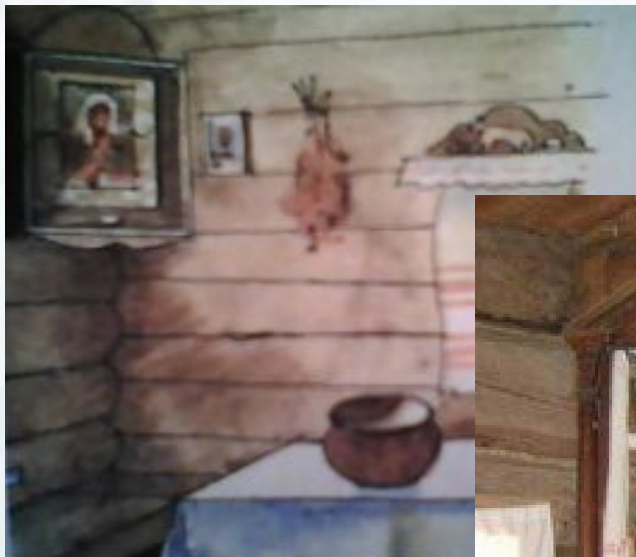


Убранство русской избы



Русская печь





КРАСНЫЙ УГОЛ

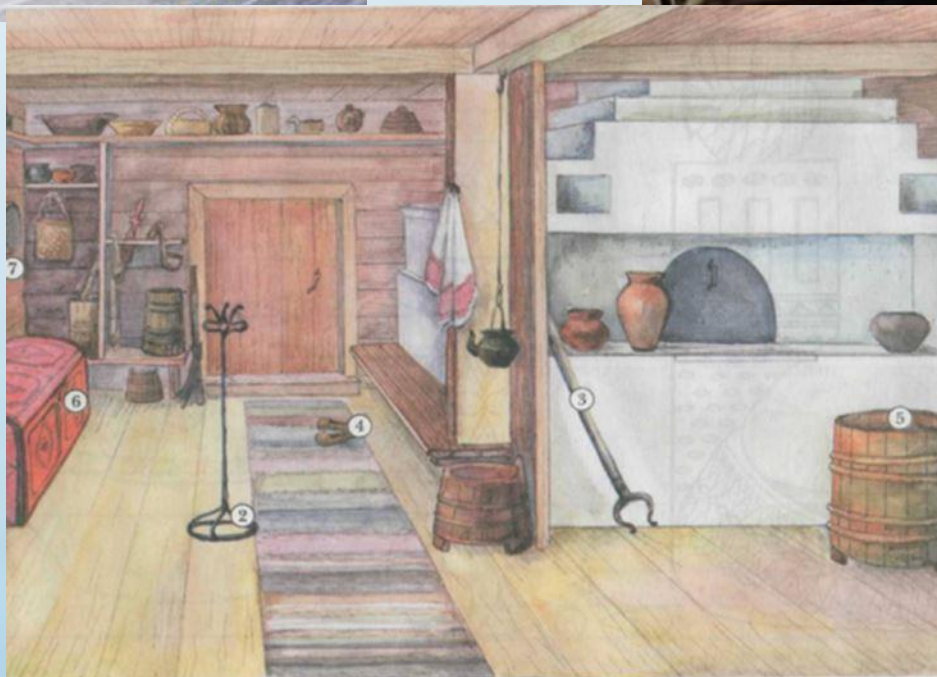
Это было самое почетное место – духовный центр дома.

Лавки и скамьи



Лавка прикреплялась к стене. Скамья, которая подвигалась к лавке, покрывалась и получалась кровать.

Домашняя утварь



Чугунок



Ухват



Самовар



Миски и ложки





Лучина



Керосиновая
лампа

Первым «утюгом» был рубель



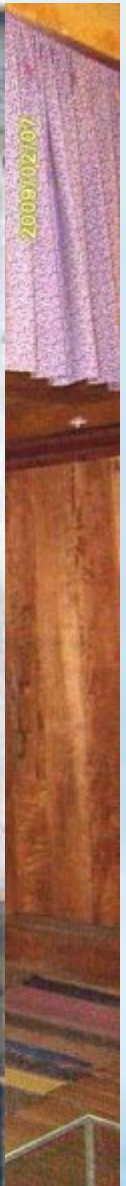
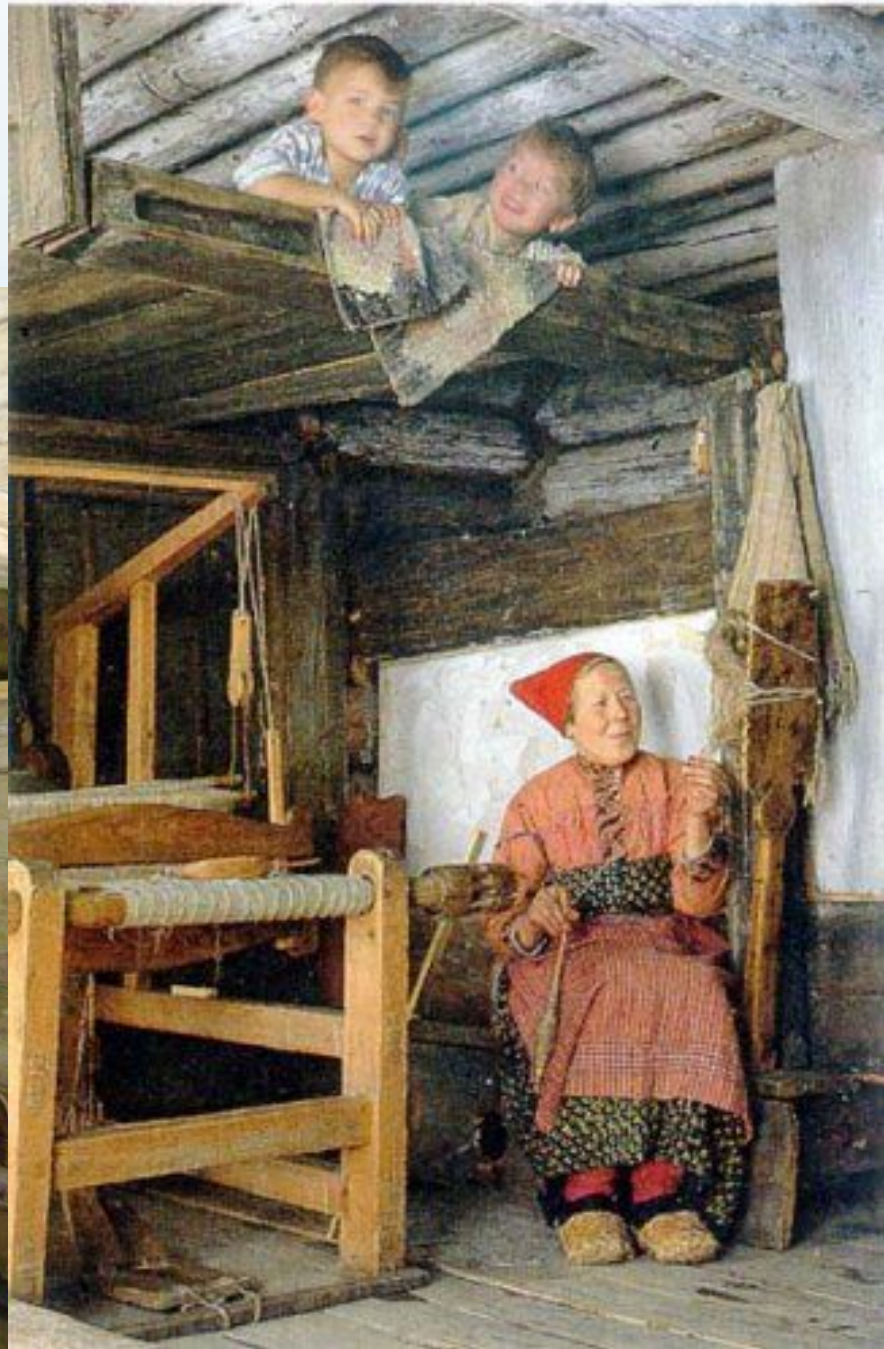
«Угольный» утюг



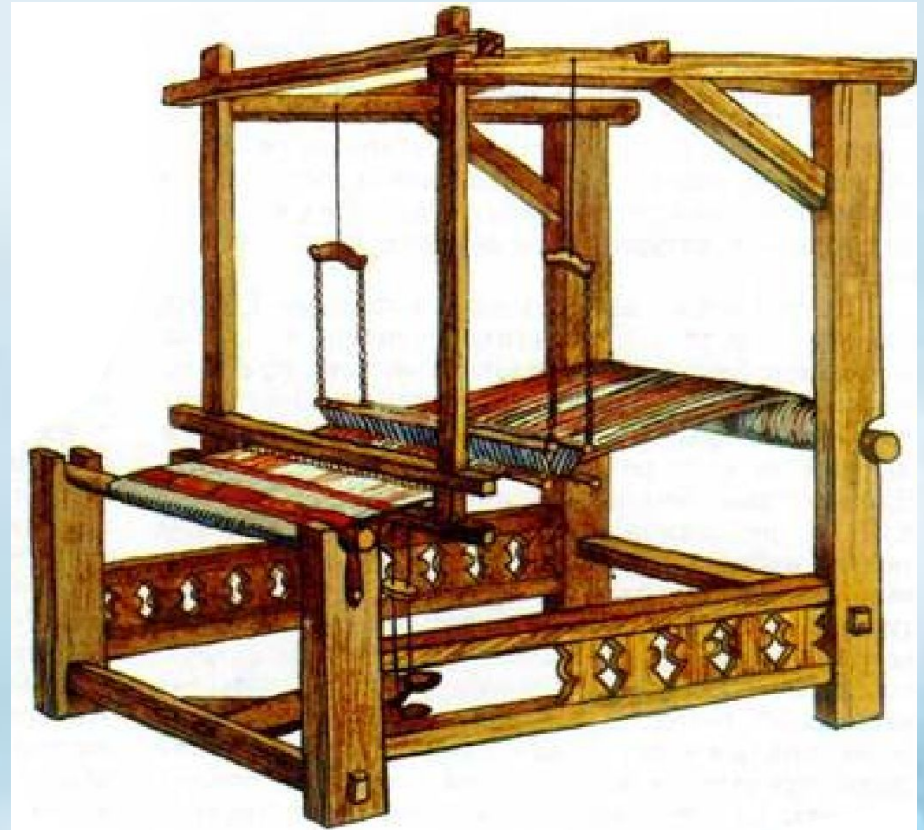
Свеча

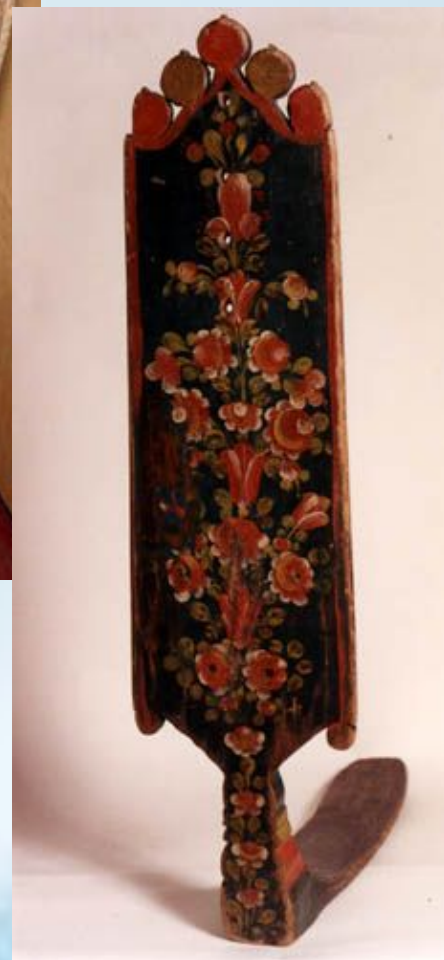


Полати



Ткацкий станок





Прялка

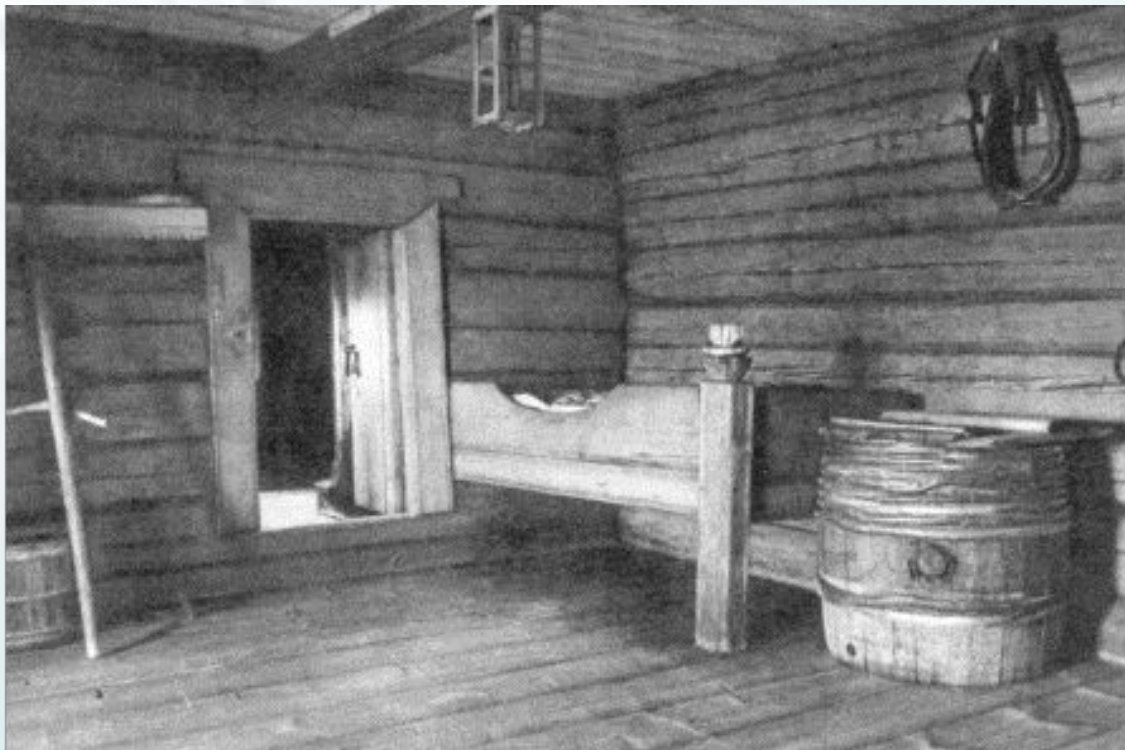
Стол

В традиционном русском жилище подвижный стол всегда имел постоянное место, он стоял в самом почетном месте - в красном углу, в котором находились иконы.



Кровать

Если кровать встроенная, то располагалась она в углу комнаты, глухо крепилась к стенам с обеих сторон и имела всего лишь одну спинку.



Деревянную кровать покрывали искусно сделанным лоскутным одеялом.



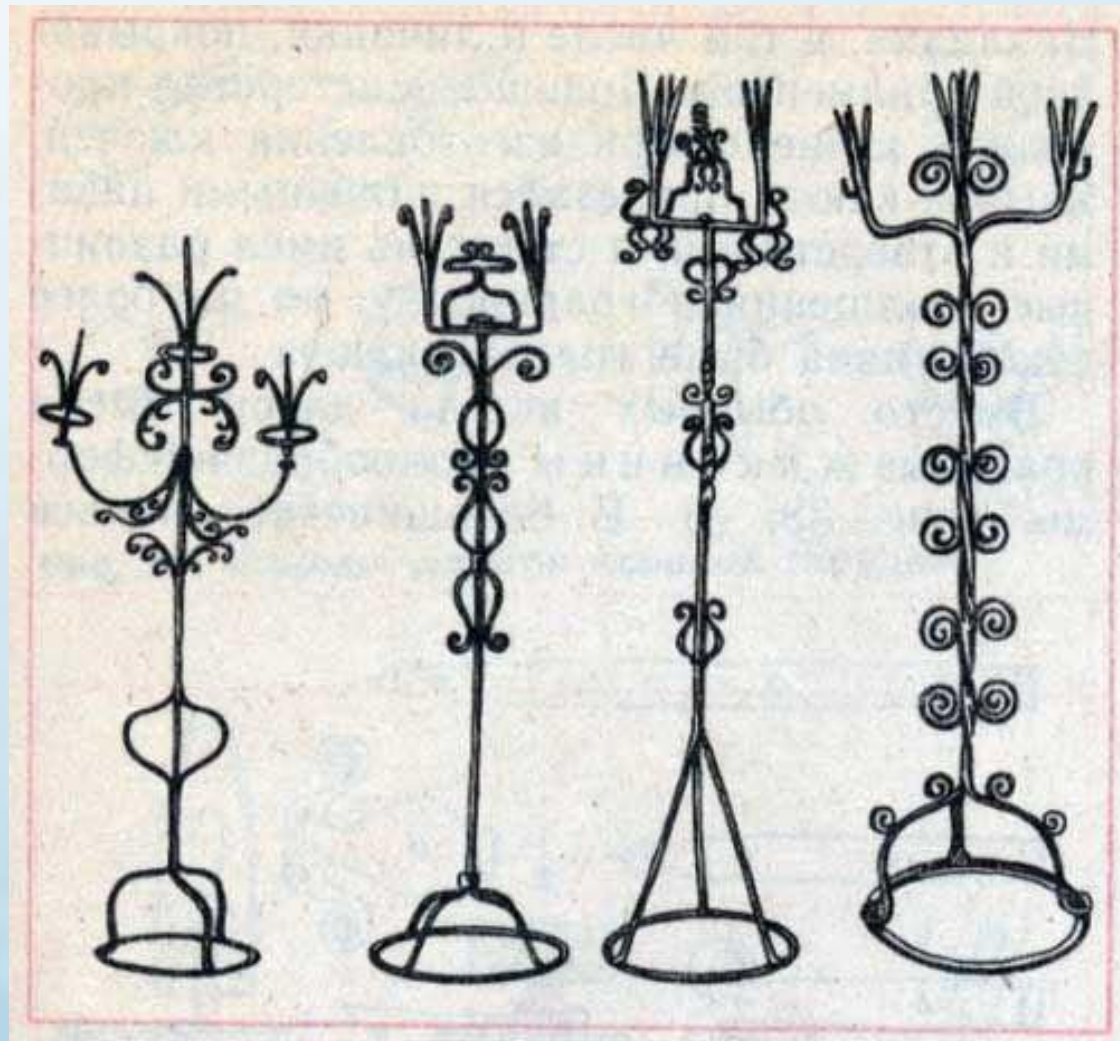
Люлька

Для новорожденного подвешивали к потолку избы нарядную люльку.

Были также легкие переносные колыбели



Кованый светец



Чердынский краеведческий музей им. А.С.Пушкина



ИСТОЧНИКИ

<http://900igr.net/zip/istorija/Byt-Drevnej-Rusi.html>

<http://900igr.net/zip/istorija/Russkaja-izba.html>

<http://uaisp.ru/index.php?newsid=17448>

<http://fsspyanao.ru/fen-shuj-po-ruski-prisposoblyаем-vyvody-kitajskix-mudrecov/>

<http://archive.censor.net.ua/go/viewTopic--id--440671>

<http://www.taoba...http://www.taobaohub.com/blog/index.php/?p=1225>

http://www.exmu.ru/museum_list/2815/cherdynskiy_kraevedcheskiy_muzey_im_a_s_pushkina/

<http://www.museum.ru/alb/image.asp?33740>

<http://bolshoyforum.org/forum/index.php?topic=12441.0>

<http://sob.znate.ru/docs/3550/index-85932.html>

<http://www.desinex.ru/stati/inter-er-izby.html>

http://www.vedamost.info/2012/05/blog-post_8971.html