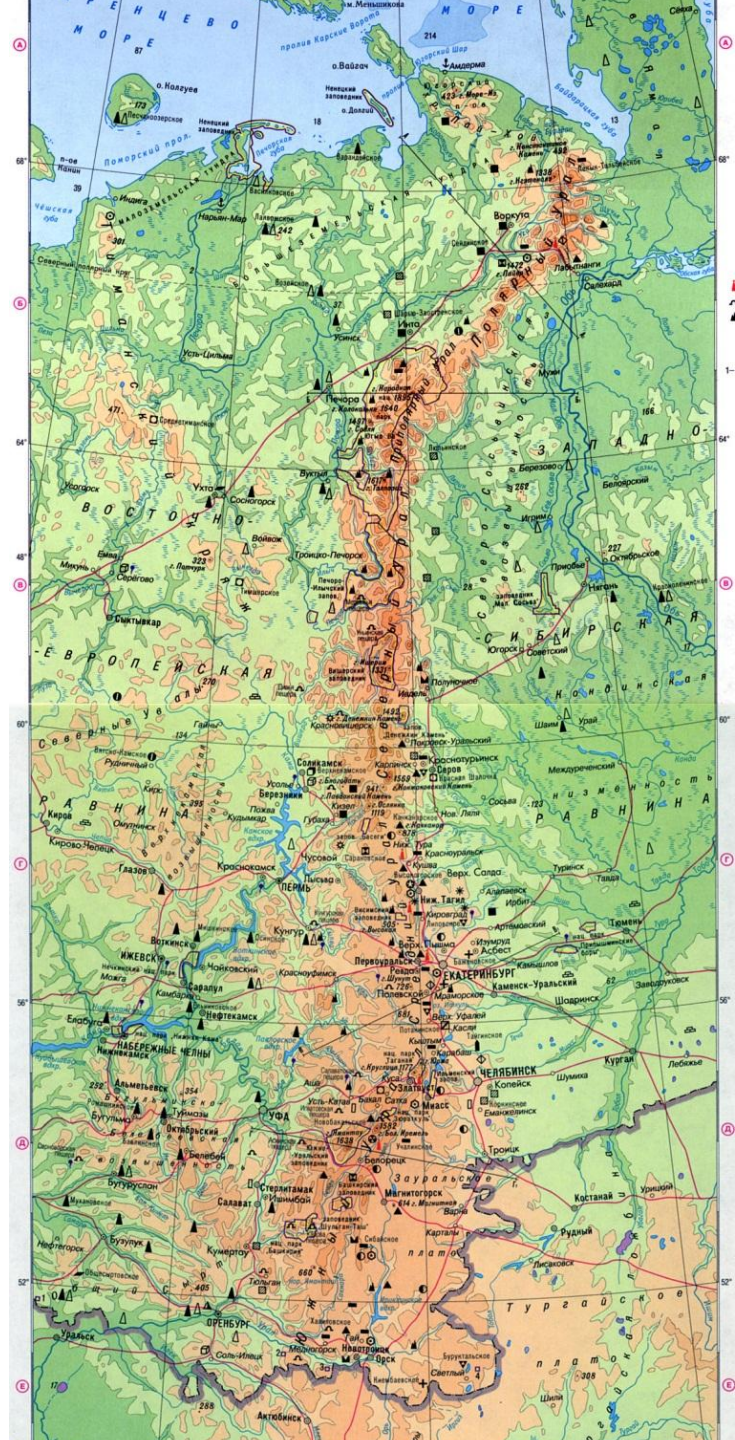
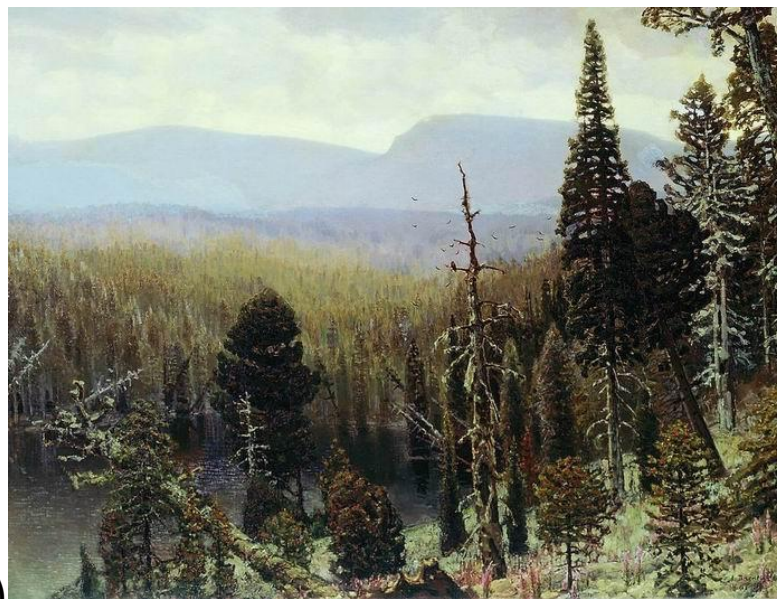


Урал



Характеристика природных условий



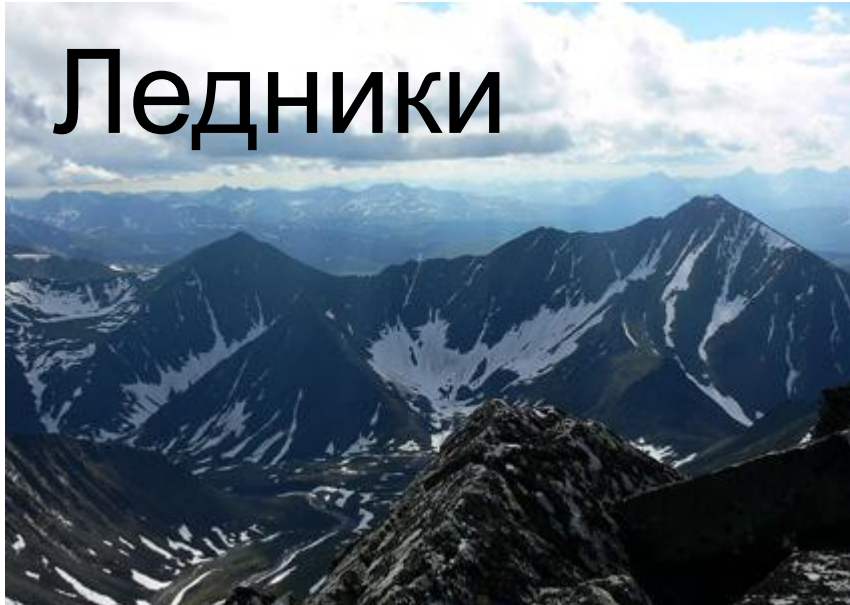
- Протяженность Уральских гор – более 2500 км, ширина от 40 до 150 км
- Средняя высота гор около 500 м
- Наивысшая точка – г. Народная (1895 м)
- Уральские горы образовались в позднем палеозое во время герцинской складчатости. Формирование горной системы Урала началось в позднем девоне и закончилось в триасе.
- С севера на юг на Урале прослеживаются все природные зоны, характерные для России: Тундры, Альпийские тундры, Тайга, Горные леса, умеренные широколиственные леса, умеренные степи и сухая степь.
- Средняя температура воздуха в июле на севере Урала 60 - 8°, а на юге около 22°. Зимой эти различия сглаживаются, и средняя температура января одинаково низкая как на севере (-20°), так и на юге (-15, -16°).

Озера



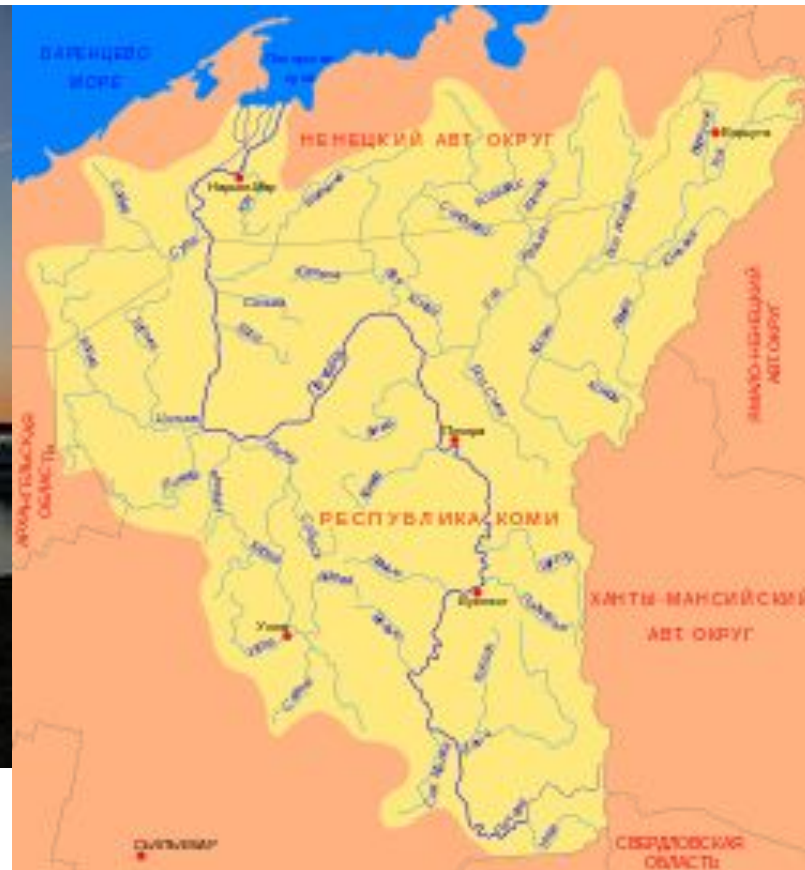
- Полярный урал: Большое и Малое Хадата-Юган-Лор, Большое и Малое Щучье
- Приполярный и Средний урал: множество мелких
- Средний Урал: Шарташ, Песчаное, Балтым, Таватуй, Аятское
- Южный урал: крупнейшие озера – Аслыкуль и Зюраткуль

Ледники



- 143 ледника общей площадью около 28 кв. км.
- Основные очаги - на Полярном Урале, в районах Хадатинских и Щучьих озер, на хребте Оче-Нырды.
- На Приполярном Урале, в районе горы Народная, на хребтах Восточные Саледы и Сабля, насчитывается 50 ледников общей площадью 7,52 кв. км.
- Самые крупные - ледники Манси и Гофмана (площадь 0,75 и 0,37 кв. км)

Печора



Длина	1809 км
Площадь бассейна	322 000 км ²
Бассейн	Баренцево море
Расход воды	4 100 м ³ /с (устье)

Кама



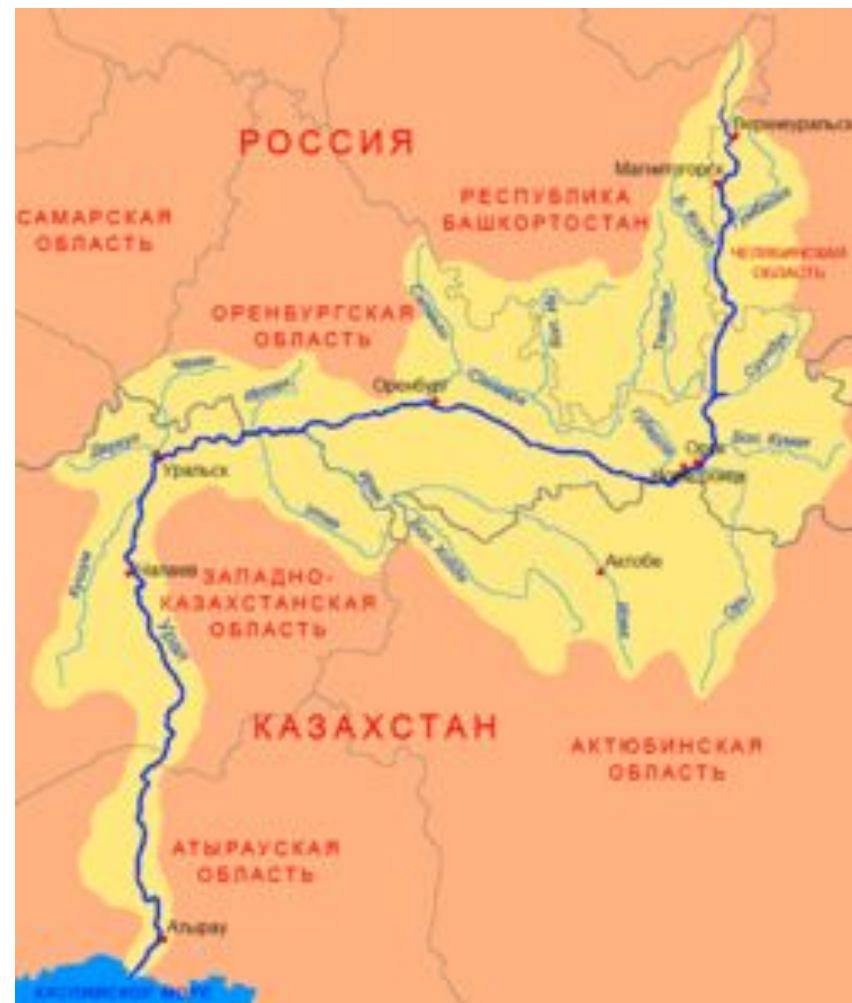
Длина	1805 км
Площадь бассейна	507 000 км ²
Бассейн	Каспийское море
Бассейн рек	Волга
Расход воды	4100 м ³ /с (у Чистополя)

Тобол



Длина	1591 км
Площадь бассейна	426 000 км ²
Бассейн	Северного Ледовитого океана
Бассейн рек	Иртыша , Оби
Расход воды	805 м ³ /с (в устье)

Урал



Длина

2428 км

Площадь [бассейна](#)

237 000 км²

[Бассейн](#)

[Каспийское море](#)

[Расход воды](#)

400 м³/с

Качество воды, проблемы

- Вода имеет высокую минерализацию, по химическому составу вода обычно относится к гидрокарбонатному классу, группе кальция
- Почти все реки Урала в значительной мере загрязняются промышленными и коммунальными сточными водами, бытовыми отходами
- В период половодья нередки сильные загрязнения, например тяжёлыми металлами, с превышением ПДК в несколько сотен раз