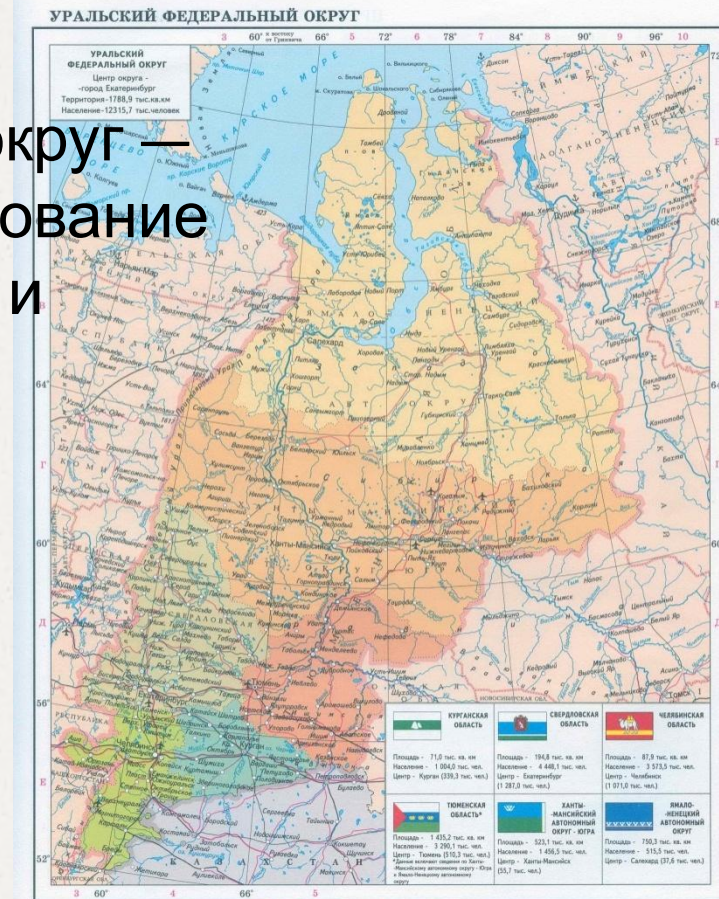


Уральский федеральный округ



Общие сведения и географическое положение

Уральский федеральный округ — административное формирование в России, в пределах Урала и Западной Сибири.



В состав Уральского федерального округа (УФО) входят Ямало-Ненецкий автономный округ, Ханты-Мансийский автономный округ, Свердловская, Курганская, Тюменская и Челябинская области.

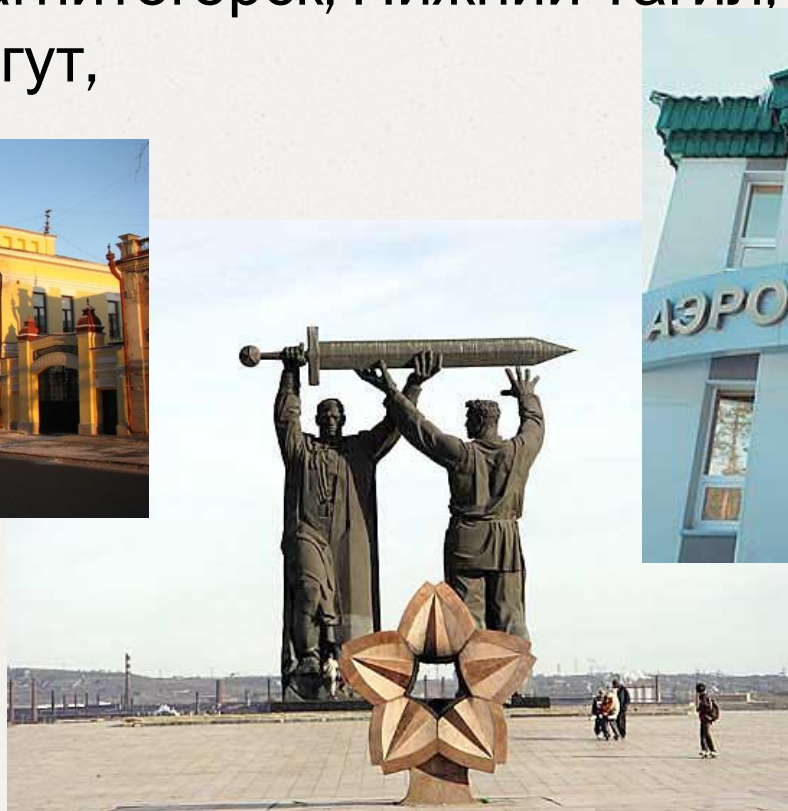
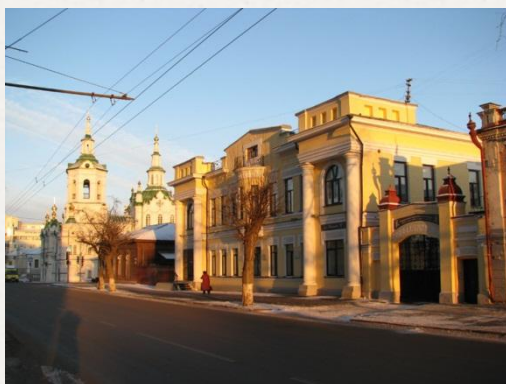




Центром федерального округа
является г. Екатеринбург.

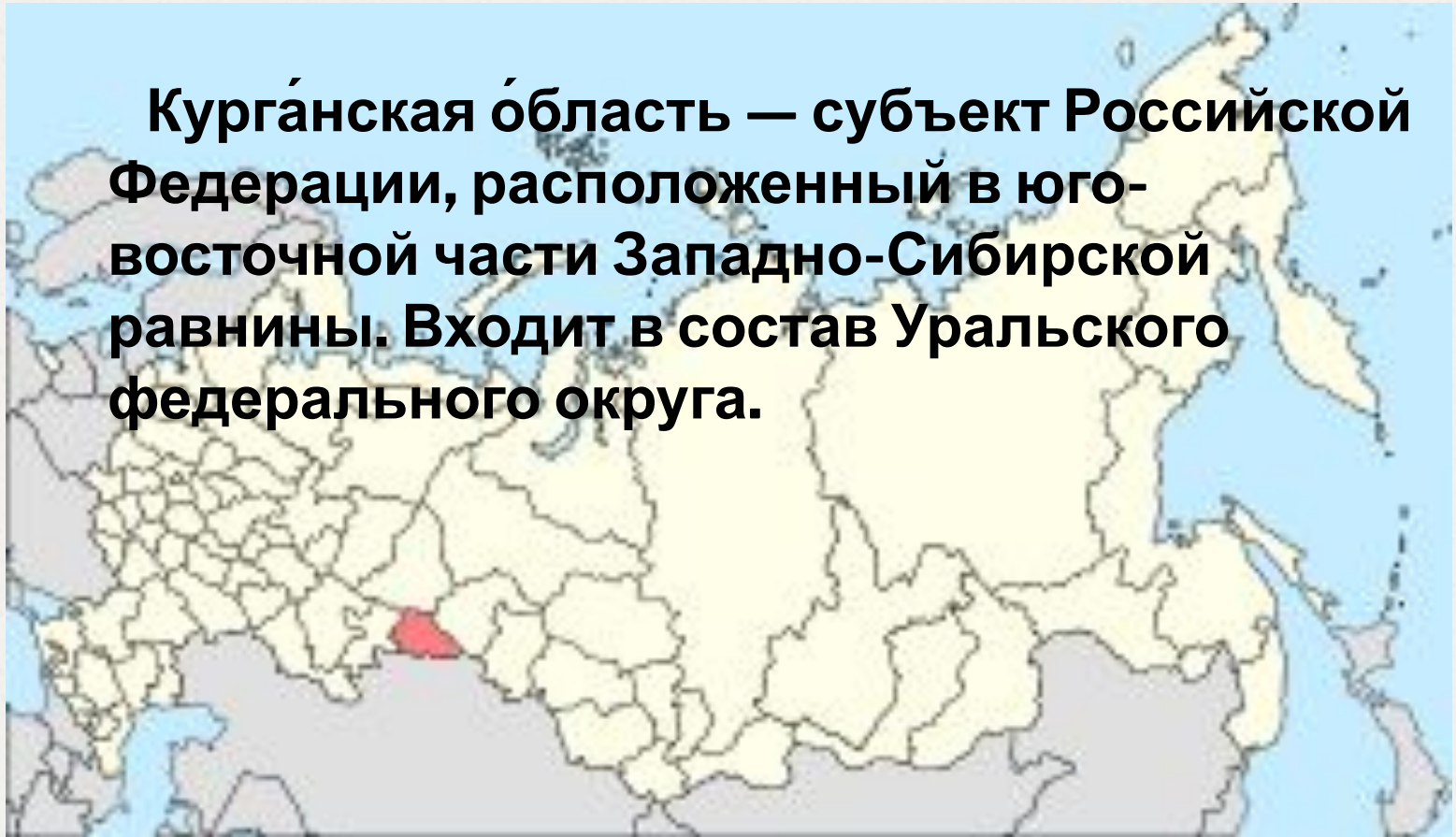
Уральский федеральный округ занимает 10,5% территории России.

Крупнейшими городами Уральского ФО являются Екатеринбург, Челябинск, Тюмень, Магнитогорск, Нижний Тагил, Курган, Сургут,

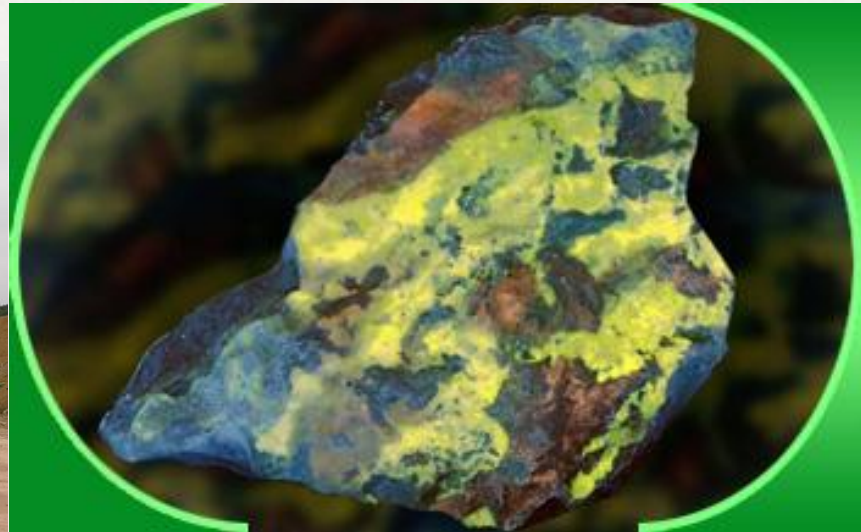


Курганская область.

Курга́нская о́бласть — субъект Российской Федерации, расположенный в юго-восточной части Западно-Сибирской равнины. Входит в состав Уральского федерального округа.



Область располагает богатыми минерально-сырьевыми ресурсами. В области ведется добыча следующих полезных ископаемых: урана, минеральных и питьевых подземных вод, строительных камней, кирпичных глин, строительных песков. Курганская область является одним из уранодобывающих регионов России.



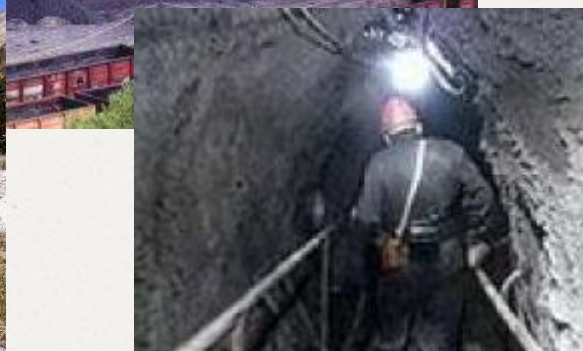
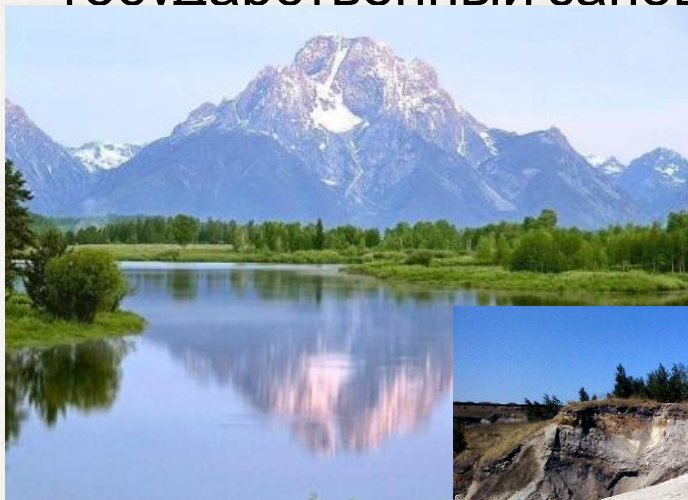
Челябинская область

Челя́бинская о́бласть — субъект Российской Федерации, входит в состав Уральского федерального округа. Административный центр: город Челябинск. Образована 17 января 1934 года.



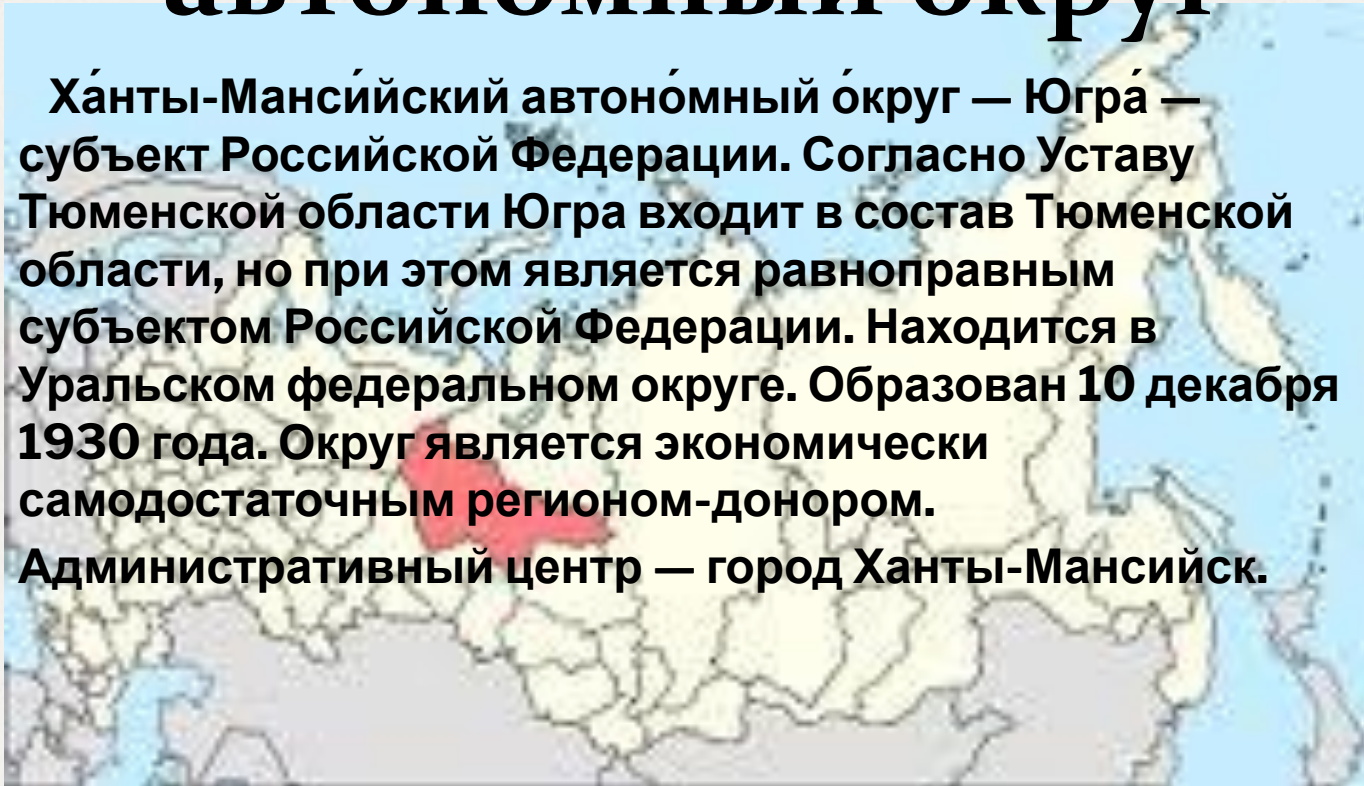
Имеются крупные месторождения железных руд, медных и никелевых руд, минерально-строительного (особенно магнезитового и цементного) сырья. Имеются запасы бурого угля (Челябинский бассейн).

На территории области в городе Миасс, расположен минералогический заповедник — Ильменский государственный заповедник



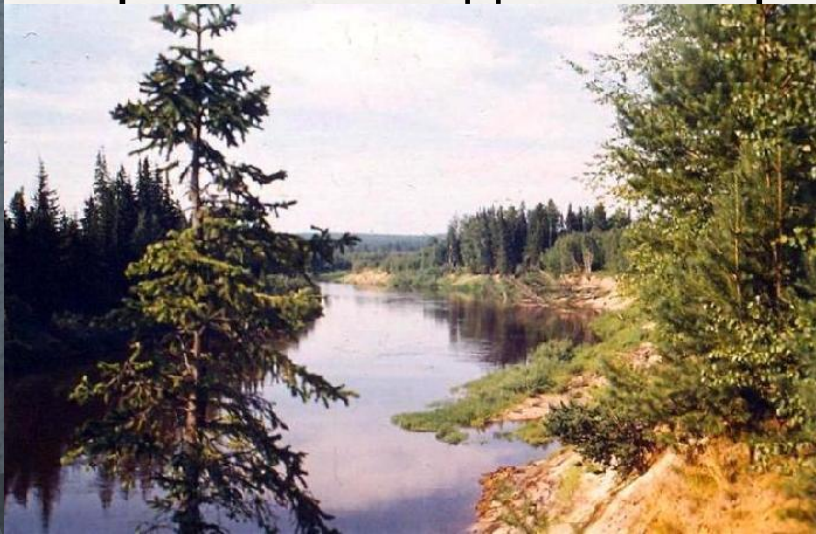
Ханты-Мансийский автономный округ

Ханты-Мансийский автономный округ — Югра — субъект Российской Федерации. Согласно Уставу Тюменской области Югра входит в состав Тюменской области, но при этом является равноправным субъектом Российской Федерации. Находится в Уральском федеральном округе. Образован 10 декабря 1930 года. Округ является экономически самостоятельным регионом-донором. Административный центр — город Ханты-Мансийск.

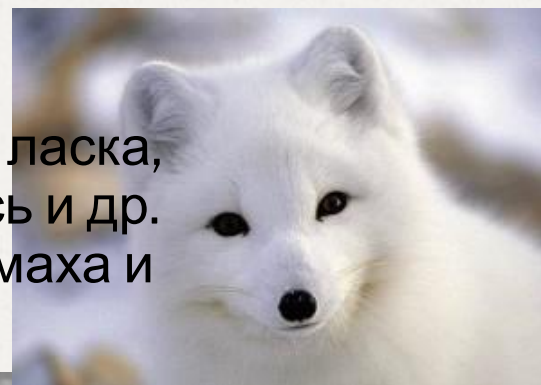
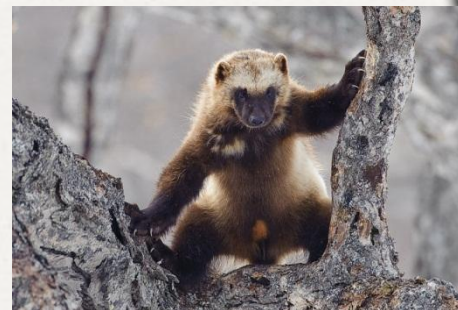


Ханты-Мансийский автономный округ — Югра приравнен к районам Крайнего Севера.

Флора Югры насчитывает свыше 800 видов высших растений. Территорию Югры относят к двум ботанико-географическим областям: Уральской горной и Западно-Сибирской равнинной.



Фауна млекопитающих Югры довольно богата и представляет собой типичный таежный комплекс, включающий примерно пятьдесят видов, относящихся к шести отрядам. Наиболее распространёнными и ценными в хозяйственном отношении являются: лисица, песец, белка, соболь, куница, горностай, колонок, хорь, норка, ласка, выдра, заяц, дикий северный олень, лось и др. В Красную книгу России занесены россомаха и западносибирский речной бобр.

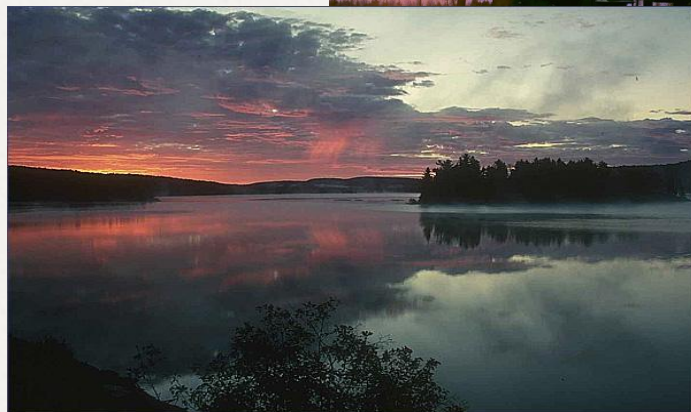
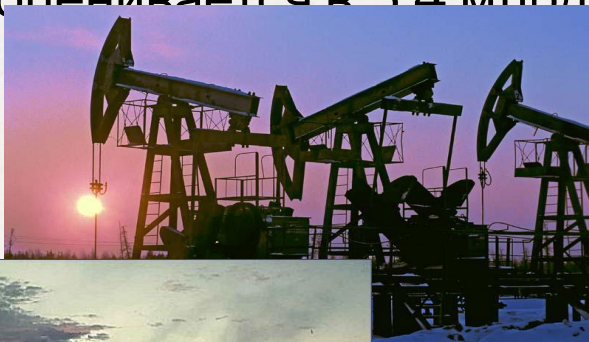


Тюменская область

**Тюменская область — субъект Российской Федерации, входит в состав Уральского федерального округа.
Административный центр — г. Тюмень.**



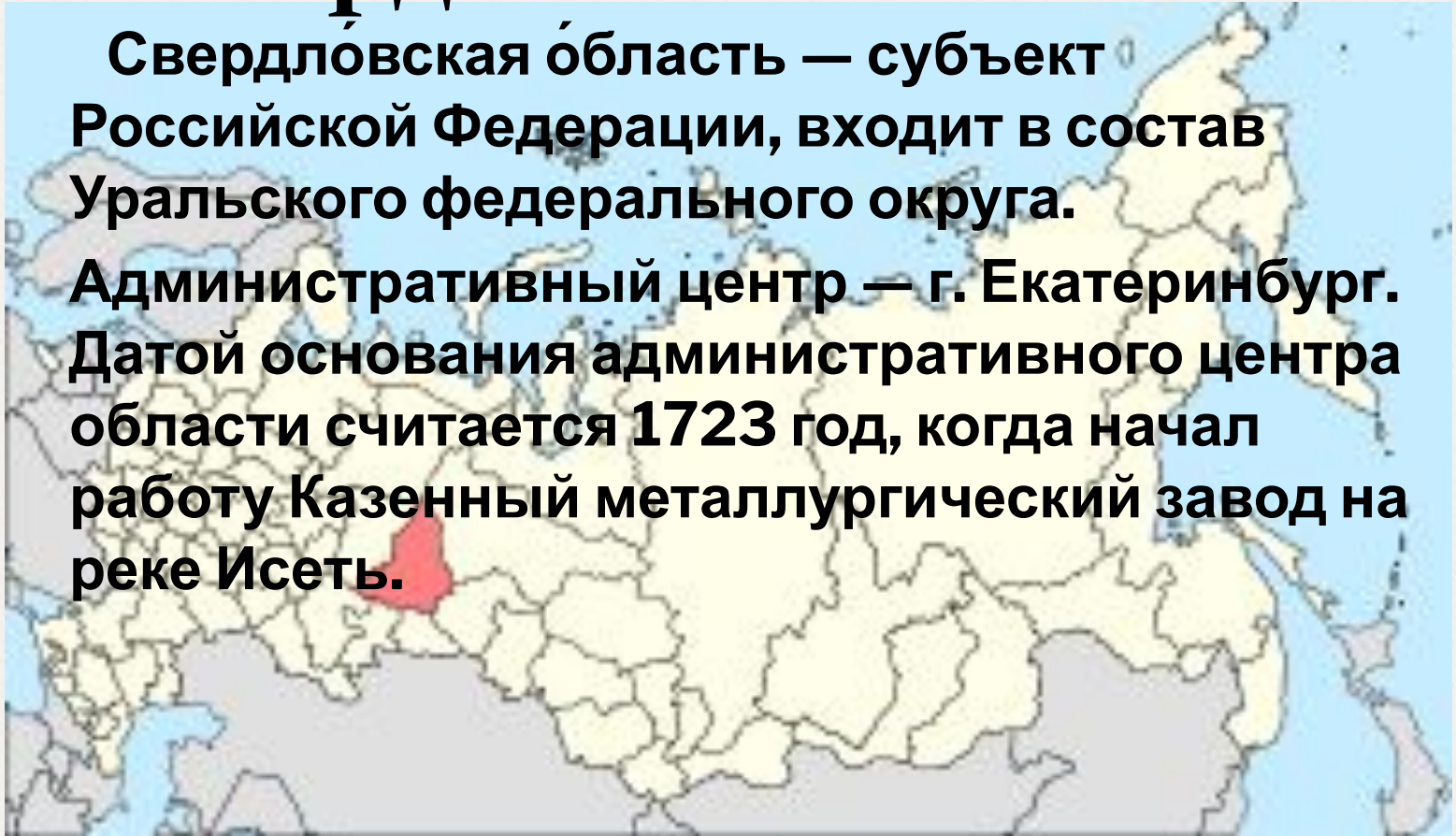
В Тюменской области сосредоточена основная часть запасов нефти и газа страны. Рудные полезные ископаемые и драгоценные камни. Область богата запасами пресной воды, которые представлены крупными реками — Обь, Иртыш, Тобол. Большая часть территории покрыта лесами. По лесным ресурсам область занимает третье место в Российской Федерации после Красноярского края и Иркутской области. Общий запас древесины оценивается в 5,4 млрд м³.



Свердловская область

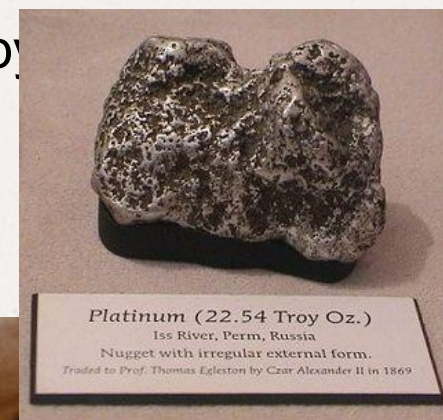
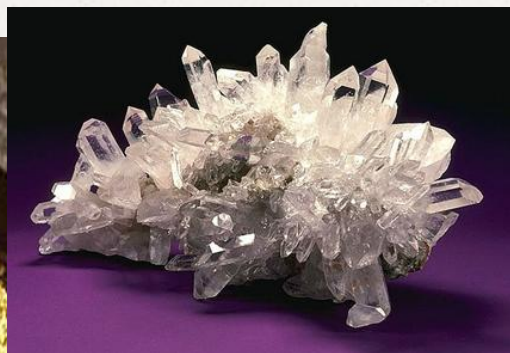
Свердло́вская о́бласть — субъект Российской Федерации, входит в состав Уральского федерального округа.

Административный центр — г. Екатеринбург. Датой основания административного центра области считается 1723 год, когда начал работу Казенный металлургический завод на реке Исеть.



Полезные ископаемые: золото, платина, асбест, бокситы, минеральное сырьё — железо, никель, хром, марганец и медь. Соответственно, основа региональной экономики — горнодобывающая и металлургическая отрасли промышленности.

В структуре промышленного комплекса доминируют чёрная и цветная металлургия, обогащение урана и обогащение железной руды, машиностроение.

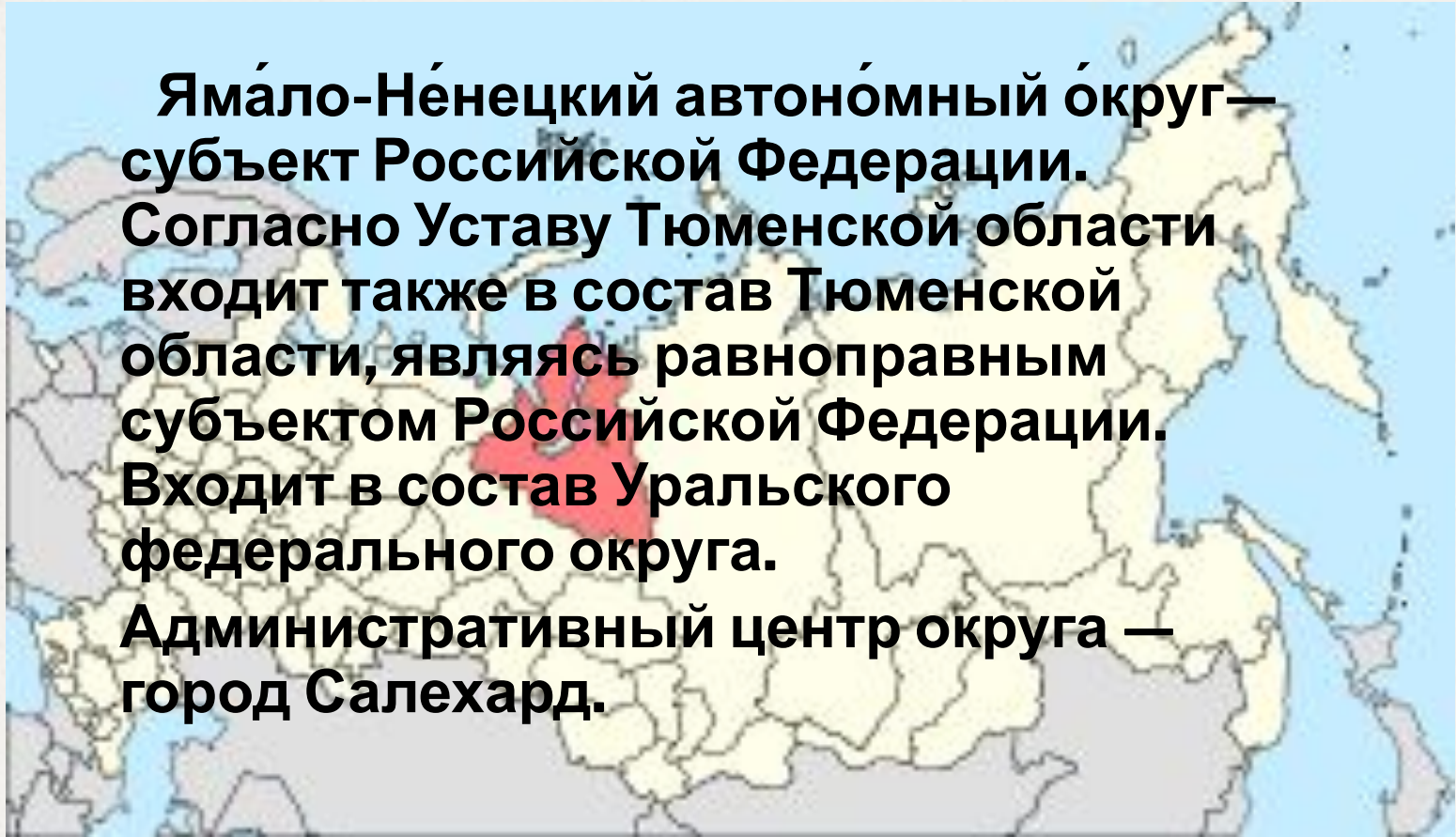


Platinum (22.54 Troy Oz.)
Iss River, Perm, Russia
Nugget with irregular external form.
Traded to Prof. Thomas Egleston by Czar Alexander II in 1869



Ямало-Ненецкий автономный округ

Яма́ло-Не́нецкий автоно́мный о́круг— субъект Российской Федерации. Согласно Уставу Тюменской области входит также в состав Тюменской области, являясь равноправным субъектом Российской Федерации. Входит в состав Уральского федерального округа. Административный центр округа — город Салехард.



Регион занимает одно из ведущих мест в России по запасам углеводородов, особенно природного газа и нефти. На территории округа расположены следующие месторождения:

- 0 Уренгойское газовое месторождение
- 0 Южно-Русское нефтегазовое месторождение
- 0 Находкинское газовое месторождение
- 0 Ямбургское нефтегазоконденсатное месторождение
- 0 Медвежье газовое месторождение
- 0 Еты-Пуровское нефтяное месторождение
- 0 Бованенковское газовое месторождение
- 0 Заполярное нефтегазоконденсатное месторождение
- 0 Тазовское нефтегазоконденсатное месторождение



Спасибо за внимание

