

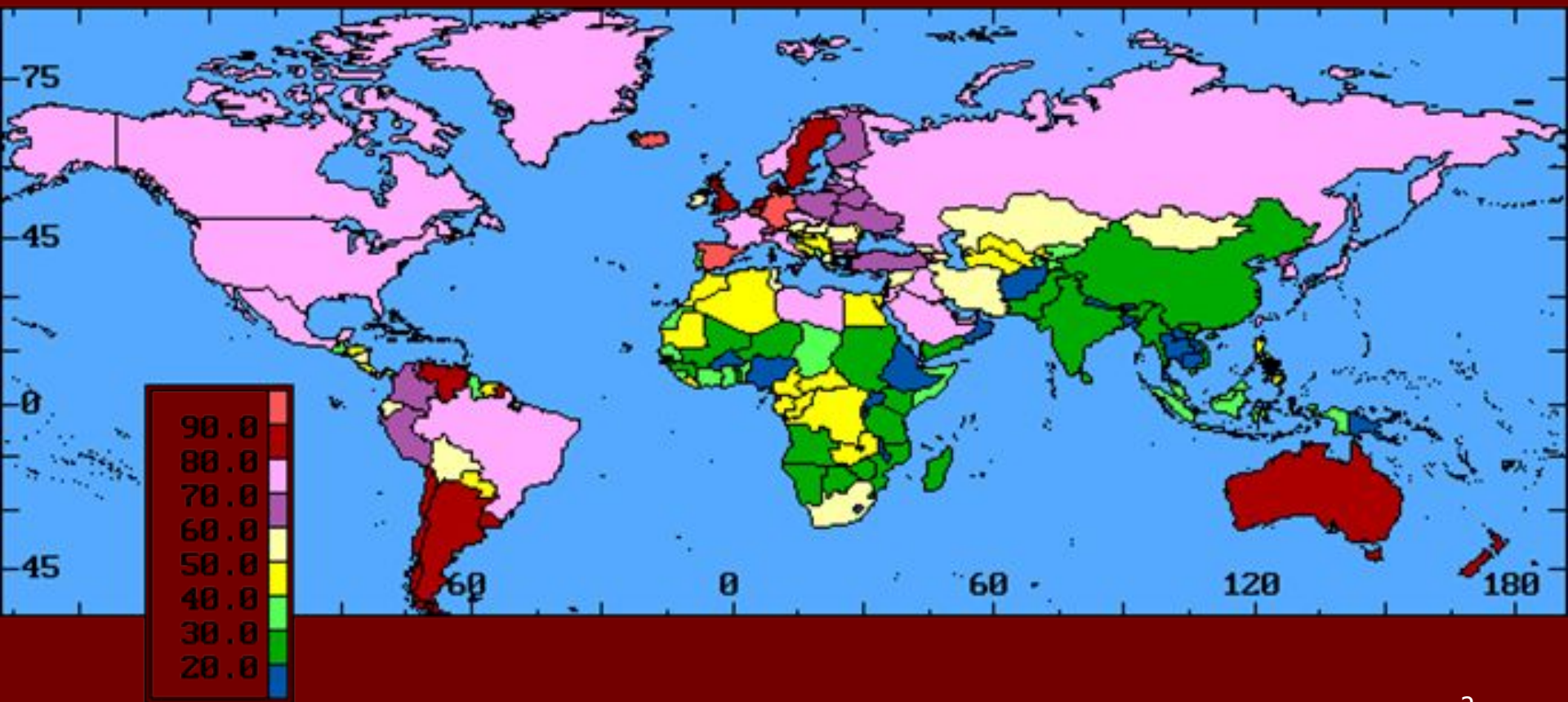
«Урбанизация и ее влияние на окружающую среду»

Студент Группы ИСТ-02

Григорян Г. М.

УРБАНИЗАЦИЯ И ЕЕ ВЛИЯНИЕ НА ОКРУЖАЮЩУЮ СРЕДУ.

ДОЛЯ ГОРОДСКОГО НАСЕЛЕНИЯ, %, СЕРЕДИНА 1990-Х ГОДОВ





A panoramic nighttime view of Moscow, Russia, showing a wide river (likely the Moskva River) in the foreground, illuminated buildings along the banks, and a dense cityscape in the background under a hazy, light-colored sky. The scene is lit with warm yellow and white lights from buildings and street lamps.

Центральный Административный
округ

Moscow 2003

UArless





Юго-Восточный АО



Бирюлёво



Бирюлёво



БУСИНОВО



An aerial photograph of a residential district in winter. The ground is covered in snow, and many trees are bare. Several multi-story apartment buildings are visible, including a prominent tall one on the left. In the background, there are industrial structures with smokestacks emitting a small amount of smoke. The sky is overcast and grey.

■ Район Чертаново Южное

A photograph of a snowy forest path. The path is covered in a thick layer of snow and leads into a dense forest of bare trees. A wooden bench is visible on the left side of the path. The scene is captured in a soft, slightly hazy light, suggesting a winter day.

**Битцевский лесопарк, район
Беляево**



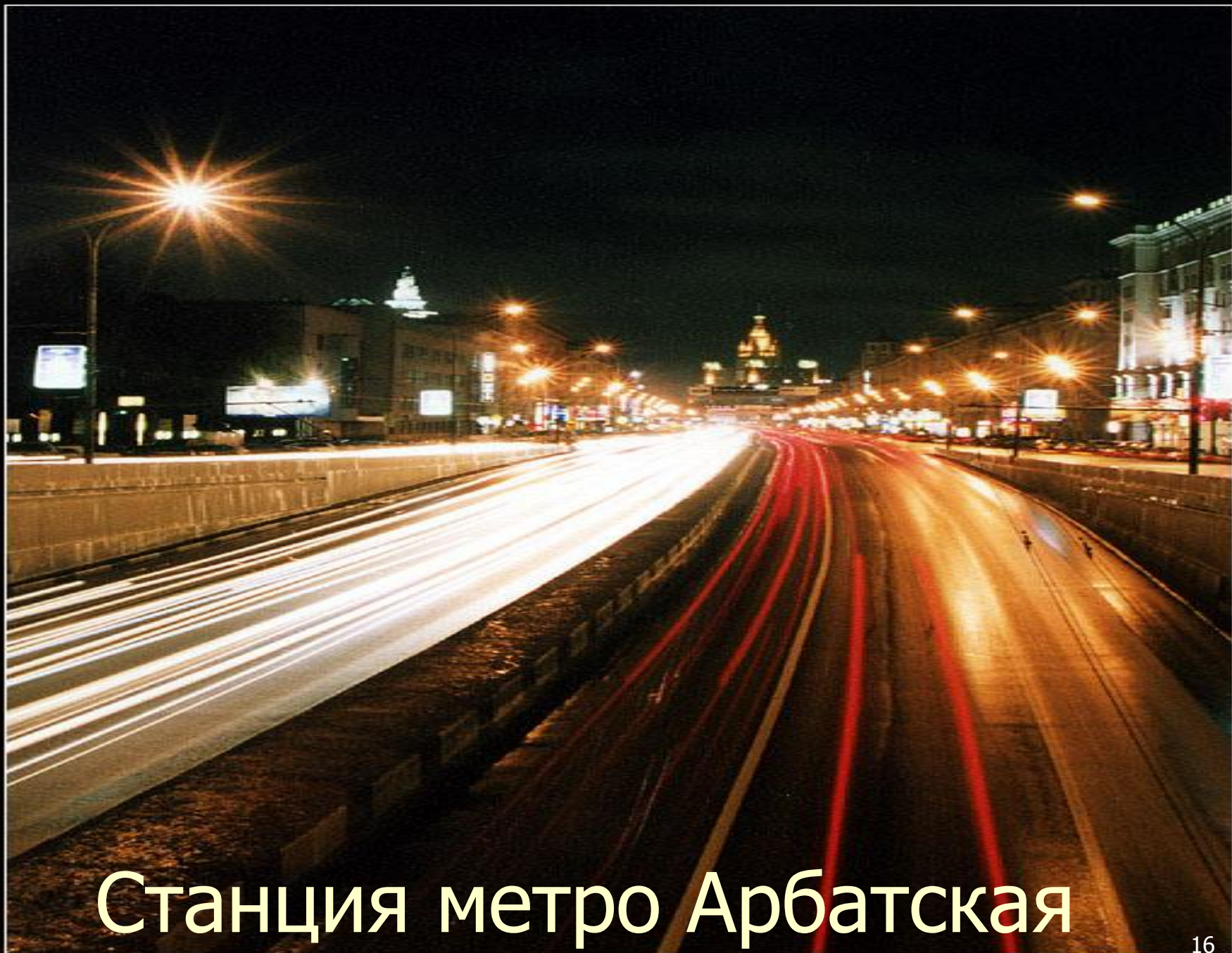
Ботанический сад



© Хардин Александр



3-е транспортное кольцо



Станция метро Арбатская

Влияние социально- экологических факторов на здоровье человека

Физическое здоровье

С медико-биологических позиций наибольшее влияние экологические факторы городской среды оказывают на следующие тенденции:

- 1. Процесс акселерации
- 2. Нарушение биоритма
- 3. Аллергизация населения
- 4. Рост онкологических заболеваний и смертности
- 5. Рост доли лиц с избыточным весом
- 6. Отставания физиологического возраста от календарного.
- 7. «Омоложение» многих форм патологии
- 8. Абиологическая тенденция организации жизни

Психосоматическое здоровье.

- 1. Экопсихология
- 2. ШУМЫ
- 3. ВЛИЯНИЕ ЦВЕТА НА ЧЕЛОВЕКА
- 4. ВЛИЯНИЕ ПОСТРОЕК НА ЧЕЛОВЕКА
- 5. ДЕПРЕССИИ



Жулeбино



ЗАКЛЮЧЕНИЕ:

- Городская среда оказывает негативное влияние на физическое и на психосоматическое здоровье человека.
- С увеличением развития урбанизации, негативное влияние на здоровье человека становится сильнее.

Благодарю за внимание