

С малой удачи начинается успех!



**ЧТО ТАКОЕ
ПОЧВА?**

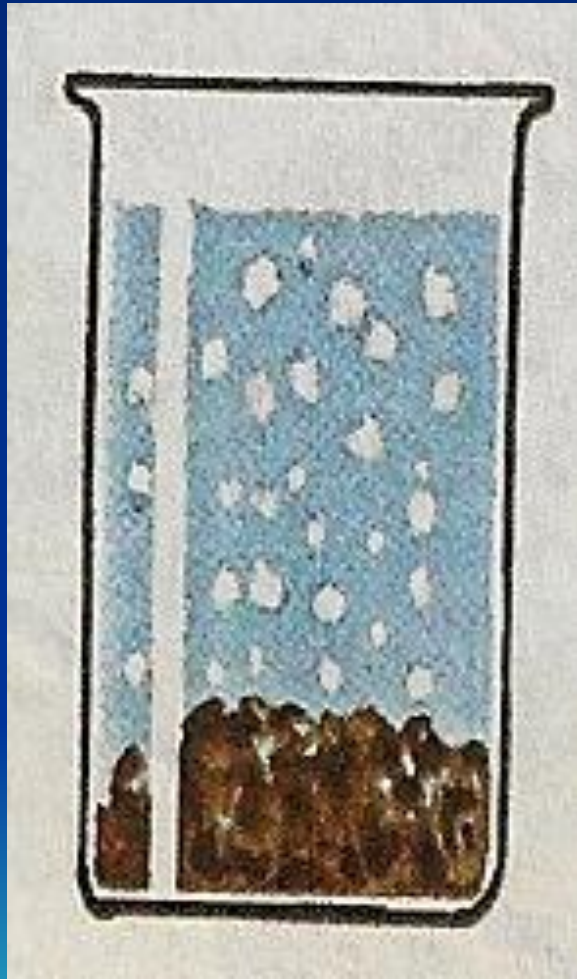


Задачи

- Узнать состав почвы
- Выяснить почему почву называют чудесной кладовой
- Сравнить виды почв
- Узнать интересненькое

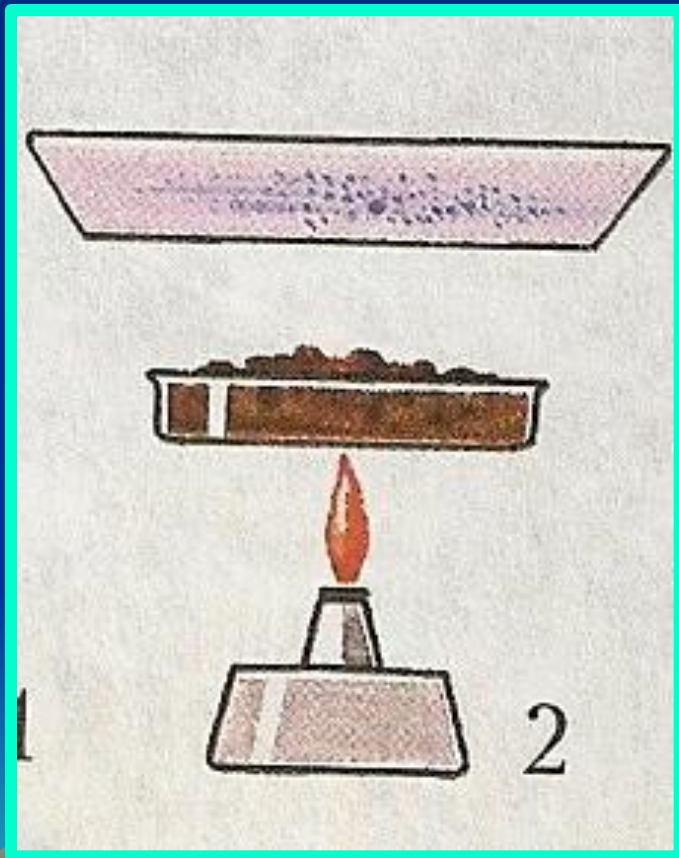


Опыт №1



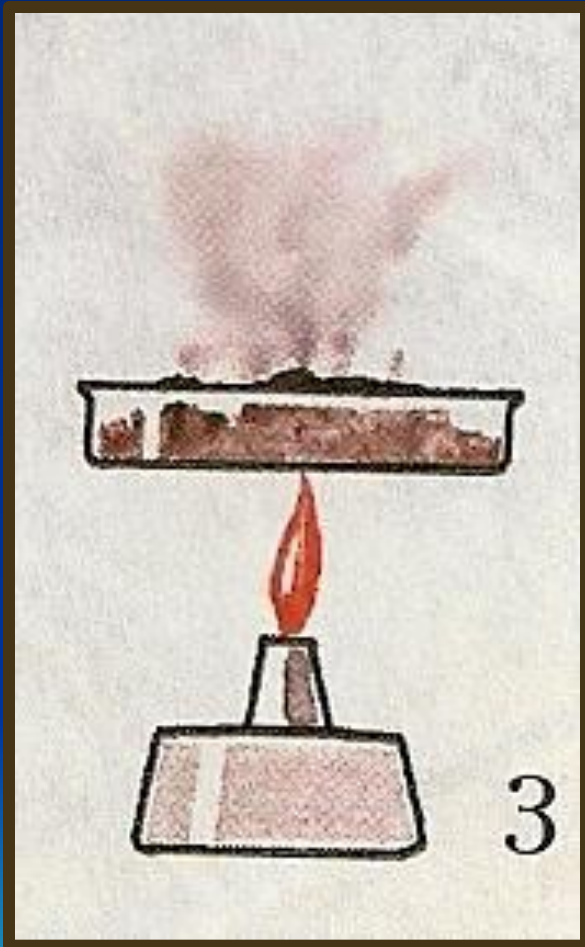
В почве есть
воздух.

Опыт № 2



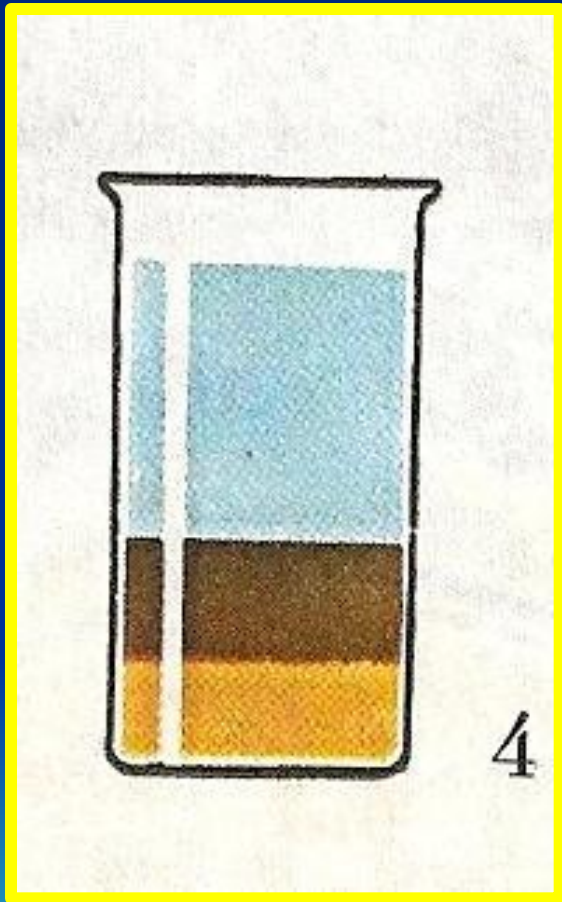
В почве есть
вода.

Опыт № 3



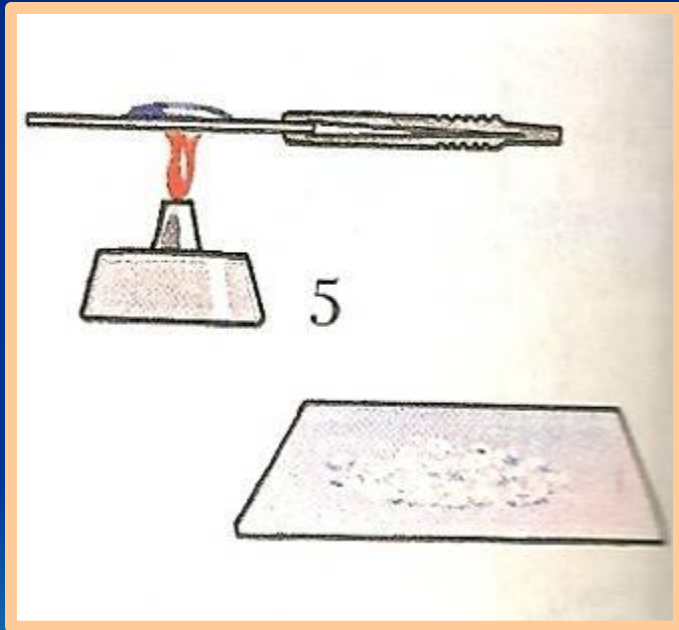
В почве есть перегной.

Опыт № 4



В почве есть
песок и глина

Опыт № 5

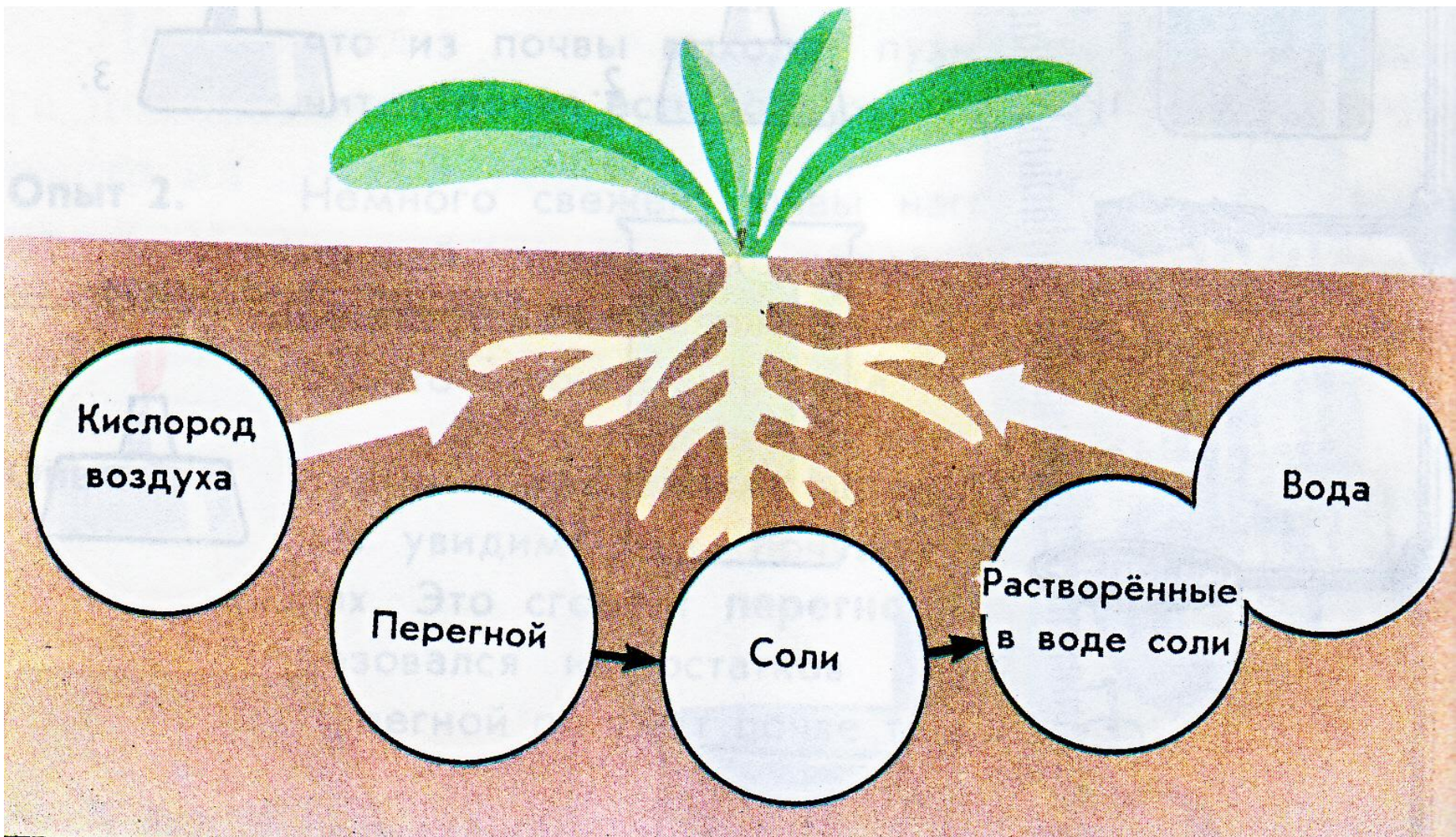


В почве есть
СОЛИ

Состав почвы

1. Воздух.
2. Вода.
3. Перегной.
4. Песок.
5. Глина.
6. Перегной.
7. Соли.
8. Микробы, мелкие животные, корни растений.

Что растения получают от почвы?



Кто и что участвует в образовании почвы?

```
graph TD; A[Кто и что участвует в образовании почвы?] --> B[растения]; A --> C[ЖИВОТНЫЕ (черви, личинки, кроты и др.)]; A --> D[лишайники]; A --> E[Микроорганизмы];
```

растения

ЖИВОТНЫЕ
(черви, личинки,
кроты и др.)

лишайники

Микроорганизмы

Плодородие -

это главное свойство почвы.



Дерново-
подзолистые

Серые лесные

чернозем

каштановые





солонец

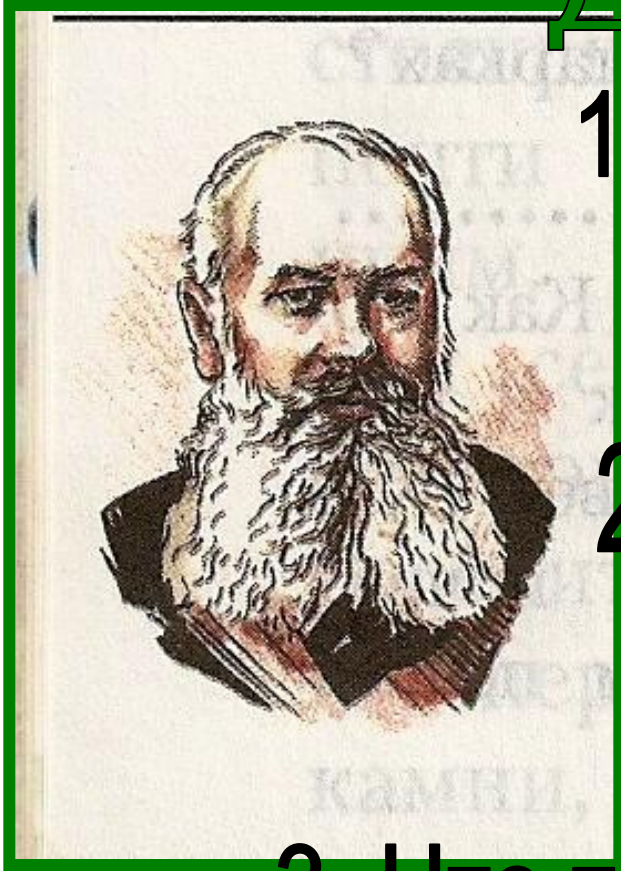
солончак

серозем

краснозем



Василий Васильевич Докучаев



1. Наука о почве

ПОЧВОВЕДЕНИЕ

2. Книга о почвах "

"РУССКИЙ ЧЕРНОЗЁМ"

3. Что такое чернозём?

4. Чего нельзя делать на почве?

Тревожные факты

- 1. За год в наших лесах нарастает слой почвы всего в 2 – 3 мм. А сгорает он за несколько минут.**
- 2. Слой почвы толщиной 18 см вода может смыть в лесу за 500 тысяч лет, на лугу – за 226 тысяч лет, а там, где нет растений – за 15 лет**
- 3. Сильные ветры способны унести слой почвы, толщиной 15 см.**
- 4. Бумага может пролежать в почве до полного разложения более двух лет, консервная банка – более 90 лет, полиэтиленовый пакет – более 200 лет, а стекло – до тысячи лет.**

Спасибо за внимание.
Молодцы!!!

Подготовила Исупова Н.Н.

