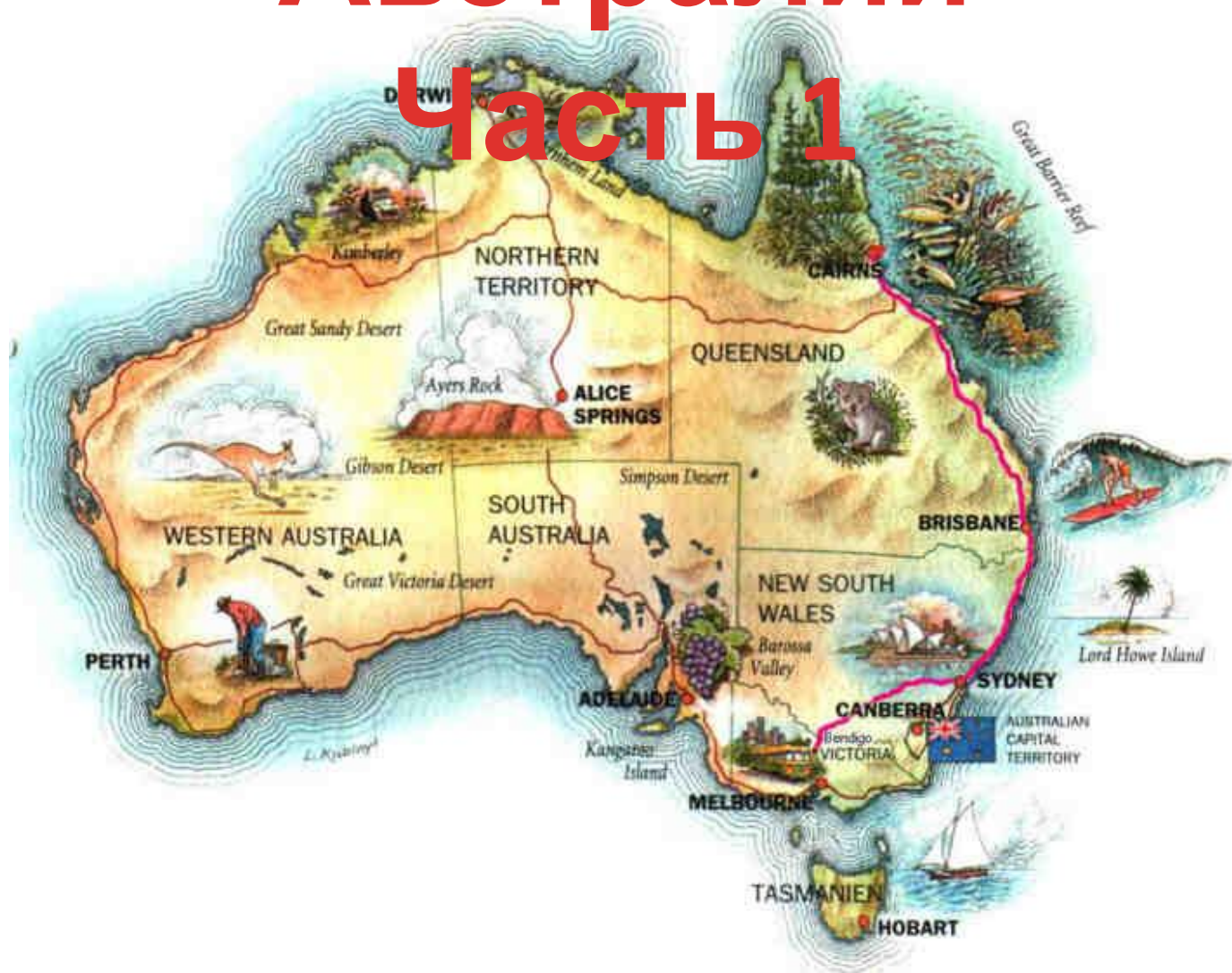


# Путешествие по Австралии

## Часть 1





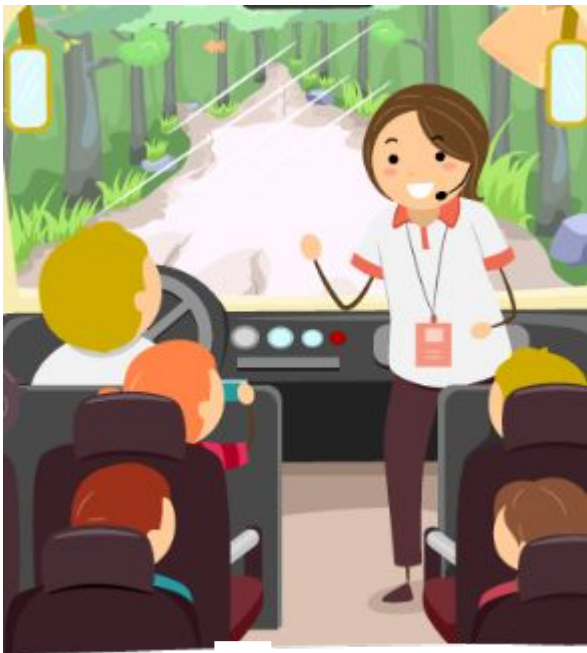
Светлана



# Гора

## Улуру

Ученые считают, что удивительная гора имеет возраст более 6 миллионов лет! Так как в ее пещерах найдены наскальные рисунки, изображающие древних божеств и повествующие о жизни аборигенов. Если включить воображение, то скала со стороны может напоминать огромного отдыхающего слона. Высота ее 838 м, а длина – 3,6 км. Этот песчаник красного цвета везде покрыт трещинами. Некоторые из них достигают глубины 2 м. Именно свойства песчаника позволяют скале менять свой цвет в течение всего дня. На рассвете гора кажется темно-лиловой, днем приобретает золотистый оттенок, а ближе к вечеру становится совсем темной.





# Национальный парк

Парк Какаду был основан в 1981 году. Было бы логично предположить, что парк назван в честь яркого попугая какаду, но это далеко не так. Свое название парк получил по причине неправильного произношения европейцами названия языка, на котором общалось племя аборигенов, проживающее на этой территории. Их язык назывался Gagadju (Гагаджу), но европейское ухо услышало “Какаду”, что дало название местности, а позднее и Национальному парку.



Отличительной особенностью Национального парка Какаду является то, что его природа выглядит так, будто здесь никогда не ступала нога человека. Территория Парка имеет не только уникальное строение земной коры, но и почвы, необычные по своему биологическому и химическому составу. Обширная водная сеть покрывает всю территорию заповедника, благодаря чему его флора и фауна поражают своим разнообразием.



# Пустыня

**Виктория**  
Пустыня Виктория – считается самой большой пустыней Австралии, она охватывает 4% площади данного материка, её территория равна 424400 км. Пустыня Виктория признательна своим красивым названием британцу Эрнесту Джайлсу, назвавшим её в честь королевы Виктории, сидевшей тогда на троне Великобритании (в это время Австралия как раз находилась во владении Великобритании).



Пустыня не безлюдна. Тут обитает несколько групп аборигенов (племена мирнинг и когара). Хотя условия очень тяжелые, они настойчиво отказываются переселиться в более благоприятные районы.





# Большой Барьерный

## Риф

Он по праву занимает верхнюю строчку самых масштабных по своему размаху и занимаемой площади систем коралловых рифов. Немало мест на планете могут похвастаться таким изобилием коралловых скал посреди водной глади океана, а также такой неповторимой фауной. По официальным данным, место насчитывает рекордное количество рифов – 2900, которые, вместе с 900 островами простираются на огромные 344 000 кв.км.

Расположено это чудо природы у северных берегов Австралии в водах Кораллового моря. Чтобы вы могли представить всю масштабность данного природного явления, заметим, что Большой риф видно даже из космоса!

Несмотря на всю масштабность, Большой риф считается довольно хрупким природным явлением. Это связано с тем, что полипы очень чувствительны к изменению климата. Даже малейшее повышение температуры воды в океане неумолимо влечет их гибель. С целью сохранения достопримечательности, правительство Австралии делает все возможное. В 1981 году риф стал еще одним представителем мирового наследия.





Unique Media®

# Сиднейский Оперный

## Театр

Оперные театры, как правило, строятся в классическом стиле. В отличие от них, здание сиднейской оперы – яркий образец архитектурного стиля экспрессионизм. Уникальная крыша реализована в форме парусов разных размеров. Окружённое с трёх сторон водой здание издали похоже на большой многопарусный корабль, пришвартованный в сиднейской бухте. Именно таким увидел будущий театр его архитектор Йорн Утсон.



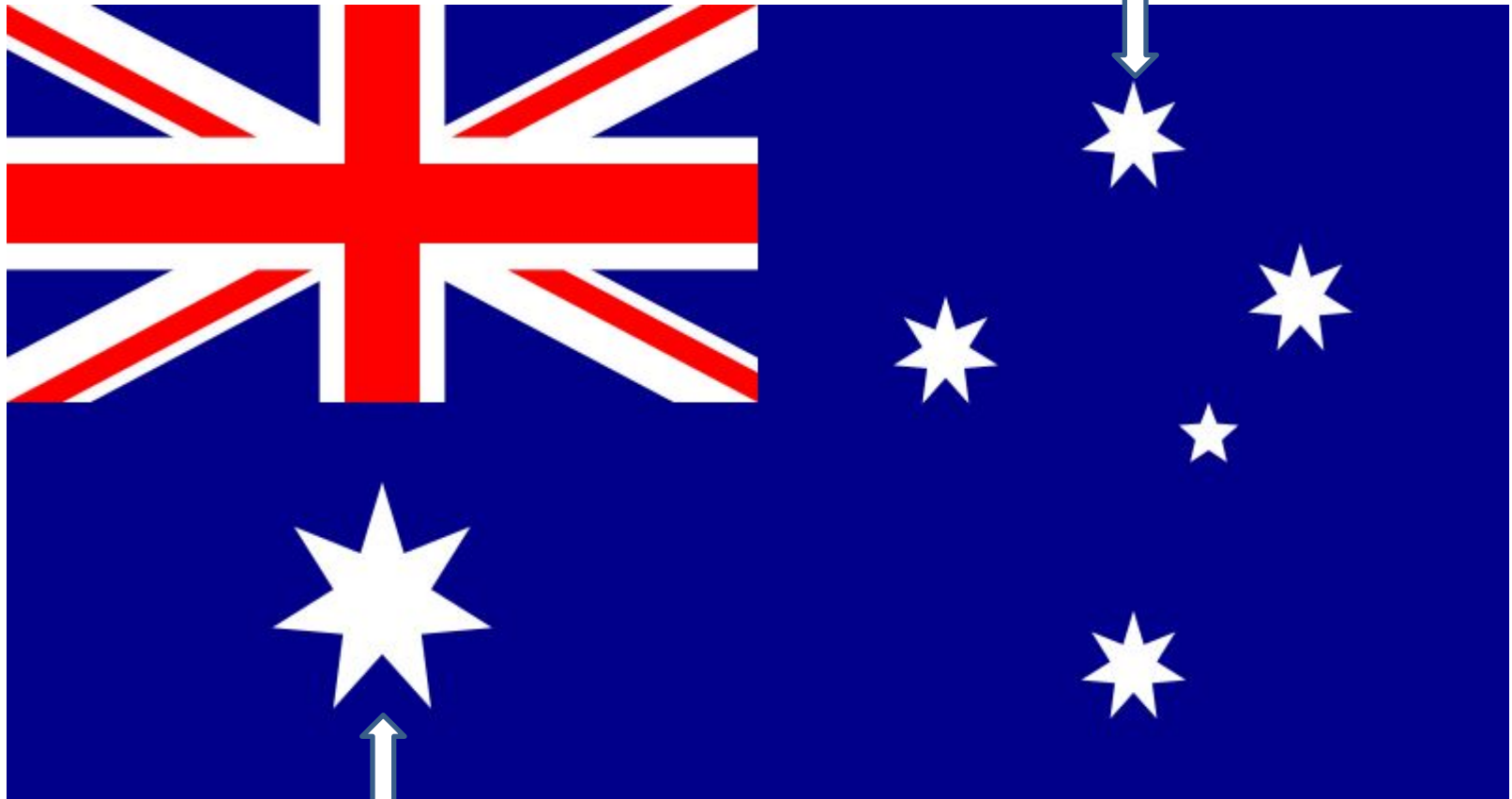
В комплекс театра входит около тысячи разных помещений. Кроме залов, в здании действуют репетиционные аудитории, театральные помосты, звукозаписывающая студия, магазины, кафе, рестораны и другие многочисленные объекты. Человеку, не знающему план театра, нетрудно в нём заблудиться. Сиднейский оперный театр был номинирован на звание нового чуда света, и оказалось среди финалистов. Включённое в список ЮНЕСКО, это здание является популярнейшим туристическим символом Австралии.



Флаг Великобритании



Созвездие Южный Крест  
(видно только в Южном  
полушарии)



Звезда  
Содружества



Синий цвет –  
первооткрыватели  
добирались морем

Континент  
Т

=

Страна  
Австрал

Австрал  
ия

