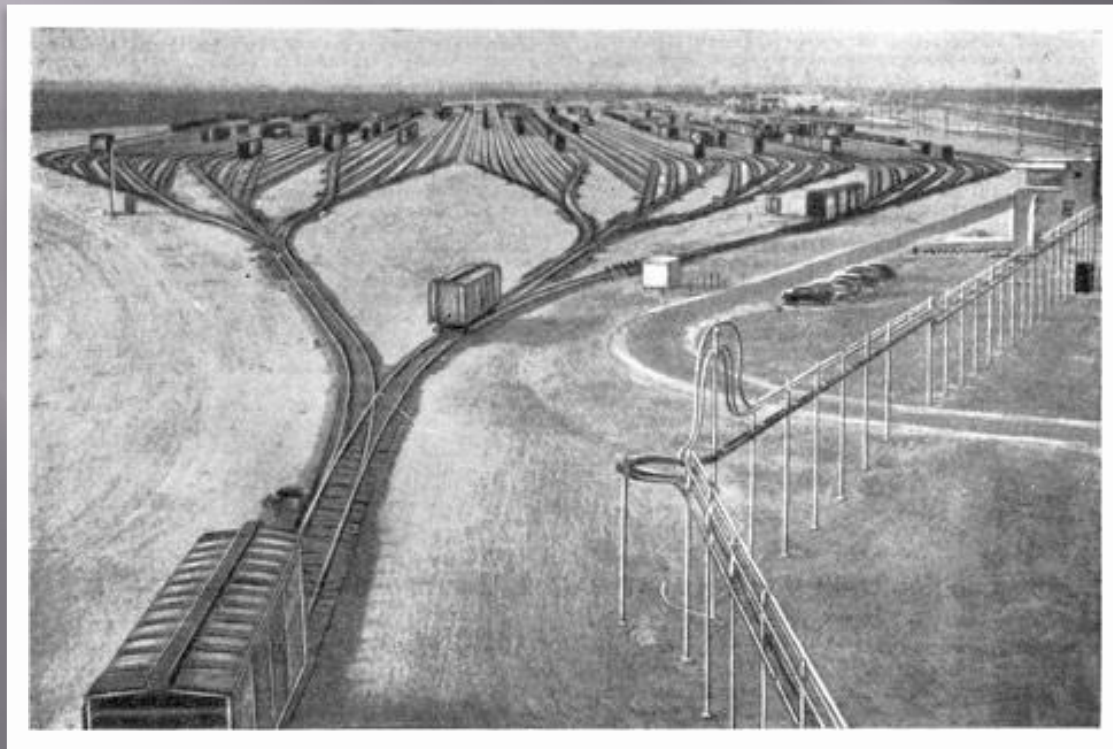


УСТРОЙСТВО И РАБОТА СОРТИРОВОЧНЫХ СТАНЦИЙ



Работу
выполнили:

Волков А.А.

Войтов Д.В.

Демчук А.С.

- Сортировочная станция — техническая железнодорожная станция, предназначенная для расформирования и формирования различных категорий поездов в соответствии с планом формирования из отдельных вагонов, выполнения операций по пропуску транзитных поездов без переработки, технического обслуживания и коммерческого осмотра составов поездов и устранения выявленных неисправностей вагонов, смены локомотивов и локомотивных бригад

Операции на сортировочных станциях:

- ▣ подготовка прибывших поездов к расформированию;
- ▣ расформирование поездов;
- ▣ накопление вагонов для формирования поездов новых назначений;
- ▣ формирование поездов;
- ▣ подготовка сформированных поездов к отправлению.

Операции, выполняемые с транзитными поездами

- смена локомотивных бригад;
- смена локомотивов;
- технический и коммерческий осмотр составов;
- ремонт и экипировка локомотивов, вагонов;
- снабжение водой поездов с живностью, экипировка рефрижераторных секций;
- подготовка вагонов под погрузку, промывка вагонов;
- погрузка и выгрузка вагонов;
- обслуживание подъездных путей.

Технические устройства и сооружения

- ▣ парки приема;
- ▣ сортировочные горки с соответствующим оборудованием;
- ▣ сортировочные парки;
- ▣ вытяжки для окончания формирования составов;
- ▣ парки отправления.

Типы сортировочных станций

вида сортировочных устройств:

- Горочные
- Бугорочные

числа сортировочных комплектов :

- Односторонние
- Двусторонние

*взаимного расположения парков приема,
сортировки и отправления:*

- с параллельным расположением всех парков,
- последовательным
- комбинированным

Схема односторонней сортировочной станции

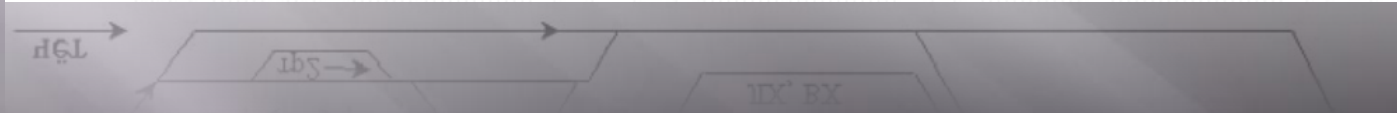
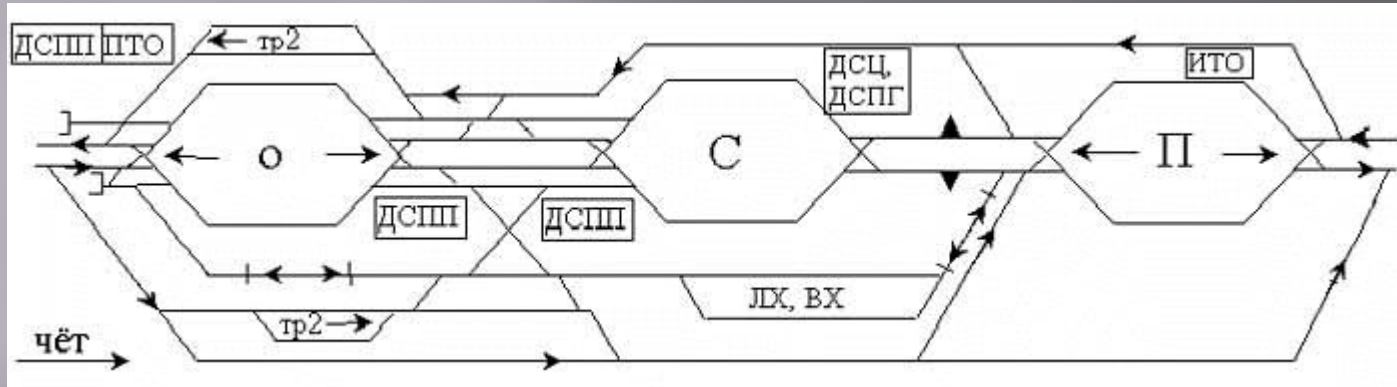
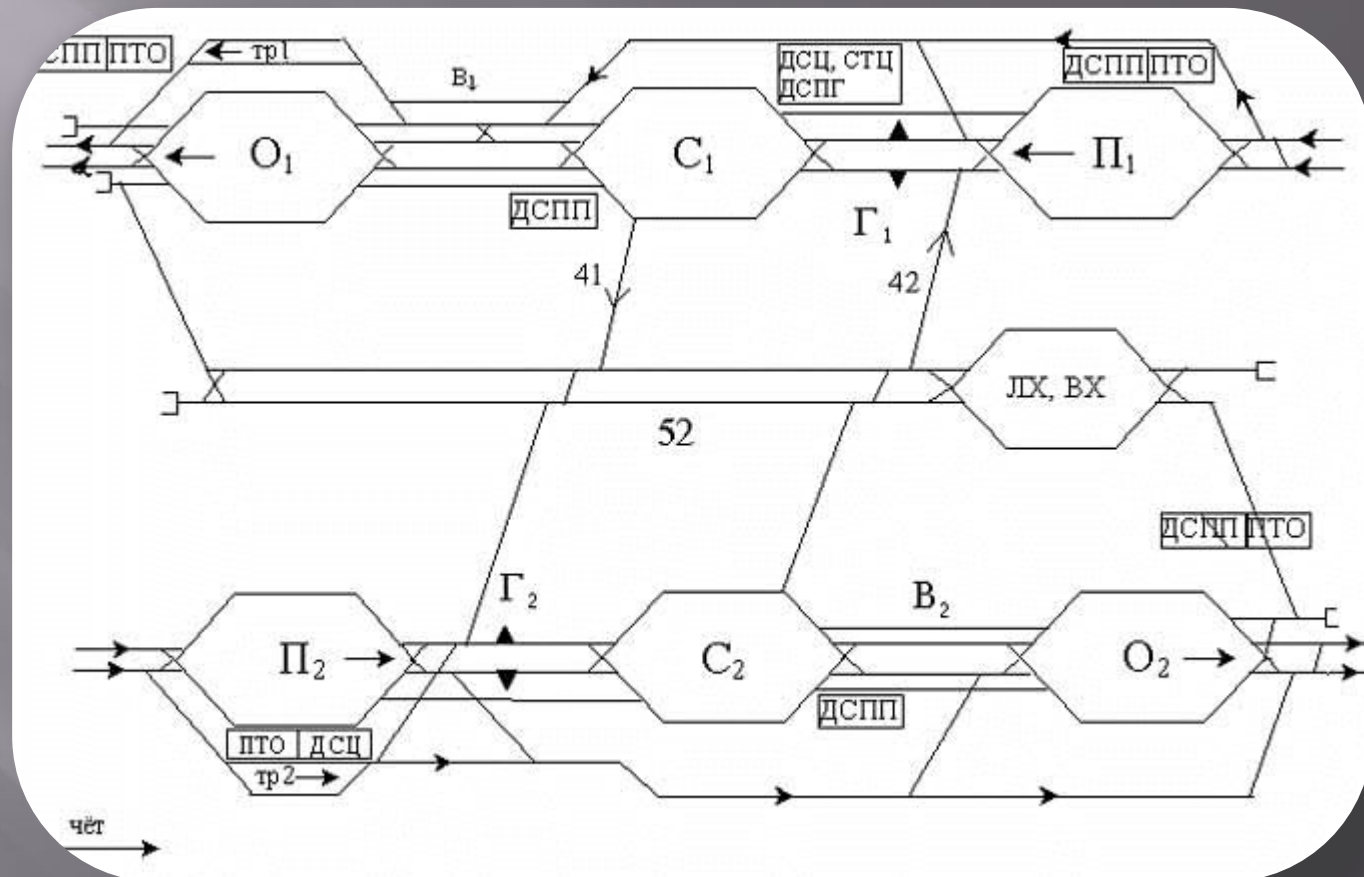


Схема двухсторонней сортировочной станции



Сортировочные станции на Западно – сибирской железной дороге

- Входная(Омск)
- Московска (Омск)
- Инская* (Новосибирск)
- Алтайская (Новоалтайск)
- Кемерово-сортировочный
- Новокузнецк-сортировочный