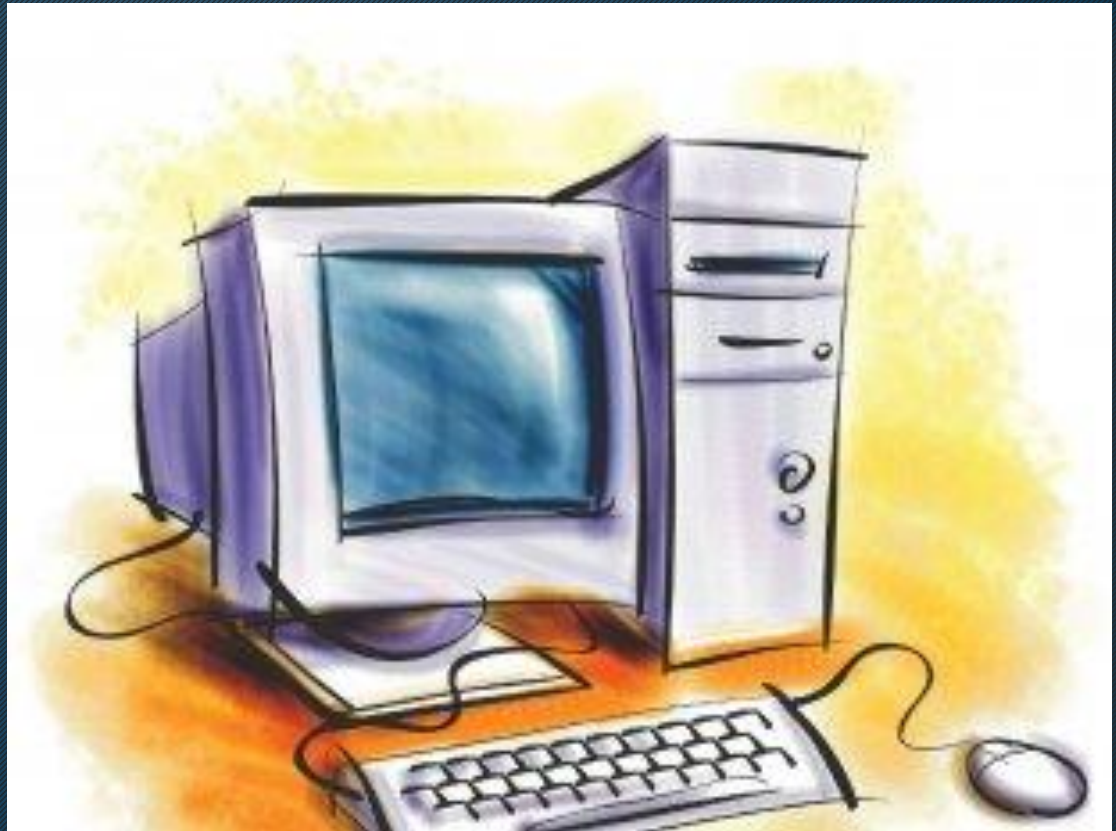


Устройство компьютера

Базовая конфигурация ПК - минимальный комплект аппаратных средств, достаточный для начала работы с компьютером.

- ✓ Системный блок;
- ✓ Монитор;
- ✓ Клавиатура;
- ✓ Мышь.



Системный блок

Системный блок-физически представляет собой шасси, которое наполнено аппаратным обеспечением для создания компьютера. в системном блоке могут находиться различные компоненты аппаратного обеспечения:

- вычислительный блок в виде главной/системной/материнской платы с установленным на ней процессором, ОЗУ;
- в материнскую плату могут быть установлены карты расширения (видеокарта, звуковая карта, сетевая плата) в случае крупного размера имеющие специальные средства крепления внутри шасси;
- также в шасси могут быть установлены блок(и) питания.



Монитор

Монитор — конструктивно законченное устройство, предназначенное для визуального отображения информации.



- ЭЛТ — монитор на основе электронно-лучевой трубки
- ЖК — жидкокристаллические мониторы
- Плазменный — на основе плазменной панели
- Проектор — видеопроектор и экран, размещённые отдельно или объединённые в одном корпусе
- LED-монитор — на технологии LED

Клавиатура и мышь

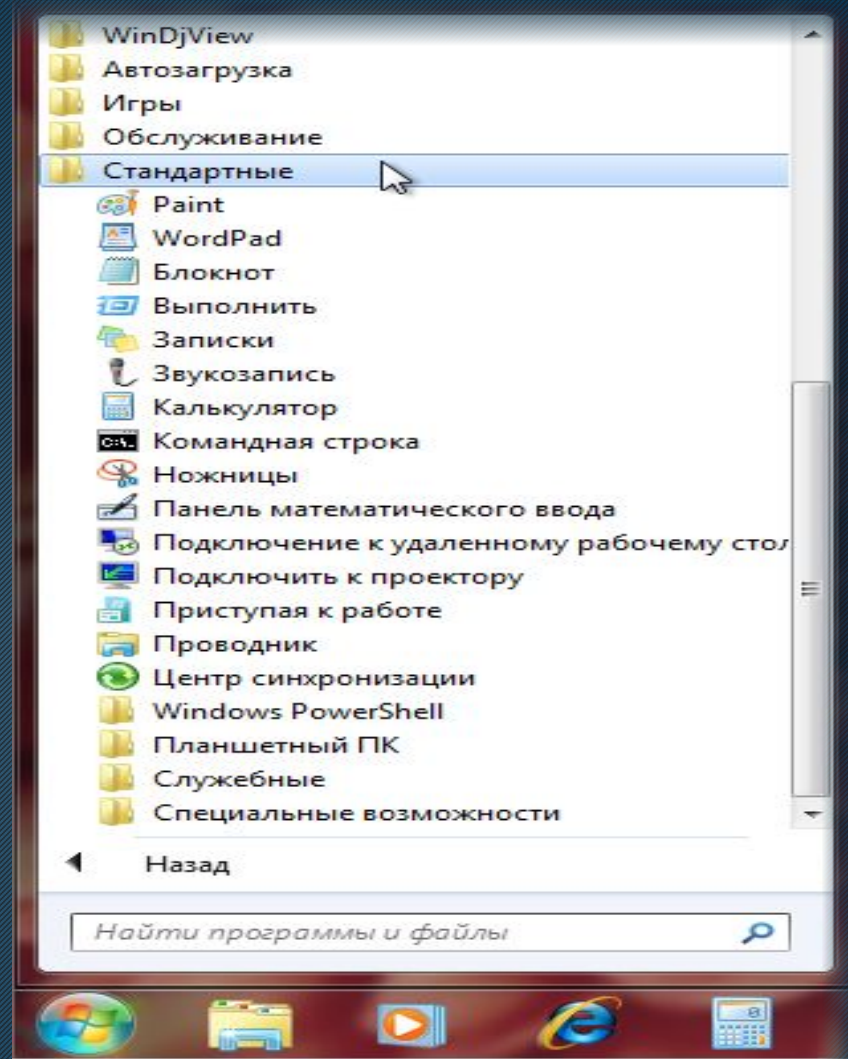
Мышь – устройство «графического» управления.

Клавиатура – клавишное устройство, предназначенное для управления работой компьютера и ввода в него информации. Информация вводится в виде алфавитно-цифровых символьных данных.



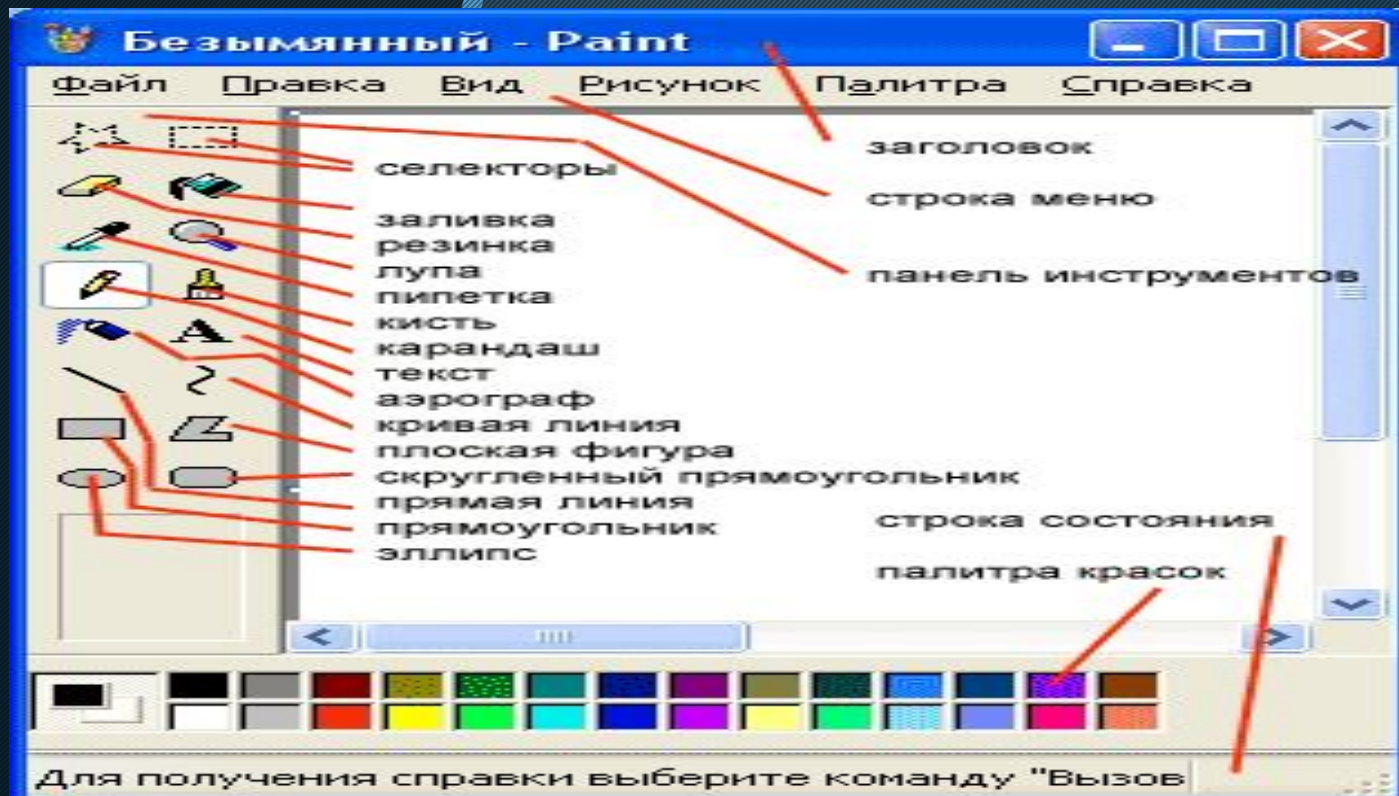
Стандартные программы

Заходим в
меню **Пуск**,
переходим во **Все
программы** и
ищем в списке
папку **Стандартн
ые**



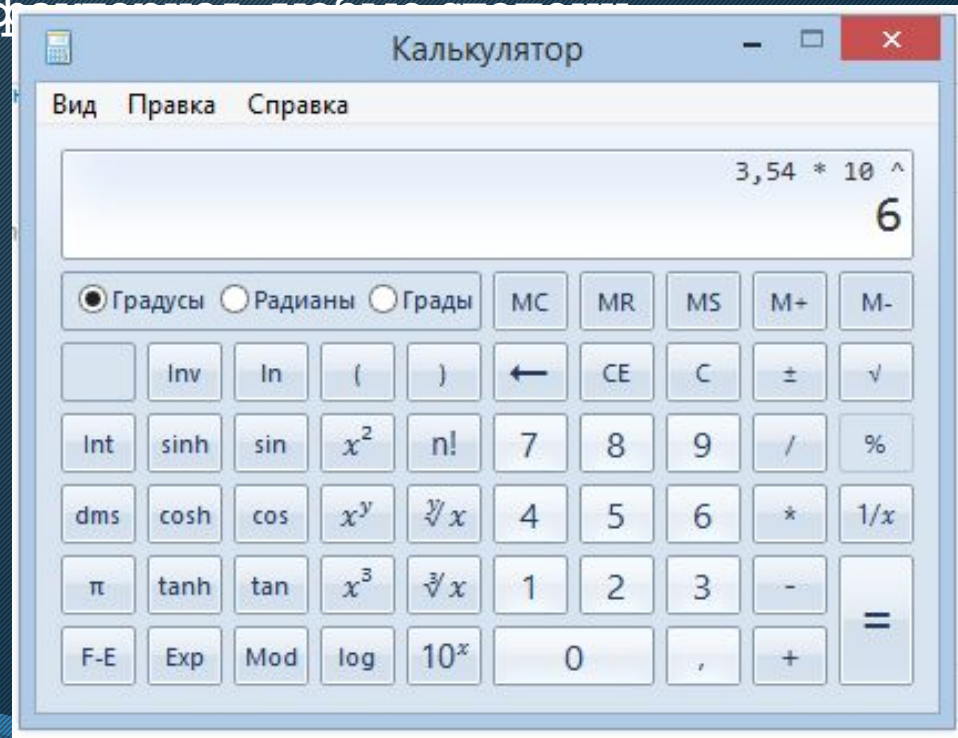
Microsoft Paint

Небольшой графический пакет в составе Windows, для обработки растровой графики. Программа создана для новичков. Имеет следующие инструменты: ластик, заливка, карандаш, кисть, распылитель, надпись, линия, кривая, прямоугольник, многоугольник, эллипс, скругленный прямоугольник



Калькулятор

- Имеет 2 режима работы - обычный и инженерный. Первый предоставляет простейший набор операций над числами. Второй же обладает различными математическими функциями. Вычисления могут проводиться в двоичной, восьмеричной, десятичной и шестнадцатеричной системах счисления. В десятичной системе счисления работает с градусами, радианами и градиентами. Калькулятор умеет вычислять тригонометрические функции, натуральный и



WordPad

WordPad представляет собой небольшой редактор, способный в отличие от Блокнота к небольшому форматированию текста, например, можно делать текст курсивным и полужирным, создавать списки, ставить выравнивание

