

# Устройство территории внутреннего двора площадью 400 кв м

Над презентацией работали:

Адам Бородачёв

Евгений Балаев

Ирода Курбанова

# Я вдохновлялся внутренним двориком МГТУ им. Н.Э. Баумана



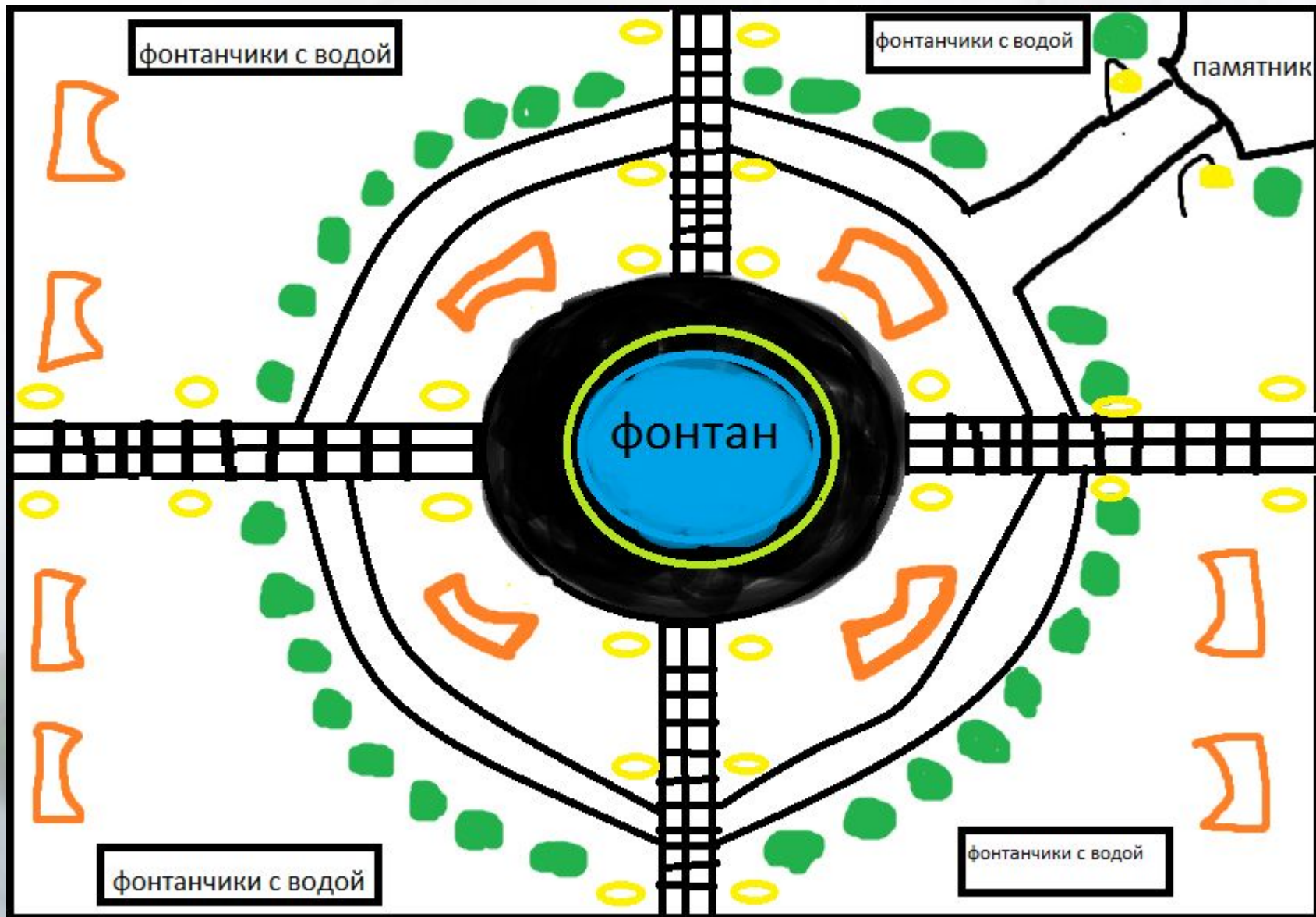
# А также



# Первый вариант внутреннего дворика



## Второй вариант внутреннего двора



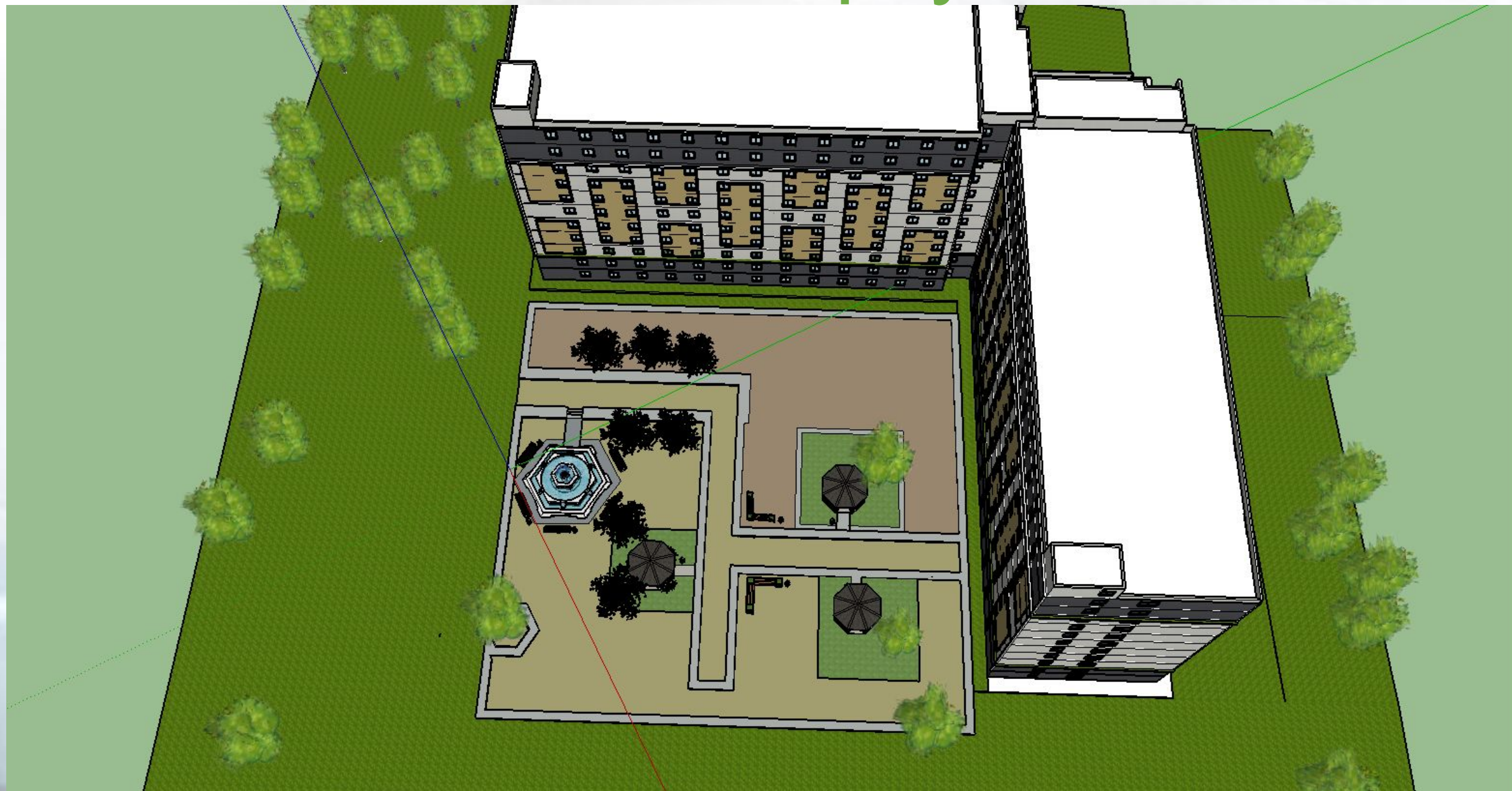
# Третий вариант внутреннего двора



# Вид сбоку



# Вид сверху





# Типы лавочек , которые хотелось бы задействовать



# Ориентировочный тип фонтанов



По всему периметру сделать тротуар из гранитной брусчатки



А дорожки сделать из деревянной брусчатки



Спасибо за  
внимание

Спасибо за внимание