

# В поисках клада

Интегрированная образовательная  
деятельность с использованием ИКТ  
по ОО «Познание»,  
«Коммуникация», «Социализация»

Кто прислал письмо?



На чём отправимся на поиски?



Занимаем места.

1

2

3

4

5

6

7

8

9

10

11

12

13

14

# Отсчёт отправки.

1

2

3

4

5

6

7

8

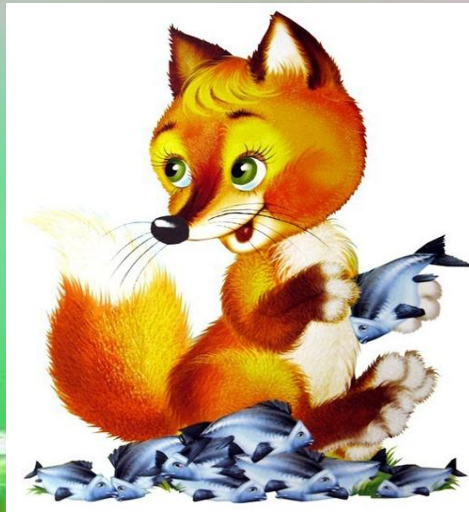
9

1

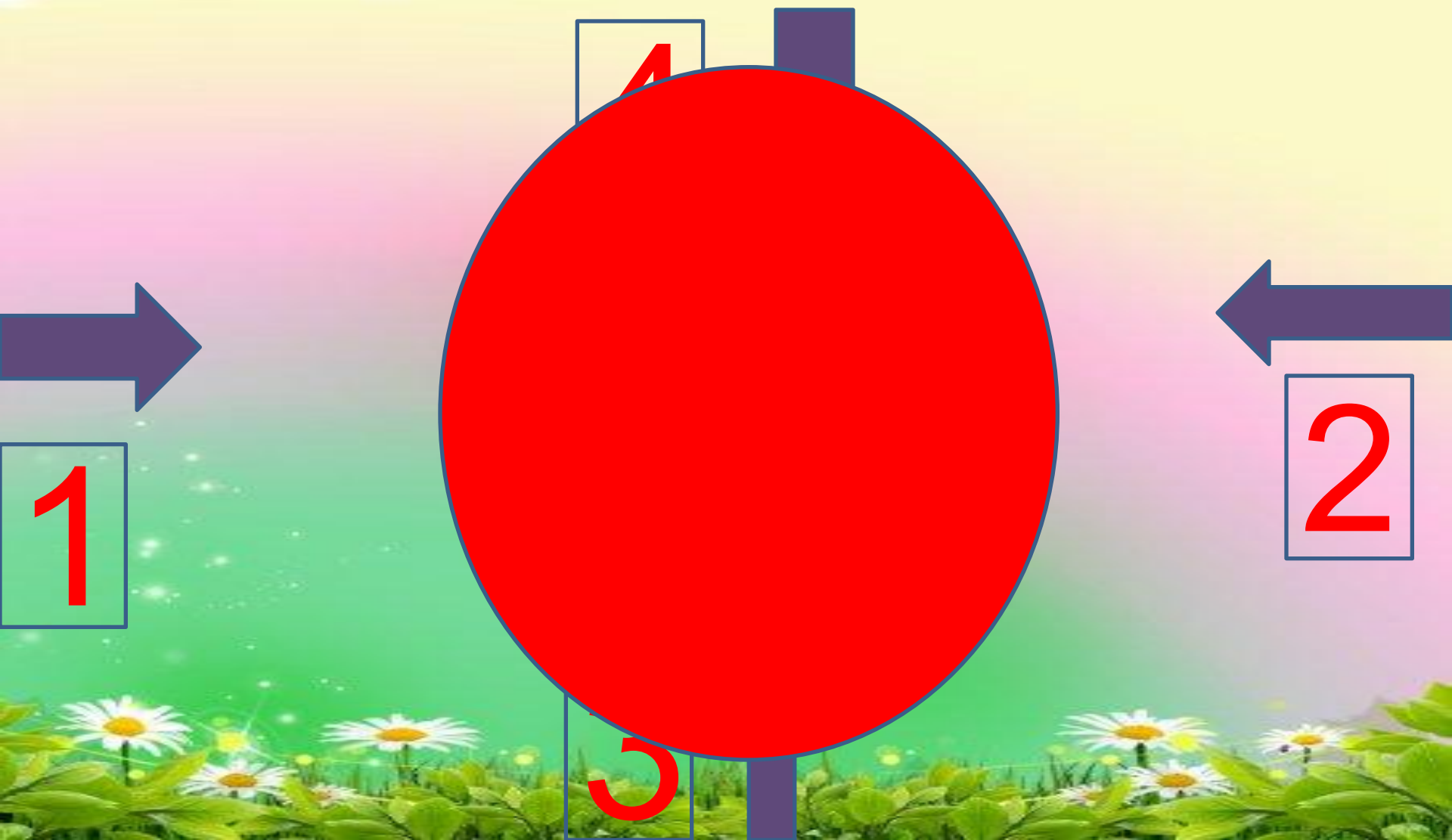
0



# КТО ЛИШНИЙ?



# Глазная гимнастика.



Угадай животное.

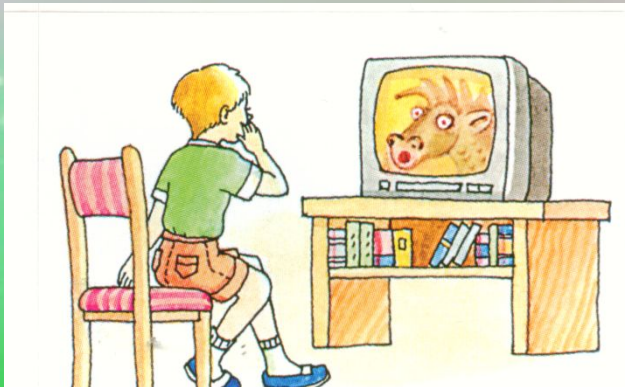




# Помоги ёжику.

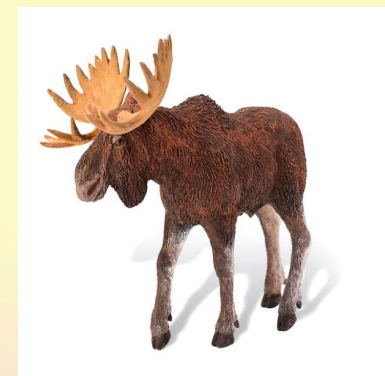


# Части суток.





# Помоги лосю



$$\begin{array}{|c|} \hline 9 \\ \hline \end{array} > \begin{array}{|c|} \hline 8 \\ \hline \end{array}$$

$$\begin{array}{|c|} \hline 1 \\ 3 \\ \hline \end{array} < \begin{array}{|c|} \hline 1 \\ 4 \\ \hline \end{array}$$

$$\begin{array}{|c|} \hline 4 \\ \hline \end{array} < \begin{array}{|c|} \hline 6 \\ \hline \end{array}$$

$$\begin{array}{|c|} \hline 1 \\ 0 \\ \hline \end{array} < \begin{array}{|c|} \hline 1 \\ 2 \\ \hline \end{array}$$

$$\begin{array}{|c|} \hline 2 \\ 0 \\ \hline \end{array} > \begin{array}{|c|} \hline 1 \\ 9 \\ \hline \end{array}$$

Помоги белке.



$$8 + 3 = 11$$

# Помоги утке.



# Сюрприз от волшебника



# Клад найден





# Обратный отсчёт:

1 9 8 7 6  
0  
5 4 3 2 1



**Молодцы!**