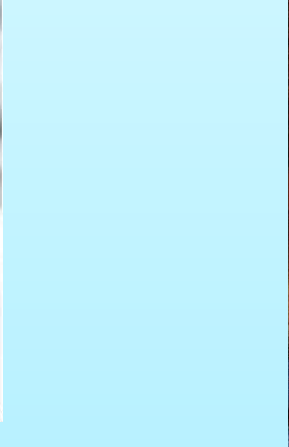
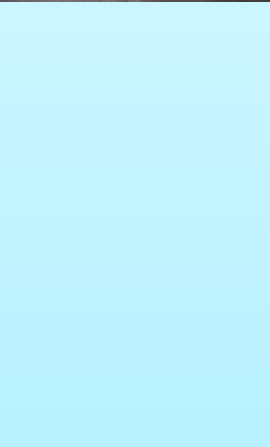
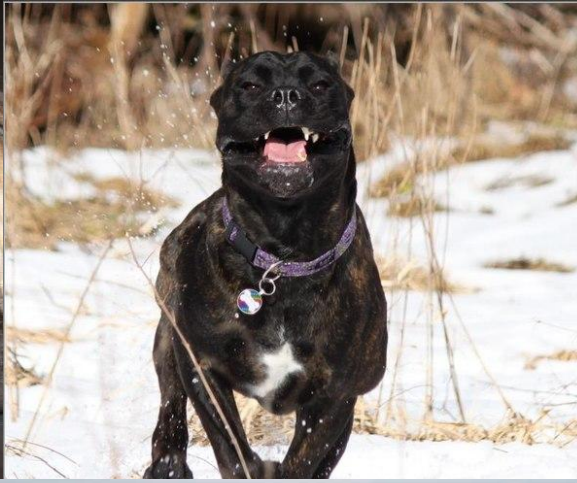


Презентация Кане корсо

Выполнила: Проломова Анна


2013



История породы

Порода прямой потомок древнеитальянских молосских собак. В прошлом корсо была распространена по всей Италии, но сейчас сохранилась лишь в южной итальянской провинции Апулии и соседних с ней областях. Название породы произошло от лат. *cobors* - "закон, скотный двор" и отражает выполняемые собакой функции - защитник, охранник ферм, внутренних дворов и огороженной собственности. Корсо упоминается в хрониках с 16 века, когда она использовалась как охотничья и сторожевая собака.





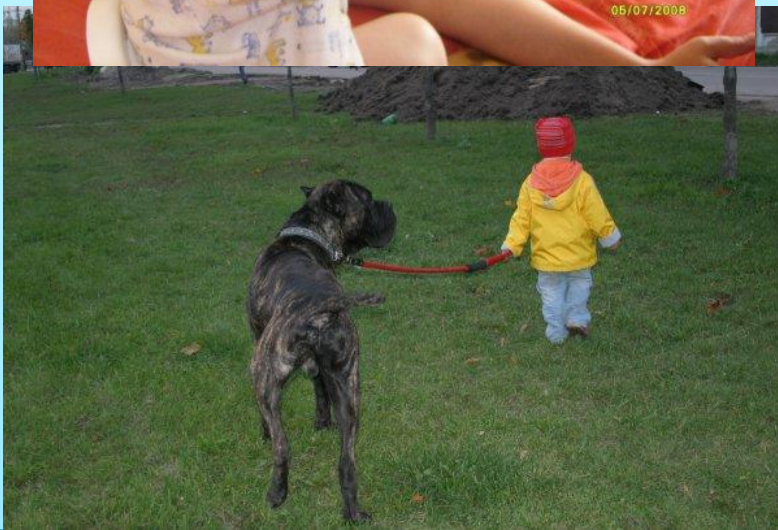
О корсо упоминает Теофило Фоленго (1491-1544), который в общих чертах описывает кане корсо в смертельной схватке с медведем или со львом, раненым охотником, в этом последнем случае кане корсо довольно интересно противопоставлен молоссо.

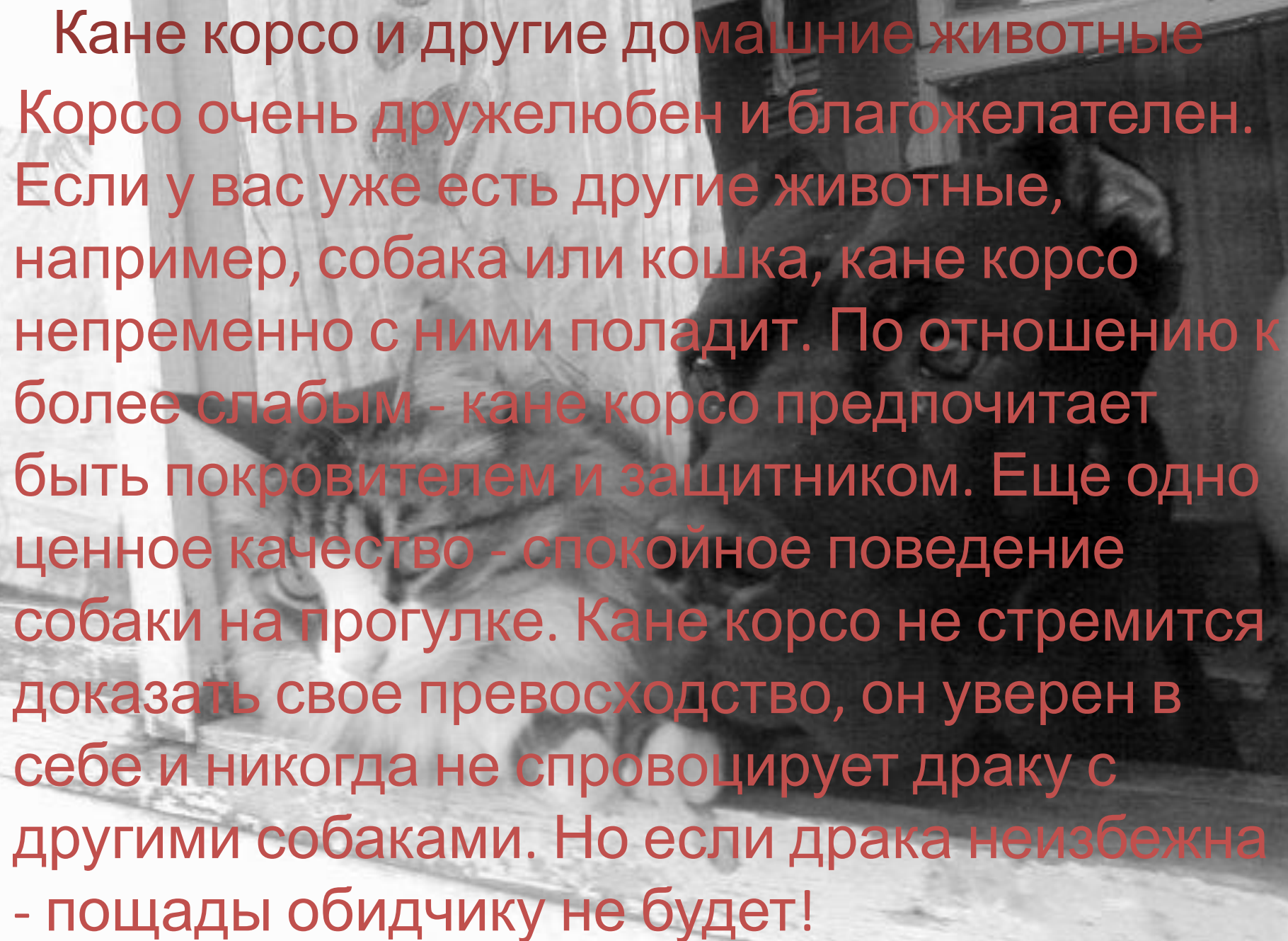
Кане Корсо изображали на фамильных гербах, что символизировало собой "силу, надежность, бесстрашие".



Кане корсо и дети

Особенно терпеливо и заботливо собаки этой породы относятся к детям. Корсо никогда не обидит даже чужого малыша, а "своих" ребятишек будет старательно опекать, позволять им любые вольности и яростно защищать от посторонних посягательств. Поэтому корса можно заводить, имея в семье детей любого возраста, — он прекрасно с ними поладит. Любовь и нежность собак этой породы к детям безгранична. Корса четко понимает, что маленькое существо нуждается в ее защите больше, чем взрослый человек и постоянно держит малыша в поле своего зрения. При этом, обученная собака беспрекословно выполняет команды маленьких хозяев, также как и взрослых людей.

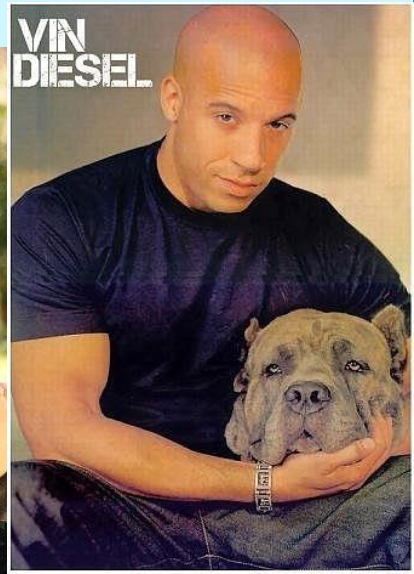
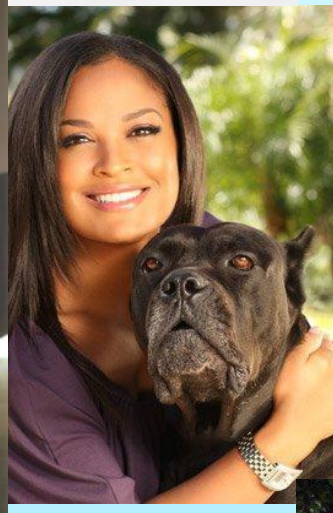




Кане корсо и другие домашние животные
Корсо очень дружелюбен и благожелателен. Если у вас уже есть другие животные, например, собака или кошка, кане корсо непременно с ними поладит. По отношению к более слабым - кане корсо предпочитает быть покровителем и защитником. Еще одно ценное качество - спокойное поведение собаки на прогулке. Кане корсо не стремится доказать свое превосходство, он уверен в себе и никогда не спровоцирует драку с другими собаками. Но если драка неизбежна - пощады обидчику не будет!



En Shamrai



Natali Zeeva © 2010