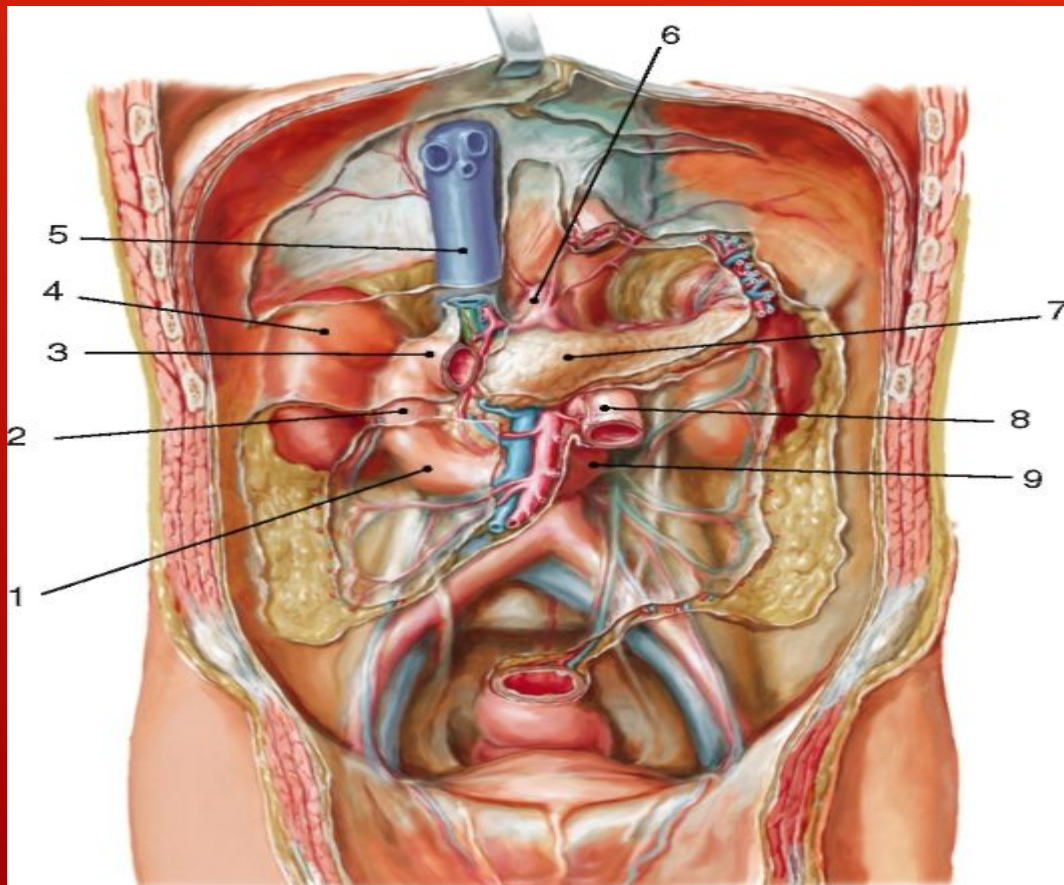


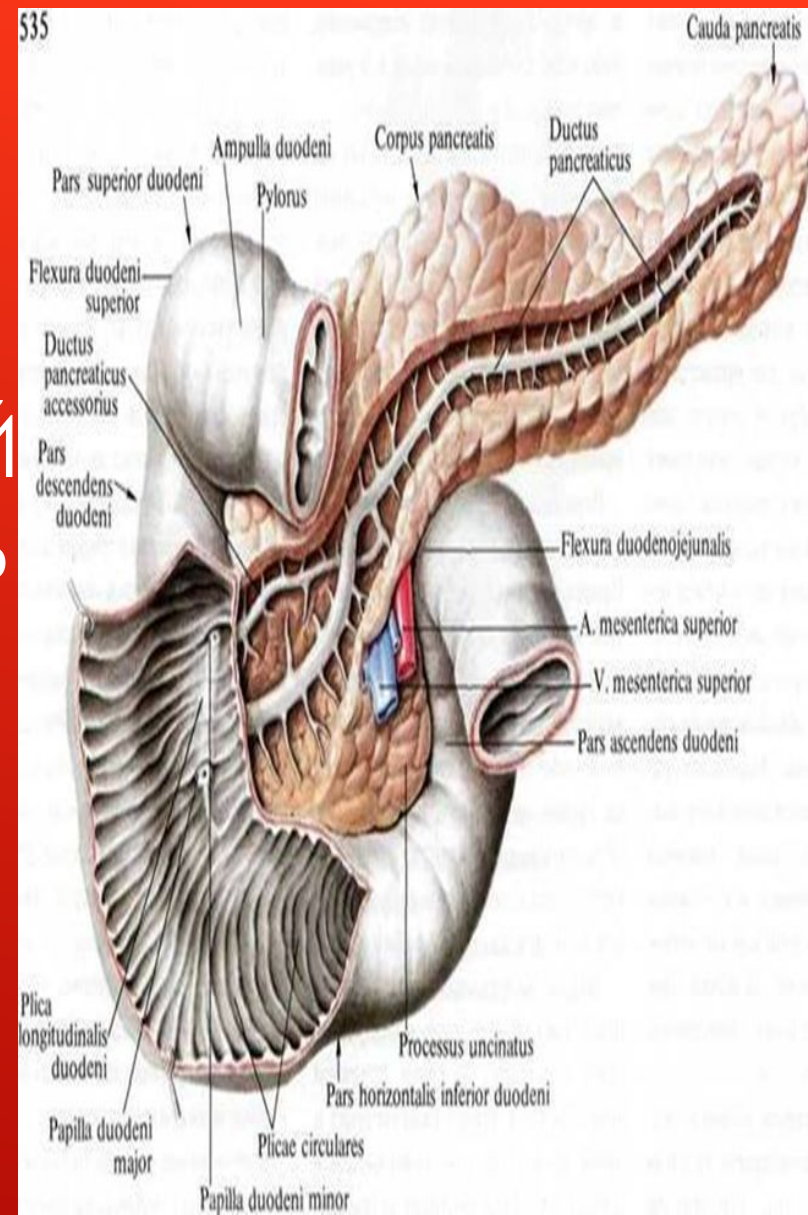
ВАРИАНТНАЯ АНАТОМИЯ ТОНКОЙ КИШКИ



Выполнил студент 1 курса ЛФ
Мерюшев Аржан

► Цель: представить основные аномальные варианты тонкой кишки.

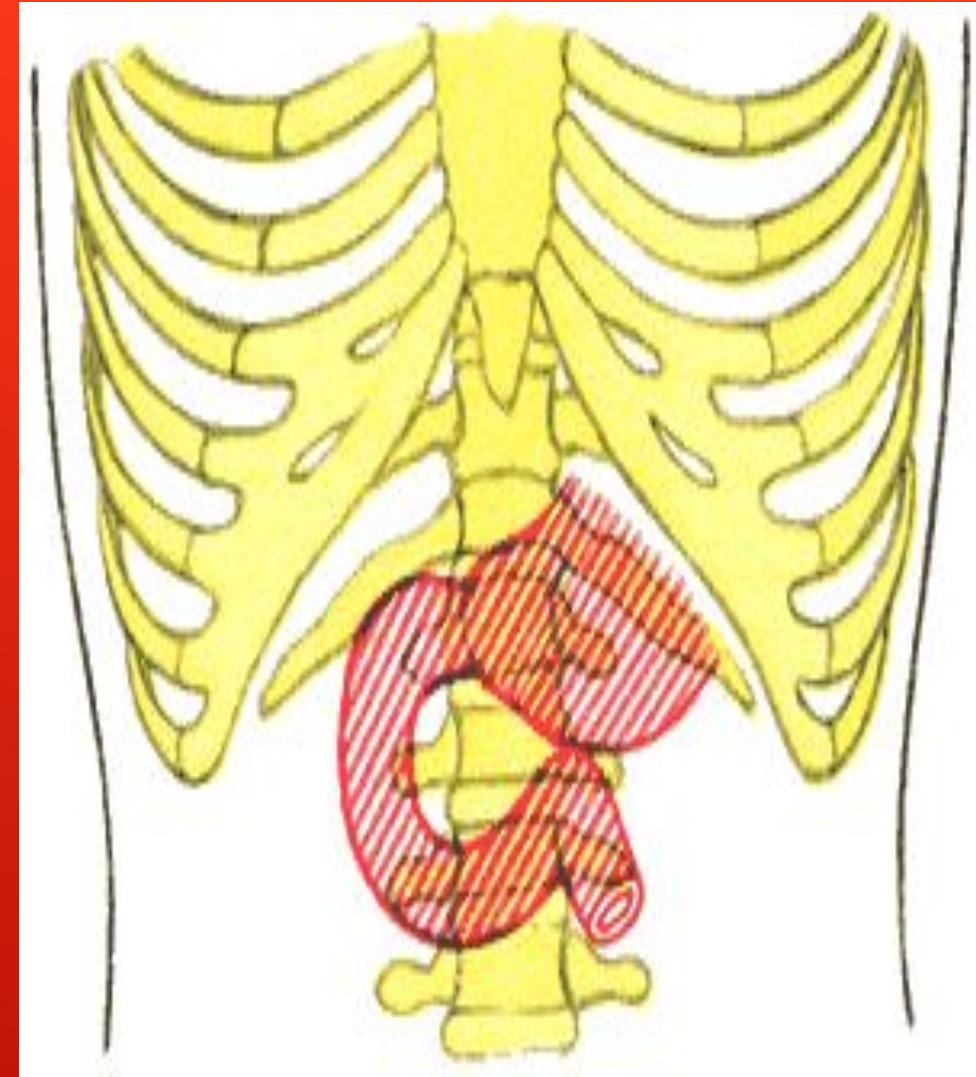
АКТУАЛЬНОСТЬ: ЗНАНИЕ ВАРИАНТНОЙ АНАТОМИИ НЕОБХОДИМО УЧИТЫВАТЬ ДЛЯ ПРАВИЛЬНОЙ ПОСТАНОВКИ ДИАГНОЗА И ЛЕЧЕНИЯ ЗАБОЛЕВАНИЙ ОРГАНОВ БРЮШНОЙ ПОЛОСТИ.



Двенадцатиперстная кишка, duodenum

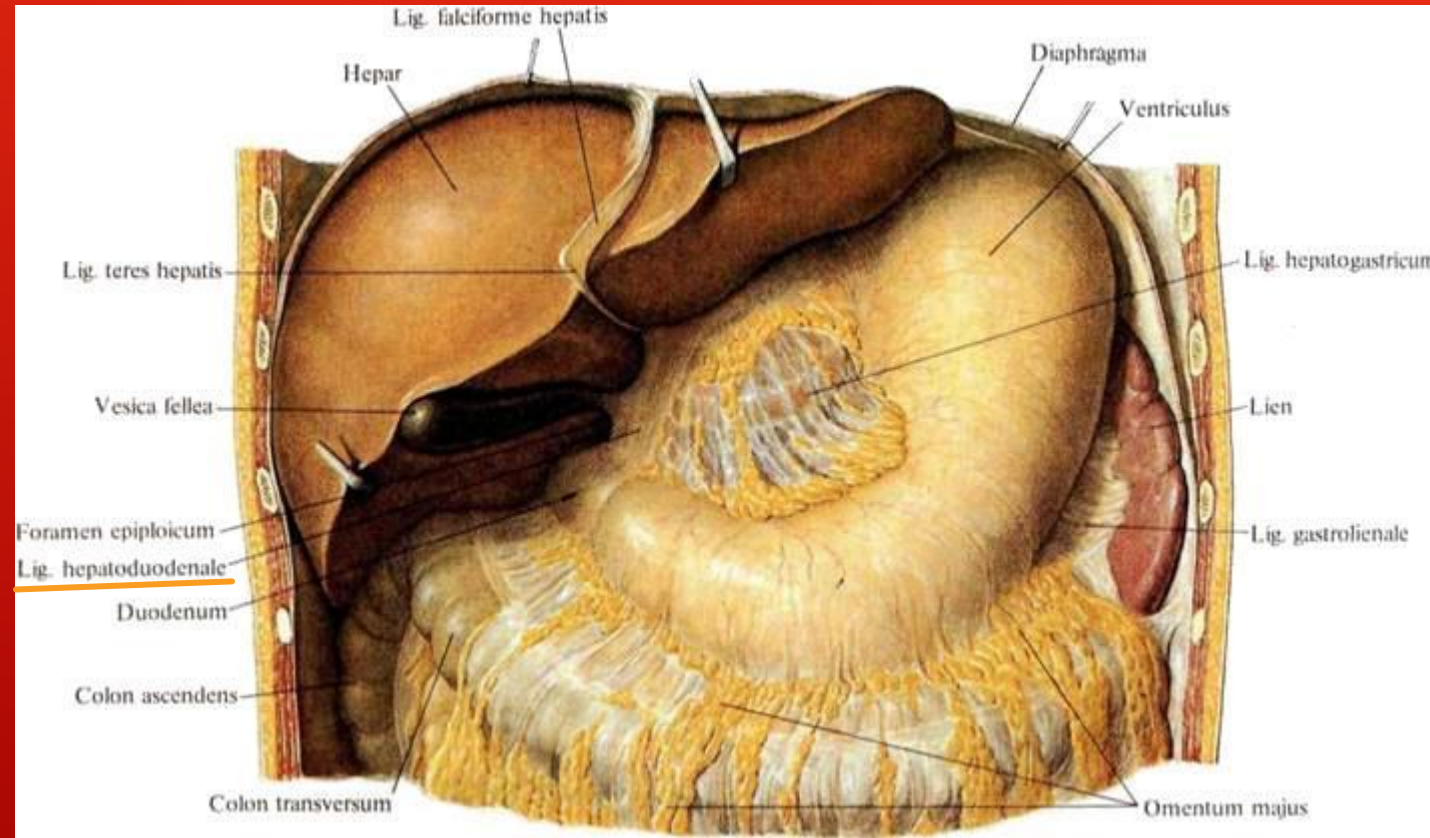
Двенадцатиперстная кишка подразделяется на четыре части:

- 1)Верхняя часть-pars superior**
- 2)Нисходящая часть-pars descendens**
- 3)Нижняя часть-pars inferior,**
- 4)Восходящая часть-pars ascendens**



СВЯЗКИ ДВЕНАДЦАТИПЕРСТНОЙ КИШКИ

- 1) Печеночно-двенадцатиперстная связка (lig. hepatoduodenale)
- 2) Двенадцатиперстно - почечная связка (lig. duodenorenale)
- 3) Двенадцатиперстно - поперечно-ободочная связка (lig. duodenocolicum)
- 4) Подвешивающая связка (lig. suspensorium duodeni)



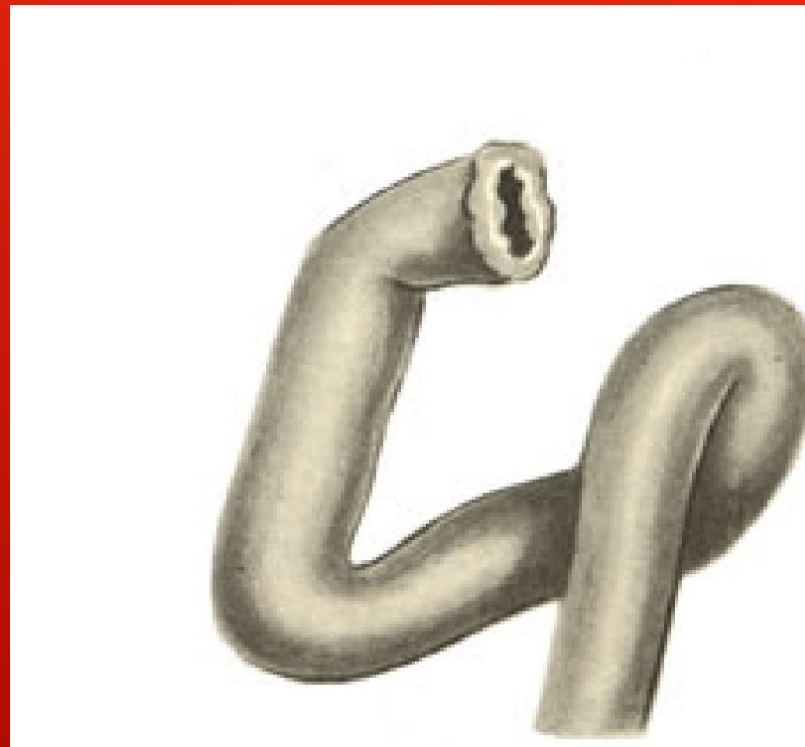
► Форма и положение

Форма и положение двенадцатиперстной кишки у человека крайне переменчивы; различают три основных варианта:

1) Подкова. В данном случае выраженными и чётко обозначенными являются все четыре части органа.



2) В виде круто изогнутой петли, расположенной вертикально; при этом вследствие крутого изгиба и вертикального положения выделяются только *pars descendens* и *pars ascendens*.



3) В виде круто изогнутой петли, расположенной фронтально; вследствие крутого изгиба и горизонтального положения различают только pars superior и pars horizontalis.

Различают также и переходные формы и положения кишки:

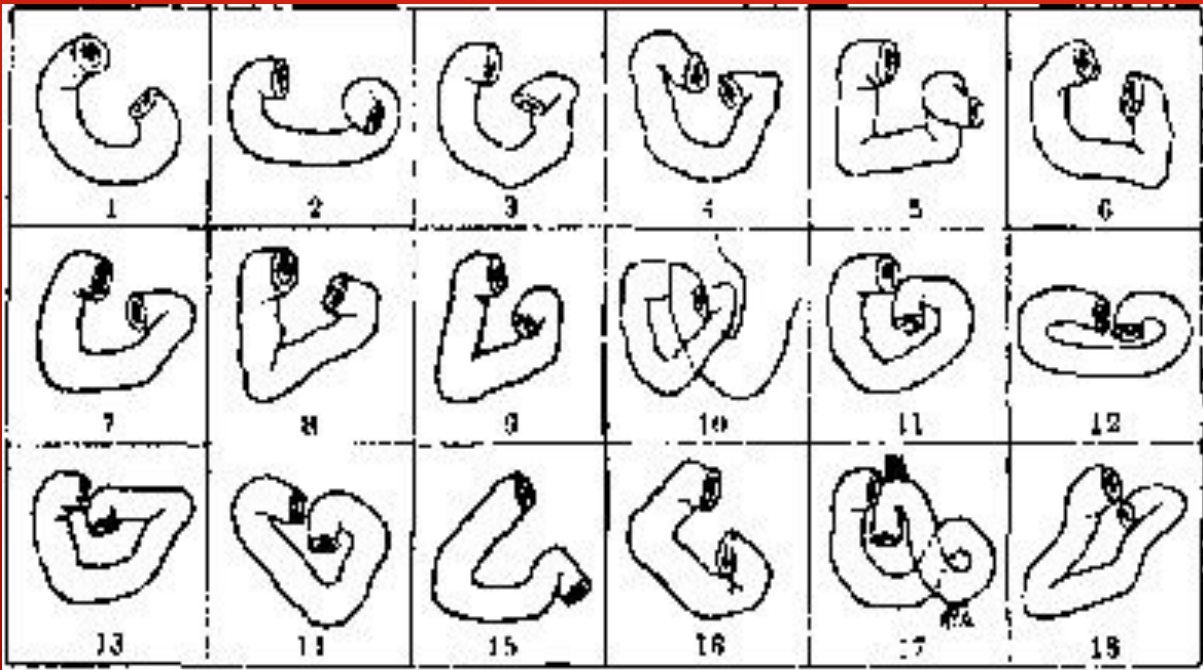
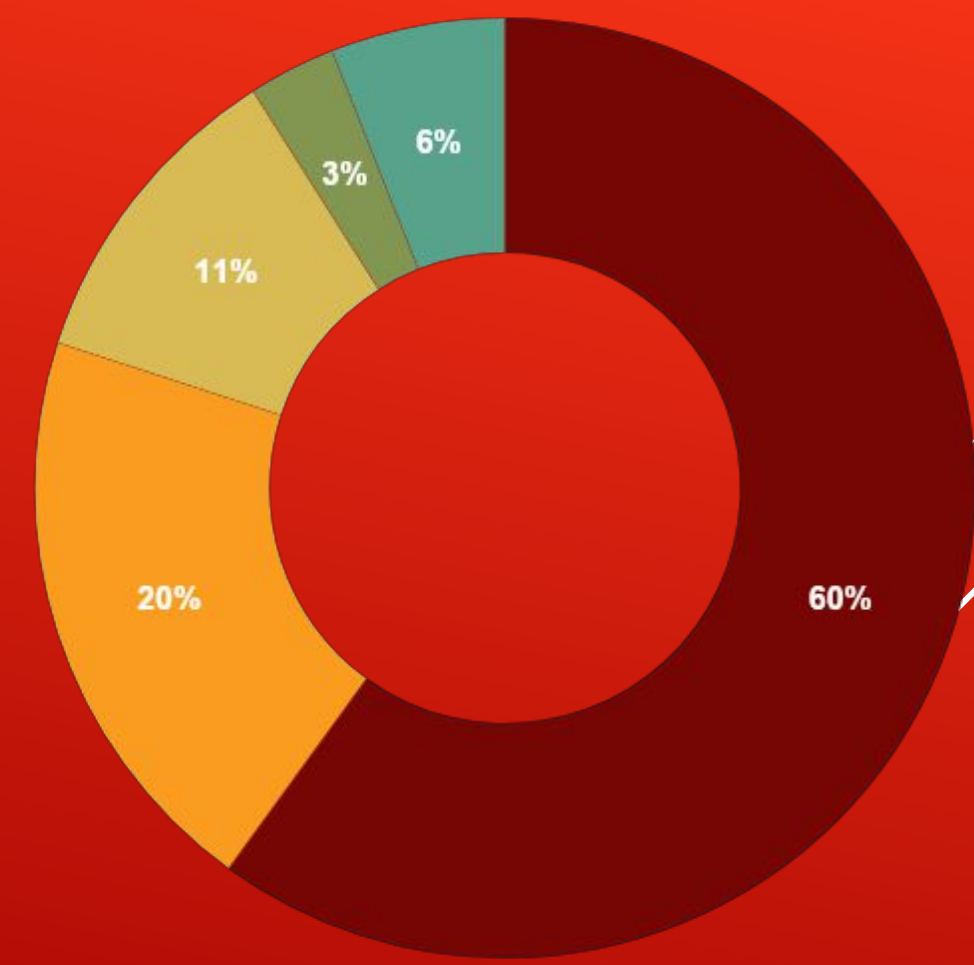


Рис. 9. 1—4 -тип U округлый; 5—7—тип U угловатый; 8—10—тип V (по Joppesco); 11—14—тип замкнутого кольца (Braune); 15—16 -тип С; 17—18—исправильные формы.

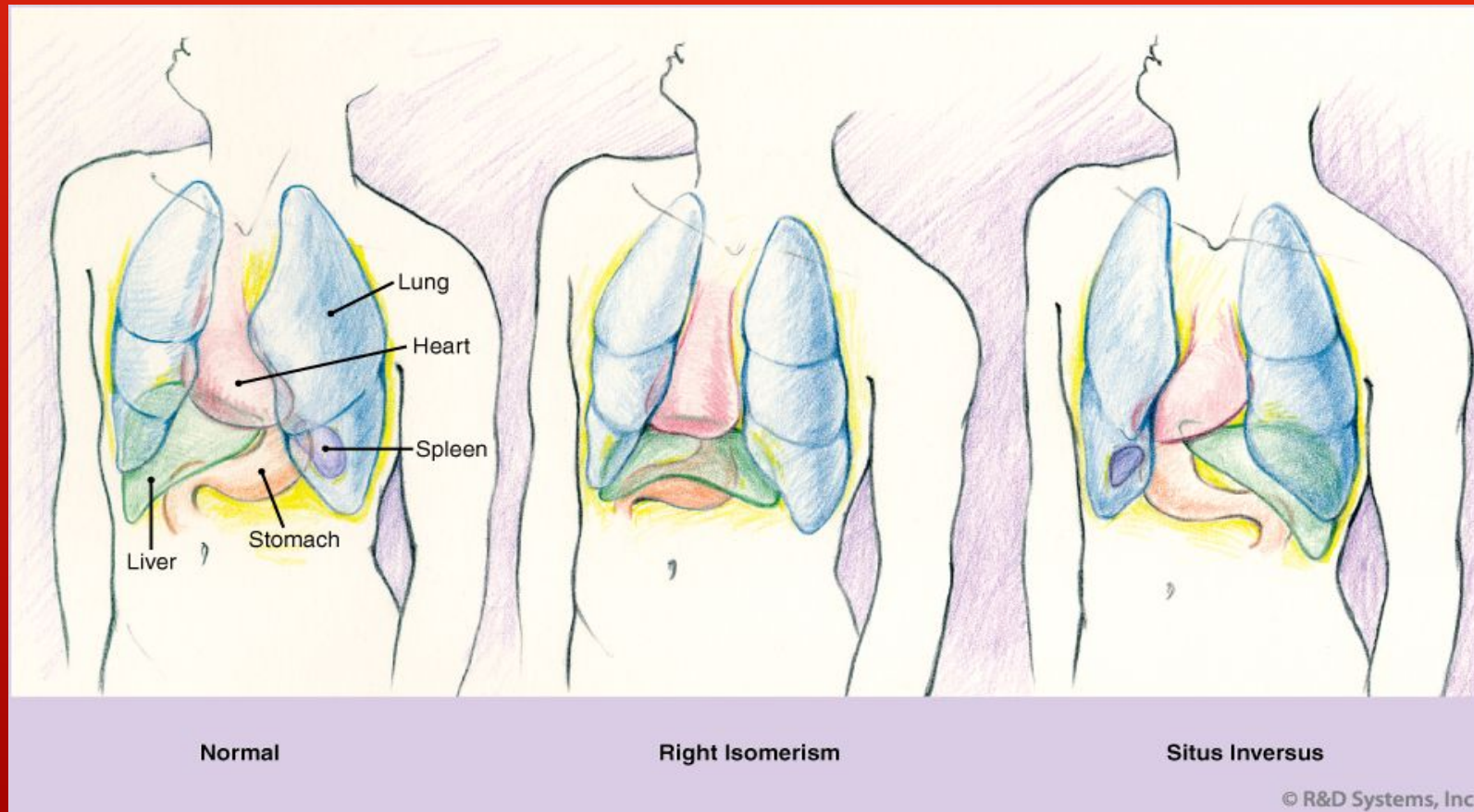
■ Кв. 1 ■ Кв. 2 ■ Кв. 3 ■ Кв. 4 ■ Кв. 5

Варианты формы двенадцатиперстной кишки. Подковообразная-60% случаев, складчатая - в 20%, V-образная - в 11%, С-образная - в 3%, кольцевидная - в 6%

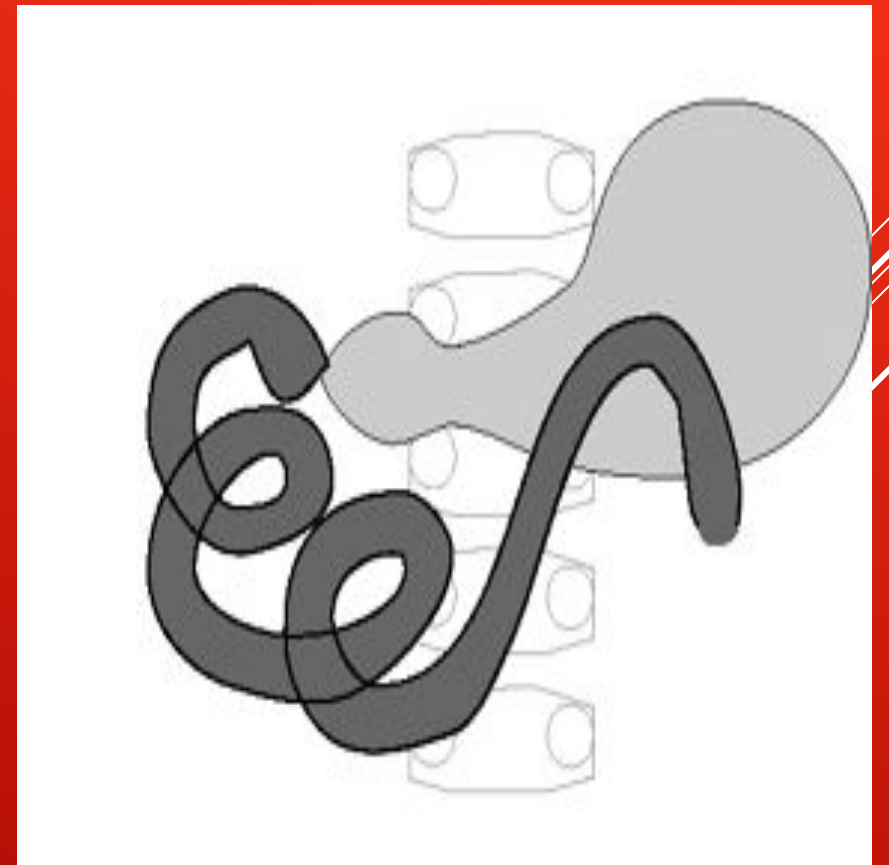
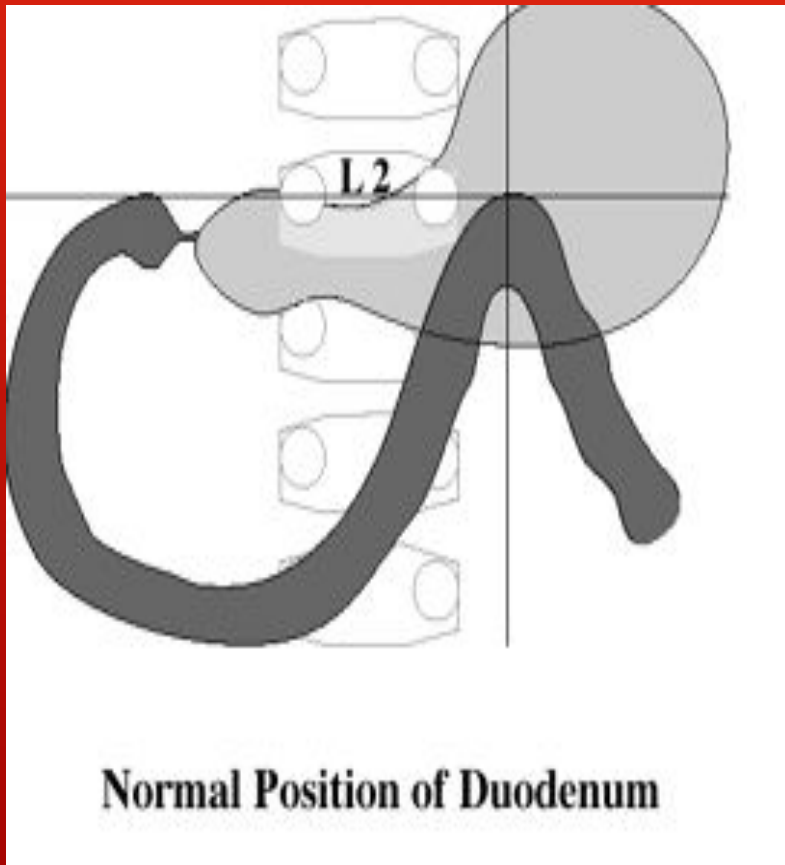


ВСТРЕЧАЮТСЯ ТАКЖЕ И ДРУГИЕ ВАРИАНТЫ:

1) «SITUS INVERSUS DUODENI» — ЗЕРКАЛЬНОЕ ОТОБРАЖЕНИЕ НОРМАЛЬНОЙ ТОПОГРАФИИ ДВЕНАДЦАТИПЕРСТНОЙ КИШКИ



- ▶ 2) «duodenum mobile»- удлиненная и подвижная двенадцатиперстная кишка складывается в петли

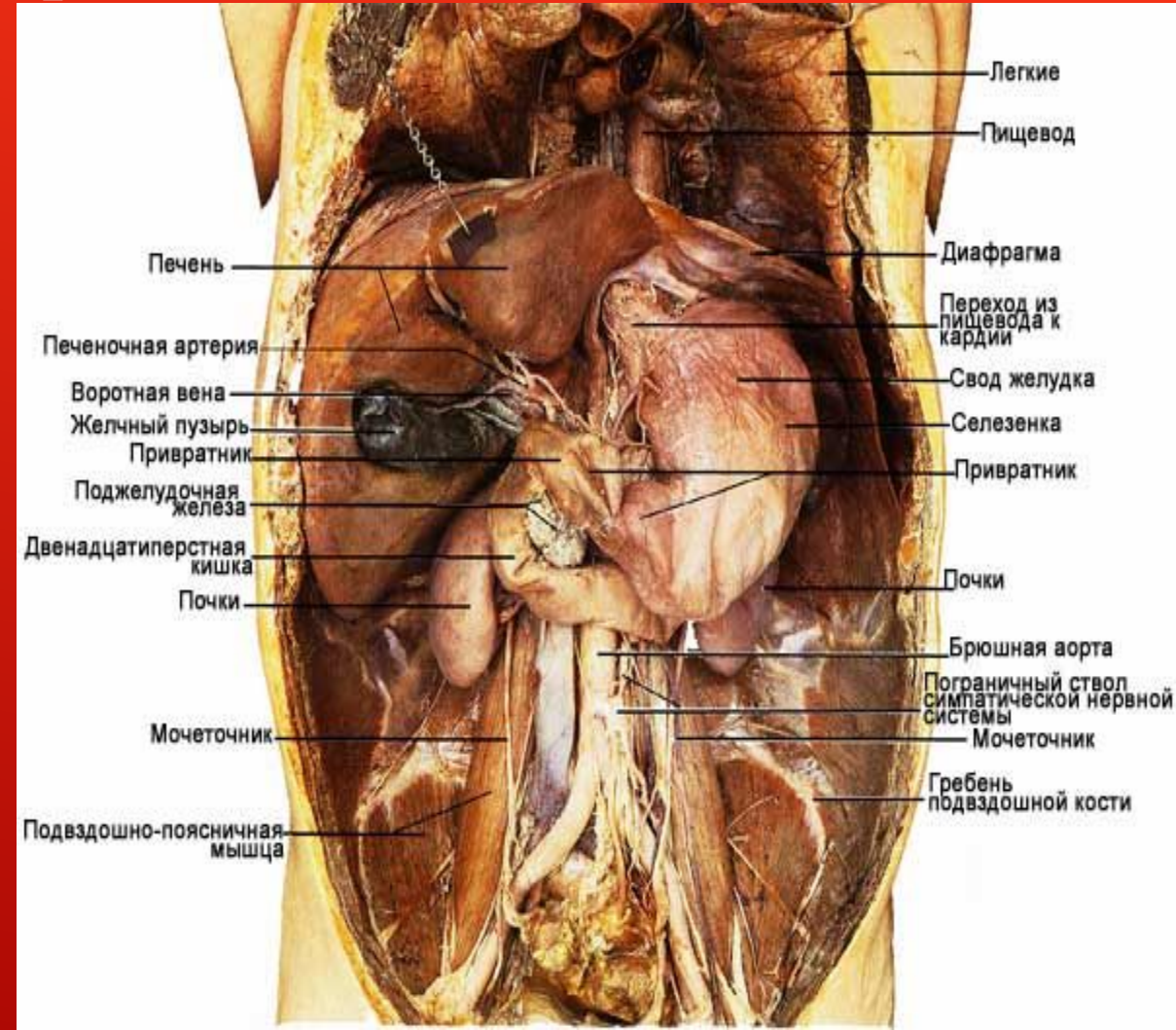


3) «Inversio duodeni»-нисходящая часть идет не вниз, а поднимается вверх и влево, образуя букву П.

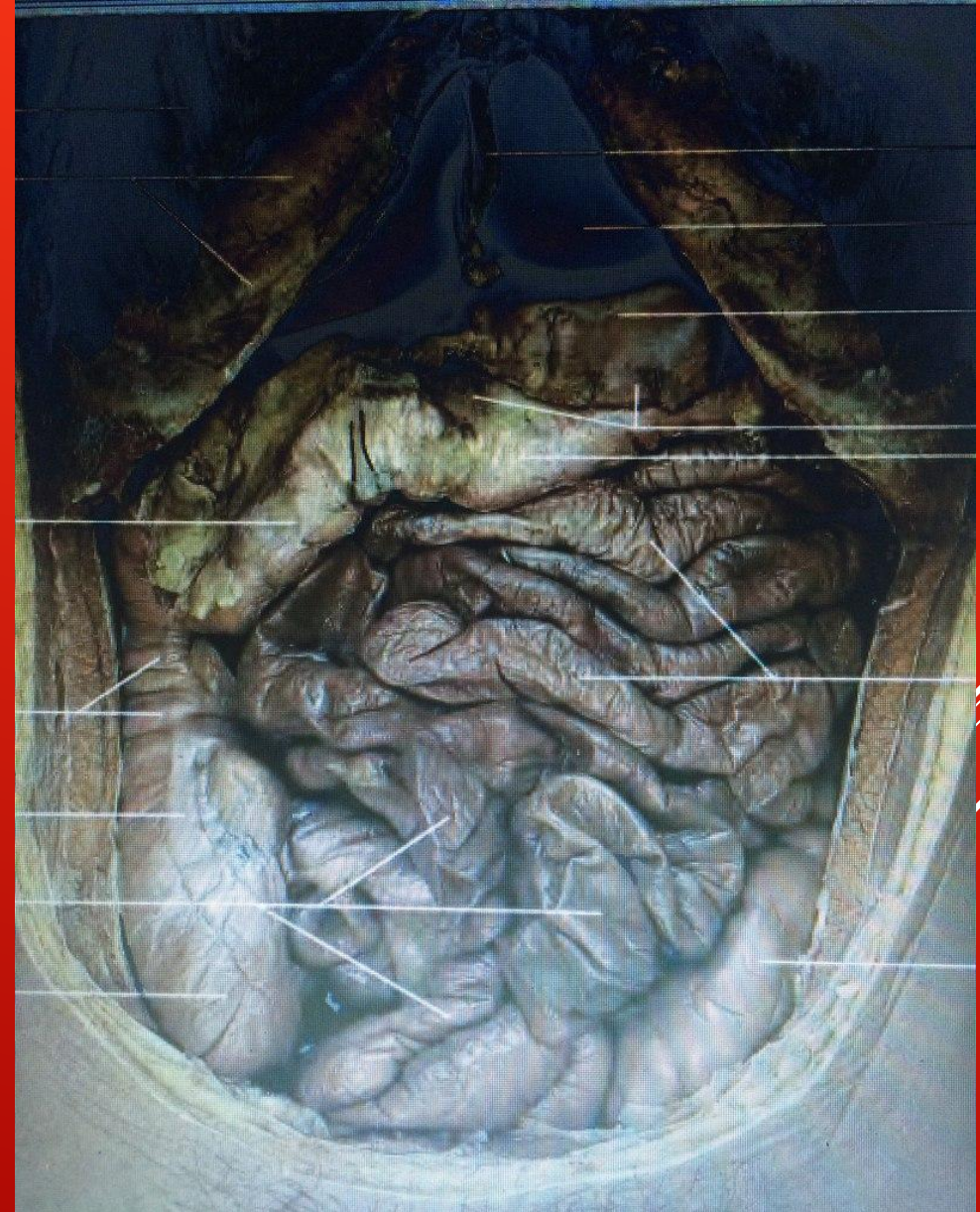
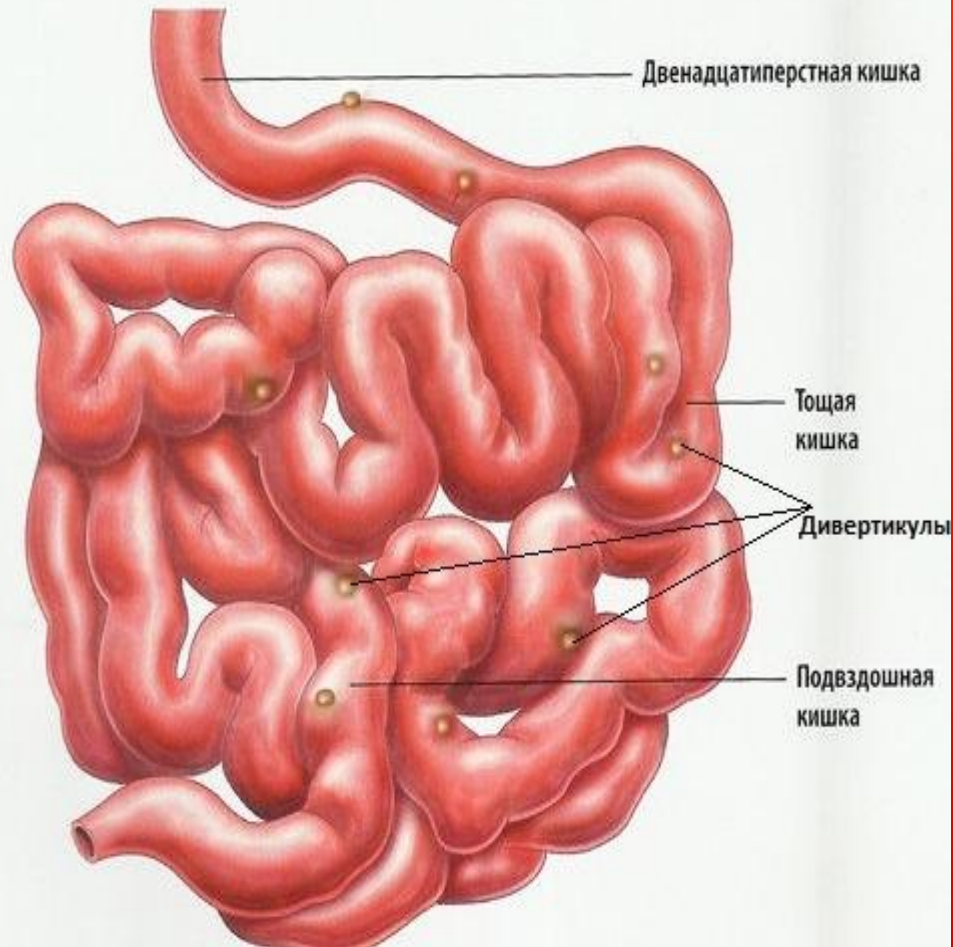


ПРИЧИНЫ МНОГООБРАЗИЯ ФОРМ И ПОЛОЖЕНИЙ

- 1) Различная степень фиксации ее к брюшине
- 2) Подвижность желудка
- 3) Возраст
- 4) Вес



ТОЩАЯ И ПОДВЗДОШНАЯ КИШКА



ВЫВОД:

Аномальные положения тонкой кишки составляют около 40 %.

Таким образом, врачу необходимо во время обследований выявлять особенности положения органов брюшной полости, чтобы снизить риск осложнений во время и после операции.

▶ Спасибо за внимание

