

Василий Васильевич
Докучаев

01.03.1846 – 08.11.1903

57 лет.



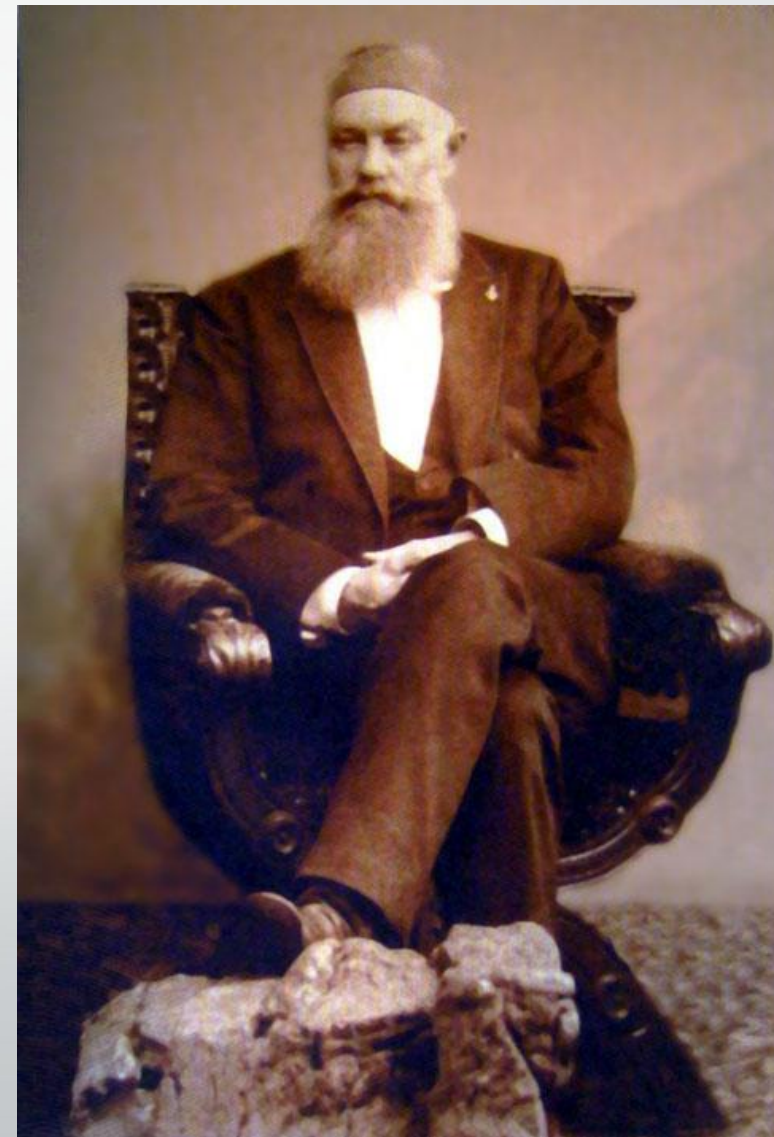
Биография

Родился в селе Милюково Сычёвского уезда Смоленской губернии (ныне Новодугинский район Смоленской области) в семье священника Василия Сергеевича Докучаева и Пелагеи Трофимовны.

В семье были четыре сестры и два старших брата: Никифор и Тимофей (1842—1899) — преподаватель педагогики, русского языка и словесности.

Геологические открытия

Любовь к геологии привил к нему профессор минералогии П.А Пузыревский. Он предложил Докучаеву «Походить летом по речке и записывать все, что он там увидит, а так же привести образцы». Такая экскурсия, окончилась для Докучаева защитой дипломной работы по теме «О наносных образованиях по речке Качне Сычёвского уезда Смоленской губернии»



Создание почвоведения

Младшие утверждают, что при
том наставнике Нарков и Даниил,
какую дочаю смы Колесу ни во
сам и русск агроном, - за
матер или не стат в...

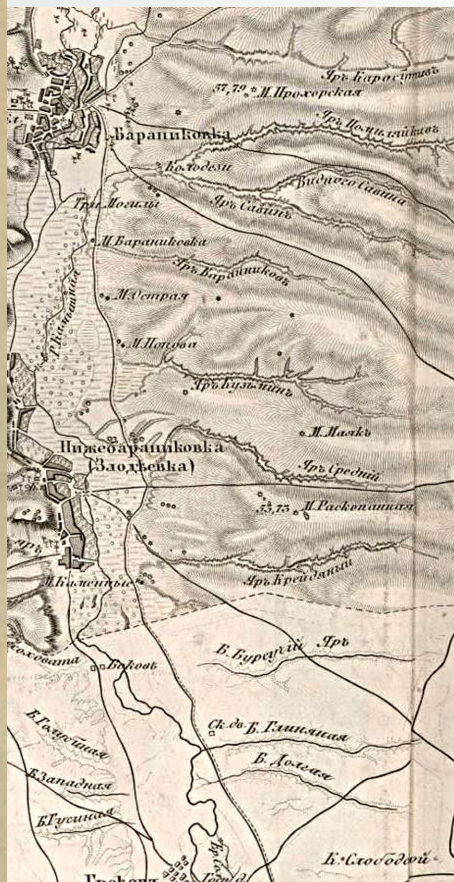
Мне дочаю смы Колесу ни во
сам и русск агроном, - за
матер или не стат в...

Знаменитые земель, самодель,
Колесу Даниил и стат автор
смы Нарков Даниил; Даниил то и
не мал добав или Даниил; Даниил
Даниил, во Нарков. Даниил ре
матер или не стат в...

До В.В Докучаева, почвы назывались «послетретичными или потретичными отложениями» и изучались как верхний слой новейших геологических отложений. Изучение почв и черноземов начиналось еще до Докучаева, но после реформ Александра II и появление первых признаков земельного истощения (засухи 1873 и 1875 годов), заставило ученых продвинуться в изучении этой области геологии.

Организатор комплексных исследований

Нижегородская экспедиция



- В этой экспедиции была создана и отработана методика составления почвенных карт, разработана генетическая классификация почв с четырьмя крупными классами сухопутно-растительных, сухопутно-болотистых, болотных и пойменных почв, усовершенствован метод бонитировки, проверена и расширена на северные почвы докучаевская концепция генетического почвоведения.

Полтавская экспедиция



Как в Нижегородской губернии, так и в Полтавской губерниях В. В. Докучаев редактировал труды экспедиций и организовал первые земские естественно-исторические (краеведческие) музеи. При жизни Докучаева его ученики провели подобные комплексные почвенно-оценочные работы в 11 российских губерниях.


Особая степная экспедиция



Отработка методов защиты почв проводилась на трёх участках:

1. Каменная степь, Хреновской бор и Шипов лес (Воронежская область) (в 1911 году здесь была основана опытная станция имени Докучаева, ныне Научно-исследовательский институт сельского хозяйства Центрально-Чернозёмной полосы имени В. В. Докучаева),
2. Старобельский массив «бурьянной степи»,
3. Велико-Анадольский участок.

Был достигнут значительный эффект, однако вложения год от года сокращались, и в 1897 году работы вовсе прекратились. Последний том отчётов был опубликован в 1898 году.



Спасибо за
внимание!