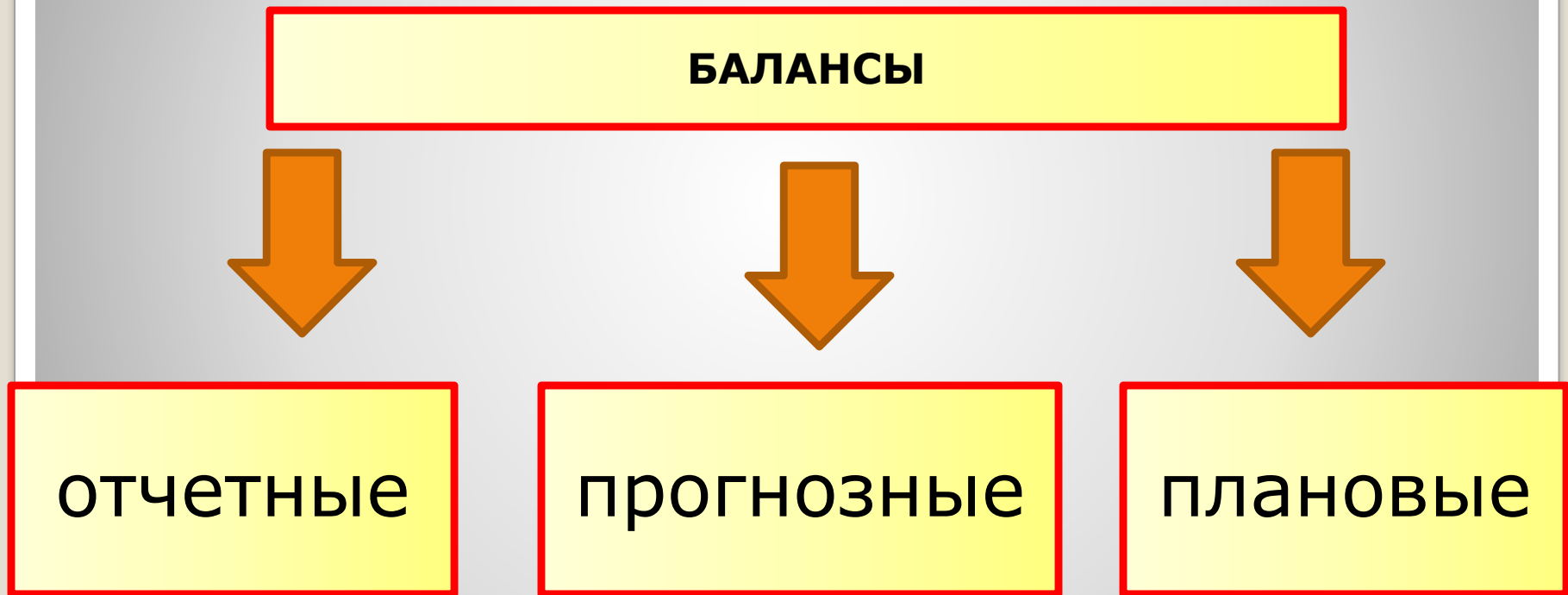


**БАЛАНСОВЫЙ
МЕТОД
РАЗРАБОТКИ
ПЛАНОВ**

Важнейшим методом планирования является балансовый метод.

Баланс — это уравнение, равенство, равновесие двух сторон. Обычно баланс имеет вид таблицы, состоящей из двух равновеликих совокупностей: приходной части (актив) и расходной части (пассив); это очень характерно для бухгалтерских балансов.



Все частные экономические балансы можно подразделить на три группы:

Материальные

служат для установления материальных вещественных пропорций на уровне предприятия, региона, страны. Такие балансы обычно разрабатываются в соответствующих, физических единицах (гектарах, тоннах, метрах, штуках и т.д.).

Стоимостные

все экономические величины выражаются в стоимостной форме, что существенно облегчает сопоставление разнородных ресурсов. Они используются, начиная с составления финансовых планов предприятий и экономической оценки производственных планов и кончая разработкой государственных бюджетов.

Трудовые

целесообразно составлять, начиная с разработки производственно-финансовых и бизнес-планов и кончая балансами трудовых ресурсов на уровне региона, республики, страны.

Балансы также могут быть дифференцированы:

по назначению и использованию продукции:

балансы средств производства и балансы предметов потребления

по периоду действия:

среднесрочные и долгосрочные

по охвату объекта прогнозирования:

отраслевые, территориальные и локальные

по единицам измерения:

натуральные, стоимостные и натурально-стоимостные

-изучаются новые рынки
сбыта конкретного
ресурса;

- изменяются
качественные параметры
ресурса;

Если
предполагаемое
количество
наличных ресурсов
превышает
намечаемый объем
их использования,
то проводят
следующие
мероприятия:

- разрабатываются
мероприятия по
стимулированию спроса
на конкретный вид
ресурса;

- снижается цена на
соответствующий вид
ресурса и др.

Если же выявляется превышение итога распределительной части материального баланса над его ресурсной частью, т. е. образуется дефицит материального ресурса, проводятся мероприятия по ликвидации посредством следующих мероприятий:

- рассматриваются возможности увеличения того или иного ресурса за счет резервов и интенсификации его производства, например за счет более рационального использования производственных мощностей или снижения материалоемкости продукции;

сокращаются нормы расхода материального ресурса, если это не наносит ущерба качеству продукции;

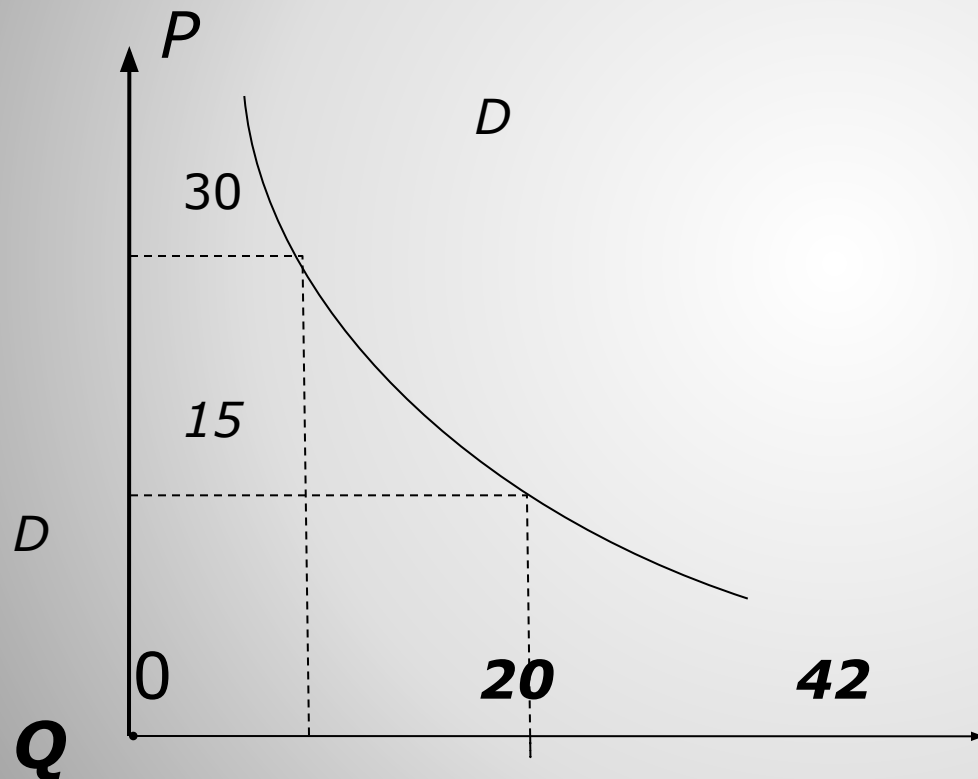
рассматриваются варианты использования эффективных заменителей того или иного ресурса;

уменьшаются нормативные запасы ресурса, если это не влияет на ритмичность производства;

выделяются дополнительные капитальные вложения для расширения производственных мощностей по производству этого ресурса;

рассматриваются возможности увеличения объема ресурсов за счет внешней торговли.

В рыночной экономике материальные балансы из таблиц «ресурсы-распределение» трансформируются в балансы «спроса и предложения».



Кривая спроса показывает, что повышение цены понижает величину спроса. Например, если цена повысится с 15р. за штуку до 30р., то величина спроса уменьшится с 42 до 20 штук.

Стоимостные балансы отражают процесс движения финансовых ресурсов, экономические связи, пропорции, процесс формирования и использования доходов государства, предприятий, населения в стоимостном выражении

• **В целях обоснования перспектив развития экономики применяются такие стоимостные балансы:**

- баланс производства, распределения и конечного использования национального дохода
- баланс производства и использования национального продукта,
- государственный бюджет
- баланс национального богатства
- межотраслевой баланс

Трудовые балансы представляют собой систему сводных и частных балансов, которая отражает процесс воспроизводства рабочей силы, выявляет наличие трудовых ресурсов и потребность в них по отраслям, сферам народного хозяйства, формам собственности, позволяет изучать состав трудовых ресурсов по социальным группам, выявлять резервы рабочей силы.

