

ГБПОУ РК «АКХП»

ТЕМА: «Ведение технологического процесса сортировки известкового молока на дуговых ситах в производстве соды кальцинированной»

ВЫПОЛНИЛА: Юрьева Наталья Николаевна

РУКОВОДИТЕЛЬ: Широкий Евгений Иванович

2018

ВВЕДЕНИЕ

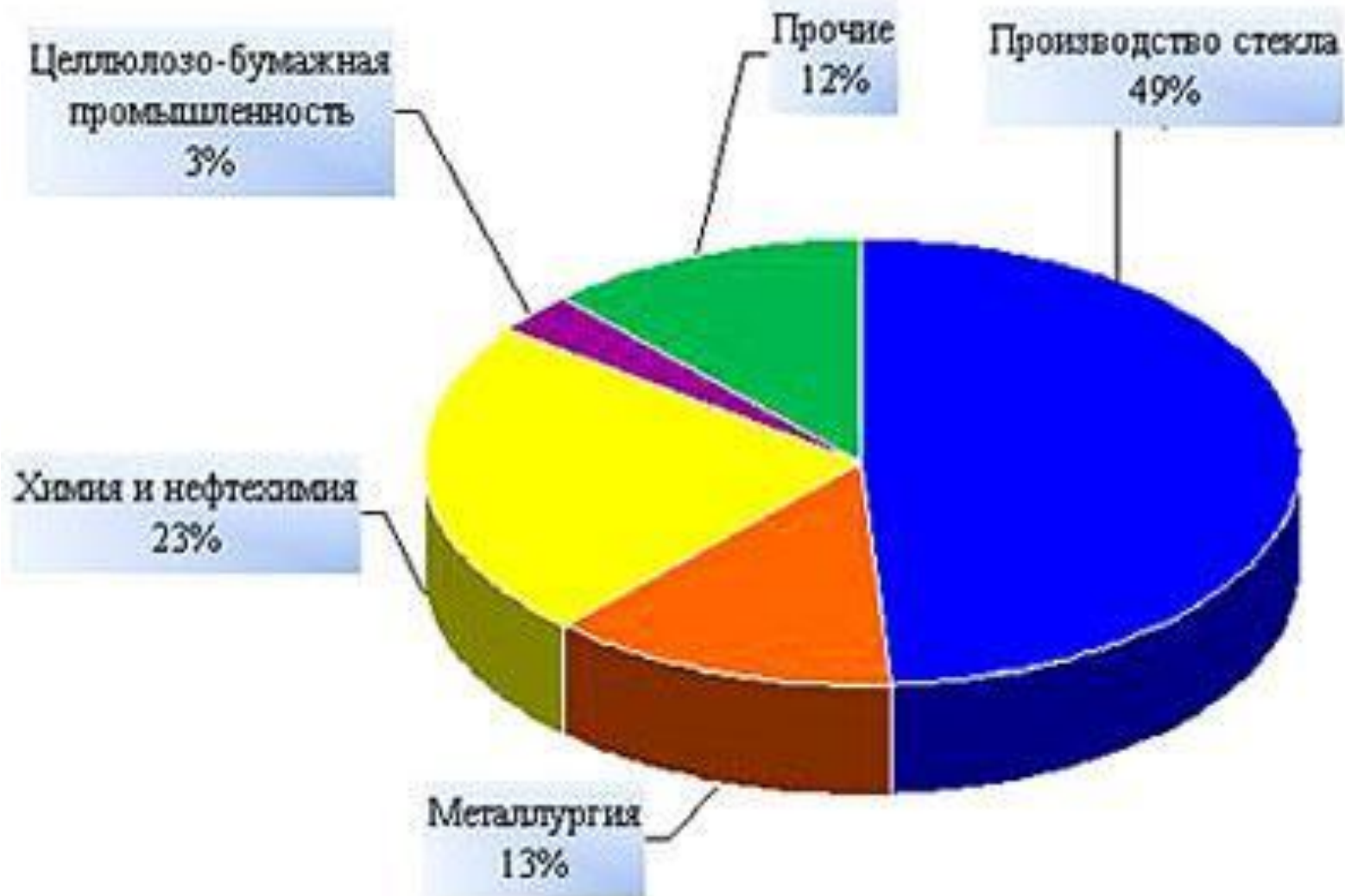
П А О «КРЫМСКИЙ СОДОВЫЙ ЗАВОД»

-предприятие по производству соды

**кальцинированной технической, пищевой соды и
пищевой соли.**



ПРИМЕНЕНИЕ

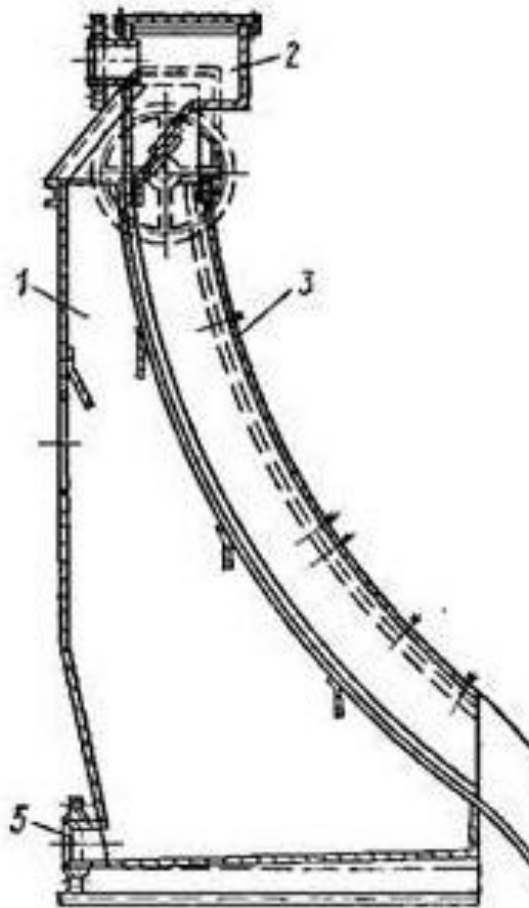


ОБОРУДОВАНИЕ ДЛЯ СОРТИРОВКИ



ДУГОВОЕ СИТО

- 1 — корпус
- 2 — коробка
- 3 — крышка
- 4 — сетка
- 5 — отводящий штуцер

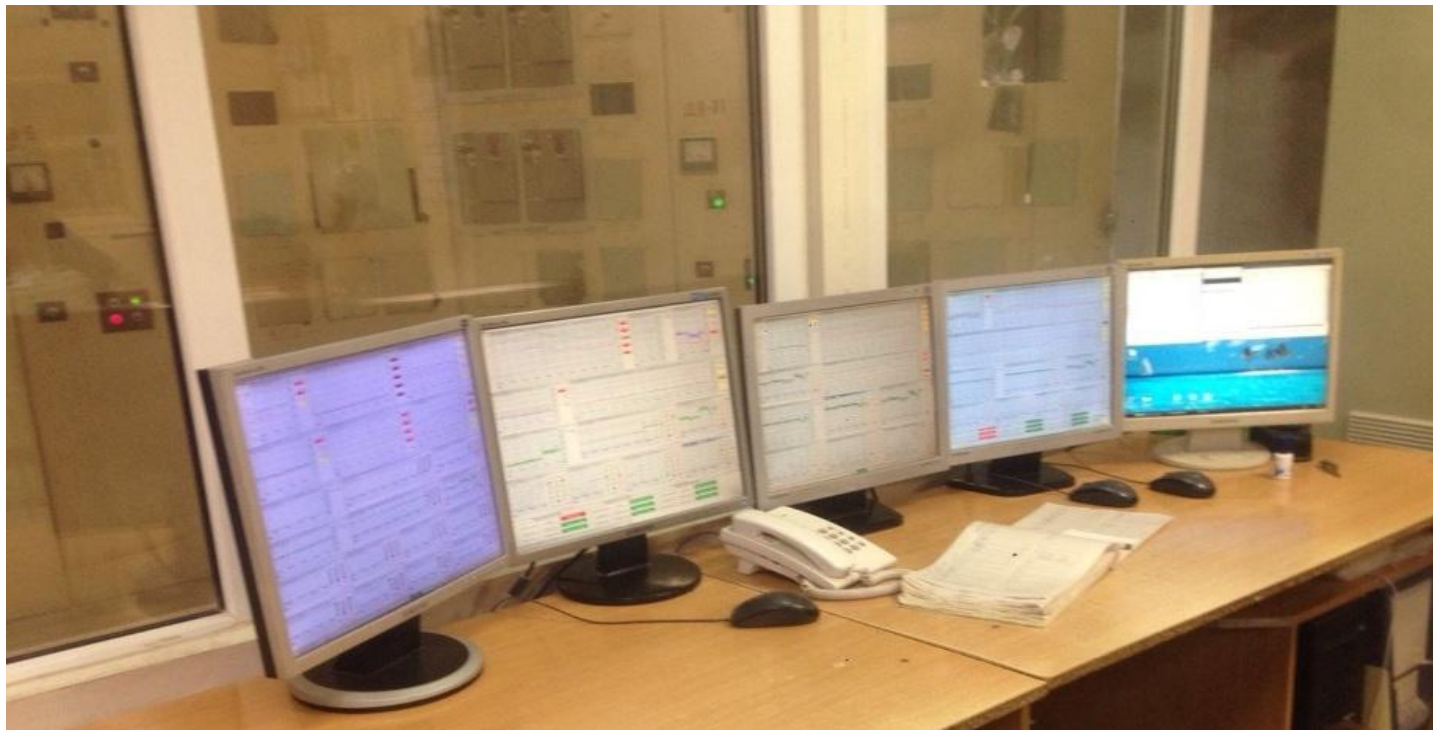


ОПИСАНИЕ ПРОЦЕССА СОРТИРОВКИ

Крепкое известковое молоко из сортировочного барабана поступает на дуговое сито для отделения мелкой фракции недопала. Сито помещено в кожух, в нижней части которого имеется воронка для стока профильтрованного известкового молока. В конце сита имеется течка для удаления мелкого недопала. Далее крепкое известковое молоко идет на следующую стадию процесса, а мелкий недопал поступает для измельчения в шаровую мельницу мокрого помола.

КОНТРОЛЬ И РЕГУЛИРОВАНИЕ ПРОЦЕССА

**Пуск и установка оборудования производится с
мнемосхемы, смонтированной на щите
операторной и компьютера.**



ВОЗМОЖНЫЕ НЕПОЛАДКИ

- **Увеличение количества мелкого недопада в крепком молоке**
- **Понижение уровня крепкого известкового молока в мешалке**
- **Посторонний стук в работе оборудования**
- **Не поступает известковое молоко на участок ДС**
- **Не работают приборы КИП и А**

РАБОЧЕЕ МЕСТО

**Рабочим местом аппаратчика – оператора является:
операторная отм.10,8 и оборудование, которое находится на участке сортировки: дуговые сита, сборники-мешалки крепкого известкового молока, центробежные насосы.**

ОХРАНА ОКРУЖАЮЩЕЙ СРЕДЫ

В процессе сортировки известкового молока твердые отходы в виде отсева углекислого кальция, недопала извести, шлама и песка подаются на склад твердых отходов, находящихся на шихтовом дворе.

Периодически, 3-4 раза в месяц, их загружают грейферным краном в железнодорожные полувагоны и отправляют на перерабатывающие предприятия, или вывозят на рекультивацию шламонакопителя.

ОХРАНА ТРУДА

